

石坂池ハザードマップ

◆ 浸水想定区域について

この浸水想定区域図は、ため池が満水時に決壊した場合、**流れた流水の最大水深**を想定して、簡易解析を行ったものです。また、豪雨や河川の氾濫等の気象条件によって実際と異なる場合があります。

◆ 緊急連絡先

- 上越市役所 農林水産整備課 :025-526-5111
- 関川水系土地改良区 :025-522-5723
- 県立中央病院 :025-522-7711
- 上越地域医療センター :025-523-2131
- 上越警察署 :025-521-0110
- 上越南消防署 :025-525-1198

◆ 指定避難所

- 飯小学校 :025-523-3810

◆ 気象情報等

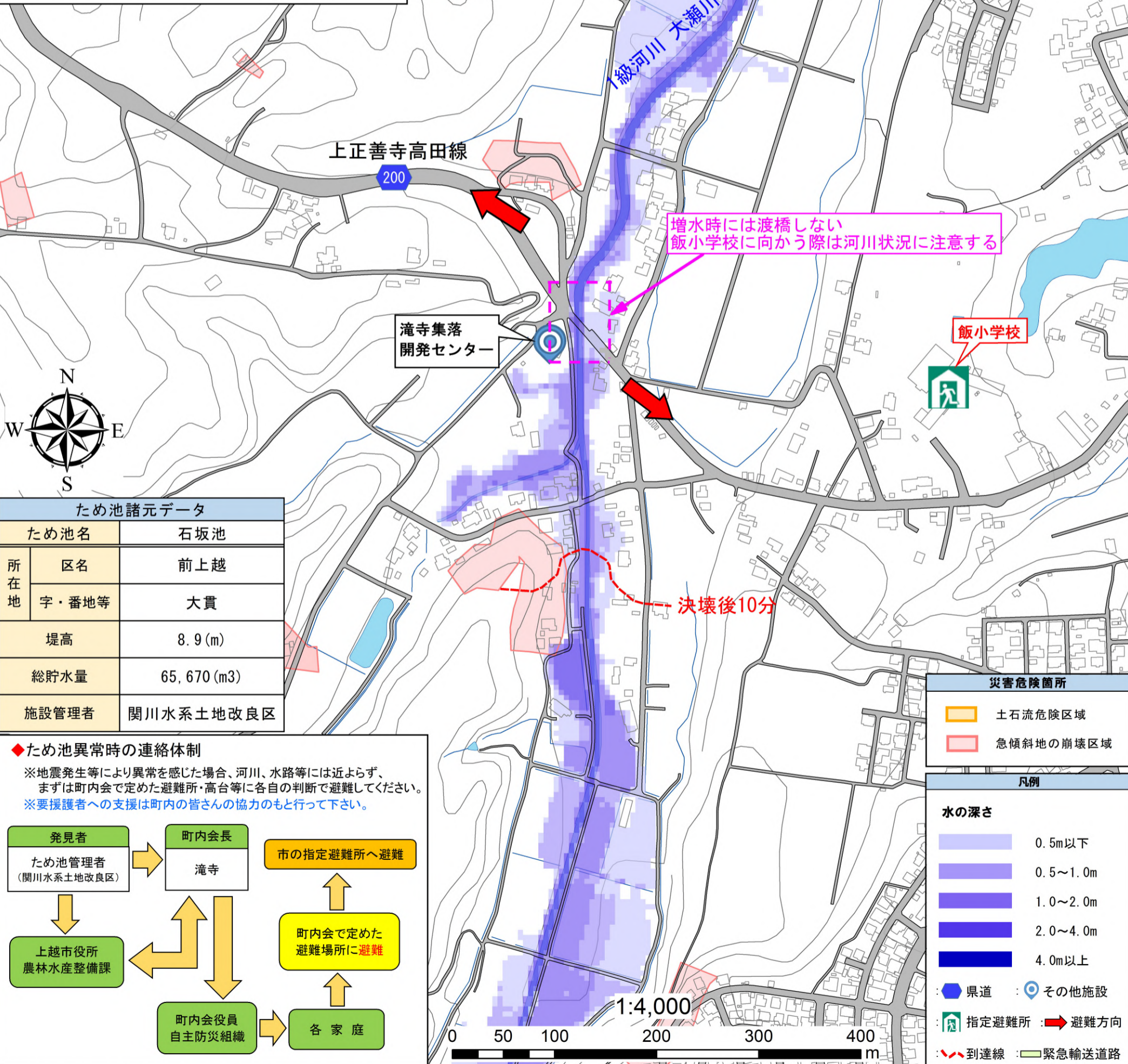
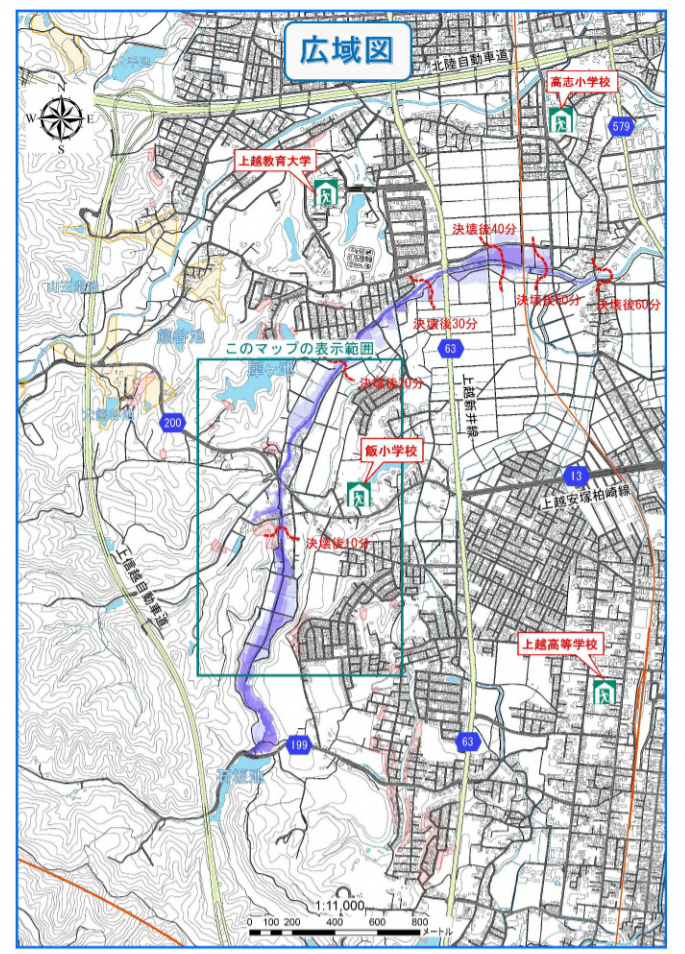
- 新潟地方気象台 :025-281-5871

(<http://www.jma-net.go.jp/niigata/>)

QRコード

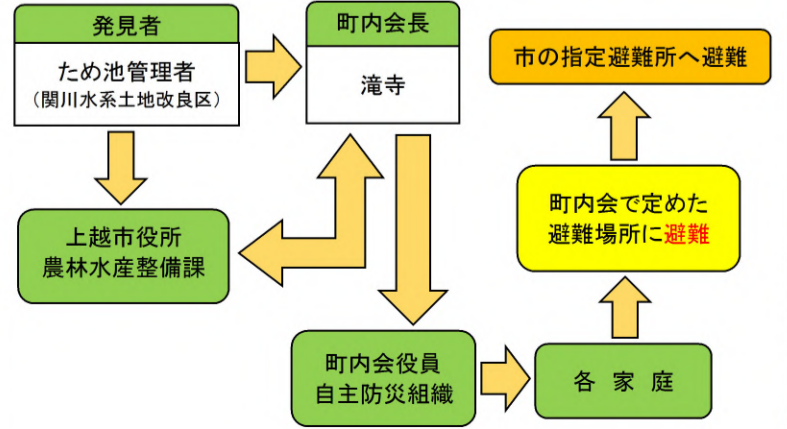


こちらからもアクセスできます→



ため池諸元データ		
ため池名	石坂池	
所在地	区名	前上越
	字・番地等	大貫
堤高	8.9 (m)	
総貯水量	65,670 (m ³)	
施設管理者	関川水系土地改良区	

◆ ため池異常時の連絡体制
 ※地震発生等により異常を感じた場合、河川、水路等には近よらず、まずは町内で定めた避難所・高台等に各自の判断で避難してください。
 ※要援護者への支援は町内の皆さんの協力のもと行って下さい。



増水時には渡橋しない
飯小学校に向かう際は河川状況に注意する

決壊後10分

災害危険箇所	
	土石流危険区域
	急傾斜地の崩壊区域

凡例	
水の深さ	
	0.5m以下
	0.5~1.0m
	1.0~2.0m
	2.0~4.0m
	4.0m以上
	県道
	その他施設
	指定避難所
	避難方向
	到達線
	緊急輸送道路