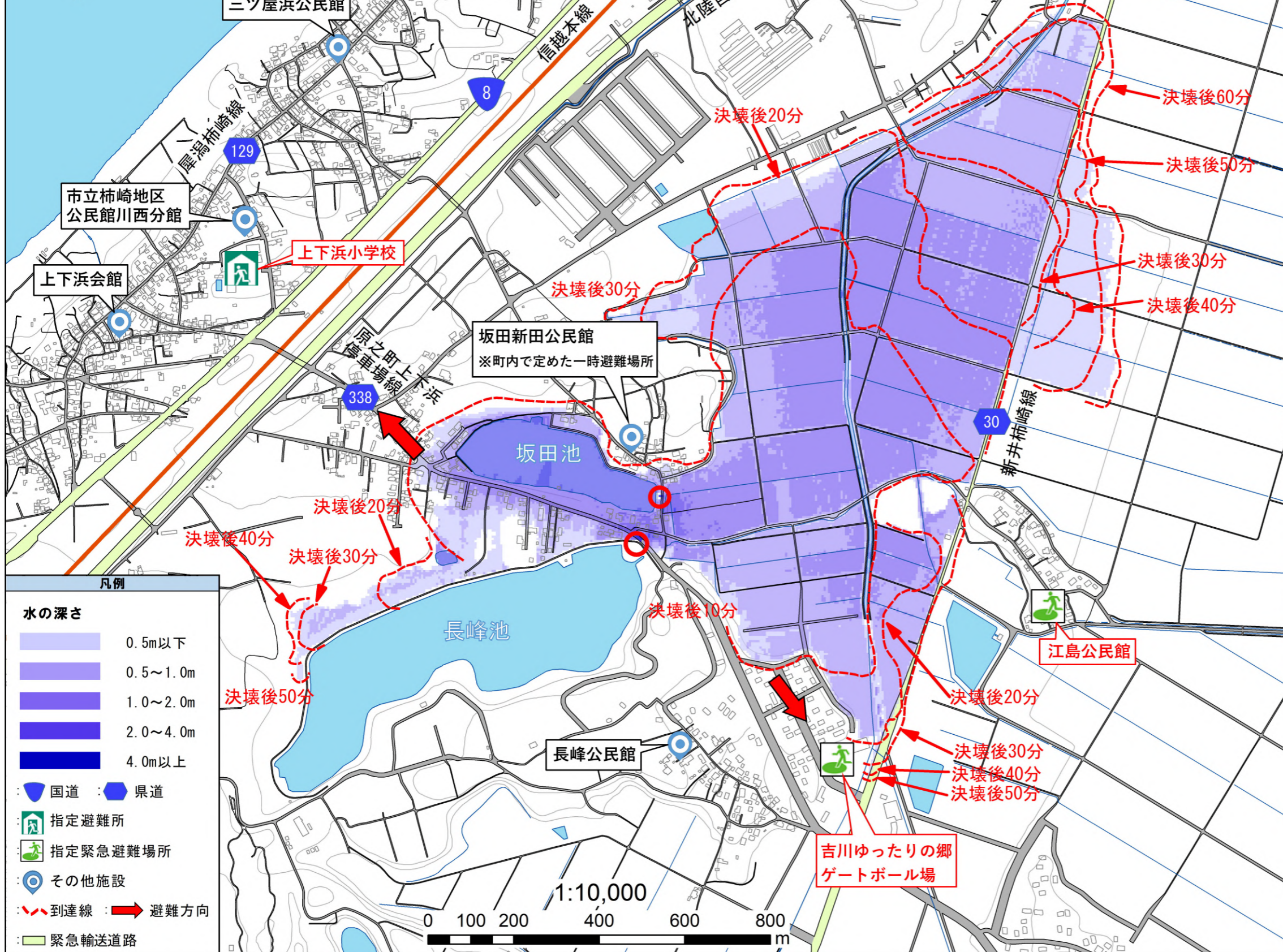


# 長峰池・坂田池ハザードマップ

※避難が困難な場合や逃げ遅れた場合などは  
建物の2階以上に垂直避難してください。

## ◆浸水想定区域について

この浸水想定区域図は、ため池が満水時に決壊した場合、**流れた流水の最大水深**を想定して、簡易解析を行ったものです。また、豪雨や河川の氾濫等の気象条件によって実際と異なる場合があります。



### ◆緊急連絡先

- 上越市役所 農林水産整備課 : 025-526-5111
- 吉川区総合事務所 : 025-548-2311
- 柿崎区総合事務所 : 025-536-2211
- 吉川土地改良区 : 025-548-2808
- 柿崎土地改良区 : 025-536-3715
- 県立柿崎病院 : 025-536-3131
- 上越警察署 吉川駐在所 : 025-548-2130
- 柿崎幹部交番 : 025-536-2244
- 頸北消防署 : 025-536-6119

### ◆指定避難所

- 上下浜小学校 : 025-536-2382

### ◆指定緊急避難場所

- 吉川ゆったりの郷(ゲートボール場)
- 江島公民館

### ◆気象情報等

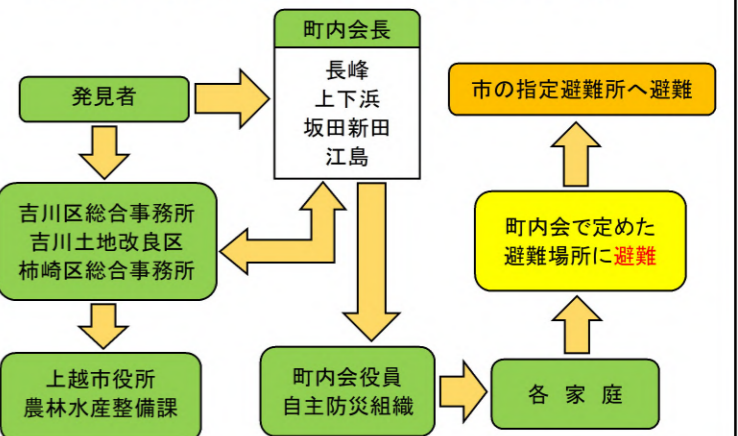
- 新潟地方気象台 : 025-281-5871
- (<http://www.jma-net.go.jp/niigata/>)

こちらからもアクセスできます→



### ◆ため池異常時の連絡体制

※地震発生等により異常を感じた場合、河川、水路等には近よらず、  
まずは町内会で定めた避難所・高台等に各自の判断で避難してください。  
※要援護者への支援は町内の皆さんの協力のもと行って下さい。



### ため池諸元データ

ため池名		長峰池	坂田池
所在地	区名	吉川	柿崎
	字・番地等	長峰	坂田新田
堤高		7.9 (m)	6.9 (m)
総貯水量		784,440 (m <sup>3</sup> )	79,270 (m <sup>3</sup> )
施設管理者		吉川土地改良区	上越市(柿崎区)