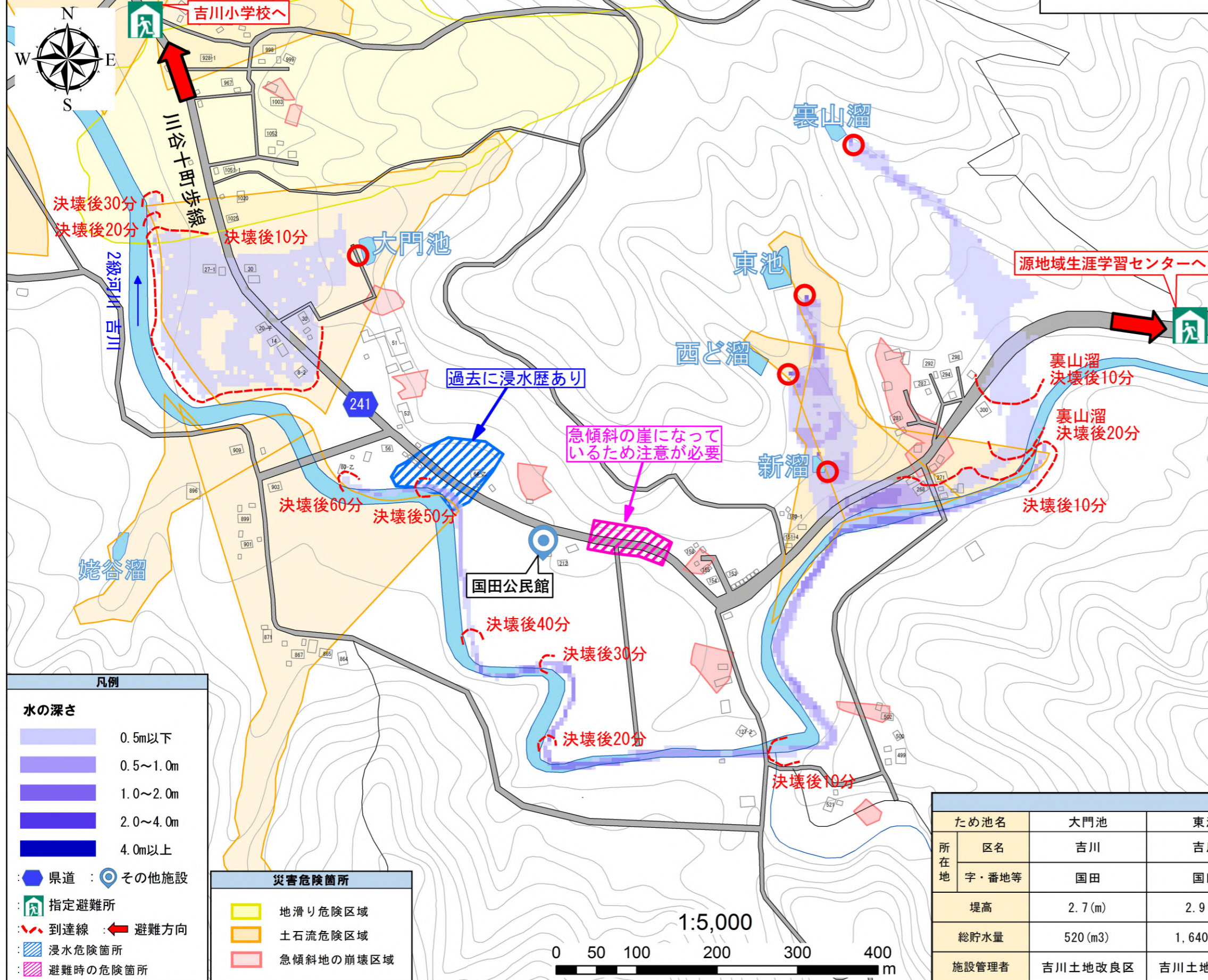


国田防災重点ため池ハザードマップ 【大門池・東池・西ど溜・新溜・裏山溜】

◆浸水想定区域について

この浸水想定区域図は、ため池が満水時に決壊した場合、**流れた流水の最大水深**を想定して、簡易解析を行ったものです。また、豪雨や河川の氾濫等の気象条件によって実際と異なる場合があります。



◆緊急連絡先

- 上越市役所 農林水産整備課 : 025-526-5111
- 柿崎区総合事務所 : 025-536-2211
- 吉川区総合事務所 : 025-548-2311
- 吉川土地改良区 : 025-548-2808
- 県立柿崎病院 : 025-536-3131
- 上越警察署 吉川駐在所 : 025-548-2130
- 上越消防署 : 025-544-0119
- 頸北消防署 : 025-536-6119

◆指定避難所

- 吉川小学校 : 025-548-2014
- 源地域生涯学習センター

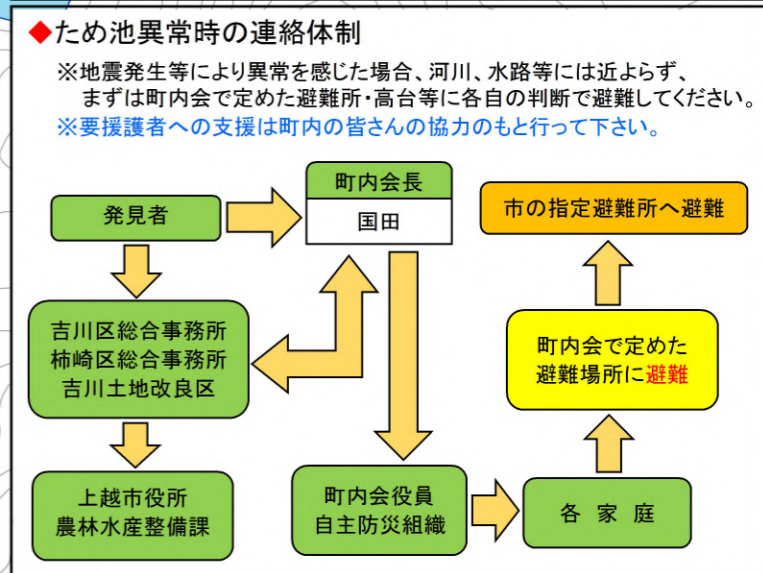
◆気象情報等

- 新潟地方気象台 : 025-281-5871

(<http://www.jma-net.go.jp/niigata/>)

QRコード

こちらからもアクセスできます→



※避難が困難な場合や逃げ遅れた場合などは建物の2階以上に垂直避難してください。

凡例

水の深さ

- 0.5m以下
- 0.5~1.0m
- 1.0~2.0m
- 2.0~4.0m
- 4.0m以上

● 県道 ● その他施設

指定避難所

到達線 避難方向

浸水危険箇所

避難時の危険箇所

災害危険箇所

- 地滑り危険区域
- 土石流危険区域
- 急傾斜地の崩壊区域

ため池諸元データ

ため池名	大門池	東池	西ど溜	新溜	裏山溜
所在地 区名	吉川	吉川	吉川	吉川	吉川
所在地 字・番地等	国田	国田	国田	国田	国田
堤高	2.7(m)	2.9(m)	5.1(m)	3.8(m)	2.6(m)
総貯水量	520(m ³)	1,640(m ³)	2,350(m ³)	1,300(m ³)	320(m ³)
施設管理者	吉川土地改良区	吉川土地改良区	吉川土地改良区	吉川土地改良区	吉川土地改良区