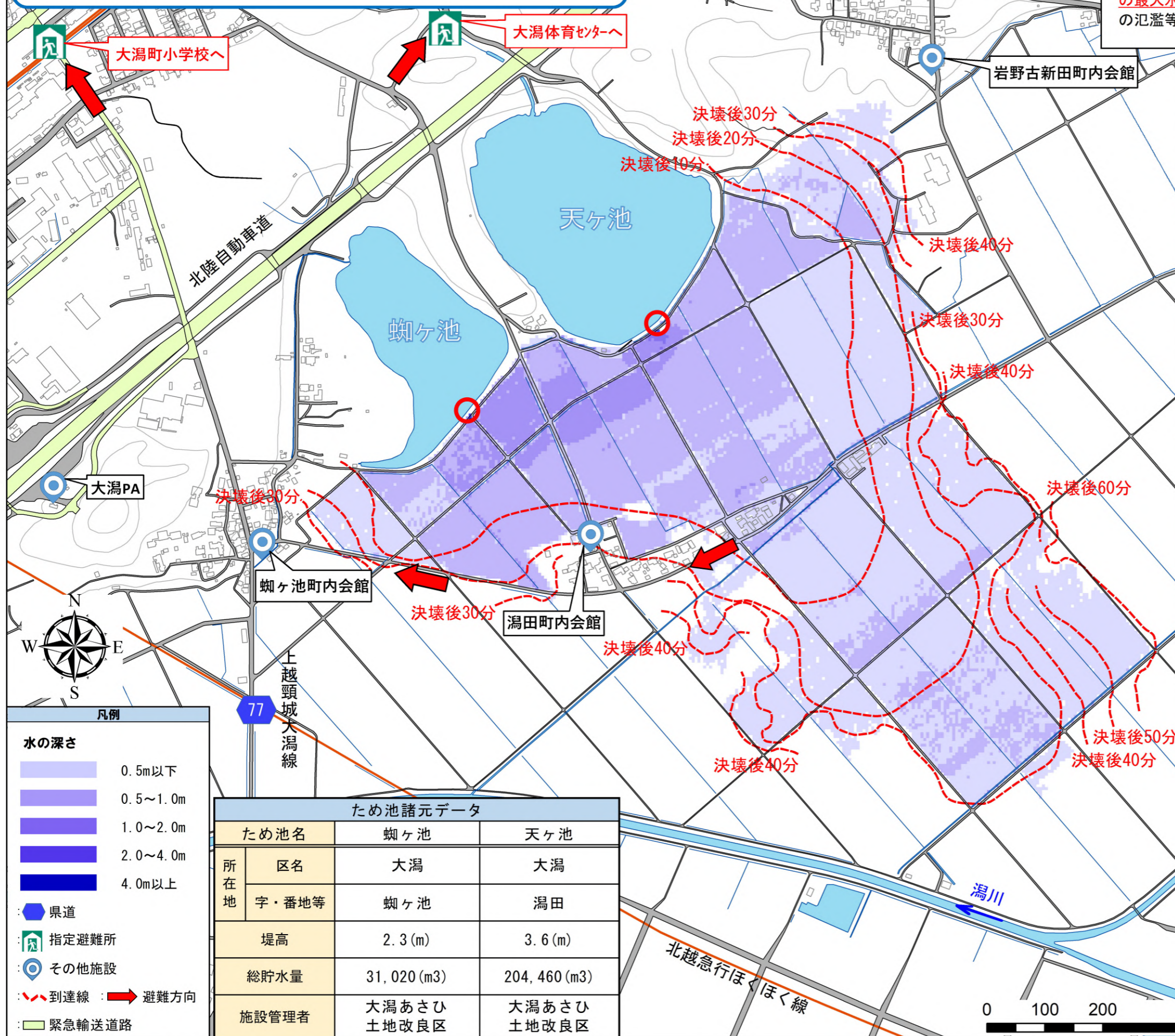


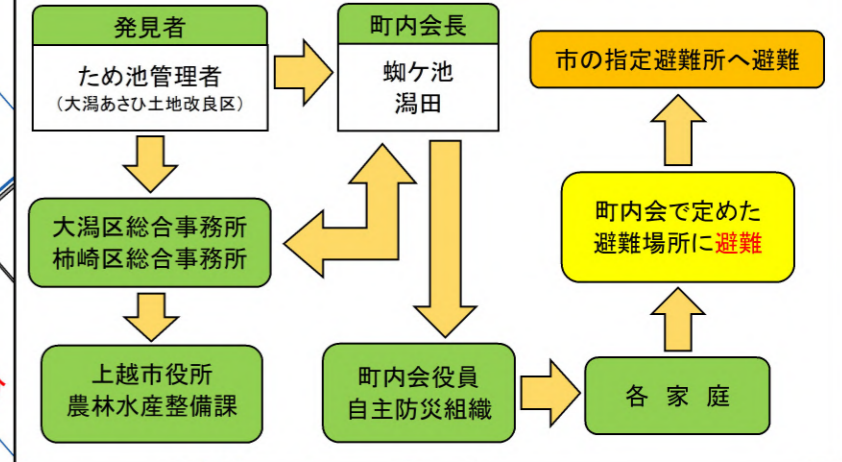
蜘蛛池・天ヶ池ハザードマップ

◆**浸水想定区域について**
 この浸水想定区域図は、ため池が満水時に決壊した場合、**流れた流水の最大水深**を想定して、簡易解析を行ったものです。また、豪雨や河川の氾濫等の気象条件によって実際と異なる場合があります。



- ◆**緊急連絡先**
- 上越市役所 農林水産整備課 : 025-526-5111
 - 柿崎区総合事務所 : 025-536-2211
 - 大潟区総合事務所 : 025-534-2111
 - 大潟あさひ土地改良区 : 025-546-7415
 - 県立柿崎病院 : 025-536-3131
 - 上越警察署 土底浜駐在所 : 025-534-2613
 - 頸北消防署 : 025-536-6119
- ◆**指定避難所**
- 大潟町小学校(蜘蛛池町内) : 025-534-2028
 - 大潟体育センター(潟田町内) : 025-534-4552
- ◆**気象情報等**
- 新潟地方気象台 : 025-281-5871
 - (<http://www.jma-net.go.jp/niigata/>)
- QRコード
- こちらからもアクセスできます→

◆**ため池異常時の連絡体制**
 ※地震発生等により異常を感じた場合、河川、水路等には近よらず、まずは町内会で定めた避難所・高台等に各自の判断で避難してください。
 ※要援護者への支援は町内の皆さんの協力のもと行って下さい。



※避難が困難な場合や逃げ遅れた場合などは**建物の2階以上に垂直避難**してください。

凡例

水の深さ

- 0.5m以下
- 0.5~1.0m
- 1.0~2.0m
- 2.0~4.0m
- 4.0m以上

● 県道

指定避難所

● 其他施設

--- 到達線 → 避難方向

緊急輸送道路

ため池諸元データ		
ため池名	蜘蛛池	天ヶ池
区名	大潟	大潟
所在地 字・番地等	蜘蛛池	潟田
堤高	2.3(m)	3.6(m)
総貯水量	31,020(m ³)	204,460(m ³)
施設管理者	大潟あさひ土地改良区	大潟あさひ土地改良区

