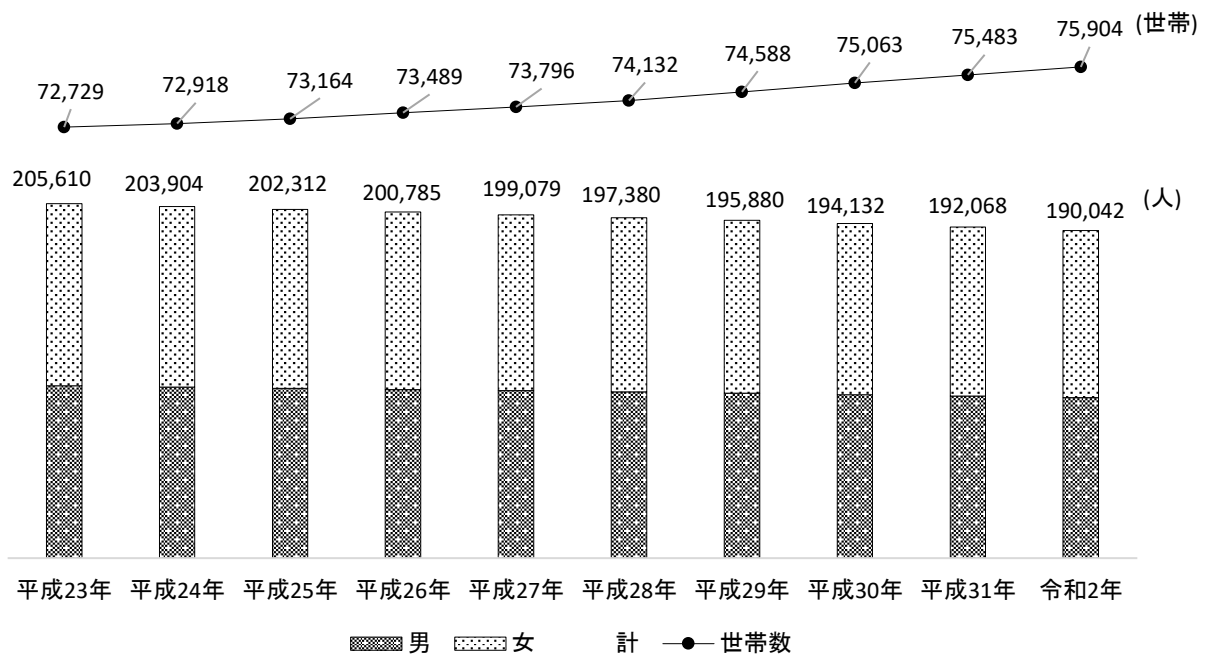


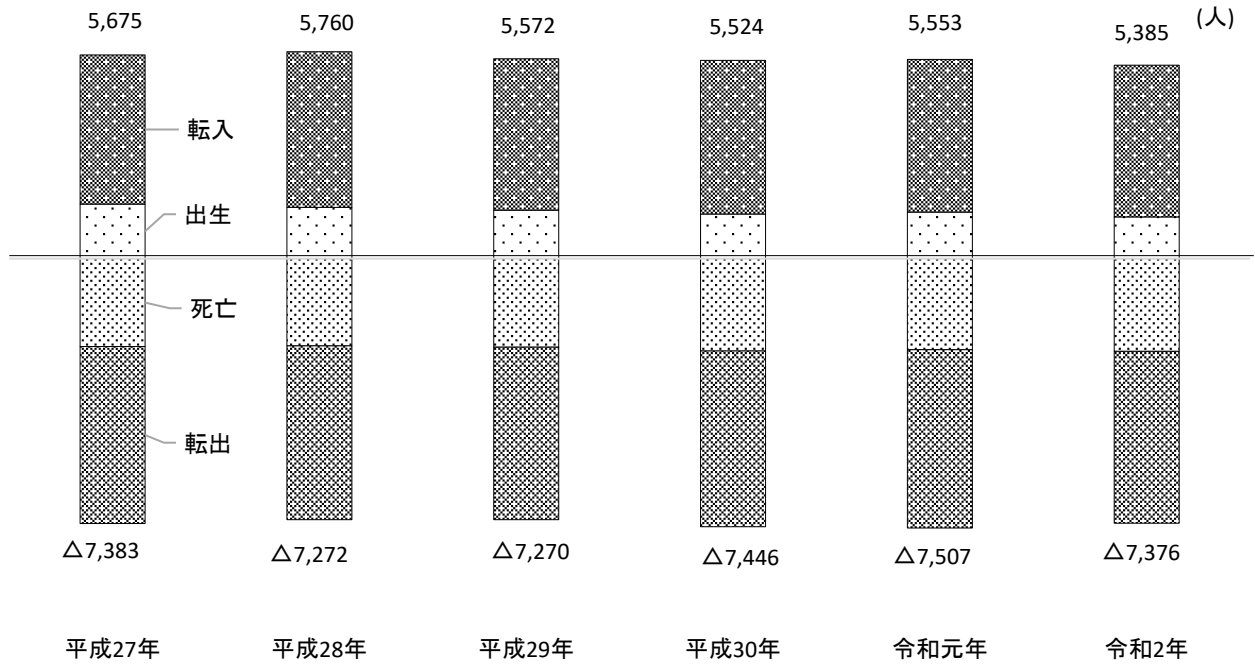
## 2 人口・世帯

地区別住民基本台帳世帯数・人口



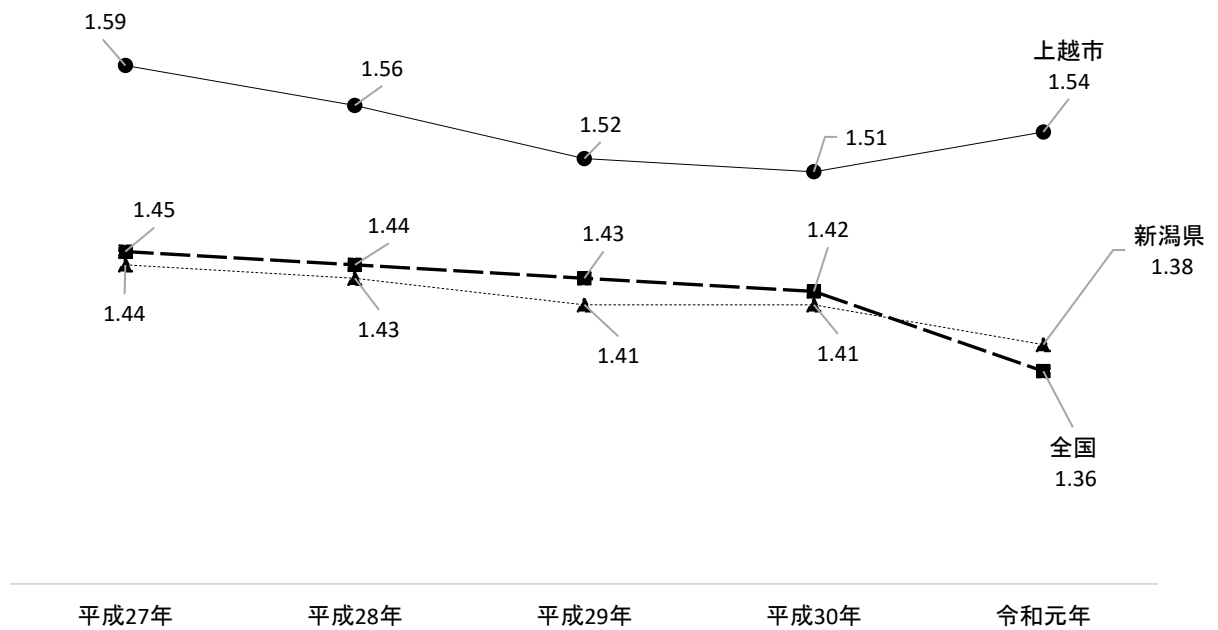
※資料 市民課

### 人口動態



※資料 新潟県人口移動調査

### 合計特殊出生率



※資料 県福祉保健課「人口動態統計の概況」

## 1 地区別住民基本台帳世帯数・人口

(各年3月31日現在)

年	区分	人口			世帯数	人口			世帯数	人口			
		計	男	女		計	男	女		計	男	女	
		上越市			合併前上越市				13区計				
平成23年		72,729	205,610	100,062	105,548	50,030	134,177	65,381	68,796	22,699	71,433	34,681	36,752
平成24年		72,918	203,904	99,255	104,649	50,128	133,409	65,003	68,406	22,790	70,495	34,252	36,243
平成25年		73,164	202,312	98,535	103,777	50,421	133,062	64,864	68,198	22,743	69,250	33,671	35,579
平成26年		73,489	200,785	97,840	102,945	50,729	132,529	64,669	67,860	22,760	68,256	33,171	35,085
平成27年		73,796	199,079	97,130	101,949	51,100	132,023	64,505	67,518	22,696	67,056	32,625	34,431
平成28年		74,132	197,380	96,358	101,022	51,522	131,588	64,314	67,274	22,610	65,792	32,044	33,748
平成29年		74,588	195,880	95,632	100,248	51,960	131,182	64,082	67,100	22,628	64,698	31,550	33,148
平成30年		75,063	194,132	94,866	99,266	52,437	130,655	63,915	66,740	22,626	63,477	30,951	32,526
平成31年		75,483	192,068	93,971	98,097	52,796	129,642	63,468	66,174	22,687	62,426	30,503	31,923
令和2年		75,904	190,042	93,130	96,912	53,222	128,937	63,232	65,705	22,682	61,105	29,898	31,207
		安塚区			浦川原区				大島区				
平成23年		1,091	2,984	1,443	1,541	1,166	3,857	1,897	1,960	756	1,990	953	1,037
平成24年		1,161	2,948	1,408	1,540	1,168	3,794	1,852	1,942	739	1,919	913	1,006
平成25年		1,147	2,856	1,353	1,503	1,172	3,707	1,809	1,898	730	1,867	884	983
平成26年		1,128	2,749	1,301	1,448	1,173	3,654	1,779	1,875	714	1,799	852	947
平成27年		1,105	2,674	1,281	1,393	1,175	3,578	1,735	1,843	707	1,745	830	915
平成28年		1,088	2,584	1,230	1,354	1,165	3,498	1,709	1,789	695	1,682	794	888
平成29年		1,068	2,485	1,186	1,299	1,165	3,428	1,684	1,744	689	1,628	770	858
平成30年		1,058	2,409	1,156	1,253	1,153	3,363	1,658	1,705	678	1,555	733	822
平成31年		1,028	2,309	1,108	1,201	1,148	3,303	1,638	1,665	667	1,482	699	783
令和2年		1,010	2,206	1,062	1,144	1,144	3,211	1,587	1,624	659	1,425	670	755
		牧区			柿崎区				大潟区				
平成23年		919	2,397	1,166	1,231	3,530	10,937	5,264	5,673	3,347	10,112	4,864	5,248
平成24年		903	2,335	1,132	1,203	3,519	10,779	5,189	5,590	3,366	10,016	4,841	5,175
平成25年		884	2,262	1,102	1,160	3,523	10,612	5,107	5,505	3,370	9,903	4,807	5,096
平成26年		869	2,189	1,061	1,128	3,515	10,429	4,990	5,439	3,416	9,856	4,798	5,058
平成27年		852	2,124	1,027	1,097	3,521	10,285	4,927	5,358	3,431	9,752	4,727	5,025
平成28年		826	2,026	977	1,049	3,483	10,014	4,810	5,204	3,452	9,660	4,697	4,963
平成29年		812	1,950	936	1,014	3,466	9,863	4,760	5,103	3,472	9,551	4,647	4,904
平成30年		796	1,881	902	979	3,446	9,657	4,656	5,001	3,499	9,479	4,617	4,862
平成31年		781	1,807	870	937	3,440	9,480	4,581	4,899	3,516	9,402	4,587	4,815
令和2年		766	1,740	835	905	3,405	9,270	4,492	4,778	3,565	9,300	4,535	4,765
		頸城区			吉川区				中郷区				
平成23年		2,952	9,805	4,869	4,936	1,544	4,943	2,388	2,555	1,396	4,459	2,141	2,318
平成24年		2,993	9,781	4,866	4,915	1,531	4,854	2,338	2,516	1,396	4,344	2,093	2,251
平成25年		3,014	9,707	4,832	4,875	1,504	4,757	2,306	2,451	1,406	4,243	2,046	2,197
平成26年		3,043	9,674	4,809	4,865	1,502	4,656	2,253	2,403	1,403	4,159	2,013	2,146
平成27年		3,036	9,524	4,741	4,783	1,482	4,526	2,186	2,340	1,408	4,084	1,977	2,107
平成28年		3,090	9,505	4,736	4,769	1,465	4,417	2,131	2,286	1,386	3,958	1,921	2,037
平成29年		3,175	9,502	4,722	4,780	1,460	4,307	2,082	2,225	1,377	3,875	1,873	2,002
平成30年		3,219	9,451	4,688	4,763	1,446	4,178	2,025	2,153	1,355	3,754	1,815	1,939
平成31年		3,332	9,450	4,670	4,780	1,442	4,092	1,983	2,109	1,350	3,666	1,779	1,887
令和2年		3,389	9,401	4,668	4,733	1,424	3,939	1,905	2,034	1,341	3,564	1,744	1,820

1 地区別住民基本台帳世帯数・人口

年	区分	世帯数	人口			世帯数	人口			世帯数	人口			
			計	男	女		計	男	女		計	男	女	
		板倉区			清里区			三和区						
平成23年		2,267	7,617	3,669	3,948	908	3,145	1,544	1,601	1,788	6,183	3,026	3,157	
平成24年		2,288	7,536	3,639	3,897	903	3,100	1,527	1,573	1,793	6,133	3,010	3,123	
平成25年		2,266	7,378	3,550	3,828	902	3,037	1,506	1,531	1,799	6,046	2,971	3,075	
平成26年		2,258	7,300	3,522	3,778	906	2,970	1,482	1,488	1,809	5,981	2,930	3,051	
平成27年		2,246	7,200	3,480	3,720	900	2,914	1,469	1,445	1,822	5,887	2,898	2,989	
平成28年		2,222	7,057	3,412	3,645	893	2,836	1,428	1,408	1,833	5,834	2,875	2,959	
平成29年		2,228	6,940	3,365	3,575	894	2,782	1,400	1,382	1,825	5,742	2,841	2,901	
平成30年		2,221	6,802	3,300	3,502	892	2,713	1,362	1,351	1,860	5,641	2,782	2,859	
平成31年		2,227	6,703	3,272	3,431	889	2,657	1,332	1,325	1,867	5,526	2,746	2,780	
令和2年		2,229	6,559	3,200	3,359	884	2,584	1,303	1,281	1,876	5,449	2,700	2,749	
		名立区												
平成23年		1,035	3,004	1,457	1,547									
平成24年		1,030	2,956	1,444	1,512									
平成25年		1,026	2,875	1,398	1,477									
平成26年		1,024	2,840	1,381	1,459									
平成27年		1,011	2,763	1,347	1,416									
平成28年		1,012	2,721	1,324	1,397									
平成29年		997	2,645	1,284	1,361									
平成30年		1,003	2,594	1,257	1,337									
平成31年		1,000	2,549	1,238	1,311									
令和2年		990	2,457	1,197	1,260									

※資料 市民課

(注) 外国人世帯及び住民を含む

2 外国人住民

(各年3月31日現在)

年	区分	合計				合併前上越市				13区計			
		世帯数	人口			世帯数	人口			世帯数	人口		
			計	男	女		計	男	女		計	男	女
平成21年		964	1,199	392	807	701	906	334	572	263	293	58	235
平成22年		921	1,128	367	761	669	851	315	536	252	277	52	225
平成23年		861	1,051	329	722	625	789	283	506	236	262	46	216
平成24年		852	1,028	304	724	607	756	250	506	245	272	54	218
平成25年		818	1,001	309	692	580	738	253	485	238	263	56	207
平成26年		806	991	292	699	561	720	232	488	245	271	60	211
平成27年		798	982	296	686	568	728	245	483	230	254	51	203
平成28年		884	1,074	343	731	606	769	278	491	278	305	65	240
平成29年		985	1,169	374	795	653	807	293	514	332	362	81	281
平成30年		1,118	1,325	430	895	715	882	316	566	403	443	114	329
平成31年		1,307	1,536	558	978	777	948	384	564	530	588	174	414
令和2年		1,435	1,679	648	1,031	838	1,011	444	567	597	668	204	464

## 参考 県内市区町村別住民基本台帳世帯数・人口

(令和2年1月1日現在)

市区町村名	世帯数	人口			1世帯 当たり 人口	対前年人口増減率		
		計	男	女		総数	自然減	社会減
新潟県	903,798	2,236,042	1,086,237	1,149,805	2.47	△ 1.03	△ 0.75	△ 0.28
新潟市	340,913	788,465	379,786	408,679	2.31	△ 0.56	△ 0.49	△ 0.06
長岡市	108,304	268,872	131,447	137,425	2.48	△ 0.79	△ 0.65	△ 0.14
三条市	36,472	97,068	47,356	49,712	2.66	△ 1.14	△ 0.71	△ 0.43
柏崎市	34,853	82,903	40,871	42,032	2.38	△ 1.69	△ 1.00	△ 0.69
新発田市	36,726	97,032	47,182	49,850	2.64	△ 0.98	△ 0.84	△ 0.14
小千谷市	12,731	35,198	17,500	17,698	2.76	△ 1.62	△ 0.76	△ 0.86
加茂市	10,230	26,717	13,001	13,716	2.61	△ 2.03	△ 1.10	△ 0.93
十日町市	19,663	52,047	25,429	26,618	2.65	△ 2.01	△ 1.14	△ 0.87
見附市	15,040	40,170	19,556	20,614	2.67	△ 0.97	△ 0.73	△ 0.24
村上市	22,692	59,239	28,377	30,862	2.61	△ 1.82	△ 1.23	△ 0.59
燕市	29,837	79,270	38,679	40,591	2.66	△ 0.69	△ 0.64	△ 0.05
糸魚川市	17,378	42,164	20,598	21,566	2.43	△ 1.94	△ 1.18	△ 0.77
妙高市	12,486	32,038	15,540	16,498	2.57	△ 1.43	△ 1.18	△ 0.25
五泉市	18,975	49,746	23,928	25,818	2.62	△ 1.28	△ 1.09	△ 0.20
上越市	75,881	191,197	93,642	97,555	2.52	△ 1.08	△ 0.69	△ 0.39
阿賀野市	14,481	41,901	20,277	21,624	2.89	△ 1.46	△ 0.95	△ 0.52
佐渡市	23,717	54,157	26,136	28,021	2.28	△ 2.13	△ 1.66	△ 0.46
魚沼市	13,280	35,732	17,449	18,283	2.69	△ 1.75	△ 0.95	△ 0.80
南魚沼市	20,068	56,196	27,521	28,675	2.80	△ 1.46	△ 0.81	△ 0.65
胎内市	10,802	28,941	14,150	14,791	2.68	△ 1.45	△ 1.00	△ 0.44
聖籠町	4,840	14,336	7,178	7,158	2.96	△ 0.20	△ 0.26	0.06
弥彦村	2,747	8,000	3,890	4,110	2.91	△ 1.80	△ 0.82	△ 0.98
田上町	4,201	11,566	5,596	5,970	2.75	△ 1.78	△ 1.16	△ 0.62
阿賀町	4,545	10,720	5,232	5,488	2.36	△ 3.25	△ 1.92	△ 1.33
出雲崎町	1,736	4,330	2,075	2,255	2.49	△ 1.64	△ 1.95	0.32
湯沢町	4,065	8,271	4,171	4,100	2.03	1.30	△ 1.07	2.36
津南町	3,493	9,427	4,548	4,879	2.70	△ 2.56	△ 1.36	△ 1.20
刈羽村	1,584	4,528	2,318	2,210	2.86	△ 2.22	△ 0.56	△ 1.66
関川村	1,894	5,471	2,640	2,831	2.89	△ 3.22	△ 1.75	△ 1.47
粟島浦村	164	340	164	176	2.07	△ 3.13	△ 1.99	△ 1.14

資料 総務省

3 町丁字別住民基本台帳世帯数・人口

町丁字名	世帯数	人 口			町丁字名	世帯数	人 口		
		計	男	女			計	男	女
上越市計	75,904	190,042	93,130	96,912	北城町一	254	593	281	312
高田地区計	35,607	86,400	42,293	44,107	北城町二	214	483	228	255
(高田)	12,601	27,496	13,290	14,206	北城町三	164	353	166	187
南本町一	123	303	153	150	北城町四	256	558	274	284
南本町二	317	831	411	420	東本町一	53	113	46	67
南本町三	426	945	433	512	東本町二	197	445	230	215
東城町一	403	1,074	511	563	東本町三	268	642	310	332
東城町二	435	1,077	510	567	東本町四	258	696	336	360
東城町三	502	1,199	576	623	東本町五	78	199	97	102
南城町一	323	716	338	378	幸町	336	734	358	376
南城町二	316	737	346	391	栄町	176	398	196	202
南城町三	536	652	512	140	新町	254	606	292	314
南城町四	122	306	152	154	高土町一	99	206	102	104
大手町	127	281	134	147	高土町二	292	703	345	358
本城町	135	317	166	151	高土町三	52	103	67	36
南新町	547	866	386	480	(新道)	3,768	9,184	4,517	4,667
南高田町	372	806	389	417	とよば	209	490	216	274
本町一	87	193	90	103	大字子安	-	-	-	-
本町二	220	435	199	236	子安	483	1,102	537	565
本町三	69	138	61	77	子安新田	197	491	223	268
本町四	59	132	55	77	大字鴨島	-	-	-	-
本町五	126	239	103	136	鴨島一	393	889	431	458
本町六	67	152	70	82	鴨島二	156	383	197	186
本町七	27	61	29	32	鴨島三	330	772	379	393
北本町一	107	239	116	123	鴨島島	85	209	103	106
北本町二	170	385	176	209	稲田一	194	462	231	231
北本町三	264	671	322	349	稲田二	129	391	189	202
北本町四	81	150	74	76	稲田三	214	526	258	268
仲町一	180	396	174	222	稲田四	233	592	282	310
仲町二	222	468	237	231	上稲田	2	7	4	3
仲町三	169	319	159	160	下稲田	54	139	70	69
仲町四	126	254	118	136	寺	158	502	249	253
仲町五	56	125	61	64	大日	81	157	75	82
仲町六	128	314	153	161	中田新田	9	30	14	16
寺町一	385	900	446	454	上島	40	122	63	59
寺町二	493	1,060	506	554	中々村新田	24	77	40	37
寺町三	633	1,269	618	651	平岡	13	49	25	24
大町一	120	262	117	145	南田屋新田	21	66	33	33
大町二	92	179	74	105	北田屋新田	6	19	10	9
大町三	84	173	66	107	大字大道福田	25	69	34	35
大町四	80	151	63	88	大道福田	30	55	24	31
大町五	121	274	126	148	大字富岡	338	892	462	430
西城町一	189	373	154	219	富岡	38	103	54	49
西城町二	219	384	155	229	大字藤野新田	107	214	121	93
西城町三	228	491	243	248	藤野新田	162	303	157	146
西城町四	164	367	180	187	大日(旧大日新田)	25	61	29	32
					新南町	12	12	7	5

(注) 外国人住民を含む

(令和2年3月31日現在)

町丁字名	世帯数	人 口			町丁字名	世帯数	人 口		
		計	男	女			計	男	女
(金谷)	5,426	14,033	6,761	7,272	(和田)	2,216	6,041	2,982	3,059
上 門 前	19	60	31	29	木 島	74	215	109	106
小 滝	23	75	36	39	島田上新田	16	47	21	26
下 馬 場	145	178	90	88	島 田	99	317	153	164
朝 日	17	48	23	25	島田下新田	15	59	33	26
黒 田	42	111	53	58	上 箱 井	57	196	94	102
灰 塚	124	369	179	190	中 箱 井	29	69	32	37
地 頭 方	55	157	75	82	岡 原	22	67	37	30
青 木	69	208	109	99	下 箱 井	60	199	104	95
大字上中田	264	678	338	340	五ヶ所新田	5	16	7	9
上 中 田	8	27	12	15	丸 山 新 田	8	23	12	11
中 通 町	418	1,054	464	590	下 新 田	14	38	21	17
向 橋	84	243	121	122	西 田 中	37	94	46	48
中 田 原	362	1,004	484	520	寺 町	125	342	175	167
上 湯 谷	1	1	-	1	石 沢	145	380	197	183
後 谷	1	5	1	4	今 泉	56	59	13	46
大 貫 一	180	514	252	262	高 田 新 田	2	7	3	4
大 貫 二	229	537	230	307	稲 荷	40	120	55	65
大 貫 三	151	371	172	199	大 和 一	265	756	384	372
大 貫 四	645	1,885	890	995	大 和 二	309	825	417	408
飯	168	454	226	228	大 和 三	156	418	206	212
御 殿 山 町	617	1,598	785	813	大 和 四	276	838	405	433
上 昭 和 町	275	750	368	382	大 和 五	323	783	384	399
昭 和 町 一	381	945	462	483	大 和 六	83	173	74	99
昭 和 町 二	731	1,815	883	932					
滝 寺	270	622	320	302					
下 正 善 寺	35	88	42	46	(津有)	1,741	4,790	2,351	2,439
中 正 善 寺	10	25	12	13					
上 正 善 寺	38	94	46	48	四 ヶ 所	146	323	164	159
上 綱 子	1	1	-	1	西 市 野 口	5	9	3	6
中 ノ 俣	40	61	29	32	戸 野 目 古 新 田	19	55	24	31
京 田	4	11	6	5	門 田 新 田	10	26	10	16
下 中 田	19	44	22	22	戸 野 目	171	447	222	225
(諏訪)	412	924	417	507	市 野 江	16	44	21	23
上 真 砂	159	214	74	140	桐 原 道	29	90	42	48
杉 野 袋	13	31	16	15	本 道	27	88	41	47
北 新 保	28	89	42	47	荒 屋	36	106	52	54
南 新 保	37	111	58	53	虫 川	12	38	15	23
高 森	17	50	23	27	下 野 田	33	97	40	57
諏 訪	16	41	17	24	長 面	22	52	27	25
東 原	9	24	12	12	上 野 田	69	188	100	88
鶴 町	30	91	45	46	四 辻 町	120	332	176	156
北 田 中	9	21	10	11	下 池 部	54	162	78	84
米 岡	86	232	110	122	上 池 部	10	27	12	15
米 町	8	20	10	10	吉 岡	19	61	31	30
					東 市 野 口	6	13	6	7
					東 市 野 口 劔	19	62	30	32

3 町丁字別住民基本台帳世帯数・人口

町丁字名	世帯数	人 口			町丁字名	世帯数	人 口							
		計	男	女			計	男	女					
茨 沢	24	73	38	35	(三郷)	456	1,309	640	669					
藤 塚	137	401	201	200										
新保古新田	36	110	50	60										
本新保	51	168	82	86										
上雲寺	12	31	14	17										
下新町	47	117	51	66										
上新町	50	109	57	52										
池	23	80	40	40										
下富川	30	94	46	48										
上富川	29	92	48	44										
熊塚	6	14	6	8										
野尻	53	141	70	71										
稲	66	188	92	96										
平成町	354	952	462	490										
(春日)	8,513	21,245	10,639	10,606						(高士)	474	1,378	696	682
大字土橋	459	1,191	589	602						稲 谷	38	119	64	55
土橋	71	245	116	129						上 曾 根	18	49	25	24
大字藤卷	1	2	1	1	下 曾 根	25	79	44	35					
藤卷	226	502	256	246	高 和 町	57	178	85	93					
木田新田一	22	60	27	33	元 屋 敷	34	98	53	45					
木田新田二	78	260	137	123	高 津	45	137	65	72					
藤新田	34	55	33	22	飯 田	84	237	129	108					
藤新田一	81	219	112	107	妙 油	24	62	26	36					
藤新田二	178	428	231	197	森 田	15	54	25	29					
木田一	552	1,172	581	591	十 二 ノ 木	21	68	35	33					
木田二	440	1,070	546	524	北 方	35	88	46	42					
木田三	113	270	140	130	南 方	34	94	45	49					
岩 木	751	1,972	1,012	960	大 口	19	60	29	31					
山屋敷町	105	125	65	60	東 京 田	25	55	25	30					
中屋敷	26	81	39	42										
大豆	35	112	55	57										
大豆一	320	789	403	386										
大豆二	388	1,041	502	539										
春日	2	8	4	4										
中門前	1	5	2	3										
中門前一	51	150	77	73										
中門前二	271	683	330	353										
中門前三	223	556	295	261										
塚田新田	39	88	49	39										
春日山町一	823	2,212	1,076	1,136										
春日山町二	568	1,443	735	708										
春日山町三	934	2,249	1,123	1,126										
春日野一	448	1,061	529	532										
春日野二	558	1,383	676	707										
新光町一	247	648	324	324										
新光町二	289	677	326	351										
大学前	179	488	248	240										

(注) 外国人住民を含む



(令和2年3月31日現在)

町丁字名	世帯数	人 口			町丁字名	世帯数	人 口		
		計	男	女			計	男	女
直江津地区計	17,615	42,537	20,939	21,598	(有田)	6,003	15,329	7,634	7,695
(直江津)	4,666	10,257	4,996	5,261	小 猿 屋	63	221	108	113
新光町三	392	802	379	423	小猿屋新田	40	117	58	59
西本町一	248	500	236	264	三 田	19	57	32	25
西本町二	82	177	81	96	三田新田	50	167	79	88
西本町三	205	461	222	239	三ツ橋新田	98	223	116	107
西本町四	164	315	153	162	大字三ツ橋	141	396	187	209
中央一	235	510	246	264	三 ツ 橋	39	143	71	72
中央二	123	286	139	147	福 田	202	455	252	203
中央三	243	545	254	291	佐 内 町	347	908	465	443
中央四	316	729	354	375	三ツ屋町	32	97	49	48
中央五	325	743	349	394	安 江	199	521	254	267
住吉町	90	215	100	115	安江一	252	589	289	300
港町一	262	577	273	304	安江二	258	643	323	320
港町二	163	288	186	102	安江三	192	432	154	278
高崎新田	79	146	80	66	大字上源入	464	1,217	626	591
東雲町一	148	321	144	177	上 源 入	217	612	316	296
東雲町二	551	1,235	612	623	大字下源入	451	1,086	548	538
栄町一	145	346	171	175	下 源 入	86	206	107	99
栄町二	222	511	243	268	松村新田	167	401	193	208
東 町	7	15	7	8	大字下門前	-	-	-	-
塩 屋	13	13	9	4	下 門 前	716	1,891	958	933
石 橋	79	210	104	106	大字塩屋新田	62	179	81	98
石 橋 一	165	318	163	155	塩屋新田	128	374	185	189
石 橋 二	409	994	491	503	春日新田	8	25	13	12
(五智)	3,605	8,020	3,893	4,127	春日新田一	486	1,233	616	617
五智一	394	894	425	469	春日新田二	660	1,646	810	836
五智二	267	568	267	301	春日新田三	153	349	173	176
五智三	408	905	471	434	春日新田五	359	797	396	401
五智四	162	268	112	156	川原町	51	124	69	55
五智五	88	191	95	96	田 園	63	220	106	114
五智六	274	494	250	244	(八千浦)	1,463	3,892	1,926	1,966
五智新町	258	598	295	303	黒 井	407	934	467	467
虫生岩戸	32	88	44	44	日之出町	59	122	55	67
国府一	498	1,160	538	622	上 荒 浜	20	45	22	23
国府二	353	922	452	470	下 荒 浜	261	728	362	366
国府三	357	829	410	419	遊光寺浜	96	262	133	129
国府四	226	503	250	253	夷 浜	395	1,113	544	569
加賀町	247	524	243	281	西ヶ窪浜	214	653	323	330
五智国分	41	76	41	35	石橋新田	4	11	6	5
					夷浜新田	7	24	14	10

3 町丁字別住民基本台帳世帯数・人口

町丁字名	世帯数	人 口			町丁字名	世帯数	人 口		
		計	男	女			計	男	女
(保倉)	767	2,056	1,006	1,050	諏訪分	1	1	1	-
下百々	29	87	46	41	三伝立	12	37	16	21
駒林	46	160	76	84	花立	11	25	17	8
小泉	77	228	113	115	西戸野	12	29	17	12
長岡	22	60	29	31	鍛冶免分	5	15	7	8
長岡新田	20	56	26	30	(桑取)	115	253	122	131
上名柄	66	176	94	82	横畑	4	4	3	1
五野井	18	51	27	24	皆口	7	15	9	6
石川	15	47	19	28	西谷内	2	4	2	2
青野	121	332	168	164	北谷	9	16	8	8
上吉野	129	209	81	128	土口	36	81	38	43
下吉野	93	254	123	131	増沢	5	9	4	5
上五貫野	47	136	70	66	大淵	23	56	27	29
下五貫野	25	83	41	42	東吉尾	10	28	12	16
下名柄	33	97	50	47	西吉尾	19	40	19	21
田沢新田	7	16	9	7					
岡崎新田	12	49	27	22					
福岡新田	7	15	7	8					
(北諏訪)	543	1,499	753	746					
飯塚	8	21	9	12					
中真砂	36	110	58	52					
川端	18	46	26	20					
東中島	216	579	287	292					
上千原	99	323	158	165					
福橋	47	123	57	66					
横曾根	55	168	84	84					
下真砂	64	129	74	55					
(谷浜)	453	1,231	609	622					
西横山	20	49	23	26					
小池	9	23	12	11					
西山寺	22	52	23	29					
下綱子	11	33	17	16					
高住	29	69	34	35					
中桑取	14	39	19	20					
丹原	23	53	31	22					
鍋ヶ浦	35	96	54	42					
吉ヶ浦	17	47	25	22					
茶屋ヶ原	14	45	21	24					
有間川	76	211	107	104					
長浜	131	381	173	208					
小池新田	2	6	2	4					
西鳥越	9	20	10	10					

(注) 外国人住民を含む

(令和2年3月31日現在)

町丁字名	世帯数	人 口			町丁字名	世帯数	人 口		
		計	男	女			計	男	女
安塚区計	1,010	2,206	1,062	1,144	浦川原区計	1,144	3,211	1,587	1,624
安塚	296	580	264	316	釜淵	24	74	38	36
下方	9	14	7	7	有島	84	239	120	119
上方	37	88	40	48	頭聖寺	151	418	204	214
本郷	13	32	16	16	下柿野	27	68	34	34
石橋	47	136	70	66	上柿野	6	20	13	7
牧野	29	63	31	32	大栃山	-	-	-	-
板尾	31	93	47	46	東俣	9	19	6	13
袖山	9	20	11	9	上岡	28	85	42	43
松崎	44	117	56	61	杉坪	8	30	11	19
坊金	45	101	46	55	横川	68	210	107	103
細野	17	37	17	20	六日町	29	81	42	39
行野	15	28	12	16	日向	14	41	19	22
和田	64	161	78	83	印内	33	89	42	47
大原	28	68	31	37	山印内	46	125	60	65
芹田	9	20	9	11	飯室	110	384	182	202
小黒	42	82	45	37	大印内新田	2	3	2	1
戸沢	1	1	1	-	飯室新田	2	3	1	2
切越	12	25	16	9	今熊	17	59	29	30
菅沼	10	17	7	10	山本	33	107	52	55
朴の木	12	21	10	11	桜島	13	52	23	29
樽田	24	48	25	23	岩室	2	9	5	4
円平坊	16	42	17	25	長走	34	122	65	57
高沢	32	78	39	39	菱田	34	97	47	50
二本木	12	29	14	15	谷	27	41	23	18
信濃坂	18	34	19	15	真光寺	7	17	9	8
真萩平	56	100	53	47	横住	39	75	36	39
須川	47	95	43	52	坪野	6	13	7	6
上船倉	14	26	15	11	熊沢	42	111	56	55
下船倉	21	50	23	27	法定寺	17	31	17	14
					虫川	73	200	100	100
					中猪子田	85	221	110	111
					下猪子田	12	36	18	18
					小蒲生田	4	9	5	4
					小谷島	42	99	52	47
					上猪子田	16	23	10	13

3 町丁字別住民基本台帳世帯数・人口

町丁字名	世帯数	人 口			町丁字名	世帯数	人 口		
		計	男	女			計	男	女
大島区計	659	1,425	670	755	牧区計	766	1,740	835	905
菖 蒲	45	104	55	49	宮 口	42	103	51	52
牛 ヶ 鼻	25	46	19	27	山 口	24	65	36	29
仁 上	53	113	60	53	荒 井	43	126	61	65
棚 岡	27	56	29	27	落 田	33	72	29	43
大 島	47	109	54	55	柳 島	58	140	67	73
中 野	10	18	9	9	東 松ノ木	25	73	37	36
上 達	20	50	24	26	小 川	45	122	55	67
下 達	28	66	34	32	国 川	25	58	28	30
大 平	263	544	234	310	檜 谷	18	41	25	16
岡	59	146	69	77	岩 神	38	87	44	43
板 山	13	25	11	14	田 島	21	46	23	23
田 麦	50	104	52	52	下 昆 子	5	20	11	9
嶺	19	44	20	24	上 昆 子	6	15	9	6
					下 湯 谷	7	19	9	10
					桜 滝	9	21	7	14
					棚 広	50	111	54	57
					倉 下	8	17	9	8
					原	14	36	17	19
					上 牧	15	37	21	16
					府 殿	13	43	21	22
					棚 広 新 田	9	21	10	11
					宇 津 俣	1	2	1	1
					高 尾	26	57	29	28
					高 谷	22	42	24	18
					切 光	15	27	11	16
					泉 清	12	27	15	12
					今 水	6	6	2	4
					吉 坪	1	2	1	1
					片 町	2	4	2	2
					七 森	6	10	4	6
					平 山	9	18	11	7
					神 谷	11	16	7	9
					平 方	9	26	12	14
					坪 山	18	49	24	25
					大 月	81	93	24	69
					川 井 沢	23	51	25	26
					池 舟	16	37	19	18

(注) 外国人住民を含む

(平成31年3月31日現在)

町丁字名	世帯数	人 口			町丁字名	人 口	人 口		
		計	男	女			計	男	女
柿崎区計	3,405	9,270	4,492	4,778	竹 鼻	22	62	27	35
柿 崎	1,276	3,269	1,549	1,720	上下浜新田	1	2	1	1
直 海 浜	375	1,081	514	567	芋島新田	1	1	1	-
三ツ屋浜	160	469	229	240	猿毛新田	1	4	1	3
上下浜	406	1,117	548	569	上直海新田	2	5	2	3
坂田新田	23	76	36	40	大瀨区計	3,565	9,300	4,535	4,765
馬正面	213	603	318	285	雁子浜	246	601	293	308
山 谷	24	88	44	44	九戸浜	436	1,159	583	576
法音寺	40	133	65	68	瀧 町	540	1,432	696	736
金 谷	17	60	27	33	四ツ屋浜	127	317	165	152
東 谷 内	19	59	29	30	土底浜	692	1,837	871	966
雁 海	8	19	8	11	下小船津浜	355	942	462	480
栃 窪	-	-	-	-	上小船津浜	139	389	185	204
下 中 山	13	33	16	17	渋 柿 浜	248	691	331	360
上 小 野	19	62	31	31	犀 瀧	543	1,207	591	616
下 小 野	50	127	66	61	蜘蛛ヶ池	53	137	73	64
柳ヶ崎	15	51	25	26	瀧 田	13	49	21	28
高 寺	39	134	70	64	岩野古新田	15	62	32	30
荻 谷	19	59	33	26	長 崎	49	148	78	70
川 田	26	80	39	41	吉崎新田	4	15	7	8
阿弥陀瀬	14	34	19	15	山鵜島新田	5	8	3	5
川 井	59	165	72	93	里鵜島新田	6	18	11	7
行 法	6	20	11	9	米倉新田	11	36	17	19
角 取	20	78	41	37	高橋新田	36	96	47	49
落 合	24	53	25	28	和泉新田	9	34	15	19
百 木	65	187	97	90	内 雁 子	11	40	20	20
桜町新田	8	22	10	12	内雁子新田	21	68	27	41
上 金 原	18	55	27	28	瀧守新田	6	14	7	7
下 金 原	12	44	20	24					
下 条	33	101	47	54					
上 直 海	52	170	77	93					
江島新田	15	43	25	18					
高 畑	9	25	12	13					
岩 手	31	93	45	48					
下灰庭新田	12	36	17	19					
芋 島	56	119	61	58					
松 留	20	38	16	22					
上 中 山	36	69	38	31					
猿 毛	13	28	12	16					
城 腰	2	2	2	-					
水 野	11	21	9	12					
下 牧	6	9	3	6					
平 沢	3	9	3	6					
岩 野	11	34	18	16					
米 山 寺	59	155	71	84					
東 横 山	7	10	5	5					
黒 岩	30	52	29	23					
小 萱	4	4	1	3					

3 町丁字別住民基本台帳世帯数・人口

町丁字名	世帯数	人 口			町丁字名	世帯数	人 口		
		計	男	女			計	男	女
頸城区計	3,389	9,401	4,668	4,733	岡 田	23	75	38	37
西 福 島	518	1,225	614	611	中 柳 町	11	35	14	21
下 吉	362	977	481	496	上 柳 町	33	98	50	48
上 吉	421	994	412	582	富 田	5	15	10	5
松 本	132	452	234	218	柳 町 新 田	6	23	11	12
下 三 分 一	44	115	59	56	寺 田	5	11	5	6
上 三 分 一	51	144	79	65	大 谷 内	33	114	58	56
北 四 ツ 屋	22	85	48	37	下 柳 町	5	21	12	9
浮 島	9	37	18	19	石 神	39	98	46	52
市 村	48	163	82	81	石 神 新 田	-	-	-	-
下 神 原	21	42	23	19	塔 ケ 崎	5	15	9	6
上 神 原	12	32	18	14	花 ケ 崎	66	188	103	85
北 福 崎	32	105	57	48	森 本	54	147	74	73
百 間 町	161	472	238	234	仁 野 分	45	119	61	58
諏 訪	10	28	13	15	天 ケ 崎	27	76	37	39
千 原	4	9	4	5	日 根 津	60	179	93	86
下 千 原	4	10	7	3	上 増 田	28	80	34	46
五 十 嵐	19	52	28	24	上 池 田	10	30	19	11
島 田	135	399	207	192	大 瀧	4	16	8	8
榎 井 橋	41	131	66	65	手 島	124	358	168	190
松 橋 新 田	101	298	151	147	大 蒲 生 田	18	44	24	20
下 米 岡	1	2	1	1	玄 僧 住	22	45	24	21
下 中 島	21	66	32	34	矢 住	17	58	26	32
下 中 島	36	99	51	48	中 増 田	13	34	15	19
下 野 腰	26	71	34	37	下 増 田	18	43	20	23
手 宮 津	20	59	28	31	美 し が 丘	80	248	128	120
舟 森 下	20	69	38	31	望 ケ 丘	115	324	168	156
宮 本 方	10	21	12	9					
北 野	16	60	39	21					
青 野	24	72	39	33					
瀧 口	14	37	17	20					
宮 原	9	22	11	11					
戸 口 野	9	32	18	14					
飯 田	2	8	4	4					
東 俣 村	16	35	18	17					
下 中 村	9	32	17	15					
柿 野	16	48	19	29					
川 袋	15	48	20	28					
川 袋	16	45	22	23					
鶴 ノ 木	23	84	39	45					
立 崎	1	1	1	-					
中 城	9	29	14	15					
姥 谷 内	14	45	21	24					
片 津	16	54	30	24					
大 坂 井	18	49	27	22					
田 中	1	3	1	2					
西 湊	5	21	9	12					
下 池 田	9	25	12	13					

(注) 外国人住民を含む

(令和2年3月31日現在)

町丁字名	世帯数	人 口			町丁字名	世帯数	人 口		
		計	男	女			計	男	女
吉川区計	1,424	3,939	1,905	2,034	六万部	19	61	25	36
川谷	13	23	10	13	町田	27	78	39	39
石谷	11	22	12	10	西野島	83	247	118	129
名木山	1	3	2	1	長沢	16	59	29	30
大山賀	6	13	7	6	神田町	32	100	47	53
山直海	62	128	63	65	梶	49	147	67	80
岩沢	5	11	5	6	坪野内	5	23	9	14
米山	6	12	5	7	下八幡	4	10	5	5
山中	8	15	9	6	大滝	1	3	-	3
高沢	9	20	10	10	中郷区計	1,341	3,564	1,744	1,820
高坪	24	41	19	22	板橋	86	200	100	100
尾神	13	20	10	10	藤沢	287	692	336	356
国田	33	97	45	52	坂本	48	148	76	72
福平	13	47	21	26	二本木	324	865	413	452
長坂	4	8	4	4	二松	56	165	86	79
道之下	33	100	49	51	市崎	53	149	65	84
入河	12	31	13	18	市屋	53	149	65	84
東田	37	106	51	55	片貝	47	143	67	76
河田	36	109	57	52	福崎	34	87	40	47
天林	20	57	24	33	江口	58	154	77	77
川崎	11	30	12	18	宮野原	4	5	3	2
土尻	23	71	36	35	稻山	51	157	71	86
泉谷	15	50	23	27	四斗	10	24	14	10
吉井	7	23	11	12	八斗	68	183	86	97
下小	16	37	18	19	岡	172	466	245	221
東寺	4	7	3	4	福	43	126	65	61
平等	4	9	3	6					
伯母	8	16	8	8					
後生	8	20	10	10					
泉	18	54	30	24					
赤沢	33	90	46	44					
下中	25	67	35	32					
代石	38	105	53	52					
小苗	17	43	19	24					
小東	10	27	15	12					
片越	28	83	35	48					
顕法	5	12	5	7					
十町	5	11	5	6					
山口	8	23	11	12					
下深	13	35	17	18					
中谷	8	26	14	12					
下町	36	96	47	49					
原之	225	571	266	305					
大乗	36	108	56	52					
竹直	55	178	91	87					
長峰	134	397	201	196					
山方	27	83	43	40					
田尻	25	76	37	39					

3 町丁字別住民基本台帳世帯数・人口

町丁字名	世帯数	人 口			町丁字名	世帯数	人 口		
		計	男	女			計	男	女
板倉区計	2,229	6,559	3,200	3,359	清里区計	884	2,584	1,303	1,281
針	309	981	473	508	菅原	18	56	29	27
関根	33	91	40	51	岡嶺新田	14	35	14	21
横町	25	87	39	48	平成	98	303	160	143
下田屋	5	14	6	8	弥生	28	100	47	53
上中島新田	6	21	11	10	岡野町	94	207	91	116
下米沢	14	32	17	15	荒牧	49	159	78	81
南中島	62	229	115	114	上深澤	27	69	28	41
小石原	29	113	55	58	上田島	43	112	61	51
熊川	73	227	110	117	東福島	3	7	4	3
吉増	81	263	133	130	馬屋	74	228	114	114
山越	43	119	51	68	塩曾根	29	77	41	36
米増	23	62	29	33	今曾根	51	175	88	87
熊川新田	4	15	7	8	南田中	20	60	30	30
山之宮	111	348	166	182	武士	48	172	89	83
釜塚	32	94	45	49	みらい	53	189	94	95
不動新田	8	23	11	12	上稲塚	24	63	29	34
菰立	43	103	53	50	青柳	19	44	27	17
久々野	90	196	104	92	梨窪	15	23	10	13
猿供養寺	37	66	31	35	鶯澤	8	17	8	9
東山寺	10	20	13	7	上中條	11	38	22	16
機織	7	10	5	5	鈴倉	5	15	7	8
宮島	40	114	50	64	寺脇	8	23	12	11
中四ツ屋	10	33	19	14	東戸野	54	159	84	75
曾根田	144	262	106	156	棚田	27	83	48	35
国川	33	129	63	66	水草	3	4	2	2
福王寺	16	41	21	20	北野	13	56	30	26
田屋	28	85	40	45	梨平池	42	94	49	45
沢田	51	161	82	79	赤池	6	16	7	9
別所	20	53	32	21					
栗沢	12	31	15	16					
大野新田	7	17	8	9					
筒方	22	56	31	25					
関田	47	115	56	59					
達野	12	24	11	13					
高野	117	374	180	194					
坂井	8	31	14	17					
長塚	18	54	29	25					
長嶺	87	256	132	124					
上福田新田	16	45	24	21					
南四ツ屋新田	2	8	4	4					
戸狩	72	212	92	120					
稲増	161	511	270	241					
田井	87	268	126	142					
青葉	67	209	105	104					
緑ヶ丘	69	251	123	128					

(注) 外国人住民を含む



(令和2年3月31日現在)

町丁字名	世帯数	人 口			町丁字名	世帯数	人 口		
		計	男	女			計	男	女
三和区計	1,876	5,449	2,700	2,749	名立区計	990	2,457	1,197	1,260
川 浦	62	203	97	106	名立小泊	150	444	211	233
番 町	34	102	43	59	名立大町	304	795	373	422
神 明 町	145	407	217	190	坪 山	5	14	7	7
中 野	12	42	22	20	赤 野 俣	154	255	126	129
窪	39	127	67	60	大 菅	6	23	11	12
法 花 寺	33	88	50	38	谷 口	15	41	22	19
水 科	33	81	43	38	車 路	20	54	29	25
水 吉	52	167	79	88	躰 畑	7	14	9	5
鴨 井	33	90	44	46	田 野 上	25	75	39	36
田	47	163	78	85	杉 野 瀬	9	22	11	11
下 中	48	141	67	74	丸 田	28	71	37	34
稻 原	8	18	9	9	濁 沢	14	28	15	13
野	116	340	165	175	折 居	25	49	26	23
日 和 町	154	533	269	264	峠	8	13	7	6
今 保	63	189	84	105	池 田	5	19	10	9
大	96	272	137	135	森	30	79	35	44
三 村 新 田	15	43	21	22	桂 谷	6	12	4	8
井 ノ 口	144	279	113	166	折 戸	20	50	24	26
浮 島	11	30	12	18	平 谷	27	88	45	43
島 倉	73	225	114	111	東 蒲 生 田	18	42	24	18
下 田 島	9	25	14	11	小 田 島	18	42	20	22
所 山 田	24	69	39	30	西 蒲 生 田	10	27	12	15
所 岡 田	77	197	96	101	瀬 戸	53	115	57	58
山 高 津	24	83	47	36	東 飛 山	33	85	43	42
山 弘 沢	5	11	4	7					
桑 曾 根	9	23	9	14					
北 代	40	106	57	49					
下 新 保	8	20	8	12					
柳 錦	46	145	67	78					
柳 林	20	60	32	28					
岡 木	40	133	63	70					
米 子	22	54	31	23					
広 井	22	81	39	42					
下 広 田	15	49	25	24					
上 広 田	19	56	29	27					
本 郷	33	93	46	47					
沖 柳	28	87	44	43					
越 柳	50	124	64	60					
神 田	53	144	77	67					
塔 ノ 輪	11	36	21	15					
山 腰 新 田	9	32	16	16					
末 野	30	84	42	42					
末 野 新 田	64	197	99	98					

4 人口動態

(前年10月1日～9月30日)

年次	区分	自然動態			社会動態								年間増減	
		出生	死亡	差引	転入				転出					差引増減
					計	県内	県外	その他	計	県内	県外	その他		
平成21年	計	1,683	2,181	△ 498	4,894	2,030	2,789	75	5,499	2,073	3,364	62	△ 605	△ 1,103
	男	837	1,155	△ 318	2,795	1,076	1,663	56	3,081	1,099	1,936	46	△ 286	△ 604
	女	846	1,026	△ 180	2,099	954	1,126	19	2,418	974	1,428	16	△ 319	△ 499
平成22年	計	1,626	2,231	△ 605	4,489	1,871	2,555	63	4,869	1,844	2,989	36	△ 380	△ 985
	男	847	1,128	△ 281	2,478	979	1,457	42	2,598	948	1,623	27	△ 120	△ 401
	女	779	1,103	△ 324	2,011	892	1,098	21	2,271	896	1,366	9	△ 260	△ 584
平成23年	計	1,659	2,237	△ 578	4,409	1,929	2,426	54	5,080	1,996	3,037	47	△ 671	△ 1,249
	男	869	1,148	△ 279	2,489	1,008	1,444	37	2,839	1,057	1,753	29	△ 350	△ 629
	女	790	1,089	△ 299	1,920	921	982	17	2,241	939	1,284	18	△ 321	△ 620
平成24年	計	1,545	2,401	△ 856	4,307	1,894	2,379	34	4,948	1,905	2,993	50	△ 641	△ 1,497
	男	820	1,203	△ 383	2,402	978	1,405	19	2,700	1,017	1,659	24	△ 298	△ 681
	女	725	1,198	△ 473	1,905	916	974	15	2,248	888	1,334	26	△ 343	△ 816
平成25年	計	1,601	2,525	△ 924	4,194	1,879	2,286	29	5,013	1,866	3,114	33	△ 819	△ 1,743
	男	806	1,272	△ 466	2,360	979	1,366	15	2,689	990	1,685	14	△ 329	△ 795
	女	795	1,253	△ 458	1,834	900	920	14	2,324	876	1,429	19	△ 490	△ 948
平成26年	計	1,418	2,419	△ 1,001	4,242	1,897	2,310	35	4,943	1,943	2,964	36	△ 701	△ 1,702
	男	739	1,173	△ 434	2,391	1,001	1,364	26	2,691	1,027	1,634	30	△ 300	△ 734
	女	679	1,246	△ 567	1,851	896	946	9	2,252	916	1,330	6	△ 401	△ 968
平成27年	計	1,521	2,449	△ 928	4,154	1,788	2,337	29	4,934	1,976	2,935	23	△ 780	△ 1,708
	男	798	1,245	△ 447	2,363	978	1,367	18	2,689	1,033	1,641	15	△ 326	△ 773
	女	723	1,204	△ 481	1,791	810	970	11	2,245	943	1,294	8	△ 454	△ 935
平成28年	計	1,427	2,431	△ 1,004	4,333	1,946	2,360	27	4,841	1,862	2,941	38	△ 508	△ 1,512
	男	755	1,201	△ 446	2,397	1,000	1,381	16	2,664	970	1,665	29	△ 267	△ 713
	女	672	1,230	△ 558	1,936	946	979	11	2,177	892	1,276	9	△ 241	△ 799
平成29年	計	1,347	2,469	△ 1,122	4,225	1,779	2,414	32	4,801	1,724	3,053	24	△ 576	△ 1,698
	男	687	1,212	△ 525	2,423	950	1,449	24	2,605	883	1,704	18	△ 182	△ 707
	女	660	1,257	△ 597	1,802	829	965	8	2,196	841	1,349	6	△ 394	△ 991
平成30年	計	1,246	2,577	△ 1,331	4,278	1,766	2,491	21	4,889	1,831	3,025	33	△ 611	△ 1,942
	男	624	1,286	△ 662	2,476	959	1,507	10	2,728	952	1,756	20	△ 252	△ 914
	女	622	1,291	△ 669	1,802	807	984	11	2,161	879	1,269	13	△ 359	△ 1,028
令和元年	計	1,295	2,538	△ 1,243	4,258	1,748	2,477	33	4,969	1,755	3,166	48	△ 711	△ 1,954
	男	626	1,236	△ 610	2,504	965	1,516	23	2,724	911	1,786	27	△ 220	△ 830
	女	669	1,302	△ 633	1,754	783	961	10	2,245	844	1,380	21	△ 491	△ 1,124
令和2年	計	1,164	2,583	△ 1,419	4,221	1,823	2,373	25	4,793	1,718	3,025	50	△ 572	△ 1,991
	男	604	1,232	△ 628	2,469	974	1,480	15	2,669	907	1,734	28	△ 200	△ 828
	女	560	1,351	△ 791	1,752	849	893	10	2,124	811	1,291	22	△ 372	△ 1,163

※資料 新潟県人口移動調査

(注) 転入の「その他」とは「従前の住所地在不明の者」、「職権記載による者」及び「帰化による者」をいい、  
 転出の「その他」とは「職権消除による者」及び「国籍離脱の者」をいう

## 5 婚姻・離婚件数

区分 \ 年次	平成27年	平成28年	平成29年	平成30年	令和元年
婚姻	780	838	753	758	784
離婚	263	266	251	240	268

※資料 人口動態調査

## 6 合計特殊出生率

区分 \ 年次	平成27年	平成28年	平成29年	平成30年	令和元年
上越市	1.59	1.56	1.52	1.51	1.54
新潟県	1.44	1.43	1.41	1.41	1.38
全国	1.45	1.44	1.43	1.42	1.36

資料 県福祉保健部「人口動態統計の概況」

(注) 合計特殊出生率：15歳から49歳の女性の年齢別出生率を合計した指標で、  
1人の女性が平均して一生の間に産む子供数に相当する

## 7 死亡者数

## (1) 5歳階級別

年齢 \ 年次・性別	平成27年			平成28年			平成29年			平成30年			令和元年		
	計	男	女	計	男	女	計	男	女	計	男	女	計	男	女
計	2,504	1,299	1,205	2,383	1,150	1,233	2,533	1,233	1,300	2,556	1,266	1,290	2,575	1,255	1,320
4歳以下	7	4	3	4	4	-	6	2	4	3	3	-	3	3	-
5～9歳	-	-	-	-	-	-	-	-	-	2	-	2	-	-	-
10～14歳	-	-	-	1	1	-	-	-	-	-	-	-	-	-	-
15～19歳	1	1	-	2	2	-	-	-	-	1	1	-	1	1	-
20～24歳	4	3	1	-	-	-	1	1	-	3	3	-	1	1	-
25～29歳	2	1	1	5	3	2	6	4	2	2	2	-	3	3	-
30～34歳	6	3	3	6	4	2	5	3	2	9	5	4	2	1	1
35～39歳	7	7	-	4	2	2	10	6	4	7	5	2	8	4	4
40～44歳	17	12	5	13	4	9	10	6	4	14	9	5	9	7	2
45～49歳	16	10	6	33	23	10	19	9	10	19	11	8	26	18	8
50～54歳	35	25	10	29	20	9	30	16	14	26	21	5	28	22	6
55～59歳	39	31	8	29	23	6	34	24	10	47	31	16	38	23	15
60～64歳	91	71	20	80	56	24	63	46	17	67	44	23	67	45	22
65～69歳	145	100	45	129	94	35	137	100	37	159	109	50	135	94	41
70～74歳	162	111	51	171	112	59	148	101	47	166	117	49	192	142	50
75～79歳	264	190	74	229	139	90	226	144	82	256	181	75	232	153	79
80～84歳	430	257	173	374	207	167	382	237	145	391	217	174	391	223	168
85～89歳	553	269	284	530	254	276	595	287	308	517	250	267	567	297	270
90～94歳	464	141	323	444	144	300	526	183	343	565	197	368	511	159	352
95～99歳	205	51	154	240	52	188	265	57	208	232	51	181	306	52	254
100歳以上	56	12	44	60	6	54	70	7	63	69	8	61	55	7	48
不詳	-	-	-	-	-	-	-	-	-	1	1	-	-	-	-

※資料 人口動態調査

7 死亡者数

(2) 主な死因別死亡者数

区分	年次 ・ 性別	平成27年			平成28年			平成29年			平成30年			令和元年		
		計	男	女	計	男	女	計	男	女	計	男	女	計	男	女
計		2,504	1,299	1,205	2,383	1,150	1,233	2,533	1,233	1,300	2,556	1,266	1,290	2,575	1,255	1,320
悪性新生物		665	417	248	671	389	282	664	395	269	677	409	268	673	397	276
心疾患		409	182	227	349	150	199	436	172	264	440	179	261	372	147	225
高血圧性疾患		24	6	18	22	9	13	28	6	22	37	19	18	36	11	25
脳血管疾患		265	128	137	220	98	122	229	97	132	254	107	147	239	110	129
呼吸器系の疾患		239	138	101	203	112	91	185	117	68	165	103	62	211	133	78
肝疾患		22	12	10	20	13	7	20	16	4	28	18	10	30	21	9
腎不全		42	18	24	41	22	19	38	16	22	33	21	12	46	18	28
老衰		186	54	132	211	53	158	205	70	135	209	57	152	236	58	178
不慮の事故		101	65	36	80	42	38	71	37	34	75	50	25	79	48	31
うち交通事故		10	8	2	20	14	6	6	4	2	10	8	2	11	8	3
自殺		50	33	17	44	26	18	45	32	13	37	25	12	31	24	7
上記以外		501	246	255	522	236	286	612	275	337	601	278	323	611	280	331

※資料 人口動態調査

## 8 県内市町村別転入・転出者数

(令和元年10月1日～令和2年9月30日)

市町村名	上越市への転入者数			上越市からの転出者数		
	計	男	女	計	男	女
県計	1,823	974	849	1,716	904	812
市部計	1,790	958	832	1,691	890	801
郡部計	33	16	17	25	14	11
新潟市	552	325	227	674	362	312
長岡市	228	115	113	223	118	105
三条市	31	15	16	32	14	18
柏崎市	113	55	58	124	66	58
新発田市	52	32	20	64	32	32
小千谷市	29	20	9	11	5	6
加茂市	17	8	9	2	2	-
十日町市	67	38	29	37	18	19
見附市	16	8	8	21	12	9
村上市	22	10	12	22	17	5
燕市	39	20	19	24	10	14
糸魚川市	188	92	96	90	43	47
妙高市	303	140	163	251	118	133
五泉市	12	6	6	12	5	7
阿賀野市	7	2	5	5	4	1
佐渡市	35	21	14	34	24	10
魚沼市	28	18	10	18	14	4
南魚沼市	42	28	14	39	23	16
胎内市	9	5	4	8	3	5
聖籠町	3	2	1	2	2	-
弥彦村	-	-	-	-	-	-
田上町	5	1	4	2	2	-
阿賀町	6	1	5	-	-	-
出雲崎町	4	3	1	7	4	3
湯沢町	5	3	2	9	5	4
津南町	7	3	4	3	-	3
刈羽村	2	2	-	1	1	-
関川村	1	1	-	-	-	-
粟島浦村	-	-	-	1	-	1

※資料 新潟県人口移動調査

9 都道府県別転入・転出者数

(令和元年10月1日～令和2年9月30日)

区分 都道府県名	上越市への転入者数			上越市からの転出者数		
	計	男	女	計	男	女
総数	2,373	1,480	893	3,025	1,734	1,291
北海道	57	38	19	60	39	21
青森県	22	12	10	16	11	5
岩手県	7	6	1	14	8	6
宮城県	35	26	9	53	31	22
秋田県	14	7	7	12	7	5
山形県	26	16	10	23	15	8
福島県	51	36	15	64	36	28
茨城県	65	42	23	88	63	25
栃木県	45	31	14	62	43	19
群馬県	219	167	52	219	162	57
埼玉県	213	139	74	295	154	141
千葉県	128	73	55	212	115	97
東京都	330	187	143	565	279	286
神奈川県	168	113	55	306	163	143
富山県	141	84	57	127	78	49
石川県	78	52	26	92	54	38
福井県	24	15	9	20	13	7
山梨県	27	17	10	19	12	7
長野県	190	106	84	212	122	90
岐阜県	27	12	15	19	11	8
静岡県	45	32	13	46	29	17
愛知県	76	51	25	94	52	42
三重県	14	7	7	21	14	7
滋賀県	5	4	1	13	10	3
京都府	28	22	6	29	19	10
大阪府	37	23	14	57	33	24
兵庫県	34	23	11	37	17	20
奈良県	6	6	－	9	4	5
和歌山県	3	1	2	13	8	5
鳥取県	1	－	1	1	－	1
島根県	1	1	－	6	5	1
岡山県	17	12	5	4	4	－
広島県	23	15	8	15	12	3
山口県	11	5	6	8	6	2
徳島県	4	4	－	1	1	－
香川県	2	－	2	4	2	2
愛媛県	1	1	－	6	3	3
高知県	－	－	－	－	－	－
福岡県	17	13	4	24	12	12
佐賀県	3	1	2	3	2	1
長崎県	2	1	1	8	6	2
熊本県	2	1	1	5	2	3
大分県	6	2	4	3	3	－
宮崎県	3	3	－	2	2	－
鹿児島県	5	4	1	5	3	2
沖縄県	6	4	2	10	6	4
国外	154	65	89	123	63	60

※資料 新潟県人口移動調査