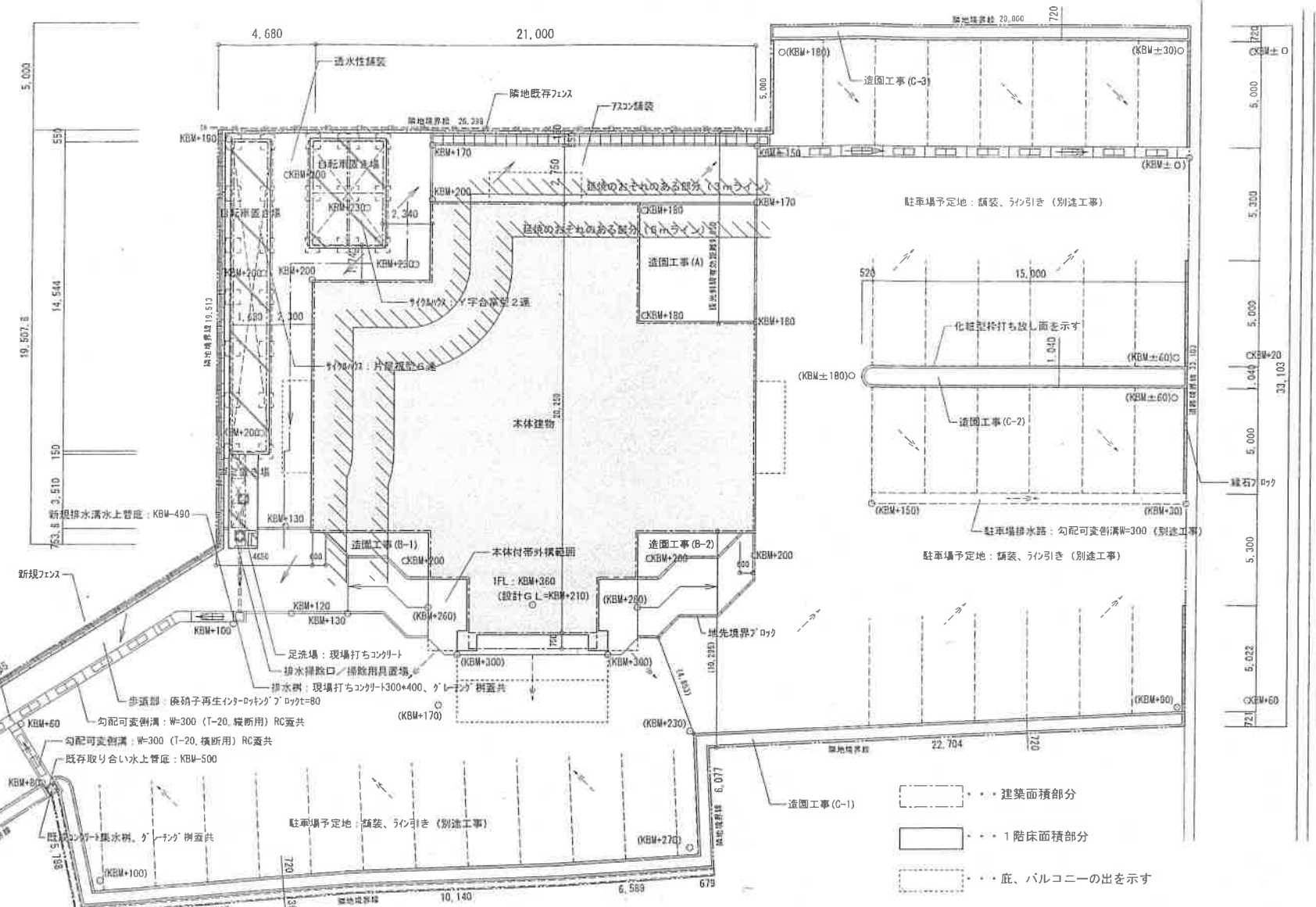


案内図



配置図 S=1/200
更正図照合済み

平均地盤面の高さの算定
 $(0.13+0.2) \times 1/2 \times 11.7 + (0.2+0.23) \times 1/2 \times 5.6 + (0.20+0.23) \times 1/2 \times 3.7 + (0.20+0.18) \times 1/2 \times 9.8 + 0.18 \times 5.6 + 0.18 \times 5.6$
 $(0.18+0.2) \times 1/2 \times 9.6 + 0.2 \times 0.6 + 0.2 \times 5 + 0.2 \times 2.2 + (0.26+0.30) \times 1/2 \times 1.85 + 0.3(2.65+2.65+6.1) + (0.26+0.30) \times 1/2 \times 1.85$
 $+ 0.2 \times 2.2 + 0.2 \times 5 + 0.13 \times 0.6 = 17.166$
 $17.166 \div 82.30 = 0.20857$
 前面道路より+0.21m(海拔2.21m これをGL±0とする)

- 建築面積部分
- 1階床面積部分
- 庇、バルコニーの出を示す

改修設計対象建物を示す。

建物概要	
建築場所(地名地番)	上越市港町2丁目6番地2地
用途	共同住宅
構造	SRC造+一部S造14階建て
工事種別	新築
建ぺい率	60%
容積率	200%
用途地域	工業地域
防火指定	指定なし
22条指定区域	
日影規制	規制なし
敷地面積	1796.64㎡

備考	一級建築士事務所新潟県登録(ハ)第1774号	組合審査	総括・一級建築士	担当事務所長	工事名称	縮尺	整理分類番号	図面番号
	上越市建築設計協同組合		第106046号	基本(登録)構造・設備	(仮称)特定公共賃貸住宅(港町2)新築工事	1/200		④電・衛・空 A-5
	管理建築士・一級建築士登録第43928号 佐々木俊朗		而第一設計総合事務所	而第一設計総合事務所	図面名	年月日		浄・厨・外 92
			斉藤博(印)	斉藤博(印)	案内図・配置図	H12.11		合計枚数 枚

設計概要・外部仕上表

工事名称及び敷地条件等

Table with project details including name, location, dates, and site conditions.

建築設計概要

Table with architectural design summary including floor area and volume.

各階面積

Table showing floor area for each floor from 1st to 14th.

建物概要

Table with building summary including construction type and height.

外部仕上表

Large table detailing exterior finishes for various parts like balconies, walls, and stairs.

外部設備

Table detailing external equipment and materials such as tiles, drainage, and lighting.

Main equipment specification table with columns for item name, type, and status.

内部仕上表																
階	室名	床		巾木	H	腰壁	H	壁	廻り縁	H	天井	天井高	天井 ノック	備考	室名	
		CL	FL													
共用部	風除室	磁器質タイル300角貼り t=12 下地:モルタル金コテt=30	-50	磁器質タイル100角貼り t=10	100	壁に同じ		防水型外装薄塗材E 下地:コンクリート打放し補修	アルミ製		注酸カルシウム板 t=6 防水型外装薄塗材E 下地 PBt=9.5+LGS19型	2530		ステンレスグレーチング一般歩行用W1500×D600 3ヶ所 集合玄関機 自立型(電気工事)	風除室	
	玄関ロビー	磁器質タイル300角貼り t=12 下地:モルタル金コテt=30	±0	磁器質タイル100角貼り t=10	100	壁に同じ		防水型外装薄塗材E 下地:コンクリート打放し補修	アルミ製		ロックウール吸音板t=12 フラット 下地 PBt=9.5+LGS19型 RC梁部分:防水型外装薄塗材E	2600		集合郵便受:ステンレスHL仕上 屋内型前入後出タイプ ダイヤル錠付き W360×H120×D310 (参考:田島メタルワーク MX-47 同等品) 3×6住戸四角型付HLL(見付25)納まりシリング止め×2ヶ所 指示板:SPH4製枠 t=0.8 合板H種 t=5.5の上 ラシャ貼り550×800 (参考:大建プラスチック DK3745S-2 同等品)	玄関ロビー	
	1階 ELVホール	磁器質タイル300角貼り t=12 下地:モルタル金コテt=30	±0	磁器質タイル100角貼り t=10	100	壁に同じ		防水型外装薄塗材E 下地:コンクリート打放し補修 屋内消火栓ふかし壁部分: LGS下地不燃PBt=12.5	アルミ製		ロックウール吸音板t=12 フラット 下地 PBt=9.5+LGS19型 RC梁部分:防水型外装薄塗材E	2600			1階 ELVホール	
	基準階 ELVホール	ビニル床タイル300角貼り t=2 下地:モルタル t=30 (S.L工法)	±0	塩ビ製	100	壁に同じ		EP塗 下地:コンクリート打放し補修 屋内消火栓ふかし壁部分: LGS下地不燃PBt=12.5	アルミ製		化粧PBt=9.5 下地 LGS19型 RC梁部分:EP塗	2500			階数表示板13ヶ所(1~13F)150×10 階数1~13文字 階数1~13文字:本体ABS樹脂製 黒色表面文字:ステンレスSUS304 t=0.5	基準階 ELVホール
	トランクルーム	モルタル金ゴテ仕上げ t=30 下地:コンクリート金ゴテ	±0			壁に同じ		コンクリート打放し補修 トランク部分:LGS下地PBt=12.5現し			化粧PBt=9.5 下地 LGS19型	2500		扉上部:天井よりH=500 エキスパンドメタル貼り PS部 点検口枠:樹脂製300角 2ヶ所 トランクルーム番号札:アクリル製(35住戸分)	トランクルーム	
	集會室	天然木化粧合板フローリング 直張り用 下地:モルタル金コテ t=30 踏み:ビニル床タイル300角貼り t=2	+70	塩ビ製	100	壁に同じ		ビニル壁紙(量産品) 下地 PBt=12.5	塩ビ製		化粧石膏ボードジブトーン t=9.5 下地 LGS19型	2500			ブラインド取付板 180×25 塗装品 上りかまち:120×75 タモ集成材塗装品 家具工事:木製合板7ヶ所 t=21 W1150×H1900×D750(附属金物一式) 手摺:木製L型600×600及びステンレス製床自立用L=1200	集會室
	湯沸かし室	ビニルシート t=1.8張り 下地:モルタル金コテ t=30	+70	塩ビ製	100	壁に同じ		ビニル壁紙(不燃)無機質 下地 PBt=12.5	塩ビ製		化粧石膏ボードジブトーン t=9.5 下地 LGS19型	2400			流し台L=1200 吊り戸棚L=800,1口コンロ ガラリ:159×159樹脂製 2ヶ所 (参考:大建プラスチック DK1515 Fグリル 同等品) PS部 点検口枠:樹脂製450角 1ヶ所	湯沸かし室
	洗面化粧室	ビニル床シート t=1.8張り 下地:モルタル金コテ t=30	+70	塩ビ製	100	壁に同じ		ビニル壁紙(不燃)無機質 下地 PBt=12.5	塩ビ製		化粧石膏ボードジブトーン t=9.5 下地 LGS19型	2400			洗面化粧台 薄型洗面ユニット W900 (参考:タカスタンダード 化粧用薄型カウンター 同等品) 鏡:化粧鏡 t=5 W900×H1000	洗面化粧室
	男子便所	ビニル床シート t=1.8張り 下地:モルタル金コテ t=30	+70	塩ビ製	100	壁に同じ		ビニル壁紙(不燃)無機質 下地 PBt=12.5	塩ビ製		化粧石膏ボードジブトーン t=9.5 下地 LGS19型	2400			PS部 点検口枠:樹脂製300角 1ヶ所 手摺:ペーパーホルダー下地補強ラワン t=12 便所手摺:木製L型600×600	男子便所
	女子便所	ビニル床シート t=1.8張り 下地:モルタル金コテ t=30	+70	塩ビ製	100	壁に同じ		ビニル壁紙(不燃)無機質 下地 PBt=12.5	塩ビ製		化粧石膏ボードジブトーン t=9.5 下地 LGS19型	2400			天板:ナラ集成材UC t=25 手摺:ペーパーホルダー下地補強ラワン t=12 便所手摺:木製L型600×600	女子便所
	受水槽室	モルタル金ゴテ仕上げ t=30 下地:コンクリート金ゴテ	-70			壁に同じ		コンクリート打放し補修仕上			コンクリート打放し補修仕上	天井現し			受水槽用架台:W2200×D250×H600 コンクリート立上り 床下点検口:600角防水型 1ヶ所	受水槽室
	スプリンクラー ポンプ室	モルタル金ゴテ仕上げ t=30 下地:コンクリート金ゴテ	-70			壁に同じ		コンクリート打放し補修仕上			コンクリート打放し補修仕上	天井現し			床下点検口:600角防水型 1ヶ所	スプリンクラー ポンプ室
	浄化槽プロア室	モルタル金ゴテ仕上げ t=30 下地:コンクリート金ゴテ	±0			壁に同じ		コンクリート打放し補修仕上			コンクリート打放し補修のまま	天井現し				電気盤スペース
	階段室	モルタル金ゴテ仕上げ t=30	±0			壁に同じ		コンクリート打放し補修 運送水管ふかし壁部分: LGS下地PBt=12.5の上 EP			コンクリート打放し増t=15の上補修				ノック:ステンレス製タイヤ入り 手摺受け:ステンレスHL(アンカー用)各階段各5×2×12ヶ所 手摺:タモ集成材35φCL 階数表示板1~13階×2ヶ所 210×190×13 アルミ製 枠:ABS樹脂製 文字シルク印刷 (参考:大建プラスチック DK5022A 同等品)	階段室
物入 (1階)	モルタル金ゴテ仕上げ t=30	±0			壁に同じ		コンクリート打放し補修			コンクリート打放し増t=15の上補修	天井現し			床下点検口:600角防水型 1ヶ所	物入 (1階)	
物置 (13階)	モルタル金ゴテ仕上げ t=30	±0			壁に同じ		コンクリート打放し補修仕上 一部 LGS下地PBt=12.5現し			PBt=9.5現し 下地 LGS19型 RC梁部分:コンクリート打放し補修仕上	2400				物置 (13階)	
スプリンクラー 点検室	コンクリート金ゴテ仕上げ	±0 +560 ±0 +560			壁に同じ		押出成形セメント板			木毛セメント板 t=40現し	天井現し				スプリンクラー 点検室	

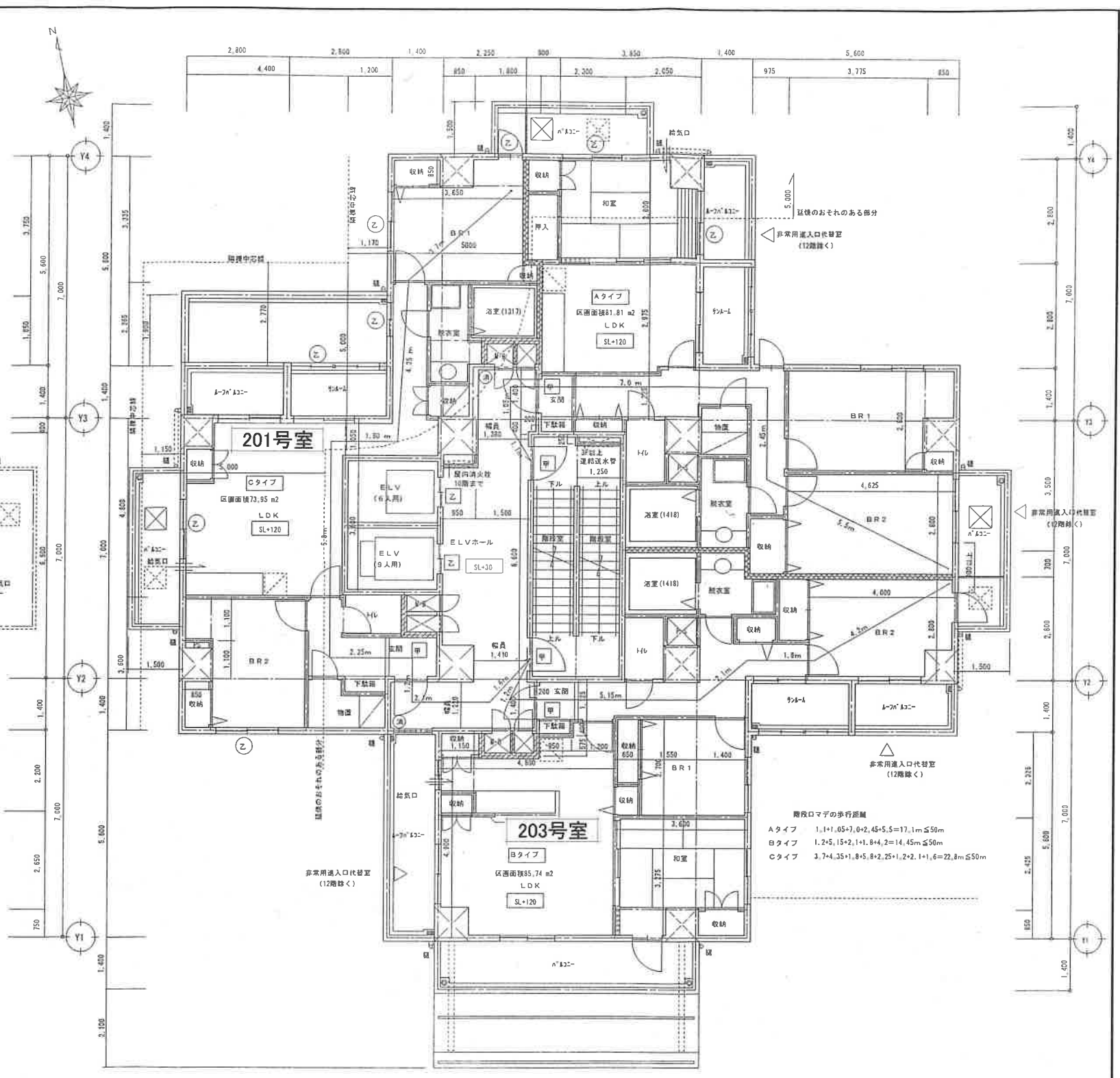
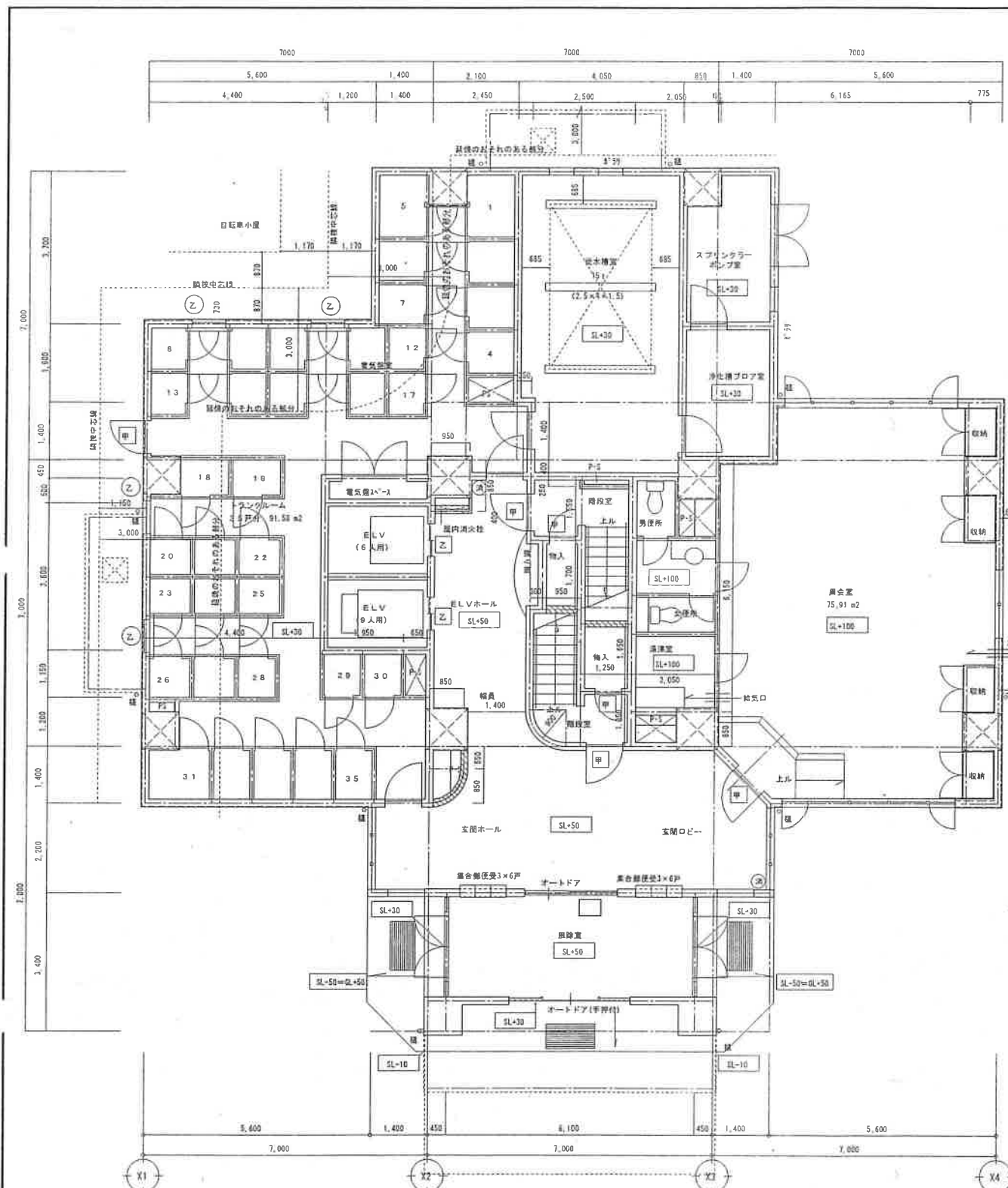
凡例(材料)	(塗料)				材料防火認定番号				備考		
SUS ステンレススチール	GWB グラスウールボード	FUP	フッ素樹脂塗料塗	OS	オイルステイン塗	PB(7)9.5	不燃第2015号	吸音用多孔石膏ボード(7)9.5	不燃第2019号	基準階住戸内:外壁面は、発泡ウレタン(7)35の上GL工法とする。	
ST スチール	GW グラスウール	FUE	フッ素樹脂エナメル塗	CL	クリアラッカー塗	不燃PB(7)9.5	不燃第1004号	化粧石膏ボードジブトーン(7)9.5	不燃第1004号	(階段及び天井面は、外壁面から1000まで発泡ウレタン吹付(7)20とする)	
AL アルミ	CB コンクリートブロック	SOP	合成樹脂顔料ベイト塗	UCL	ポリウレタンニスエナメル塗	PB(7)11.2.5	不燃第1003号	ビニルクロス	不燃(塗料材料0003号)	13,14階住戸内:外壁面は、高圧発泡断熱材(7)35の上LGS50下地とする。	
PB 石膏ボード	PC プレキャストコンクリート	AEP	アクリル系エマルジョン塗	UC	ポリウレタンニス塗	PB(7)1.5	不燃第1002号	PB(7)1.5	不燃第1005号	住戸内床:発泡ポリエチレン系床下パネル及び乾式構造二重床工法は、遮音性能LL-50とする。	
FGB 繊維入り石膏板(強化石膏板)	LC 軽量コンクリート	AP	アクリルエナメル塗			防水PB(7)9.5,12.5	不燃第2018号	ロックウール吸音板 t=12	不燃第1021号	ビニル壁紙貼りは、シーラー塗料共とする。	
KB 珪酸カルシウム板	RC コンクリート	VP	塩化ビニルエナメル塗			FGB(7)1.5	不燃第1008号				
RB 岩面吸音板	ALC 軽量気泡コンクリートパネル	VC	塩化ビニルニス塗			KB(7)5	不燃第1061号				
RWB ロックウールボード		EP	合成樹脂エマルジョン塗								

備考	一級建築士事務所新潟県知事登録(ハ)第1774号 上越市建築設計協同組合 管理建築士・一級建築士登録 第43928号 佐々木俊朗	組合審査	総括・一級建築士 第106046号 御第一設計総合事務所 齊藤博(印)	担当事務所長 基本(意匠)構造・設備 御第一設計総合事務所 齊藤博(印)	工事名称 (仮称)特定公共賃貸住宅(港町2)新築工事	縮尺 年月日 H14.2	整理分類番号	図面番号 ④電・衛・空 A-13 浄・厨・外 92 合計枚数 枚
					図面名 内部仕上表 1			

内部仕上表																
階	室名	床	CL	巾木	H	腰壁	H	壁	廻り縁	H	天井	天井高	カーテンボックス	備考	室名	
			FL													
専 用 部 分	玄関	ビニル床タイル t=2 下地:モルタル金ゴテ t=30	±0 +45	木製	60	壁に同じ		ビニル壁紙(量産品) 下地 PBt=12.5			ビニル壁紙(量産品) 下地 PBt=9.5	2425 (2385)		上りかまち:タモ集成材 120×75塗装品 室名札:74×210×3.5 室名番号入、アルミ製35ヶ所 手摺:1型木製手摺 L=600(下地補強 合板 t=12) 下駄箱(参考:タカラスタンダード W750×H900×D360 同等品) (G、HタイプタイプはW900×H900×D360 同等品)	玄関	
	L D K	天然木化粧合板フローリング(薄単板仕上) t=12 塗装品貼り 下地:発泡ポリエチレン系床下パネル(きわ根太共)	±0 +120	木製	60	壁に同じ		ビニル壁紙(量産品) 下地 PBt=12.5 キッチン前壁:ケイ酸カルシウム板塗装品 t=5 (参考:大建工業 カベタイル同等品) 下地:不燃PBt=9.5			ビニル壁紙(量産品) 下地 PBt=9.5	2400		カーテンレールW型(ステンレス) エアコン取付下地補強:ラワン合板 t=12 400×800	L D K	
	洋室	天然木化粧合板フローリング(薄単板仕上) t=12 塗装品貼り 下地:発泡ポリエチレン系床下パネル(きわ根太共)	±0 +120	木製	60	壁に同じ		ビニル壁紙(量産品) 下地 PBt=12.5				ビニル壁紙(量産品) 下地 PBt=9.5	2400		カーテンレールW型(ステンレス) エアコン取付下地補強:ラワン合板 t=12 400×800	洋室
	和室	スタイロフォーム t=35 下地:発泡ポリエチレン系床下パネル(きわ根太共) 縁甲板(天然木化粧合板フローリング)	±0 +120	畳寄せ 縁甲板部分:床よせ	45×25 36×25	壁に同じ		ビニル壁紙(量産品) 下地 PBt=12.5				ビニル壁紙(量産品) 下地 PBt=9.5	2400		カーテンレールW型(ステンレス) エアコン取付下地補強:ラワン合板 t=12 400×800	和室
	便所	不織布積層印刷発泡ビニル床シート t=1.8貼り 下地:乾燥式遮音二重床工法+ラワン合板 t=12	-150 (±0) +120のみ	木製	60	壁に同じ		ビニル壁紙(量産品) 下地 耐水PBt=12.5				ビニル壁紙(量産品) 下地 PBt=9.5	2300		便所手摺:L型600×600(下地補強 合板 t=12) タオル掛:樹脂製(参考:大建 DK T220 同等品) タオル掛、ペーパーホルダー下地補強:ラワン合板 t=12 450×300	便所
	洗面脱衣室	不織布積層印刷発泡ビニル床シート t=1.8貼り 下地:乾燥式遮音二重床工法+ラワン合板 t=12	-150 (±0) +120のみ	木製	60	壁に同じ		ビニル壁紙(量産品) 下地 耐水PBt=12.5			1100	ビニル壁紙(量産品) 下地 PBt=9.5	2300		洗濯機パン:800×640横置きトランプ共(設備工事)	洗面脱衣室
	サンルーム	ウレタン塗膜防水防錆仕上げ 下地:コンクリート金ゴテ	-50(±0) -50(+100)	ウレタン塗膜防水防錆仕上げ	100	壁に同じ		コンクリート打直し補修 t=20の上 EP塗装		塩ビ製(13Fのみ)		断熱複合板 t=31(スタイロフォーム t=25+ケイカル 板 t=6)打込み 防水型外装薄塗材E 13Fのみケイ酸カルシウム板 t=6 防水型外装薄塗材E	2階 3070 10-11-12階 2870 3-4階 3020 13階 2350 5-6階 2970 7-8-9階 2920		サンルーム	
	和室・押入 収納	ラワン合板 t=5.5 下地:発泡ポリエチレン系床下パネル(きわ根太共)	±0 +120	雑巾槽	10×15	壁に同じ		ビニル壁紙(量産品) 下地 PBt=12.5				ビニル壁紙(量産品) 下地 PBt=9.5	2035 または 2350		中段:ラワン合板5.5 棚受け:30×90	和室・押入 収納
	洋室・物置 収納	天然木化粧合板フローリング(薄単板仕上) t=12 塗装品貼り 下地:発泡ポリエチレン系床下パネル(きわ根太共)	±0 +120	雑巾槽	10×15	壁に同じ		ビニル壁紙(量産品) 下地 PBt=12.5				ビニル壁紙(量産品) 下地 PBt=9.5	2035 または 2350 4階 2200		中段:ラワン合板5.5 棚受け:30×90(60) 洋服パイプ32φ受け金物共	洋室・物置 収納
	廊下	天然木化粧合板フローリング(薄単板仕上) t=12 塗装品貼り 下地:発泡ポリエチレン系床下パネル(きわ根太共)	±0 +120	木製	60	壁に同じ		ビニル壁紙(量産品) 下地 PBt=12.5				ビニル壁紙(量産品) 下地 PBt=9.5	2350 (2300)			廊下
	住戸内階段 (13,14Fのみ)	踏み板:ムク集成材 t=36 OSCL塗装品 (防汚塗装・防汚滑加工仕様) 蹴込み板:突き板張り合板 t=5.5 OSCL塗装品	±0 +120	突き板張り合板 t=9 OSCL塗装品		壁に同じ		ビニル壁紙(量産品) 下地 PBt=12.5				ビニル壁紙(量産品) 下地 PBt=9.5			手摺:タモ集成材35φ OSCL塗装品 ステンレス受け金物止め 笠木:タモ集成材 OSCL塗装品 100×25	住戸内階段 (13,14Fのみ)
	浴室 (ユニットバス)	高齢者対応型ユニットバス 1418 床:バリアフリー床 浴槽:壁掛け浴槽 ドア:アルミ2枚折りドア(バリアフリー型) 面材:珪藻土調樹脂板 タオル掛け:真鍮製パイプ クロームメッキ L=400	-150 (±0) +120のみ	襪りバー1型3本 天井点検口 天井換気口 換気扇 水栓:ツーバルブタイプ 給水・給湯管 トラップ 雑排水管 照明器具											(参考:INAX BY-1418 SBPFタイプ 同等品)	浴室 (ユニットバス)
	浴室 (ユニットバス)	高齢者対応型ユニットバス 1317仕様 1418と同仕様	-150 —												(参考:INAX BY-1317 SBPFタイプ 同等品)	浴室 (ユニットバス)
ラウンジ(13階)	長尺塩ビシート t=2 モルタル金ゴテ下地 t=30	±0 +150	塩ビ製	100	壁に同じ		ビニル壁紙 下地 PBt=12.5				ビニル壁紙(量産品) 下地 PBt=9.5			ブラインド取付板 180×25 塗装品	ラウンジ(13階)	
システムキッチン	シンク:Dシンク ミドルシンク レンジフード:シロッコファン(幅750) シロッコファン用上扉板 調理機器:ガステーブル(片面焼グリル) 3ロコンロ ウォールユニット:高さ500 ステンレス天板 ワンレバー水栓 水切プレート													(参考:タカラスタンダード 木製システムキッチン フェスカPH型 同等品)	システムキッチン	
洗面化粧台	本体 750 一体鏡 750 シングルレバー式温水混合水栓 くもり止めヒーターあり													(設備工事) (参考:タカラスタンダード スーリア 同等品)	洗面化粧台	
L D・廊下 収納	ラワン合板 t=5.5 下地:発泡ポリエチレン系床下パネル(きわ根太共)	±0 +20	雑巾槽	10×15	壁に同じ		PBt=12.5現し				PBt=9.5現し	2035		中段:ラワン合板5.5 棚受け:30×90(60) FタイプPS部 点検口枠:樹脂製300角 5ヶ所	L D・廊下 収納	
物置 (13階専用部分)	コンクリート打直し補修仕上	±0 +100	コンクリート打直し補修仕上	800			PBt=12.5現し 押出成形パネル現し		アルミ製		ケイ酸カルシウム板 t=6.0 VP 下地 LGS19型	2350			物置 (13階専用部分)	

凡例(材料)	(塗料)		材料防火認定番号		備考				
SUS ステンレススチール	GWB	グラスウールボード	FUP	フッ素樹脂塗料変り	OS オイルステイン塗	PB(7)9.5 準不燃第2019号	珉音用孔石質ボード(7)9.5 準不燃第2019号	基準階住戸内:外壁面は、発泡ウレタン(7)35の上GL工法とする。	
ST スチール	GW	グラスウール	FUE	フッ素樹脂エナメル塗	CL クリアラッカー塗	不燃PB(7)9.5 不燃第1004号	化粧石膏ボードジブトーン(7)9.5 不燃第1004号	(梁型及び天井面は、外壁面芯から600まで発泡ウレタン吹付(7)20とする)	
AL アルミ	CB	コンクリートブロック	SOP	合成樹脂顔料ペイント塗	UCL	ポリウレタンウニスエナメル塗	PB(7)12.5 不燃第1003号	ビニルクロス 準不燃(塗装材料0003号)	13、14階住戸内:外壁面は高性能断熱材(7)20の上LGS下地50とする。
PB 石膏ボード	PC	プレキャストコンクリート	AEP	アクリル系エマルジョン塗	UC	ポリウレタンウニス塗	PB(7)15 不燃第1003号	但し、内装制限で不燃以上の場合は 塗装材料0005号	住戸内床:発泡ポリエチレン系床下パネル及び乾燥式遮音二重床工法は、遮音性能L=50とする。
FCB 繊維入り石膏板(強化石膏板*)	LC	軽量コンクリート	AP	アクリルエナメル塗			耐水PB(7)9.5,12.5 準不燃第2018号	ロックウール吸音板 t=12 不燃第1021号	
KB 珪酸カルシウム板	RC	コンクリート	VP	塩化ビニルエナメル塗			FGB(7)15 準不燃第1008号		FLの()内数値は、13階の場合の値を示す。
RB 樹脂吸音板	ALC	軽量気泡コンクリートパネル	VC	塩化ビニルウニス塗			KB(7)6 不燃第1061号		天井高の()内数値は、13階の場合の値を示す
RWB ロックウールボード			EP	合成樹脂エマルジョン塗					ビニル壁紙貼りは、シーラー塗装共とする。

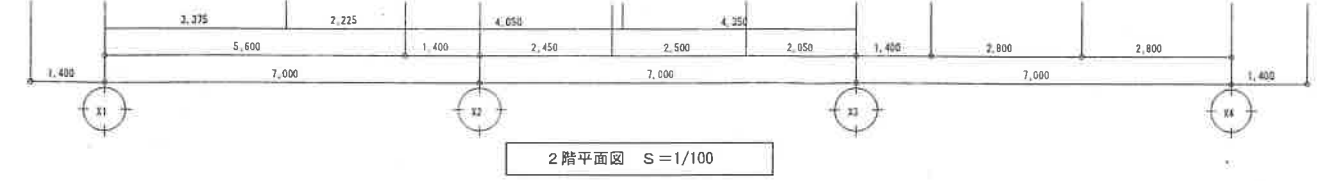
備考	一級建築士事務所新潟県知事登録(ハ)第1774号 上越市建築設計協同組合 管理建築士・一級建築士登録 第43928号 佐々木俊朗	組合審査	総括・一級建築士 第106046号 ㈱第一設計総合事務所 齊藤博 (印)	担当事務局長 基本(選任)構造・設備 ㈱第一設計総合事務所 齊藤博 (印)	工事名称 (仮称)特定公共賃貸住宅(港町2)新築工事	縮尺	取理分類番号	図面番号 (意)電・衛・空 A-14 浄・厨・外 92 合計枚数 枚
					図面名 内部仕上表 2	年月日 H14.2		



階段有効寸法

	巾有効	巾必要	踏ずら有効	踏ずら有効	蹴上有効	蹴上有効
1階～2階	900	≥750	240	≥210	193.3	≤220
2階～3階	900	≥750	240	≥210	194.1	≤220

1階平面図 1/100



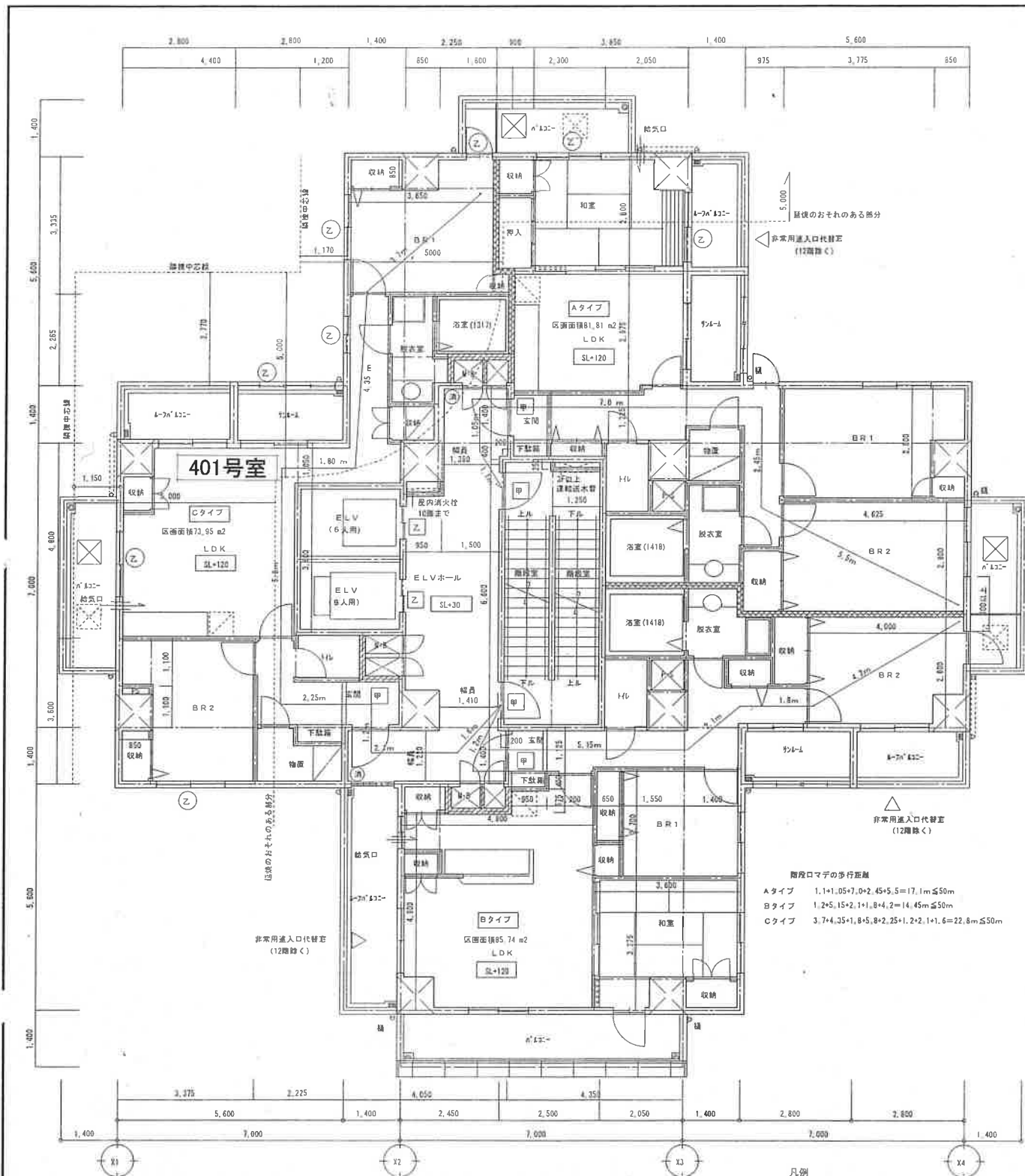
2階平面図 S=1/100

凡例

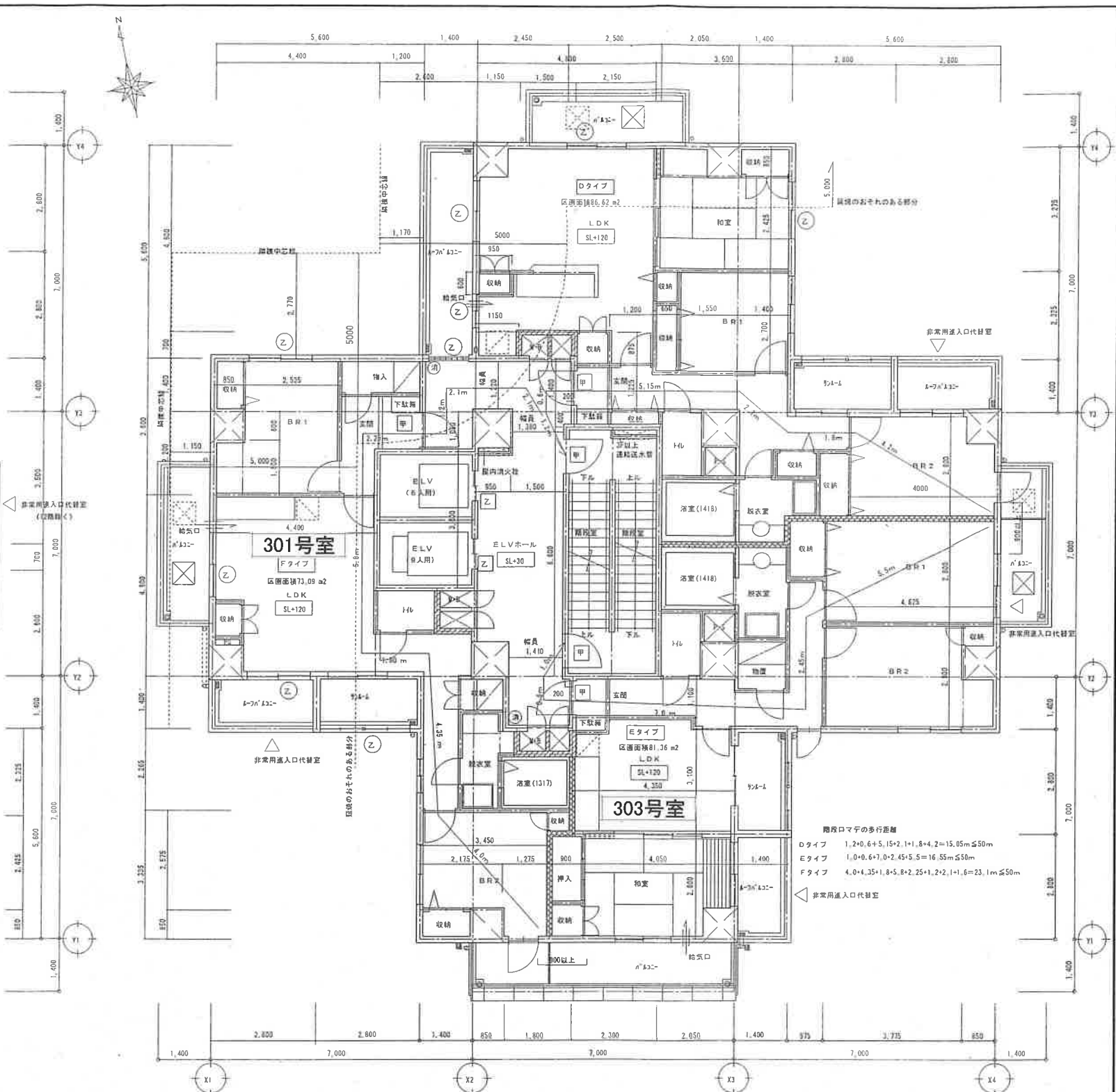
	鉄筋コンクリート壁 t=150 2時間耐火
	コンクリートブロック造壁 t=120 (モルタル充填) 2時間耐火
	外壁面 押出成形複壁 非耐力壁 1時間耐火 W=1029
	界壁 乾式耐火間仕切壁 2時間耐火 W=2332
	RC壁、コンクリートブロック壁、非壁で防火区画とする。
	LGS 65下地 P 巾 t=12.5両面貼 W=90壁
	非常閉鎖式防火戸 (特定防火設備)
	常時閉鎖式網入りガラス t=6.8入防火戸 (施工令109条2項による防火設備)
	網入りガラス t=6.8入防火戸 (連令109条2項による防火設備)
	避難ハッチ及び避難はしご
	結露口150φ (延焼ラインは防火ゲージ付き) ④ 消火器

注記：MB、PSは水平区画とする。
 ・区画貫通配管等は区画1m²づつを不燃材料とし、隙間を不燃材料でうめる。
 ・ELVは壁穴区画とする。
 ・トランクルーム物置間仕切りは、天井よりH=500をエキスバンドメタル開放とする。

備考	一般建築士事務所新潟県知事登録(ハ)第1774号 上越市建築設計協同組合 管理建築士・一般建築士登録第43928号 佐々木俊朗	組合審査	総括・一般建築士 第106046号 雨第一設計総合事務所 斉藤博 (印)	担当事務局長 基本(意匠)構造・設備 雨第一設計総合事務所 斉藤博 (印)	工事名称 (仮称)特定公共賃貸住宅(港町2)新築工事 図面名 1階平面図	縮尺 1/100 年月日 H12.11	整理分類番号	図面番号 ④電・衛・空 A-15 浄・厨・外 92 合計枚数 枚
----	---	------	---	--	---	------------------------------	--------	---



4・6・8・10・12階平面図 S=1/100



3・5・7・9・11階平面図 S=1/100

凡例

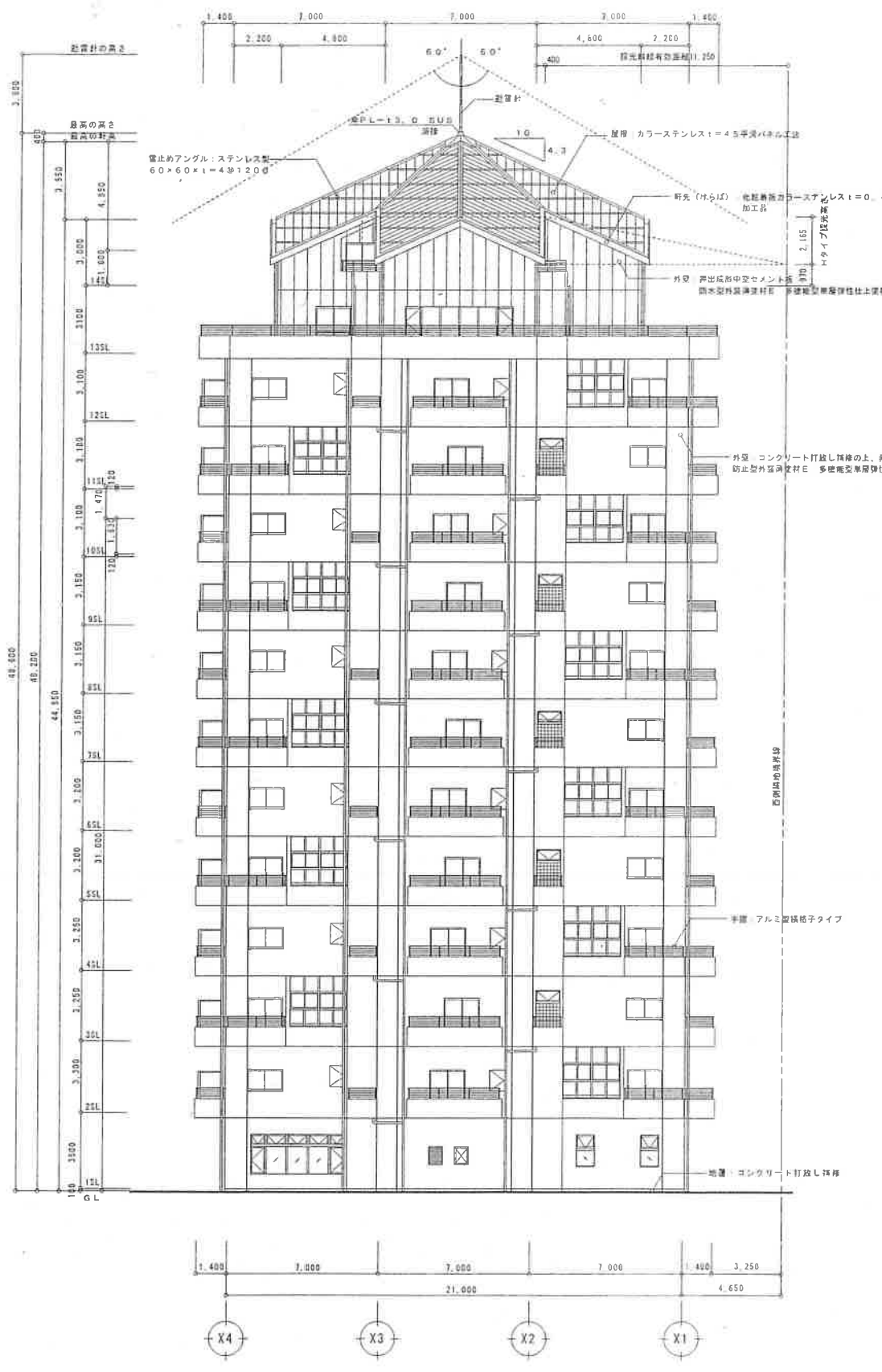
	鉄筋コンクリート壁 t=150 2時間耐火
	コンクリートブロック造壁 t=120 (モルタル充填) 2時間耐火
	外壁面 押出成形板壁 非耐力壁 1時間耐火 Wn102B
	界壁 乾式耐火間仕切壁 2時間耐火 W-2332 (最上階4層まで1時間耐火 W-1214)
	R C壁、コンクリートブロック壁、界壁で防火区画とする。
	L G S 65下地 P B t=12.5両面貼 W=90壁
	常時閉鎖式防火戸 (特定防火設備)
	常時閉鎖式網入りガラス t=6.8入防火戸 (建令109条2項による防火設備)
	網入りガラス t=6.8入防火戸 (建令109条2項による防火設備)
	避難ハッチ及び避難はしこ
	給気口150φ (経線ラインは防火ゲージ付)
	消火器

階段有効寸法

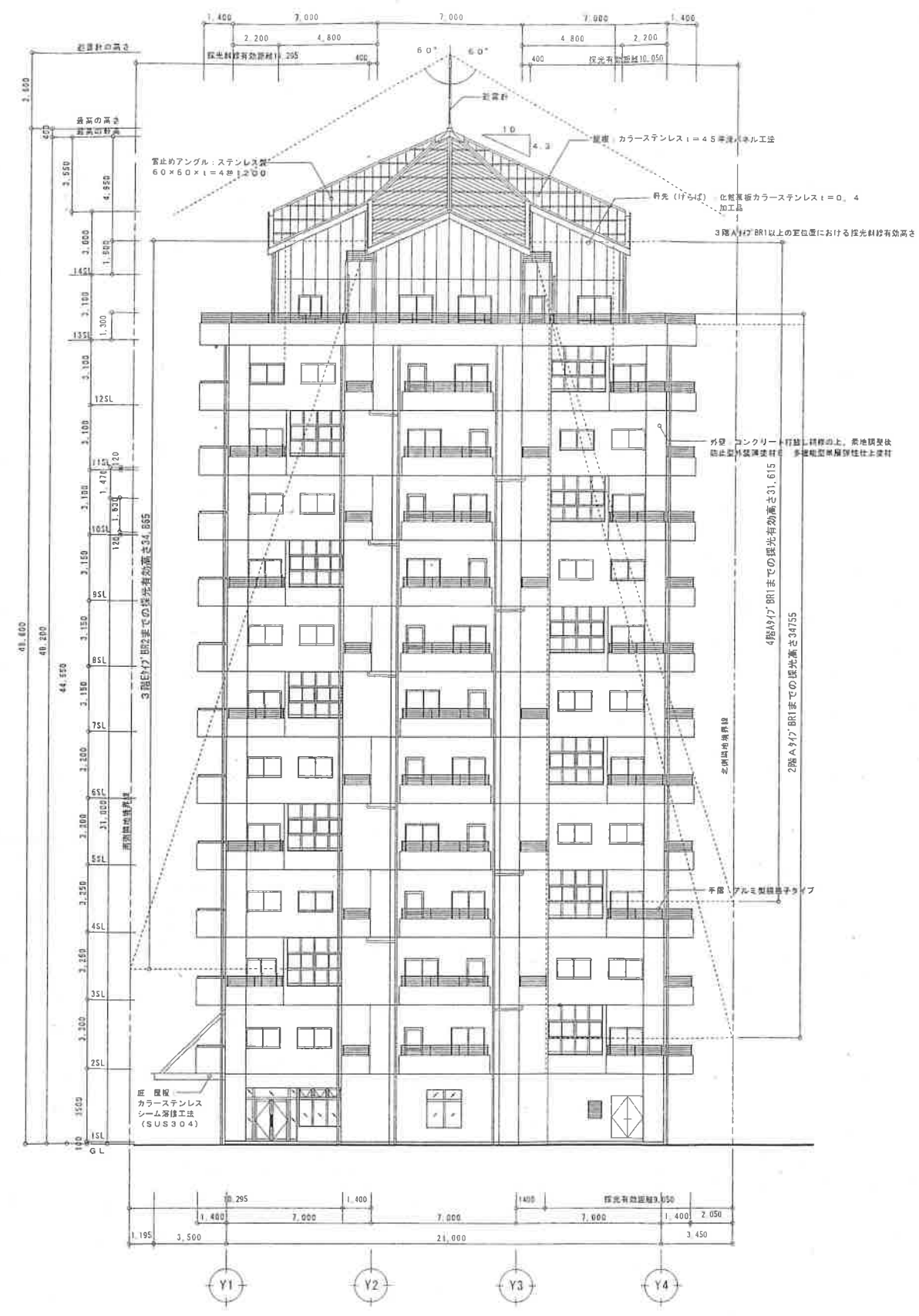
	巾有効	巾必要	踏ずら有効	踏ずら有効	蹴上有効	蹴上有効		巾有効	巾必要	踏ずら有効	踏ずら有効	蹴上有効	蹴上有効
3階～4階	900	≥750	240	≥210	191.1	≤220	8階～9階	900	≥750	240	≥210	196.8	≤220
4階～5階	900	≥750	240	≥210	191.1	≤220	9階～10階	900	≥750	240	≥210	196.8	≤220
5階～6階	900	≥750	240	≥210	188.2	≤220	10階～11階	900	≥750	240	≥210	193.7	≤220
6階～7階	900	≥750	240	≥210	188.2	≤220	11階～12階	900	≥750	240	≥210	193.7	≤220
7階～8階	900	≥750	240	≥210	196.8	≤220	12階～13階	900	≥750	240	≥210	193.7	≤220

注記：MB、PSは水平区画とする。
 ・区画貫通配管等は区画1mずつを不燃材料とし、護管を不燃材料でうめる。
 ・E L Vは壁穴区画とする。

備考	一般建築士事務所新潟県知事登録(ハ)第1774号 上越市建築設計協同組合 管理建築士・一般建築士登録第43928号 佐々木俊朗	総合審査	総括・一般建築士 第106046号 南第一設計総合事務所 齊藤博	担当事務所長 基本・監理・構造・設備 南第一設計総合事務所 齊藤博	工事名称 (仮称) 特定公共賃貸住宅(港町2) 新築工事	縮尺 1/100	整理分類番号	図面番号 ①電・衛・空 A-16 ②内・外 92 合計枚数 枚
					図面名 基準階平面図	年月日 H12.11		

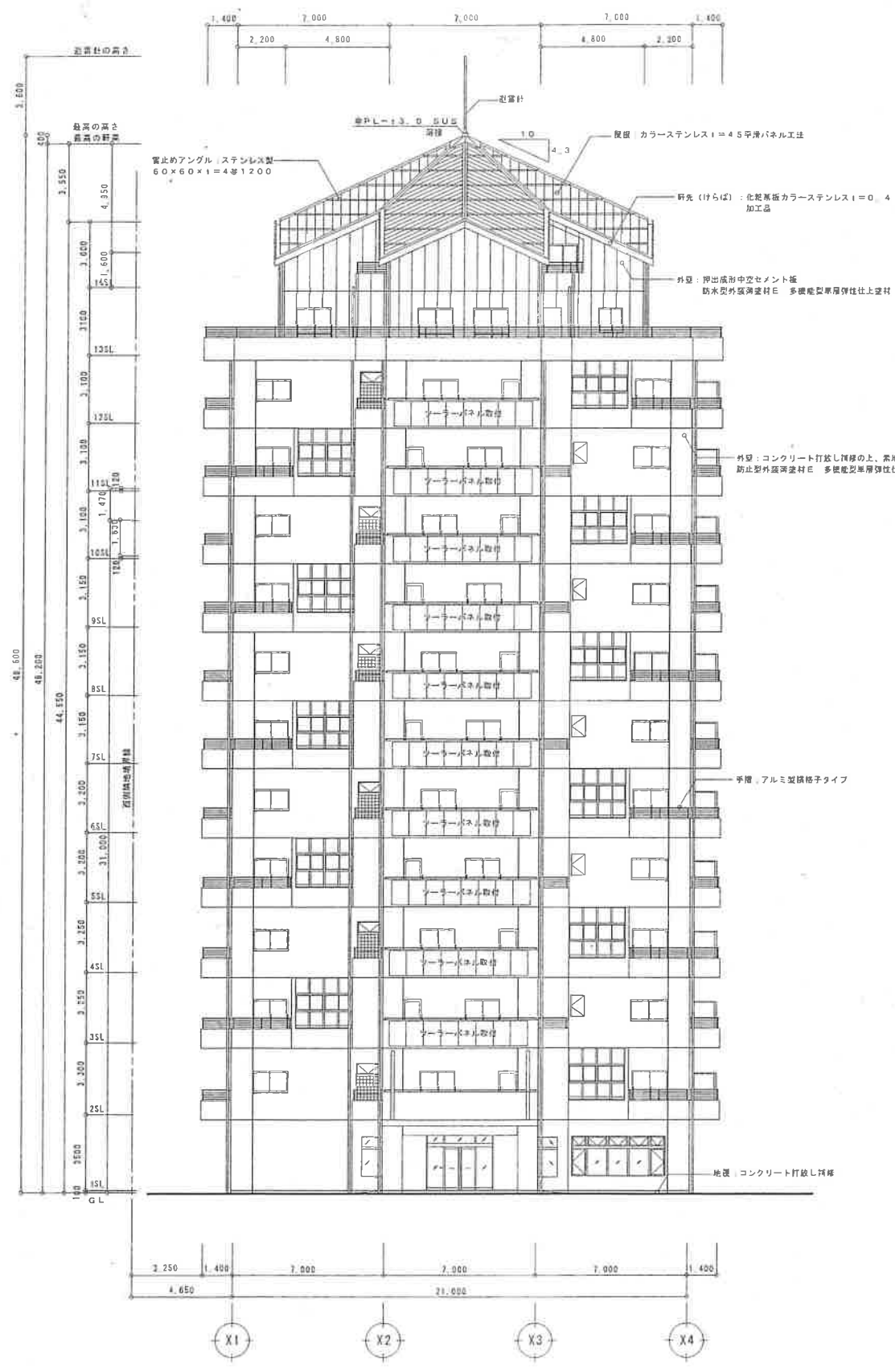


北側立面図 1/200

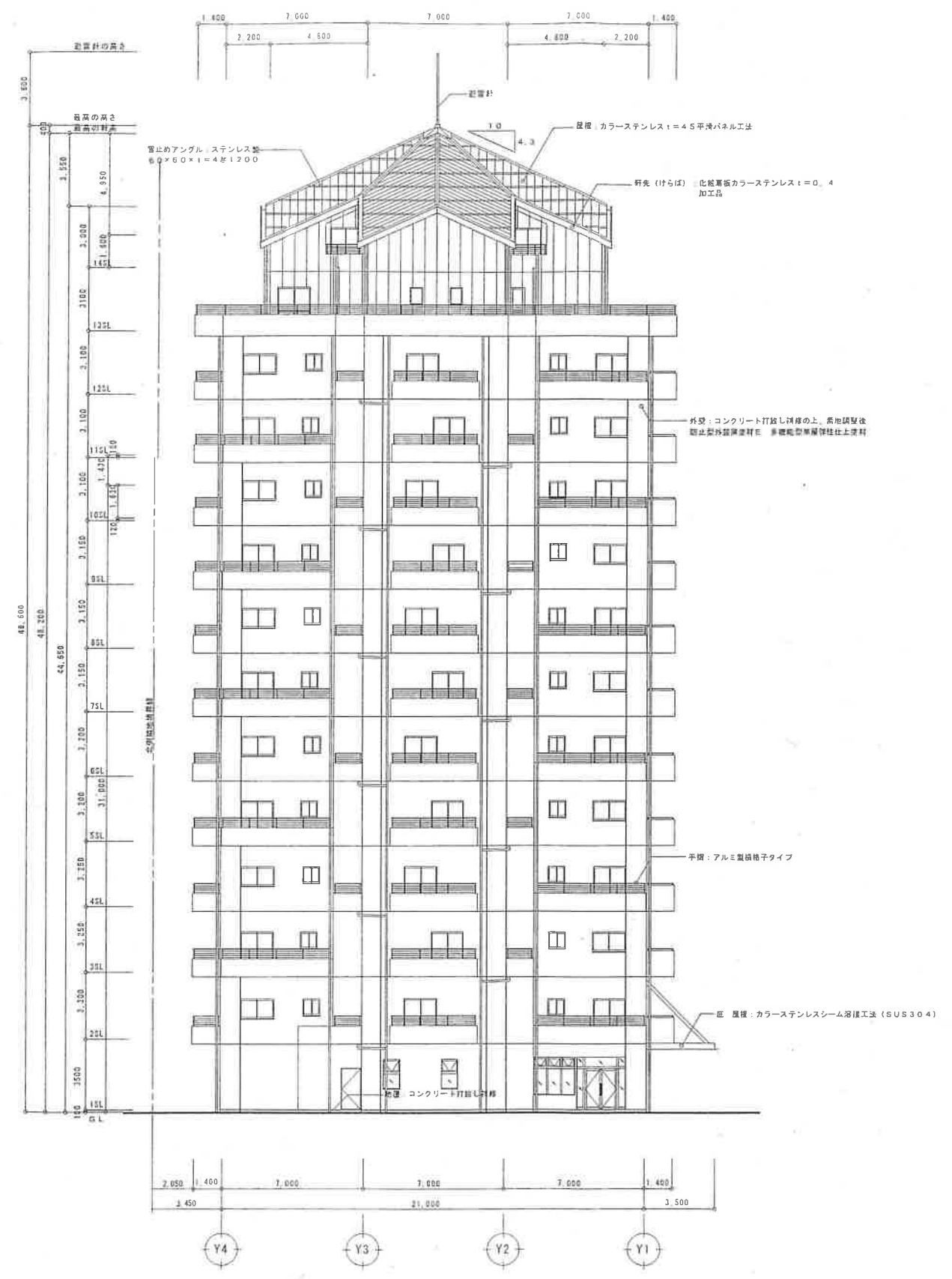


東側立面図 1/200

備考	一般建築士事務所新潟県知事登録(ハ)第1774号	組合審査	総括・一般建築士 第106046号 御第一設計総合事務所 齊藤博 (印)	担当事務所長 基本() 構造・設備 御第一設計総合事務所 齊藤博 (印)	工事名称 (仮称) 特定公共賃貸住宅(港町2) 新築工事	縮尺 1/200	整理分類番号	図面番号 ④電・衛・空 A-19 浄・厨・外 92 合計枚数 枚
	上越市建築設計協同組合 管理建築士・一般建築士登録第439228号 佐々木俊朗					図面名 北側・東側立面図		

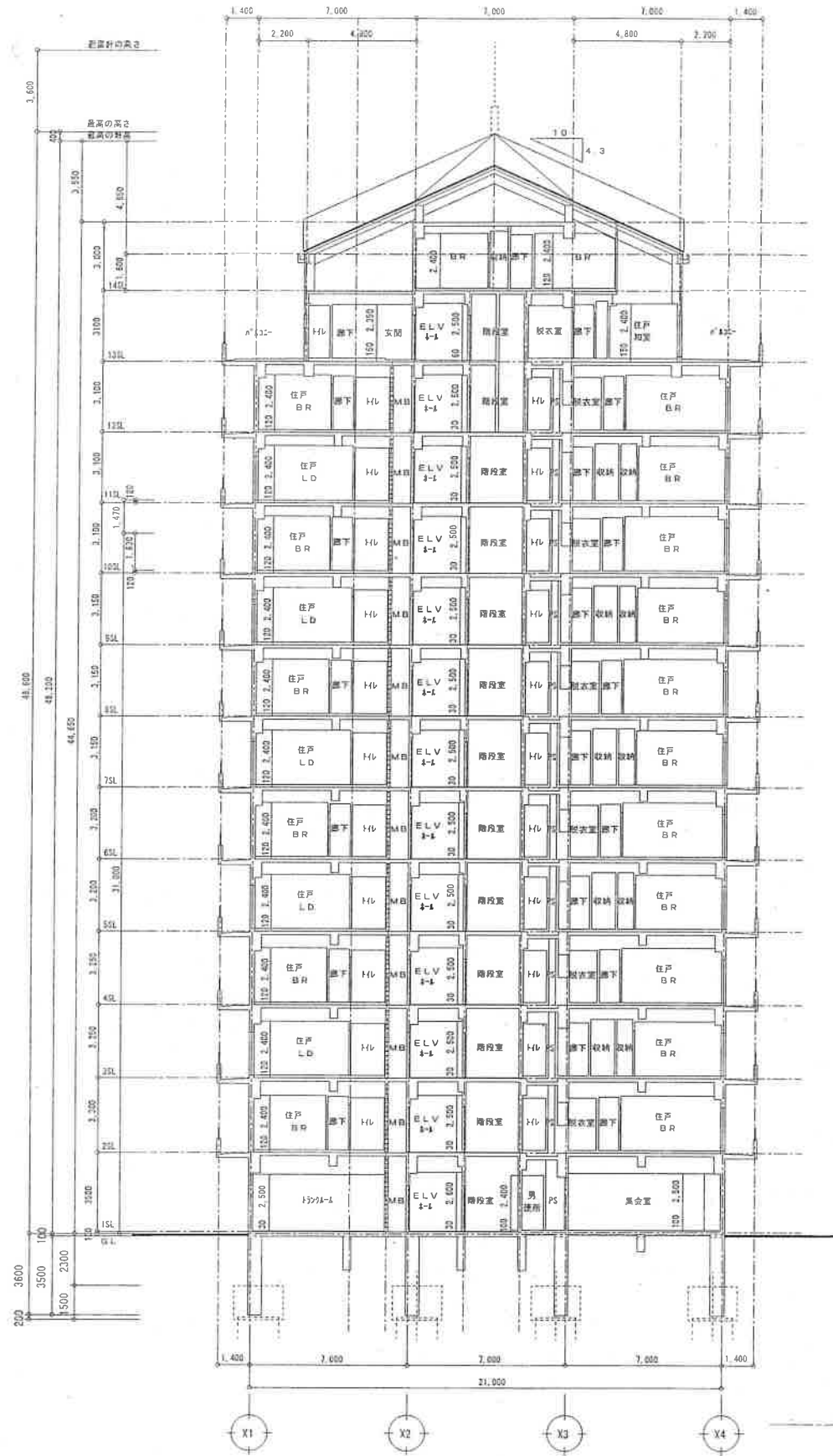


南側立面図 1/200

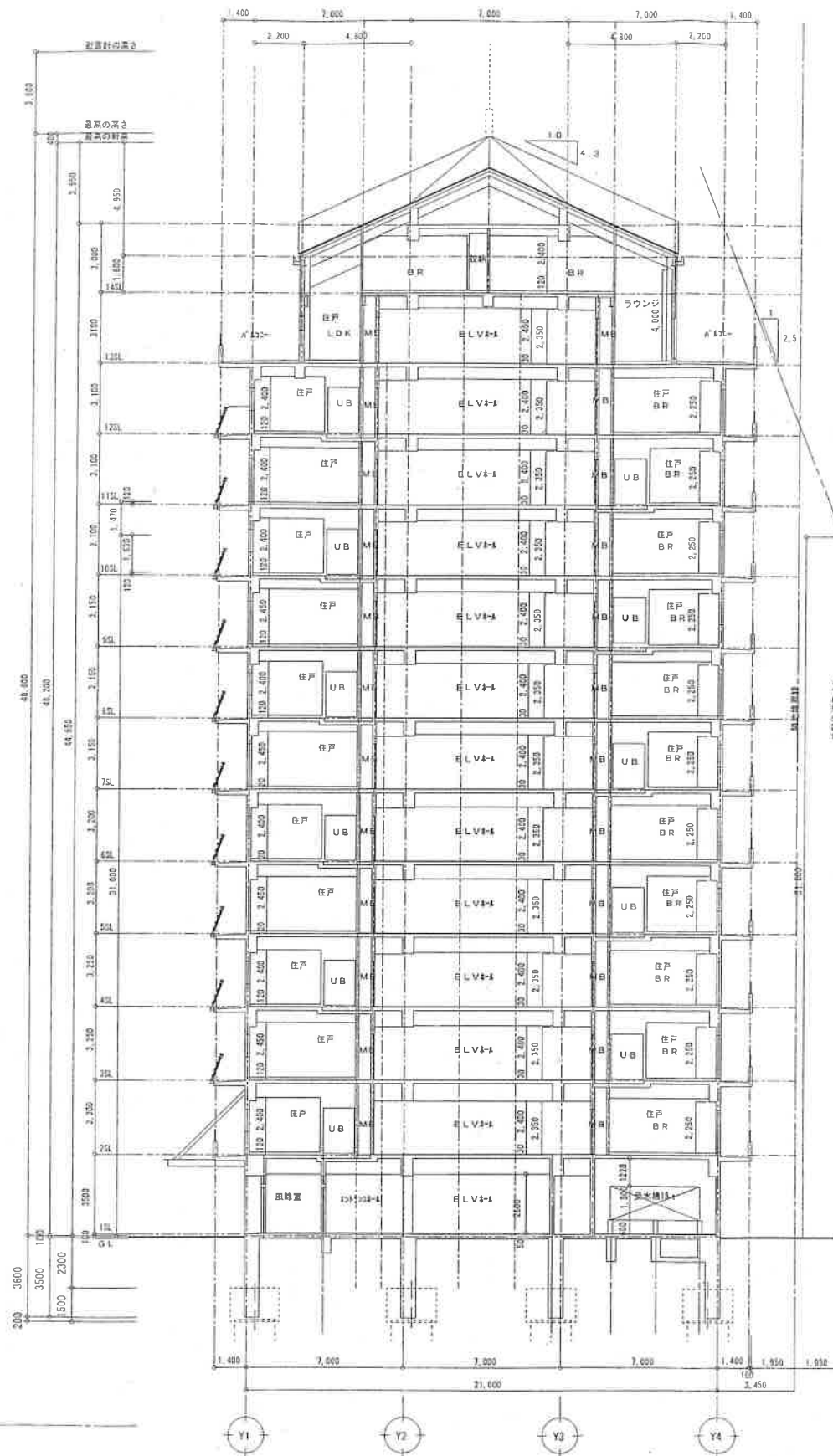


西側立面図 1/200

備考	一般建築士事務所新潟県知事登録(ハ)第1774号	組合審査	総括・一般建築士	担当事務所長	工事名称	縮尺	整理分類番号	図面番号
	上越市建築設計協同組合		第100046号	基本(登記)構造・設備	基本(登記)構造・設備	(仮称)特定公共賃貸住宅(港町2)新築工事	1/200	⑤電・街・空 A-20
	管理建築士・一般建築士登録第43928号 佐々木俊朗		南第一設計総合事務所 齊藤博 (印)	南第一設計総合事務所 齊藤博 (印)	図面名	年月日		⑤電・街・空 92
					南側・西側立面図	H12.11		合計枚数 枚



東西面断面図 1/200



南北面断面図 1/200

備考	一般建築士事務所新潟県知事登録(八)第1774号	組合審査	総括・一般建築士	担当事務員	工事名称	縮尺	登録分類番号	図面番号
	上越市建築設計協同組合		第106046号	基本 〇 〇 〇 構造・設備	(仮称)特定公共賃貸住宅(港町2)新築工事	1/200		電・衛・空 A-21
	管理建築士・一般建築士登録第43928号 佐々木俊明		㈱第一設計総合事務所 齊藤博 〇	㈱第一設計総合事務所 齊藤博 〇	図面名	年月日		浄・厨・外 92
					断面図	H12.11		合計枚数 枚