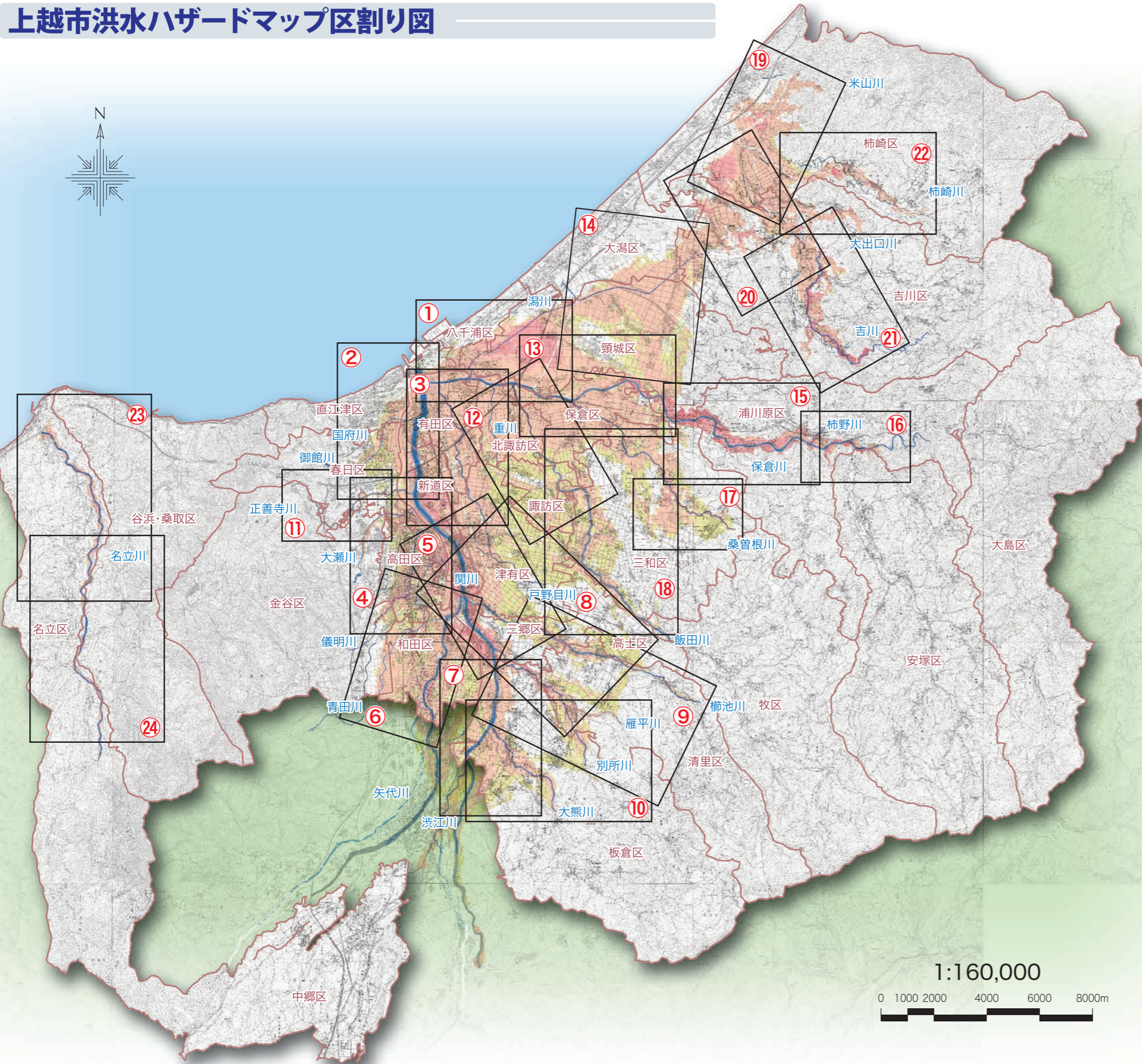


上越市洪水ハザードマップ区割り図



番号	掲載ページ	主に対象となる区
①	P. 7～ 8	直江津区、八千浦区、頸城区
②	P. 9～10	直江津区、春日区
③	P.11～12	有田区、新道区
④	P.13～14	春日区、高田区、金谷区
⑤	P.15～16	新道区、津有区、三郷区
⑥	P.17～18	高田区、和田区、金谷区
⑦	P.19～20	和田区、板倉区
⑧	P.21～22	津有区、三郷区、高士区
⑨	P.23～24	三郷区、清里区、板倉区
⑩	P.25～26	板倉区
⑪	P.27～28	春日区、金谷区
⑫	P.29～30	北諏訪区、諏訪区、保倉区
⑬	P.31～32	保倉区、頸城区
⑭	P.33～34	大潟区、頸城区
⑮	P.35～36	浦川原区、頸城区、三和区
⑯	P.37	浦川原区
⑰	P.38	三和区
⑱	P.39～40	三和区
⑲	P.41～42	柿崎区
⑳	P.43～44	柿崎区、吉川区
㉑	P.45～46	吉川区
㉒	P.47～48	柿崎区、吉川区
㉓	P.49～50	名立区
㉔	P.51～52	名立区

区割りした各マップは、北がおおむね上方向になるように構成しているため、縦・横のマップが混在しております。