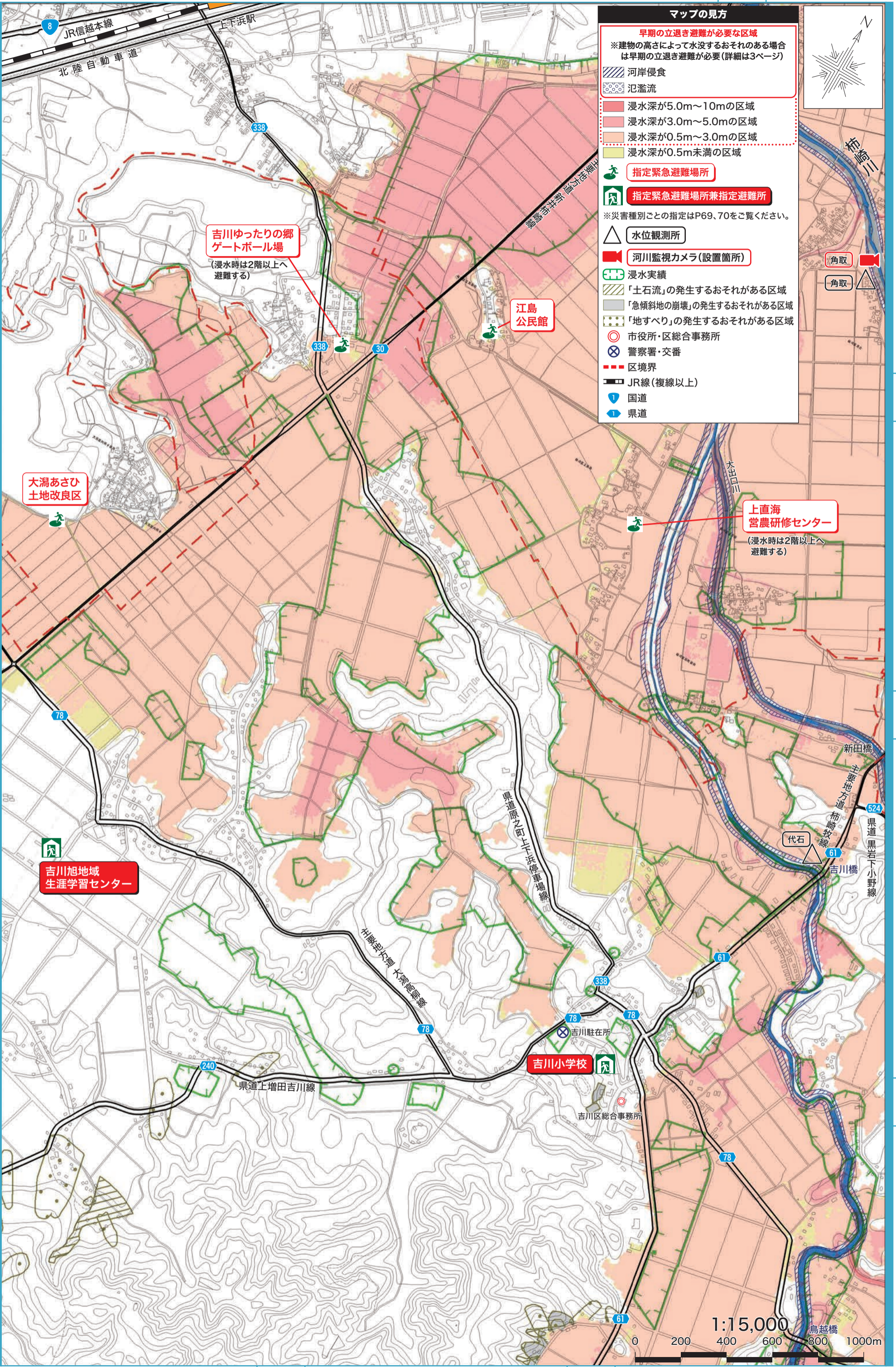
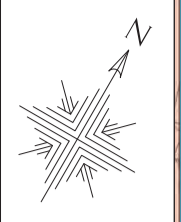


マップの見方

- 早期の立退き避難が必要な区域**
 ※建物の高さによって水没するおそれのある場合は早期の立退き避難が必要(詳細は3ページ)
- 河岸侵食
 - 氾濫流
 - 浸水深が5.0m~10mの区域
 - 浸水深が3.0m~5.0mの区域
 - 浸水深が0.5m~3.0mの区域
 - 浸水深が0.5m未満の区域
- 指定緊急避難場所**
- 指定緊急避難場所兼指定避難所**
 ※災害種別ごとの指定はP69、70をご覧ください。
- 水位観測所
 - 河川監視カメラ(設置箇所)
 - 浸水実績
 - 「土石流」の発生するおそれがある区域
 - 「急傾斜地の崩壊」の発生するおそれがある区域
 - 「地すべり」の発生するおそれがある区域
 - 市役所・区総合事務所
 - 警察署・交番
 - 区境界
 - JR線(複線以上)
 - 国道
 - 県道



**吉川ゆったりの郷
ゲートボール場**
 (浸水時は2階以上へ
避難する)

**江島
公民館**

**大湯あさひ
土地改良区**

**上直海
営農研修センター**
 (浸水時は2階以上へ
避難する)

**吉川旭地域
生涯学習センター**

吉川小学校

吉川区総合事務所

