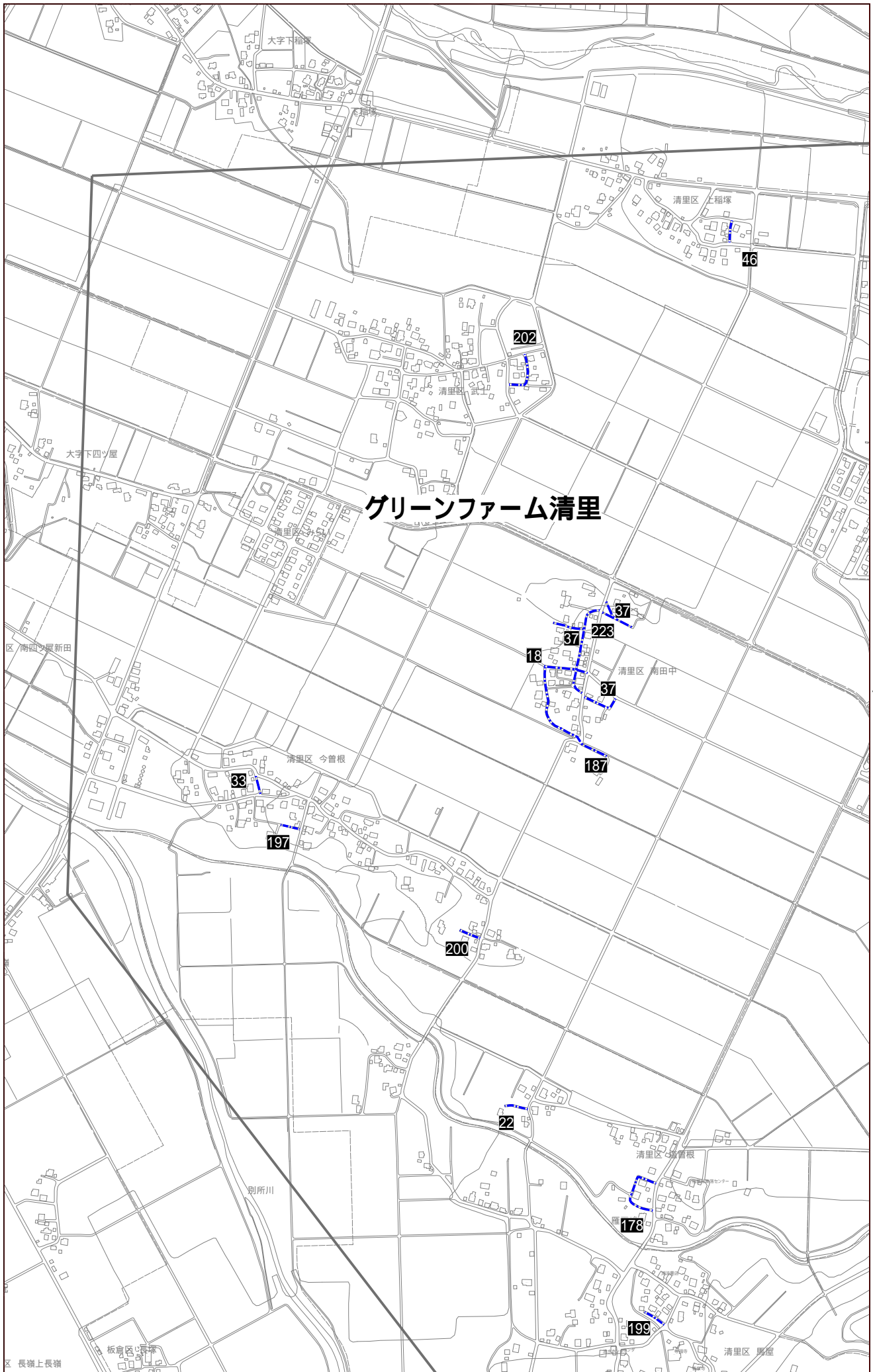


# 狭 隘 道 路 除 雪 一 覧 表

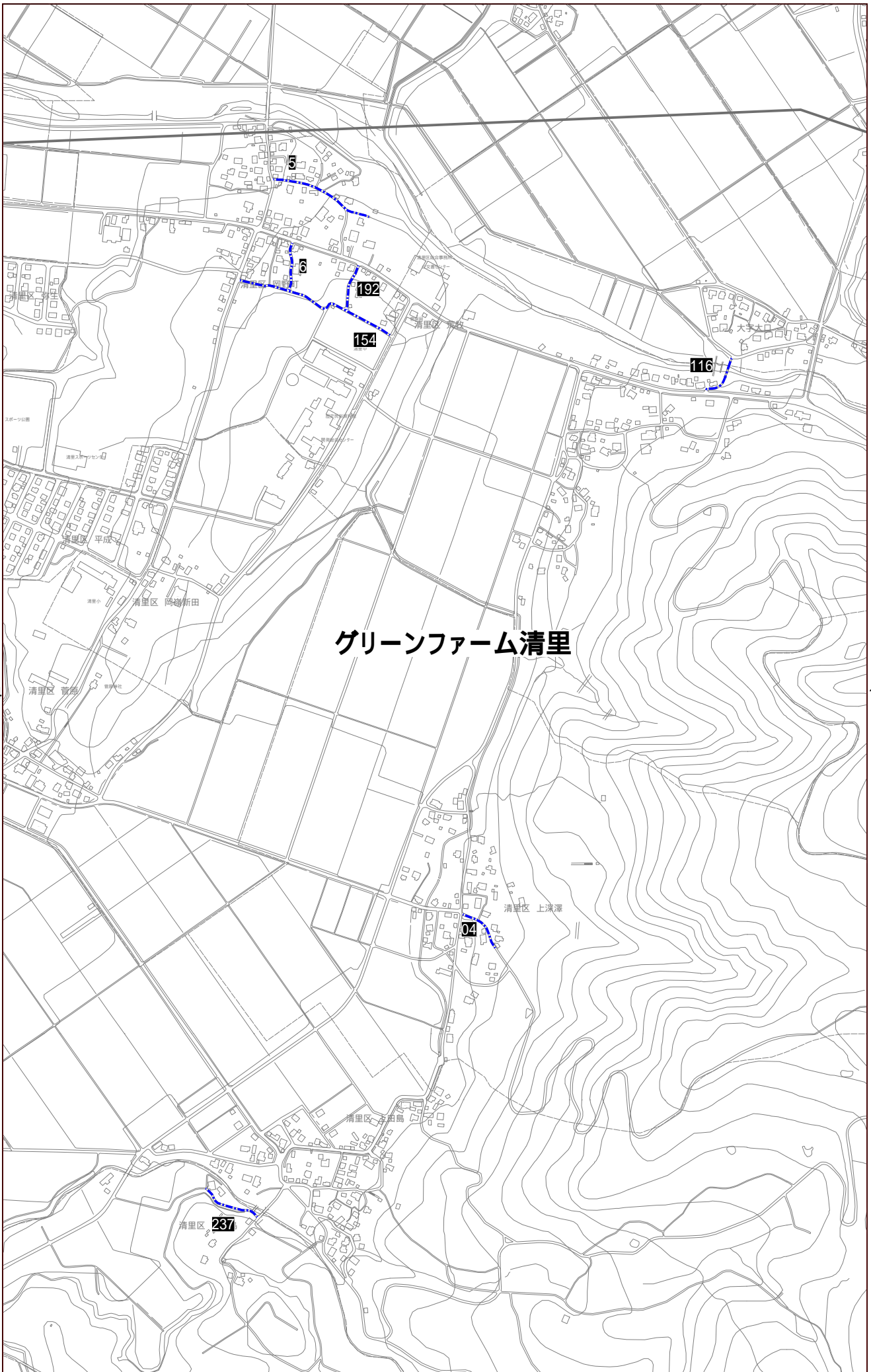
グリーンファーム清里

番号	路線番号	路 線 名	除雪延長(m)	道路幅員(m)
1	03	棚田線	34	2.5m
2	04	四ツ屋上深澤線	100	
3	5	岡野町諏訪1号線	211	4.0m
4	6	岡野町諏訪2号線	97	4.0m
5	18	上田島南田中線	88	4.0m
6	22	上田島塩曾根線	47	3.5m
7	33	今曾根線	37	3.5m
8	37	南田中線	372	4.0m
9	46	上稲塚線	44	4.0m
10	70	寺脇前田線	40	2.5m
11	73	東戸野字内線	346	4.0m
12	74	東戸野十王堂線	38	3.5m
13	78	東戸野第1荒井線	96	4.0m
14	82	棚田線	277	2.5m
15	114	棚田日暮線	44	3.5m
16	116	荒牧大口線	90	3.0m
17	147	東戸野岩山線	102	4.0m
18	154	岡野町諏訪3号線	334	4.0m
19	161	東戸野牛沢線	98	4.0m
20	162	馬屋墨川線	170	4.0m
21	178	塩曾根池田南線	139	4.0m
22	187	南田中才ノ神線	246	4.0m
23	188	北野竹原線	35	
24	192	岡野町いわき線	94	4.0m
25	197	今曾根第2天ノ原線	40	4.0m
26	199	馬屋久保線	47	3.5m
27	200	今曾根百五十苅線	44	5.0m
28	202	武士東向1号線	95	4.0m
29	223	南田中かいと線	62	4.0m
30	233	大字棚田中央線	53	5.0m
31	237	上田島袖峯線	125	3.0m
		合 計	3,645	

## 8 狭隘道路除雪路線図



135



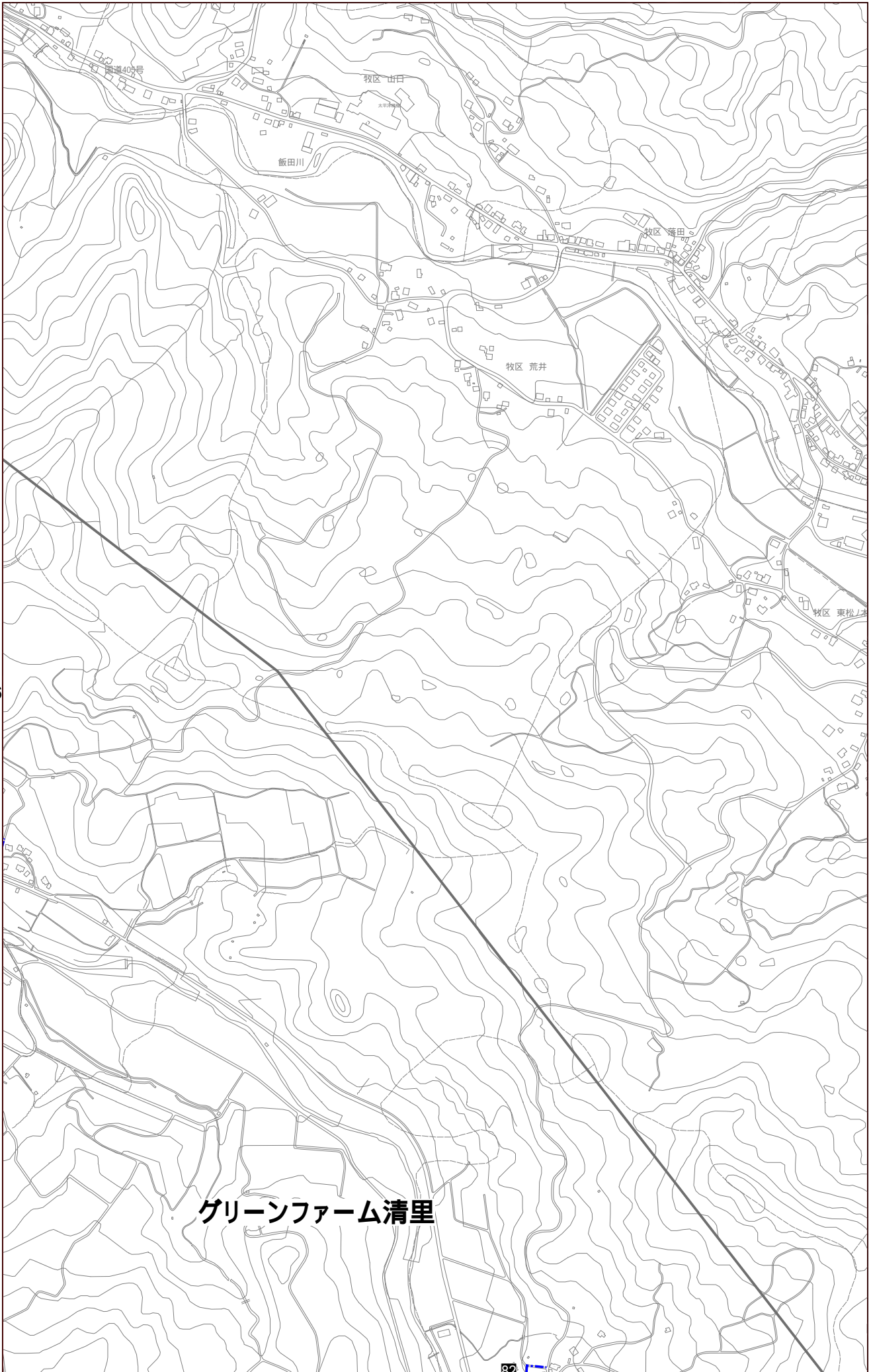
134

136

# グリーンファーム清里



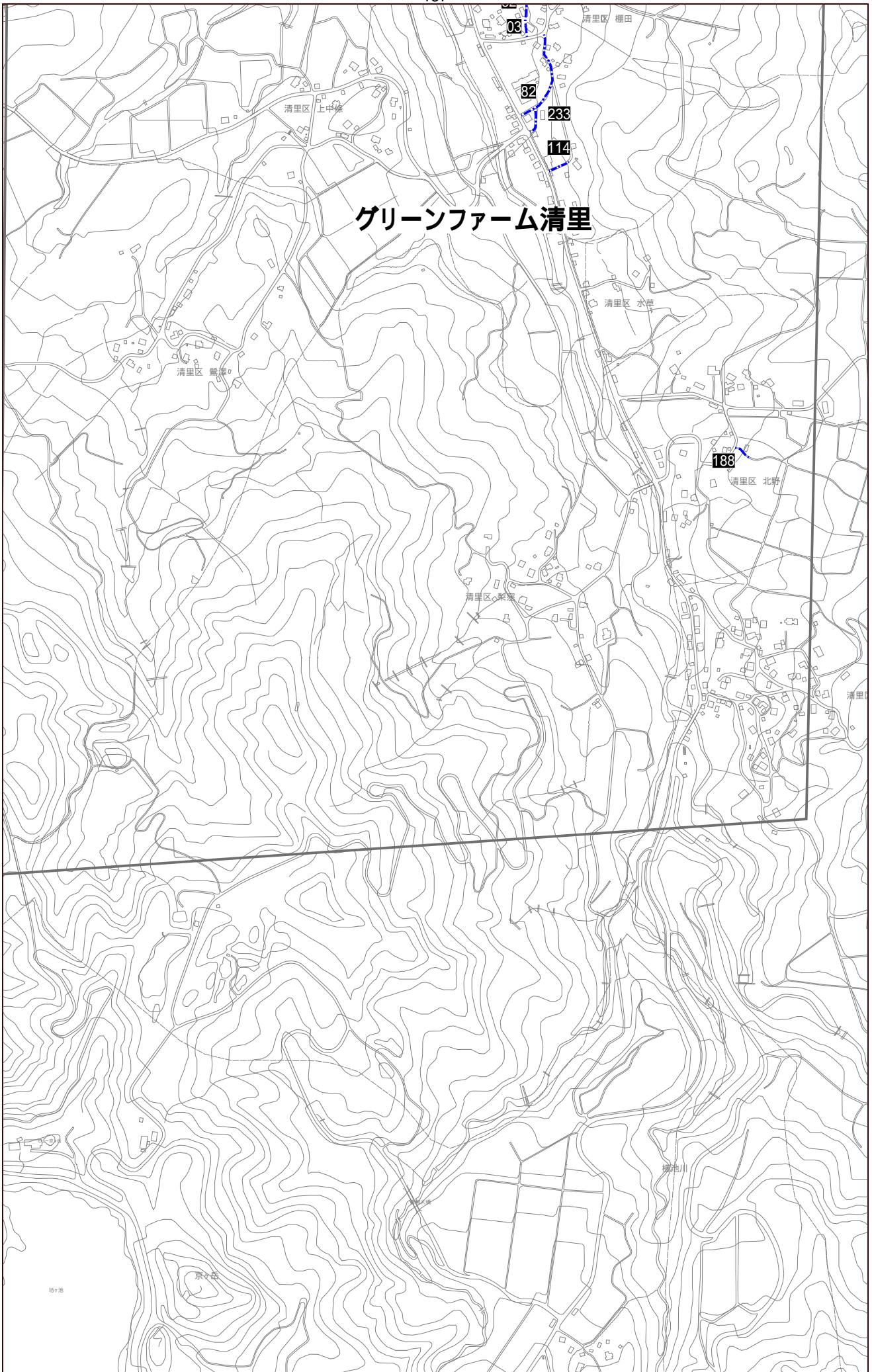
**グリーンファーム清里**



136

**グリーンファーム清里**





# グリーンファーム清里



## 9 消雪パイプ設置一覧表


## 9 消雪パイプ設置一覧表

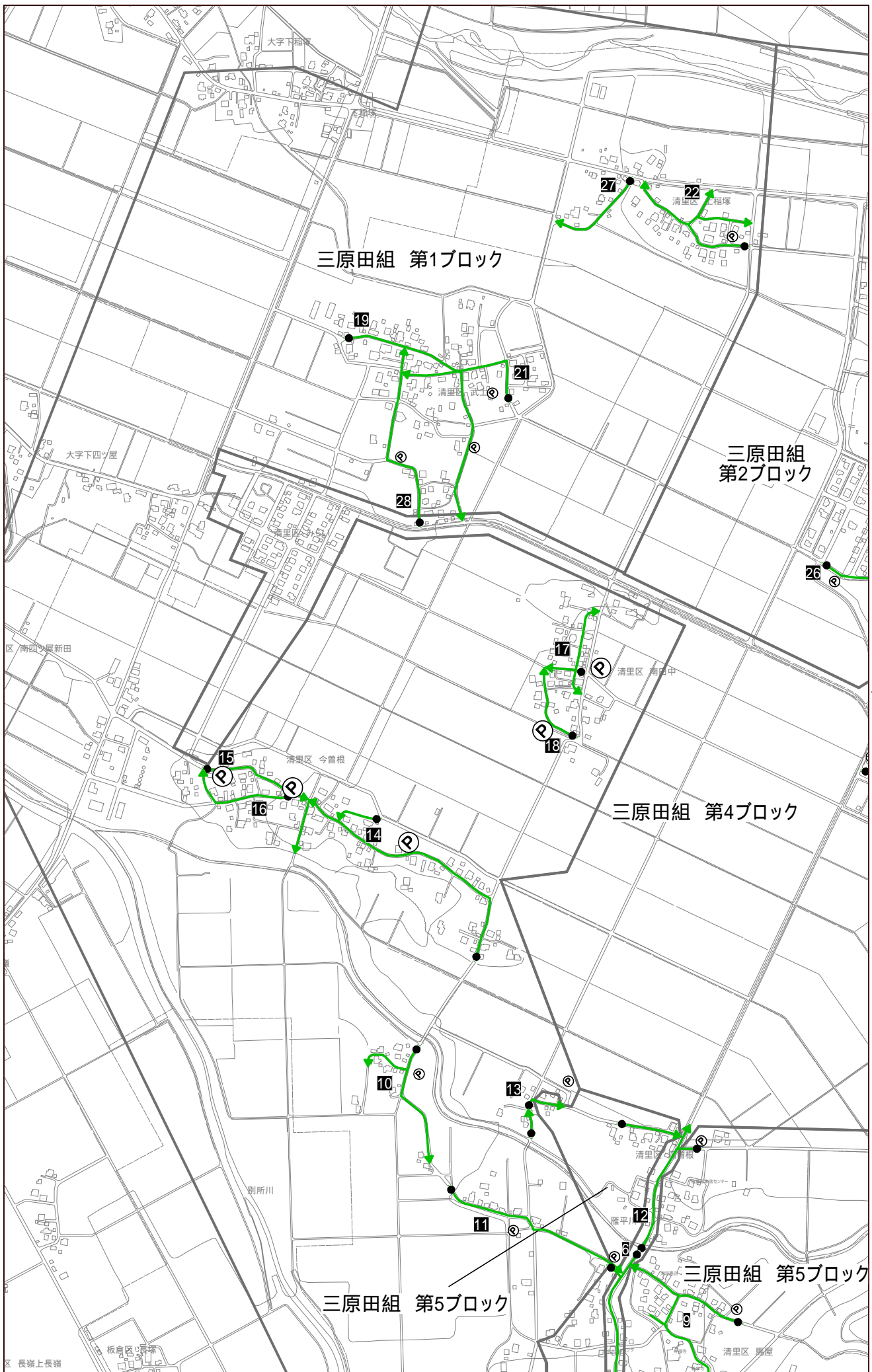
### 市道関係

番号	設置年度	路線名	井戸の設置場所	井戸深度 (m)	ポンプ出力 (kw)	消雪パイプ延長 (m)	平均幅員 (m)	消雪面積 (㎡)	備考
1	昭和62年度	菅原線	菅原	125.0	7.50	277	4.0	1,108	
2	平成25年度	岡野町馬屋中央線	菅原	112.0	22.00	357	7.5	2,677	平成25年度メインパイプ更新
3	昭和60年度	岡野町馬屋中央線	岡野町	140.0	7.50	160	7.5	1,200	
4	平成24年度	岡野町馬屋中央線	岡野町	140.0	11.00	236	7.5	1,767	平成24年度メインパイプ更新
5	昭和63年度	岡野町諏訪1号線	岡野町	131.0	11.00	193	4.0	772	
6	平成25年度	岡野町馬屋中央線	馬屋	140.0	11.00	302	7.5	2,262	平成25年度メインパイプ更新
7	昭和63年度	馬屋南線	馬屋	130.0	11.00	243	5.0	1,213	
8	平成3年度	馬屋字内線	馬屋	91.0	11.00	327	5.0	1,636	
9	平成2年度	馬屋黒保線	馬屋	140.0	15.00	556	5.0	2,779	
10	平成4年度	上稲塚南田中馬屋線1	馬屋	126.0	18.50	304	5.0	1,519	
11	平成8年度	上稲塚南田中馬屋線2	馬屋	155.0	15.00	267	5.0	1,336	
12	平成25年度	岡野町馬屋中央線	塩曽根	136.0	11.00	337	7.5	2,523	平成25年度メインパイプ更新
13	平成4年度	上田島塩曽根線	塩曽根	155.0	15.00	409	5.0	2,043	
14	平成29年度	今曽根線1	今曽根	150.0	22.00	570	6.0	3,420	平成29年度 井戸・メインパイプ更新
15	昭和61年度	今曽根線2	今曽根	158.0	15.00	264	6.0	1,584	令和元年度井戸二重ケーシング
16	平成4年度	今曽根線3	今曽根	120.0	15.00	300	5.0	1,500	
17	昭和63年度	南田中線	南田中	130.0	11.00	306	4.0	1,222	
18	平成6年度	南田中才ノ神線	南田中	115.0	11.00	272	4.0	1,086	
19	平成29年度	武士線	武士	149.0	18.50	577	5.0	2,885	平成28年度井戸更新、平成29 年度メインパイプ更新
20	平成26年度	武士西部線	武士	140.0	15.00	399	4.0	1,596	平成26年度メインパイプ更新
21	平成6年度	武士北線	武士	140.0	11.00	354	4.0	1,416	

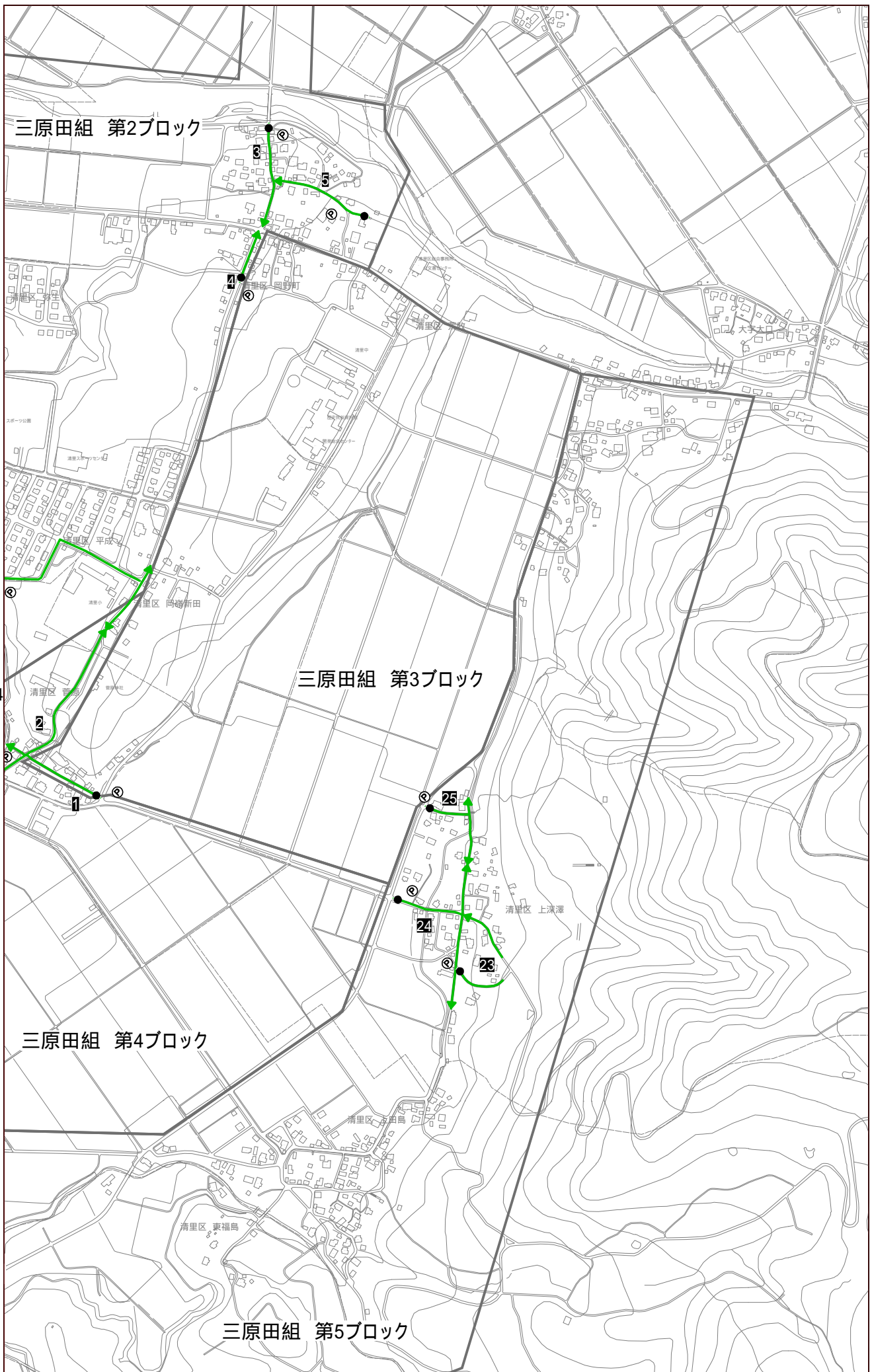


# 10 消雪パイプ設置図

消雪パイプ凡例	
	消雪パイプ
Ⓟ	ポンプ



135



三原田組 第1ブロック

三原田組 第4ブロック

三原田組 第5ブロック



# 緊急除雪作業報償制度

令和3年 上越市

異常降雪時※に事前登録した団体が緊急的に市道除雪を行った経費の一部を報償金として支給します。

※大雪災害対策本部が設置されている期間のうち、除雪事業者による市道除雪が一時的に困難となった場合等とします



## 対象者

除雪作業の実施前に**事前登録**を行った下記団体

- 町内会（自主防災組織）
- 町内会の組、班

## 対象箇所

30m以上の市道（**車道のみ**）

## 報償金の構成

- 除雪機械の借上費

機種	仕様	基準額
中型除雪機 以下	除雪幅1,000mm未満	10,000円
大型除雪機	除雪幅1,000mm以上	15,000円

- 除雪機械の燃料費 市道除雪 1mあたり40円
- 除雪労務費 除雪延長 1mあたり50円

例：中型除雪機（ハンドガイドなど）を用い、市道を1日100m除雪した場合  
機械（10,000円）+燃料（40円×100m）+労務（50円×100m） = 19,000円

**1期間あたり 1団体5万円を上限とします**

## 申請方法

- 事前提出書類  
提出時期：除雪作業前までに  
① 事前登録書  
（電話での登録も可能）

- 事後提出書類  
提出時期：除雪作業後速やかに  
① 実績報告書  
② 除雪作業を行った際の写真  
③ 除雪作業を実施した路線図面  
④ 除雪機械の写真  
（借上市基準額を希望する場合のみ）



## お問合せ先（事前登録、実績報告等について）

道路課雪対策室 （合併前、三和区、名立区、頸城区）  
TEL：025-526-5111（内線1614、1617）／ FAX：025-526-3525  
E-mail：[snow@city.joetsu.lg.jp](mailto:snow@city.joetsu.lg.jp)

浦川原区総合事務所 （浦川原区、安塚区、大島区） TEL：025-599-2301  
柿崎区総合事務所 （柿崎区、大潟区、吉川区） TEL：025-536-2211  
板倉区総合事務所 （板倉区、牧区、中郷区、清里区） TEL：0255-78-2141