

上越市  
空き家情報



間取り

問合せ先

株式会社山崎建設

944-0009

新潟県妙高市東陽町2番20号

☎ 0255-72-3129

FAX 0255-72-1196

e-mail t\_matsueda401@yamazaki-k.co.jp

売買情報

権利関係	売買
価格	400万円

物件情報	建物構造	木造2階建て亜鉛メッキ鋼板葺き		
	間取り	6LDK		
	詳細間取り	(1階)	居間和室8畳(広縁付き)2間、洋室6畳、台所・食堂、浴室、洗面脱衣、車庫、物置	
		(2階)	和室8畳、和室6畳(広縁付き)、洋室10畳、洋室8畳(広縁付き) トイレ、中2階(車庫上)に洋室6畳	
	面積	敷地	902.47㎡ (272.99坪)	
		建築	124.71㎡ (37.72坪)	
		延床	225.11㎡ (68.90坪)	
	築年月	昭和49年		
	現状	空き家 毎月1~2回の換気のために帰省		
	駐車場	車庫1台、駐車スペース		
付帯物件	—			

物件情報	水道	上水道		
	ガス	都市ガス		
	トイレ	下水道		
	風呂	都市ガス		
	学区	上越市立中郷小学校 0.8km		
		上越市立中郷中学校 1.0km		
	近隣施設	えちご上越トキめき鉄道二本木駅	0.2km	
		上越市役所中郷区総合事務所	1.0km	
		望月医院	0.7km	
		上越市立中郷保育園	0.8km	
その他	<ul style="list-style-type: none"> <li>・即入居可。売主にて家財他片付けます</li> <li>・多少の修繕必要(2Fトイレへの配管破裂あり)</li> <li>・住宅脇に家庭菜園としての畑有</li> <li>・(車庫前)消雪用井戸あり、前面道路に消雪パイプあり</li> <li>・屋根融雪用ボイラー(不凍液)入替え済、屋根塗装済</li> <li>・南向き陽当たり良好</li> </ul>			

1階和室



玄関



2階洋室



台所



浴室



トイレ

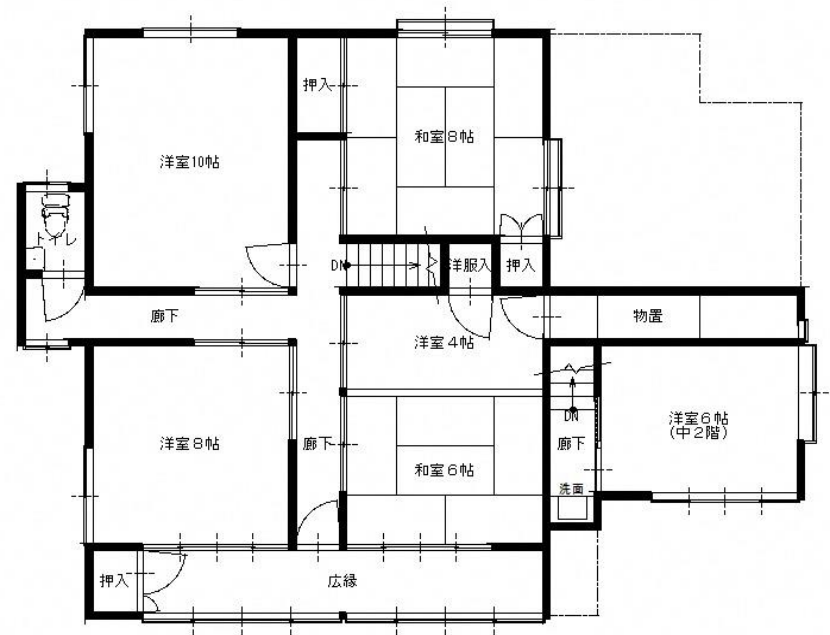


車庫(ボイラー室)





1階平面図 1:100



2階平面図 1:100

(概念図 現況を優先します)