

手打ちらーめん まるとく

ラーメン

辛味子と大吟醸の酒粕をあわせた辛味噌をトッピングした「熟成旨辛しょうゆ」が人気。芳醇な香りと深い辛味をお楽しみいただけます。みそダレには山本味噌さんの長期熟成雪室味噌を使用しています。



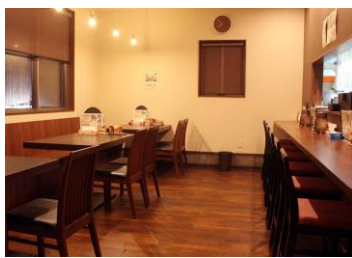
当店の地産地消推進の取組

- ✓上越産米を 100%使用
- ✓地場産の食材をおおむね 80%以上使用した料理を年に 60 日以上提供



地産地消おススメメニュー

☆まるとくらーめん	熟成旨辛しょうゆ	890 円
☆とりこつらーめん	みそ味	720 円
☆まるとくらーめん	辛みそ大吟醸	890 円



TEL 025-512-6456

- 所在地：上越市下門前 2287 番地
(日本海ひすいライン直江津駅から車で 6 分)
- 営業時間：11：00～14：00、17：30～20：30
- 定休日：火曜日(祝日の場合は翌日)
- U R L：<http://www.facebook.com/t.r.marutoku>
- 席数：26 席
- 駐車場：11 台

