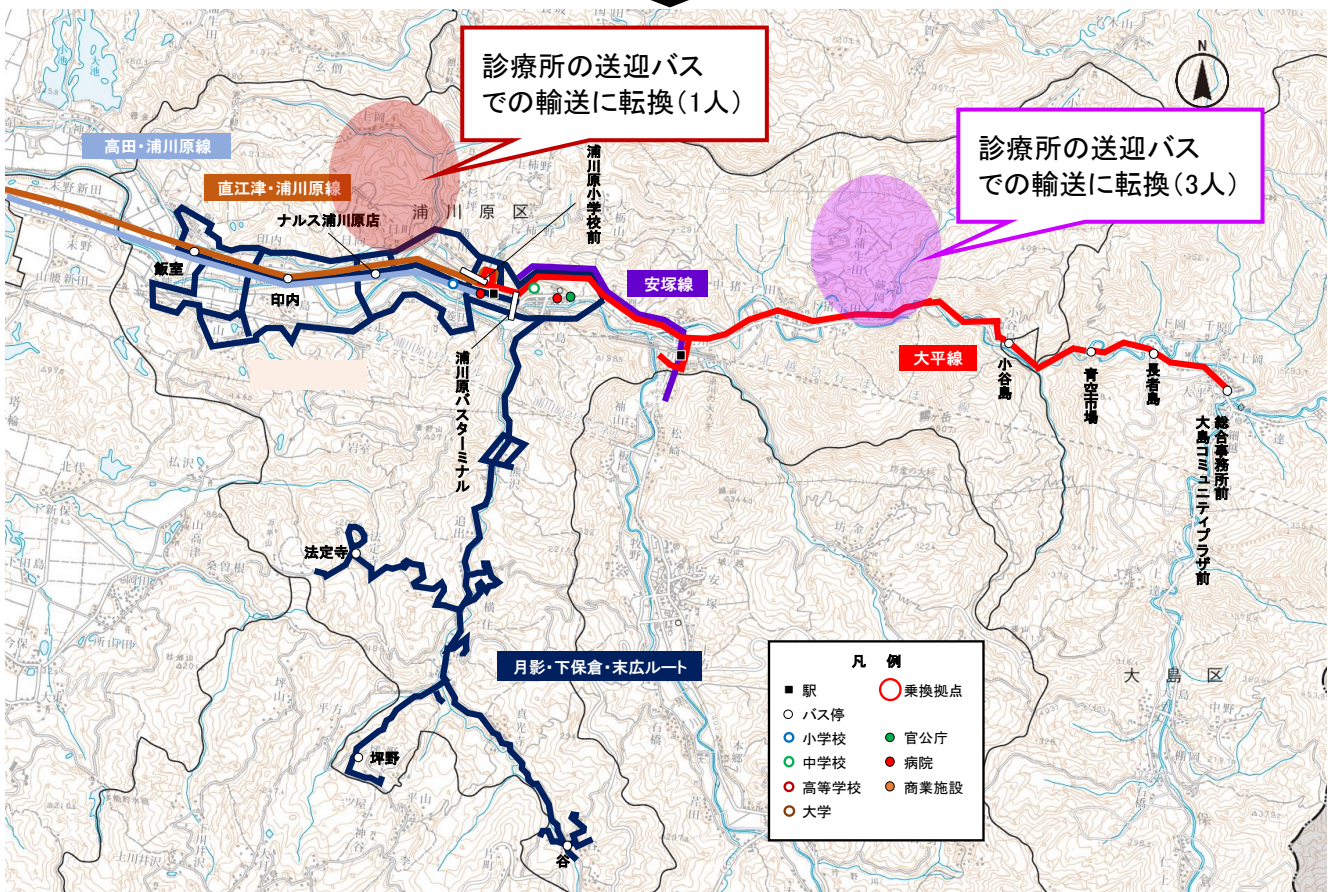
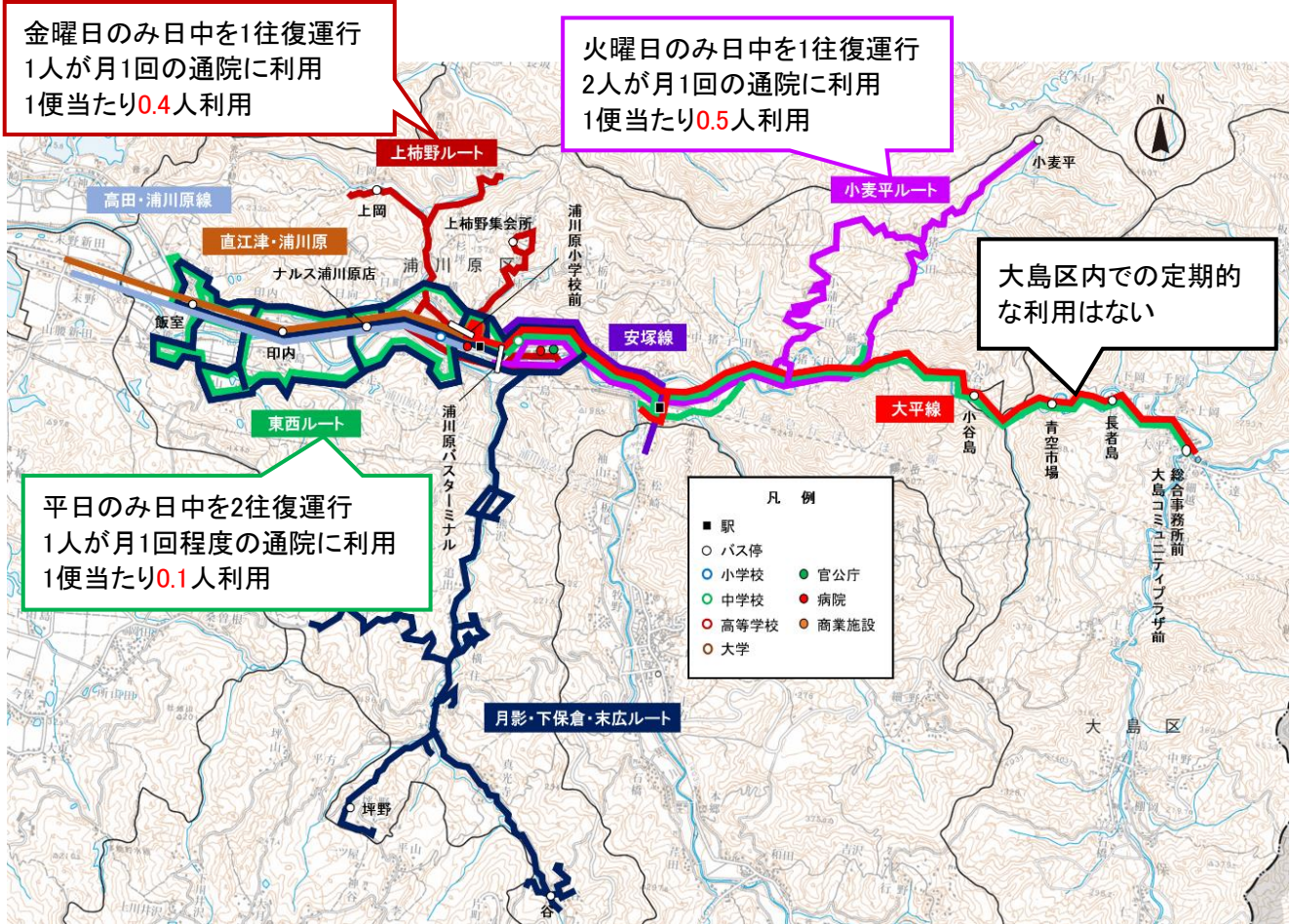


浦川原区(東西ルート、小麦平ルート、上柿野ルート) 路線図(案)

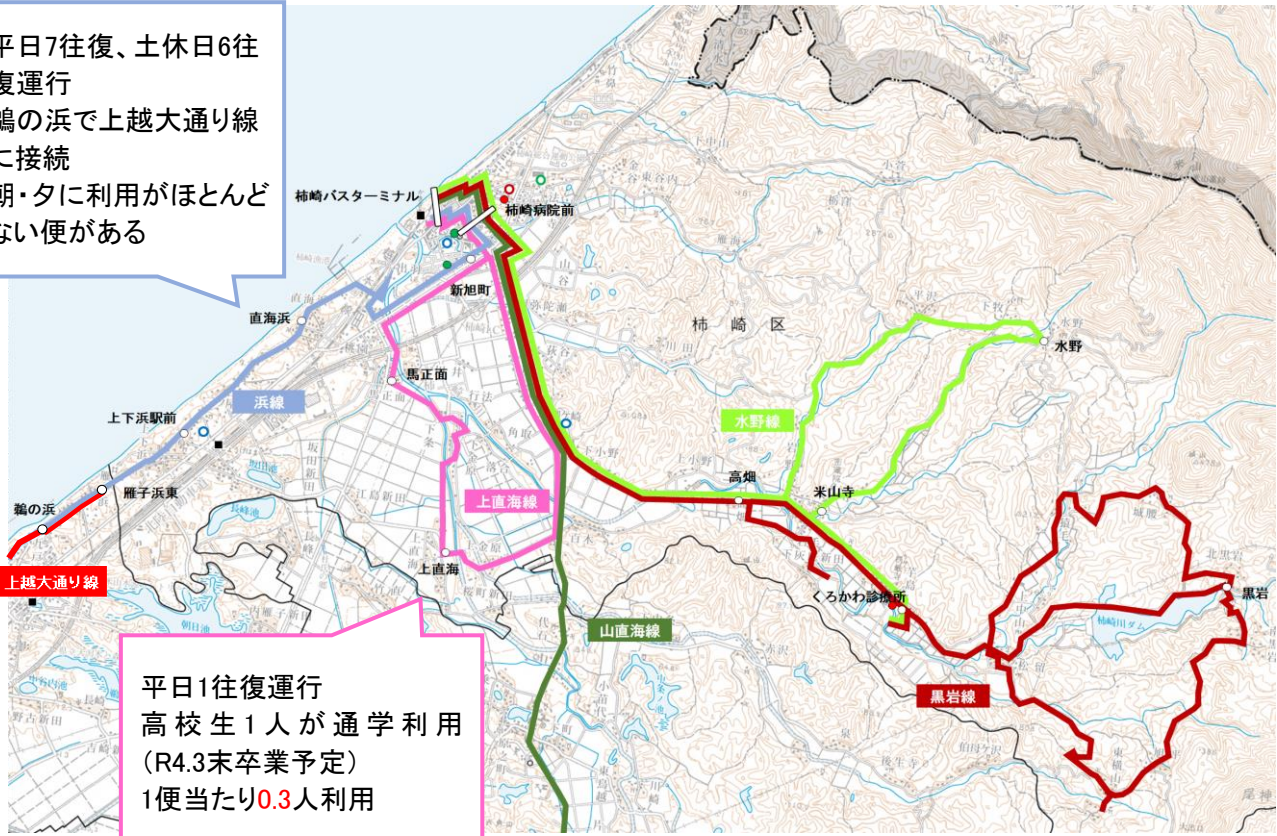


【地図の出典】 国土地理院発行5万分の1地形図を加工して作成 (P. 11、P15-16も同じ)

上直海線、浜線 路線図(案)

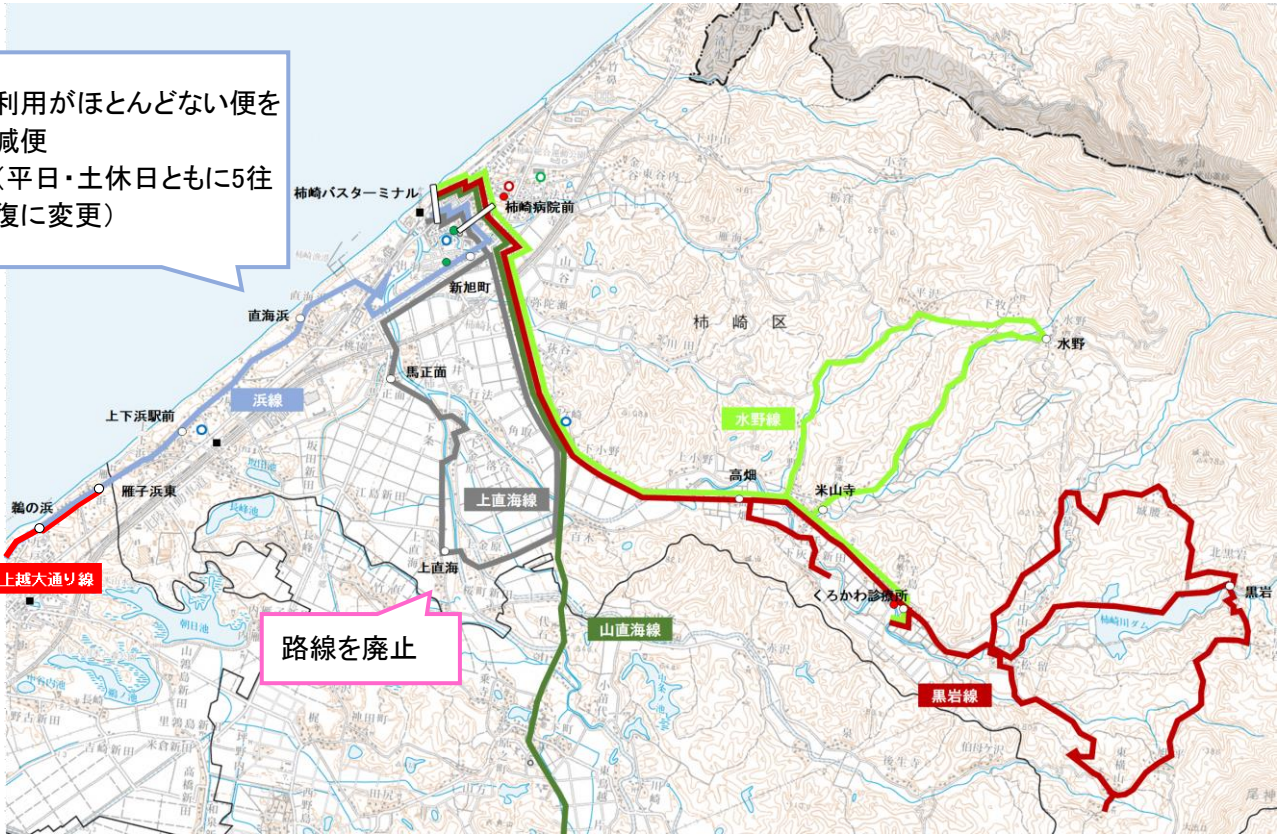
平日7往復、土休日6往復運行
鶉の浜で上越大通り線に接続
朝・夕に利用がほとんどない便がある

平日1往復運行
高校生1人が通学利用
(R4.3末卒業予定)
1便当たり0.3人利用



利用がほとんどない便を減便
(平日・土休日ともに5往復に変更)

路線を廃止



浜線 時刻表 (案)

【 平日 】

現在								
上越大通り線	上越妙高駅	-	6:45	8:45	10:45	12:55	14:50	16:05
	↓	-	↓	↓	↓	↓	↓	↓
	鶺の浜	-	7:59	10:03	12:03	14:08	16:03	17:17
※接続時間		-	0:16	0:19	0:19	0:17	0:14	0:16
(柿崎バスターミナル行き)		1便	2便	3便	4便	5便	6便	7便
浜線	鶺の浜	7:05	8:15	10:22	12:22	14:25	16:17	17:33
	雁子浜東	7:06	8:16	10:23	12:23	14:26	16:18	17:34
	上下浜温泉入口	7:09	8:19	10:26	12:26	14:29	16:21	17:37
	三ツ屋坂下	7:11	8:21	10:28	12:28	14:31	16:23	17:39
	直海浜	7:13	8:23	10:30	12:30	14:33	16:25	17:41
	出羽町民会館前	7:16	8:26	10:33	12:33	14:36	16:28	17:44
	柿崎交番前	7:19	8:29	10:36	12:36	14:39	16:31	17:47
	柿崎病院前	7:22	8:32	10:39	12:39	14:42	16:34	17:50
	柿崎バスターミナル	7:25	8:35	10:42	12:42	14:45	16:37	17:53

(鶺の浜行き)		1便	2便	3便	4便	5便	6便	7便
浜線	柿崎バスターミナル	7:43	9:23	11:50	13:38	15:13	17:10	18:18
	柿崎病院前	7:45	9:25	11:52	13:40	15:15	17:12	18:20
	柿崎交番前	7:47	9:27	11:54	13:42	15:17	17:14	18:22
	出羽町民会館前	7:50	9:30	11:57	13:45	15:20	17:17	18:25
	直海浜	7:54	9:34	12:01	13:49	15:24	17:21	18:29
	三ツ屋坂下	7:55	9:35	12:02	13:50	15:25	17:22	18:30
	上下浜温泉入口	7:58	9:38	12:05	13:53	15:28	17:25	18:33
	雁子浜東	8:00	9:40	12:07	13:55	15:30	17:27	18:35
	鶺の浜	8:03	9:43	12:10	13:58	15:33	17:30	18:38
※接続時間		0:12	0:12	0:20	0:12	0:12	0:35	-
上越大通り線	鶺の浜	8:15	9:55	12:30	14:10	15:45	18:05	-
	↓	↓	↓	↓	↓	↓	↓	-
	上越妙高駅	9:33	11:13	13:42	15:22	16:57	19:16	-

変更後								
上越大通り線	上越妙高駅	-	6:45	8:45	10:45	12:55	14:50	16:05
	↓	-	↓	↓	↓	↓	↓	↓
	鶺の浜	-	7:59	10:03	12:03	14:08	16:03	17:17
※接続時間		-	0:16	0:19	0:19	0:17	0:14	-
(柿崎バスターミナル行き)		1便	2便	3便	4便	5便	6便	7便
浜線	鶺の浜	7:05	8:15	10:22	12:22	14:25	16:17	17:33
	雁子浜東	7:06	8:16	10:23	12:23	14:26	16:18	17:34
	上下浜温泉入口	7:09	8:19	10:26	12:26	14:29	16:21	17:37
	三ツ屋坂下	7:11	8:21	10:28	12:28	14:31	16:23	17:39
	直海浜	7:13	8:23	10:30	12:30	14:33	16:25	17:41
	出羽町民会館前	7:16	8:26	10:33	12:33	14:36	16:28	17:44
	柿崎交番前	7:19	8:29	10:36	12:36	14:39	16:31	17:47
	柿崎病院前	7:22	8:32	10:39	12:39	14:42	16:34	17:50
	柿崎バスターミナル	7:25	8:35	10:42	12:42	14:45	16:37	17:53

(鶺の浜行き)		1便	2便	3便	4便	5便	6便	7便
浜線	柿崎バスターミナル	7:43	9:23	11:50	13:38	15:13	17:30	18:18
	柿崎病院前	7:45	9:25	11:52	13:40	15:15	17:32	18:20
	柿崎交番前	7:47	9:27	11:54	13:42	15:17	17:34	18:22
	出羽町民会館前	7:50	9:30	11:57	13:45	15:20	17:37	18:25
	直海浜	7:54	9:34	12:01	13:49	15:24	17:41	18:29
	三ツ屋坂下	7:55	9:35	12:02	13:50	15:25	17:42	18:30
	上下浜温泉入口	7:58	9:38	12:05	13:53	15:28	17:45	18:33
	雁子浜東	8:00	9:40	12:07	13:55	15:30	17:47	18:35
	鶺の浜	8:03	9:43	12:10	13:58	15:33	17:50	18:38
※接続時間		-	0:12	0:20	0:12	0:12	0:15	-
上越大通り線	鶺の浜	8:15	9:55	12:30	14:10	15:45	18:05	-
	↓	↓	↓	↓	↓	↓	↓	-
	上越妙高駅	9:33	11:13	13:42	15:22	16:57	19:16	-

【 土休日 】

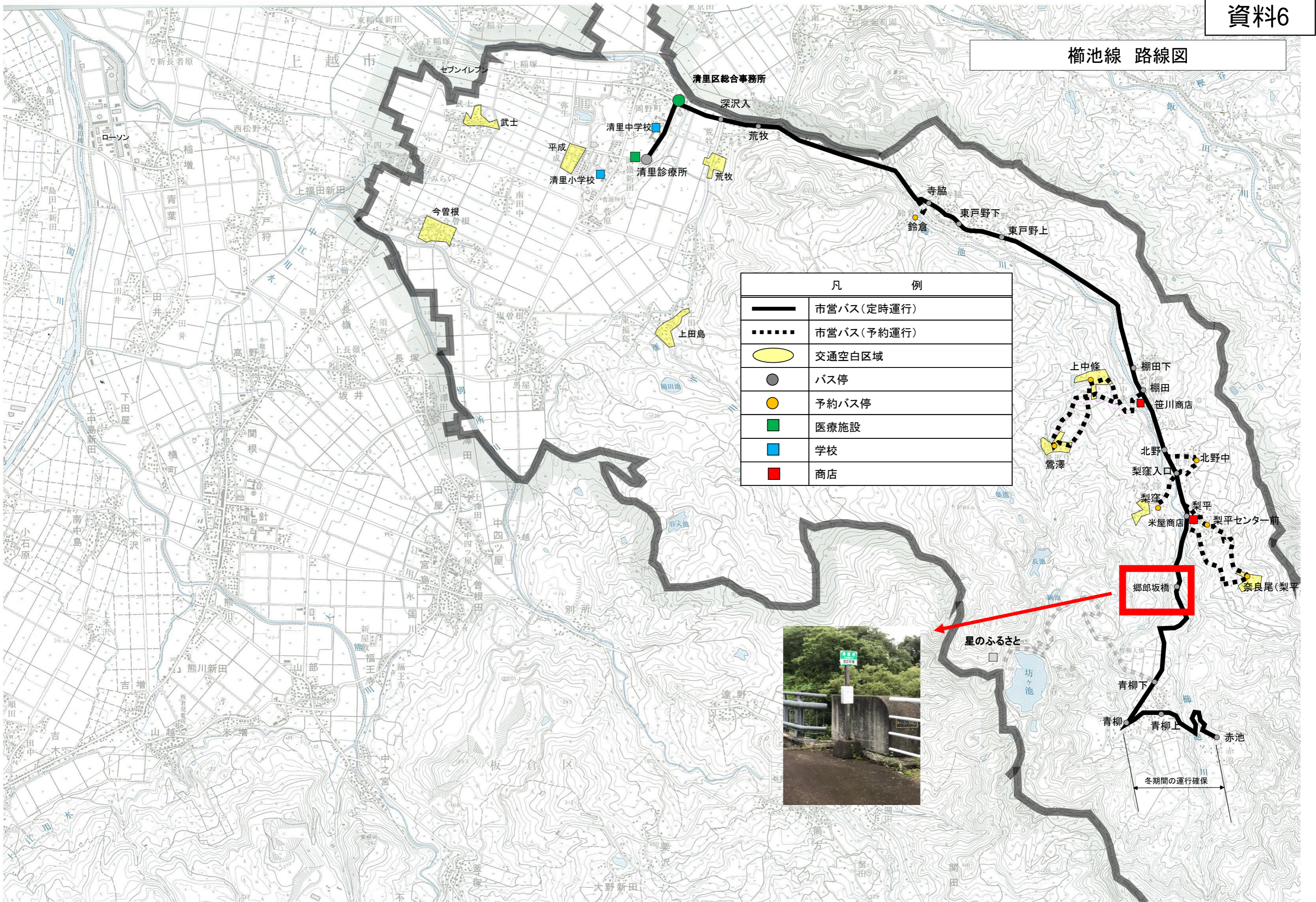
現在								
上越大通り線	上越妙高駅	-	7:05	8:55	10:55	12:55	14:55	16:15
	↓	-	↓	↓	↓	↓	↓	↓
	鶺の浜	-	8:15	10:05	12:05	14:05	16:05	17:25
※接続時間		-	0:15	0:15	0:17	0:20	0:12	0:15
(柿崎バスターミナル行き)		-	1便	2便	3便	4便	5便	6便
浜線	鶺の浜	-	8:30	10:20	12:22	14:25	16:17	17:40
	雁子浜東	-	8:31	10:21	12:23	14:26	16:18	17:41
	上下浜温泉入口	-	8:34	10:24	12:26	14:29	16:21	17:44
	三ツ屋坂下	-	8:36	10:26	12:28	14:31	16:23	17:46
	直海浜	-	8:38	10:28	12:30	14:33	16:25	17:48
	出羽町民会館前	-	8:41	10:31	12:33	14:36	16:28	17:51
	柿崎交番前	-	8:44	10:34	12:36	14:39	16:31	17:54
	柿崎病院前	-	8:47	10:37	12:39	14:42	16:34	17:57
	柿崎バスターミナル	-	8:50	10:40	12:42	14:45	16:37	18:00

(鶺の浜行き)		1便	2便	3便	4便	5便	6便	-
浜線	柿崎バスターミナル	7:43	9:23	11:45	13:48	15:13	17:10	-
	柿崎病院前	7:45	9:25	11:47	13:50	15:15	17:12	-
	柿崎交番前	7:47	9:27	11:49	13:52	15:17	17:14	-
	出羽町民会館前	7:50	9:30	11:52	13:55	15:20	17:17	-
	直海浜	7:54	9:34	11:56	13:59	15:24	17:21	-
	三ツ屋坂下	7:55	9:35	11:57	14:00	15:25	17:22	-
	上下浜温泉入口	7:58	9:38	12:00	14:03	15:28	17:25	-
	雁子浜東	8:00	9:40	12:02	14:05	15:30	17:27	-
	鶺の浜	8:03	9:43	12:05	14:08	15:33	17:30	-
※接続時間		0:12	0:12	0:15	0:12	0:12	0:15	-
上越大通り線	鶺の浜	8:15	9:55	12:20	14:20	15:45	17:45	-
	↓	↓	↓	↓	↓	↓	↓	-
	上越妙高駅	9:23	11:03	13:28	15:28	16:53	18:53	-

変更後								
上越大通り線	上越妙高駅	-	7:05	8:55	10:55	12:55	14:55	16:15
	↓	-	↓	↓	↓	↓	↓	↓
	鶺の浜	-	8:15	10:05	12:05	14:05	16:05	17:25
※接続時間		-	0:15	0:15	0:17	0:20	0:12	-
(柿崎バスターミナル行き)		-	1便	2便	3便	4便	5便	6便
浜線	鶺の浜	-	8:30	10:20	12:22	14:25	16:17	17:40
	雁子浜東	-	8:31	10:21	12:23	14:26	16:18	17:41
	上下浜温泉入口	-	8:34	10:24	12:26	14:29	16:21	17:44
	三ツ屋坂下	-	8:36	10:26	12:28	14:31	16:23	17:46
	直海浜	-	8:38	10:28	12:30	14:33	16:25	17:48
	出羽町民会館前	-	8:41	10:31	12:33	14:36	16:28	17:51
	柿崎交番前	-	8:44	10:34	12:36	14:39	16:31	17:54
	柿崎病院前	-	8:47	10:37	12:39	14:42	16:34	17:57
	柿崎バスターミナル	-	8:50	10:40	12:42	14:45	16:37	18:00

(鶺の浜行き)		1便	2便	3便	4便	5便	6便	-
浜線	柿崎バスターミナル	7:43	9:23	11:45	13:48	15:13	17:10	-
	柿崎病院前	7:45	9:25	11:47	13:50	15:15	17:12	-
	柿崎交番前	7:47	9:27	11:49	13:52	15:17	17:14	-
	出羽町民会館前	7:50	9:30	11:52	13:55	15:20	17:17	-
	直海浜	7:54	9:34	11:56	13:59	15:24	17:21	-
	三ツ屋坂下	7:55	9:35	11:57	14:00	15:25	17:22	-
	上下浜温泉入口	7:58	9:38	12:00	14:03	15:28	17:25	-
	雁子浜東	8:00	9:40	12:02	14:05	15:30	17:27	-
	鶺の浜	8:03	9:43	12:05	14:08	15:33	17:30	-
※接続時間		-	0:12	0:15	0:12	0:12	0:15	-
上越大通り線	鶺の浜	8:15	9:55	12:20	14:20	15:45	17:45	-
	↓	↓	↓	↓	↓	↓	↓	-
	上越妙高駅	9:23	11:03	13:28	15:28	16:53	18:53	-

楯池線 路線図



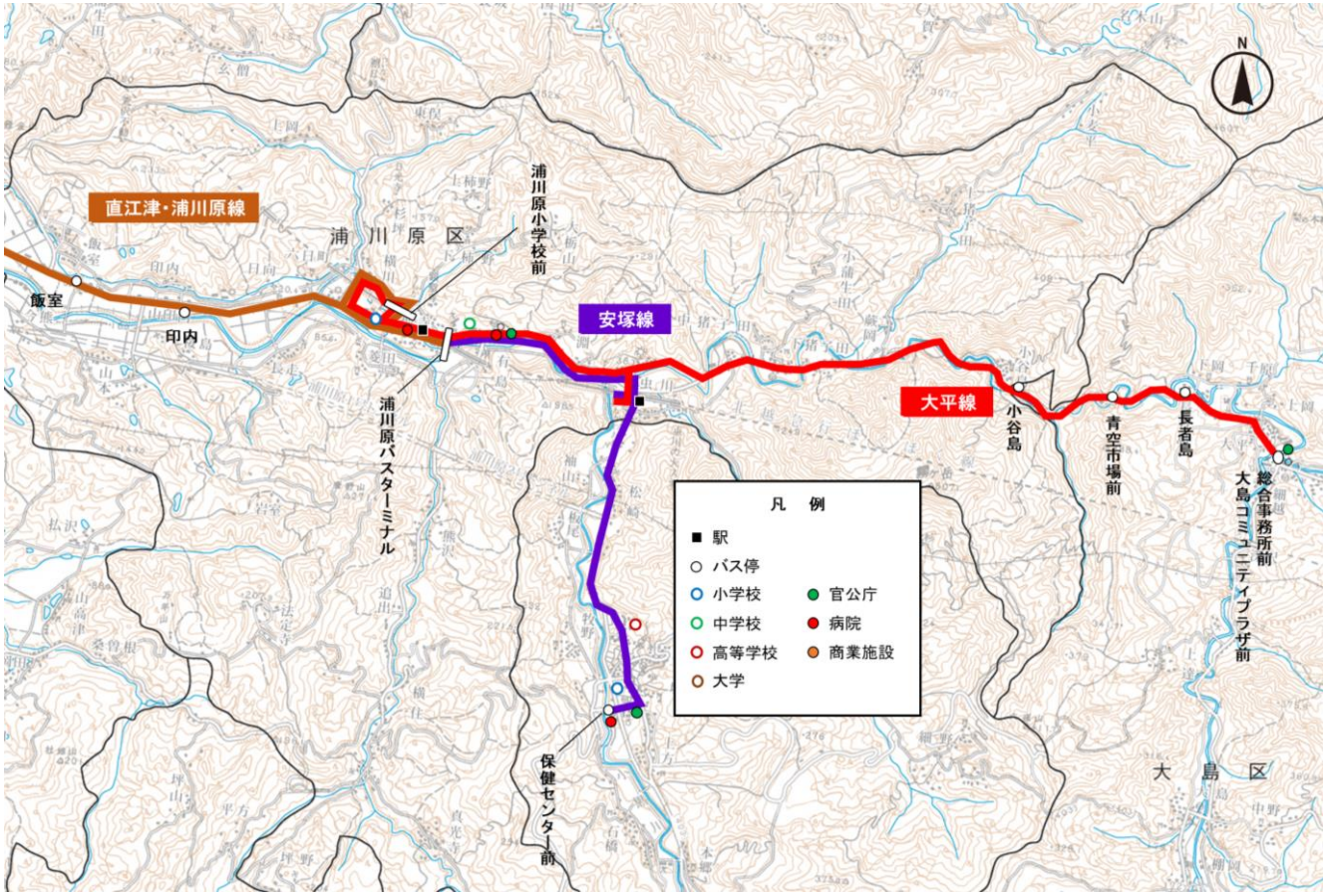
凡 例	
—	市営バス(定時運行)
⋯⋯⋯	市営バス(予約運行)
○	交通空白区域
●	バス停
●	予約バス停
■	医療施設
■	学校
■	商店



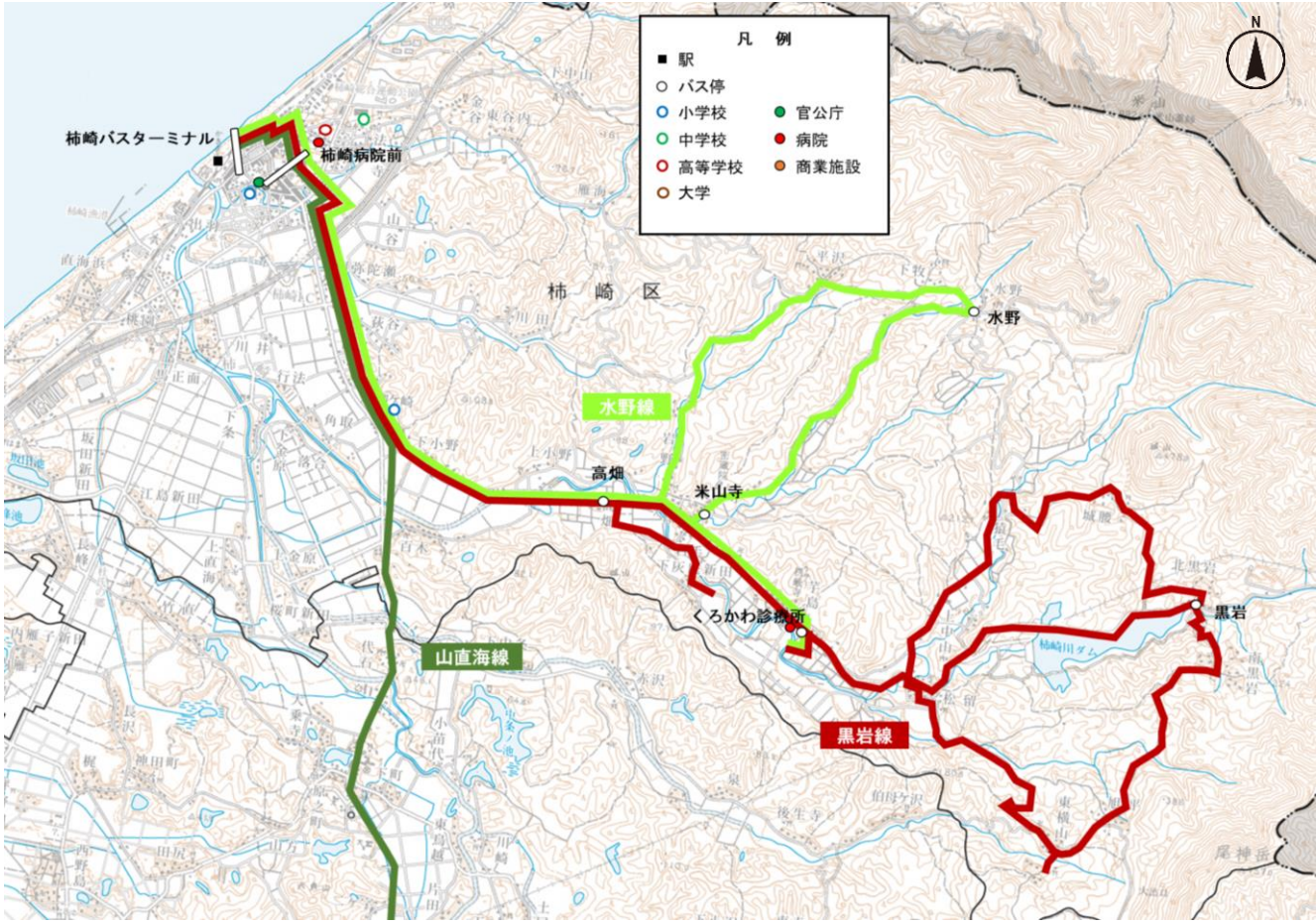
冬期間の運行確保

再編・廃止時期を延期する路線

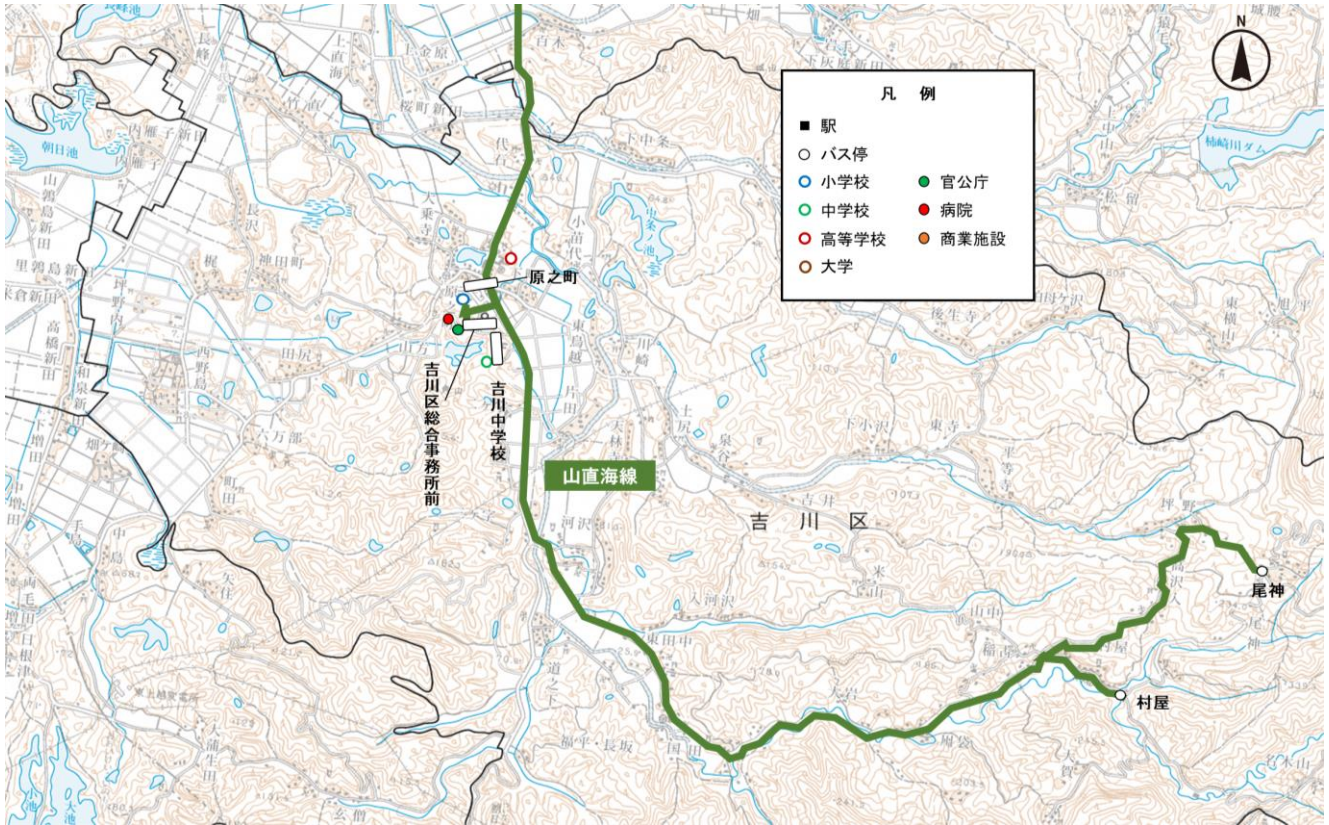
(1) 大平線、直江津・浦川原線



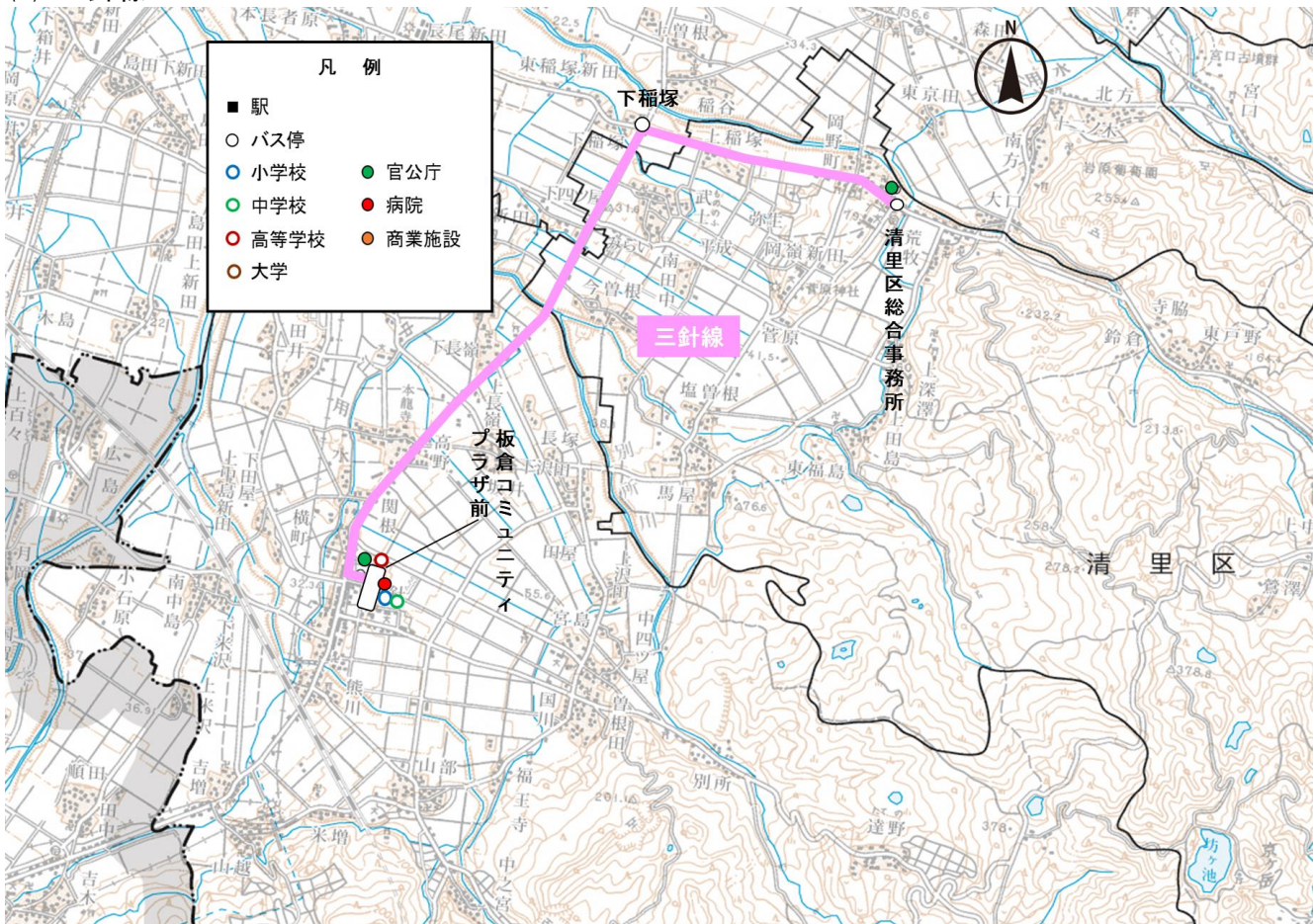
(2) 黒岩線、水野線



(3) 山直海線



(4) 三針線



路線バス等の利用状況について

(1) バス運行対策費補助金の補助対象路線における利用者数

(単位：人)

No.	事業者	路線名	起点～(主な経由地)～終点	R2補助年度 (R1. 10～ R2. 9)	R3補助年度 (R2. 10～ R3. 9)	差 (R3-R2)
1	頸	上越大通り線(1)	上越妙高駅前～市役所・労災病院前～鶴の浜	168,594	164,494	▲ 4,100
2	頸	上越大通り線(3)	中央病院～上越妙高駅前～新井バスターミナル	71,539	73,097	▲ 1,558
3	頸	浜線	鶴の浜～柿崎病院前～柿崎バスターミナル	7,072	4,062	▲ 3,010
4	頸	教育大学線(1)	中央病院～教育大学～直江津駅前	34,587	27,910	▲ 6,677
5	頸	教育大学線(2)	上越モール前～教育大学～直江津駅前	12,220	10,434	▲ 1,786
6	頸	富岡線	高田駅前～富岡・謙信公武道館前～マルケバスセンター	75,347	67,950	▲ 7,397
7	頸	春日山・佐内線(1)	直江津駅前～春日山下～中央病院	25,911	16,681	▲ 9,230
8	頸	春日山・佐内線(2)	直江津駅前～春日山下～悠久の里前	17,747	22,527	▲ 4,780
9	頸	春日山・佐内線(3)	佐内入口～春日山下～中央病院・悠久の里前	11,279	13,667	▲ 2,388
10	頸	佐内・直江津循環線	佐内入口～労災病院前～直江津駅前	5,518	4,193	▲ 1,325
11	頸	直江津・浦川原線(1)	マルケバスセンター～青野十字・浦川原小学校前～浦川原バスターミナル	66,046	63,397	▲ 2,649
12	頸	直江津・浦川原線(2)	保倉川橋～青野十字～マルケバスセンター	5,541	4,507	▲ 1,034
13	頸	直江津・浦川原線(3)	マルケバスセンター～労災病院前～浦川原バスターミナル	7,515	9,984	▲ 2,469
14	頸	謙信公大通り循環線	春日山駅前～上越総合病院～春日山駅前	5,709	4,859	▲ 850
15	頸	春日山駅・アルカディアシャトル便	春日山駅前～リージョンプラザ～上越総合病院	6,896	5,525	▲ 1,371
16	頸	謙信公大通り線	直江津ショッピングセンター前～国府新町～上越総合病院	936	1,315	▲ 379
17	頸	南川線(1)	労災病院前～市村～海洋センター前・頸城中学校前	19,264	32,258	▲ 12,994
18	頸	南川線(2)	労災病院前～島田～海洋センター前	20,942	23,978	▲ 3,036
19	頸	南川線(3)	高速頸城バス停入口～海洋センター前～労災病院前	※R3.4新設	1,282	皆増
20	頸	桑取線	労災病院前～有間川橋～くわどり湯ったり村	44,314	43,382	▲ 932
21	頸	名立線	労災病院前～うみてらす名立前～コミュニティプラザ前	6,506	9,474	▲ 2,968
22	頸	能生線	能生案内所～名立車庫前～労災病院前	11,481	10,433	▲ 1,048
23	頸	山麓線	直江津駅前～医療センター病院～上越妙高駅前	10,080	8,827	▲ 1,253
24	く	増田線	高田駅前～横曽根～くびき駅前	13,796	11,513	▲ 2,283
25	く	宮口線(1)	高田駅前～中央病院・上越モール前～牧地区公民館前	26,699	21,956	▲ 4,743
26	く	宮口線(2)	高田駅前～中央病院・上越モール前～牧小学校前	14,849	12,843	▲ 2,006
27	く	正善寺線	大手町十字路・西城病院前～下正善寺～上正善寺	6,876	6,069	▲ 807
28	く	真砂線 ※旧「真砂・岡田線」	高田駅前～真砂寺前～三和体育館	5,816	4,812	▲ 1,004
29	く	高田・浦川原線(1)	高田駅前～番町～浦川原バスターミナル	27,521	30,734	▲ 3,213
30	く	高田・浦川原線(2)	高田駅前～番町～三和区総合事務所前	※R2.10新設	1,509	皆増
31	く	島田線	高田駅前～岡原～曾根田	9,505	10,282	▲ 777
32	く	清里線(中央病院・下稲塚経由)	高田駅前～中央病院・下稲塚～青柳	3,079	3,006	▲ 73
33	く	清里線(中央病院・松野木経由)	高田駅前～中央病院・松野木～青柳	2,746	3,241	▲ 495
34	く	清里線(1)	高田駅前～下稲塚～清里区総合事務所前	7,136	8,567	▲ 1,431
35	く	清里線(2)	高田駅前～松野木～清里区総合事務所前	6,387	8,008	▲ 1,621
36	く	清里線(3)	高田駅前～下稲塚～赤池	12,499	5,078	▲ 7,421
37	く	斐太線	新井バスターミナル～飛田～高田駅前	1,875	1,266	▲ 609
38	く	青田線	高田駅前～中田原～青田	1,485	1,503	▲ 18
39	く	水科・今保線	高田駅前～番町～杉林入口	6,981	※R2.10廃止	—
40	南	新井・板倉線(1)	けいなん病院～針～板倉コミュニティプラザ前	9,626	10,803	▲ 1,177
41	南	新井・板倉線(2)	新井バスターミナル～針～板倉コミュニティプラザ前	17,487	14,344	▲ 3,143
42	南	菰立線	板倉中学校～菰立	4,008	1,937	▲ 2,071
43	南	上関田線	板倉中学校～上関田	8,440	3,326	▲ 5,114
44	南	山寺薬師線	板倉中学校～山寺薬師	6,320	3,074	▲ 3,246
45	南	三針線	板倉コミュニティプラザ前～下稲塚～清里区総合事務所前	2,359	2,699	▲ 340
46	北	柿崎・森本線	柿崎バスターミナル～長峰～森本	2,676	1,201	▲ 1,475

No.	事業者	路線名	起点～(主な経由地)～終点	R2補助年度 (R1. 10～ R2. 9)	R3補助年度 (R2. 10～ R3. 9)	差 (R3-R2)
47	北	犀潟駅線	海洋センター前～犀潟駅前～海洋センター前	47,601	29,429	▲ 18,172
48	北	黒井駅線	海洋センター前～黒井駅南口～海洋センター前	23,766	27,363	3,597
49	北	くびき駅線	海洋センター前～くびき駅～海洋センター前	10,585	8,508	▲ 2,077
50	北	柳町線	海洋センター前～柳町～海洋センター前	31,591	28,265	▲ 3,326
51	北	吉川西部循環線(くびき駅経由)	吉川区総合事務所前～くびき駅前～吉川区総合事務所前	6,974	5,085	▲ 1,889
52	北	吉川西部循環線(上下浜駅経由)	吉川区総合事務所前～上下浜駅前～吉川区総合事務所前	27,604	22,223	▲ 5,381
53	北	山直海線(1)	柿崎バスターミナル～村屋～尾神	21,865	18,770	▲ 3,095
54	北	山直海線(2)	柿崎バスターミナル～原之町～村屋	24,417	22,860	▲ 1,557
55	北	泉谷・勝穂循環線(1)	原之町～後生寺～吉川小	16,515	11,813	▲ 4,702
56	北	泉谷・勝穂循環線(2)	原之町～平等寺～原之町	149	120	▲ 29
57	北	黒岩線(1)	柿崎バスターミナル～米山寺～黒岩	746	465	▲ 281
58	北	黒岩線(2)	柿崎バスターミナル～米山寺・下灰庭～黒岩	1,071	1,135	64
59	北	上直海線	柿崎バスターミナル～上直海～柿崎バスターミナル	215	161	▲ 54
60	北	水野線	柿崎バスターミナル～米山寺～水野	626	498	▲ 128
61	東	安塚線	うらがわら駅前～虫川大杉駅前～保健センター前	17,310	14,237	▲ 3,073
62	東	大平線(1)	浦川原小学校前～虫川大杉駅前～大島コミュニティプラザ前	3,865	4,106	241
63	東	大平線(2)	浦川原小学校前～虫川大杉駅前～小谷島	1,763	1,873	110
64	東	月影・下保倉・末広ルート(1)	谷～浦川原区中心部～うらがわら駅前	4,382	4,540	158
65	東	月影・下保倉・末広ルート(2)	谷～浦川原区中心部～うらがわら駅前	55	87	32
66	東	東西ルート	うらがわら駅前～浦川原区・大島区～大島コミュニティプラザ前	295	181	▲ 114
67	東	小麦平ルート	うらがわら駅前～小麦平～うらがわら駅前	55	53	▲ 2
68	東	上柿野ルート	うらがわら駅前～上柿野～うらがわら駅前	65	45	▲ 20
69	新	関山ルート(定時運行便)	新井バスターミナル～姫川原～コメリ前	376	464	88
70	新	関山ルート(予約運行便)	新井バスターミナル～姫川原～コメリ前	1,484	924	▲ 560
71	ア	岡沢ルート(定時運行便)	新井バスターミナル～中郷区総合事務所～岡沢	718	1,035	317
72	ア	岡沢ルート(予約運行便)	新井バスターミナル～中郷区総合事務所～岡沢	1,868	1,285	▲ 583
合計				1,079,171	997,532	▲ 81,639

※事業者

頸：頸城自動車(株) く：くびき野バス(株) 南：頸南バス(株) 北：頸北観光バス(株)
 東：東頸バス(株) 新：新井タクシー(株) ア：アイエムタクシー(株)

(2) 上越市が実施する自家用有償旅客運送(市営バス)における利用者数

No.	区	路線名	R1会計年度 (R1. 4～ R2. 3)	R2会計年度 (R2. 4～ R3. 3)	差 (R2-R1)
1	安塚区	須川・伏野線	5,459	4,635	▲ 824
2		船倉線	1,349	971	▲ 378
3		坊金線	3,067	1,804	▲ 1,263
4		行野線	725	402	▲ 323
5		朴の木線	637	326	▲ 311
6		袖山線	2,356	3,592	1,236
7	大島区	旭線	3,087	3,918	831
8		菖蒲線	8,562	5,815	▲ 2,747
9	牧区	高谷線	825	511	▲ 314
10		平山線	2,174	2,286	112
11		坪山線	4,393	3,190	▲ 1,203
12	頸城区	大池線	8,644	9,738	1,094
13	名立区	東飛山線	45,291	46,013	722
合計			86,569	83,201	▲ 3,368