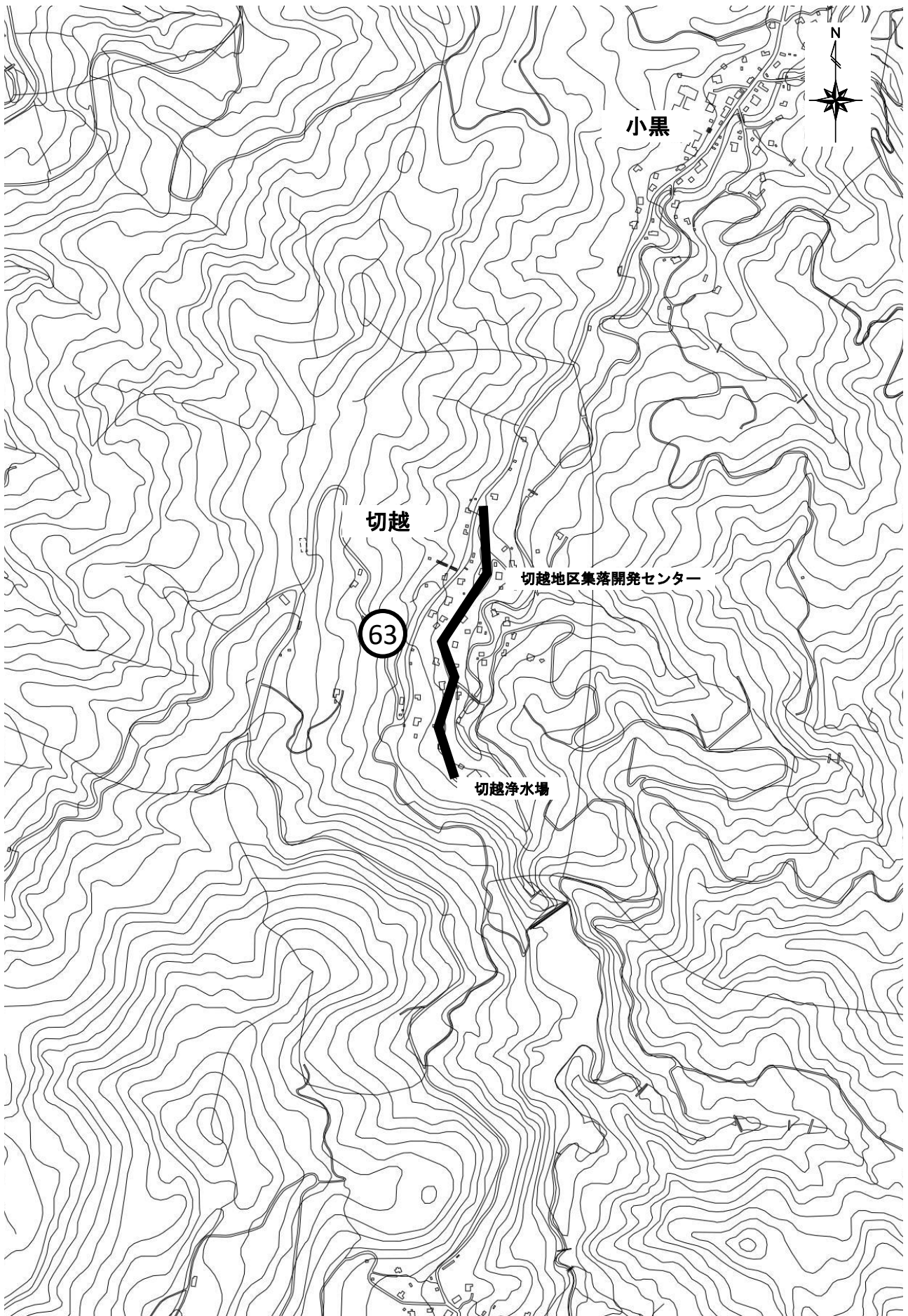
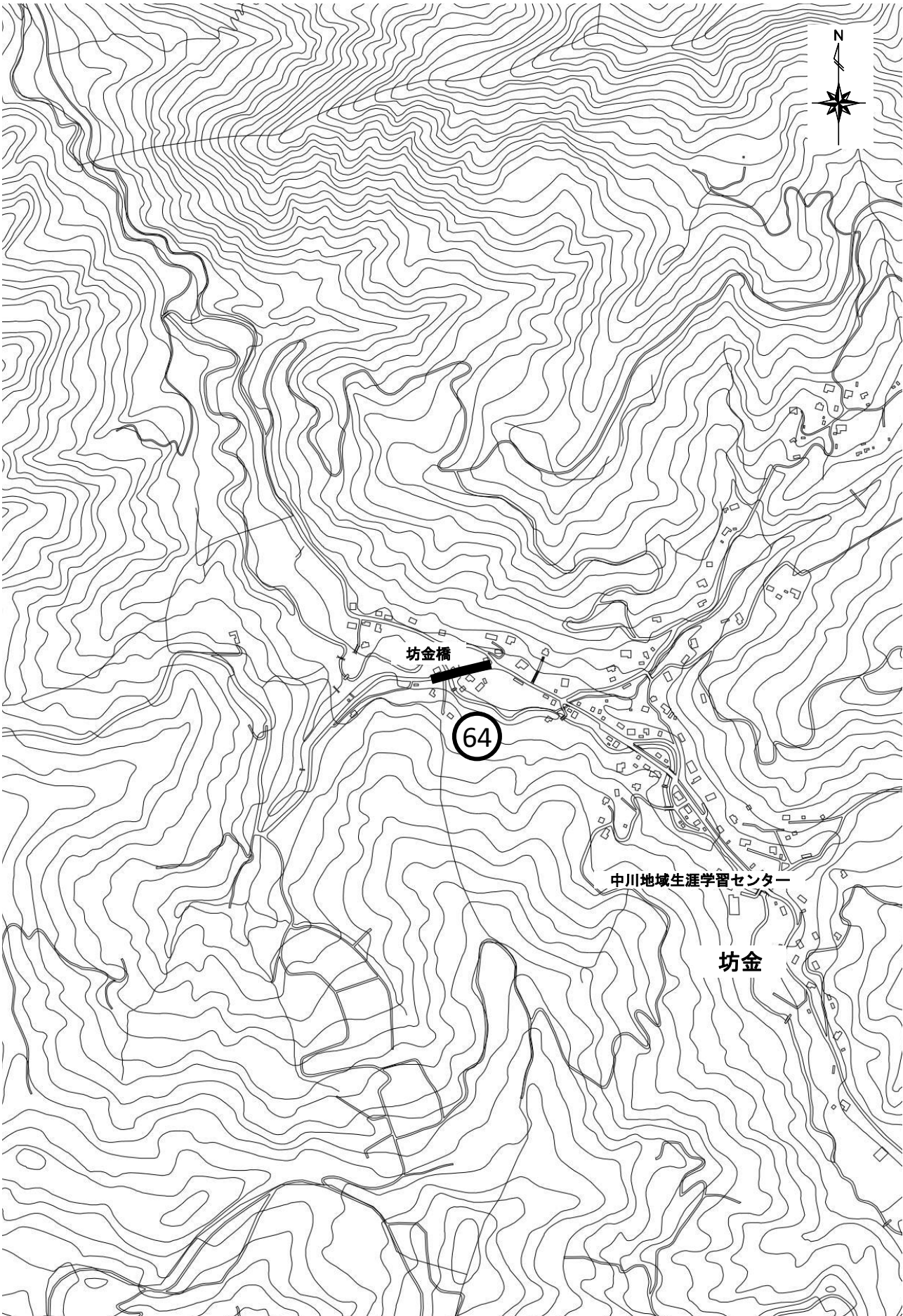


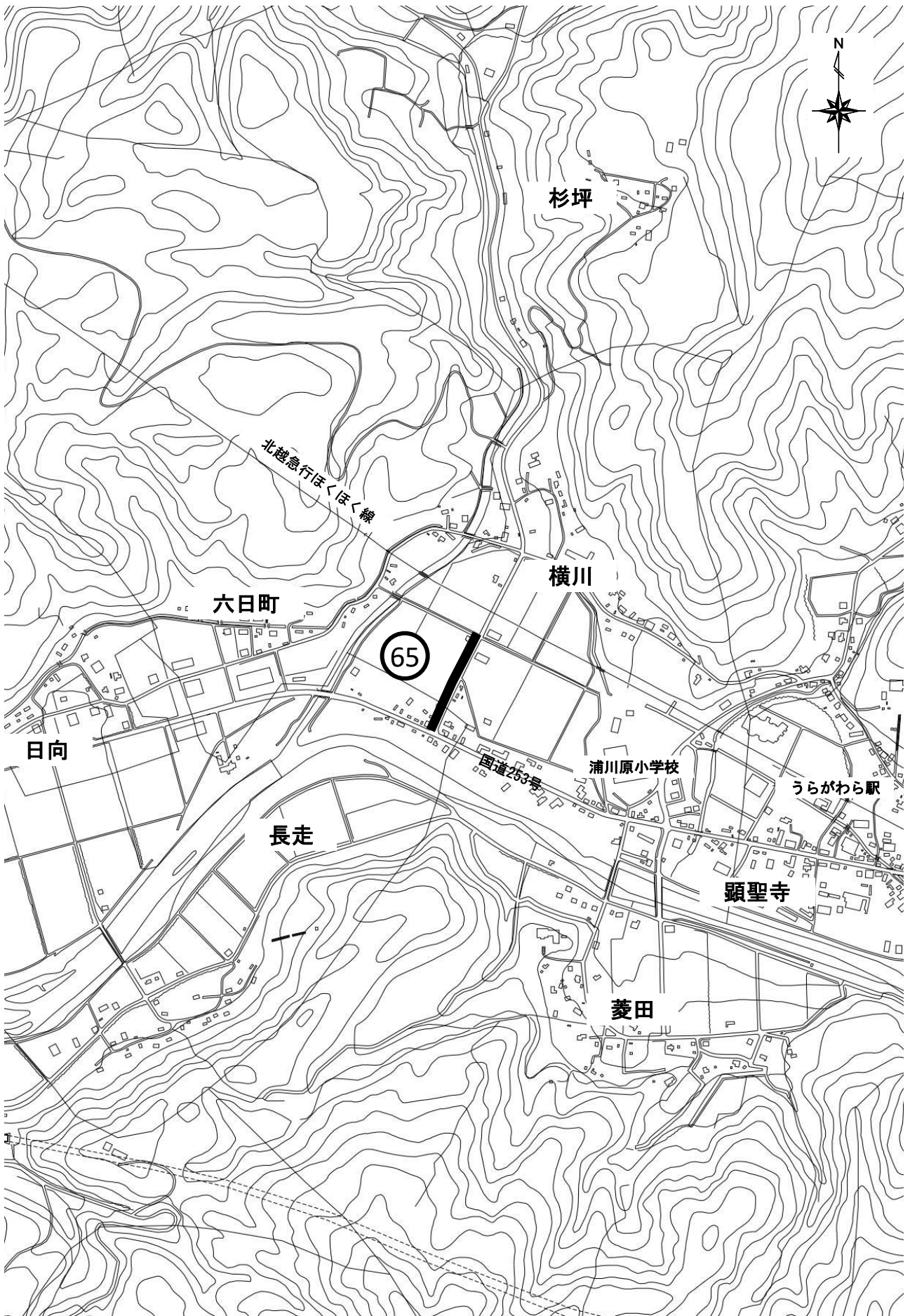
水道工事予定箇所図(安塚区) 1/2



水道工事予定箇所図(安塚区) 2/2



水道工事予定箇所図(浦川原区) 1/1



所管委員会	農政建設常任委員会
関係案件	議案第10号
提出課	経営企画課

令和4年度上越市工業用水道事業会計予算の概要

ポイント

- ・給水量は、責任水量制により前年度同量の547,500m³を予定する。
- ・安定した供給を維持するため、必要経費を計上したことから当年度純利益は39万円を予定する。
- ・工業用水道事業については、深井戸の揚水制限や施設能力により、全量を1社に供給している状況であり、今後も新規需要への対応が困難なため、事業資産の譲渡に向けた準備を進める。

1 業務の概要

単位：か所、m³、%

区 分	令和3年度		令和4年度	増減率	
	当初予算	補正後予算	当初予算	当初予算	補正後予算
給水事業所数	1	1	1	0.0	0.0
年間給水量	547,500	547,500	547,500	0.0	0.0
一日平均給水量	1,500	1,500	1,500	0.0	0.0

2 予算の概要

(1) 収益的収支の状況

単位：千円、%

区 分	令和3年度		令和4年度	増減率		
	当初予算	補正後予算	当初予算	当初予算	補正後予算	
収 入	給水収益	17,061	17,061	17,061	0.0	0.0
	営業外収益	318	318	318	0.0	0.0
	繰入金	240	240	240	0.0	0.0
	長期前受金戻入	77	77	77	0.0	0.0
	その他	1	1	1	0.0	0.0
収 入 計	17,379	17,379	17,379	0.0	0.0	
支 出	営業費用	15,248	15,407	16,005	5.0	3.9
	職員給与費	6,170	6,329	6,620	7.3	4.6
	修繕費	836	836	1,949	133.1	133.1
	動力費	3,564	3,564	3,564	0.0	0.0
	委託料	124	124	276	122.6	122.6
	減価償却費	2,224	2,224	1,644	△26.1	△26.1
	その他	2,330	2,330	1,952	△16.2	△16.2
	営業外費用	1,026	1,026	984	△4.1	△4.1
	消費税及び地方消費税	1,026	1,026	984	△4.1	△4.1
支 出 計	16,274	16,433	16,989	4.4	3.4	
収支差引 (純利益)	1,105 (1,029)	946 (1,110)	390 (390)			

(2) 資本的収支の状況

単位：千円、%

区 分	令和3年度		令和4年度	増 減 率	
	当初予算	補正後予算	当初予算	当初予算	補正後予算
支 出					
建設改良費	836	836	0	皆減	皆減
機械装置	836	836	0	皆減	皆減
支 出 計	836	836	0	皆減	皆減
差 引 不 足 額	836	836	0		
上 記 財 源 内 訳					
損益勘定 留保資金等	836	836	0		
計	836	836	0		

令和4年度予算の状況

【税込：万円未満省略】

収益的収支

収入：1,737万円

水道料金収入 1,706万円
長期前受金戻入 7万円
その他の収入 24万円

支出：1,698万円

人件費 662万円
修繕費 195万円
動力費 356万円
委託料等 180万円
減価償却費等 305万円
収支差引額（利益） 39万円（39万円）

資本的収支

予算なし

項目	留保資金等
①消費税及び地方消費税 資本的収支調整額	-
②過年度分 損益勘定留保資金	2,316万円
③当年度分 損益勘定留保資金※	298万円
④積立金	7,938万円
計	10,552万円

※ 減価償却費等から長期前受金戻入分の金額を除いた額

3 収益的収支及び資本的収支

(1) 収益的収入

単位：千円

項 目	本 年 度	前 年 度	比 較
給 水 収 益 (料 金 収 入)	17,061	17,061	0

○予定年間給水量 547,500 m³

基本使用量 日量 1,500 m³

○給水収益

単位：千円

区 分	本 年 度	前 年 度	比 較
基本使用料	16,863	16,863	0
メーター使用料	198	198	0
合 計	17,061	17,061	0

(2) 収益的支出及び資本的支出

単位：千円

事業名	本年度	前年度	比較
工業用水道事業	16,989	17,110	△ 121

経費内訳

給料	3,119	光熱燃料費	63
手当	1,749	保険料	2
賞与引当金繰入額	404	通信運搬費	69
法定福利費	952	委託料	276
法定福利費引当金繰入額	75	手数料	87
厚生福利費	15	負担金及び補助	7
退職給付費	561	固定資産除却費	1,410
備用品費	59	減価償却費	1,644
修繕費	1,949	消費税及び地方消費税	984
動力費	3,564		
< 特定財源 >			
給水収益	16,671	長期前受金戻入	77
繰入金	240	受取利息	1

【目的】

工業用水道施設の維持管理及び定期的な点検整備により、安定した給水を確保する。

【概要】

大潟区内1社に対し、地下水を汲み上げ工業用水道として給水する。

< 主な費用 >

職員給与費（営業費用に係る職員分）

単位：千円

区分	職員数	給料	手当	退職給付費	法定福利費	合計
本年度	1人	3,119	1,913	561	1,027	6,620
前年度	1人	2,994	1,796	413	967	6,170
比較	0人	125	117	148	60	450

※手当は児童手当を除く