

割れものや鋭利なものは、新聞紙などに包んで表示してください

割れ物や鋭利なものは新聞紙などに包んで表示してください。

ガラスや陶磁器などの割れ物（割れている、割れていないに関わらず）や鋭利なもの（包丁やナイフなど）は、新聞紙等で包み、燃やせないごみの指定袋に入れ、袋に「**ガラス・キケン**」「**ハモノ・キケン**」等と書いて集積所に出してください。

また、指定シールを貼った段ボール箱に入れ、箱に「**ガラス・キケン**」「**ハモノ・キケン**」等と書いて出すこともできます。



段ボール箱が指定袋に入る場合
指定シールは不要



燃やせないごみ

●スプレー缶やカセットボンベなどは、中身を使い切り必ず穴を開けて

スプレー缶の爆発が原因で収集車両の火災が起きています。収集車両内ではごみに圧力がかかり、穴の開いていないスプレー缶から漏れ出たガスに引火し爆発することがあります。スプレー缶は必ず穴を開け、ガスを抜いてから「燃やせないごみ」で出してください。

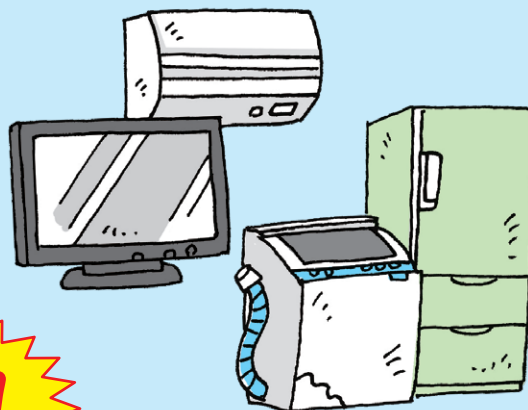
※ガス抜き機能がついているスプレー缶についても収集時に目視で確認できるよう穴を開けてください。

※穴をあける際は、屋外などの風通しのよい安全な場所で行ってください。



●集積所には出せません

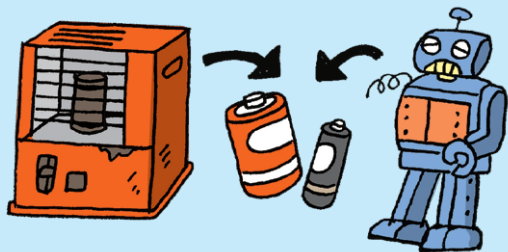
エアコン、テレビ、冷蔵庫及び冷凍庫、洗濯機及び衣類乾燥機は、リサイクルが義務付けられているため集積所には出せません（詳しくはP21参照）。



注意!

●ストーブは空焚きし、電池は抜いて

収集車両の火災の原因になるため、ストーブは空焚きしてタンクとストーブ本体から灯油を抜いてください。また、電池のショートによって火災が発生する危険がありますので、ストーブやおもちゃ、ガスレンジなどで使っていた電池は必ず抜いて出してください。



農業で使用したマルチシートや育苗箱、肥料袋は産業廃棄物です。集積所には出せませんので、農協の回収に出すなど適切に処理してください。

なお、家庭菜園で使用した肥料袋等は汚れを落として「容器包装（プラスチック製）」、または「容器包装（紙製）」に分別してください。



小型家電製品(対象50品目)は無料で回収を行っています。(詳しくはP15参照)