

総合事務所

お知らせコーナー

吉川区総合事務所

総務・地域振興グループ（総務班）

〒949-3494 上越市吉川区下町 1126 番地

電話：025-548-2311 FAX：025-548-3011

Eメール：yoshikawa-ku@city.joetsu.lg.jp



4月 吉川区 暮らしのカレンダー

日	曜日	行事等	担当
3	日	総合事務所窓口開設 (住民異動届など)	市民生活・福祉グループ
4	月	よしかわ保育園 入園式 [10:00 から]	よしかわ保育園
7	木	吉川高等特別支援学校 入学式 [13:15 から]	吉川高等特別支援学校
		し尿くみ取り (吉川、竹直、旭地区)	税・市民生活班
8	金	吉川小学校 入学式 [10:00 から]	吉川小学校
		吉川中学校 入学式 [14:30 から]	吉川中学校
14	木	狂犬病予防接種 (下の記事をご参照ください。)	福祉班
21	木	し尿くみ取り (川谷・源・水源・東田中・泉谷・勝穂地区)	税・市民生活班
26	火	献血 (吉川保健センター) [10:00 から 11:30 まで]	福祉班

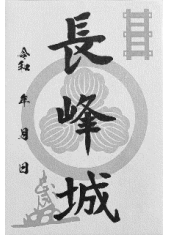
地域活動支援事業の提案を受付けます

受付期間：4月1日（金）～21日（木）

地域活動支援事業は、地域の課題解決や活力向上に向けた住民の自発的・主体的な地域活動を推進するため、あらかじめ配分された予算の範囲内で、事業に必要な経費を実施団体に補助する制度です。

詳しい内容は、回覧する募集要項をご覧ください。なお、募集要項や提案書類は総合事務所で配布しています。

(右) 事業を活用して制作された長峰城御城印



☎ 問合せ：総務・地域振興グループ（地域振興班）

路線バスをご利用ください

通勤、通学、通院、買い物などに、路線バスを利用しましょう。

(今号と一緒に配布する「吉川区 バスガイド」をご活用ください。)



☎ 問合せ：総務・地域振興グループ（地域振興班）

狂犬病の予防接種を行います

狂犬病予防法により、生後91日以上の犬は、登録と年1回の狂犬病予防接種が義務付けられています。

以下のとおり予防接種を行いますので、対象の犬を連れてお越しください。

■ 実施日 4月14日（木）

- 時間・会場
 - ・ 9:20～9:35 旭地区農業拠点センター
 - ・ 9:55～10:20 吉川区総合事務所
 - ・ 10:40～10:50 公民館泉谷分館
 - ・ 11:10～11:20 東田中集落開発センター
 - ・ 11:40～11:50 公民館源分館



■ 費用 1頭につき3,250円
※ 新規登録の場合は6,250円

■ 持ち物 通知書
(登録済みの場合は事前に郵送されます。)

☎ 問合せ：市民生活・福祉グループ（福祉班）

春の全国交通安全運動

■ 運動期間：

4月6日（水）～15日（金）

■ 交通事故死ゼロを目指す日：4月10日（日）

■ スローガン

『見落とすな 横断歩道の「渡るよサイン」』

■ 運動の重点

- ① 子供を始めとする歩行者の安全確保
・ 横断歩行者等の交通事故防止（新潟県重点）
- ② 歩行者保護や飲酒運転根絶等の安全運転意識の向上
- ③ 自転車の交通ルール遵守の徹底と安全確保



☎ 問合せ：総務・地域振興グループ（総務班）

「市税」4月の納期

■ 5月2日（月）

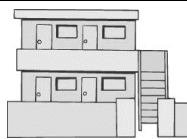
・ 固定資産税・都市計画税 第1期



☎ 問合せ：市民生活・福祉グループ（税・市民生活班）

特定公共賃貸住宅のご案内

吉川区大乘寺地内の「ハイツ桜咲」は、現在空室があります。内覧したい方、詳しい内容を知りたい方は、下記までお問合せください。



☎ 問合せ：

- ・ 柿崎区総合事務所 建設グループ（☎536-6719）
- ・ 吉川区総合事務所 総務・地域振興グループ（産業建設業務窓口班）

吉川区の人口・世帯数【2月末現在】

※（ ）は前月末との比較

■ 人口 男：1,781人（△3人）

女：1,914人（△4人）

計：3,695人（△7人）

■ 世帯数 1,405世帯（△3世帯）

