

# 総合事務所

お知らせコーナー

## 吉川区総合事務所

総務・地域振興グループ（総務班）

〒949-3494 上越市吉川区下町 1126 番地

電話：025-548-2311 FAX：025-548-3011

Eメール：yoshikawa-ku@city.joetsu.lg.jp

## 11月 吉川区 暮らしのカレンダー

| 日  | 曜日 | 行事等                                       | 担当      |
|----|----|---|---------|
| 4  | 木  | し尿くみ取り<br>(吉川・竹直・旭地区)                     | 税・市民生活班 |
| 9  | 火  | 秋季全国火災予防運動<br>(～15日(月))                   | 総務班     |
| 10 | 水  | 行政相談<br>・ 時間：午前10時～正午<br>・ 会場：吉川コミュニティプラザ | 総務班     |
| 13 | 土  | 新潟県原子力防災訓練                                | 総務班     |
| 18 | 木  | し尿くみ取り<br>(川谷、源、水源、東田中、泉谷、勝穂地区)           | 税・市民生活班 |

### 行政相談を開催します。

- 日時 11月10日(水) 午前10時～正午
- 場所 吉川コミュニティプラザ 1階 市民相談室

国の行政機関や独立行政法人などの業務に対する苦情や意見、要望などを受け付けます。相談は無料で、相談者の秘密は固く守られます。また、予約は不要です。

☎ 問合せ：総務・地域振興グループ（総務班）



### 秋季全国火災予防運動

- 実施期間 11月9日(火)～15日(月)
- 防火標語 『おうち時間 家族で点検 火の始末』

暖房機器が欠かせない季節になります。火を扱う際は、その場を離れないようにし、火の元には十分注意しましょう。

また、住宅用火災警報器の電池切れが起きていないか、定期的に確認しましょう。住宅用火災警報器をまだ設置していない場合は、早期に設置しましょう。

☎ 問合せ：総務・地域振興グループ（総務班）



### 県道・市道脇の電気柵の撤去のお願い

間もなく降雪期を迎え、道路除雪が行われる時期になります。

県道・市道脇に設置されている電気柵が、除雪作業により破損する恐れがありますので、降雪前に撤去してください。

また、電気柵の支柱ポールやワイヤーを冬期間設置したままにすると劣化が進みますので、収納しましょう。

☎ 問合せ：

- ・ 柿崎区総合事務所 建設グループ ☎536-6719
- ・ 吉川区総合事務所 総務・地域振興グループ  
(産業建設業務窓口班)

### 新潟県原子力防災訓練が行われます

新潟県は、11月13日(土)に「新潟県原子力防災訓練(住民避難等訓練)」を行います。

当市では、UPZ(柏崎刈羽原子力発電所から概ね5～30km圏内の区域)(※)にお住まいの方を対象に、次のとおり訓練を行います。

※ UPZには吉川区全域が含まれます。

※ 新型コロナウイルス感染症の拡大状況によって、訓練の全部または一部を中止する場合があります。

#### ■ 日時(予定)

11月13日(土)

午前8時30分～9時30分

#### ■ 対象地域

吉川区全域

#### ■ 訓練内容

- ① 屋内退避訓練
- ② 広報活動訓練
- ③ 安定ヨウ素剤緊急配布訓練(※)
- ④ バスによる避難経路所までの移動体験(※)
- ⑤ スクリーニング及び簡易除染体験など(※)

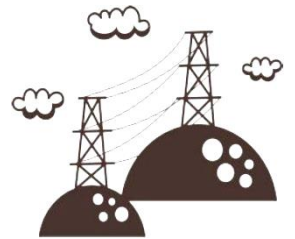
※ ③、④、⑤は、下中条、代石、小苗代、東鳥越、片田、三ヶ字、二ヶ字、下町、原之町、大乘寺町内会で事前に選出された方を対象に行います。

※ 屋内退避のポイントや訓練当日の流れについては、広報上越11月号に合わせて全戸配布される「屋内退避対応マニュアル」をご覧ください。

#### ■ 注意事項

柏崎市に近い地域にお住まいの方は、訓練当日に柏崎市が配信する緊急速報エリアメールを受信する可能性があります。上越市の防災行政無線と市の広報車による原子力防災訓練の情報に従って行動してください。

☎ 問合せ：総務・地域振興グループ（総務班）



### 「市税」今月の納期

- 11月30日(火)
- ・ 国民健康保険税 第5期

☎ 問合せ：市民生活・福祉グループ(税・市民生活班)



### 吉川区の人口・世帯数【9月末現在】

※ ( ) は前月との比較

- 人口 男：1,801人(△5人)
- 女：1,933人(△3人)
- 計：3,734人(△13人)
- 世帯数 1,410世帯(△1世帯)

