

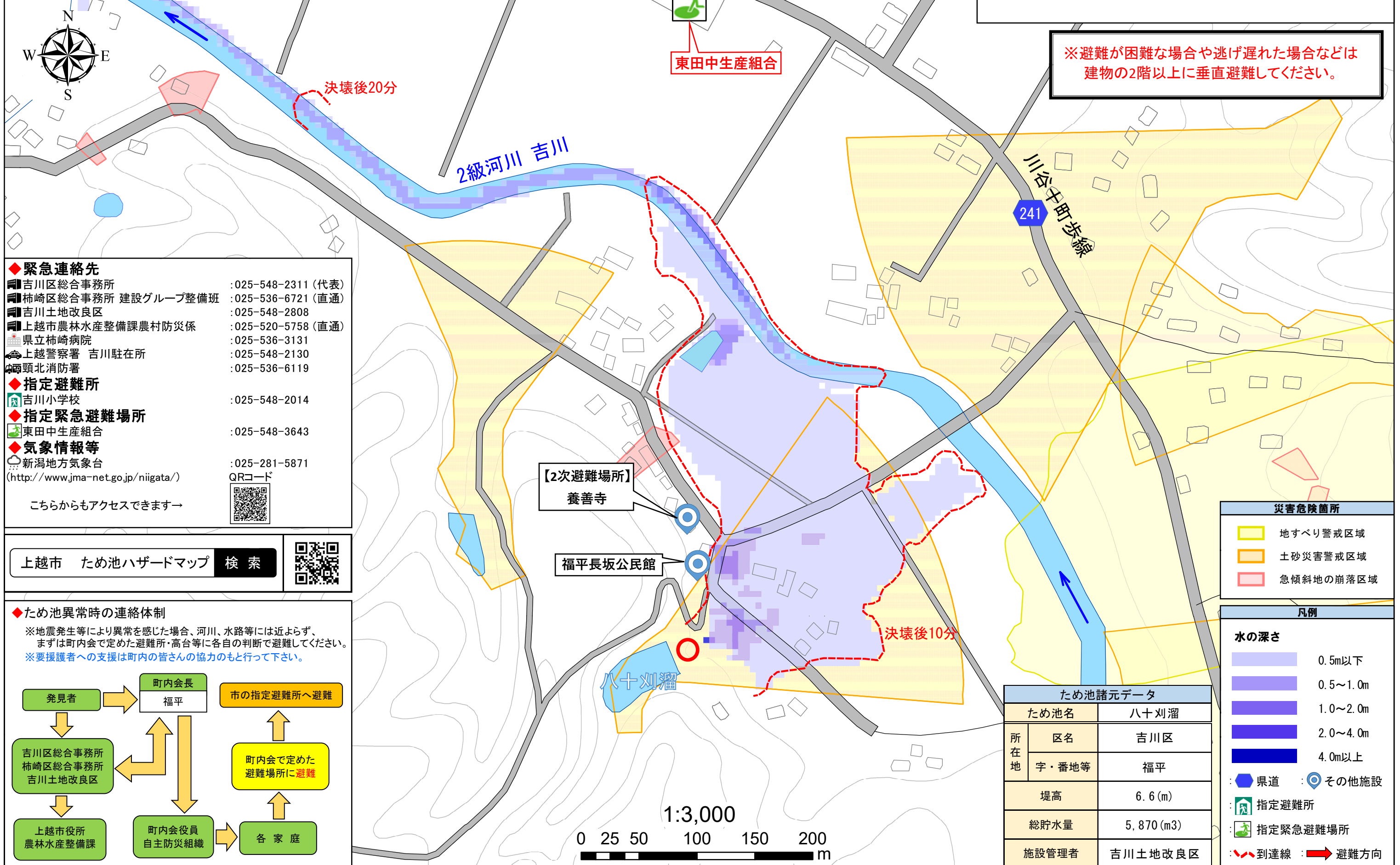
八十刈溜ハザードマップ

吉川小学校へ

◆浸水想定区域について

この浸水想定区域図は、ため池が満水時に決壊した場合、**流れた流水の最大水深**を想定して、簡易解析を行ったものです。また、豪雨や河川の氾濫等の気象条件によって実際と異なる場合があります。

※避難が困難な場合や逃げ遅れた場合などは**建物の2階以上に垂直避難**してください。



◆緊急連絡先

- 吉川区総合事務所 :025-548-2311 (代表)
- 柿崎区総合事務所 建設グループ整備班 :025-536-6721 (直通)
- 吉川土地改良区 :025-548-2808
- 上越市農林水産整備課農村防災係 :025-520-5758 (直通)
- 県立柿崎病院 :025-536-3131
- 上越警察署 吉川駐在所 :025-548-2130
- 頸北消防署 :025-536-6119

◆指定避難所

- 吉川小学校 :025-548-2014

◆指定緊急避難場所

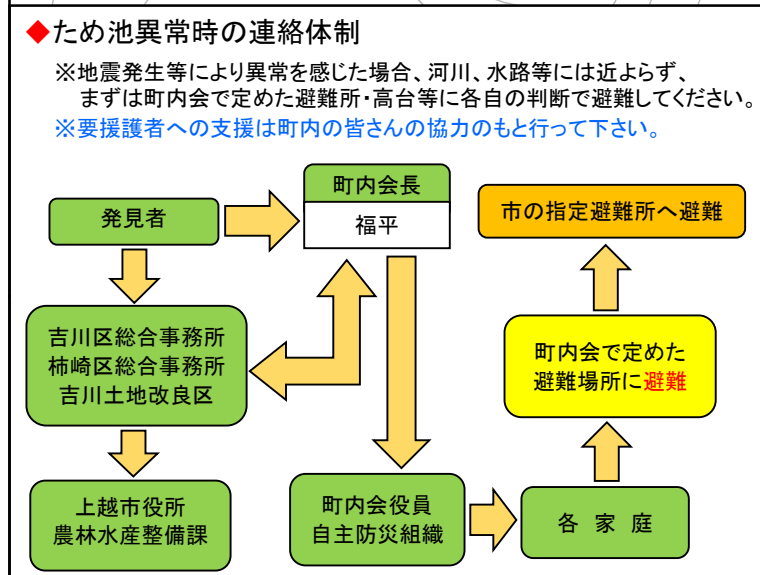
- 東田中生産組合 :025-548-3643

◆気象情報等

- 新潟地方気象台 :025-281-5871

(<http://www.jma-net.go.jp/niigata/>)
 QRコード
 こちらからもアクセスできます→

上越市 ため池ハザードマップ 検索



災害危険箇所

- 地すべり警戒区域
- 土砂災害警戒区域
- 急傾斜地の崩落区域

凡例

水の深さ

- 0.5m以下
- 0.5~1.0m
- 1.0~2.0m
- 2.0~4.0m
- 4.0m以上

● 県道 ● その他施設
 ● 指定避難所
 ● 指定緊急避難場所
 --- 到達線 → 避難方向

ため池諸元データ

ため池名		八十刈溜
所在地	区名	吉川区
	字・番地等	福平
堤高	6.6 (m)	
総貯水量	5,870 (m ³)	
施設管理者	吉川土地改良区	