

# ひろ 広めよう! 「人にやさしいまちづくり」

ひと



みんなが安心して暮らせるまちを目指して

## あさ 朝の会

みなさんは、まちや学校で困ったことや不便だと思ったことはありませんか。

自転車に乗ったとき、道路と歩道の境に段差があって、転びそうになったよ。



足の骨を折ったときは、学校で松葉づえを使ったけど、階段の上り下りやトイレは大変だったよ。



## じ かん め 1時間目

困ることや不便なことはだれにでもあるのかな。

わたしたちの周りには、いろいろな人が生活しているよね。



けがや病気で生活が不便になってしまう人や、年を取って体が弱くなってしまう人もいますよね。だから、困ることや不便なことはだれにでもあるんじゃないかな。



いろいろな人に、まちで困ったことや不便だと  
思ったことはないか、聞いてみよう。

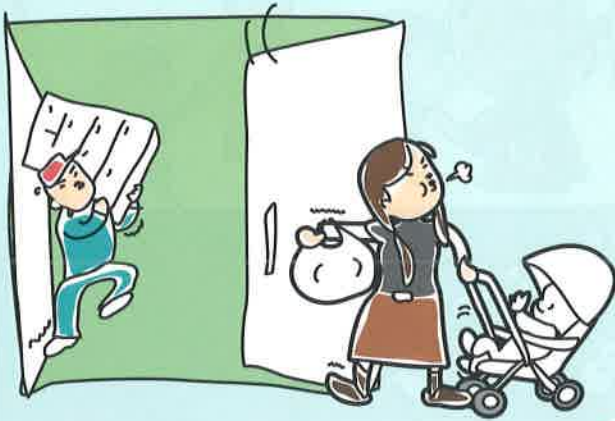
自分



お年寄り



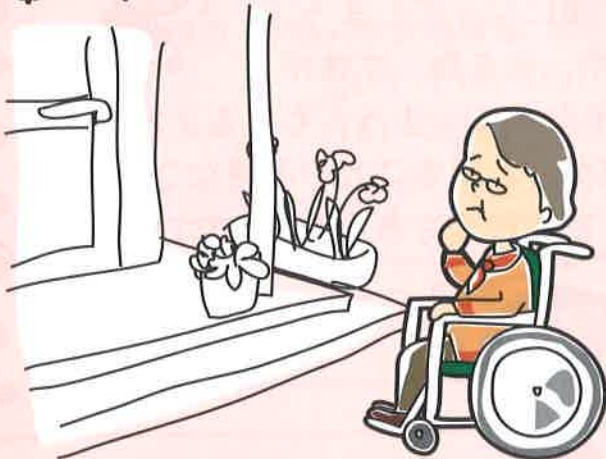
荷物を持っている人、  
ベビーカーをおしている人



おなかに赤ちゃんのいる人



車いすの人



外国人 (日本語が分からない人)



・・・ほかにどんな人があるかな。

# みんなが安心して暮らせる「人にやさしいまち」を目指して。

～ユニバーサルデザインって何？～

いろいろな人が、困ったり、不便な思いをしているんだね。どうしたら、みんなが安心して暮らせるんだろう。

それには「ユニバーサルデザイン」の考え方が役に立つね。「ユニバーサルデザイン」は、みんなが使いやすいように建物や物などをデザイン(計画)しようという考え方だよ。

直江津駅には、階段のほかにエスカレーターやエレベーターがあったよ。あれならいろいろな人にやさしいと思ったよ。



## 【ユニバーサルデザインの7原則】

1 だれでも利用できること

例：エレベーターや洋式トイレ

2 いろいろな方法を自由に選べること

例：高さ調節ができるいすや机



3 使い方が簡単ですぐ分かること

例：お年寄りや子どもにも簡単に使えるけい帯電話



4 必要な情報がすぐに理解できること

例：道路の案内板

5 うっかりミスや危険につながらないデザインであること

例：人や物が当たると火が消えるストーブ

6 無理な姿勢をとることなく、弱い力でも楽に使用できること

例：トイレの水洗ボタンやレバー式のドア

7 近づきやすく、使いやすいサイズ、広さになっていること

例：小さい子どもにもにぎりやすい手すり

### バリアフリーとユニバーサルデザインのちがい

お年寄りや障害のある人が、不便を感じないで生活できるように、じやまになるものを取り除くことをバリアフリーといいます。  
お年寄りや障害のある人だけでなく、みんなが利用しやすいようにデザイン(計画)することをユニバーサルデザインといいます。

クイズ ユニバーサルデザインを探してみよう。



写真①から⑩は、なぜユニバーサルデザインなのか、下のアからコの中から1つ選んでみよう。同じものは選ばないでね。

シャンプーはさわればでこぼこしているよ。

ふっとうしたらすぐ分かるね。

自転車の絵だけですぐ分かるね。



① 自動式のじゃ口

② シャンプーとリンス

③ ふっとうすると音が鳴るやかん

④ つまづきにくく手すり2本ある階段

⑤ 絵文字のサイン

うちのおじいちゃんも安心。

歩道の黄色いのでこぼこが点字ブロックだよ。

近くに一般のちゅう車場もあるよ。



⑥ ゆかが低くてスロープのあるバス

⑦ エレベーター、エスカレーターと階段

⑧ 広くて手すりや小さい子ども用のいす、大人サイズの介助用ベッドなどがあるトイレ

⑨ 視覚障害者ゆう導用ブロック(点字ブロック)がある広い歩道

⑩ 障害者等用ちゅう車場

ワンステップバス

直江津駅

上越妙高駅

五智歴史の里会館

上越市役所

ア ハンドルやレバーを操作しなくても、手をかざすだけで使えるね。  
ユニバーサルデザインの「原則」の3・6

イ 広くて、いろいろな機能があるので、車いすの人や介助(助け)が必要な人、小さい子どもを連れてきた人なども安心して使えるね。  
ユニバーサルデザインの「原則」の7

ウ 高さのちがう手すりが2本ついているよ。階段の先は、色がちがうので段差が分かりやすいね。  
ユニバーサルデザインの「原則」の2・4

エ 絵がかいてあると文字が読めなくても分かりやすいね。  
ユニバーサルデザインの「原則」の4

オ 広くて平らなので、目の不自由な人だけでなくみんなが安全に歩けるね。  
ユニバーサルデザインの「原則」の1・7

カ 広くて屋根もついているので、障害のある人が車で来ても安心して乗り降りできるね。  
ユニバーサルデザインの「原則」の7

キ 音で知らせるので、火にかけたままにならなくて、安全、安心だね。  
ユニバーサルデザインの「原則」の4・5

ク 出入口の段差が少ないと、みんなが楽に乗り降りできるよ。スロープがあるので、車いすの人でも安心して利用できるね。  
ユニバーサルデザインの「原則」の1

ケ 目を閉じていても、でこぼこがあるものがないもので中身が分かるよ。  
ユニバーサルデザインの「原則」の4

コ 利用する人が3つの中から自由に選ぶことができるよ。  
ユニバーサルデザインの「原則」の1・2

# 心にもユニバーサルデザインを!



相手の立場になれるやさしい気持ちがあれば、だれでも簡単に取り組むことができるもの。それは「心のユニバーサルデザイン」だね。

## と取り組むためのポイント1

こま困ったなと思ったり、こま困っている人を見かけたりしたら、声をかけてみよう。

- ◆ お手伝いが必要なのかどうか、また、どんなお手伝いをしたらよいか、本人に聞いてから、安全に無理なくお手伝いしよう。



- ◆ 1人では難しいと思ったら、周りの人にも声をかけてみよう。



## と取り組むためのポイント2

いろいろな立場の人を思いやろう。



# 「心のユニバーサルデザイン」体験談

市内の小学生に聞いてみました。

## 親身にしたこと

○車いすの人が自動ドアのみぞにはまって動けなくなっていたとき、お父さんといっしょに車いすをみぞから上げたよ。

○目が見えない人が点字ブロックの上を歩いてきたので、ぶつからないように道をあけたよ。



## 親身にしてもらったこと

○足の骨を折ったときは、先生がおんぶして3階の教室へ連れて行ってくれたよ。

○指にけがをしたときは、友達が「だいじょうぶ?」と聞いて心配してくれたり、できないことを、代わりにやってくれたりしたよ。



## 宿題

### 学校のユニバーサルデザインを探してみよう!

例：げた箱…1年生でもくつを入れられる高さになっている。

1

2

3

4

※ほかにもまちの中や家の中のユニバーサルデザインを探してみよう!

# ユニバーサルデザインで、みんなが安心して暮らせる「人にやさしいまち」をつくろう。

ユニバーサルデザインは、こうなくてははいけないというきまりはありません。みんなのやさしさや思いやりがユニバーサルデザインを育てていきます。みんながユニバーサルデザインを実行したら、きっとすてきな上越市になるはずですよ。

ひろ  
広めよう! 「人にやさしいまちづくり」  
すす  
進めよう! 「ユニバーサルデザイン」



いつでも  
楽しくしてね!

人にやさしいまちづくりやユニバーサルデザインについてもっとくわしく知りたいときは、共生まちづくり課に聞いてみよう!



お問い合わせ先

上越市 自治・市民環境部 共生まちづくり課 共生係

住所 〒943-8601 上越市木田1-1-3

TEL 025-520-5681 FAX 025-520-5853

メールアドレス kyousei@city.joetsu.lg.jp

ねん	くみ	な	まえ
年	組	名	前

クイズの答え ①ア ②ケ ③キ ④ウ ⑤エ ⑥ク ⑦コ ⑧イ ⑨オ ⑩カ