

総合事務所

お知らせコーナー

吉川区総合事務所

総務・地域振興グループ（地域振興班）

〒949-3494 上越市吉川区下町 1126 番地

電話：025-548-2311 FAX：025-548-3011

Eメール：yoshikawa-ku@city.joetsu.lg.jp



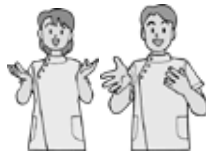
5月 吉川区 暮らしのカレンダー

| 日 | 曜日 | 行事等 | 担当 |
|----|-----|---------------------------------|---------|
| 5 | 木・祝 | 吉川診療所休診日 (4/27(水)～5/5(木・祝)) | 福祉班 |
| 9 | 月 | し尿くみ取り (吉川、竹直、旭地区) | 税・市民生活班 |
| 19 | 木 | し尿くみ取り (川谷・源・水源・東田中・泉谷・勝穂地区) | 税・市民生活班 |

健康診査について ～ 完全予約制です ～

令和4年度から、一人ひとりに健診日時と会場を指定します。

令和2年度・3年度に市が実施した健康診査を受けた人には、日時と会場が指定された案内はがきを3月下旬に郵送しました。



ただし、次の①～④に当てはまる人は、受診希望日の3週間前までに、インターネットか電話による手続きが必要です。

- ①指定された日時・会場・検査内容の変更を希望する人
- ②健(検)診日等を指定された案内はがきが届いていない人
- ③初めて健(検)診を受ける人
- ④健(検)診をキャンセルする人

※レディース検診の受診を希望する場合は予約が必要です。
※受診券は健(検)診指定日(予約日)の2週間前頃に届きます。

☐ 電話予約

予約専用ダイヤル 025-521-6231 (平日 8:30～17:15)
025-521-6233 (平日 8:30～17:15)
吉川区総合事務所 025-548-2311 (平日 8:30～17:15)
上越医師会 025-521-0507 (平日 9:00～16:00)

☐ インターネット予約

<https://www.joetsu.niigata.med.or.jp/tokutei/joetsu/>

QRコードはこちら ⇒



☎ 問合せ：市民生活・福祉グループ（福祉班）

道路などにはみ出した樹木は剪定を



家庭などに植えられた樹木が大きくなり、道路や歩道に枝葉がはみ出している場所があります。

放置しておくと、見通しが悪くなり、通行の支障になるだけでなく、交通事故の危険性も高まります。

強風や降雪時には、枝折れ、倒木などにより、送電線や電話線などが破損・切断し、停電や通話不能などが発生する原因となります。

各家庭で道路などにはみ出した樹木を剪定するなど、適切な管理をお願いします。

☎ 問合せ：

- ・柿崎区総合事務所 建設グループ（☎536-6719）
- ・吉川区総合事務所 総務・地域振興グループ（産業建設業務窓口班）

がんばっています！地域おこし協力隊

昨年の夏から、地域おこし協力隊が活動しています。川谷地域で、農業を中心に地域を盛り上げのお手伝いをしています。

【三輪隊員】
愛知県出身
の40代男性
です。



環境に関わる仕事をしてきたこともあり、環境に負荷をかけない農業や生活を目指し、地域おこし協力隊員として活動しています。

皆さんのご近所でゴミ拾いや落ち葉集めをする姿を見かけることもあるかもしれません。その時はぜひお声を！

【宇野隊員】
神奈川県出身の20代男性です。



農家として独立することを目標に、地域おこし協力隊員として活動しています。

元「声優」という経歴を生かし、防災行政無線の放送業務にも協力しています。

「この美声は誰？」と思った人もおられるのでは？

☎ 問合せ：総務・地域振興グループ（地域振興班）

春は農耕車の交通事故が多発！

農耕車を運転するとき、農耕車の付近を通行するときは、十分に気をつけましょう。

☎ 問合せ：総務・地域振興グループ（総務班）



火災予防について



春は、空気が乾燥し、火災が発生しやすい季節です。

- 火の元の点検を十分に行うなど、火の取扱いは十分注意してください。
- ゴミの野焼きは禁止されています。屋外でゴミを燃やすのはやめましょう。

☎ 問合せ：総務・地域振興グループ（総務班）

「市税」5月の納期

- 5月 2日(月) … 固定資産税・都市計画税 第1期
- 5月 31日(火) … 軽自動車税 全期

☎ 問合せ：市民生活・福祉グループ（税・市民生活班）

吉川区の人口・世帯数【3月末現在】

※（ ）は前月末との比較

- 人口 男：1,757人(△24人)
女：1,906人(△8人)
計：3,663人(△32人)
- 世帯数 1,401世帯(△4世帯)

