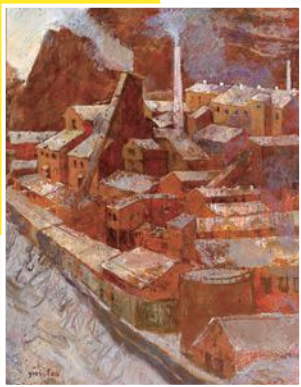
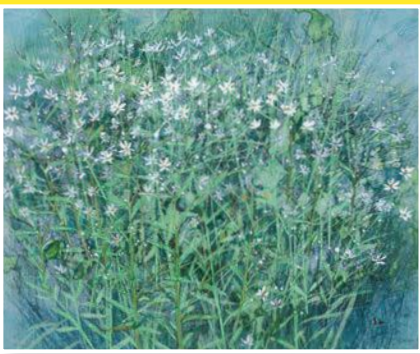


学び舎から飛び立った作家たち 芝罘龍科の記憶



2022.10/8(土)~12/18(日)

- 休館日 / 月曜日 (月曜日が祝日の場合はその翌日) 祝日の翌日
- 開館時間 / 9:00~17:00 (12月は10:00~16:00)
- 入館料 / 一般 510円 (410円) 小・中・高生 260円 (210円)

※()内は20人以上の団体割引料金、幼児及び上越市内の小・中学生は無料

主催：小林古径記念美術館 協力：国立大学法人新潟大学教育学部

 小林古径記念美術館
Kobayashi Kokei Memorial Museum of Art

HP

Facebook



〒943-0835

新潟県上越市本城町7-1 (高田城址公園内)

Tel:025-523-8680 Fax:025-530-6033

<https://www.city.joetsu.niigata.jp/site/kokei/>



高田城址公園の中にはかつて「芸能科」の愛称で親しまれ、芸術に打ち込んだ学生たちの学び舎がありました。1949年(昭和24)、新潟大学開学と同時に高田分校が設置され、教育学部の前期課程と芸能学科が置かれました。芸能学科には絵画科(日本画・西洋画)・工芸科(彫塑)・書道科・音楽科・体育科が置かれました。

芸術分野では「芸術を通しての教育」を理念として、第一線で活躍していた教授陣が指導を行いました。学生たちは昼夜を問わず制作に打ち込み、市展、県展をはじめ中央の公募展などに出品し受賞する学生もいました。

本展覧会では、高田分校芸能科で教鞭を取った教官や学び舎を飛び立った卒業生たちの多彩な作品を展示いたします。



[出品作家] 飯田春行 池上秀敏 池田尚志 石川吉郎 石橋犀水 磯部錦司 市橋哲夫 伊藤美和 内山一嶽 内山格 小関育也
加藤僖一 金谷範子 金子仁三郎 川合清 菊地美秋 栗原信 小林五空 小林充也 斎藤和行 齋藤三郎 新保順司 竹内臨川
親跡峻 東條麗子 戸張公晴 戸張幸男 長森聰 野中吟雪 長谷部昇 早津剛 平原義二郎 古川阪水 堀川紀夫 堀田正
本間公司 前山忠 牧田実 松垣鶴雄 松森清昭 三浦思雲 三浦顕栄 宮田亮平 宮本三郎 村山陽 矢野利隆 山本祥二郎
横尾元則 吉澤隆史 吉田六嶺 渡辺富栄 渡邊利庵 (全52名 50音順)

関連イベント

●作品鑑賞会

[日時] 10/8(土)、11/20(日)、
12/3(土)14:00~

[参加費] 無料(要入館料)

●記念トークライブ

高田分校で講師をしていた宮田亮平氏をお招きし、当時の思い出やこれからのアートについて語っていただきます。

[日時] 10/9(日)14:00~15:00

[講師] 宮田亮平氏(前文化庁長官・

元新潟大学高田分校非常勤講師)

[定員] 30名(当日13:00より整理券を配布)

[参加費] 無料(要入館料)

●美術館アートまつり

美術館を会場にミニ文化祭を開催します。「高田分校学園祭」が復活!?

[日時] 11/3(木祝)13:00~17:00(16:00受付終了)

[参加費] 500円(13:00よりチケット販売します)

※材料がなくなり次第終了することもあります。

●庭園ライトアップ&延長開館

[日時] 11/11(金)~11/20(日)

[会場] 小林古径邸 庭園内ライトアップ

期間は19:00まで延長開館

●上越市教育コラボ2022

学び愛フェスタ 保護者無料入館デー

[日時] 11/19(土)

[対象] 上越市内の小・中学生と同伴の保護者1名

イベント情報詳細は、美術館HPや公式Facebookページをご覧ください。



新型コロナウイルス感染
拡大防止のためのお願い

●展示室内の混雑を緩和するため、入場制限を行う場合があります。
●状況により、イベントの変更・中止を行う場合があります。
●マスク着用などご来館の際のお願いがあります。詳細はホームページでご確認ください。

交通案内

公共交通機関でお越しの場合

- えちごトキめき鉄道「高田駅」から、徒歩約15分
 - 「高田駅前案内所」からバスにて「高田城址公園」下車、徒歩約5分
- 車でお越しの場合
- 北陸自動車道から上越インターチェンジ~国道18号線 鴨島立体交差点右折、高田城址公園内(約15分)
 - 上信越自動車道から上越高田インターチェンジ~高田城址公園内(約10分)
- ※駐車場(歴史博物館と共有) 普通車70台 大型観光バス3台



小林古径記念美術館
Kobayashi Kokei Memorial Museum of Art

〒943-0835 新潟県上越市本城町7-1(高田城址公園内)
Tel:025-523-8680 Fax:025-530-6033
<https://www.city.joetsu.niigata.jp/site/kokei/>