



大家好。这里是新泻县上越市。



大家好。  
这里是新泻县上越市。

您知道新泻县上越市吗？

这里四季分明，风景如画，自然环境优美，

无论是谁在这生活过都会爱上这座城市。

这里历史悠久，融贯古今。

却又含蓄内敛，是游子心灵归宿的温柔之乡。

在这里我们可以体验大自然带给我们的无限享受，  
充满趣味的各种活动以及最高的美味。

这本书的名字是《上越市的名片》。

作者特意以极少的文字和大量的照片，

向我们充分展示了我们喜爱的上越市的魅力。

当我们将此书阅读到最后一页时，

应该会更加沉浸于上越市的魅力中吧。

那么，

接下来就让我们开始我们的上越市之旅吧！——



## CONTENTS

### 历史·文化

- 04 樱花
- 06 城下街高田
- 08 上杉谦信公
- 10 大海与铁路之城 直江津

### 生产业

- 12 生存之源直江津港
- 14 上越市的生产业

### 娱乐

- 16 让我们玩遍上越!

### 食

- 20 无限美味的大米
- 21 发酵之城
- 22 大自然的馈赠
- 23 地产地消

### 住

- 24 迁居·定居
- 25 育儿
- 26 国公立大学

● Joetsu

Tokyo ●



## 历史·文化

战国时期，作为上杉谦信公的居所而建的春日山城，自奈良时期以来，该地区成为越后的国府，作为越后国的政治、经济、文化的中心而发展起来的城市。

江户时期，德川家康的第六个儿子松平忠辉公，作为第一代城主，在高田建成高田城，以越后一国和北信四郡为中心进行统治，当时曾为北前船的停靠口岸的直江津，作为高田部落的海洋的出入口繁荣一时。

之后，明治政府对地方行政进行改编，将各个地区进行了更加具体的划分。1971年，为促进地区的更好的发展，将高田市和直江津市进行合并，由此诞生了上越市。2005年，合并了作为当时在全国最多的14个市町村，而将地区再次进行了统一。

## 樱花

作为越后春天的一大代表而闻名全国的高田城址公园的樱花，是为纪念1909年原陆军第十三师团入驻高田而种植的。当时，由在乡军人会组织，共种植了2200棵樱花树。

现在在公园内以及周围共绽放着约4000棵樱花树，暮色降临之际，约3000盏灯光同时亮起，与被灯光映射的高田城三重檐共同映照在水面上，十分美丽令人震撼。由此也被称为日本的三大夜樱之一。









## 城下町高田

在高田，有着入口极窄却巷深的“町家”，也有由石板和格子门构成的雁木街道，昔日繁花的城下町高田城的遗迹至今犹存。

雁木是当时的住户将各家的房檐向外延长连接而建成的屋顶。即使在暴雪的冬季也能确保人们出入时道路的畅通，它是由居住者们提供各自的私有地而共同建造而成的。这也体现了人们互帮互助的精神。

高田现存雁木的总长为 12 千米，是日本第一。





左/向我们诉说着当年的由石板铺成的“雁木大街”。  
上/交流和传承宣传地域文化的据点“原今井染物屋”。



上/日本最早的且现在仍在使用的电影院“高田世界馆”。



右/明治时期建成的极其珍贵的，东、西方风格结合的建筑物“原师团长官舍”，现在作为料理店也很受大家的欢迎。



## 上杉谦信公

生于现在的上越市，以春日山城为居所，统一了当时常年内乱不断的越后国。

谦信公与当时战国时期的名将武田信玄、北条氏康、织田信长间的战争不断，据说当时谦信公参战，并不是有一统天下的欲望而为，而是由于谦信公重义才出兵的。

在上越市内，以春日山城迹为首，留存着许多有关谦信公的历史古迹。



谦信公预见了一个地域充满希望的未来。





巧妙地利用自然地势建成的被称为易守难攻的山城·春日山城。在第二城郭高高耸立的银杏树总是第一时间宣告上越冬日的来临。



穿过宁静的长长参道，“春日神社”耸立眼前。其名来自于「春日山」。

为供奉谦信公而建的“春日山神社”。希望自己也能像谦信公那样强大，怀着期望来参拜的人一年之中络绎不绝。







## 大海与铁路之城 直江津

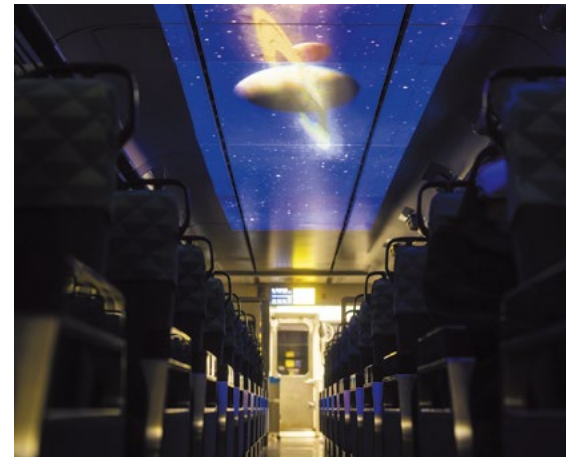
位于直江津的海水浴场每年有很多人来享受海水浴和海上运动。该海水浴场以浅滩及水质好而受大家欢迎。

同样位于直江津的“UMIGATARI”（海之语）水族馆，麦哲伦企鹅的饲养数为全国第一。

作为“新潟县铁路发源地”也有着悠久的历史。可以乘坐观光列车以及体验SL的线路主题公园，也吸引了很多铁路迷前来体验。









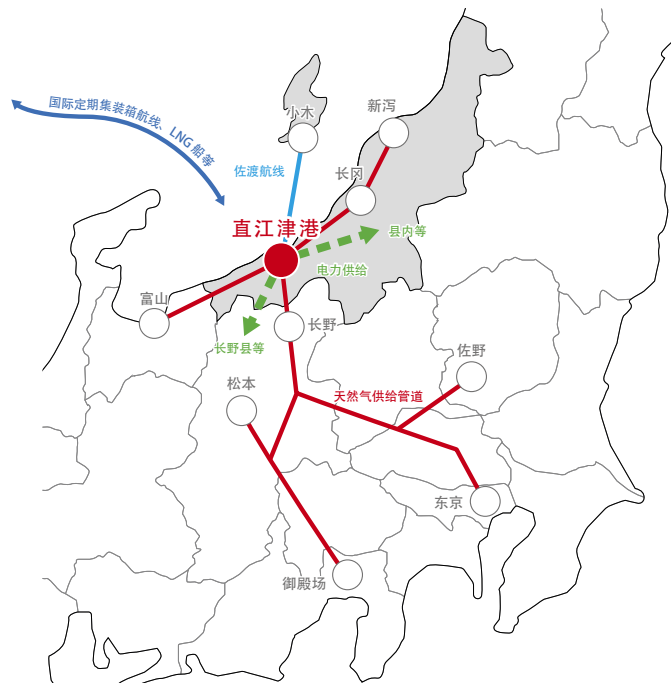




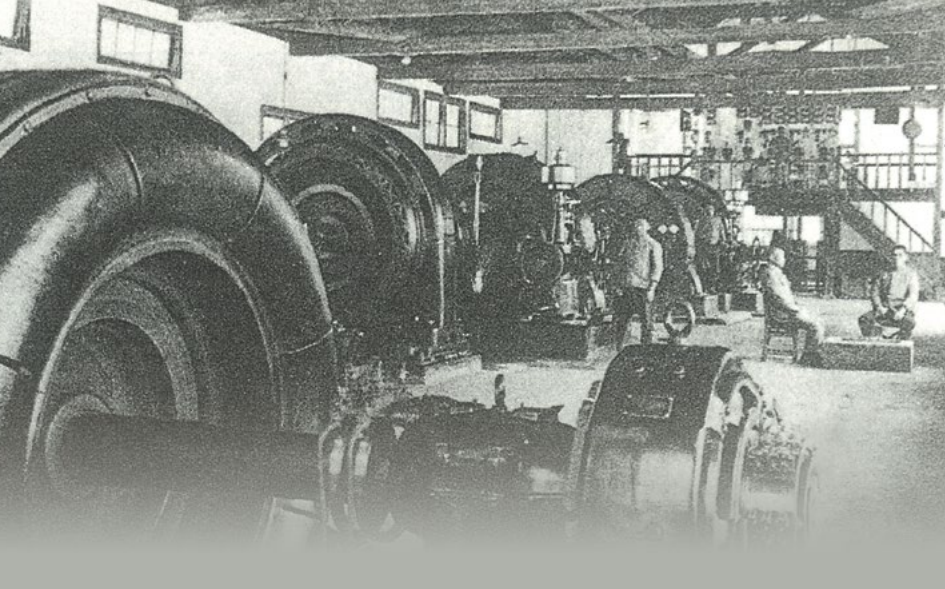
## 生存之源直江津港

自古以来作为地区要港而繁荣，被指定为重要港口的直江津港作为连接国内、亚洲以及世界各地的港口的物流据点，还作为连接期待“佐渡岛金山”列入世界文化遗产的佐渡岛和本土的航线据点发挥着作用。

进而将LNG（液化天然气）转换为电力和气体，供给东北、关东、中部、北陆等广大地区，作为能源据点，支撑着经济发展和人们的生活。







## 始于上越的国际企业

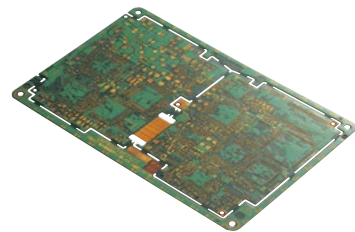
### 上越市的产业

上越市自古以来就作为交通要塞而繁荣起来，现在以重要港口直江津港为首，北陆新干线、北陆高速公路以及上信越高速公路也为来自四面八方的交流提供了极大的便利。

从上越市生产的历史来看，灵活运用冬季积雪的雪水，建成了日本早期的水力发电站，从而使化学、钢铁等工厂的发展也逐渐繁荣壮大。

这些企业凭借多年来积累的独有的技术和经验，成长为了不只在国内，在世界的舞台上也相当活跃的企业。

引用自《河川有生命的关川姬川 100 选水》



### 株式会社有泽制作所

上越市内的有泽制作所，从制作组装电脑和手机的电子材料、飞机内装用嵌板开始，发展到制作产业构造材料、电绝缘材料等，靠着“织造、喷漆、成型”的流水生产线和独一无二的技术，为上越市的产业发展做出了杰出的贡献。



### 信越化学工业株式会社 直江津工厂

由该公司起源的工场 - 直江津工厂中，生产半导体制造不可或缺的光阻材料和医药品、食品，建筑、土木工程中需要的纳米纤维互衍物、以及抑制农业害虫通信的合成性激素等等。向全世界提供着附加价值极高的产品。



### 日本曹达株式会社 二本木工厂

成立于原中乡村（现在为中乡区）的二本木工厂，作为日曹集团的主力工厂，向全世界输出各种化学产品和农药。最近几年，为适应时代的变化，也致力于制造各种医药品的添加剂以及新型农药。



## 玩遍上越!

在自然环境优美四季分明的上越市，一年之中我们可以享受各种运动和休闲活动。

1911年，奥地利、匈牙利的军人 RELUHI 少校在日本首次传入了滑雪的技术就在上越市。

上越市不只有户外的各种娱乐项目，体操场、游泳池、滑冰场等室内的娱乐设施也相当丰富。

我们期待您的挑战。





## 露营

与家人以及好友在空旷的大自然中度过一段美好的时光。上越市内，山上自不必说，湖畔、海边等各种场所都可以享受露营。



## 信越 TOREIRU

在动听的鸟鸣声，以及透过树叶，洒在刚抽芽的绿油油的叶子上的耀眼的阳光中。全长约 110 公里的信越 TOREIRU，是国内有名的极为正规的徒行路线。



## 星光熠熠的夜晚

开车离开市中心一段路程,美的令人窒息的满天星空将尽在眼前。



## 夜景

在露营地俯视城镇的灯光,侧耳倾听着虫鸣声。

远离日常的喧嚣,享受这奢侈的时光。



## 直江津海岸

回头望去, 雄伟的群山和金色的海浪在朝阳的照耀下熠熠生辉。  
夏季海水浴不是享受大海的唯一方式。



## 滑翔伞

独享上越的大海、山脉和天空的  
绝景。



## 城市型运动

与之相比的不是别人, 而是昨天的自己。跳起的那一瞬间的喜悦,  
使身体及心灵达到兴奋的顶端。



## BMX

拥有日本最大规模之一的上越市 BMX 竞技场, 从新手到  
熟练的骑手都可以尽情享受。



## 久比岐自行车道

利用了原国铁北陆线的线路而铺设  
的自行车道。迎着海风, 犁车急行。



## 灯的回廊

点燃约 10 万盏烛光, 构筑了仅限  
一夜的梦幻的世界。雪灯暖暖的光,  
温暖着我们的的心灵。



## 无限美味的大米

您有吃过上越产的大米吗？刚刚煮熟的大米，嗅着在热气中蔓延开的米香，可以看到米粒在熠熠生辉。越嚼越能品出其中的香甜，是只吃米饭就可以很满足的无限美味的大米。

在日本谷物鉴定协会中连续10年被评为特A的KOSHIHIKARI，它的美味是由专家品鉴具有保证的。





## 发酵之城

1年中都湿气较高的上越市有着最适合发酵的环境。自古以来延续下来的乡土食物也有很多是发酵食物。以在全国鉴评会上经常获奖的清酒和味增为首，青菜、海鲜的腌制食品、调味料、浊酒和红酒等等，利用自然的气候以及延续传统而制作出了各种各样的上越市的发酵食品。雪国孕育的发酵文化，点缀着餐桌的色彩，作为一种文化融入了这个地区的生活。



## 上越产的食材

市内各地设有许多“直销所”，生产者可以将自家产的蔬菜和水果拿来出售，在那里可以买到新摘的应季的食材。每次去都充满期待。

## 雪室食品

被称为“雪国”的上越自古以来就开始使用用雪建造而成的天然的冰箱“雪室”。不使用电，只通过雪的冷空气循环，即使在夏天蔬菜也不会腐烂，反而会因为低温而糖化，更增清甜的效果。



made in  
JOETSU 上越制造

上越市面向全国以及世界出产“上越制造品牌”。从其原创性、信赖性、地域性等视角进行严格的审查，被认可的上越制造的商品，正被广泛关注。





## 产地消 - 品上越

纯净的融雪水培育的新鲜蔬菜和水果，以及在日本海汹涌的海浪中生长的新鲜海鲜。选用上越的食材，厨师们精心烹制的每一道菜品，一定能满足您的视觉和味蕾。







做我想做的工作，  
过我想要的生活

在备受瞩目的多样化工作方式中，陆续诞生了合作工作室以及卫星式办公室等新型工作方式。在城市中改装一座町家住宅也可以，在大自然的环境中居住也可以。可以选择自己想要的生活方式也是上越市的魅力之一。





为了所有的孩子们，  
都有开心快乐的每一天

在校园里追逐昆虫，满身泥土地插秧、收割稻子。中午有多次在县内获奖的、吃不够的学校餐在等着你。

在上越市，我们可以看到孩子每天学习都在不断进步，身体也在一天天变得强壮。



## 国公立大学帮助你实现未来的梦想

### 国立大学法人 上越教育大学

为“想成为老师的人”以及“想更加充实自己的老师”而存在的上越教育大学。肩负着培养具有使命感、对人性的热爱和具有想象力的教师的使命。受得天独厚的自然、历史及文化的影响，在这片对教育有着深刻理解和热爱的文明土地上，实现培养出对教育有着更深的理解和热爱的教师。

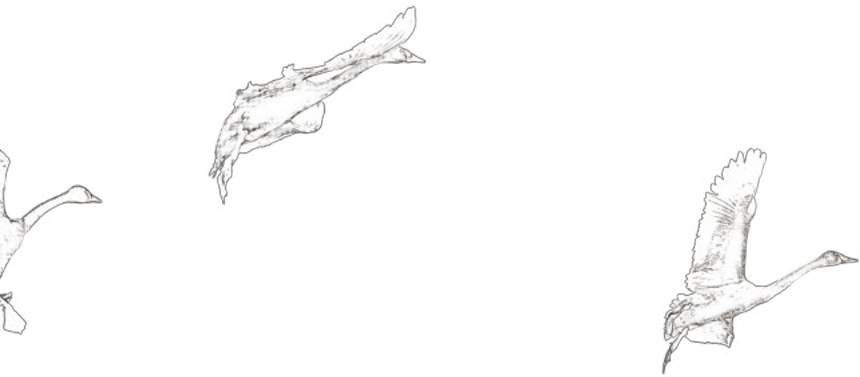


### 公立大学法人 新泻县立护士大学

意在培养具有理解生命的宝贵，仁慈并有责任感的护士。通过保健、医疗、福利等多个角度，培养与各个领域的人们共同协作，获得调整及管理整体的能力。







## 结束语

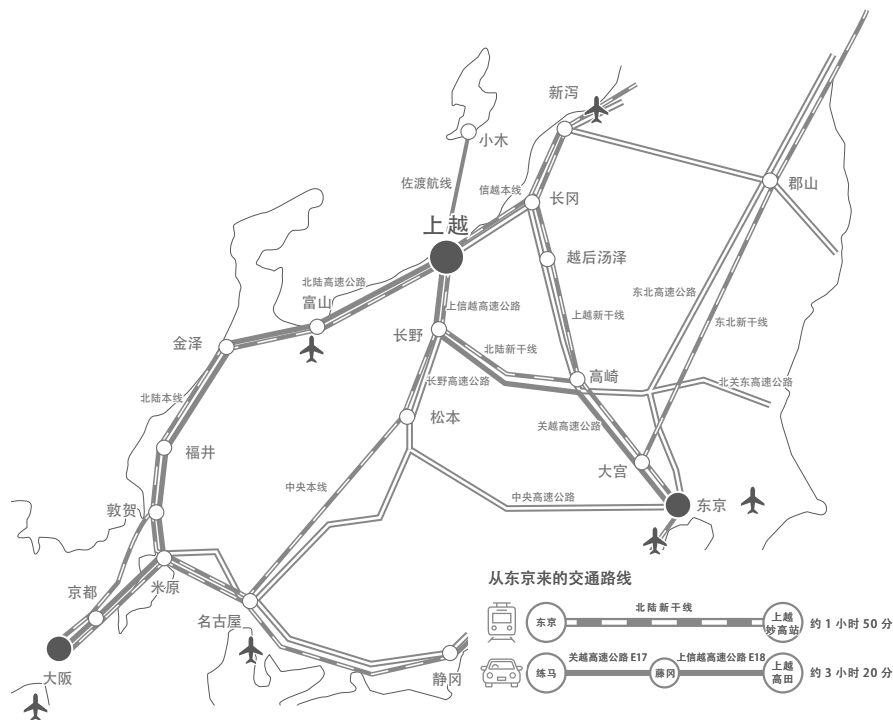
你想来一次上越巡回之旅吗？

我们最爱的上越的魅力已经都传达给你了吗？

希望这本书能成为你与上越接近的通行证。

另外，请一定要来亲身体验一下真正的上越。

上越真诚地期待您的到来。



### 上越市市情要览

发行日 / 2023年3月

发行者 / 新潟县上越市



外语



# JOETSU\_NIIGATA

本书内所登載的相关场所及摄影地

- |                          |    |    |                                       |
|--------------------------|----|----|---------------------------------------|
| 高田城址公园(本城町)              | 04 | 15 | 信越化学工业株式会社直江津工厂(颈城区西福岛)               |
| 雁木大街(大町5)                | 06 |    | 日本曹达株式会社二本木工厂(中乡区二本木)                 |
| 雁木大街(北本町3)/原今井染物屋(大町5)   | 07 | 16 | KYUPIITOBAREI(丘比特谷)滑雪场(安塚区须川)         |
| 高田世界馆(本町6)/原师团长官舎(大町2)   |    |    | RIJYONPURAZA 上越滑冰场(9月下旬~5月末·下门前)      |
| 春日山城迹 上杉谦信公像(中屋敷)        | 08 | 17 | 南叶高原野营地(中之俣)                          |
| 春日山城迹 第二城郭一棵银杏树          | 09 |    | 信越 TOREIRU(安塚区·大岛区·牧区·板仓区·清里区)        |
| 春日神社(春日)/春日山神社(大豆)       |    | 18 | 上越清里星星之乡馆(清里区青柳)/南叶高原野营地(中之俣)         |
| 上越市立水族博物馆 UMIGATARI(五智2) | 10 | 19 | 直江津海岸(虫生岩戸)/SUKAITOPIA 游乐园(吉川区坪野)     |
| 直江津海岸(虫生岩戸)              |    |    | 上越娱乐运动公园(富岡)/上越市 BMX 场(大贯)            |
| 直江津 D51 线路主题公园(东町)       | 11 | 21 | 久比岐自行车道(虫生岩戸~系鱼川市)                    |
| EQIGO TOKIMEKI 铁路「雪月花」   |    | 22 | 灯的回廊(2月下旬·安塚区、蒲川原区、大岛区、牧区、高士区、名立区)    |
| 新潟县铁路发源之地(直江津自由道路)       |    | 24 | bibit(本町4)/JM-DAWN(大和5)               |
| 北越快车「YUMEZORA」           |    |    | 合租大町(大町3)/牛田屋(大岛区田木)                  |
| 直江津港全景                   | 12 | 25 | 株式会社 A·FGURIN(蒲川原区今熊)                 |
| 直江津门式起重机(港町1)            | 13 |    | 高田城址公园 ORENPURAZA 儿童中心(本城町)           |
| 直江津港佐渡汽船乘船处(港町1)         |    |    | 上越市立南川小学(颈城区上吉)/上越市立大泻町小学(大泻区土底滨)     |
| 上越市火力发电所、直江津 LNG 基地(八千浦) | 14 | 26 | 国立大学法人上越教育大学(山屋敷町)/公立大学法人新潟县护士大学(新南町) |
| 株式会社有泽制作所(南本町1)          |    | 28 | 鸕鷀之池(大泻区)                             |