

硬式
テニス

上越市テニス協会




チームの
目標

中学生大会出場

チームの
特徴

テニスを通じた仲間づくりと体力づくりができます

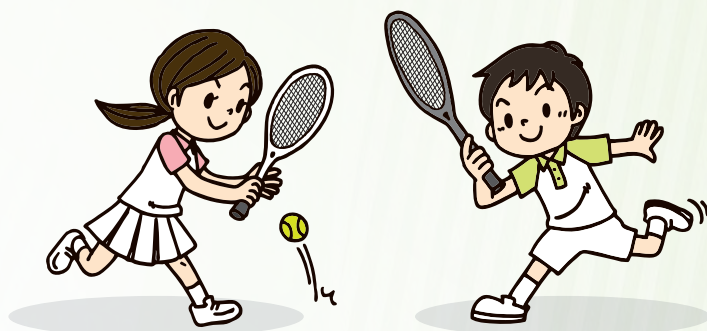
◆基本情報

活動日	<毎週土曜日> AM9:00~AM11:00	平均参加者数	30人
活動場所	高田城址公園テニスコート またはスポーツ公園テニスコート (近郊のコート)	参加可能条件	合併前上越市の中学生が対象
月会費	5,000円	保険	加入
指導者数	4人(有資格者3人)	WEB	https://jyoteni.wp.xdomain.jp/ 詳しくは ここからチェック▶ 

チーム代表者コメント

私たちが愛好しているテニスという競技を体験する機会となってもらえれば良いと思います。

協会所属の民間のテニススクールのBROSテニススクール、ファーストテニスアカデミーがあります。興味のある方は、そちらもご覧ください。



※写真はイメージです。

