

---

## 上越市創造行政研究所の概要

---

## 上越市創造行政研究所の概要

**設立趣旨** 地方分権社会の到来、地球規模での環境問題の広がり、少子化・高齢化や国際化など、地方都市を取り巻く社会経済環境は急速に変化しており、地方行政においては、従来にも増して自治体経営感覚を養い、「自らの道は自らで切り拓く」ことが不可欠になっています。当市においても、地方の本格的な自己決定・自己責任時代に対応する新たな行政システムを確立するため、さらなる行政の政策立案・提言能力の向上を目指し、当市独自のシンクタンクを設立しました。

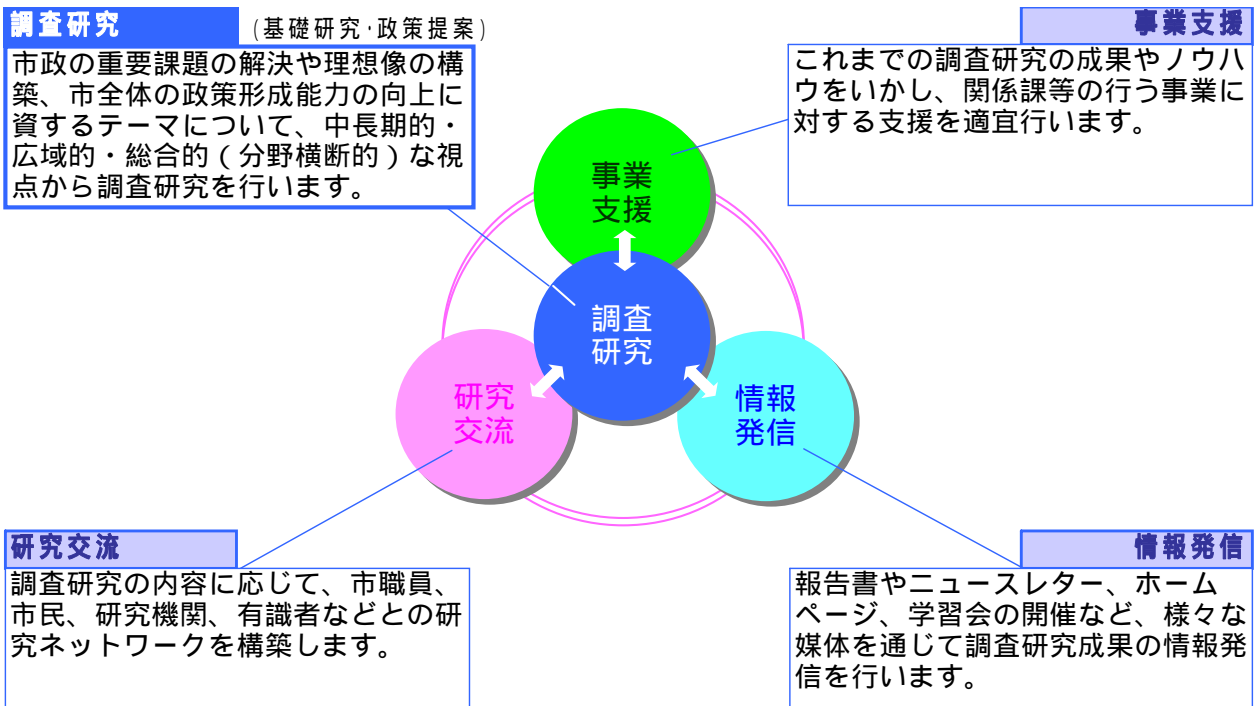
**設立年月日** 平成 12 年 4 月 1 日

### 事業目標

本格的な地方分権・地域間競争の時代や様々な社会情勢の変化を見据え、中長期的な視点から市政の抱える重要課題の解決や理想像の構築に寄与し、地方自治体としての政策形成能力向上を図るため、専門的・体系的な地域独自の調査研究を行い、関係課等との連携等を通じて実効性の高い政策提案を行います。

### 基本機能

調査研究機能を基本としながら、事業支援、研究交流、情報発信機能を併せ持ち、テーマに応じてこれらの機能を組み合わせることによって、調査研究の実効性と政策形成能力の向上を目指します。



テーマ一覧などの詳細は p.104 ~ 106 のとおり。

## 活動のポイント

当研究所は、市の組織内に設置された自治体シンクタンクとして、次のような視点で業務を展開します。

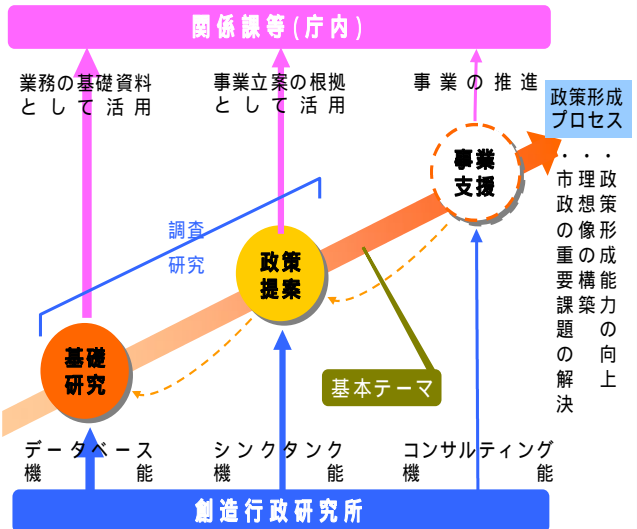
### 政策形成プロセスを踏まえた

#### 基礎研究・政策提案・事業支援の実施

まず、当市の政策的な重要課題の中から調査研究の柱となる基本テーマを選定します。

その柱に沿って、政策形成に有用な情報を体系的に整理し提示する「基礎研究」や、今後重要性が高まるものと想定されるものについて「政策提案」を行うシンクタンクとしての役割を果たします。

また、必要に応じて、過年度に行った「基礎研究」「政策提案」の実効性を高める観点から、関係課等の行う関連事業に対して支援を行うコンサルタントとしての役割を担うなど、基礎研究（問題提起）から政策提案、事業支援に至る段階的な政策形成プロセスを踏まえて業務を展開します。

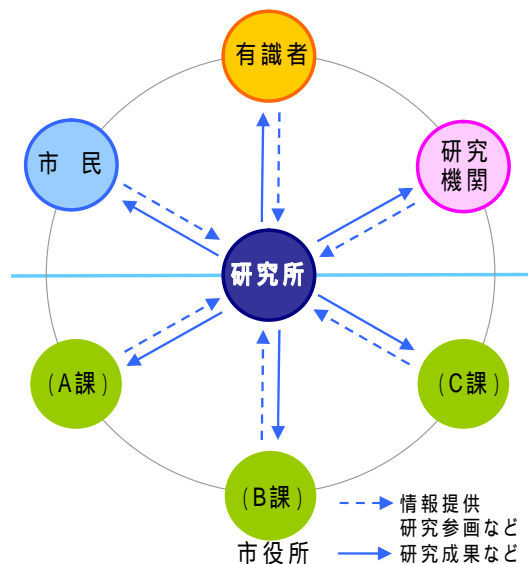


### 政策形成能力の向上に資する

#### 多様な研究ネットワークの構築

調査研究は、研究所の職員が中心となって行いますが、調査研究テーマに応じて、市職員、市民、研究機関、有識者などの多様な研究ネットワークを構築して推進します。

具体的には、政策課題や研究フィールドの提供、参考資料の提供、研究スタッフとしての参画など、それぞれの立場から多様な形態による参画を得ることによって、専門性・客観性・効率性の高い研究活動の推進や、調査研究終了後の円滑な政策推進、ひいては市全体の政策形成能力の向上を目指します。



(参考1) 調査研究・事業支援テーマ一覧

分野	テーマ	実施年度							
		(調査研究)				事業支援)			
		12	13	14	15	16	17	18	19
<b>行財政改革</b> (市町村合併、財政、ITなど)	市民生活の情報化に関する調査								
	電子市役所基本構想策定に関する調査研究								
	持続可能な財政運営に関する調査研究								
	市町村合併に関する調査研究								
	市町村合併推進事業(グランドデザイン・新市建設計画策定、市民説明会開催など)								
	上越市経営計画策定に関する調査研究								
	行政デザインに関する調査研究								
<b>自治・地域振興</b> (自治、中心市街地・農山村活性化など)	コミュニティ行政の推進に関する調査研究								
	自治基本条例に制定に向けた調査研究								
	村格・都市格の形成(郷土への誇りを育てるまちづくり)に向けた調査研究								
	歴史的建造物の保存と活用に関する調査研究 ~歴史的な建物と景観を活かしたまちづくりへ向けて~								
	歴史的建造物の保存と活用に関する調査研究 ~町家を活かしたまちづくりへ向けた提言~								
	大学生と地域の協力によるまちづくりに向けた調査研究								
	大学と地域の連携によるまちづくりに関する調査研究								
<b>経済</b> (地域経済全般、観光、農業など)	上越市における観光の現状と新たな観光振興策に関する調査								
	上越市アグリプレックス事業実施に伴う経済波及効果の推計								
	地域資源を活かした産業振興に関する調査								
	上越市産業振興戦略アクションプランの策定に向けた調査研究(上越市産業振興戦略検討チーム)								
	直江津港をいかしたまちづくりに関する調査研究								
	地域経済分析								
<b>環境</b> (環境全般、ごみ、新エネルギーなど)	グリーン税導入に関する調査研究								
	フライブルク市のごみ減量化システムに関する調査								
	ごみ分別収集システムのあり方に関する調査								
	「上越市ごみ処理基本計画(案)」策定								
	「上越市新エネルギービジョン」策定等								
	「上越市環境基本計画」策定								

12~19の数字は実施年度(平成)を表す。

分野	テーマ	実施年度 (調査研究 事業支援)							
		12	13	14	15	16	17	18	19
都市整備 (交通、都市構造など)	地域交通政策のあり方に関する調査研究								
	路線バスの活性化に向けた調査研究 (上越地方公共交通研究会・シンポジウム)								
	「上越市総合交通計画」策定								
	産業団地整備計画のあり方に関する調査研究								
	「上越市生活排水処理基本計画(案)」策定								
	コンパクトなまちづくりに関する調査研究 (上越地方振興促進協議会 地域おこしセミナー)								
	持続可能な都市構造の構築に向けた調査研究								
教育・福祉	ヒューマンデザインによるまちづくりに向けた企画提案								
	高等教育機関の立地可能性に関する調査研究								
	こども福祉施設整備基本構想策定に関する調査研究								
総合 (総合計画、データベース整備など)	2010年の上越のあり方に関する調査研究								
	地域の未来を担う人材育成事業								
	上越市の将来人口推計の実施 ～上越市第5次総合計画の策定に向けて～								
	人口の視点からみる上越市の現状と将来に関する基礎調査								
	「上越市第5次総合計画(改定版)」策定								

その他、短期的・臨時的な支援事業や予備調査的なものは除く。

(参考2) ニュースレター・研究ノート一覧

**ニュースレター**

市の職員や市内外の方々に対し、当研究所の研究成果概要や活動状況などを紹介する定期刊行物です。(A4 4~8ページ程度)

年度	VOL.	Date	特集
13	1	13年6月	市町村合併を考える
	2	13年9月	地域とエネルギー
	3	13年12月	電子市役所
	4	14年3月	地域の自立と今後の地方行政
14	5	14年6月	上越の観光振興の可能性と今後の方向性
	6	14年10月	市町村合併を考える二つの視点
	7	14年12月	公共交通とまちづくり
	8	15年3月	地域資源を活かした産業おこし
15	9	15年6月	地域資源を活かした産業おこし
	10	15年9月	人口減少社会の到来
	11	15年12月	歴史的な建物とまちづくり
	12	16年3月	これからの公共施設整備と維持管理のあり方
16	13	16年6月	新しいまちづくりと自治基本条例
	14	16年9月	まちの「かたち」を考える
	15	17年1月	大学生の力を活かしたまちづくり
17	16	17年9月	北陸新幹線の開業に向けて
	17	18年3月	上越市の税収を考える

**研究ノート**

市の職員を主な対象として、調査研究過程で得られたデータや情報等に解説を加えて発行しています。(A3 1ページ程度)

18	1	18年11月	年齢別の人口割合からみる上越市の特徴
	2	18年12月	上越市における人口の社会動態(上)
	3	19年1月	上越市における人口の社会動態(下)
	4	19年2月	上越市における地区別人口の変化
	5	19年3月	上越市における労働力人口の変化
19	6	20年3月	広域的な視点から見た直江津港のポテンシャル

組織体制 (H20.4.1 現在)

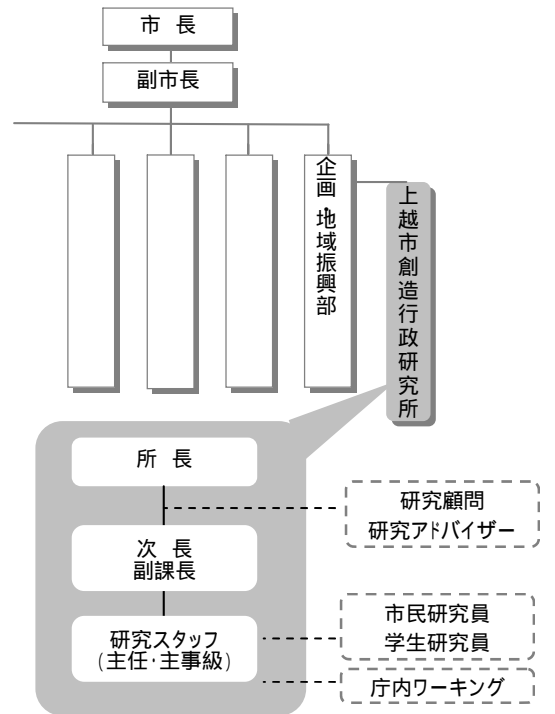
組織形態

行政内部の組織内シンクタンクとして、企画・地域振興部内に設置されています。

スタッフ

所 長	1 名	(非常勤特別職)
次 長	-	(企画・地域振興部長兼務)
副 課 長	1 名	
研究スタッフ	4 名	(主任・主事級)

その他、有識者から顧問・アドバイザーとして指導をお願いしたり、市民・学生・市の職員などから研究スタッフとして参画いただく制度があり、研究テーマに応じて運用を行っています。



破線部は必要に応じて任命

スタッフ一覧 (平成 19 年度)

所 長	戸 所 隆	(高崎経済大学地域政策学部教授)
次 長	野 澤 朗	(企画・地域振興部長)
副 課 長 (兼主任研究員)	八 木 智 学	
主 任	野 崎 隆 夫	
主 任	内 海 巖	
研 究 員	櫛 笥 千 恵 (植 木)	
研 究 員	松 原 あゆみ	
臨 時 職 員	梶 原 栄 子	





上越市創造行政研究所  
平成 19 年度 活動報告書

---

平成 20 年 8 月発行

編集・発行：上越市企画・地域振興部  
上越市創造行政研究所

連絡先：〒943-8601 新潟県上越市木田 1 - 1 - 3



TEL ( 025 ) 526-5111 FAX ( 025 ) 524-6105

E-mail: [souzou@city.joetsu.lg.jp](mailto:souzou@city.joetsu.lg.jp)

<http://www.city.joetsu.niigata.jp/gyosei/souzou/index.html>