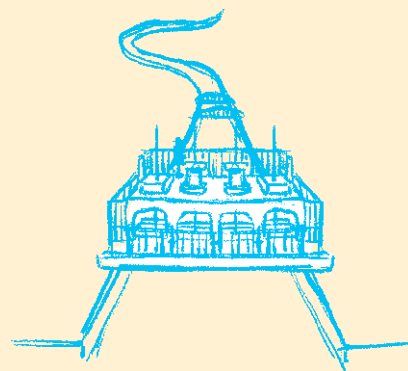
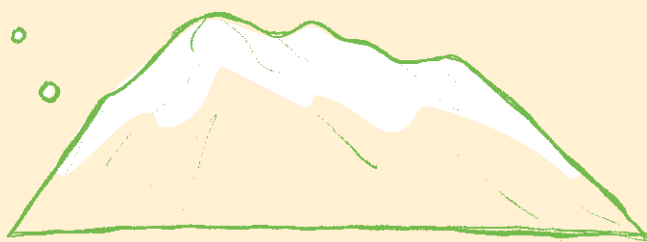
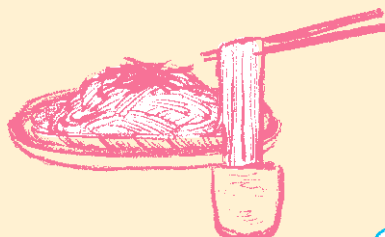


Shin-Etsu prefectural border area



# 信越県境エリアの 地域資源情報

— ダイジェスト版 —



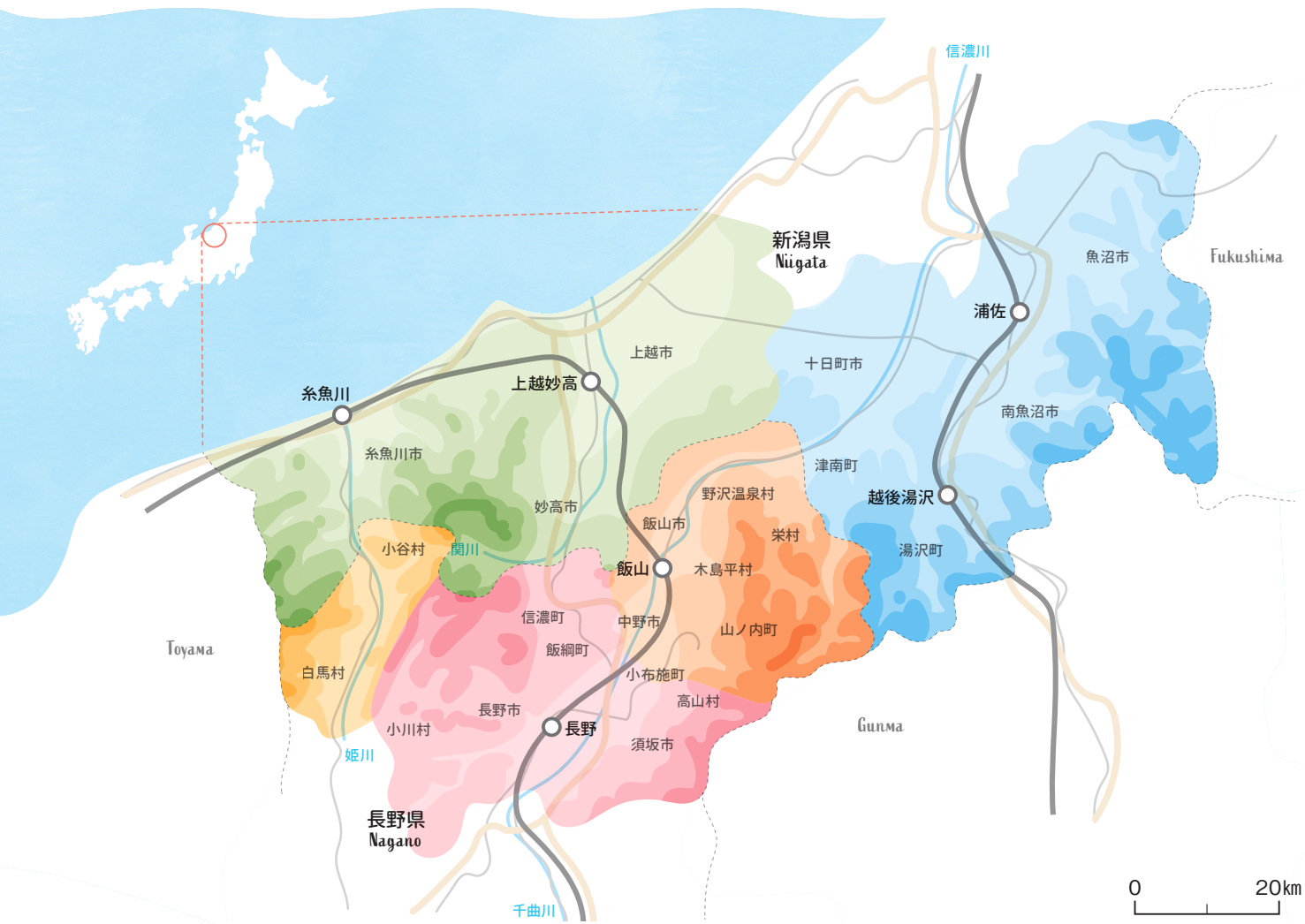
Local resources information

# 信越県境エリア とは

Where is Shin-Etsu prefectural border area?

長野県（信濃）と新潟県（越後）との県境付近に位置する北信・長野・大北地方の一部や上越・魚沼地方など、“はっっこ”にある地域に着目して名付けました。面積はおよそ8,000km<sup>2</sup>、約100万人の人々が暮らしています。

県境近くには妙高山や苗場山など2,000m級の山々や1,000m級の関田山脈などが連なるほか、県境をはさんで長野県からは千曲川（信濃川）、関川、姫川が新潟県へと流れて日本海に注いでいます。海・平野・盆地・丘陵・山地などの多様な地形がコンパクトにまとまっており、国内トップクラスの積雪をはじめ様々な特徴を持ったエリアです。



**この広域エリアに着目する理由**  
Reasons to focus on this area

## ご近所から得られる 地域の魅力

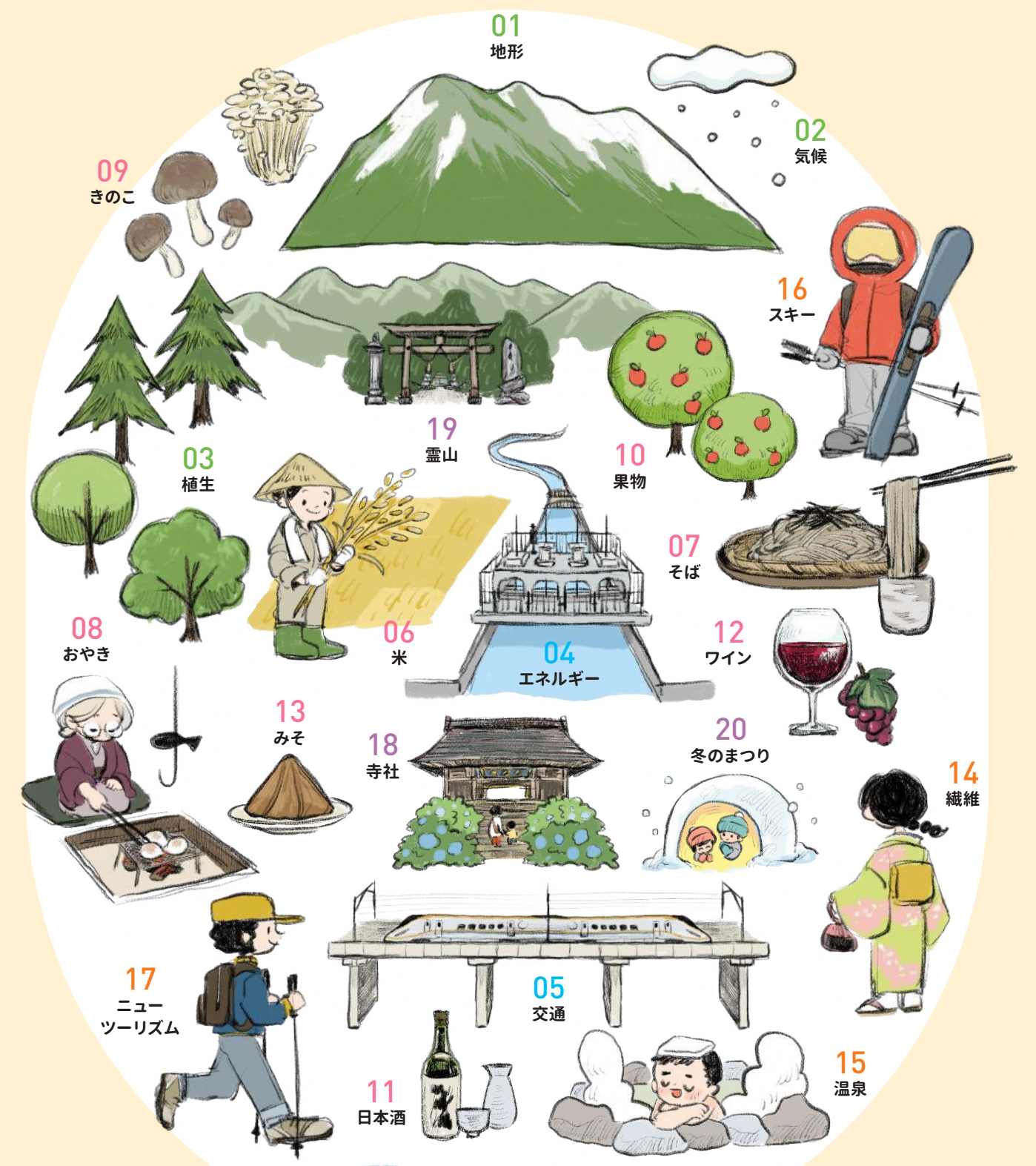
私たちが日々暮らすまち、よく訪れるまちの近くにある地域は、知っているようで意外と知らないところだと思えます。改めてご近所のことについて学び、わがまちと比較してみると、似ていることに共感できたり、違うことから学びを得たり、これまで当たり前感じていたことに感謝したり心配したりと、様々な気づきを得られるかもしれません。もし気になるものがあれば、気軽に訪ねることもできるでしょう。つまり、ご近所の地域はわがまちの魅力を再認識するための大切な存在といえます。

## 視野を広げると 浮かび上がる新たな魅力

わがまちのご近所にある魅力は、日々の暮らしや旅の楽しみを広げてくれることから、わがまちの魅力そのものといえます。また、ご近所の特徴を眺めていくと、一つ一つは小粒な存在であってもその密集度や多様さが国内有数であったり、その特徴同士に歴史的な縁があるなど、まとめてみると気づく魅力もあります。さらには、このような気づきのもとになり、特徴同士の切磋琢磨や化学反応によって新たな魅力が生まれてくることにも期待したいところです。

## 時代は “はっっこ”から変わる!?

県や市町村のはっっこにある地域は、他の地域とのつながりが弱くなりがち傾向にあります。しかし、つながりが弱いからこそ、はっっこ同士が向き合いその境界を越えることによって、新たな出会いや創造につながる可能性があります。つまり、境界は行き止まりではなくフロンティア（最前線）であり、イノベーションの源泉といえます。そのようなつながりを構築するためにも、まずはお互いを知り交流を深めることが第一歩であると考えます。



※ここに示した20のイラストは地域資源の一例であり、4-9ページで紹介する地域資源に対応しています。

# 地域資源 とは

What are local resources?

この地域には、私たちの暮らしを支え、その暮らしが育んできた豊かな自然環境、都市基盤、産業、民俗文化などがあります。その中から、この地域ならではの特徴をもつものを地域資源として着目しました。

- [地域資源の例]
- 自然環境（地形・地質、気候、動植物など）
  - 産業（農林水産業、食品加工業、製造業、商業、観光・レジャーなど）
  - 都市基盤（交通、街並み、エネルギー施設など）
  - 民俗文化（宗教、信仰、風習、文芸、制度など）



ちょっと紹介

# 信越県境エリアの地域資源

Pick up! Local resources

このエリアには数多くの地域資源があります。その中から一部をピックアップし、20のテーマに束ねてみました。

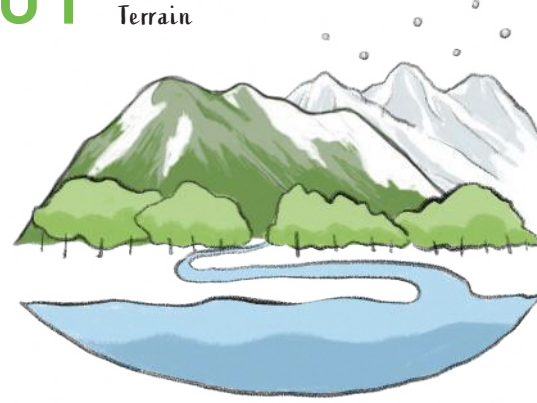
これらの地域資源は、このエリアならではのどんな特徴を持っているのか、その特徴がなぜ生まれてきたのか簡単にご紹介します。

Category

- 自然環境
- 産業（食関係）
- 都市基盤
- 産業（その他）
- 文化（信仰風習）

## 01 地形

Terrain



💡 このエリアならではの特徴

- 標高3,000m近い山々から海岸まで**高低差のある地形**が密集
- 1億年以上前の古い岩石やわずかに100万年以内につくられた“若い”山脈など**新旧の地形**が存在
- 国内**最長の河川**（千曲川・信濃川）と距離の**短い河川**が共存
- 暮らしと関わりの深い**地すべり地帯**の密集度は国内トップクラス

? 特徴を生み出した要因

フォッサマグナ (大きな溝)上の地形	100万年前は 海と平野	地形の 隆起と褶曲
-----------------------	-----------------	--------------

## 02 気候

Climate



💡 このエリアならではの特徴

- 最深**積雪**の日本記録やランキング上位を占める地点が多数。人が暮らす場所としては国内(世界)トップクラスの**豪雪地帯**といえる
- 国内有数の**降水量が多い**地点と**少ない**地点が近接
- 1日・1年間の**気温差**が比較的大きい

? 特徴を生み出した要因

大陸からの 季節風	暖流の流れる 日本海	山脈
--------------	---------------	----

## 03 植生

Vegetation



💡 このエリアならではの特徴

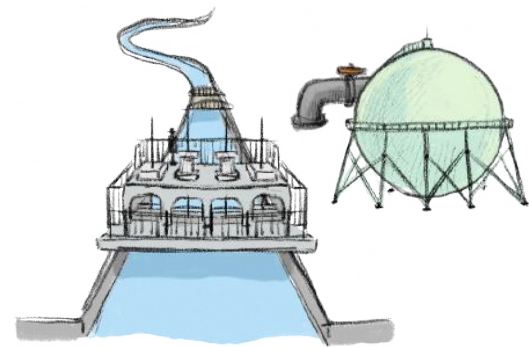
- 植生区分である**落葉広葉樹林帯**と**常緑広葉樹林帯**の境界あり
- 典型的な**ブナ林帯**が標高の低い所、暮らしに身近な場所でも発達。ブナを市町村の木に選定する自治体や、全国的に評価されるブナ林が複数あり
- 全国34の**国立公園**のうち3つがこのエリアに存在

? 特徴を生み出した要因

高低差のある 地形	豪雪	自然保護 活動
--------------	----	------------

## 04 エネルギー

Energy



💡 このエリアならではの特徴

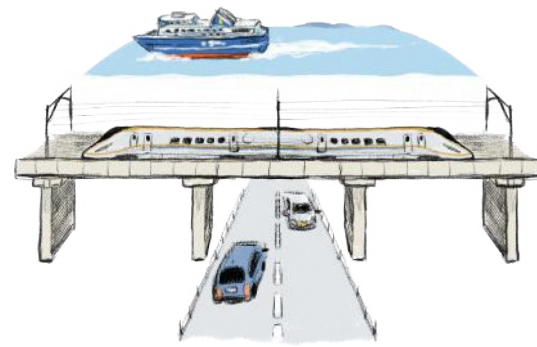
- 古い歴史や国内有数の規模をもつ**水力発電所**が存在
- 国内でも珍しい**石油・天然ガス**の発掘地としての歴史あり
- **雪の冷熱**を活かした施設の数是国内有数

? 特徴を生み出した要因

高低差のある 地形	豪雪	地形の 隆起と褶曲
--------------	----	--------------

## 05 交通

Traffic



💡 このエリアならではの特徴

- 三大都市圏や北陸・東北などをつなぐ複数の**幹線道路**が古くから存在
- 日本海側の**鉄道**としては早期に開通した信越本線。現在は上越・北陸2つの新幹線が存在
- 日本海側で有数の歴史をもつ**港**あり
- 地方都市の中では**鉄道会社**が数多く存在

? 特徴を生み出した要因

大都市などの 位置関係	高低差のある 地形	海や河川	温泉地・ スキー場
----------------	--------------	------	--------------

Information

### 詳しい情報はホームページへ!

For more information, please visit our website!



<https://www.hashicore-shinetsu.jp/resources>

QRコードを  
読み込もう



もっと詳しく知りたいな。  
どうしたらいいかな?

ぜひホームページを見てほしい。  
情報は少しずつ更新されていくので要チェックじゃ!



ホームページへの掲載内容 | 🔍

- この地域ならではの**特徴**とは何か?
- この地域資源は、これまでどんな**役割**を果たしてきたのか? 将来に向けての**課題**はないか?
- この**特徴**はなぜ・どのようにして生まれたのか?
- その他の**参考情報** (掲載内容の補足説明や参考文献・サイトなど)

# 06 米

Rice



## このエリアならではの特徴

- **米の栽培面積**や**生産量**は国内有数
- 国内100選の**棚田**が密集するほか、世界かんがい施設遺産の**用水**や国内100選の**ため池**など、古くから基盤整備が行われてきた歴史あり
- **米の食味**をみるランキングやコンクール、米の価格などで高い評価

## ? 特徴を生み出した要因

地すべり 地形	豪雪	品種改良や 技術開発
------------	----	---------------

# 07 そば

Soba



## このエリアならではの特徴

- **小麦**をつなぎに使う戸隠そばは日本3大そばの一つとされる
- **布海苔(ふのり)**をつなぎに使うへぎそばは全国的にも珍しとされる
- **おやまぼくち**(やまごぼうの一種)をつなぎに使うそばが残る地域は珍しとされる
- **自然薯**を使ったそばやつなぎの種別は多様

## ? 特徴を生み出した要因

やせた土地・ 寒暖差	植生	織物産業	寺社・霊山
---------------	----	------	-------

# 08 おやき

Oyaki



## このエリアならではの特徴

- **おやき**といえば長野県といわれるほど、おやきづくりは今なお盛ん。雑穀をこねて焼くタイプや小麦をこねて蒸かすタイプあり
- 魚沼地方や県境付近では雑穀や米粉などを使った**あんぼ**や**ちやのこ**を生産

## ? 特徴を生み出した要因

地質や 気候	味噌・漬物 製造業	農作業の 携帯食	観光地として の発達
-----------	--------------	-------------	---------------

# 09 きのこと

Mushroom



## このエリアならではの特徴

- **えのきたけ**の生産量は長野・新潟の両県で国内シェア8割、このエリアは主な産地の一つ
- **まいたけ**の生産量は新潟・長野の両県で国内シェア7割弱、このエリアは主な産地の一つ
- **ぶなしめじ**の生産量は長野・新潟の両県で国内シェア6割、このエリアは主な産地の一つ
- **エリンギ**や**なめこ**も同じく主産地の一つ

## ? 特徴を生み出した要因

山地と 植生	豪雪	農閑期	技術開発
-----------	----	-----	------

# 10 果物

Fruit



## このエリアならではの特徴

- **りんご**の生産量は長野県が2位、その多くをこのエリアで生産
- **もも**の生産量は長野県が3位、その多くをこのエリアで生産
- **ぶどう**の生産量は長野県が2位、その多くをこのエリアで生産
- すもも、西洋ナシ、栗などを特産品とする市町村あり

## ? 特徴を生み出した要因

水はけの よい土地	雨の少なさ・ 寒暖差	蚕糸業の 盛衰	研究開発
--------------	---------------	------------	------

# 11 日本酒

Sake



## このエリアならではの特徴

- **酒蔵の数**は新潟県が1位、長野県が3位。そのうち3割近くはこのエリアに密集
- 日本3大**杜氏**の「越後杜氏」をはじめ酒造りの職人が活躍した歴史あり
- **酒米の生産**が盛ん。「山田錦」の生産量に次ぐ「五百万石」、「美山錦」の主な産地
- **清酒の消費量**が国内トップクラスの地区あり

## ? 特徴を生み出した要因

豪雪	米どころ・ 農閑期	街道と 宿場町	人材育成・ 研究開発
----	--------------	------------	---------------

# 12 ワイン

Wine



## このエリアならではの特徴

- **日本ワインぶどうの父**・川上善兵衛が創設した老舗ワイナリーあり
- 「千曲川ワインバレー構想」のエリアは**ブドウ栽培の適地**であり、ワイナリーが密集
- **豪雪地帯**で敢えてブドウを栽培、雪室を備えたワイナリーあり

## ? 特徴を生み出した要因

水はけの よい土地	雨の少なさ・ 寒暖差	農閑期	観光地として の発達
--------------	---------------	-----	---------------

# 13 味噌

Miso



## このエリアならではの特徴

- **味噌蔵の数**は長野県が1位、新潟県が2位。そのうち半数以上がこのエリアに密集
- **味噌の品質**にも高い評価。全国味噌品評会の入賞者がこのエリアに一定数存在
- 上越地方の越後味噌は米麴をふんだんに使用
- 「発酵・長寿県」NAGANO、「発酵のまち上越」など組織的な活動が盛ん

## ? 特徴を生み出した要因

米・大豆の 生産	雪国などの 気候	保存食の 必要性	大都市の 近さ
-------------	-------------	-------------	------------



# 14 繊維

Fiber



💡 このエリアならではの特徴

- 魚沼地方は**カラムシ**(苧麻)で編む布(アンギン)の作り方が伝わる唯一の地域とされる
- 魚沼地方を中心とする**織物業**の歴史は国内有数。国指定伝統的工芸品に6品目の指定あり
- 長野県は明治時代に「**蚕糸王国**」と称された歴史あり
- 上越市を中心とする**細巾織物**の歴史あり。現在はパテンレースの国内唯一の産地

? 特徴を生み出した要因

農閑期	豪雪(湿気や漂白効果)	為政者による奨励	根気強い気質
-----	-------------	----------	--------

# 15 温泉

Hot spring



💡 このエリアならではの特徴

- **温泉の数**は長野県が2位、新潟県が3位。そのうち3分の1がこのエリアに密集
- 野沢、湯田中・渋、湯沢、赤倉、池の平など、**歴史**があり総合的に高い**評価**を受ける温泉地あり
- 日本三大薬湯の松之山温泉など効能で評価される温泉地もあり

? 特徴を生み出した要因

火山の多い地形	大都市の近さ	スキー場
---------	--------	------

# 16 スキー

Sküing



💡 このエリアならではの特徴

- **日本スキー発祥**の流れをくむ歴史の古いスキー場が多数
- **スキー場の数**は長野県が1位、新潟県が3位。そのうち3分の2がこのエリアに密集
- かつては国内の**スキー板製造**の中心的エリア
- オリンピックや世界選手権などに**スキー・スノーボード選手**を数多く輩出

? 特徴を生み出した要因

豪雪	火山などの地形	温泉地	大都市の近さ・交通網
----	---------	-----	------------

# 17 ニューツーリズム

New tourism



💡 このエリアならではの特徴

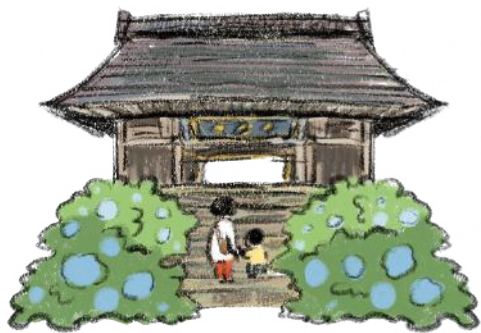
- **グリーンツーリズム**の取組に一定の歴史があり高い評価あり
- **ロングトレイル**は国内の草分け的存在である「信越トレイル」をはじめ数多く存在
- **森林セラピー**基地の認定箇所が数多く存在
- 駅伝など学生の**スポーツ**合宿を受け入れる地区あり

? 特徴を生み出した要因

豪雪	スキー産業の盛衰	自然保護活動	高低差のある地形
----	----------	--------	----------

# 18 寺社

Temples and shrines



💡 このエリアならではの特徴

- **諏訪信仰**の神社数は新潟・長野の両県で約半数。エリア内では上越地方に比較的多数
- **浄土真宗**の寺院が多い上越地方、**曹洞宗**が多い長野地方、**本山修験宗**が多い魚沼地方など寺院の分布は多様
- **山神信仰**の神社数(十二社を含む)は新潟県が1位、長野県が2位。特にこのエリアに集中
- 日本最古とされる仏像を祀る**善光寺**が立地

? 特徴を生み出した要因

信仰拠点の近さ	交通網	農業や山仕事	為政者の意向
---------	-----	--------	--------

# 19 霊山

A sacred mountain



💡 このエリアならではの特徴

- 中世に高い知名度を誇った戸隠をはじめ、様々な**霊山**が密集
- 熊野、白山、出羽三山などの**様々な山岳信仰**による影響あり

? 特徴を生み出した要因

険しい地形	信仰拠点の遠さ	交通網	為政者の意向
-------	---------	-----	--------

# 20 冬のまつり

Winter festival



💡 このエリアならではの特徴

- **小正月の集落行事**が多数、呼び名も多様(どんと焼き、道祖神、どろくじん、さいの神等)
- **現代雪まつり**発祥の「十日町雪まつり」をはじめ、雪を楽しむイベントが多数
- 日本3大火祭りや奇祭などとして注目される行事もあり

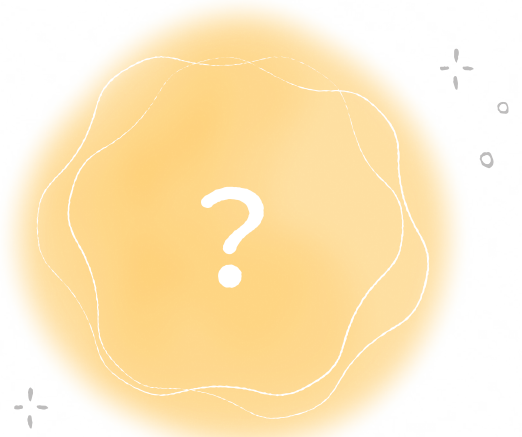
? 特徴を生み出した要因

豪雪	農業	道祖神石像の分布	観光地としての発達
----	----	----------	-----------

Information

まだまだ続きます!

It's still going on



- 21番以降の新しい情報を追加します
- 20番までの情報をバージョンアップします
- 皆さんからの情報もお待ちしております(詳しくはホームページをご覧ください)



## この情報のこだわり

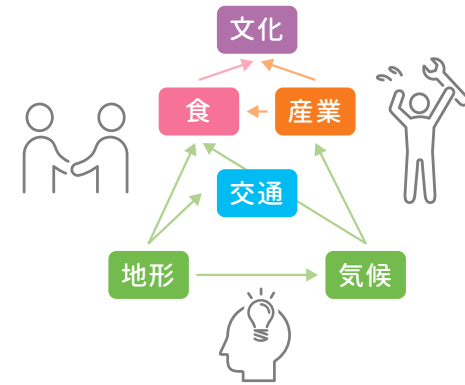
このエリアが将来にわたり豊かであり続けるためには、地域への愛着と誇りを持った人々が  
増えること、みんなで力を合わせ、その源泉となる地域資源を守り育てていくことが大切と考え  
ます。ささやかながらその貢献ができるよう、以下のことにこだわった情報づくりを行います。



### 客観的な特徴に注目する

このエリアに数多くある地域資源のうち、全国有数の特徴として語ることで客観的な情報にこだわって調査を進めます。そのため、地域資源の全国的な分布や現状などを把握した上で、このエリアの特徴を数字で証明できるもの、定性的に語れるもの、根拠が不明確で諸説あるものといった情報の精度やその情報源がわかるよう取りまとめます。

これによって、地域の特徴や立ち位置を理解しやすく、人に伝えることのできる信頼性の高い情報を目指します。



### 特徴の成り立ちを探る

それぞれの特徴の成り立ちには理由があり、物語があります。それらをひも解いていくと、他の地域資源とも影響を及ぼしてきてきたこと、そこに関わった人々の学びやアイデア、懸命な努力や苦勞、出会いなどによって今日に至っていることがわかります。

その過程において、「なぜその特徴が生まれたのか? 何のために生み出したのか?」、「その結果何が生まれたのか?」といった素朴な疑問を突き詰めていくことによって、この地域の面白さや地域づくりの手がかり、本質が見えてくるものと思います。

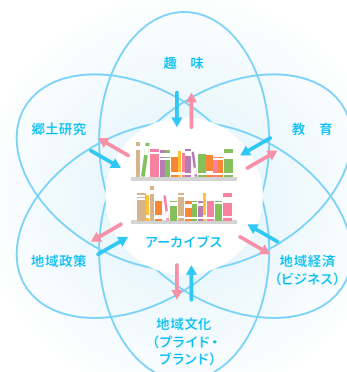


### 未来を考えるきっかけとする

地域資源は、私たちの暮らしに様々な恵みを与えてきた一方、様々な課題も抱えています。中には持続の危機を迎えているものもあります。

これからの時代、課題が山積する人口減少社会においては、地域の存在感や存在意義を見出すことが重要であり、そのためには一流の地域資源に磨きをかけ続けることが大切であると考えます。

未来をつくるには歴史から学ぶことが基本となります。地域資源を単なる過去の遺産と捉えるのではなく、未来への糧として情報提供をしていきます。



### アーカイブスを共創する

20のテーマは第一弾の情報として手始めに掲げたものであり、十分に書き加える余地があります。このほかにも様々な特徴や魅力がありますし、今後変化したり新たに生まれてくる特徴もあることでしょう。

そういった意味で、この情報は完成形ではありませんが、教育、ビジネス、まちづくりなどの活動においては一定の役割を果たせると考えます。むしろこの地域やテーマに関心・知識のある方々と共に創り上げ、成長するアーカイブス(記録)となることを願い、発展途上の段階から積極的に公開していきます。

## この情報のつかい方

このような活用方法が広がることを期待しています



### 日々の暮らしに

この地域ならではの特徴を学びたいとき、  
知人・友人に伝えたいときなど  
この地域を改めて知るきっかけに

〈 地域にあるものの見え方が変わり  
暮らしが豊かになるかも 〉



### 学校教育・研究活動に

総合的な学習・探求の時間や  
社会科・家庭科教育などの教材に  
この地域の調査研究する際の基礎資料に

〈 教育・研究活動は積み重ねが基本 〉



### 観光・ビジネスに

この地域の魅力を来訪者にご案内できるように

この地域ならではの商品開発や  
観光プラン、ブランドづくりに

〈 地域資源を守り育てるためには  
経済・経営の視点が不可欠 〉



### まちづくりに

過去の地域の成り立ちを学び、現在の立ち位置や  
課題を認識し、未来を考えるヒントに  
地域への愛着や誇り、地域ブランドの醸成に向けて

〈 地域のこれからを語るには  
これまでの歴史を共有することから 〉

## 発行団体の紹介



長野県と新潟県の県境付近に位置する北信・長野・大北地方の一部や上越・魚沼地方に着目し、持続可能な地域づくりに向けた学びや交流を深める会であり、広域・異業種の連携によって2015年度から活動を行っています。

キャッチフレーズは「まなぶ・つながる・はじまる」——この地域に関心を持つ人々が知恵や情報を持ち寄り、地域の素晴らしさを再発見したり、自身の活動へのモチベーションを高めたり、切磋琢磨できる友人関係や地域づくりのパートナーを見つけたり、新たなアイデアや活動を生み出すなどのきっかけづくりを目指しています。

### 〈 実行委員会構成組織 〉

一般社団法人 信州いいやま観光局  
飯山市を中心に信越自然郷9市町村の  
観光地域づくりを実践

長野県飯山市飯山1110-1  
info@iiyama-ouendan.net  
https://www.iiyama-ouendan.net/

一般社団法人 雪国観光圏  
新潟・群馬・長野県内の7市町村による  
広域観光圏の形成を推進

新潟県南魚沼郡湯沢町大字湯沢2431-1  
info@snow-country.jp  
http://snow-country.jp/

上越市創造行政研究所 **事務局**  
上越市役所内の自治体シンクタンクとして  
地域の政策形成を支援

新潟県上越市木田1-1-3  
shinetsu-kenkyo@city.joetsu.lg.jp  
https://www.city.joetsu.niigata.jp/site/souzou-gyosei/





## Shin-Etsu prefectural border area

信越県境エリアの地域資源情報 —ダイジェスト版—

2022年(令和4年)3月発行

編集／上越市創造行政研究所

協力／上越教育大学

デザイン・印刷／株式会社滝沢印刷

発行／信越県境地域づくり交流会実行委員会

地域資源の詳細な情報はホームページに掲載しています。

<https://www.hashicore-shinetsu.jp/resources>



この冊子は、上越教育大学公募型地域貢献事業および一般社団法人北陸地域づくり協会「北陸地域の活性化」に関する研究助成事業を活用して作成しました。