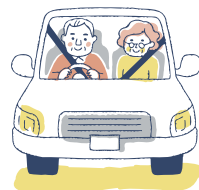


### 高齢者の安全運転支援装置 設置経費の一部を補助します

安全運

転支援機  
能を有す  
るドライ  
ブレコー  
ダーまた  
は後付け  
の急発進  
抑制装置  
を新たに  
購入・取り  
付けをする  
際の経費の  
一部を補助  
します。



市内に住所を有する65歳以上（今年度中に65歳になる人を含む）で市税を滞納していない人

他○補助金の額Ⅱ最大2万円（補助対象経費の2分の1まで、100円未満切り捨て）

○注意事項Ⅱ必ず購入・設置前に申請してください。予算額に達し次第終了します

甲申請書に必要事項を記入し、必要書類を添付の上、市民安全課または各総合事務所へ持参または郵送で提出してください

※申請書の様式は、申請先にあるほか、市ホームページからダウンロードできます

市民安全課  
☎025・520・5661

詳しくは



### 児童手当現況届の提出が 必要な人は6月30日（金） までに提出を

対象者には必要な書類を送付済みです。忘れずに提出してください。

対現況届の提出が必要な人  
・離婚協議中で配偶者と別居している人  
・配偶者からの暴力などにより、住民票の住所地は他の市町村であるが、上越市から児童手当を受給している人

支給要件児童の戸籍がない人  
・そのほか、上越市から提出の案内があった人

問子ども政策課（☎025・520・5726）



### 保育士の就職活動や 現場復帰を支援します

求人情

報検索や  
就職に向  
けた相  
談、施設  
見学の橋  
渡しなど  
を行います。



時月～金曜日の午前9時～午後4時（年末年始、祝日を除く）

所新潟ユニゾンプラザ3階（新潟市中央区上所）

対保育士資格を持つ人（取得見込み含む）で就職活動中の人

問新潟県保育サポートセンター  
☎025・281・5572

詳しくは



### 小型除雪機購入費の 一部を補助します

除雪車が入らない道路（市道・私道）を、地域の皆さんが共同で除雪する場合に、小型除雪機の購入費の一部を補助します。

対原則5戸以上で共同して除

雪を行う団体

他補助金の額Ⅱ新品の小型除雪機（13馬力以上の性能を有するもの）の購入費の40パーセント以内（上限80万円）

申問8月31日（金）までに道路課

雪対策室（☎025・520・5778）、または各総合事務所



### 6月1日（木）～7日（水）は 水道週間です

65回目

となる今年

は「水道水安心・安全

これから「水をス

ローガン

に全国で展開しています。

市では、市民の皆さんから水道事業の仕組みや水道水の安全性を知っていただくため、「じょうえつ



や小学生向けの「水道出前講座」などを行っています。限りある水資源を大切にしましょう。

問ガス水道局経営企画課（☎025・522・5514）

### 守ろう！電波のルール

6月1

日（金）～10

日（土）は、

電波利用

環境保護

周知啓発

強化期間

です。

私たち

みんなの財産である電波の良好な利用環境を守るため、不法無線局をなくし、電波を正しく使しましょう。

電波に関することは、信越総合通信局までお気軽にご相談ください。

問信越総合通信局 ○不法無線局に関することⅡ監視調査課（☎026・234・9976）

○放送の受信障害に関することⅡ受信障害対策官

（☎026・234・9991）

詳しくは

