

上越市結婚活動支援補助金事業について

1 事業概要

出逢いの場への参加を後押しするため、上越商工会議所と協調し、県の婚活マッチングシステム「ハートマッチにいがた」への入会登録料を助成する。

<参考>ハートマッチにいがたの概要

- ・ 県が導入した婚活マッチングシステムで、新潟県に在住・在勤、または新潟県内への居住を希望する 20 歳以上の結婚を希望する独身男女に、出逢いの機会を提供しているもの。
- ・ 平成 28 年から事業をスタートし、これまでに 180 組以上の成婚実績。

2 予算

110,000 円 (40 人程度の利用見込み)

※入会登録料 11,000 円 (30 歳以上) のうち、登録者本人が 5,500 円 (1/2)、上越商工会議所と市がそれぞれ 2,750 円 (1/4) ずつの負担を想定。

※市は商工会議所に対して補助金を交付。

3 スケジュール (予定)

時期	項目
R5. 5 月	補助申請 (上越商工会議所→市)
6 月	交付決定 (市→上越商工会議所)
7 月～	受付開始
	～事業実施～
R6. 3 月中下旬	受付締切
R6. 3 月下旬	実績報告 (上越商工会議所→市)

上越市若者活躍応援補助金事業について

1 事業概要

①事業目的

柔軟で斬新な発想により、まちの活性化や賑わい創出、関係人口創出につながる活動にチャレンジする若者または団体を後押しする。

②交付対象

- ・市内に在住し、または市内に通勤若しくは通学している若者
- ・市内に在住し、または市内に通勤若しくは通学している若者が半数を占めている団体

③補助対象事業

第2期上越市まち・ひと・しごと創生総合戦略に掲げた基本的方向性に合致する事業

④補助対象経費

補助対象事業実施に必要な経費（会場費、広告費、消耗品費、講師謝金等）

⑤補助金の額

補助対象経費の最大 70%（限度額 15 万円）

2 予算

600,000 円（限度額 15 万円×4 件の利用見込み）

※審査を実施し、得点の上位から順に採択

3 スケジュール（予定）

時期	項目
R5. 5 月 31 日	申請募集締切
6 月中旬	申請事業審査・採択通知
	～事業実施～
R6. 3 月中下旬	実績報告

若者のまちづくり活動を を応援します!!

最大15万円補助

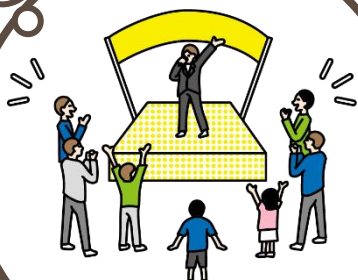
若者世代の柔軟で斬新な発想による、まちの活性化につながる活動を支援します。

例えば...

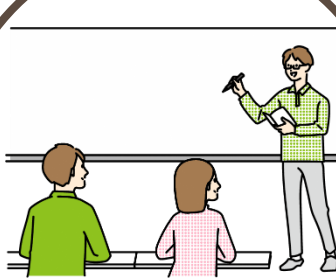
ケース1

ケース2

ケース3



まちを盛り上げるイベント
を開催したい!



まちのことについて
みんなで考えたい!



まちの魅力を発信したい!

対象者: 【個人】市内在住者又は市内に通勤・通学している18歳以上39歳以下の人
【団体】上記の人が半数を占めている団体

対象事業: 第2期上越市まち・ひと・しごと創生総合戦略に掲げた方向性又は考え方と合致する事業(詳しくは市ホームページをご覧ください)

補助割合: 補助対象経費の最大70%(但し限度額15万円)

流	れ:	申請募集期間	令和5年4月3日~5月31日
		申請事業審査	6月中旬(予定)
		採択通知	6月下旬(予定)
		採択事業数	4件程度
		事業実施	採択通知受領後~
		実施報告	令和6年3月15日

申し込み方法

申請書類一式に必要な事項を記入の上、
持参またはメールにて申し込みください

申し込み締切
令和5年5月31日まで



お問い合わせ

上越市 総合政策部 総合政策課

〒943-8601 上越市木田1-1-3

TEL:025-520-5624 メール:sou-seisaku@city.joetsu.lg.jp