

パスポートの申請は お早めに

パスポートは申請から受け取りまで、休日を除いて8日間かかります。また、申請受け付けには一人当たり30分程度時間がかかり、内容によっては、新潟県パスポートセンターへの確認が必要になります。その場合、新潟県パスポートセンターの受付時間外は申請受け付けできません。申請時間と日程に余裕を持ち、早めの申請をお願いします。

所申請窓口 市民課、各総合事務所、南・北出張所 **時**受付時間 平日午前8時30分～午後5時15分(新潟県パスポートセンター 午前9時～午後5時) **問**市民課 (☎025・520・5687)

上越市オリジナル出生 婚姻届を作成しました

結婚、出産という人生の大きな節目を迎える人を祝福し、すてきな思い出としていただくため、市オリジ



お知らせ

ナルの届け書を作成しました。複写式になっており、届け書の記入内容の一部を記念として手元に残すことができます。

オリジナル届け書は、市民課、各総合事務所、南・北出張所で希望者に配布します。出生届は、出産予定の医療機関にあらかじめ相談ください。
問市民課戸籍係 (☎025・520・5686)

上越市表彰の候補者推薦の 締め切りは7月21日(金)

11月に予定している「上越市表彰」の候補者の推薦を受け付けています。対象や推薦方法など詳しくは、広報上越6月号または市ホームページをご覧ください。

問秘書課 (☎025・520・5612)



子宮頸がん予防ワクチンの接種

子宮頸がん予防ワクチンは、積極的な接種勧奨を差し控えています。ワクチンの有効性が副反応のリス



もよおし・講座

クを上回ると認められたため、個別勧奨を再開しています。対象者には個別に通知をしていますので、ワクチンの有効性や副反応のリスクなどを本人と保護者が十分に理解した上で、接種を希望する人は、体調が良いときに接種を受けましょう。

対①定期接種 小学6年生～高校1年生に相当する年齢の女子 ②接種勧奨差し控え期間中に接種機会を逃した人(平成9年4月2日～平成19年4月1日生まれの女性で、接種を合計3回受けていない人) **問**健康づくり推進課 (☎025・520・5711)



被保険者証の郵送方法 について

国民健康保険、後期高齢者医療の被保険者証の更新に伴う、8月1日から使用する新しい被保険者証は、不在時でも受け取ることができる「普通郵便」で7月中にお送りする予定です。受け取ったことが確実に証明できる「簡易書留」による郵送を希望する場合は、7月5日(金)までにご連

絡ください。

問国保年金課 (☎025・520・5714または025・520・5717)

「おくやみに関する手続きを サポートします

大切な家族が亡くなられた場合に市役所で必要となる主な手続きをご案内し、申請書の作成補助や受け付けなどを行います。

時 開設日 7月3日(月)以降の月々金曜日の午前9時～午後4時(閉庁日を除く) **所** 木田第一庁舎1階(市民課内) **対** 市内に住民登録があった人の遺族・代理人など **目** 事前予約が必要です。希望日の2日前(閉庁日を除く)までに、電話(☎025・520・7471) または市公式LINEで予約してください



市公式LINE

「おくやみガイドブック」の 配布

おくやみに関するさまざまな手続きについて、窓口や持ち物などをまとめたガイドブックを作成しました。市民

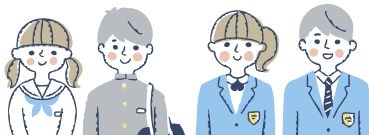
課、各総合事務所、南・北出張所で配布するほか、市ホームページでもご覧いただけます。

問市民課戸籍係 (☎025・520・5686)



7月は青少年の非行・被害防止全国強調月間

7月は、家庭・学校・地域などが連携し、子ども・若者の育成支援に取り組み「青少年の非行・被害防止全国強調月間」です。青少年へあいさつなどの声かけを行い、非行・被害防止にご協力をお願いします。



55人の青少年健全育成委員がゲームセンターや大型商業施設、駅周辺などを巡回し声かけを行っています。また、青少年の健全育成に関する相談も行っています。

問青少年健全育成センター (☎025・544・4690)

募集

無料相談