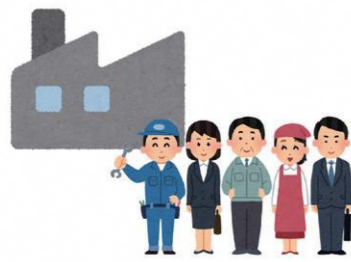


04 point 中小企業等への支援



支援金支給上限額
30万円

- 市内に事業所を有する中小企業、個人事業主、公益財団、農業者などが対象
- 令和4年度に支払った光熱水費、燃料費の合計額の26.8%に相当する額を支給

05 point 介護及び障害者施設への支援



物価高騰の影響額の
約5割を支援

- 市内で介護保険施設及び障害者施設等を運営する法人が対象
- 物価高騰の影響額の概ね5割を目安として、施設の定員等に応じて支援

02 point 生活支援給付金



非課税世帯 均等割のみ課税世帯
3万円 1.5万円

- 令和5年度の住民税が非課税または均等割のみ課税の世帯などが対象
- 令和5年8月上旬から支給開始

03 point 子育て世帯への支援給付金

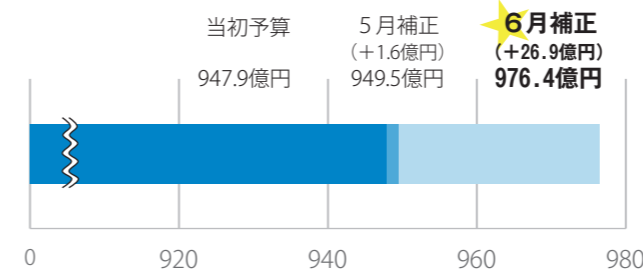


児童1人当たり
1万円

- 18歳までの児童を養育する子育て世帯が対象
- 所得制限なし
- 令和5年8月上旬から支給開始



令和5年度予算額の推移



6月定例会では、エネルギー等の物価高が続いていることから、生活困窮世帯や子育て世帯、中小企業等に向けた支援に要する費用などを増額する補正予算が審査されました。今定例会の注目すべき5つのポイントをご紹介します。

01 point 畜産農家への支援

乳用牛1頭当たり
7.2万円交付

- 乳用牛または肉用牛を飼養する市内の畜産農家が対象
- 粗飼料の価格上昇分に係る費用を飼養頭数に応じて交付
- 肉用牛の支援金単価は、繁殖44,000円/頭、肥育等19,000円/頭



5月臨時会

年4回の定例会のほかに、緊急に審議しなければならない議案等がある場合、臨時会が召集されます。

point 指定管理者の指定

新たな指定管理者を令和5年6月から指定

- くわどり湯ったり村、ゆったりの家
指定管理者を公募し、応募があった3社の中から、長野県で同様の施設の管理運営等の実績がある「オーガニックリゾートホールディングス株式会社」を指定
- ヨーデル金谷
同施設の元従業員が設立した「株式会社ミーナハラipe」を指定

次のページで
これら補正予算等に関する
注目の質疑をご紹介します！



令和5年度の補正予算などを審査する

6月定例会

3・6・9・12月に開催される定例会のうち、6月定例会の内容をお知らせします。
6月定例会は、主に今年度の当初予算に追加や変更を加える補正予算を審査しました。

6月定例会の流れ

- 1 本会議 市長による議案の提案説明 6/6 ㊦
- 2 本会議 総括質疑 6/6 ㊦
議員が提案された議案に対し質疑を行う
- 3 本会議 委員会付託 6/6 ㊦
4つの常任委員会に審査を付託することを決定
- 4 委員会 常任委員会 6/7 ㊦～12 ㊦
総務・厚生・農政建設・文教経済の各常任委員会に分かれて審査
- 5 本会議 一般質問 6/13 ㊦～16 ㊦
議員が市政全般に渡って質問し、市の見解を聞く(関連記事12ページ)
- 6 本会議 委員長報告 6/20 ㊦
各常任委員会での審査結果を全員で共有
- 7 本会議 採決 6/20 ㊦
議案等の可否を決める(関連記事11ページ)

※今定例会では、「採決」の前の「討論」が行われませんでした。