

令和5年度 上越市露店市場運営委員会 次第

日時：令和5年11月30日（木）午後3時～

会場：レインボーセンター 多目的ホール

1 開 会

2 挨拶

3 委員長、副委員長の選出

4 議 事

（1）露店市場出店状況の報告について

- ・露店市場出店数の実績について【資料1】
- ・小学校による朝市への出店状況について【資料2】

（2）朝市の入込調査結果について【資料3】

（3）朝市の活性化に向けた取組について

- ・取組実績【資料4】
- ・イベント開催実績【資料5】

（4）移動露店について

- ・令和6年度の移動露店市場開設予定について【資料6】

（5）その他

- ・「反社会的勢力でないことの表明・確約に関する同意書」の見直しについて
- ・上越市露店市場管理規則の改正予定について

5 意見交換

6 閉 会

露店市場出店者数推移

◆ 常設露店市場出店者数推移

① 常時出店

市場名	R01	R02	R03	R04	R05
二七の市	35	34	34	30	25
三八の市	33	32	31	26	22
四九の市	25	26	27	22	17
一の日市	9	9	9	6	5
合計	102	101	101	84	69

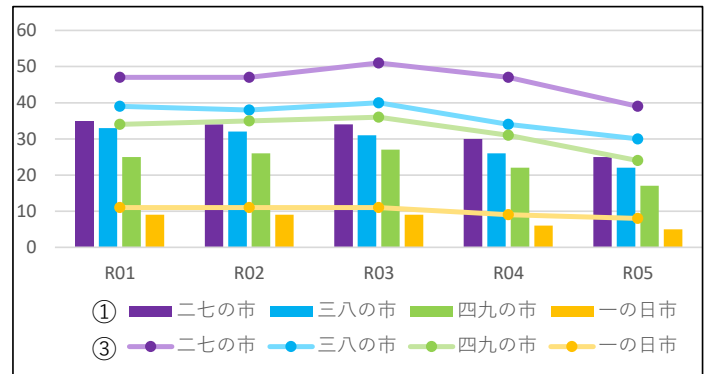
② 1回あたりの臨時出店者数平均

市場名	R01	R02	R03	R04	R05
二七の市	12	13	17	17	14
三八の市	6	6	9	8	8
四九の市	9	9	9	9	7
一の日市	2	2	2	3	3
合計	29	30	37	37	32

※年間72回（一の日市は35回）、小数点以下切上げ

③ 1回あたりの出店者数平均 (①+②)

市場名	R01	R02	R03	R04	R05
二七の市	47	47	51	47	39
三八の市	39	38	40	34	30
四九の市	34	35	36	31	24
一の日市	11	11	11	9	8
合計	131	131	138	121	101



◆ 移動露店市場出店者数推移

市場名	H30	R01	R02	R03	R04	R05
観桜会	295	274	0	40	40	61
八坂神社春祭礼	3	2	0	0	0	0
坂田池観桜会	2	3	0	0	0	11
お引き上げ商工まつり	99	108	0	0	51	77
上越まつり	高田	19	19	0	0	16
	直江津	91	87	0	0	45
	八坂神社	20	20	0	0	16
納涼花火大会（柿崎）	3	7	0	0	10	10
菅原神社例大祭	16	15	0	0	0	0
謙信公祭	9	4	0	0	14	7
八坂神社秋祭礼	2	2	0	0	0	0

小学校による朝市への出店状況について

年度	No	日付	朝市	学校名	出店内容	備考
R05 (6校)	1	10月18日	三・八の市	直江津小学校	ドライフラワー、造花、ビーズ	
	2	11月7日	二・七の市	豊原小学校	さつまいも	
	3	11月22日	二・七の市	上雲寺小学校	お米	
	4	11月24日	四・九の市	春日小学校	お米	
	5	12月1日	一の日市	柿崎小学校	大根	
	6	12月8日	三・八の市	直江津小学校	大根	
	7	12月11日	一の日市	上下浜小学校	大根・カブ	
	8	12月11日	一の日市	柿崎小学校	お米	
R04 (11校)	1	6月2日	二・七の市	上越教育大学附属小学校	アクセサリ、朝市クイズ、ゲームコーナー	
	2	7月8日	三・八の市	直江津小学校	野菜、アクセサリ、雑貨	
	3	7月14日	四・九の市	上越教育大学附属小学校	アクセサリ、雑貨、夏野菜	
	4	9月14日	四・九の市	高士小学校	葡萄（マスカットベリーA）	
	5	10月12日	二・七の市	上越教育大学附属小学校	アクセサリ、雑貨、ゲームコーナー	
	6	10月19日	四・九の市	上越教育大学附属小学校	生活工芸品（木工）	
	7	10月27日	二・七の市	上雲寺小学校	お米	
	8	11月1日	一の日市	吉川高等特別支援学校	玉ねぎ、ラベンダー苗、ポップコーン	
	9	11月11日	一の日市	柿崎小学校	さつまいも、大根	
	10	11月14日	四・九の市	大町小学校	お米	
	11	11月17日	二・七の市	上越教育大学附属小学校	かぶ	
	12			大手町小学校	お米	
		11月21日	一の日市	上下浜小学校	お米、さつまいも	中止
	13	11月22日	二・七の市	上越教育大学附属小学校	大根	
	14	11月24日	四・九の市	上越教育大学附属小学校	生活工芸品（木工）	
	15	11月28日	三・八の市	春日小学校	お米	
	16	12月1日	一の日市	吉川高等特別支援学校	ラベンダー苗、白菜、長ねぎ、安納芋、ポップコーンなど	
	17			上下浜小学校	お米、さつまいも	
				柿崎小学校	お米	中止
	18	12月2日	二・七の市	諏訪小学校	お米、お菓子	
19	12月8日	三・八の市	直江津小学校	アクセサリ、朝市クイズ、ゲームコーナー		
20	12月12日	二・七の市	上越教育大学附属小学校	キャベツ、白菜、ブロッコリー		
R03 (7校)	1	5月17日	二・七の市	上越教育大学附属小学校	手作りの小物屋さん、ゲーム屋さん	
	2	6月9日	四・九の市	上越教育大学附属小学校	手作りの小物屋さん、ゲーム屋さん	6/4から延期
	3	6月17日	二・七の市	大手町小学校	手作り雑貨	
	4	7月13日	三・八の市	直江津小学校	丸えんぴつなす	
	5	7月19日	四・九の市	上越教育大学附属小学校	手作りの小物屋さん、ゲーム屋さん	
	6	9月27日	二・七の市	大手町小学校	手作り雑貨	
	7	9月28日	三・八の市	上越教育大学附属小学校	手作りの小物屋さん、ゲーム屋さん	
	8	10月22日	二・七の市	大手町小学校	さつまいも	
	9			上越教育大学附属小学校	スタンプラリー、手作りの小物屋さん、ゲーム屋さん	イベントとして開催
	10	11月1日	一の日市	柿崎小学校	さつまいも、だいこん	
	11	11月11日	一の日市	柿崎小学校	お米	
	12	11月29日	四・九の市	上越教育大学附属小学校	スタンプラリー、手作りの小物屋さん、ゲーム屋さん	イベントとして開催
	13	12月1日	一の日市	下黒川小学校	お米	
		12月1日	一の日市	柿崎中学校	しおり、メモ帳、ポチ袋	中止
	14	12月2日	二・七の市	上雲寺小学校	お米	
	15			上越教育大学附属小学校	お米	
	16	12月7日	二・七の市	大手町小学校	手作り雑貨	
	12月8日	三・八の市	直江津小学校	だいこん	荒天のため学校で実施	
17			上下浜小学校	お米		

小学校による朝市への出店状況について

年度	No	日付	朝市	学校名	出店内容	備考
R02 (6校)	1	10月22日	二・七の市	大手町小学校	さつまいも	
	2	10月27日	二・七の市	大手町小学校	さつまいも	
	3	10月28日	三・八の市	直江津小学校	ひまわりの種、クイズ	10/23から延期
	4	11月11日	一の日市	下黒川小学校	お米	
	5	11月27日	二・七の市	大手町小学校	羊毛フェルトのペーパーウェイト	
	6	12月7日	二・七の市	上雲寺小学校	お米	
	7	12月8日	三・八の市	有田小学校	お米	
				直江津小学校	大根、さつまいも	荒天のため学校で実施
	8	12月11日	一の日市	上下浜小学校	お米	
9	3月12日	二・七の市	大手町小学校	羊毛フェルトのコースター	2/22から延期	
R01 (12校)	1	7月11日	一の日市	柿崎小学校	お米	
	2	9月11日	一の日市	下黒川小学校	さつまいも	
	3	10月7日	二・七の市	高士小学校	葡萄（マスカットベリーA）	
	4	10月17日	二・七の市	三郷小学校	お米	
	5	10月23日	三・八の市	直江津南小学校	青果	朝市感謝祭
	6	10月24日	四・九の市	大手町小学校	青果	朝市感謝祭
	7	11月1日	一の日市	柿崎中学校	しおり、メモ帳、はしセット	
	8	11月12日	二・七の市	上雲寺小学校	お米	
	9	11月18日	三・八の市	南川小学校	大根	
		11月28日	三・八の市	直江津小学校	大根、遊び場	荒天のため学校で実施
		12月3日	三・八の市	明治小学校	お米、大根	荒天のため中止
	10	12月11日	一の日市	柿崎小学校	お米	
	11			下黒川小学校	大根、クイズ	
	12	12月13日	三・八の市	上下浜小学校	お米	荒天のため12/3→12/13に延期
13	1月17日	二・七の市	南本町小学校	大根、人参		
14	1月23日	三・八の市	保倉小学校	お米		
H30 (11校)	1	7月12日	二・七の市	大町小学校	朝市新聞の配布、お休み処の開設	
	2	7月17日	二・七の市	上越教育大学附属小学校	手作りの小物、遊び屋台	
	3	10月2日	二・七の市	高士小学校	葡萄（マスカットベリーA）	
	4	10月4日	四・九の市	上越教育大学附属小学校	手作りの小物、遊び屋台	
	5	10月19日	四・九の市	三郷小学校	お米	
	6	10月22日	二・七の市	大町小学校	青果	朝市感謝祭
	7	10月23日	三・八の市	直江津南小学校	青果	朝市感謝祭
	8	10月24日	四・九の市	大手町小学校	青果	朝市感謝祭
	9	10月29日	四・九の市	上越教育大学附属小学校	手作りの小物、遊び屋台	
	10	11月12日	二・七の市	上雲寺小学校	お米	
	11	11月14日	四・九の市	大町小学校	お休み処、お楽しみコーナー	
	12	11月19日	四・九の市	上越教育大学附属小学校	手作りの小物、遊び屋台	
	13	11月22日	二・七の市	美守小学校	ねぎ	
	14	11月28日	三・八の市	直江津小学校	紅白大根、遊び場	
	15			明治小学校	お米、大根	
	16	12月12日	二・七の市	大町小学校	飲み物の提供、肩もみ、なぞなぞ、占いなど	
	17	2月7日	二・七の市	上越教育大学附属小学校	手作りの小物、遊び屋台	
	18	2月18日	三・八の市	保倉小学校	お米、学習新聞の配布	
	19	3月4日	四・九の市	上越教育大学附属小学校	手作りの小物、遊び屋台	
	20	3月14日	四・九の市	大町小学校	飲み物の提供、肩もみ	

朝市の入込調査結果について

●令和 5 年度 朝市入込調査結果

市場名	実施日	曜日	天気	入込数※行き帰りの平均						
				男			女			
				60歳以下	60歳以上	小計	60歳以下	60歳以上	小計	
二・七	5月22日	月	曇	328	82	82	164	82	82	164
	5月27日	土	晴	596	92	98	190	171	235	406
	6月17日	土	晴	565	97	72	169	154	242	396
	7月2日	日	晴	649	110	104	214	144	291	435
	7月17日	月	晴	561	66	55	121	198	242	440
	7月22日	土	晴	509	83	82	165	137	207	344
	8月22日	火	晴	328	38	67	105	75	148	223
	10月22日	日	雨のち晴	474	69	107	176	101	197	298
	11月2日	木	曇	316	48	90	138	28	150	178
	11月12日	日	晴のち曇	364	88	88	176	64	124	188
三・八	5月23日	火	雨	95	3	15	18	17	60	77
	5月28日	日	曇	418	73	68	141	144	133	277
	6月3日	土	曇	275	40	43	83	90	102	192
	6月18日	日	晴	1,165	281	137	418	554	193	747
	7月8日	土	曇	222	27	34	61	66	95	161
	7月23日	日	晴	210	35	29	64	67	79	146
	8月3日	木	晴	114	11	28	39	24	51	75
	9月23日	土	曇/雨	435	96	51	147	177	111	288
	10月3日	火	晴	184	8	47	55	34	95	129
	10月8日	日	晴	357	66	67	133	106	118	224
11月3日	金	晴	291	38	51	89	82	120	202	
四・九	5月14日	日	曇	164	16	34	50	32	82	114
	5月24日	水	晴	116	2	20	22	16	78	94
	6月24日	土	晴	120	8	16	24	21	75	96
	7月14日	金	雨/曇	39	0	7	7	4	28	32
	7月29日	土	晴	86	7	16	23	12	51	63
	8月19日	土	晴	59	4	17	21	5	33	38
	10月9日	月	雨	181	43	35	78	59	44	103
	10月14日	土	晴	136	3	25	28	25	83	108
	10月29日	日	雨	96	20	24	44	21	31	52
	11月4日	土	晴	151	18	31	49	42	60	102
11月9日	木	晴	109	4	21	25	14	70	84	
一の日	5月21日	日	晴	160	26	27	53	31	76	107
	6月11日	日	雨	106	18	8	26	33	47	80
	7月21日	金	晴	84	7	21	28	11	45	56
	8月11日	金	晴	127	18	16	34	27	66	93
	9月1日	金	晴	63	5	16	21	11	31	42
	10月21日	土	雨	46	5	12	17	8	21	29
	11月1日	水	晴	108	4	24	28	16	64	80

※一の日の入込調査は、市直営で実施。

●その他

- 入込調査結果をもとに算出した令和 5 年度の年間推計入込数は、約 68,000 人、令和 4 年度は、約 73,000 人、令和 3 年度は、約 63,000 人であった。

朝市の活性化に向けた取組について

年度	項目	概要	実施結果
H30	無料お試し出店	年3回を上限に無料出店を実施	3人が出店 →3人とも継続的な出店には至らず
	小学校との連携	大手町小学校児童による「朝市かわら版」の発行、関係世帯に配付、原稿データを上越観光 Navi へ掲載	
	「朝市販売品カレンダー」の作成	朝市でいつどんなものが売っているのか一覧化し上越観光 Navi へ掲載	
	出店者の PR	出店者の店舗情報を上越観光 Navi へ掲載	
R01	キッチンカー出店に向けた協議	キッチンカーによる出店希望があり、出店に向け協議	R02 から新規出店を開始
R02	自動車による販売エリア別	自動車による販売エリアと、テントによる販売エリアを指定	R03.3 末時点、4 店出店中（延べ 5 店）。 （二七 4 店、三八 3 店、四九 2 店、一の日市 2 店） ※テント→車への切り替えは含まない。
R03	イベント開催	パンまつり、スイーツまつりなどイベントを 8 回開催 （うち 2 回は上越教育大学附属小学校主催）	入込数が 1,000 人を超えるイベントが 4 回、最大で 2,870 人と多くの市民が来場した。 中には初めて来場する市民も多くいた。
	SNS による発信	朝市の開設情報、イベント、小学生の出店などを発信	一定程度の反応があるが、効果は引き続き計測していく。
R04	イベント開催	4 つの市でスイーツまつり、菓子・ぱん'逸品まつり'、はたらく車まつりなど 6 回開催	入込数が 1,000 人を超えるイベントが 3 回、最大で 2,000 人と多くの市民が来場した。 「次回のイベントへの出店や土日祝限定ではあるが、臨時出店を検討したい」と希望する出店者もいた。
	SNS による発信	朝市の開設情報、イベント、小学生の出店などを発信	一定程度の反応があるため、今後も継続する。
R05	イベント開催	4 つの市でスイーツまつり、菓子・ぱん'逸品まつり'など 6 回開催 （うち 2 回は農村振興課と共同で「米粉スイーツ祭り」を開催）	入込数が 1,000 人を超えるイベントが 1 回と昨年度と比較して、減少したが、イベント開催日に雨の日が多く、天候に影響を受けた。 イベントをきっかけに臨時出店を希望する出店者がいた。
	SNS による発信	朝市の開設情報、イベント、小学生の出店などを発信	今後も継続する。

令和4～5年度常設露店市場イベント開催実績

年度	名称	主催	協力団体	開催日時		開催場所	イベント内容	入込数	備考
	朝市 スイーツまつり	・上越市 ・直江津菓子組合	上越朝市組合	6月18日	8:30～11:30	三・八の市	・菓子、パン屋9店 ・バルーン1店 ・直江津菓子組合による大福企画	約1,165人	
	朝市フリマまつり	上越市	上越朝市組合	7月17日	8:30～11:30	二・七の市	・フリーマーケット出店者5店	約561人	
	米粉スイーツまつり	・上越市 (農村振興課・観光振興課)	上越朝市組合	9月23日	8:30～11:30	三・八の市	・菓子屋8店 ・米粉スイーツ企画	約435人	天候：雨
	一の日市 菓子・ぱんまつり	上越市	頸北菓子組合	10月1日	9:00～11:30	一の日市	・柿崎区・吉川区・大潟区の菓子店・ぱん店9店が出店 ・各店舗の自慢の菓子・ぱんを販売	約925人	
	米粉スイーツまつり	・上越市 (農村振興課・観光振興課)	上越朝市組合	10月9日	8:30～11:30	四・九の市	・菓子屋8店 ・米粉スイーツ企画	約181人	天候：雨
	朝市 フリマまつり	上越市	上越朝市組合	10月29日	8:30～11:30	四・九の市	・5店のフリーマーケット出店者	約96人	天候：雨

令和4～5年度常設露店市場イベント開催実績

【資料5】

年度	名称	主催	協力団体	開催日時		開催場所	イベント内容	入込数	備考
令和4年度	三八祭り	三八朝市周辺まちづくり協議会	・上越市 ・上越朝市組合	5月3日	8：30～11：30	三・八の市	・直江津祇園囃子披露 ・直江津菓子組合によるかしわ餅企画 ・画 11店のイベント出店者	—	
	朝市 和スイーツまつり	・上越市 ・直江津菓子組合	上越朝市組合	6月18日	8：30～12：00	三・八の市	・13店の菓子、パン屋出店 ・1店の花屋出店 ・直江津菓子組合によるどら焼き企画 ・画	約1,245人	
	夏 ひんやりスイーツまつり	上越市	上越朝市組合	7月24日	8：30～12：00	四・九の市	・7店の菓子屋出店 ・※うち2店は朝市通常出店者 ・冷たいスイーツ、パンの販売	約570人	
	朝市 食とアートまつり	・上越市 ・直江津菓子組合	上越朝市組合	9月23日	8：30～12：00	三・八の市	・8店の菓子屋出店 ・直江津菓子組合によるおはぎ企画 ・2店のワークショップ出店 ・1店のバルーンアート出店	約1,096人	うみまちアートと連携し、市場内に「おさかなをつくろう」の出張ブースを設置
	一の日市 菓子・ぱん'逸品まつり'	上越市	頸北菓子組合	10月1日	9：00～11：30	一の日市	・柿崎区・吉川区・大潟区の菓子店・ぱん店7店が出店 ・各店舗の自慢の菓子・ぱんを販売	約790人	
	朝市 はたらく車まつり	上越市	上越朝市組合	11月3日	8：30～12：00	三・八の市	・消防車2台、パトロールカー1台、自衛隊車両1台、道路パトロールカー1台 ・7店のパン屋出店 ・その他スイーツ等の販売	約2,000人	
	朝市 フリマまつり	上越市	上越朝市組合	11月12日	8：30～12：00	二・七の市	・5店のフリーマーケット出店者	約730人	

令和 6 年度移動露店市場開設予定

市場名		開設日（期間）※予定
観桜会		3月29日（金）～4月14日（日）
八坂神社春祭礼		4月27日（土）、28日（日）
坂田池観桜会		4月上旬～4月中旬 ※イベント開催日：4月9日（日）
お引き上げ商工まつり		6月20日（火）～22日（木）
上越まつり	高田	7月24日（水）、25日（木）
	直江津	7月26日（金）
	八坂神社	7月28日（日）、29日（月）
納涼花火大会（柿崎）		8月11日（金）
菅原神社例大祭		8月18日（日）
謙信公祭		8月下旬 ※イベント開催日未定
八坂神社秋祭礼		8月27日（火）、28日（水）

第 99 回観桜会移動露店市場について

○開設期間

令和 6 年 3 月 29 日（金）～4 月 14 日（日） ※17 日間

（会期と同様）

○出店条件

露店連絡係と協議中

【参考：露店の開設規模（店舗数）】

第 94 回	第 95 回	第 96 回	第 97 回	第 98 回
全国(271)	コロナ中止	上越地域(40)	上越地域 (40)	県内 (61)