

単位：千円

事業名	本年度	前年度	比較
配水施設更新事業	101,544	68,975	32,569
経費内訳			
土地	3,629	機械装置	73,906
構築物	24,009		
【目的】 更新時期を迎えた配水施設の計画的な更新を行い、安全で安定した給水を図る。			
【概要】 アセットマネジメント（資産管理）に基づいた上越市水道事業施設整備計画をもとに施設の更新を行う。			
＜主な費用＞			
構築物	中郷区福崎地内減圧弁入替工事		6,977 千円
	大島区下達地内減圧室築造工事		6,050 千円
	増沢ポンプ場場内配管更新工事		5,918 千円
機械装置	牧区各配水池計装機器更新工事		45,100 千円
	板倉区栗沢ポンプ場送水ポンプ等更新工事		7,497 千円

単位：千円

事業名	本年度	前年度	比較
基幹管路耐震化事業	807,036	1,093,676	△ 286,640

経費内訳

構築物	258,600	導管本支管	548,436
<特定財源> 補助金		115,293	

【目的】

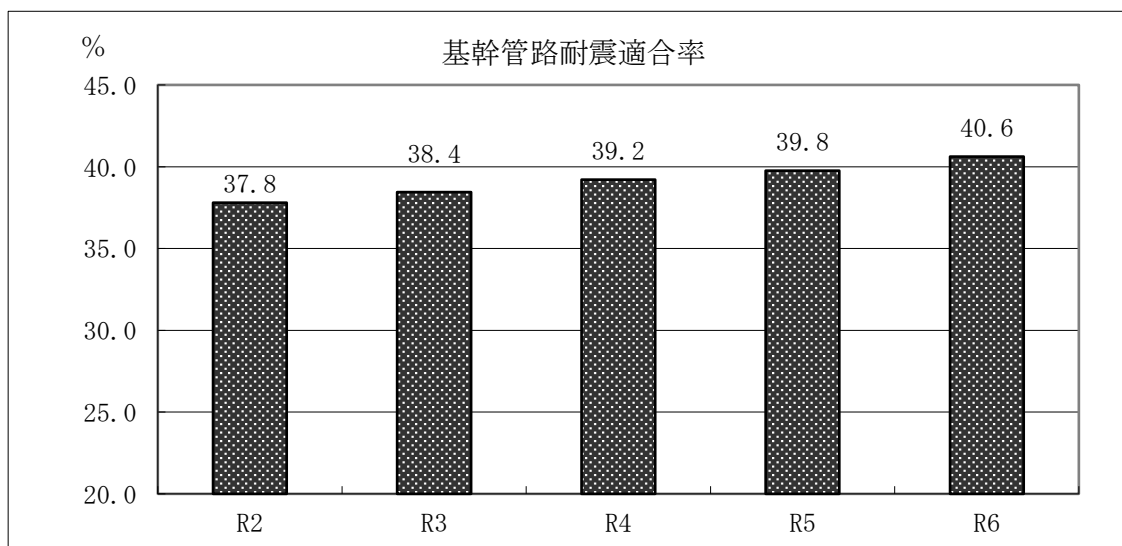
地震等による断・減水区域を縮小し災害復旧期間を短縮するため、給水区域を結ぶ基幹管路の耐震化を進め、災害に強い水道給水網を構築し、安全で安定した給水を図る。

【概要】

国の交付金事業を活用し、浄水場から病院や避難所への基幹管路を優先的に整備することにより、災害時のリスク軽減を図る。

工事延長 φ700～50 L=5,095m

令和6年度末見込みの基幹管路耐震適合率40.6%（目標値40.6%）
※基幹管路総延長537.6kmのうち218.3km耐震化



単位：千円

事業名	本年度	前年度	比較
管路更新事業	1,095,063	1,190,659	△ 95,596
経費内訳			
導管本支管	1,095,063		
<特定財源>			
工事負担金	185,314		
【目的】			
水道管の更新を計画的に行い、安全で安定した給水を図る。			
【概要】			
漏水事故歴のある管路や埋設年度の古い管路を選定し、更新を進める。			
工事延長 φ200～50 L=6,820m			

単位：千円

事業名	本年度	前年度	比較
設計業務	31,484	29,144	2,340
経費内訳			
導管本支管	31,484		
【目的】			
水道本支管工事の設計を行い、設計図及び設計書を作成する。			
【概要】			
CAD設計積算システムを使用して設計積算を行うとともに、設計業務の一部を委託する。			
<主な費用>			
導管本支管	本支管工事設計業務委託料		17,160 千円

単位：千円

事業名	本年度	前年度	比較
その他建設改良費	1,688,789	1,778,890	△ 90,101

経費内訳

土地	854	導管給水管	137,439
車両運搬具	2,028	ソフトウェア	3,467
工具器具備品	44,303	企業債償還金	1,126,316
水道メーター	3,656	投資有価証券	200,000
導管本支管	170,726		
<特定財源>			
繰入金	119,167	工事負担金	163,153

【概要】

低金利環境が続く中、内部留保資金の一部を比較的高利な中長期の債券で運用する。

<主な費用>

職員給与費（設計監督業務に係る職員分）

単位：千円

区分	職員数	給料	手当	法定福利費	合計
本年度	12人	46,077	29,359	15,662	91,098
前年度	12人	47,459	29,738	16,138	93,335
比較	0人	△ 1,382	△ 379	△ 476	△ 2,237

※手当は児童手当を除く

車両運搬具	車両入替1台	2,028 千円
工具器具備品	仮想デスクトップ環境構築費（ガス事業と折半）	33,925 千円
導管本支管	消火栓関連工事など導管本支管工事費	89,208 千円
ソフトウェア	ガス水道ポータルサイト構築費（ガス事業と折半）	1,650 千円
	立会受付システム構築費	911 千円
企業債償還金	既発債償還元金	1,126,316 千円
投資有価証券	債券購入費	200,000 千円

5 第3次水道事業中期経営計画業務指標との比較

業務指標名	単位	指標の 優位性	計画	予算	比較	増減理由
有収率	%	↑	91.9	91.9	0.0	—
基幹管路耐震適合率	%	↑	40.6	40.6	0.0	—
管路老朽化率	%	↓	0.3以下	0.2	△0.1	更新需要のピークを平準化すべく老朽管の更新を進めるため、計画値よりも健全性を保っている。
職員資格取得度	件/人	↑	1.45	1.52	0.07	職員の資格取得件数が増加したため、計画を上回る。
収納率	%	↑	99.5	99.5	0.0	—
経常収支比率	%	↑	118.5	108.9	△ 9.6	経常収入では給水収益が計画より減少し、経常支出では動力費等の経費が増加したため、計画値を下回る。

※指標の優位性： ↑ 高いほうが望ましい ↓ 低いほうが望ましい

- ・業務指標は、毎年度の予算、決算において計画値との比較を行い、事業の評価・分析及び進捗管理を行う。

6 導管本支管等工事箇所明細

地区名	口径 (mm)	延長 (m)	事業名※	ページ
(1) 安江2丁目ほか地内	φ 150	L= 71	基幹管路	84
(2) 高土町3丁目地内	φ 150~ 50	L= 296	基幹管路	85
(3) 南高田町地内	φ 250	L= 150	基幹管路	86
(4) 木田2丁目地内	φ 100	L= 80	基幹管路	87
(5) 安江1丁目地内	φ 250	L= 80	基幹管路	84
(6) 安江2丁目ほか地内	φ 75~ 50	L= 12	管路更新	84
(7) 高土町3丁目地内	φ 150~ 50	L= 187	管路更新	85
(8) 中央4丁目地内	φ 150~100	L= 87	管路更新	88
(9) 中央4丁目地内	φ 150	L= 180	管路更新	88
(10) 国府3丁目地内	φ 200~ 50	L= 330	管路更新	89
(11) 春日山町1丁目地内	φ 200~ 50	L= 275	管路更新	90
(12) 藤野新田地内	φ 200	L= 80	管路更新	91
(13) 東城町2丁目地内	φ 100~ 50	L= 300	管路更新	92
(14) 大貫4丁目地内	φ 150~100	L= 225	管路更新	93
(15) 大字上中田地内	φ 150~ 50	L= 275	管路更新	94
(16) 大字茨沢地内	φ 100~ 50	L= 225	管路更新	95
(17) 大貫1丁目地内	φ 100~ 50	L= 185	管路更新	96
(18) 大字中ノ俣地内	φ 75~ 50	L= 115	管路更新	97
(19) 春日山町1丁目地内	φ 50	L= 20	管路更新	98
(20) 大字米岡地内	φ 100~ 50	L= 290	管路更新	99
(21) 大字安江地内	φ 50	L= 20	管路更新	100
(22) 大字石沢地内	φ 50	L= 10	管路更新	101
(23) 春日山町1丁目地内	φ 100~ 75	L= 9	管路更新	90
(24) 東城町1丁目地内	φ 200	L= 70	その他	102
(25) 柿崎区上直海地内	φ 50	L= 75	管路更新	103
(26) 柿崎区上直海地内	φ 50	L= 130	管路更新	103
(27) 柿崎区上直海地内	φ 50	L= 90	管路更新	103
(28) 柿崎区江島新田地内	φ 150	L= 15	管路更新	104
(29) 柿崎区山谷地内	φ 75~ 50	L= 310	管路更新	105
(30) 柿崎区三ツ屋浜地内	φ 75~ 50	L= 115	管路更新	106
(31) 大潟区潟町地内	φ 200	L= 285	基幹管路	107
(32) 大潟区潟町地内	φ 200	L= 220	基幹管路	107
(33) 大潟区九戸浜地内	φ 200~ 75	L= 175	基幹管路	108
(34) 大潟区犀潟地内	φ 150	L= 490	基幹管路	109
(35) 大潟区潟町地内	φ 50	L= 69	管路更新	107
(36) 大潟区潟町地内	φ 100~ 50	L= 150	管路更新	107
(37) 大潟区九戸浜地内	φ 50	L= 5	管路更新	108
(38) 大潟区潟町地内	φ 100~ 50	L= 80	管路更新	110
(39) 大潟区潟町地内	φ 100~ 75	L= 250	管路更新	110
(40) 頸城区花ヶ崎地内	φ 50	L= 14	管路更新	111
(41) 吉川区梶地内	φ 75	L= 25	管路更新	112
(42) 吉川区泉地内	φ 100	L= 25	管路更新	113

地区名	口径 (mm)	延長 (m)	事業名	ページ
(43) 吉川区竹直地内	φ 700	L= 140	基幹管路	114
(44) 吉川区竹直地内	φ 700	L= 60	基幹管路	114
(45) 中郷区岡川地内	φ 150	L= 903	基幹管路	115
(46) 中郷区岡川地内	φ 150～ 50	L= 1,315	基幹管路	116
(47) 清里区今曾根地内	φ 150～ 50	L= 465	管路更新	117
(48) 三和区野ほか地内	φ 75～ 50	L= 205	管路更新	118
(49) 三和区野地内	φ 50	L= 25	その他	118
(50) 三和区本郷地内	φ 150	L= 45	その他	119
(51) 大島区仁上地内	φ 150	L= 250	基幹管路	120
(52) 大島区下達地内	φ 50	L= 38	管路更新	121
(53) 安塚区下船倉地内	φ 100	L= 160	管路更新	122
(54) 浦川原区顕聖寺地内	φ 150～ 75	L= 380	基幹管路	123
(55) 市内各所 (下水道関連)	φ 250～ 50	L= 1,974	基幹管路・管路更新	
(56) 市内各所 (消火栓関連)	φ 100		その他	

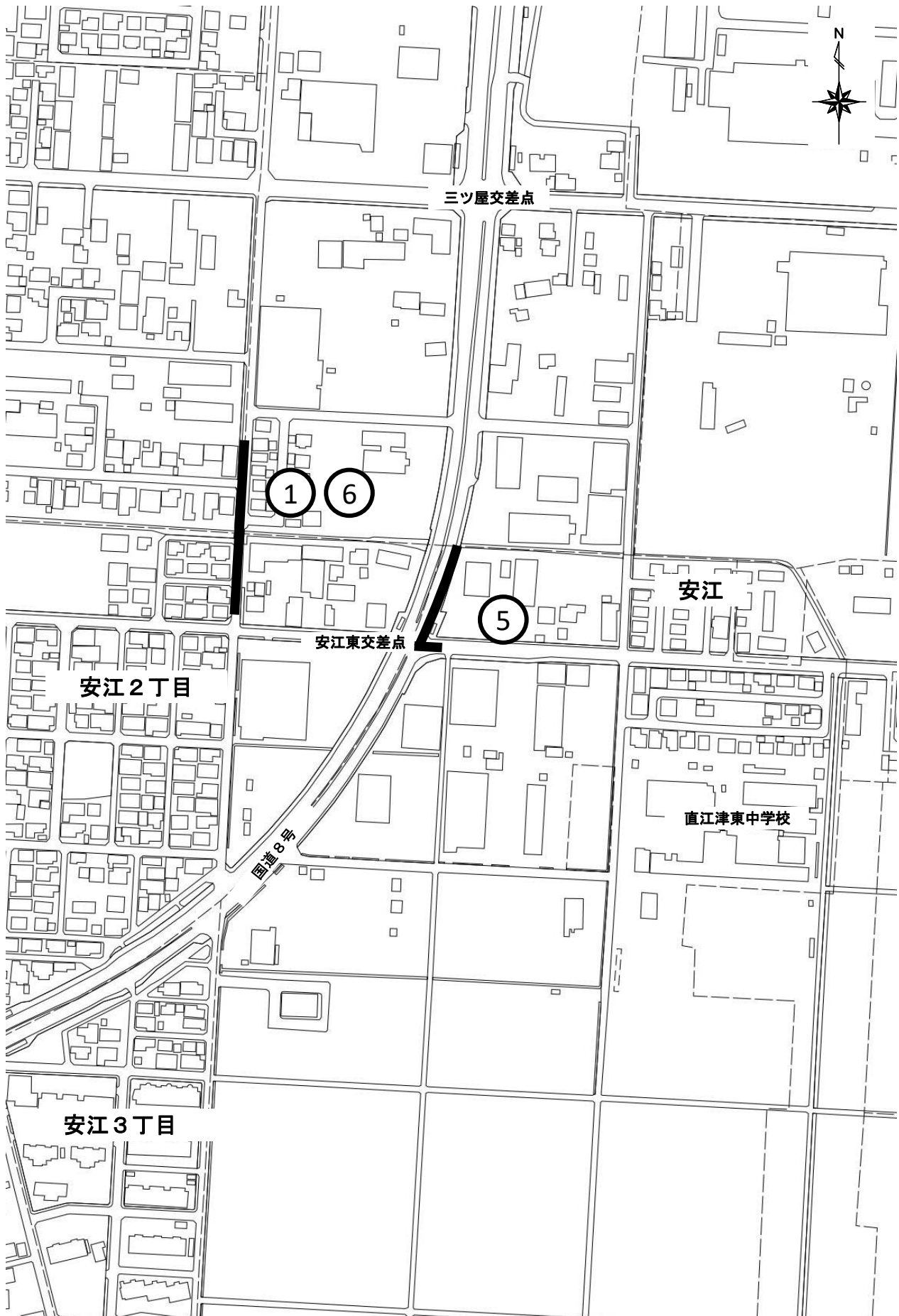
※事業名は下記のとおり

基幹管路：基幹管路耐震化事業

管路更新：管路更新事業

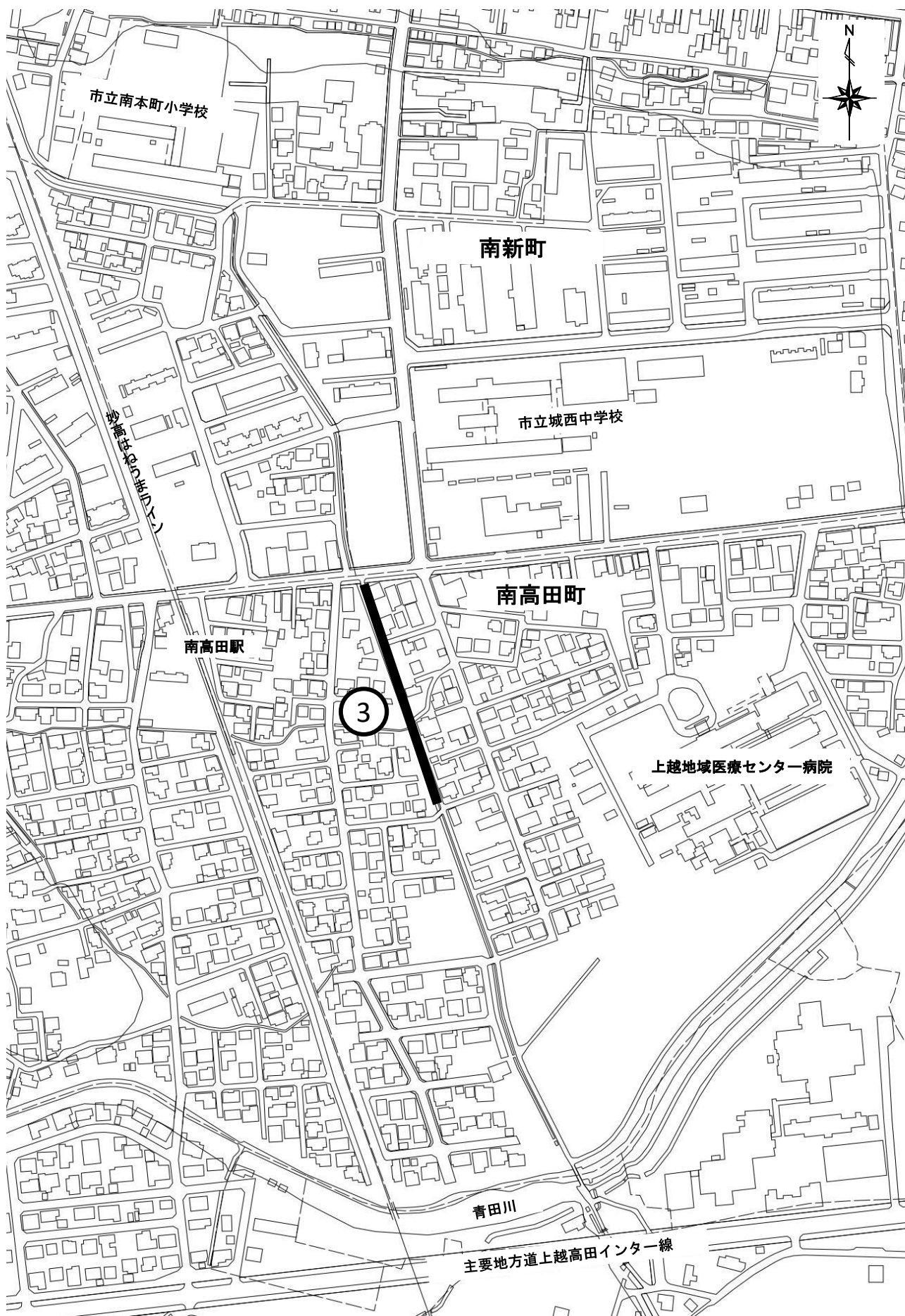
その他：その他建設改良費 (消火栓工事に関連する工事等、上記事業に該当しない事業)

水道工事予定箇所図(合併前上越市) 1/19

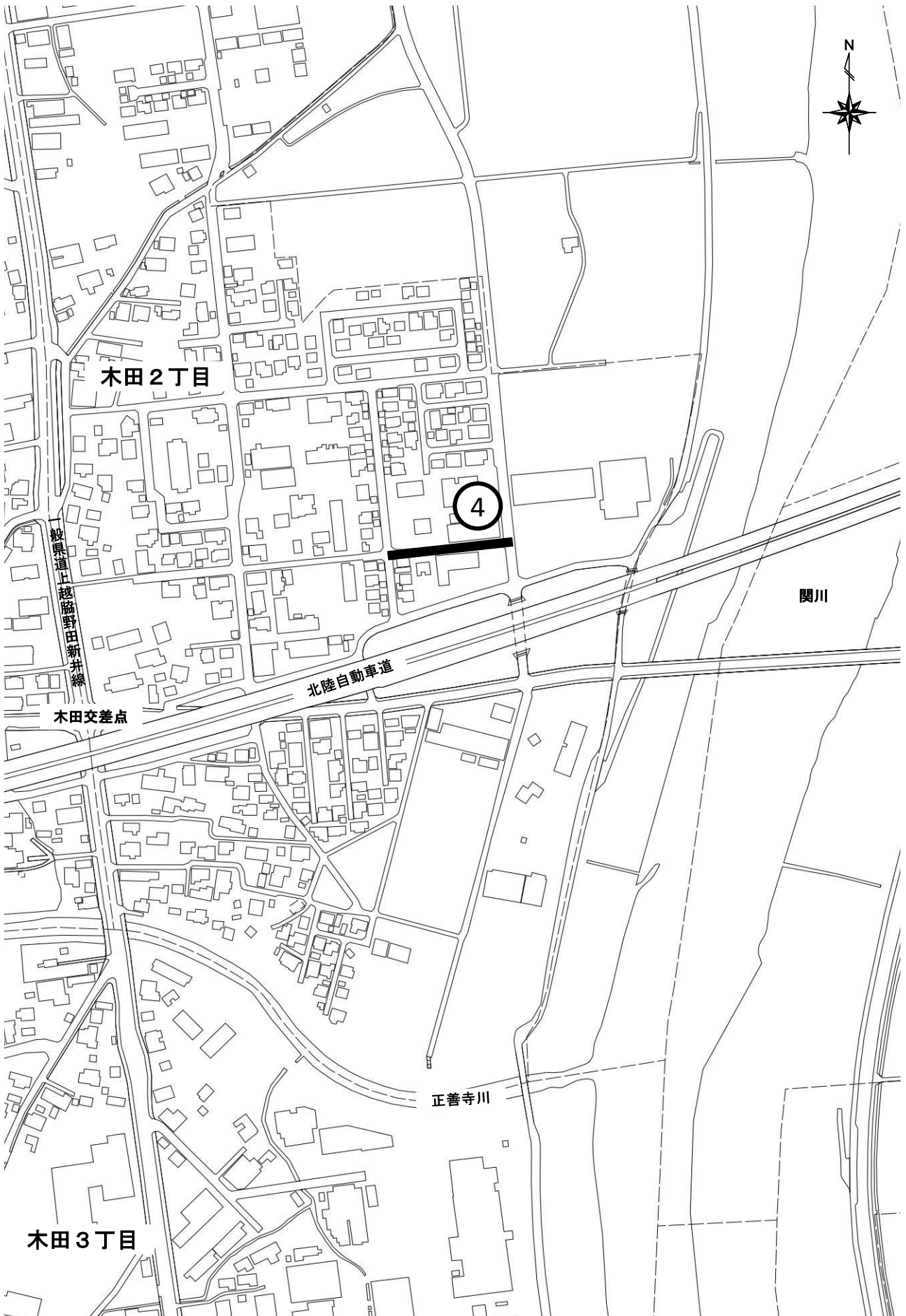


水道工事予定箇所図(合併前上越市) 2/19





水道工事予定箇所図(合併前上越市) 4/19

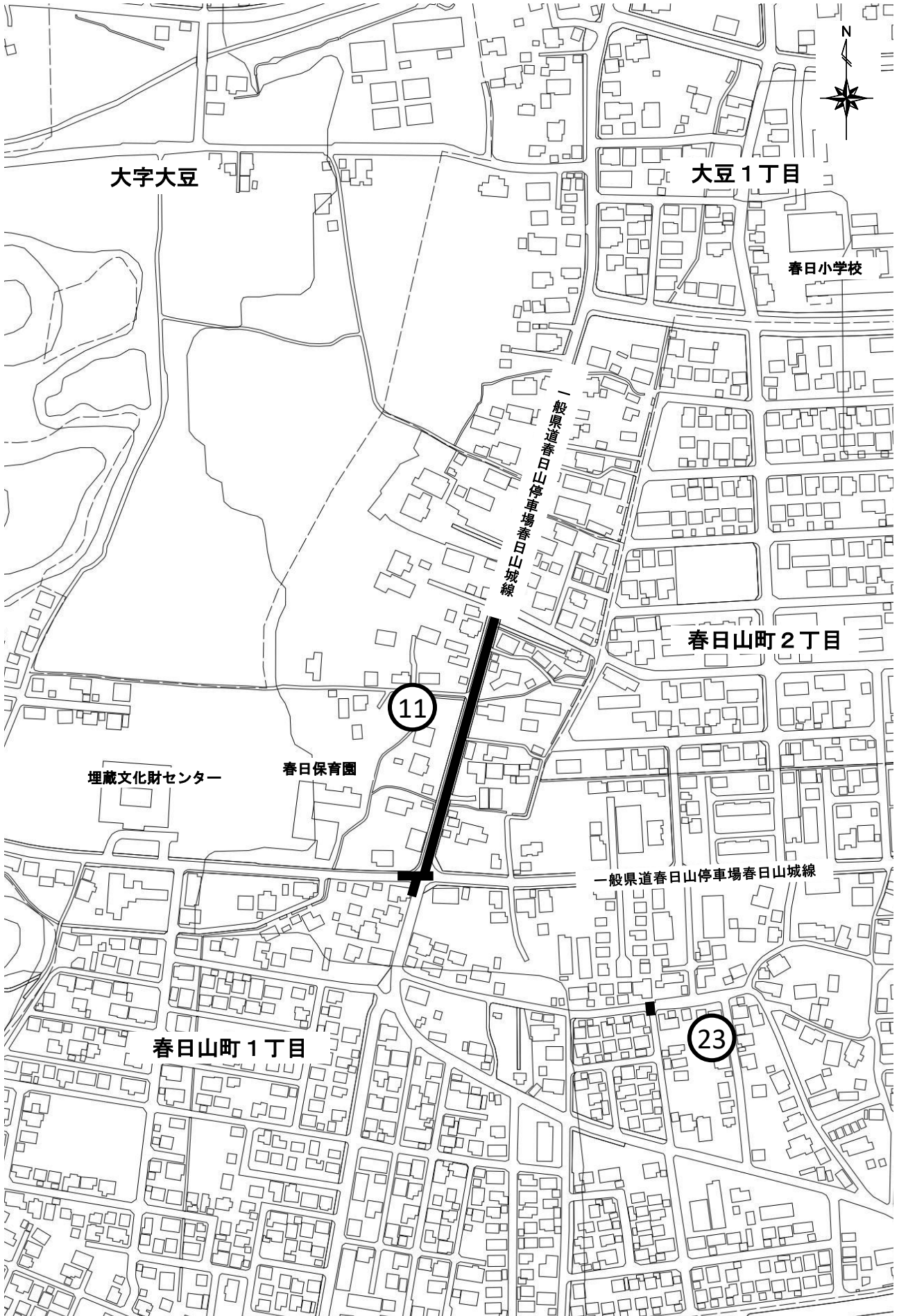


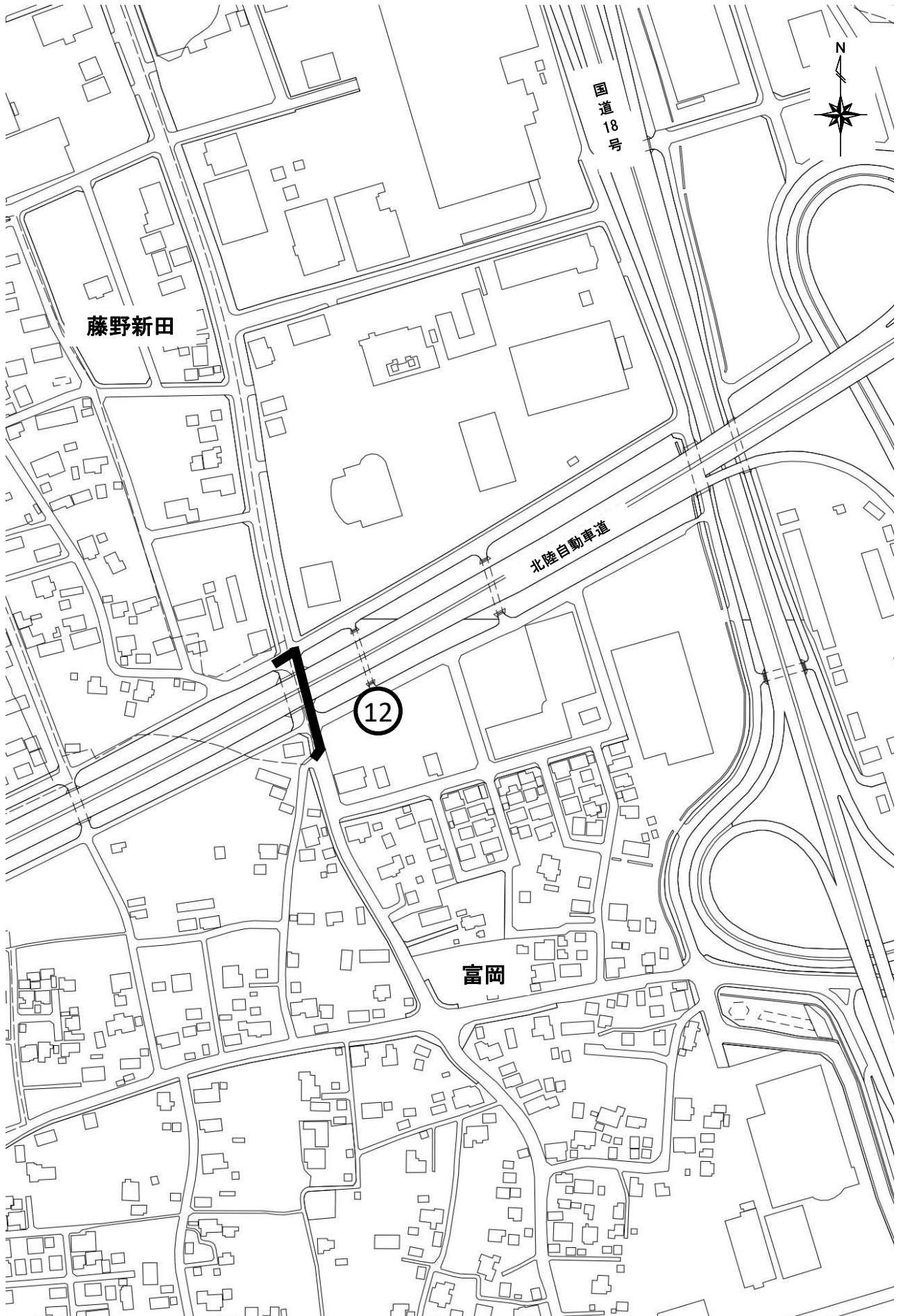
水道工事予定箇所図(合併前上越市) 5/19





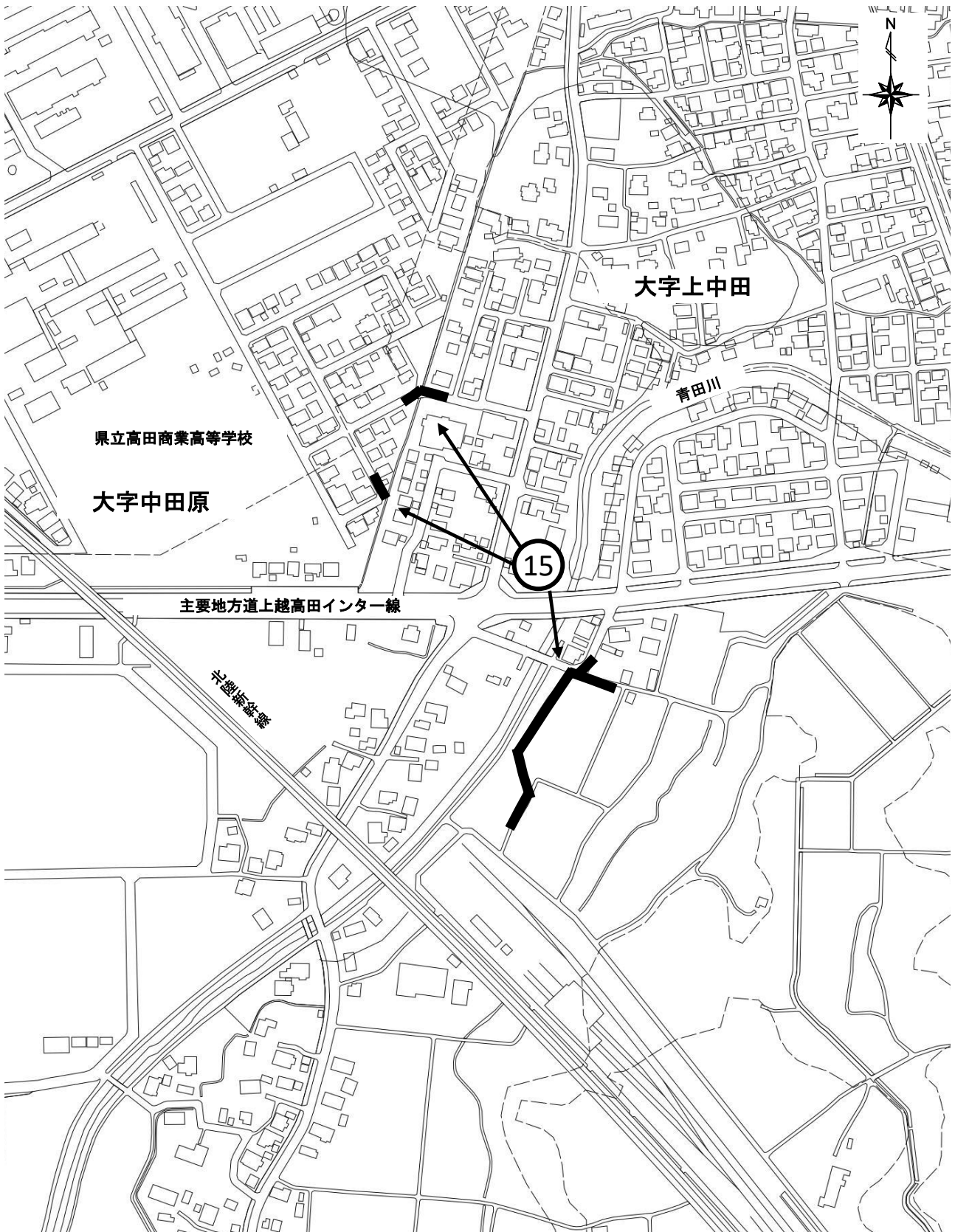
水道工事予定箇所図(合併前上越市) 7/19

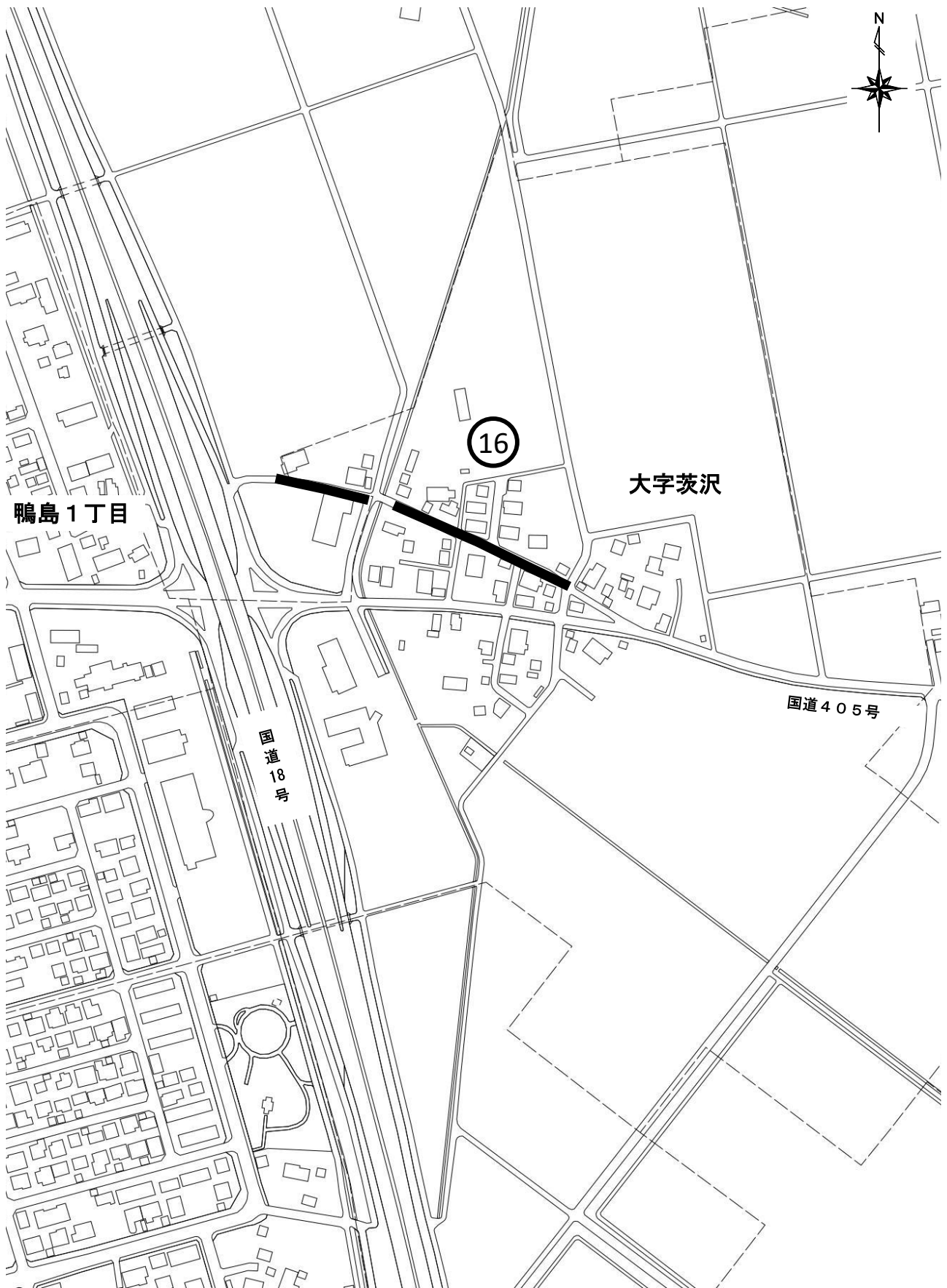


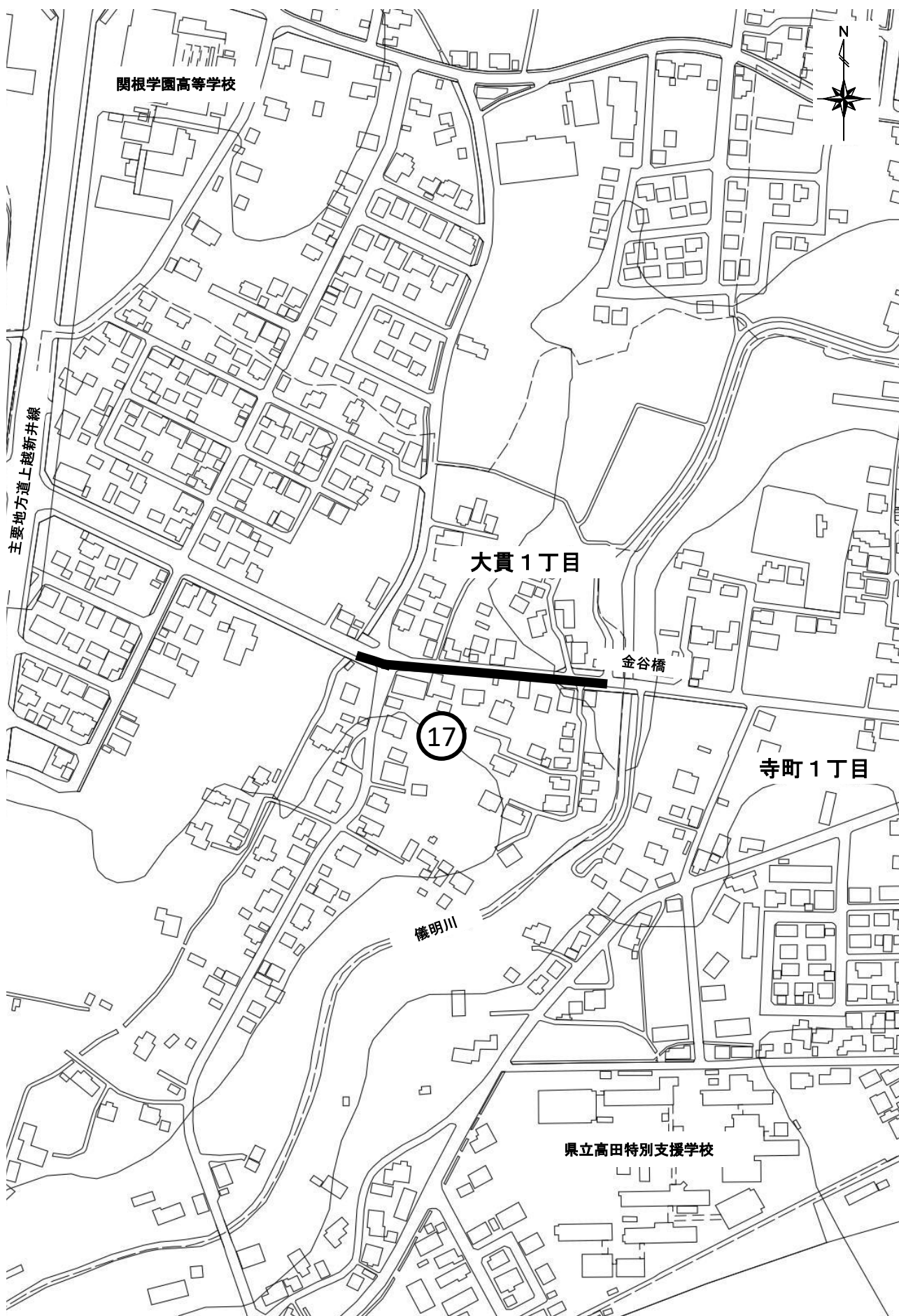


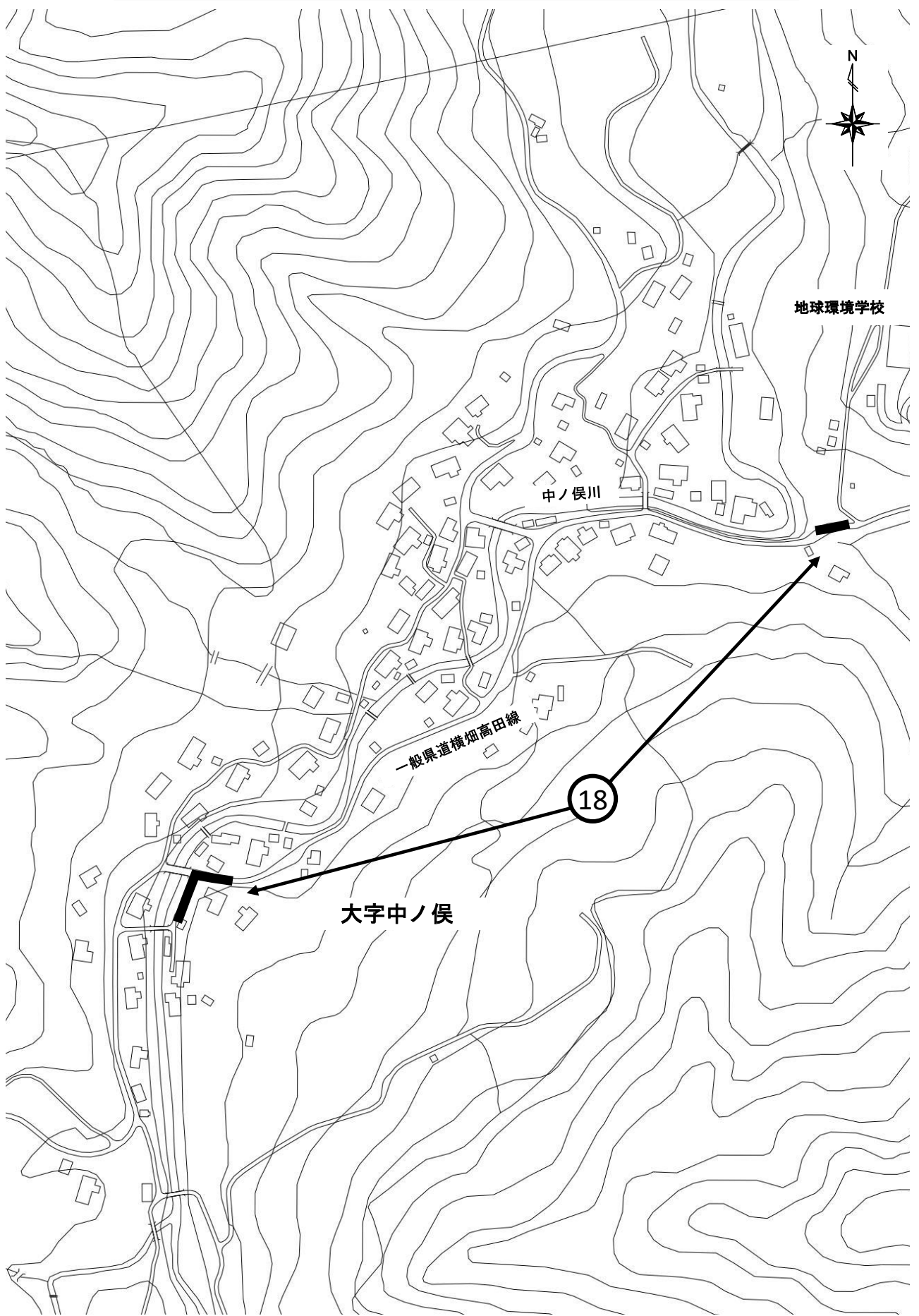




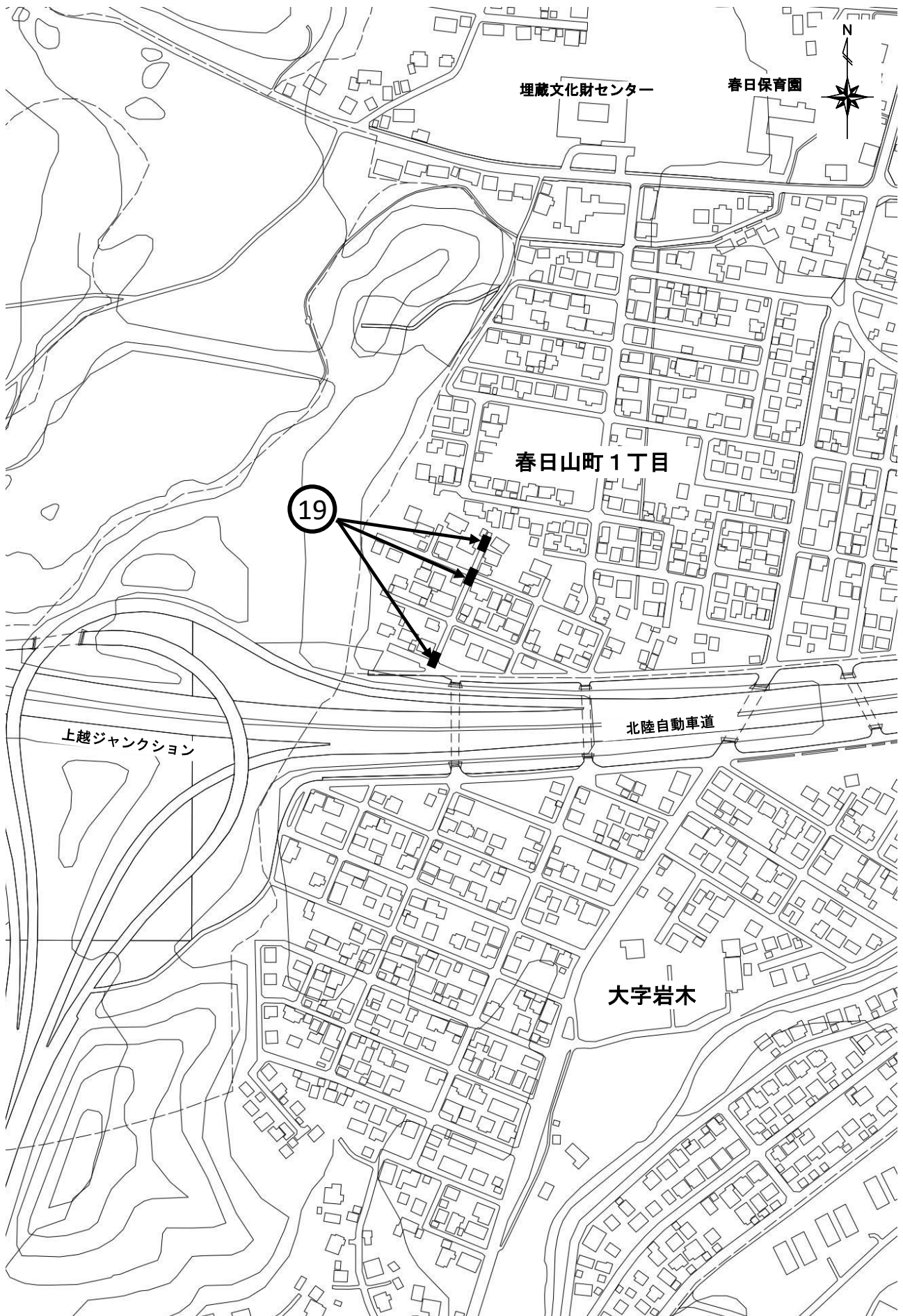


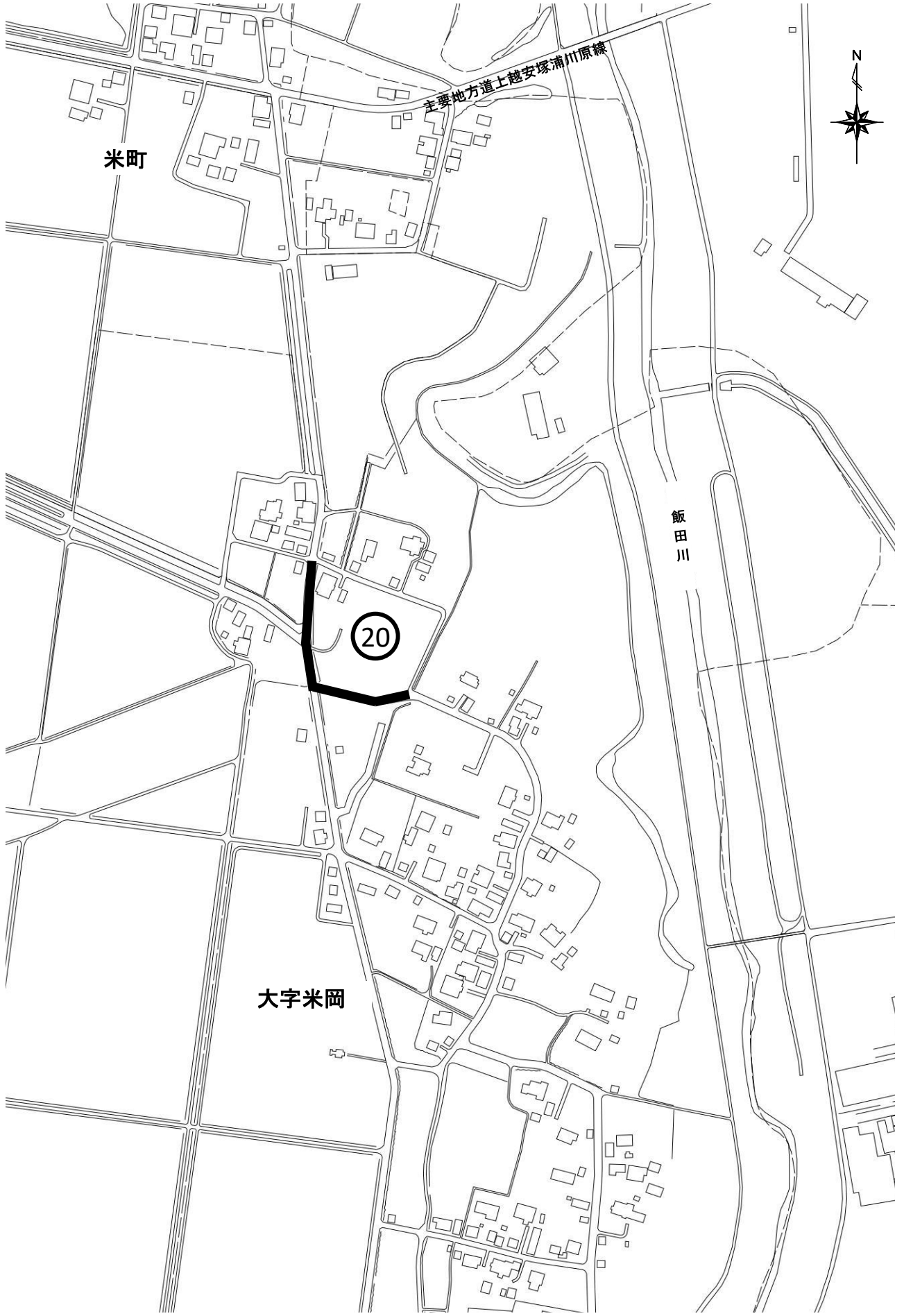


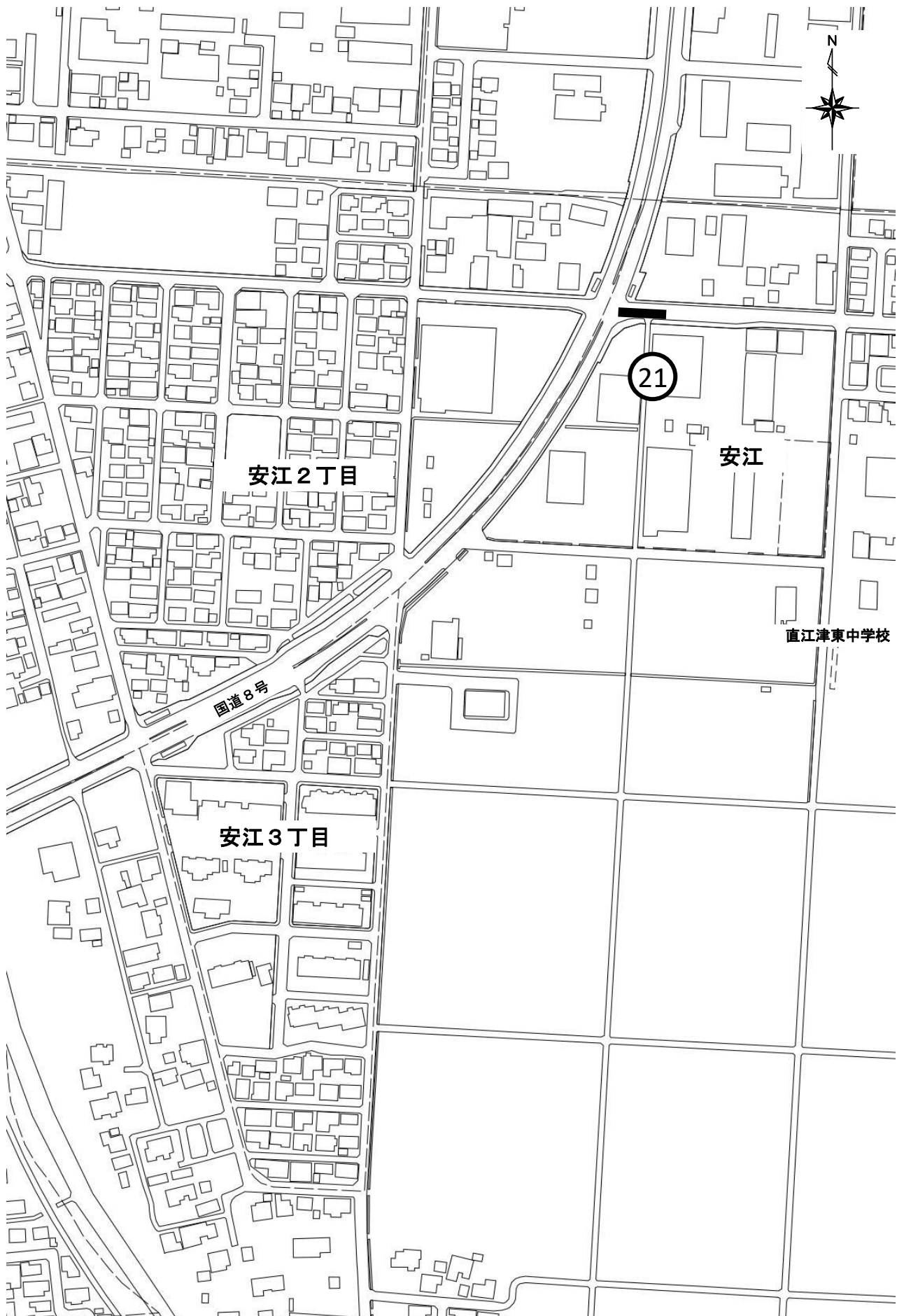


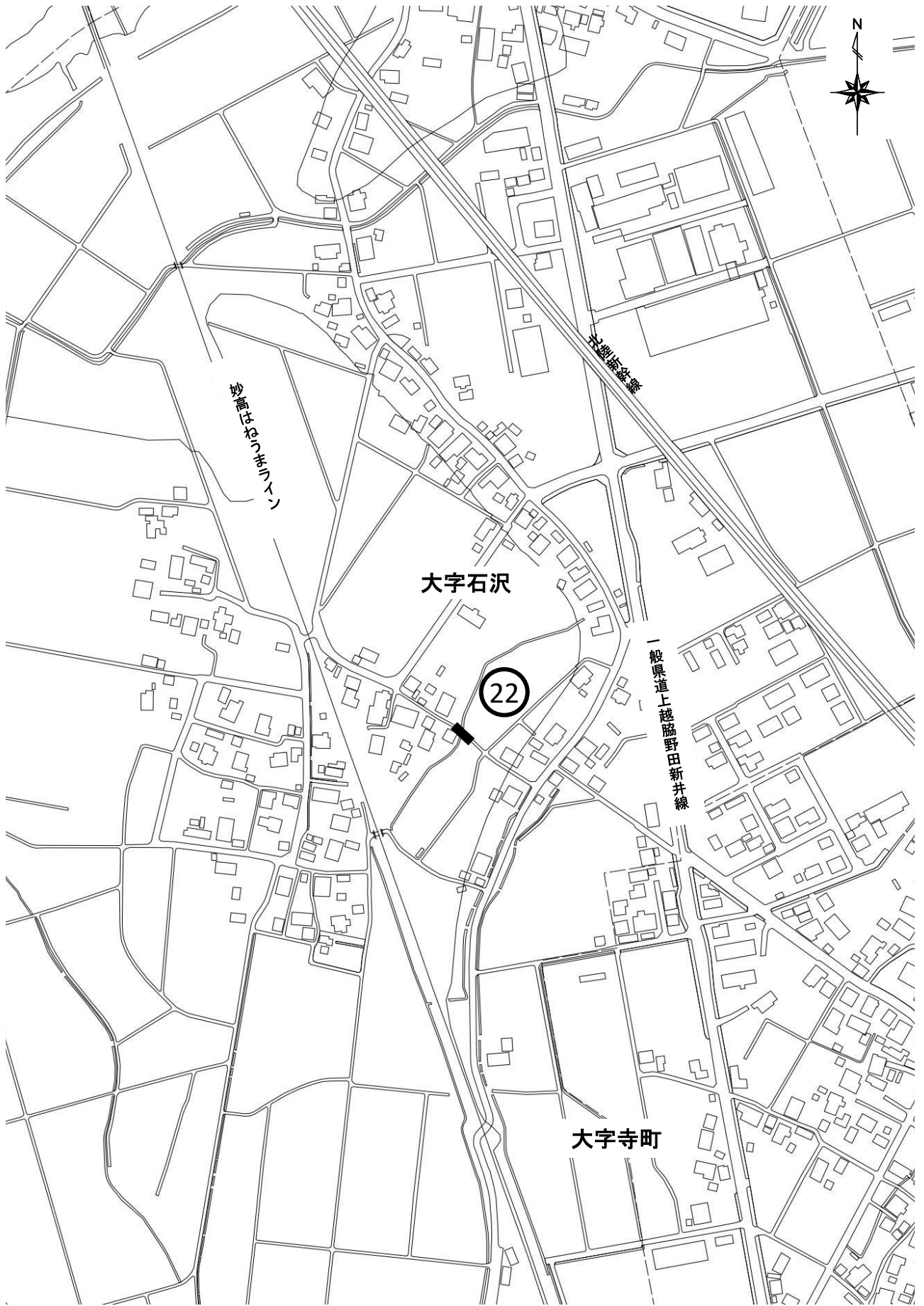


水道工事予定箇所図(合併前上越市) 15/19



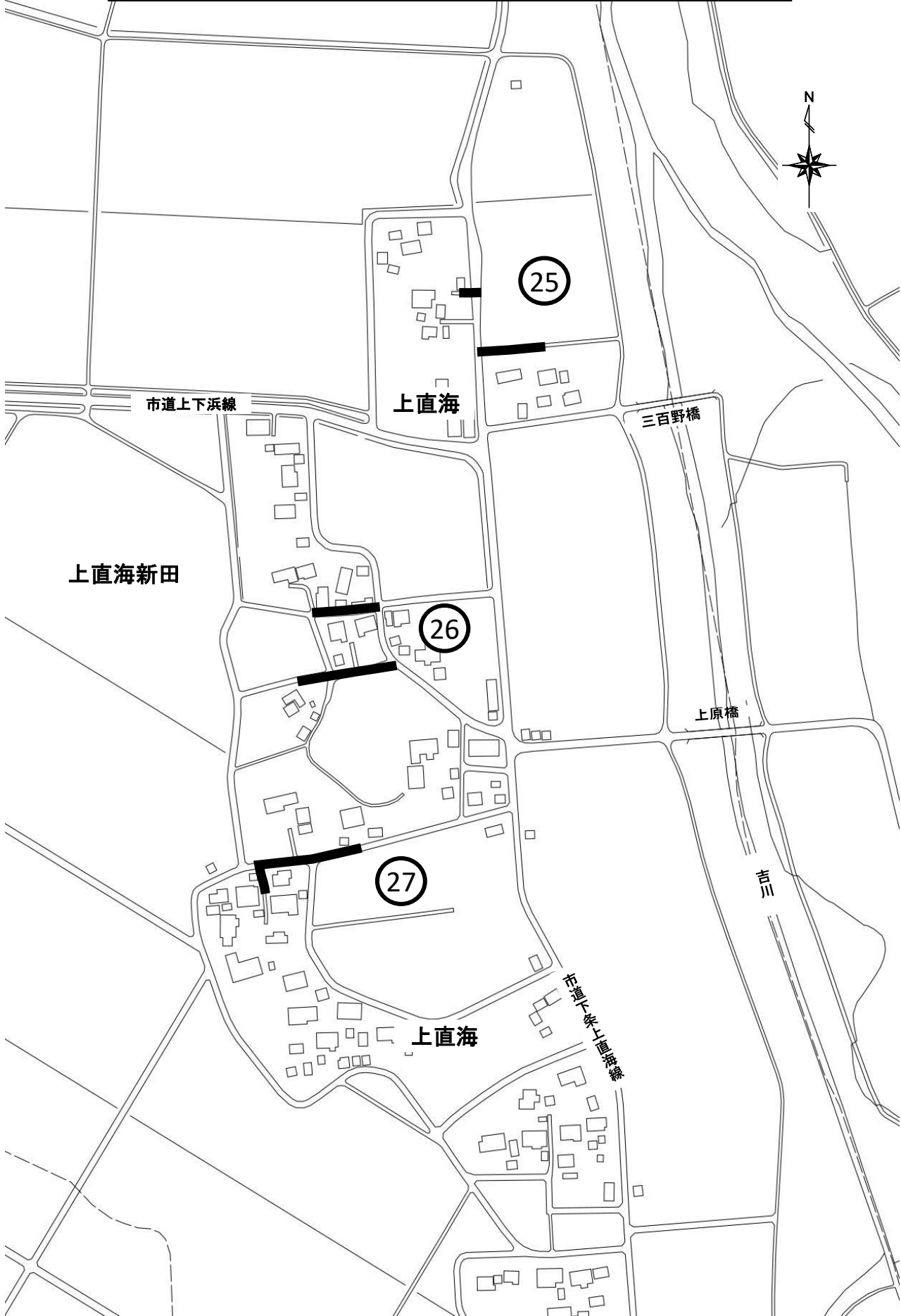








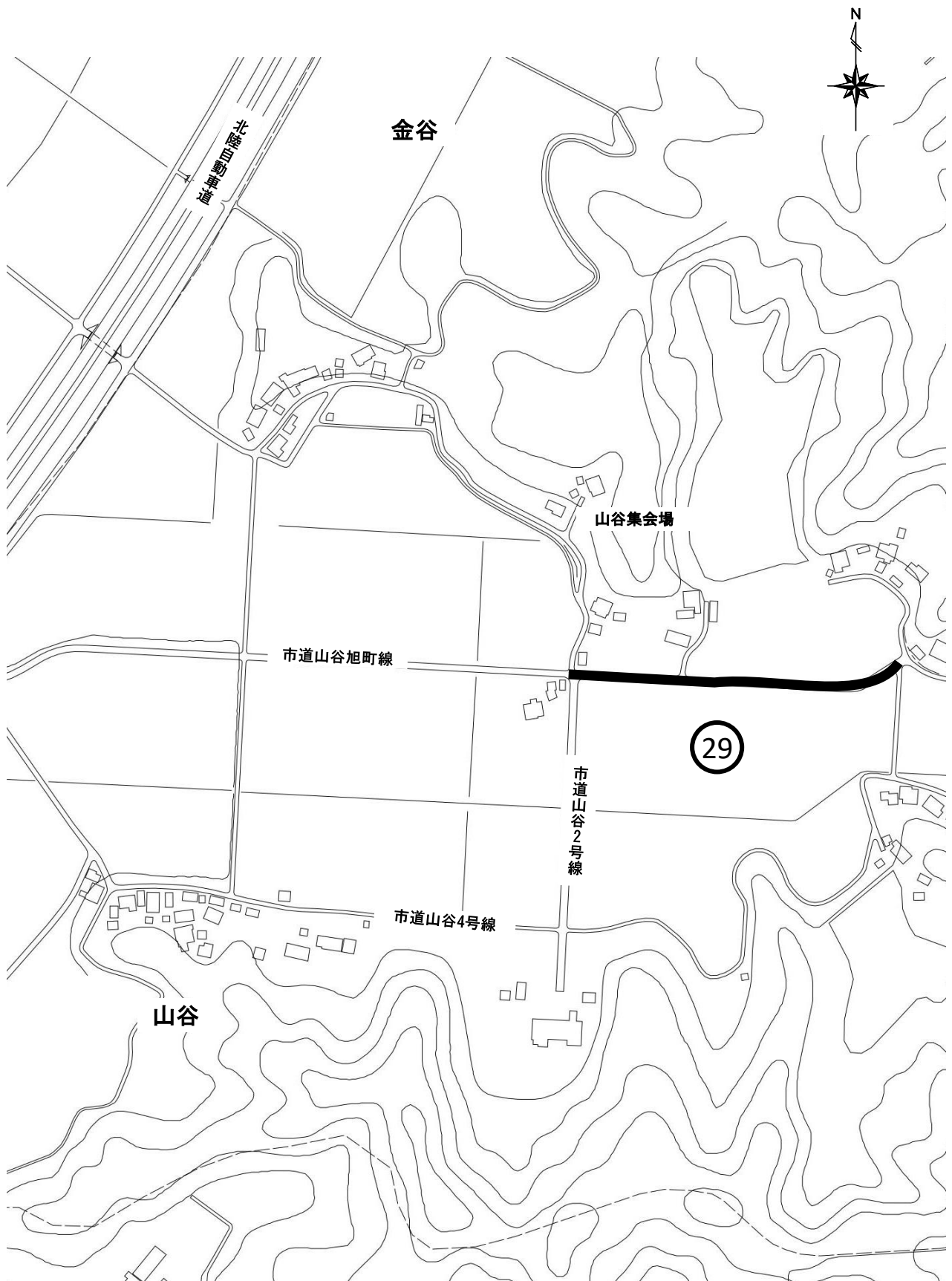
水道工事予定箇所図(柿崎区) 1/4



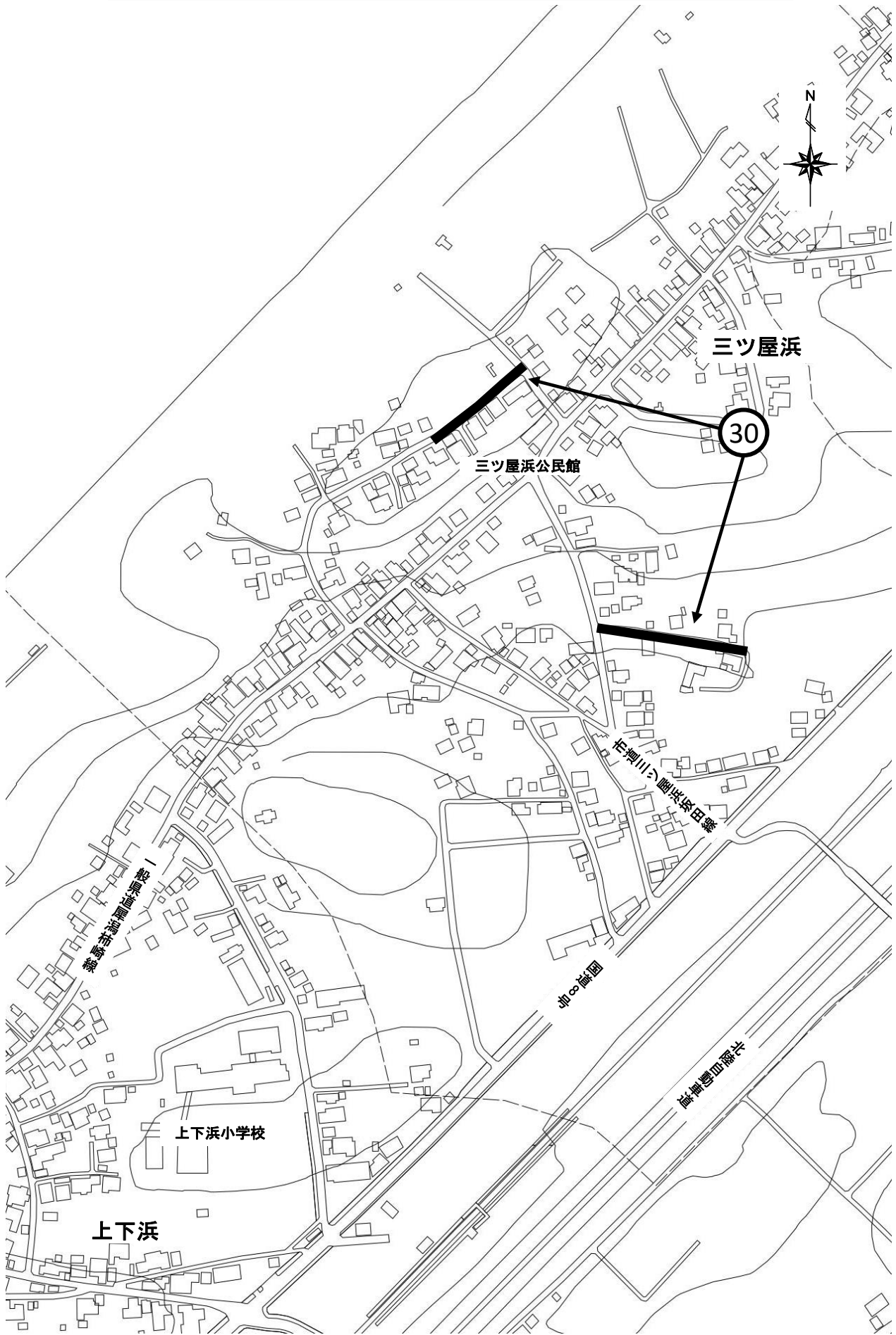
水道工事予定箇所図(柿崎区) 2/4



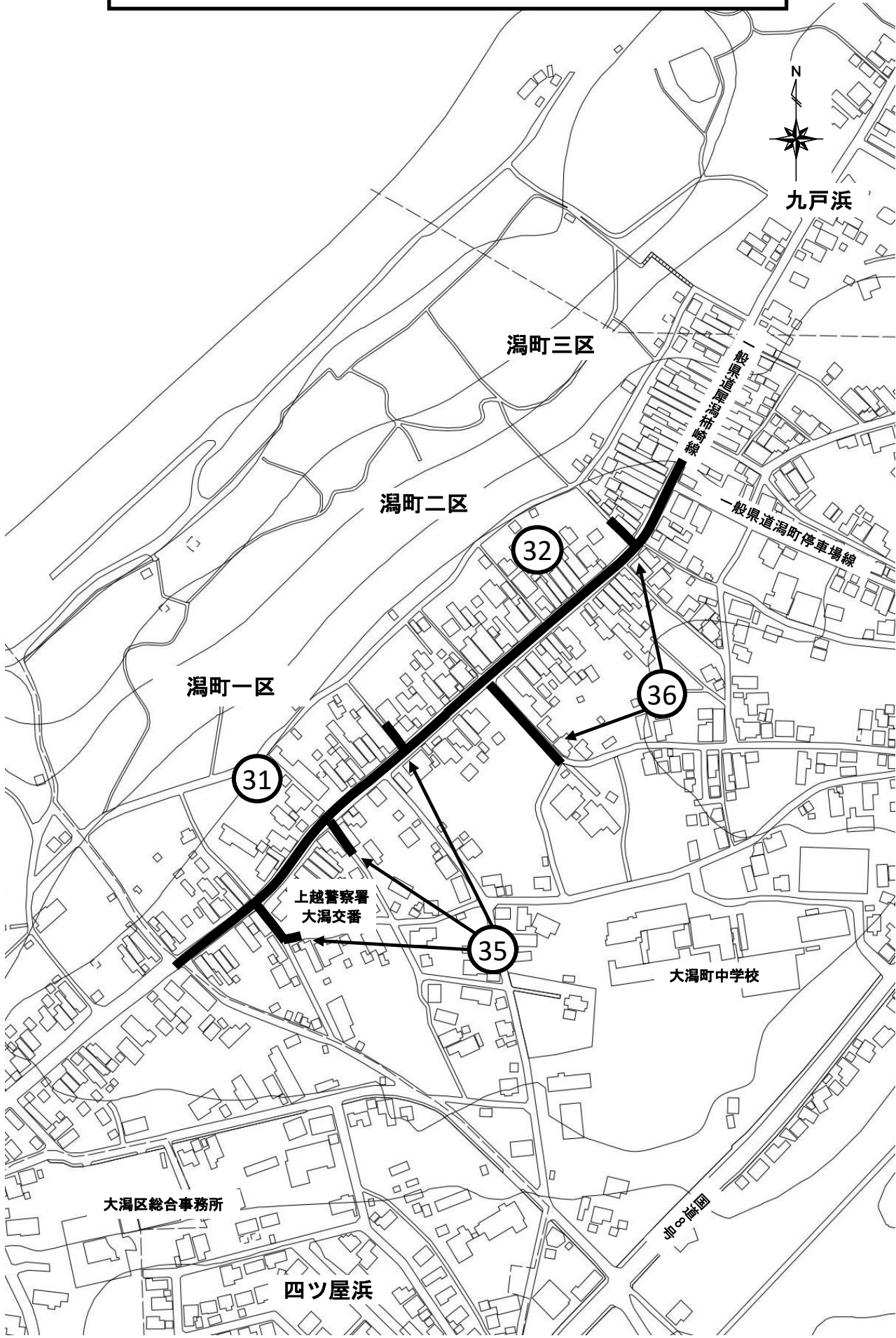
水道工事予定箇所図(柿崎区) 3/4



水道工事予定箇所図(柿崎区) 4/4



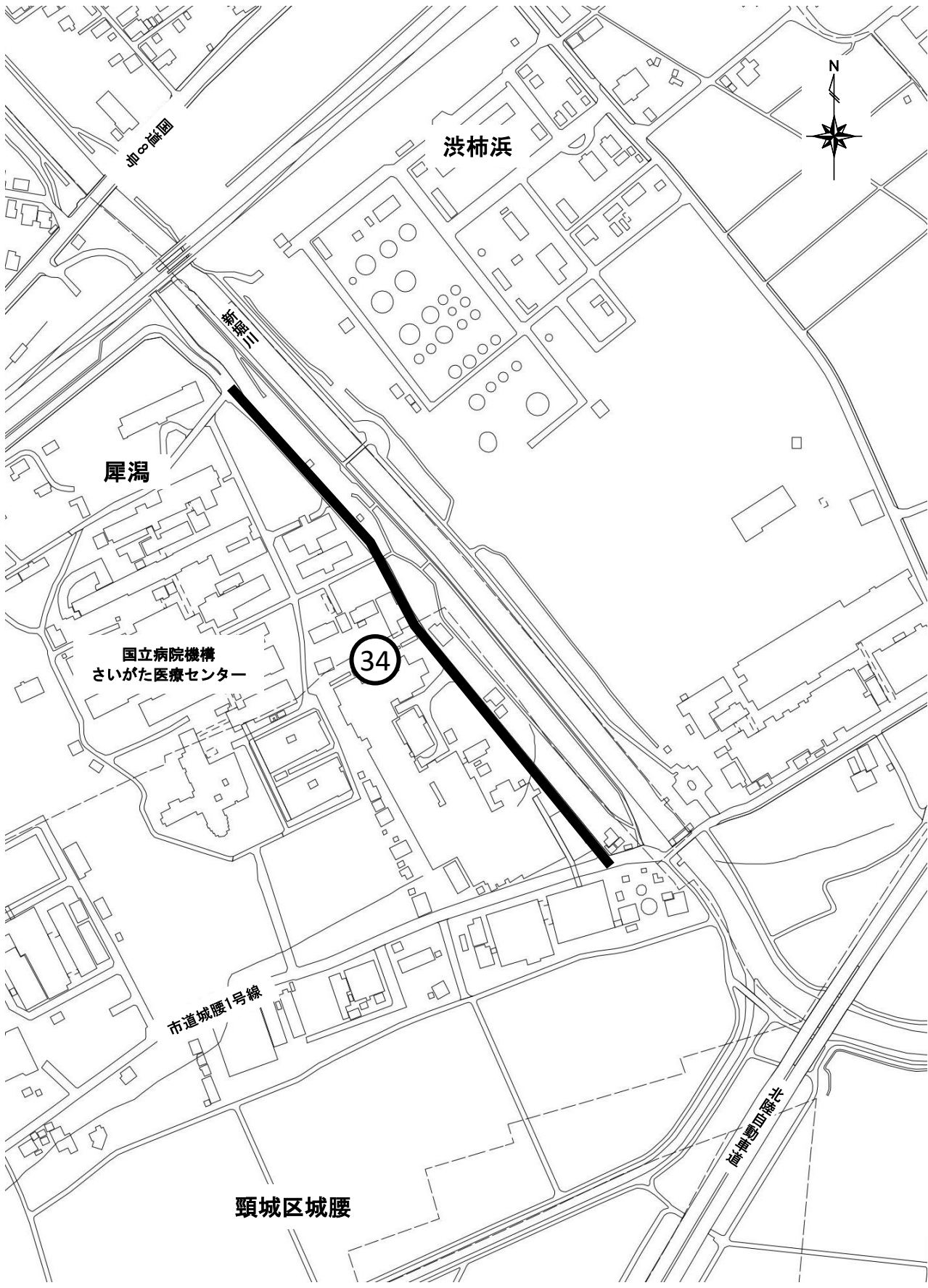
水道工事予定箇所図(大潟区) 1/4



水道工事予定箇所図(大潟区) 2/4



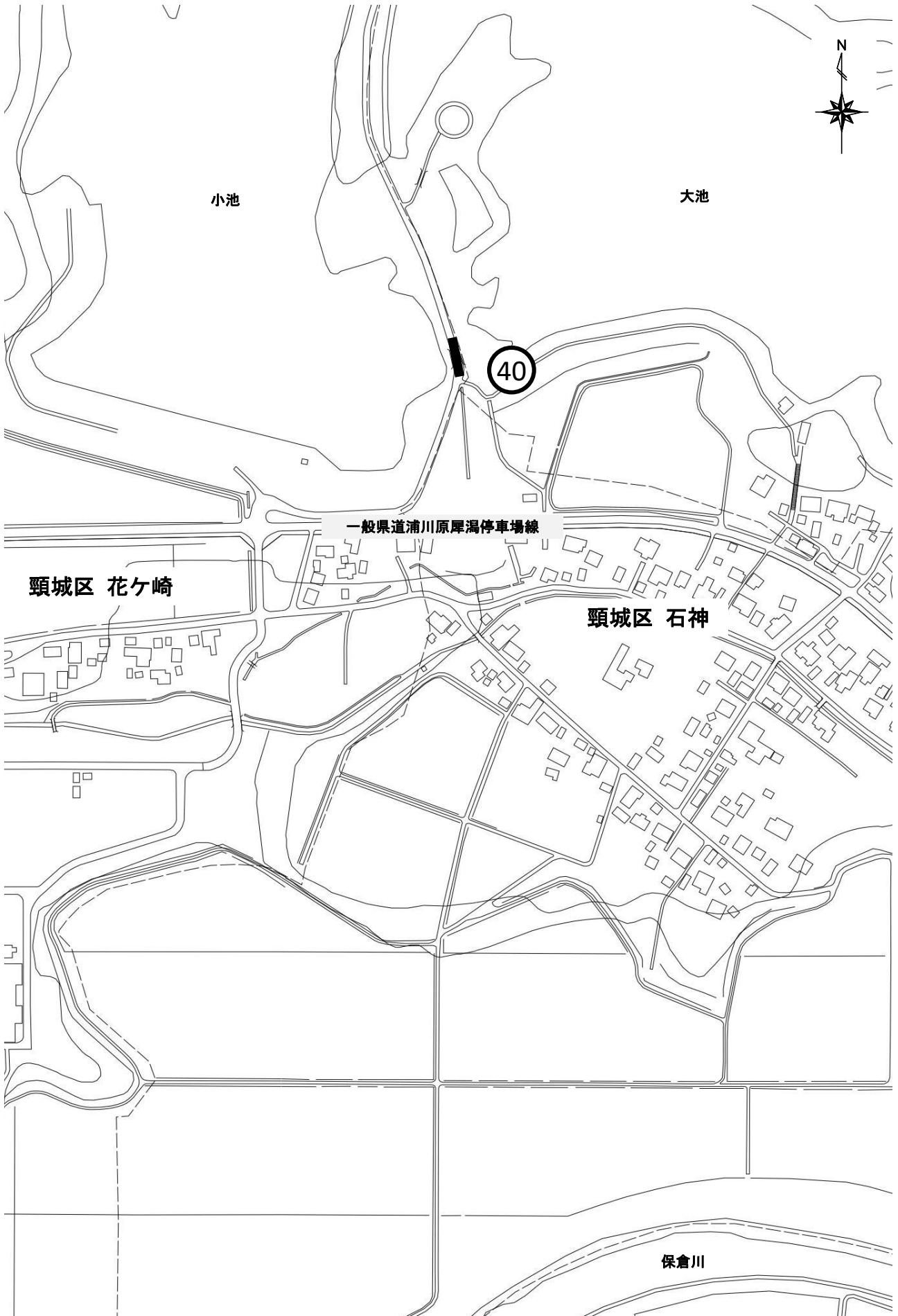
水道工事予定箇所図(大湊区) 3/4



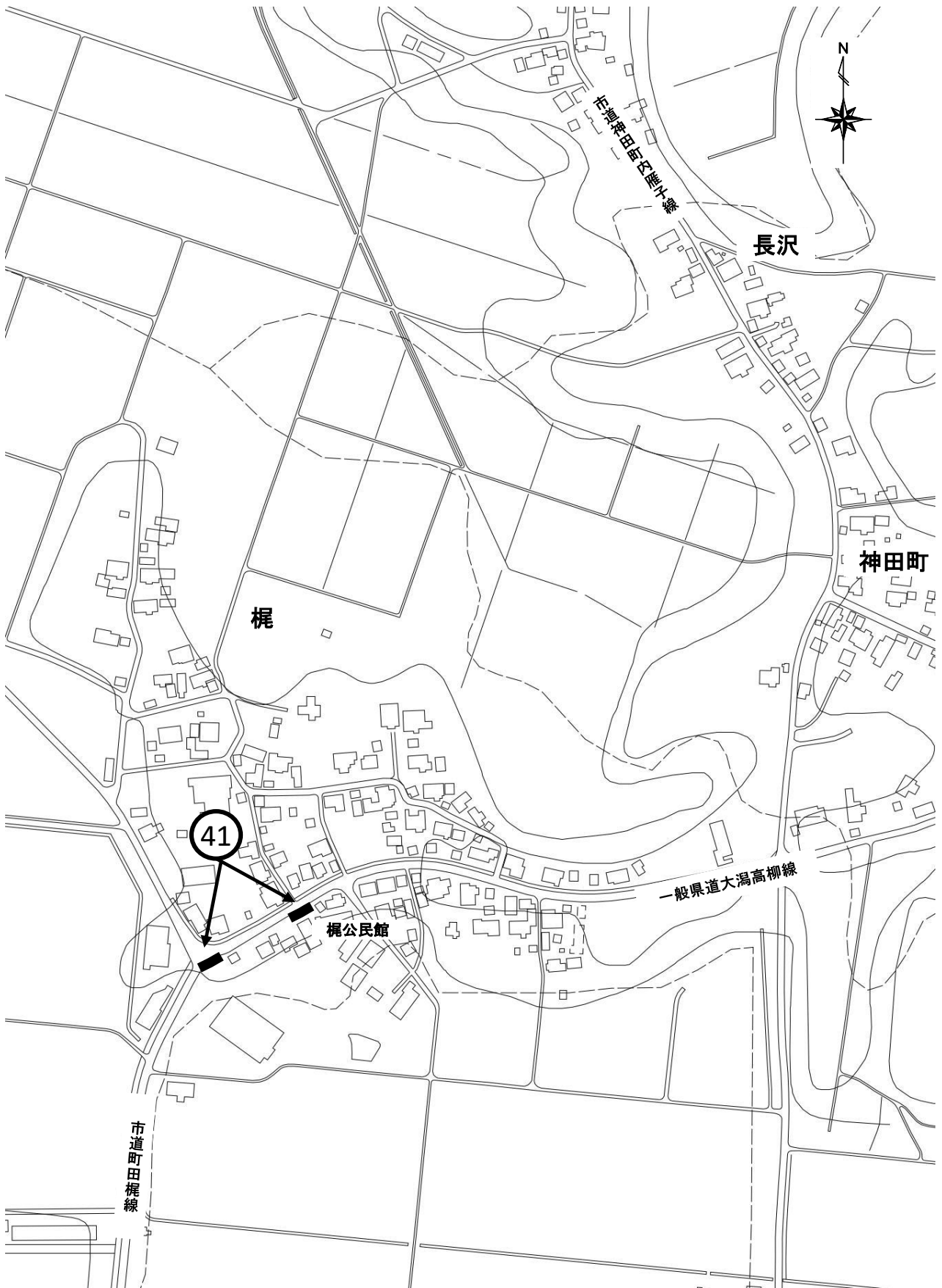
水道工事予定箇所図(大湊区) 4/4



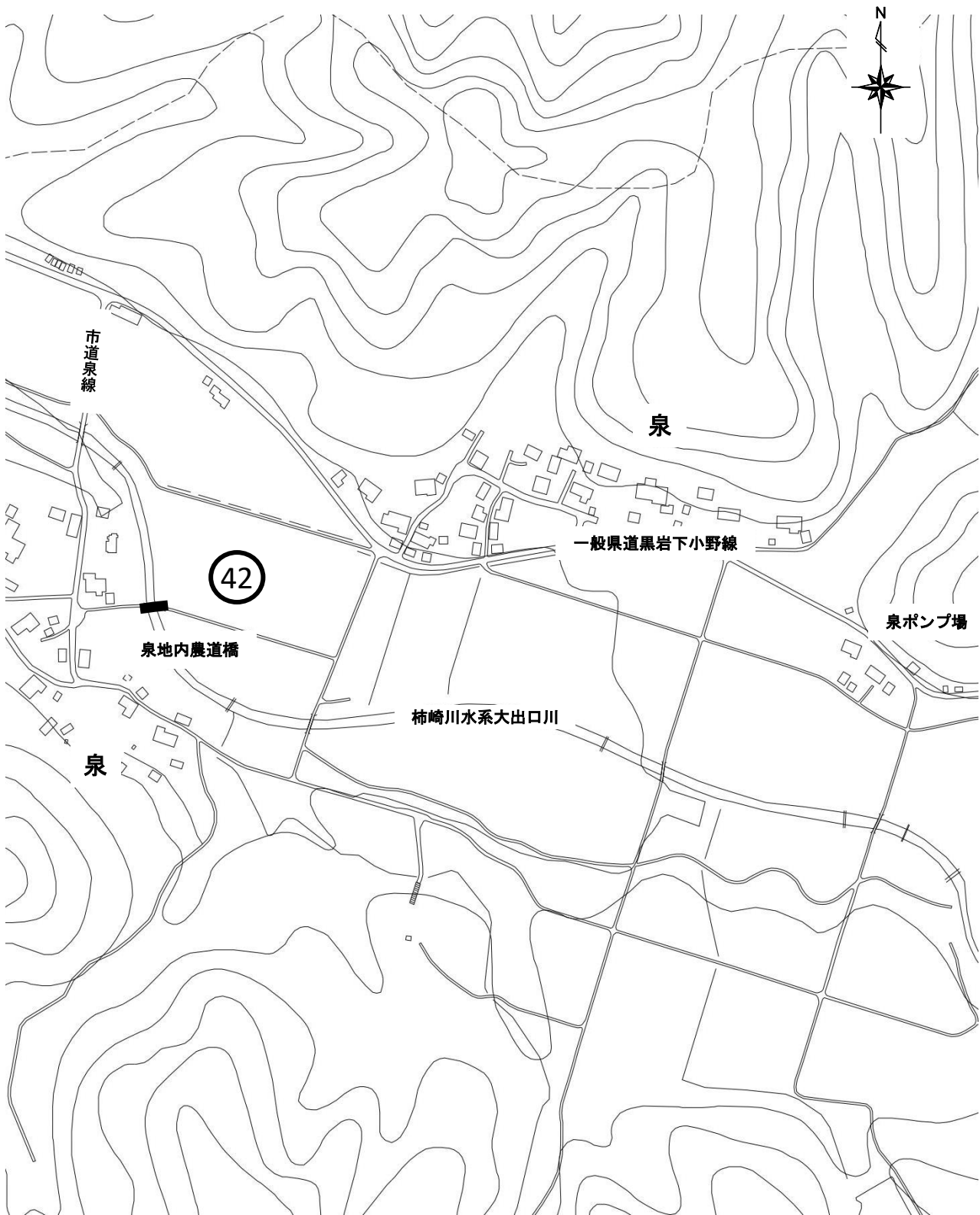
水道工事予定箇所図(頸城区) 1/1

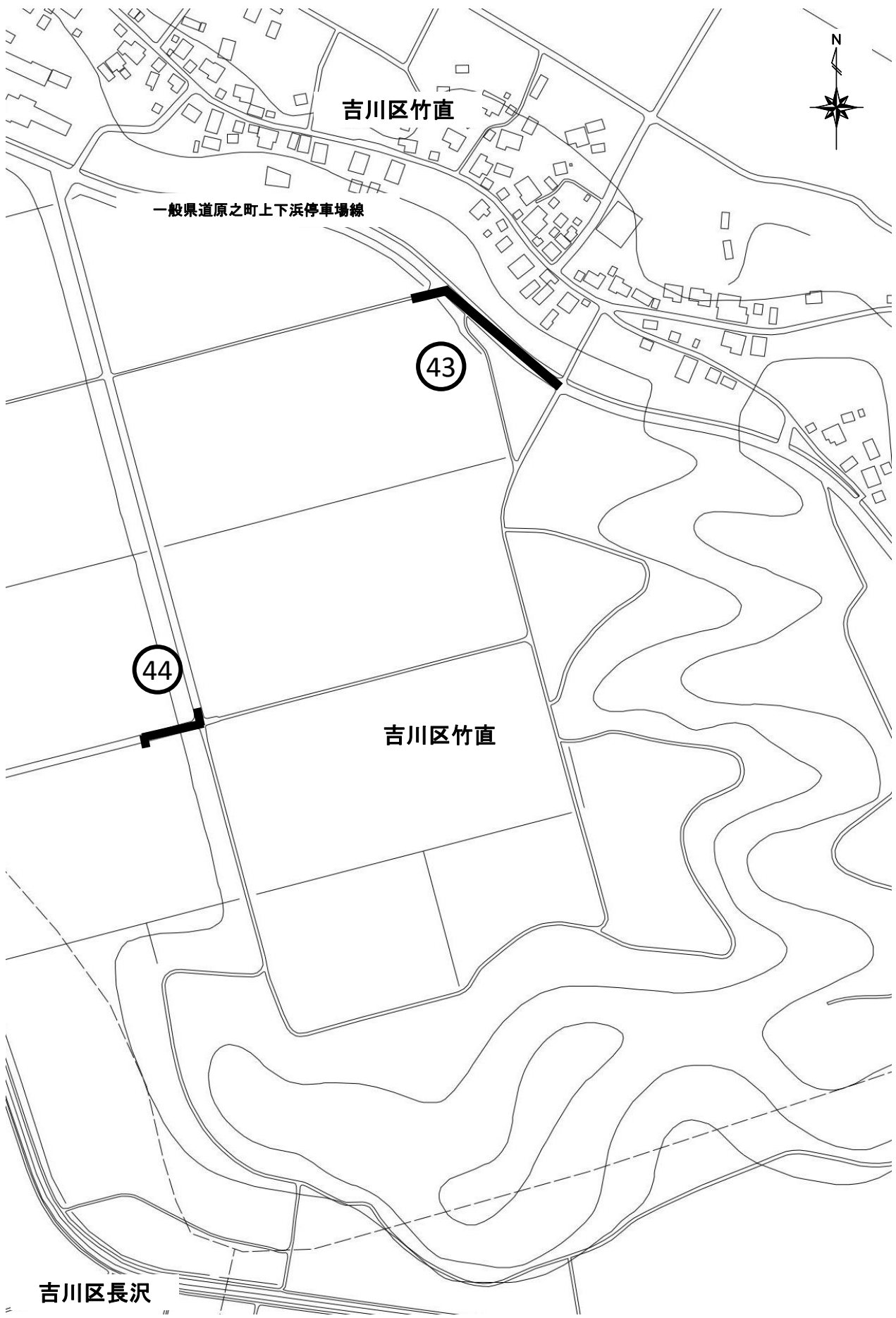


水道工事予定箇所図(吉川区) 1/3

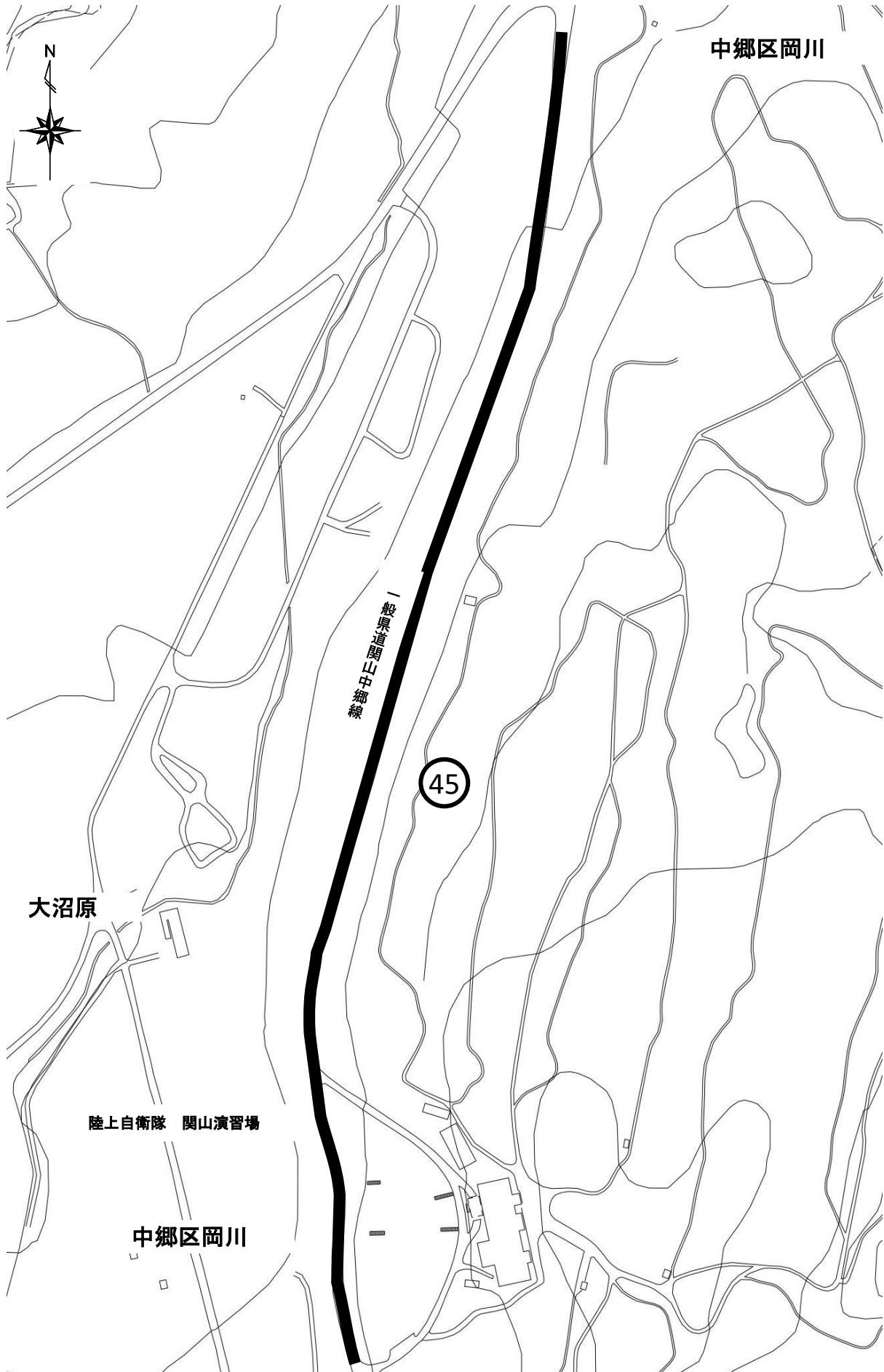


水道工事予定箇所図(吉川区) 2/3

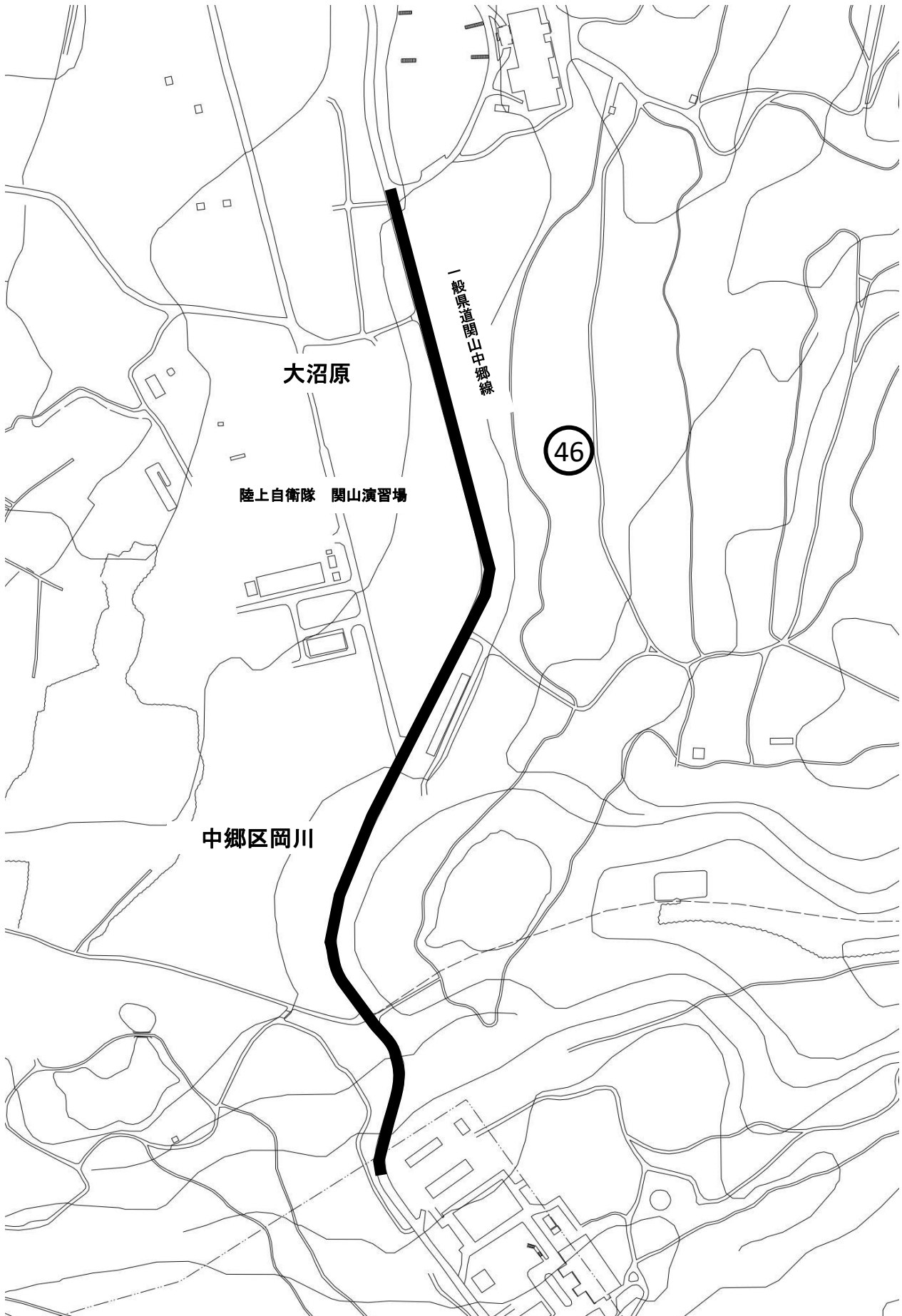




水道工事予定箇所図(中郷区) 1/2



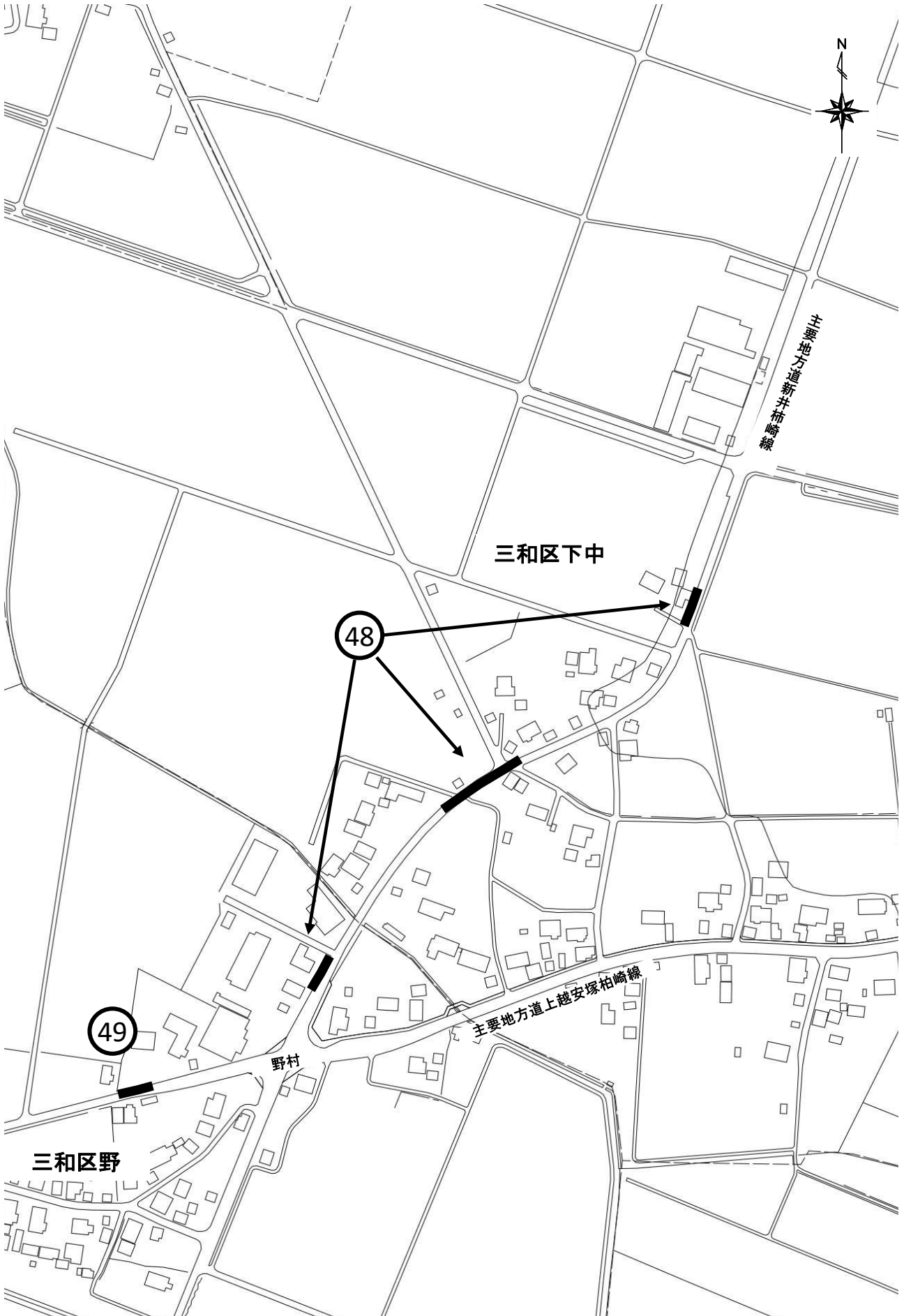
水道工事予定箇所図(中郷区) 2/2



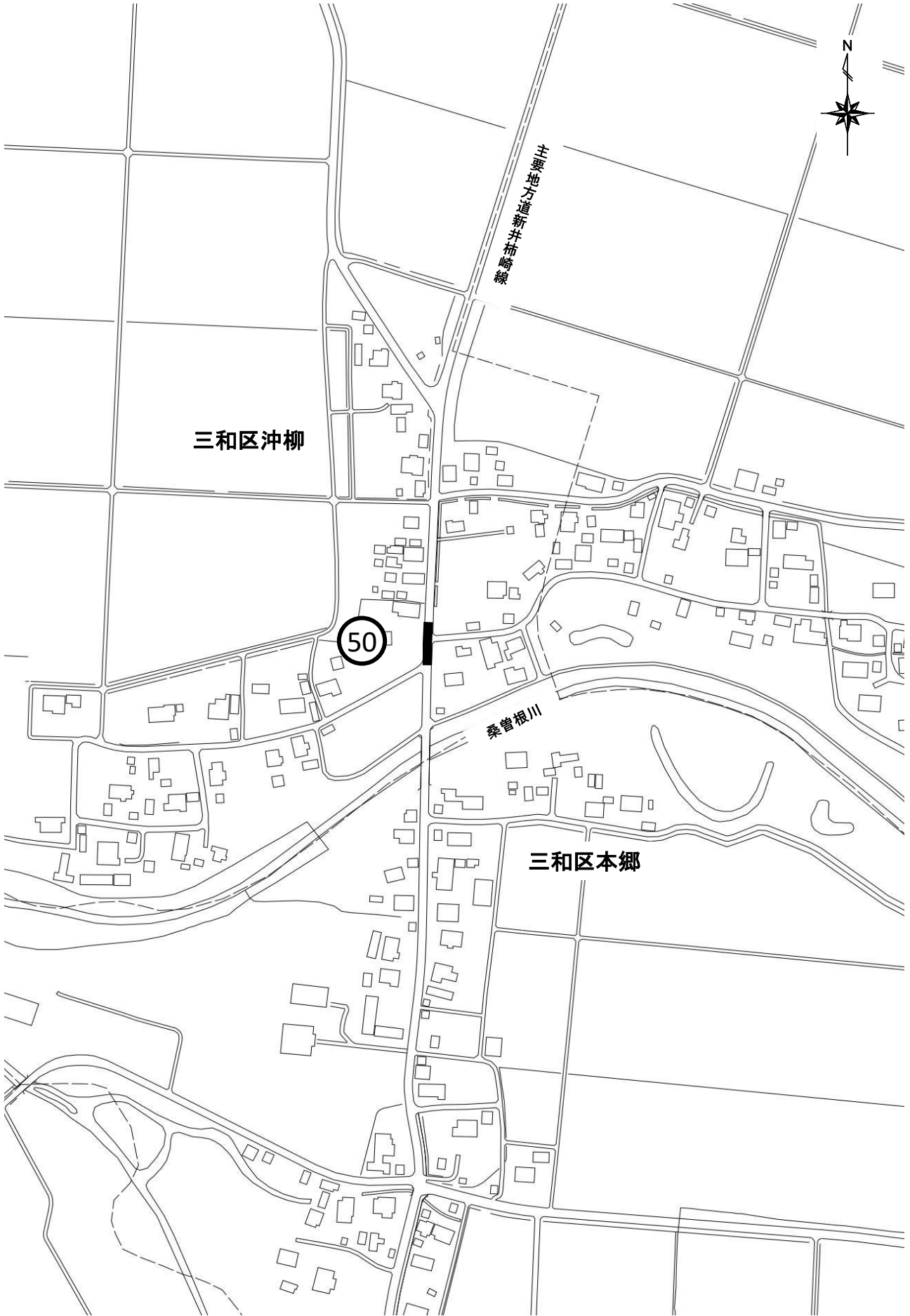
水道工事予定箇所図(清里区) 1/1



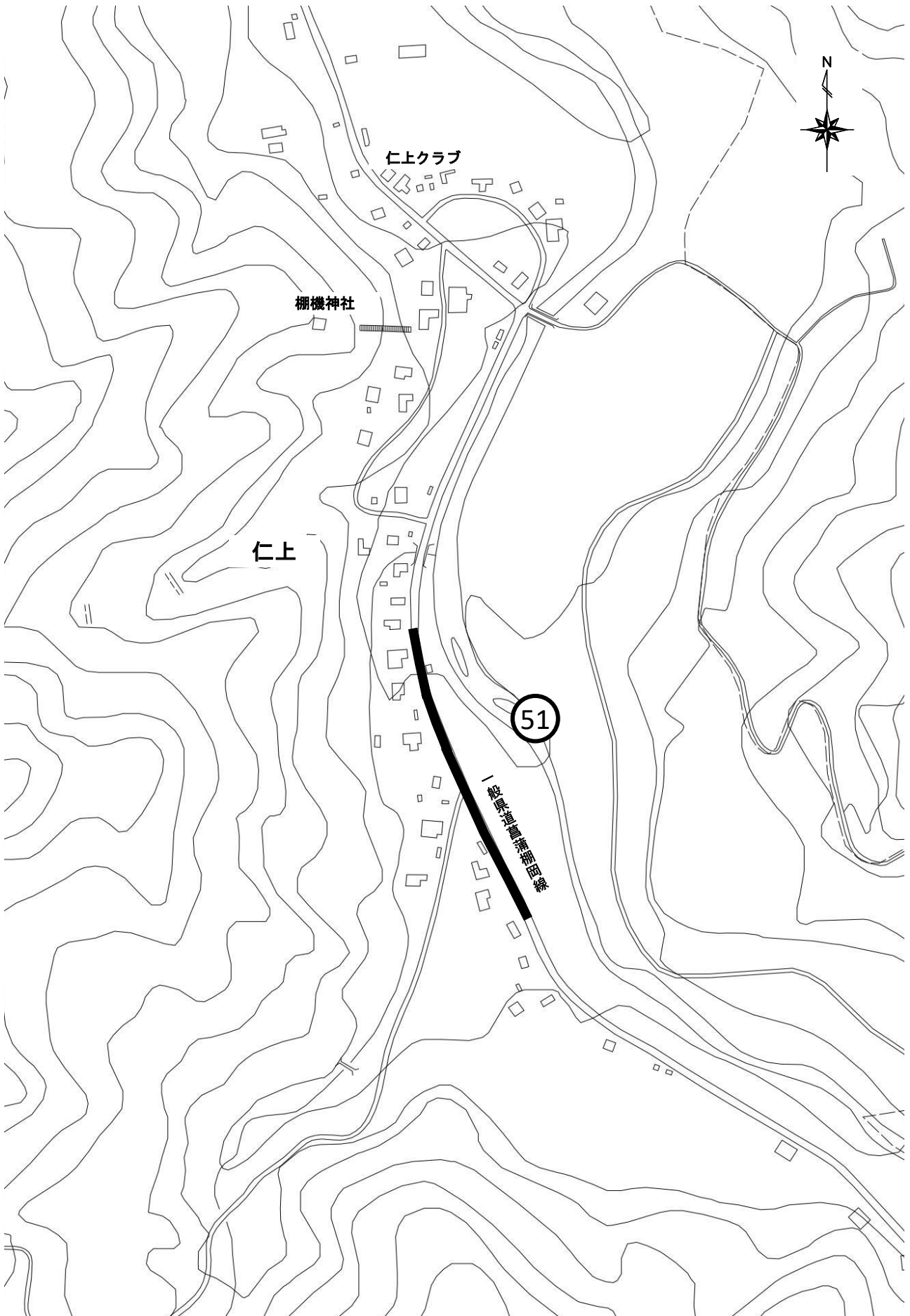
水道工事予定箇所図(三和区) 1/2



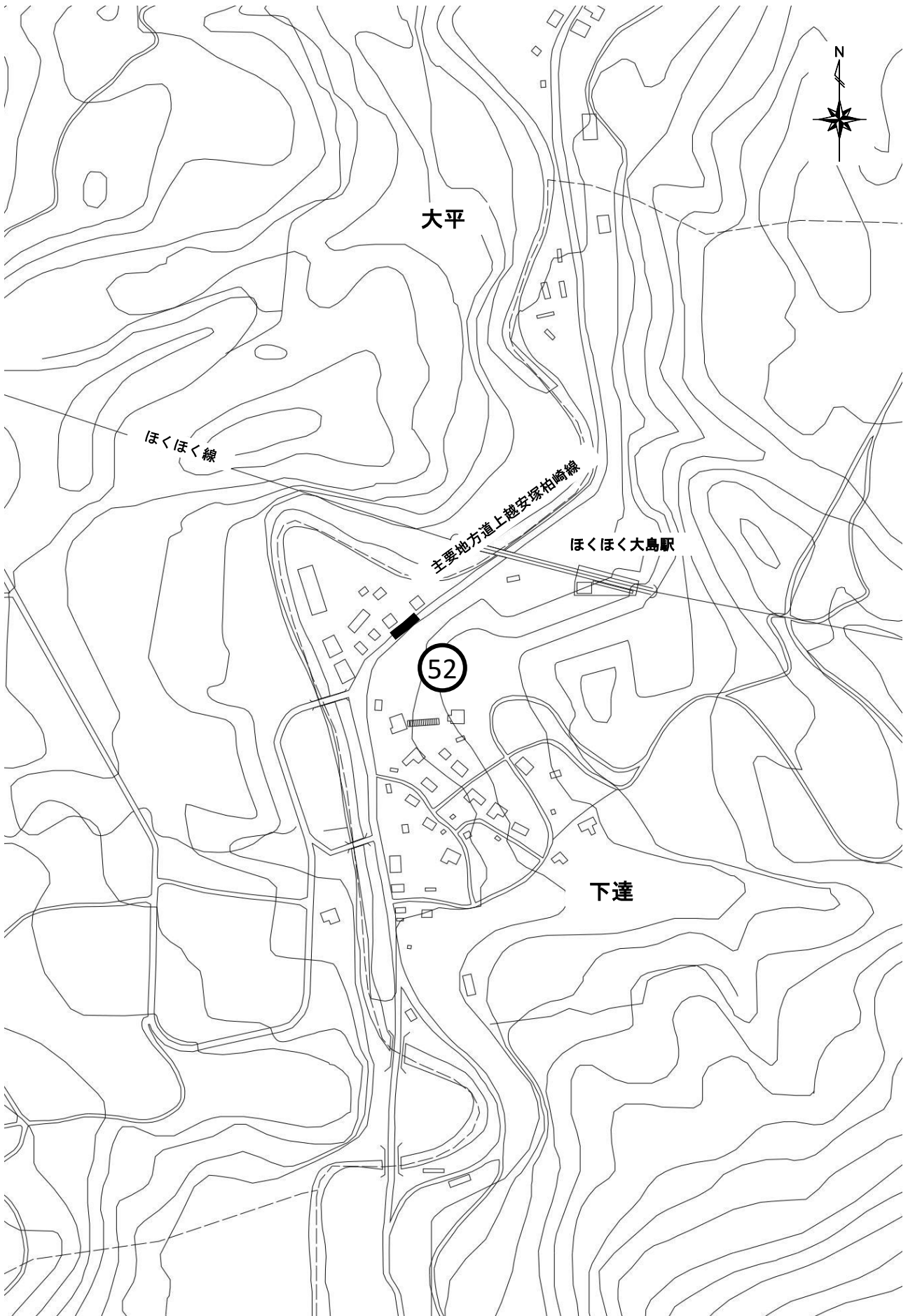
水道工事予定箇所図(三和区) 2/2



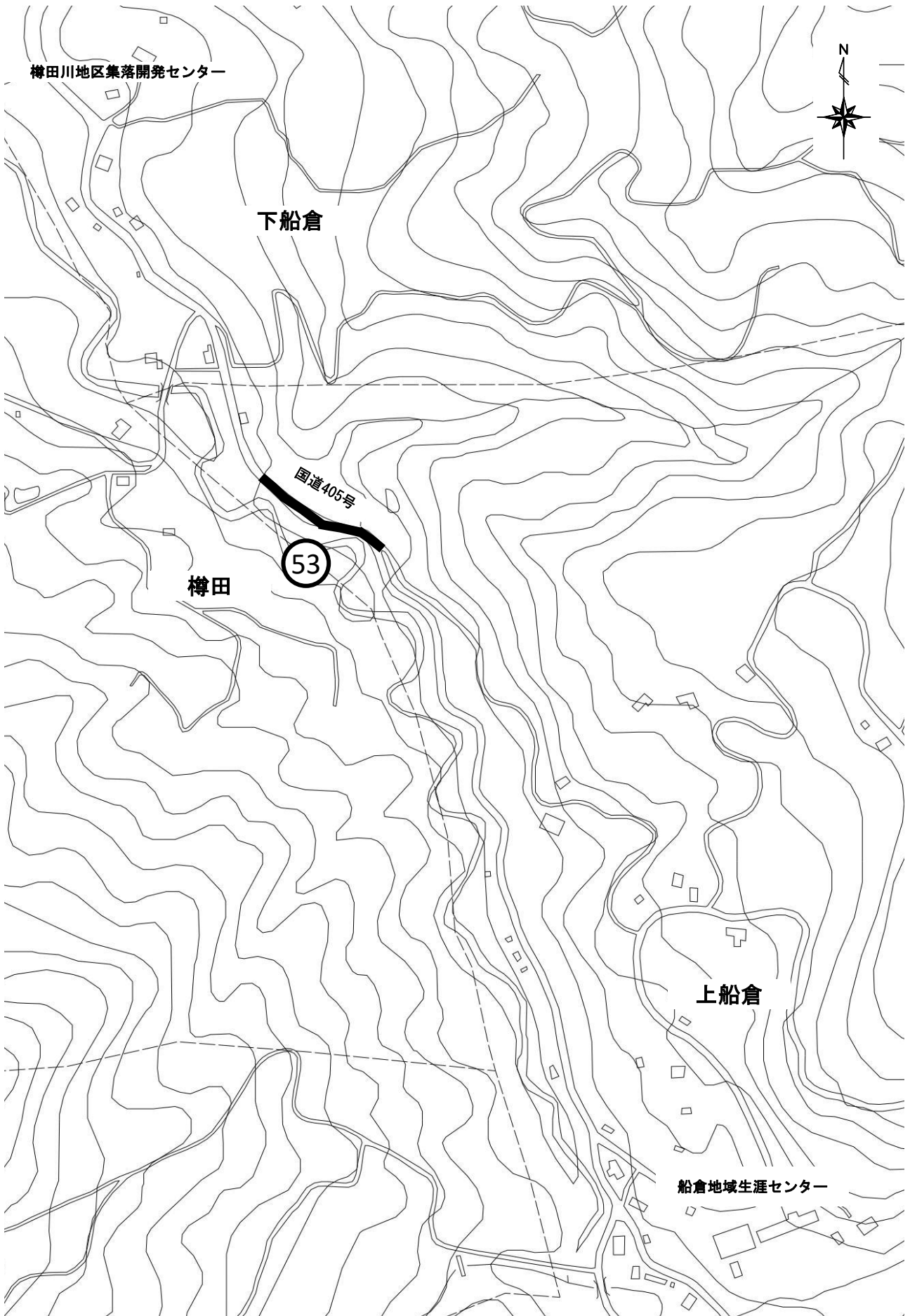
水道工事予定箇所図(大島区) 1/2



水道工事予定箇所図(大島区) 2/2



水道工事予定箇所図(安塚区) 1/1



水道工事予定箇所図(浦川原区) 1/1

