

## 令和5年度 第10回中郷区地域協議会次第

日 時:令和6年1月22日(月)18時30分～

場 所:中郷区総合事務所 第4会議室

### 1 開 会

### 2 報 告

(1) 経塚斎場使用料補助金について

(2) 農業経営基盤強化の促進に関する計画「地域計画」の策定について

### 3 協 議

(1) 自主的審議事項「中郷区型コミュニティバスのあるべき姿」について

(2) 令和5年度地域協議会活動報告会の実施について

### 4 その他

### 5 閉 会

## 経塚斎場使用料補助金について

市では、新しい上越斎場の建設工事を進めており、令和 6 年 12 月に供用を開始する予定としています。

この供用開始に向け「上越市斎場条例の一部改正」を令和 6 年 3 月市議会に提案する予定としています。

中郷区のみなさんは、主に妙高市の経塚斎場を利用されておりますが、経塚斎場の利用料金の補助は、次のとおり継続させていただく予定です。

### 1 経塚斎場の使用料金

区 分	使用者負担額	上越市補助額
火葬 (12 歳以上)	10,000 円	49,000 円
火葬 (12 歳未満)	6,000 円	30,000 円

※ 上越斎場の使用料金と同額となるように補助します

※ 経塚斎場の告別ホール等を使用する場合は、使用料金の 2 分の 1 の額を補助します

### 2 補助対象

これまでは「死亡時において中郷区に住所を有していた人の火葬を行う場合」としておりましたが、令和 6 年 12 月からは次の①又は②に該当する場合に補助を行う予定としています。

- ① 死亡時において中郷区に住所を有していた人の火葬
- ② 中郷区に住所を有している人が経塚斎場の利用を申請する場合

### 3 経塚斎場利用申請手続き

中郷区総合事務所で経塚斎場利用申請手続きを行ってください。

# 農業経営基盤強化の促進に関する計画 「地域計画」の策定について(概要)

令和6年1月

上越市農林水産部(農政課)

# 1 地域計画とは…

「地域計画」は、人口減少や高齢化が進むにつれ、農業従事者が減少し、地域の農地を維持していくことが年々難しくなっている状況を踏まえ、**人と農地の問題を地域で解決していくための将来予想図**として、令和5年4月に施行された[改正]農業経営基盤強化促進法により、現在、全国の市町村で計画の策定に取り組んでいます。

特に「地域計画」の中では、**これまで地域の皆さんが守り続けてきた農地を、可能な限り次の世代へ引き継いでいく**ため、農作業の手間や時間、生産コストを減らすことが期待できる農地の集約化などを含め、**10年後の目指すべき農地利用の姿となる「目標地図」を作成**します。

農地の中には生産条件が悪く、様々な工夫や努力を払っても農業上の利用が困難な農地もあると思いますが、「**将来、地域の農地を誰が利用していくのか**」、「**地域の農業をどのように維持していくのか**」を、現在の農地の状況（現況地図）を見ながら、地域の皆さんと一緒に話し合っ、まとめていきます。

## 2 地域計画の概要

### (1) 根拠法令（農業経営基盤強化促進法）

[第18条：要約] 市町村は、自然的経済的社会的諸条件を考慮して一体として地域の農業の健全な発展を図ることが適当であると認められる区域ごとに、当該区域における農業の将来の在り方及び当該区域における農業上の利用が行われる農用地等の区域その他農用地の効率的かつ総合的な利用を図るために必要な事項について、当該区域の関係者による協議の場を設け、その協議の結果を取りまとめ、公表するものとする。

[第19条：要約] 市町村は、農業者等による協議の結果を踏まえ、農用地の効率的かつ総合的な利用を図るため、当該協議の対象となった農業上の利用が行われる農用地等の区域における農業経営基盤の強化の促進に関する計画（地域計画）を定めるものとする。

### (2) 事業主体

上越市（地域での話し合いに基づき策定）

### (3) 計画策定期間

令和5・6年度（2か年）

### (4) 計画策定区域

地域自治区 26計画 ※市街化区域（高田区、直江津区）は対象外

### (5) 参加者

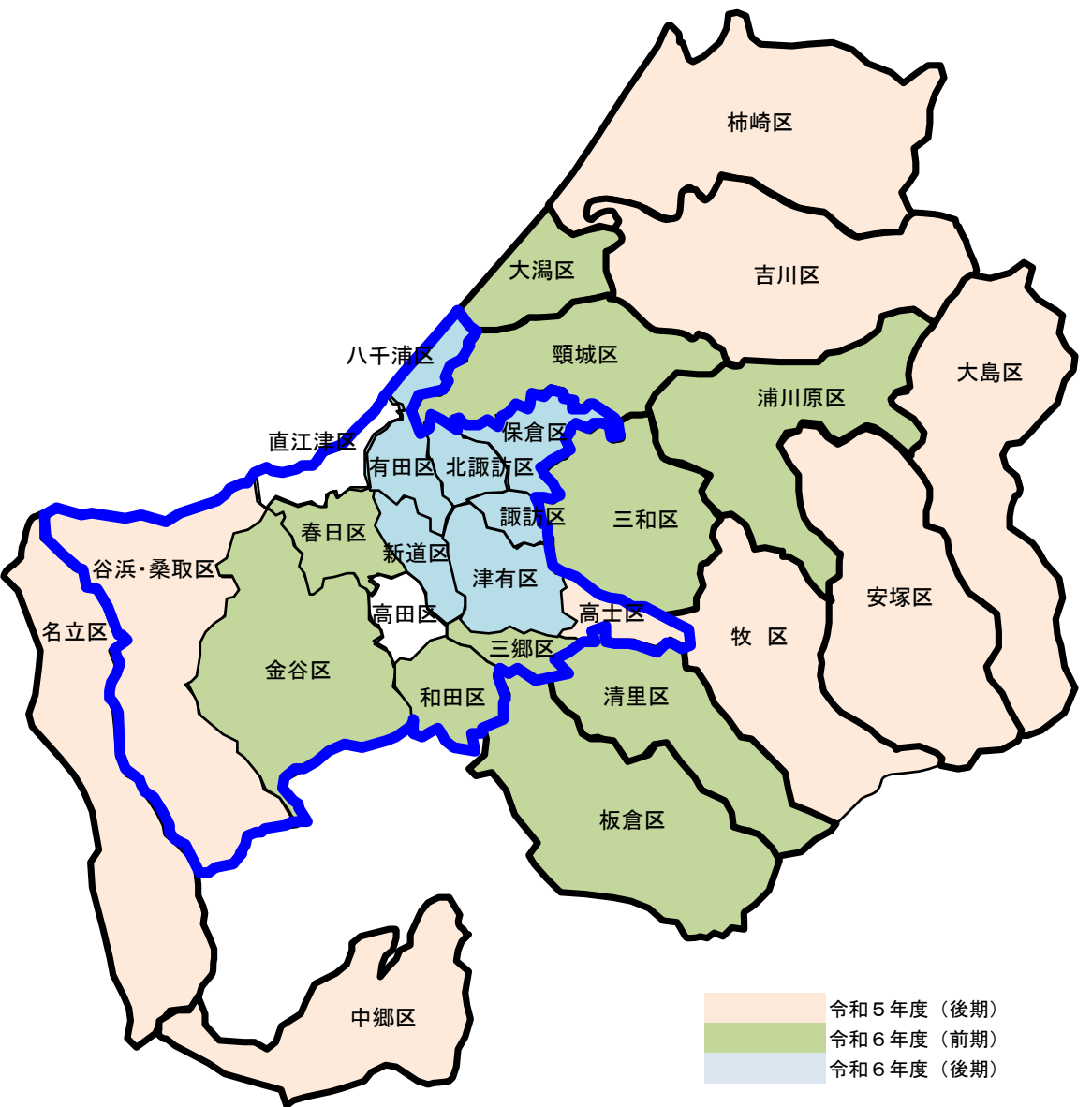
農業者等、農家組合長、町内会長、JAえちご上越、新潟県、上越市、上越市農業委員会 など

### (6) まとめ（結果）

- ・協議状況 . . . 市ホームページで適宜公表
- ・地域計画 . . . 令和7年3月に全計画を公告

※農地の所有権や利用権は移動しません。

# ※ 計画策定区域（26地域）



1	高田区	対象外	16	安塚区	R5後期
2	新道区	R6後期	17	浦川原区	R6前期
3	金谷区	R6前期	18	大島区	R5後期
4	春日区	R6前期	19	牧区	R5後期
5	諏訪区	R6後期	20	柿崎区	R5後期
6	津有区	R6後期	21	大湍区	R6前期
7	三郷区	R6前期	22	頸城区	R6前期
8	和田区	R6前期	23	吉川区	R5後期
9	高士区	R5後期	24	中郷区	R5後期
10	直江津区	対象外	25	板倉区	R6前期
11	有田区	R6後期	26	清里区	R6前期
12	八千浦区	R6後期	27	三和区	R6前期
13	保倉区	R6後期	28	名立区	R5後期
14	北諏訪区	R6後期			
15	谷浜・桑取区	R5後期	※計画策定区域：26地域		

# 3 地域計画の記載事項

## (1) 当該地域における農業の将来の在り方

- ①地域計画の区域の状況
- ②地域農業の現状と課題
- ③地域における農業の将来の在り方

## (2) 農用地の効率的かつ総合的な利用に関する目標

- ①農用地の効率的かつ総合的な利用に関する方針
- ②担い手に対する農用地の集積に関する目標
- ③農用地の集団化（集約化）に関する目標

## (3) 目標を達成するために必要な措置

- ①農用地の集積、集団化の取組
- ②農地中間管理機構の活用方法
- ③基盤整備事業への取組
- ④多様な経営体の確保・育成の取組
- ⑤農業協同組合等の農業支援サービス事業者への農作業委託の取組

## (4) 地域内の農業を担う者（目標地図に位置付ける者）

- ・農業者氏名、作物名、経営面積など

## (5) 目標地図

- ・10年後の地域の農地を見据え、農地ごとに将来の耕作者を目安として設定
- ・あくまで目安であり、農地の売買や賃借などの権利設定は発生しない
- ・将来の耕作者が直ちに見つからない場合は、「今後検討等」として随時調整
- ・目標地図は、地域の情勢の変化に応じて、適宜見直す

## ※ その他任意事項

- ①鳥獣被害防止対策、②有機・減農薬・減肥料、③スマート農業、④輸出、⑤果樹等、⑥燃料・資源作物等、⑦保全・管理等、⑧農業用施設、⑨耕畜連携
- ⑩その他

## 4 中郷区の地域計画の進め方

### (1) 計画策定区域

中郷区内

### (2) 参加者

- ・ 農業関係者 : 農業者（認定農業者、認定新規就農者、生産組織、農業法人等）農家組合長、町内会長など
- ・ アドバイザー : J A えちご上越
- ・ オブザーバー : 新潟県（上越地域振興局）
- ・ 事務局 : 上越市（板倉区総合事務所産業グループ）、上越市農業委員会（中郷区駐在室・地区担当）

### (3) 協議（話し合い）※地域懇談会

- ・ 時期：第1回 令和6年2月6日（火）午後6時から はーとぴあ中郷
- 第2回 3月上旬予定

※第1回と第2回の間には個別相談会を中郷区総合事務所にて開催予定

### (4) まとめ（結果）

- ・ 協議状況 . . . 市ホームページで適宜公表
- ・ 地域計画 . . . 令和7年3月に全計画を一括公告 ※農地の所有権や利用権は移動しません。



自主的審議事項「中郷区型コミュニティバスのあるべき姿」について  
 地域独自の予算「互助による輸送運行に向けた検討事業」のモニターとマーケティングの可視化

資料No.3  
 第10回中郷区地域協議会  
 R6.1.22

2024・令和6年																							
日	月	火	水	木	金	土	日	月	火	水	木	金	土	日									
1			2			3			4			5			6								
1	2	3	4	5	6	7	8	1	2	3	4	5	6	7	1	2	3	4	5	6	7	8	9
7	8	9	10	11	12	13	14	4	5	6	7	8	9	10	10	11	12	13	14	15	16	17	18
14	15	16	17	18	19	20	21	11	12	13	14	15	16	17	17	18	19	20	21	22	23	24	25
21	22	23	24	25	26	27	28	18	19	20	21	22	23	24	17	18	19	20	21	22	23	24	25
28	29	30	31					25	26	27	28	29			%	25	26	27	28	29	30		
7			8			9			10			11			12								
1	2	3	4	5	6	7	8	1	2	3	4	5	6	7	1	2	3	4	5	6	7	8	
7	8	9	10	11	12	13	14	4	5	6	7	8	9	10	8	9	10	11	12	13	14	15	
14	15	16	17	18	19	20	21	11	12	13	14	15	16	17	15	16	17	18	19	20	21	22	
21	22	23	24	25	26	27	28	18	19	20	21	22	23	24	22	23	24	25	26	27	28	29	
28	29	30	31					25	26	27	28	29	30	31	29	30							
10			11			12			2025 1			2025 2			2025 3								
1	2	3	4	5	6	7	8	1	2	3	4	5	6	7	1	2	3	4	5	6	7	8	
6	7	8	9	10	11	12	13	3	4	5	6	7	8	9	8	9	10	11	12	13	14	15	
13	14	15	16	17	18	19	20	10	11	12	13	14	15	16	15	16	17	18	19	20	21	22	
20	21	22	23	24	25	26	27	17	18	19	20	21	22	23	22	23	24	25	26	27	28	29	
27	28	29	30	31				24	25	26	27	28	29	30	29	30	31						
5	6	7	8	9	10	11	12	2	3	4	5	6	7	8	2	3	4	5	6	7	8	9	
12	13	14	15	16	17	18	19	9	10	11	12	13	14	15	9	10	11	12	13	14	15	16	
19	20	21	22	23	24	25	26	16	17	18	19	20	21	22	16	17	18	19	20	21	22	23	
26	27	28	29	30	31			23	24	25	26	27	28	29	%	%	25	26	27	28	29	30	

【2024年の祝日一覧】			
月	日	曜日	祝日の名称
	1	月	元日
1月	8	月	成人の日
	11	日	建国記念の日
2月	12	月	振替休日
	23	金	天皇誕生日
3月	20	水	春分の日
4月	29	月	昭和の日
	3	金	憲法記念日
5月	4	土	みどりの日
	5	日	こどもの日
	6	月	振替休日
7月	15	月	海の日
8月	11	日	山の日
	12	月	振替休日
	16	月	敬老の日
9月	22	日	秋分の日
	23	月	振替休日
10月	14	月	スポーツの日
	3	日	文化の日
11月	4	月	振替休日
	23	土	勤労感謝の日

マーケティング項目	いつ?	目的・目的地どこ?	運行範囲	経路	ダイヤ	片道理想運行時間	列車接続要否(高田、直江津方面)	車種(ミニバン、4WD)	台数の体制	運賃
モニター視点										
【収入】 年金等の払戻	偶数月の15日 (土日祝の場合は直前の平日)	払戻 ゆうちょ、JA、信金、ろうきん、銀行...	区内、新井、関山	区内~新井 区内~関山	午前便 1往復	30分	×	ミニバン(小)4WD	1台	100円きさまの区切りの良い価格
【支出】 固定費										
住宅費										
水道光熱水費										
通信料										
保険料										
車両費										
保育料、学費										
税金										
習い事										
交通費										
小遣い										
その他										
変動費										
食費										
日用品										
医療費										
子ども費										
被服費										
美容費										
交際費										
娯楽費										
雑費										
特別費										

月	地域内外行事等名称
1	正月
1	二十の集い
2	ハレンタインデー
	ひな祭り
	ホワイトデー
3	卒業・卒園式
4	入学・入園式
	花見
	風祭
	連休
5	母の日
	梅雨
6	父の日
	七夕
7	火祭り
8	夏祭り
	お盆
9	お月見
	紅葉
10	ハロウィン
	おたや
11	七五三
	クリスマス
12	大晦日

二十四節気	日付
小寒(しょうかん)	1月6日(土)
大寒(だいかん)	1月20日(土)
立春(りっしゅん)	2月4日(日)
雨水(うすい)	2月19日(月)
	3月5日(火)
啓蟄(けいちつ)	3月20日(水)
春分(しゅんぶん)	4月4日(木)
清明(せいめい)	4月19日(金)
穀雨(こくう)	5月5日(日)
立夏(りっか)	5月20日(月)
小満(しょうまん)	6月5日(水)
芒種(ぼうしゅ)	6月21日(金)
夏至(げし)	7月6日(土)
小暑(しょうしょ)	7月22日(月)
大暑(たいしょ)	8月7日(水)
立秋(りっしゅう)	8月22日(木)
処暑(しょしょ)	9月7日(土)
白露(はくろ)	9月22日(日)
秋分(しゅうぶん)	10月8日(火)
寒露(かんろ)	10月23日(水)
霜降(そうこう)	11月7日(木)
立冬(りっとう)	11月22日(金)
小雪(しょうせつ)	12月7日(土)
大雪(たいせつ)	12月21日(土)
冬至(とうじ)	

雑節	日付
冬の土用(どよう)	1月18日(木)
節分(せつぶん)	2月3日(土)
	3月17日(日)
春の彼岸(ひがみ)入り	3月15日(金)
春の社日(しゃにち)	4月16日(火)
春の土用(どよう)	5月1日(水)
八十八夜(はちじゅうはちや)	6月10日(月)
入梅(にゅうばい)	7月1日(月)
半夏生(はんげしょう)	7月19日(金)
夏の土用(どよう)	8月31日(土)
二百十日(にひゃくとおか)	9月10日(火)
二百二十日(にひゃくはつか)	9月19日(木)
秋の彼岸(ひがみ)入り	9月21日(土)
秋の社日(しゃにち)	10月20日(日)

令和5年度 中郷区地域協議会活動報告会(案)

日時:令和6年3月2日(土) 午後1時30分～

場所:はーとぴあ中郷 研修室

1 開会

2 会長あいさつ

3 報告

【第1部】令和5年度の中郷区地域協議会の活動(40分)

(1) 自主的審議事項「中郷区型コミュニティバスのあるべき姿」について

- ・令和5年度地域独自の予算事業「つなげるコミュニティ区内巡回ツアー運営事業」
- ・令和6年度地域独自の予算事業「互助による輸送への転換に向けた検討事業」
- ・令和6年度地域独自の予算事業「子どものい～場所開設事業」

(2) 令和6年度予算に向けた地域独自の予算事業について(市)

～ 休憩(10分) ～

【第2部】地域協議会委員と話そう! 意見交換会(40分)

- ・地域活性化の方向性について
- ・座談会

4 その他

5 閉会