

令和6年農作業労賃と農業用機械利用料金の参考額を設定

問合せ…農業委員会事務局 (☎025-520-5813)

農作業を委託する際の料金の参考額を設定しました。詳細は、問い合わせるか、市ホームページをご覧ください。

詳しくは



- 農作業労賃 1日(8時間)当たり8,200円
- 農業用機械利用料金(10a当たり、消費税別)

区画	作業区分	田耕うん	代かき	機械田植え	機械田植え(側条)	稲刈り取り(コンバイン)	乾燥・もみすり(60kg)
10~20a区画程度以下	30a区画程度	7,600円	10,100円	6,400円	7,200円	20,600円	2,500円 (色彩選別機を利用する場合は3,400円)
		6,200円	8,600円			18,500円	
50~100a区画程度			8,200円	6,100円	7,100円	17,900円	

※金額はあくまで目安です。中山間地域や未整備地などのほ場条件、作業の難易度などの実情を考慮し、作業前に当事者間で協議して決めてください。

3月分の都市ガス料金

問合せ…ガス水道局総務課 (☎025-522-5518)

原料費調整制度による令和5年11月~12月のLNG等平均原料価格(貿易統計値)による調整を行ったほか、国の補助金を活用して1㎡当たり15円を値引きします。

使用量区分	1㎡当たりの単価(税込)
0~25㎡	140.63円
26~150㎡	138.86円
151㎡以上	137.40円

前月検針分には比べ1㎡当たり4.04円の値上げとなります。
※基本料金は変わりません。

お知らせ

もよおし・講座

募集

無料相談

もよおし

チーム我が家で考える 家事・育児シェアセミナー

家庭で家事、育児を協力して分担していけるよう、分担のポイント、家庭での円滑なコミュニケーションの秘訣などを学びます。



時 3月24日(土)午前10時~11時30分
所 市民プラザ 講小崎
恭弘さん(NPO法人ファザールディング・ジャパン顧問、大阪教育大学教育学部教授) 定 30人(申込順) 申 3月6日(土)以降に男女共同参画推進センター(☎025・527・3624)
保育ルームあり 対 6カ月以上
就学前 定 5人(申込順) 申 3月6日(土)~15日

詳しくは



大池を歩いて春を探そう

残雪の大池ではマンサクやオクチヨウジザクラが見頃を

迎えます。ガイドの解説を聞きながら一緒に春を探してみませんか。

時 3月23日(土)午前9時30分~正午
費 200円(小学生以下無料) 定 20人程度(申込順)
他小学生以下は保護者の同伴が必要 申 3月6日(土)以降に頸城区総合事務所(☎025・530・2311)

詳しくは



高齢者による 趣味の作品展示

高齢者の趣味活動や創作活動の作品を展示しています。展示は1~2週間前後で入れ替えを行っており、どなたでも無料で鑑賞いただけます。



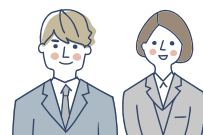
所 福祉交流プラザ(寺町2) 申 午前8時30分~午後9時 〇直江津ふれあい館(直江津小学校1階) 申 午前9時~午後6時 〇高齢者支援課(☎025・520・5708)

詳しくは



令和6年度 新しい社会人を励ますつどい

先輩社会人からの励ましやビジネスをテーマとするお笑いを交えた講演を行います。



時 4月11日(土)午後2時~3時30分
所 リージョンプラザ上越 〇今春、市内事業所に就職した人 他事業所が申し込み 申 4月8日(月)までに二次元コードから 〇産業政策課(☎025・520・5730)

申し込みは



春のオーレン文化祭 「アートフェスティバル」

オーレンプラザを定期的に利用している28の団体が一堂に会し、ホールでの演奏、合唱、民謡、ダンスなどのほか、ロビーコンサートや作品展示を行います。

時 3月10日(土)午前9時45分~午後5時45分
所 〇オーレンプラザ(☎025・525・1311)

詳しくは

