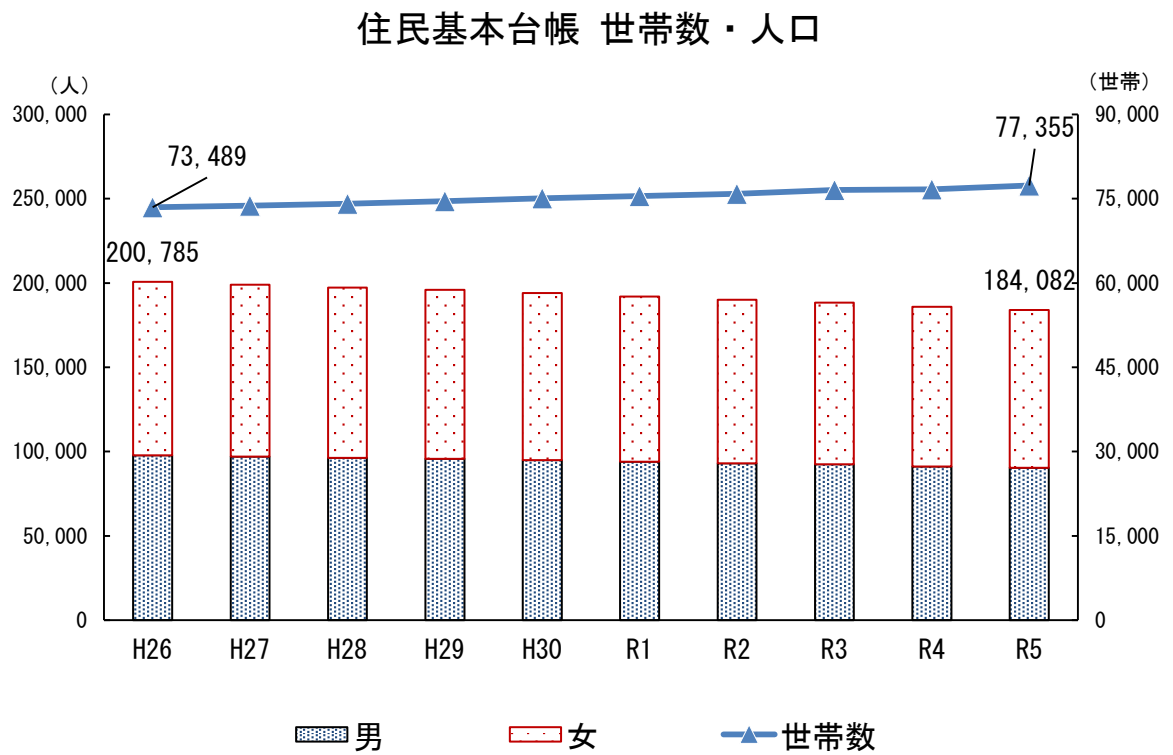
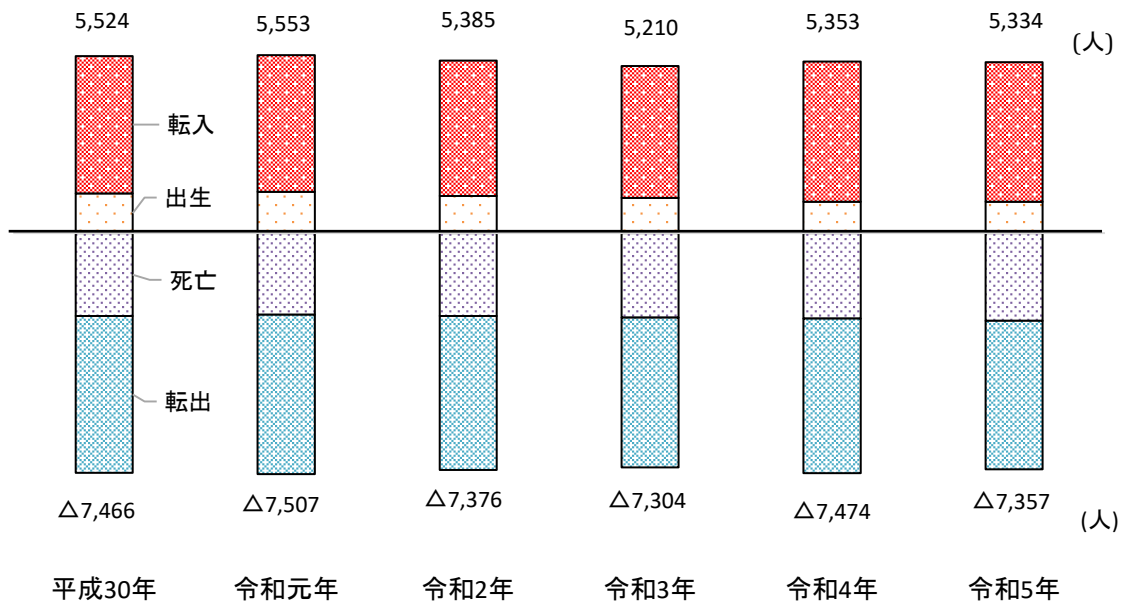


2 人口・世帯



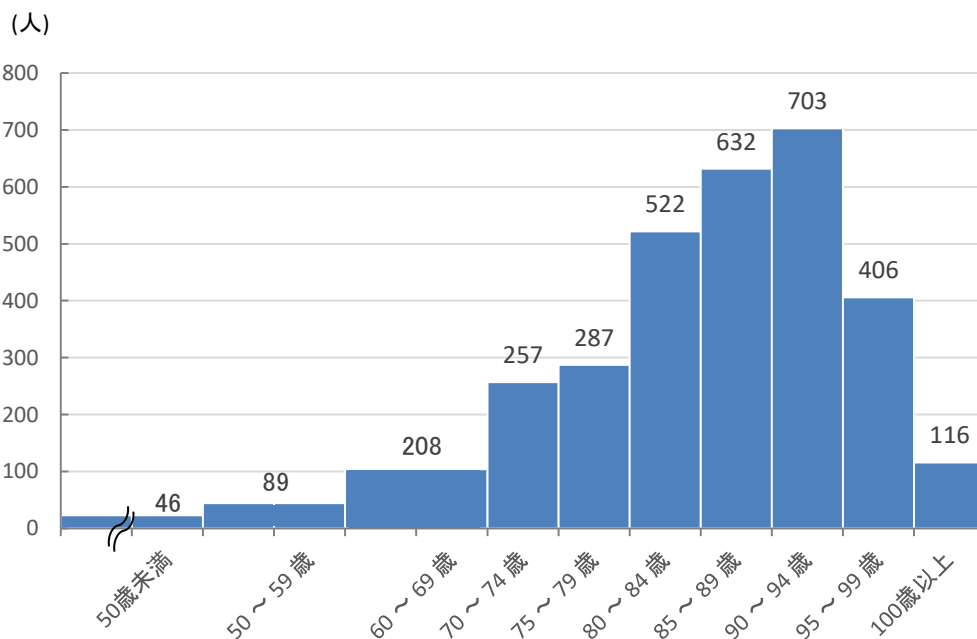
※資料 市民課

人口動態



※資料 新潟県人口移動調査

年齢階級別死亡者数



※資料 人口動態調査

1 地区別住民基本台帳世帯数・人口

(各年3月31日現在)

年	区分	世帯数			人口			世帯数	人口			世帯数	人口		
		計	男	女	計	男	女		計	男	女				
		上越市			合併前上越市				13区計						
平成26年		73,489	200,785	97,840	102,945	50,729	132,529	64,669	67,860	22,760	68,256	33,171	35,085		
平成27年		73,796	199,079	97,130	101,949	51,100	132,023	64,505	67,518	22,696	67,056	32,625	34,431		
平成28年		74,132	197,380	96,358	101,022	51,522	131,588	64,314	67,274	22,610	65,792	32,044	33,748		
平成29年		74,588	195,880	95,632	100,248	51,960	131,182	64,082	67,100	22,628	64,698	31,550	33,148		
平成30年		75,063	194,132	94,866	99,266	52,437	130,655	63,915	66,740	22,626	63,477	30,951	32,526		
平成31年		75,483	192,068	93,971	98,097	52,796	129,642	63,468	66,174	22,687	62,426	30,503	31,923		
令和2年		75,904	190,042	93,130	96,912	53,222	128,937	63,232	65,705	22,682	61,105	29,898	31,207		
令和3年		76,546	188,382	92,478	95,904	53,858	128,475	63,117	65,358	22,688	59,907	29,361	30,546		
令和4年		76,674	185,892	91,177	94,715	54,140	127,374	62,519	64,855	22,534	58,518	28,658	29,860		
令和5年		77,355	184,082	90,474	93,608	54,770	126,757	62,365	64,392	22,585	57,325	28,109	29,216		
		安塚区			浦川原区				大島区						
平成26年		1,128	2,749	1,301	1,448	1,173	3,654	1,779	1,875	714	1,799	852	947		
平成27年		1,105	2,674	1,281	1,393	1,175	3,578	1,735	1,843	707	1,745	830	915		
平成28年		1,088	2,584	1,230	1,354	1,165	3,498	1,709	1,789	695	1,682	794	888		
平成29年		1,068	2,485	1,186	1,299	1,165	3,428	1,684	1,744	689	1,628	770	858		
平成30年		1,058	2,409	1,156	1,253	1,153	3,363	1,658	1,705	678	1,555	733	822		
平成31年		1,028	2,309	1,108	1,201	1,148	3,303	1,638	1,665	667	1,482	699	783		
令和2年		1,010	2,206	1,062	1,144	1,144	3,211	1,587	1,624	659	1,425	670	755		
令和3年		992	2,134	1,019	1,115	1,143	3,137	1,560	1,577	634	1,348	638	710		
令和4年		959	2,038	985	1,053	1,121	3,045	1,513	1,532	609	1,287	609	678		
令和5年		934	1,960	948	1,012	1,102	2,943	1,467	1,476	614	1,266	597	669		
		牧区			柿崎区				大潟区						
平成26年		869	2,189	1,061	1,128	3,515	10,429	4,990	5,439	3,416	9,856	4,798	5,058		
平成27年		852	2,124	1,027	1,097	3,521	10,285	4,927	5,358	3,431	9,752	4,727	5,025		
平成28年		826	2,026	977	1,049	3,483	10,014	4,810	5,204	3,452	9,660	4,697	4,963		
平成29年		812	1,950	936	1,014	3,466	9,863	4,760	5,103	3,472	9,551	4,647	4,904		
平成30年		796	1,881	902	979	3,446	9,657	4,656	5,001	3,499	9,479	4,617	4,862		
平成31年		781	1,807	870	937	3,440	9,480	4,581	4,899	3,516	9,402	4,587	4,815		
令和2年		766	1,740	835	905	3,405	9,270	4,492	4,778	3,565	9,300	4,535	4,765		
令和3年		752	1,668	804	864	3,400	9,060	4,401	4,659	3,616	9,247	4,524	4,723		
令和4年		753	1,621	775	846	3,398	8,845	4,305	4,540	3,615	9,157	4,486	4,671		
令和5年		736	1,547	743	804	3,373	8,638	4,217	4,421	3,641	9,085	4,436	4,649		
		頸城区			吉川区				中郷区						
平成26年		3,043	9,674	4,809	4,865	1,502	4,656	2,253	2,403	1,403	4,159	2,013	2,146		
平成27年		3,036	9,524	4,741	4,783	1,482	4,526	2,186	2,340	1,408	4,084	1,977	2,107		
平成28年		3,090	9,505	4,736	4,769	1,465	4,417	2,131	2,286	1,386	3,958	1,921	2,037		
平成29年		3,175	9,502	4,722	4,780	1,460	4,307	2,082	2,225	1,377	3,875	1,873	2,002		
平成30年		3,219	9,451	4,688	4,763	1,446	4,178	2,025	2,153	1,355	3,754	1,815	1,939		
平成31年		3,332	9,450	4,670	4,780	1,442	4,092	1,983	2,109	1,350	3,666	1,779	1,887		
令和2年		3,389	9,401	4,668	4,733	1,424	3,939	1,905	2,034	1,341	3,564	1,744	1,820		
令和3年		3,443	9,342	4,647	4,695	1,416	3,803	1,839	1,964	1,335	3,472	1,694	1,778		
令和4年		3,457	9,227	4,569	4,658	1,401	3,663	1,757	1,906	1,324	3,366	1,645	1,721		
令和5年		3,590	9,198	4,574	4,624	1,383	3,544	1,715	1,829	1,323	3,288	1,608	1,680		

1 地区別住民基本台帳世帯数・人口

年	区分	世帯数	人口			世帯数	人口			世帯数	人口		
			計	男	女		計	男	女		計	男	女
		板倉区				清里区				三和区			
平成26年		2,258	7,300	3,522	3,778	906	2,970	1,482	1,488	1,809	5,981	2,930	3,051
平成27年		2,246	7,200	3,480	3,720	900	2,914	1,469	1,445	1,822	5,887	2,898	2,989
平成28年		2,222	7,057	3,412	3,645	893	2,836	1,428	1,408	1,833	5,834	2,875	2,959
平成29年		2,228	6,940	3,365	3,575	894	2,782	1,400	1,382	1,825	5,742	2,841	2,901
平成30年		2,221	6,802	3,300	3,502	892	2,713	1,362	1,351	1,860	5,641	2,782	2,859
平成31年		2,227	6,703	3,272	3,431	889	2,657	1,332	1,325	1,867	5,526	2,746	2,780
令和2年		2,229	6,559	3,200	3,359	884	2,584	1,303	1,281	1,876	5,449	2,700	2,749
令和3年		2,210	6,409	3,128	3,281	880	2,539	1,285	1,254	1,888	5,362	2,657	2,705
令和4年		2,168	6,215	3,027	3,188	881	2,480	1,261	1,219	1,887	5,248	2,598	2,650
令和5年		2,159	6,074	2,956	3,118	878	2,409	1,223	1,186	1,891	5,117	2,530	2,587
		名立区											
平成26年		1,024	2,840	1,381	1,459								
平成27年		1,011	2,763	1,347	1,416								
平成28年		1,012	2,721	1,324	1,397								
平成29年		997	2,645	1,284	1,361								
平成30年		1,003	2,594	1,257	1,337								
平成31年		1,000	2,549	1,238	1,311								
令和2年		990	2,457	1,197	1,260								
令和3年		979	2,386	1,165	1,221								
令和4年		961	2,326	1,128	1,198								
令和5年		961	2,256	1,095	1,161								

※資料 市民課

(注) 外国人世帯及び住民を含む

2 外国人住民

(各年3月31日現在)

年	区分	合計				合併前上越市				13区計			
		世帯数	人口			世帯数	人口			世帯数	人口		
			計	男	女		計	男	女		計	男	女
平成26年		806	991	292	699	561	720	232	488	245	271	60	211
平成27年		798	982	296	686	568	728	245	483	230	254	51	203
平成28年		884	1,074	343	731	606	769	278	491	278	305	65	240
平成29年		985	1,169	374	795	653	807	293	514	332	362	81	281
平成30年		1,118	1,325	430	895	715	882	316	566	403	443	114	329
平成31年		1,307	1,536	558	978	777	948	384	564	530	588	174	414
令和2年		1,435	1,679	648	1,031	838	1,011	444	567	597	668	204	464
令和3年		1,535	1,783	717	1,066	878	1,055	466	589	657	728	251	477
令和4年		1,440	1,719	663	1,056	818	1,002	422	580	622	717	241	476
令和5年		1,701	2,036	850	1,186	901	1,095	492	603	800	941	358	583

※資料 市民課

参考 県内市町村別住民基本台帳世帯数・人口

(令和5年1月1日現在)

市町村名	世帯数	人口			1世帯 当たり 人口	対前年人口増減率		
		計	男	女		総数	自然減	社会減
新潟県	914,487	2,163,908	1,052,557	1,111,351	2.37	△ 1.12	△ 0.94	△ 0.19
新潟市	347,609	773,914	372,592	401,322	2.23	△ 0.73	△ 0.68	△ 0.05
長岡市	109,933	261,287	127,992	133,295	2.38	△ 0.93	△ 0.78	△ 0.15
三条市	36,916	93,403	45,555	47,848	2.53	△ 1.18	△ 0.93	△ 0.25
柏崎市	34,744	78,901	38,920	39,981	2.27	△ 1.74	△ 1.14	△ 0.60
新発田市	37,281	94,098	45,868	48,230	2.52	△ 1.10	△ 0.95	△ 0.15
小千谷市	12,899	33,722	16,680	17,042	2.61	△ 1.00	△ 0.97	△ 0.03
加茂市	10,115	25,052	12,220	12,832	2.48	△ 2.24	△ 1.43	△ 0.80
十日町市	19,571	49,172	24,069	25,103	2.51	△ 1.98	△ 1.24	△ 0.74
見附市	15,225	39,045	19,083	19,962	2.56	△ 1.15	△ 0.81	△ 0.35
村上市	22,348	55,919	26,883	29,036	2.50	△ 2.09	△ 1.52	△ 0.56
燕市	30,701	77,401	37,869	39,532	2.52	△ 0.91	△ 0.86	△ 0.05
糸魚川市	17,161	39,772	19,452	20,320	2.32	△ 1.88	△ 1.59	△ 0.29
妙高市	12,375	30,345	14,829	15,516	2.45	△ 1.57	△ 1.27	△ 0.30
五泉市	18,967	47,274	22,839	24,435	2.49	△ 1.70	△ 1.34	△ 0.36
上越市	77,243	184,941	90,886	94,055	2.39	△ 1.11	△ 0.93	△ 0.18
阿賀野市	14,808	40,353	19,617	20,736	2.73	△ 1.24	△ 1.13	△ 0.11
佐渡市	23,115	50,651	24,609	26,042	2.19	△ 2.43	△ 2.02	△ 0.41
魚沼市	13,142	33,722	16,494	17,228	2.57	△ 1.87	△ 1.31	△ 0.56
南魚沼市	20,260	53,962	26,407	27,555	2.66	△ 1.18	△ 0.98	△ 0.20
胎内市	10,917	27,718	13,629	14,089	2.54	△ 1.16	△ 1.14	△ 0.02
聖籠町	5,007	14,129	7,072	7,057	2.82	0.10	△ 0.34	0.44
弥彦村	2,781	7,694	3,728	3,966	2.77	△ 1.38	△ 1.09	△ 0.29
田上町	4,241	11,023	5,325	5,698	2.60	△ 1.55	△ 1.18	△ 0.38
阿賀町	4,352	9,779	4,760	5,019	2.25	△ 3.08	△ 2.10	△ 0.98
出雲崎町	1,681	4,119	1,978	2,141	2.45	△ 1.76	△ 2.19	0.43
湯沢町	4,030	7,971	4,104	3,867	1.98	△ 0.39	△ 1.42	1.04
津南町	3,453	8,865	4,309	4,556	2.57	△ 2.12	△ 1.57	△ 0.55
刈羽村	1,595	4,351	2,207	2,144	2.73	△ 0.53	△ 0.69	0.16
関川村	1,848	4,996	2,421	2,575	2.70	△ 3.22	△ 2.29	△ 0.93
粟島浦村	169	329	160	169	1.95	△ 2.66	△ 1.78	△ 0.89

※資料 総務省

3 町丁字別住民基本台帳世帯数・人口

町丁字名	世帯数	人 口			町丁字名	世帯数	人 口		
		計	男	女			計	男	女
上越市計	77,355	184,082	90,474	93,608	北城町一	272	587	280	307
高田地区計	37,107	86,007	42,201	43,806	北城町二	233	502	237	265
(高田)	12,681	26,495	12,861	13,634	北城町三	166	352	169	183
南本町一	128	292	152	140	北城町四	263	572	283	289
南本町二	317	781	390	391	東本町一	53	117	53	64
南本町三	411	863	397	466	東本町二	192	404	210	194
東城町一	458	1,162	555	607	東本町三	266	613	301	312
東城町二	440	1,063	502	561	東本町四	261	656	306	350
東城町三	510	1,154	544	610	東本町五	79	189	92	97
南城町一	328	712	342	370	幸町	319	683	337	346
南城町二	325	749	344	405	栄町	177	370	174	196
南城町三	583	710	560	150	新町	268	590	298	292
南城町四	121	300	150	150	高土町一	90	205	95	110
大手町	130	282	141	141	高土町二	291	679	337	342
本城町	137	310	162	148	高土町三	52	95	59	36
南新町	529	797	348	449	(新道)	3,855	9,015	4,445	4,570
南高田町	358	765	366	399	とよば	204	476	216	260
本町一	82	168	79	89	大字子安	-	-	-	-
本町二	215	383	184	199	子安	506	1,084	508	576
本町三	75	134	61	73	子安新田	207	478	218	260
本町四	49	111	46	65	大字鴨島	-	-	-	-
本町五	113	201	90	111	鴨島一	397	889	442	447
本町六	73	151	64	87	鴨島二	149	348	182	166
本町七	28	59	29	30	鴨島三	328	742	367	375
北本町一	100	201	98	103	鴨島島	87	203	105	98
北本町二	160	341	149	192	稲田一	188	463	230	233
北本町三	274	642	313	329	稲田二	131	384	185	199
北本町四	89	154	76	78	稲田三	210	487	239	248
仲町一	196	419	185	234	稲田四	243	597	285	312
仲町二	208	423	211	212	上稲田	2	7	4	3
仲町三	186	317	159	158	下稲田	54	127	64	63
仲町四	117	230	104	126	寺	158	472	234	238
仲町五	56	117	57	60	大日	97	175	81	94
仲町六	124	299	151	148	中田新田	8	25	13	12
寺町一	395	874	443	431	上島	42	116	62	54
寺町二	506	1,015	481	534	中々村新田	27	73	37	36
寺町三	608	1,173	562	611	平岡	15	53	26	27
大町一	123	243	105	138	南田屋新田	23	70	35	35
大町二	83	156	67	89	北田屋新田	12	35	21	14
大町三	85	164	67	97	大字大道福田	26	69	34	35
大町四	78	147	63	84	大道福田	30	63	32	31
大町五	119	267	125	142	大字富岡	343	885	463	422
西城町一	188	368	164	204	富岡	39	99	49	50
西城町二	209	371	150	221	大字藤野新田	122	229	128	101
西城町三	239	492	239	253	藤野新田	168	296	151	145
西城町四	146	321	155	166	大日(旧大日新田)	26	57	28	29
					新南町	13	13	6	7

(注) 外国人住民を含む

(令和5年3月31日現在)

町丁字名	世帯数	人 口			町丁字名	世帯数	人 口		
		計	男	女			計	男	女
(金谷)	5,576	13,744	6,672	7,072	(和田)	2,358	6,117	2,999	3,118
上 門 前	19	55	30	25	木 島	77	193	92	101
小 滝	22	65	32	33	島田上新田	17	48	23	25
下 馬 場	143	175	94	81	島 田	101	291	143	148
朝 日	18	49	23	26	島田下新田	15	51	27	24
黒 田	45	108	53	55	上 箱 井	59	194	92	102
灰 塚	129	375	178	197	中 箱 井	33	79	35	44
地 頭 方	55	155	75	80	岡 原	22	62	34	28
青 木	81	220	115	105	下 箱 井	59	189	98	91
大字上中田	267	663	327	336	五ヶ所新田	5	14	6	8
上 中 田	9	29	14	15	丸 山 新 田	8	20	10	10
中 通 町	439	1,024	456	568	下 新 田	14	32	17	15
向 橋	84	218	108	110	西 田 中	33	82	40	42
中 田 原	436	1,105	538	567	寺 町	137	362	169	193
上 湯 谷	1	1	-	1	石 沢	145	373	195	178
後 谷	1	3	1	2	今 泉	53	56	7	49
大 貫 一	188	507	255	252	高 田 新 田	2	7	3	4
大 貫 二	220	519	232	287	稲 荷	40	111	51	60
大 貫 三	151	343	152	191	大 和 一	292	769	397	372
大 貫 四	673	1,883	903	980	大 和 二	336	861	430	431
飯	184	451	223	228	大 和 三	153	397	195	202
御 殿 山 町	616	1,547	769	778	大 和 四	299	889	434	455
上 昭 和 町	276	702	344	358	大 和 五	373	883	438	445
昭 和 町 一	380	892	431	461	大 和 六	85	154	63	91
昭 和 町 二	725	1,744	852	892					
滝 寺	276	612	321	291	(津有)	1,800	4,693	2,295	2,398
下 正 善 寺	36	82	39	43					
中 正 善 寺	12	31	16	15	四 ヶ 所	150	318	156	162
上 正 善 寺	36	80	39	41	西 市 野 口	4	7	2	5
上 綱 子	-	-	-	-	戸 野 目 古 新 田	26	68	31	37
中 ノ 俣	31	48	22	26	門 田 新 田	9	23	8	15
京 田	4	11	6	5	戸 野 目	189	450	224	226
下 中 田	19	47	24	23	市 野 江	16	44	20	24
(諏訪)	396	868	387	481	桐 原 道	27	77	36	41
上 真 砂	151	197	63	134	本 道	28	82	39	43
杉 野 袋	12	30	16	14	荒 屋	36	104	50	54
北 新 保	25	83	39	44	虫 川	12	32	14	18
南 新 保	36	104	53	51	下 野 田	29	87	39	48
高 森	16	48	22	26	長 面	24	58	31	27
諏 訪	16	37	15	22	上 野 田	67	184	95	89
東 原	9	23	12	11	四 辻 町	105	306	158	148
鶴 町	31	85	43	42	下 池 部	58	173	79	94
北 田 中	8	20	9	11	上 池 部	10	26	13	13
米 岡	86	227	107	120	吉 岡	19	56	29	27
米 町	6	14	8	6	東 市 野 口	7	16	8	8
					東 市 野 口 劔	17	56	28	28

3 町丁字別住民基本台帳世帯数・人口

町丁字名	世帯数	人 口			町丁字名	世帯数	人 口		
		計	男	女			計	男	女
茨 沢	26	67	34	33	(三郷)	452	1,232	598	634
藤 塚	141	388	190	198					
新保古新田	39	112	53	59					
本 新 保	52	153	75	78					
上 雲 寺	13	33	15	18					
下 新 町	46	109	47	62					
上 新 町	44	97	52	45					
池	24	75	38	37					
下 富 川	32	99	46	53					
上 富 川	31	90	46	44					
熊 塚	6	13	6	7					
野 尻	57	148	71	77					
稲	63	176	83	93					
平成 町	393	966	479	487					
(春日)	9,519	22,592	11,317	11,275	(高士)	470	1,251	627	624
大 字 土 橋	488	1,184	583	601	稲 谷	39	108	58	50
土 橋	179	586	282	304	上 曾 根	18	43	24	19
大 字 藤 卷	1	2	1	1	下 曾 根	25	78	41	37
藤 卷	243	507	261	246	高 和 町	55	154	75	79
木田新田一	24	63	30	33	元 屋 敷	36	92	47	45
木田新田二	81	260	133	127	高 津	43	119	55	64
藤 新 田	35	56	35	21	飯 田	83	214	115	99
藤 新 田 一	92	252	123	129	妙 油	24	59	27	32
藤 新 田 二	182	423	223	200	森 田	16	51	24	27
木 田 一	627	1,267	630	637	十 二 ノ 木	20	64	33	31
木 田 二	467	1,083	548	535	北 方	33	78	40	38
木 田 三	117	270	138	132	南 方	34	87	41	46
薄 袋	1	3	1	2	大 口	20	52	26	26
岩 木	800	1,960	1,011	949	東 京 田	24	52	21	31
山 屋 敷 町	90	100	51	49					
中 屋 敷	31	79	38	41					
大 豆	41	131	65	66					
大 豆 一	357	849	432	417					
大 豆 二	399	1,035	493	542					
春 日	3	10	5	5					
中 門 前	1	5	2	3					
中 門 前 一	57	165	86	79					
中 門 前 二	270	663	326	337					
中 門 前 三	225	535	285	250					
塚 田 新 田	38	80	46	34					
春日山町一	897	2,269	1,121	1,148					
春日山町二	595	1,422	729	693					
春日山町三	969	2,264	1,133	1,131					
春日野一	454	1,045	519	526					
春日野二	579	1,372	672	700					
新光町一	270	638	325	313					
新光町二	322	717	351	366					
新光町三	401	834	404	430					
大 学 前	183	463	235	228					

(注) 外国人住民を含む

(令和5年3月31日現在)

町丁字名	世帯数	人 口			町丁字名	世帯数	人 口		
		計	男	女			計	男	女
直江津地区計	17,663	40,750	20,164	20,586	(有田)	6,274	15,122	7,535	7,587
(直江津)	4,384	9,308	4,570	4,738	小 猿 屋	63	212	105	107
西本町一	294	560	269	291	小猿屋新田	40	112	57	55
西本町二	79	166	75	91	三 田	18	55	30	25
西本町三	206	437	205	232	三田新田	49	162	75	87
西本町四	167	322	152	170	三ツ橋新田	108	241	130	111
中央一	231	484	237	247	大字三ツ橋	144	400	188	212
中央二	118	271	134	137	三ツ橋	40	134	65	69
中央三	236	502	239	263	福 田	202	427	234	193
中央四	303	680	327	353	佐内町	357	869	445	424
中央五	311	688	317	371	三ツ屋町	33	91	48	43
住吉町	86	196	88	108	安 江	217	536	267	269
港町一	252	538	261	277	安江一	265	562	279	283
港町二	159	274	176	98	安江二	282	648	330	318
高崎新田	64	119	62	57	安江三	200	401	146	255
東雲町一	147	304	142	162	大字上源入	471	1,165	587	578
東雲町二	568	1,245	622	623	上源入	227	622	313	309
栄町一	168	365	186	179	大字下源入	478	1,085	555	530
栄町二	215	481	230	251	下源入	86	213	105	108
東 町	10	28	11	17	松村新田	180	400	196	204
塩 屋	10	10	7	3	下 門 前	762	1,880	956	924
石 橋	131	303	159	144	大字塩屋新田	62	167	81	86
石 橋 一	191	328	167	161	塩屋新田	133	389	190	199
石 橋 二	438	1,007	504	503	春日新田	8	23	12	11
(五智)	3,685	7,885	3,850	4,035	春日新田一	507	1,240	612	628
五智一	407	891	429	462	春日新田二	689	1,627	796	831
五智二	279	547	256	291	春日新田三	168	338	171	167
五智三	414	902	472	430	春日新田四	-	-	-	-
五智四	141	239	102	137	春日新田五	374	810	401	409
五智五	87	190	95	95	川原町	49	115	65	50
五智六	272	473	238	235	田 園	62	198	96	102
五智新町	272	609	304	305	(八千浦)	1,462	3,673	1,846	1,827
虫生岩戸	30	79	42	37	黒 井	409	901	451	450
国府一	490	1,113	518	595	日之出町	47	101	49	52
国府二	365	891	429	462	上荒浜	22	46	22	24
国府三	370	818	417	401	下荒浜	279	722	371	351
国府四	236	514	259	255	遊光寺浜	94	248	126	122
加賀町	268	525	240	285	夷 浜	383	1,027	519	508
五智国分	54	94	49	45	西ヶ窪浜	215	593	289	304
					石橋新田	4	8	4	4
					夷浜新田	9	27	15	12

3 町丁字別住民基本台帳世帯数・人口

町丁字名	世帯数	人 口			町丁字名	世帯数	人 口		
		計	男	女			計	男	女
(保倉)	761	1,965	963	1,002	諏訪分	1	1	1	-
下百々	35	99	53	46	三伝立	12	31	14	17
駒林	44	144	71	73	花立	11	23	16	7
小泉	77	220	109	111	西戸野	13	28	15	13
長岡	24	58	27	31	鍛冶免分	5	14	6	8
長岡新田	20	58	27	31	(桑取)	109	234	112	122
上名柄	65	173	90	83	横畑	4	4	3	1
五野井	18	52	27	25	皆口	7	14	8	6
石川	14	42	16	26	西谷内	2	3	2	1
青野	120	307	151	156	北谷	9	16	7	9
上吉野	119	192	76	116	土口	34	76	37	39
下吉野	93	244	122	122	増沢	3	6	3	3
上五貫野	48	127	67	60	大淵	22	48	23	25
下五貫野	26	84	41	43	東吉尾	10	27	11	16
下名柄	32	90	47	43	西吉尾	18	40	18	22
田沢新田	8	18	9	9					
岡崎新田	12	45	24	21					
福岡新田	6	12	6	6					
(北諏訪)	545	1,433	732	701					
飯塚	8	18	8	10					
中真砂	35	102	54	48					
川端	17	42	24	18					
東中島	222	561	286	275					
上千原	96	289	149	140					
福橋	47	123	56	67					
横曾根	57	175	85	90					
下真砂	63	123	70	53					
(谷浜)	443	1,130	556	574					
西横山	19	44	20	24					
小池	7	17	7	10					
西山寺	21	43	21	22					
下綱子	11	34	17	17					
高住	26	64	31	33					
中桑取	13	35	18	17					
丹原	23	51	30	21					
鍋ヶ浦	33	89	50	39					
吉浦	17	39	22	17					
茶屋ヶ原	13	42	19	23					
有間川	74	197	97	100					
長浜	133	356	162	194					
小池新田	2	6	2	4					
西鳥越	9	16	8	8					

(注) 外国人住民を含む

(令和5年3月31日現在)

町丁字名	世帯数	人 口			町丁字名	世帯数	人 口		
		計	男	女			計	男	女
安塚区計	934	1,960	948	1,012	浦川原区計	1,102	2,943	1,467	1,476
安塚	278	524	240	284	釜淵	22	60	29	31
下方	7	11	7	4	有島	83	226	111	115
上方	36	86	41	45	頭聖寺	152	393	191	202
本郷	13	30	16	14	下柿野	27	64	33	31
石橋	45	118	62	56	上柿野	6	18	12	6
牧野	30	68	33	35	大栃山	-	-	-	-
板尾	30	83	41	42	東俣	8	15	6	9
袖山	6	15	8	7	上岡	28	78	41	37
松崎	41	105	50	55	杉坪	8	30	12	18
坊金	42	94	43	51	横川	70	204	101	103
細野	17	36	19	17	六日町	29	76	40	36
行野	13	22	9	13	日向	13	38	18	20
和田	61	148	70	78	印内	30	77	39	38
大原	26	59	28	31	山印内	47	118	65	53
芹田	7	15	7	8	飯室	111	371	175	196
小黒	41	77	40	37	大印内新田	2	3	2	1
戸沢	1	1	1	-	飯室新田	3	3	1	2
切越	10	19	13	6	今熊	17	58	28	30
菅沼	10	16	8	8	山本	31	92	43	49
朴の木	13	21	10	11	桜島	13	44	22	22
樽田	23	44	24	20	岩室	2	7	4	3
円平坊	14	36	16	20	長走	35	112	61	51
高沢	29	64	32	32	菱田	34	99	49	50
二本木	11	26	12	14	谷	20	30	16	14
信濃坂	12	21	11	10	真光寺	7	15	8	7
真萩平	46	76	43	33	横住	32	65	30	35
須川	38	80	36	44	坪野	7	13	7	6
上船倉	14	23	12	11	熊沢	37	96	48	48
下船倉	20	42	16	26	法定寺	15	27	17	10
					虫川	65	169	87	82
					中猪子田	80	198	97	101
					下猪子田	11	30	15	15
					小蒲生田	4	6	3	3
					小谷島	39	89	48	41
					上猪子田	14	19	8	11

3 町丁字別住民基本台帳世帯数・人口

町丁字名	世帯数	人 口			町丁字名	世帯数	人 口		
		計	男	女			計	男	女
大島区計	614	1,266	597	669	牧区計	736	1,547	743	804
菖 蒲	39	94	49	45	宮 口	42	93	47	46
牛 ケ 鼻	24	42	19	23	山 口	25	64	36	28
仁 上	48	100	56	44	荒 井	40	102	50	52
棚 岡	24	48	24	24	落 田	33	72	29	43
大 島	42	90	44	46	柳 島	56	128	59	69
中 野	10	14	9	5	東 松ノ木	26	68	32	36
上 達	21	47	23	24	小 川	46	112	55	57
下 達	27	58	27	31	国 川	23	51	23	28
大 平	251	493	214	279	檜 谷	17	34	20	14
岡	55	126	59	67	岩 神	32	71	37	34
板 山	13	24	11	13	田 島	19	39	18	21
田 麦	46	97	46	51	下 昆子	5	18	10	8
嶺	14	33	16	17	上 昆子	6	15	9	6
					下 湯谷	6	15	6	9
					桜 滝	8	17	6	11
					棚 広	47	105	55	50
					倉 下	8	12	7	5
					原	13	31	15	16
					上 牧	15	36	19	17
					府 殿	13	31	16	15
					棚 広新田	8	18	8	10
					宇 津俣	1	1	1	-
					高 尾	23	49	24	25
					高 谷	19	34	18	16
					切 光	12	20	8	12
					泉 清	10	25	14	11
					今 水	4	4	1	3
					吉 坪	-	-	-	-
					片 町	2	4	2	2
					七 森	4	7	4	3
					平 山	9	13	8	5
					神 谷	13	17	8	9
					平 方	9	24	11	13
					坪 山	17	43	20	23
					大 月	90	101	29	72
					川 井	20	39	21	18
					池 舟	15	34	17	17

(注) 外国人住民を含む

(令和5年3月31日現在)

町丁字名	世帯数	人 口			町丁字名	世帯数	人 口		
		計	男	女			計	男	女
柿崎区計	3,373	8,638	4,217	4,421	竹 鼻	18	53	22	31
柿 崎	1,248	3,013	1,448	1,565	上下浜新田	1	1	1	-
直 海 浜	391	1,048	513	535	芋島新田	3	3	-	3
三ツ屋浜	158	429	214	215	猿毛新田	1	4	1	3
上下浜	402	1,049	511	538	上直海新田	2	5	2	3
坂田新田	23	71	32	39	大瀨区計	3,641	9,085	4,436	4,649
馬正面	220	615	321	294	雁子浜	263	574	277	297
山 谷	25	83	43	40	九戸浜	457	1,155	576	579
法音寺	41	120	56	64	瀧 町	531	1,382	667	715
金 谷	18	57	26	31	四ツ屋浜	131	314	160	154
東 谷 内	18	54	27	27	土底浜	701	1,781	867	914
雁 海	7	18	8	10	下小船津浜	371	958	470	488
栃 窪	-	-	-	-	上小船津浜	154	410	189	221
下 中 山	12	31	14	17	渋 柿 浜	263	675	329	346
上 小 野	19	54	26	28	犀 瀧	532	1,155	554	601
下 小 野	52	118	61	57	蜘蛛ヶ池	48	122	65	57
柳ヶ崎	14	38	19	19	瀧 田	13	44	19	25
高 寺	37	125	68	57	岩野古新田	15	61	32	29
荻 谷	18	52	29	23	長 崎	47	133	70	63
川 田	27	74	38	36	吉崎新田	4	13	6	7
阿弥陀瀬	14	34	19	15	山鵜島新田	6	8	3	5
川 井	58	158	71	87	里鵜島新田	6	17	10	7
行 法	6	14	8	6	米倉新田	12	39	20	19
角 取	20	68	33	35	高橋新田	35	93	46	47
落 合	22	53	24	29	和泉新田	9	34	16	18
百 木	63	178	91	87	内 雁 子	11	33	18	15
桜町新田	8	21	10	11	内雁子新田	21	63	28	35
上 金 原	18	49	26	23	瀧守新田	11	21	14	7
下 金 原	17	44	19	25					
下 条	33	93	43	50					
上 直 海	53	162	69	93					
江島新田	15	40	23	17					
高 畑	9	22	12	10					
岩 手	29	73	39	34					
下灰庭新田	11	27	13	14					
芋 島	53	108	54	54					
松 留	18	34	15	19					
上 中 山	32	60	35	25					
猿 毛	11	22	10	12					
城 腰	2	2	1	1					
水 野	11	20	9	11					
下 牧	9	15	6	9					
平 沢	3	9	3	6					
岩 野	9	27	14	13					
米 山 寺	58	140	62	78					
東 横 山	8	10	5	5					
黒 岩	25	37	21	16					
小 萱	3	3	2	1					

3 町丁字別住民基本台帳世帯数・人口

町丁字名	世帯数	人 口			町丁字名	世帯数	人 口		
		計	男	女			計	男	女
頸城区計	3,590	9,198	4,574	4,624	岡 田	24	69	35	34
西 福 島	543	1,193	595	598	中 柳 町	11	34	13	21
下 吉	371	952	465	487	上 柳 町	34	94	47	47
上 吉	540	1,069	470	599	富 田	5	14	9	5
松 本	143	444	221	223	柳 町 新 田	6	22	11	11
下 三 分 一	44	110	57	53	寺 田	5	14	7	7
上 三 分 一	44	126	68	58	大 谷 内	33	109	55	54
北 四 ツ 屋	22	76	43	33	下 柳 町	5	20	11	9
浮 島	9	33	16	17	石 神	41	89	44	45
市 村	45	148	76	72	石 神 新 田	-	-	-	-
下 神 原	19	40	23	17	塔 ケ 崎	6	15	9	6
上 神 原	11	30	16	14	花 ケ 崎	64	171	95	76
北 福 崎	34	103	58	45	森 本	53	138	69	69
百 間 町	165	457	228	229	仁 野 分	46	111	58	53
諏 訪	11	25	10	15	天 ケ 崎	28	71	35	36
千 原	3	5	2	3	日 根 津	59	179	92	87
下 千 原	4	9	6	3	上 増 田	28	71	30	41
五 十 嵐	21	56	28	28	上 池 田	10	28	17	11
島 田	138	390	209	181	大 瀧	4	16	8	8
榎 井 橋	42	123	60	63	手 島	125	343	163	180
松 橋 新 田	108	310	156	154	大 蒲 生 田	16	41	23	18
下 米 岡	1	2	1	1	玄 僧 住	19	41	22	19
下 中 島	21	60	28	32	矢 住	16	53	26	27
下 野 腰	60	131	70	61	中 増 田	15	36	15	21
城 野 宮	26	66	31	35	下 増 田	19	44	20	24
手 津	21	56	29	27	美 し が 丘	79	239	119	120
舟 森 下	21	66	38	28	望 ケ 丘	119	323	167	156
宮 本	9	16	9	7					
北 方	16	55	34	21					
青 野	25	71	37	34					
瀧 口	14	36	16	20					
宮 原	9	20	10	10					
戸 口 野	9	29	17	12					
飯 田	2	9	4	5					
東 俣 田	16	36	18	18					
下 中 村	9	34	19	15					
柿 野	16	48	20	28					
川 袋	15	48	21	27					
鶴 ノ 木	16	45	21	24					
立 崎	24	73	35	38					
中 城	1	1	1	-					
姥 谷 内	10	29	14	15					
片 津	14	41	21	20					
大 坂 井	17	52	29	23					
田 中	15	45	23	22					
西 湊	1	2	1	1					
下 池 田	6	21	10	11					
	9	22	10	12					

(注) 外国人住民を含む

(令和5年3月31日現在)

町丁字名	世帯数	人 口			町丁字名	世帯数	人 口		
		計	男	女			計	男	女
吉川区計	1,383	3,544	1,715	1,829	六万部	20	57	26	31
川谷	14	21	10	11	町田	25	69	35	34
石谷	9	20	12	8	西野島	76	216	102	114
名木山	1	3	2	1	長沢	17	49	23	26
大山賀	5	11	6	5	神田町	31	94	45	49
山直海	59	120	63	57	梶内	46	127	61	66
岩沢	5	9	4	5	坪野	5	22	9	13
米山	5	10	5	5	下八幡	3	7	4	3
山中	7	12	7	5	大滝	2	4	2	2
高沢	8	17	8	9	中郷区計	1,323	3,288	1,608	1,680
高坪	19	32	13	19	板橋	83	182	89	93
尾神	10	16	8	8	藤沢	279	631	306	325
国田	32	80	38	42	坂本	51	135	70	65
福平	14	49	23	26	二本木	317	796	386	410
長坂	4	8	4	4	二松	59	152	78	74
道之下	32	87	42	45	市崎	53	135	59	76
入河	12	28	10	18	市屋	46	130	60	70
東田	35	96	41	55	片貝	35	87	37	50
河田	33	94	49	45	江崎	56	142	71	71
天林	21	52	22	30	宮野	4	5	3	2
川崎	12	32	14	18	稻山	50	143	66	77
土尻	20	57	30	27	四少	8	19	11	8
泉谷	17	43	17	26	八斗	68	179	83	96
吉井	8	21	9	12	岡	172	435	229	206
下小	16	35	17	18	福	42	117	60	57
東寺	4	6	3	3					
平等	4	8	2	6					
伯母	7	13	8	5					
後生	6	11	6	5					
泉	18	48	23	25					
赤沢	31	83	42	41					
下中	24	62	33	29					
代石	35	98	45	53					
小苗	17	40	19	21					
小東	10	24	14	10					
片越	29	73	34	39					
顕法	5	10	4	6					
十町	5	10	5	5					
山口	9	24	12	12					
下深	12	29	15	14					
中谷	8	24	14	10					
下町	35	80	37	43					
原之	228	532	249	283					
大乗	35	104	53	51					
竹直	53	161	82	79					
長峰	132	354	178	176					
山方	27	77	40	37					
田尻	26	75	36	39					

3 町丁字別住民基本台帳世帯数・人口

町丁字名	世帯数	人 口			町丁字名	世帯数	人 口		
		計	男	女			計	男	女
板倉区計	2,159	6,074	2,956	3,118	清里区計	878	2,409	1,223	1,186
針	304	933	444	489	菅原	17	49	25	24
関根	33	81	37	44	岡嶺新田	11	28	12	16
横町	24	82	34	48	平成	100	295	158	137
下田屋	5	15	7	8	弥生	28	90	41	49
上中島新田	4	13	7	6	岡野町	90	195	90	105
下米沢	15	33	16	17	荒牧	48	143	71	72
南中島	63	228	113	115	上深澤	26	62	24	38
小石原	29	105	48	57	上田島	46	103	58	45
熊川	73	210	102	108	東福島	3	7	4	3
吉増	87	268	138	130	馬屋	74	213	110	103
山越	42	107	44	63	塩曾根	30	81	42	39
米増	20	54	26	28	今曾根	53	172	86	86
熊川新田	4	13	7	6	南田中	20	56	28	28
山之宮	108	310	150	160	武士	51	163	88	75
釜塚	27	74	37	37	みらい	55	176	84	92
不動新田	7	21	10	11	上稲塚	23	60	28	32
菰立	36	81	42	39	青柳	18	38	25	13
久々野	83	166	88	78	梨窪	12	20	10	10
猿供養寺	37	63	29	34	鶯澤	7	20	11	9
東山寺	9	15	10	5	上中條	11	34	21	13
機織	8	11	5	6	鈴倉	5	15	7	8
宮島	35	105	50	55	寺脇	8	24	12	12
中四ツ屋	10	27	15	12	東戸野	55	148	74	74
曾根田	131	244	96	148	棚田	27	73	42	31
国川	32	115	57	58	水草	3	3	2	1
福王寺	13	33	16	17	北野	13	47	23	24
田屋	27	75	36	39	梨平池	38	81	42	39
沢田	52	156	79	77	赤池	6	13	5	8
別所	20	52	30	22					
栗沢	13	30	14	16					
大野新田	7	18	9	9					
筒方	20	46	25	21					
関田	40	93	46	47					
達野	11	19	8	11					
高野	116	347	165	182					
坂井	7	23	11	12					
長塚	18	42	25	17					
長嶺	84	235	119	116					
上福田新田	16	44	25	19					
南四ツ屋新田	2	6	3	3					
戸狩	70	203	87	116					
稲増	157	481	257	224					
田井	84	251	119	132					
青葉	66	194	98	96					
緑ヶ丘	72	253	121	132					

(注) 外国人住民を含む

(令和5年3月31日現在)

町丁字名	世帯数	人 口			町丁字名	世帯数	人 口		
		計	男	女			計	男	女
三和区計	1,891	5,117	2,530	2,587	名立区計	961	2,256	1,095	1,161
川 浦	62	194	96	98	名立小泊	147	411	193	218
番 町	37	102	48	54	名立大町	297	735	338	397
神 明 町	153	386	200	186	坪 山	6	14	7	7
中 野	12	37	19	18	赤 野 俣	150	250	124	126
窪	37	115	62	53	大 菅	6	13	5	8
法 花 寺	34	81	46	35	谷 口	15	40	23	17
水 科	28	73	39	34	車 路	19	43	25	18
水 吉	54	156	75	81	躰 畑	7	14	10	4
鴨 井	31	78	37	41	田 野 上	23	68	35	33
田	45	146	72	74	杉 野 瀬	9	21	10	11
下 中	46	135	65	70	丸 田	27	62	31	31
稻 原	7	18	8	10	濁 沢	13	25	15	10
野	119	335	164	171	折 居	22	38	20	18
宮崎新田	1	1	1	-	峠	8	11	5	6
日和町	158	512	254	258	池 田	5	18	10	8
今 保	60	175	81	94	森	29	77	35	42
大	95	257	126	131	桂 谷	4	7	2	5
三村新田	15	41	20	21	折 戸	19	45	21	24
井ノ口	154	281	112	169	平 谷	27	82	44	38
浮 島	12	28	11	17	東蒲生田	18	37	21	16
島 倉	71	209	103	106	小 田 島	17	39	20	19
下 田 島	9	24	14	10	西蒲生田	10	26	11	15
所 山 田	23	62	34	28	瀬 戸	51	107	54	53
岡 田	78	174	85	89	東 飛 山	32	73	36	37
山 高 津	25	74	42	32					
弘 沢	5	11	4	7					
桑 曾 根	8	24	8	16					
北 代	39	97	54	43					
下 新 保	9	19	9	10					
柳 錦	48	135	63	72					
柳 林	19	61	31	30					
岡 木	42	118	54	64					
米 子	21	52	31	21					
広 井	22	76	36	40					
下 広 田	15	49	25	24					
上 広 田	19	54	27	27					
本 郷	33	83	40	43					
沖 柳	27	74	36	38					
越 柳	50	122	64	58					
神 田	54	138	72	66					
塔 ノ 輪	11	29	17	12					
山 腰 新 田	9	30	16	14					
末 野	32	78	43	35					
末 野 新 田	62	173	86	87					

4 人口動態

(前年10月1日～9月30日)

年次	区分	自然動態			社会動態								年間増減	
		出生	死亡	差引	転入			転出				差引増減		
					計	県内	県外	その他	計	県内	県外			その他
平成24年	計	1,545	2,401	△ 856	4,307	1,894	2,379	34	4,948	1,905	2,993	50	△ 641	△ 1,497
	男	820	1,203	△ 383	2,402	978	1,405	19	2,700	1,017	1,659	24	△ 298	△ 681
	女	725	1,198	△ 473	1,905	916	974	15	2,248	888	1,334	26	△ 343	△ 816
平成25年	計	1,601	2,525	△ 924	4,194	1,879	2,286	29	5,013	1,866	3,114	33	△ 819	△ 1,743
	男	806	1,272	△ 466	2,360	979	1,366	15	2,689	990	1,685	14	△ 329	△ 795
	女	795	1,253	△ 458	1,834	900	920	14	2,324	876	1,429	19	△ 490	△ 948
平成26年	計	1,418	2,419	△ 1,001	4,242	1,897	2,310	35	4,943	1,943	2,964	36	△ 701	△ 1,702
	男	739	1,173	△ 434	2,391	1,001	1,364	26	2,691	1,027	1,634	30	△ 300	△ 734
	女	679	1,246	△ 567	1,851	896	946	9	2,252	916	1,330	6	△ 401	△ 968
平成27年	計	1,521	2,449	△ 928	4,154	1,788	2,337	29	4,934	1,976	2,935	23	△ 780	△ 1,708
	男	798	1,245	△ 447	2,363	978	1,367	18	2,689	1,033	1,641	15	△ 326	△ 773
	女	723	1,204	△ 481	1,791	810	970	11	2,245	943	1,294	8	△ 454	△ 935
平成28年	計	1,427	2,431	△ 1,004	4,333	1,946	2,360	27	4,841	1,862	2,941	38	△ 508	△ 1,512
	男	755	1,201	△ 446	2,397	1,000	1,381	16	2,664	970	1,665	29	△ 267	△ 713
	女	672	1,230	△ 558	1,936	946	979	11	2,177	892	1,276	9	△ 241	△ 799
平成29年	計	1,347	2,469	△ 1,122	4,225	1,779	2,414	32	4,801	1,724	3,053	24	△ 576	△ 1,698
	男	687	1,212	△ 525	2,423	950	1,449	24	2,605	883	1,704	18	△ 182	△ 707
	女	660	1,257	△ 597	1,802	829	965	8	2,196	841	1,349	6	△ 394	△ 991
平成30年	計	1,246	2,577	△ 1,331	4,278	1,766	2,491	21	4,889	1,831	3,025	33	△ 611	△ 1,942
	男	624	1,286	△ 662	2,476	959	1,507	10	2,728	952	1,756	20	△ 252	△ 914
	女	622	1,291	△ 669	1,802	807	984	11	2,161	879	1,269	13	△ 359	△ 1,028
令和元年	計	1,295	2,538	△ 1,243	4,258	1,748	2,477	33	4,969	1,755	3,166	48	△ 711	△ 1,954
	男	626	1,236	△ 610	2,504	965	1,516	23	2,724	911	1,786	27	△ 220	△ 830
	女	669	1,302	△ 633	1,754	783	961	10	2,245	844	1,380	21	△ 491	△ 1,124
令和2年	計	1,164	2,583	△ 1,419	4,221	1,823	2,373	25	4,793	1,718	3,025	50	△ 572	△ 1,991
	男	604	1,232	△ 628	2,469	974	1,480	15	2,669	907	1,734	28	△ 200	△ 828
	女	560	1,351	△ 791	1,752	849	893	10	2,124	811	1,291	22	△ 372	△ 1,163
令和3年	計	1,097	2,630	△ 1,533	4,113	1,767	2,320	26	4,674	1,760	2,883	31	△ 561	△ 2,094
	男	532	1,312	△ 780	2,456	981	1,463	12	2,626	939	1,678	9	△ 170	△ 950
	女	565	1,318	△ 753	1,657	786	857	14	2,048	821	1,205	22	△ 391	△ 1,144
令和4年	計	983	2,664	△ 1,681	4,370	1,841	2,517	12	4,810	1,765	3,018	27	△ 440	△ 2,121
	男	497	1,315	△ 818	2,504	994	1,502	8	2,708	907	1,783	18	△ 204	△ 1,022
	女	486	1,349	△ 863	1,866	847	1,015	4	2,102	858	1,235	9	△ 236	△ 1,099
令和5年	計	978	2,732	△ 1,754	4,356	1,735	2,603	18	4,625	1,675	2,906	44	△ 269	△ 2,023
	男	513	1,319	△ 806	2,536	918	1,608	10	2,640	906	1,702	32	△ 104	△ 910
	女	465	1,413	△ 948	1,820	817	995	8	1,985	769	1,204	12	△ 165	△ 1,113

※資料 新潟県人口移動調査

(注) 転入の「その他」とは「従前の住所地が不明の者」、「職権記載による者」及び「帰化による者」をいい、
 転出の「その他」とは「職権消除による者」及び「国籍離脱の者」をいう

5 婚姻・離婚件数

区分 \ 年次	平成30年	令和元年	令和2年	令和3年	令和4年
婚姻	758	784	687	627	628
離婚	240	268	218	210	211

※資料 人口動態調査

6 合計特殊出生率

区分 \ 年次	平成30年	令和元年	令和2年	令和3年	令和4年
上越市	1.51	1.54	1.36	1.38	1.32
新潟県	1.41	1.38	1.33	1.32	1.27
全国	1.42	1.36	1.33	1.30	1.26

資料 県福祉保健部「人口動態統計の概況」

(注) 合計特殊出生率：15歳から49歳の女性の年齢別出生率を合計した指標で、
1人の女性が平均して一生の間に産む子供数に相当する

7 死亡者数

(1) 5歳階級別

年齢 \ 年次・性別	平成30年			令和元年			令和2年			令和3年			令和4年		
	計	男	女	計	男	女	計	男	女	計	男	女	計	男	女
計	2,556	1,266	1,290	2,575	1,255	1,320	2,519	1,235	1,284	2,619	1,302	1,317	3,266	1,557	1,709
4歳以下	3	3	-	3	3	-	5	4	1	5	2	3	2	-	2
5～9歳	2	-	2	-	-	-	-	-	-	-	-	-	-	-	-
10～14歳	-	-	-	-	-	-	-	-	-	2	-	2	3	-	3
15～19歳	1	1	-	1	1	-	2	2	-	2	-	2	2	2	-
20～24歳	3	3	-	1	1	-	3	2	1	1	1	-	5	4	1
25～29歳	2	2	-	3	3	-	3	2	1	5	3	2	1	-	1
30～34歳	9	5	4	2	1	1	2	1	1	5	4	1	-	-	-
35～39歳	7	5	2	8	4	4	6	2	4	7	3	4	5	3	2
40～44歳	14	9	5	9	7	2	5	2	3	11	7	4	10	7	3
45～49歳	19	11	8	26	18	8	16	12	4	12	10	2	18	10	8
50～54歳	26	21	5	28	22	6	27	18	9	30	21	9	39	28	11
55～59歳	47	31	16	38	23	15	37	25	12	37	21	16	50	34	16
60～64歳	67	44	23	67	45	22	71	51	20	62	45	17	76	48	28
65～69歳	159	109	50	135	94	41	137	100	37	96	75	21	132	91	41
70～74歳	166	117	49	192	142	50	205	137	68	227	160	67	257	189	68
75～79歳	256	181	75	232	153	79	210	151	59	233	154	79	287	191	96
80～84歳	391	217	174	391	223	168	379	221	158	365	220	145	522	286	236
85～89歳	517	250	267	567	297	270	495	246	249	554	289	265	632	308	324
90～94歳	565	197	368	511	159	352	562	187	375	568	205	363	703	236	467
95～99歳	232	51	181	306	52	254	287	62	225	310	73	237	406	106	300
100歳以上	69	8	61	55	7	48	67	10	57	87	9	78	116	14	102
不詳	1	1	-	-	-	-	-	-	-	-	-	-	-	-	-

※資料 人口動態調査

7 死亡者数

(2) 主な死因別死亡者数

区分	年次 ・ 性別	平成30年			令和元年			令和2年			令和3年			令和4年		
		計	男	女	計	男	女	計	男	女	計	男	女	計	男	女
計		2,556	1,266	1,290	2,575	1,255	1,320	2,519	1,235	1,284	2,619	1,302	1,317	2,758	1,327	1,431
悪性新生物		677	409	268	673	397	276	646	384	262	634	383	251	705	409	296
心疾患		440	179	261	372	147	225	404	166	238	409	207	202	401	162	239
高血圧性疾患		37	19	18	36	11	25	39	20	19	62	23	39	44	21	23
脳血管疾患		254	107	147	239	110	129	211	96	115	245	101	144	241	106	135
呼吸器系の疾患		165	103	62	211	133	78	143	87	56	158	105	53	133	83	50
肝疾患		28	18	10	30	21	9	25	17	8	37	17	20	28	21	7
腎不全		33	21	12	46	18	28	33	15	18	39	27	12	48	26	22
老衰		209	57	152	236	58	178	252	60	192	265	69	196	287	78	209
不慮の事故		75	50	25	79	48	31	84	48	36	61	37	24	60	31	29
(うち交通事故)		10	8	2	11	8	3	6	3	3	7	4	3	7	4	3
自殺		37	25	12	31	24	7	30	22	8	45	32	13	39	30	9
上記以外		601	278	323	600	272	328	652	320	332	664	301	363	772	360	412

※資料 人口動態調査

8 県内市町村別転入・転出者数

(令和4年10月1日～令和5年9月30日)

市町村名	上越市への転入者数			上越市からの転出者数		
	計	男	女	計	男	女
県計	1,735	918	817	1,674	907	767
市部計	1,701	897	804	1,641	886	755
郡部計	34	21	13	33	21	12
新潟市	548	300	248	659	359	300
長岡市	214	123	91	204	118	86
三条市	35	17	18	43	25	18
柏崎市	113	58	55	101	53	48
新発田市	36	17	19	42	25	17
小千谷市	12	8	4	18	9	9
加茂市	7	2	5	9	5	4
十日町市	53	32	21	62	40	22
見附市	25	13	12	17	8	9
村上市	28	10	18	15	8	7
燕市	45	20	25	32	13	19
糸魚川市	190	96	94	86	46	40
妙高市	271	134	137	240	107	133
五泉市	8	5	3	6	2	4
阿賀野市	7	4	3	12	7	5
佐渡市	48	26	22	33	24	9
魚沼市	13	6	7	12	8	4
南魚沼市	44	25	19	45	26	19
胎内市	4	1	3	5	3	2
聖籠町	6	4	2	8	4	4
弥彦村	1	1	-	-	-	-
田上町	4	2	2	2	2	-
阿賀町	1	1	-	2	1	1
出雲崎町	3	1	2	2	1	1
湯沢町	7	2	5	6	6	-
津南町	7	6	1	4	2	2
刈羽村	3	2	1	7	3	4
関川村	2	2	-	1	1	-
粟島浦村	-	-	-	1	1	-

※資料 新潟県人口移動調査

9 都道府県別転入・転出者数

(令和4年10月1日～令和5年9月30日)

区分 都道府県名	上越市への転入者数			上越市からの転出者数		
	計	男	女	計	男	女
総数	2,603	1,608	995	2,906	1,702	1,204
北海道	79	48	31	60	37	23
青森県	6	3	3	10	6	4
岩手県	18	12	6	8	5	3
宮城県	46	32	14	63	40	23
秋田県	12	9	3	8	2	6
山形県	37	21	16	31	19	12
福島県	56	36	20	46	32	14
茨城県	50	37	13	97	66	31
栃木県	38	28	10	45	31	14
群馬県	169	139	30	199	145	54
埼玉県	215	111	104	280	147	133
千葉県	111	73	38	145	88	57
東京都	326	180	146	523	285	238
神奈川県	200	120	80	257	147	110
富山県	129	77	52	101	68	33
石川県	51	29	22	90	54	36
福井県	13	8	5	27	17	10
山梨県	22	10	12	16	7	9
長野県	238	139	99	225	128	97
岐阜県	12	8	4	12	7	5
静岡県	45	35	10	37	21	16
愛知県	57	39	18	106	63	43
三重県	22	14	8	19	11	8
滋賀県	20	15	5	14	9	5
京都府	32	13	19	34	21	13
大阪府	41	24	17	53	23	30
兵庫県	35	22	13	27	15	12
奈良県	9	6	3	7	5	2
和歌山県	7	5	2	5	3	2
鳥取県	2	1	1	1	1	0
島根県	5	3	2	5	4	1
岡山県	4	3	1	10	8	2
広島県	6	2	4	30	18	12
山口県	8	6	2	7	4	3
徳島県	3	3	0	2	0	2
香川県	4	4	0	1	1	0
愛媛県	4	2	2	6	2	4
高知県	2	2	0	2	1	1
福岡県	26	20	6	19	14	5
佐賀県	3	1	2	7	3	4
長崎県	10	7	3	2	2	0
熊本県	11	5	6	6	4	2
大分県	0	0	0	6	5	1
宮崎県	9	7	2	7	6	1
鹿児島県	7	3	4	8	6	2
沖縄県	17	8	9	26	16	10
国外	386	238	148	216	105	111

※資料 新潟県人口移動調査