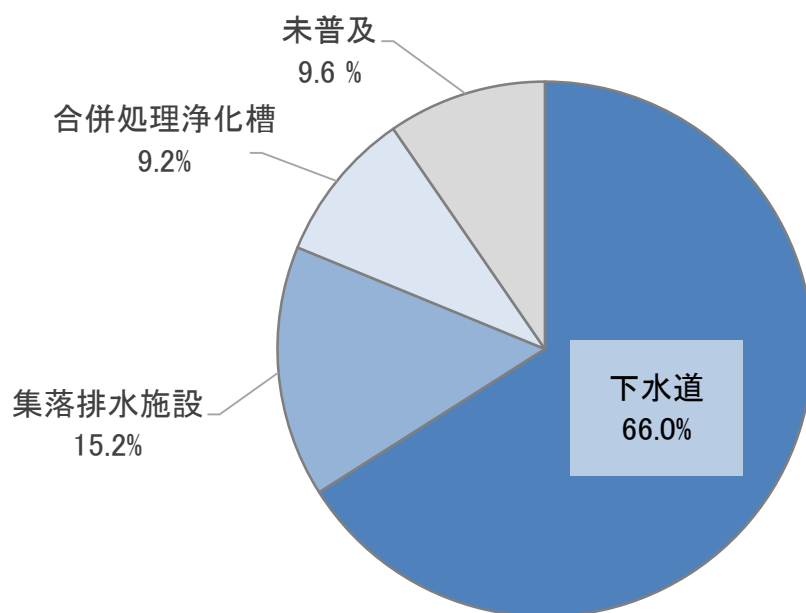


9 電気・ガス・水道・下水道

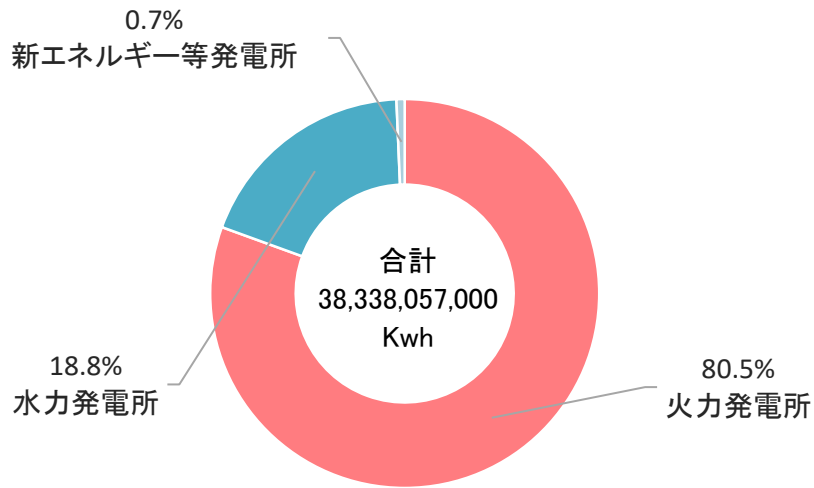
汚水処理人口普及率



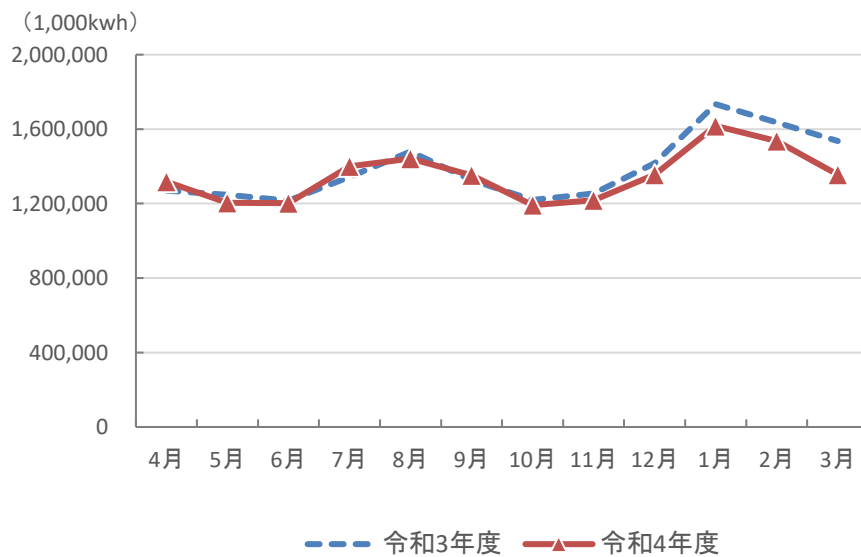
(注) 令和4年度末現在

※資料 生活排水対策課

令和4年度 新潟県の発電実績



新潟県の月別電力需要量



※資料 資源エネルギー庁「電力調査統計表」

1 新潟県の発電実績

(単位：1,000kWh)

年度	区分	水力 発電所	火力 発電所	原子力 発電所	新エネルギー等発電所					合計	
					風力	太陽光	地熱	バイオマス	廃棄物		計
令和元年度		6,896,573	35,998,137	-	30,294	147,431	-	[260,411]	-	177,725	43,072,435
令和2年度		7,070,105	34,847,047	-	31,561	140,389	-	[234,483]	-	171,950	42,089,102
令和3年度		7,346,040	29,790,650	-	16,486	156,057	-	[229,473]	-	172,543	37,309,232
令和4年度		7,197,749	30,879,116	-	27,235	233,957	-	[210,250]	-	261,192	38,338,057
	4月	906,614	2,056,199	-	1,557	26,318	-	[18,783]	-	27,875	2,990,688
	5月	882,920	2,197,422	-	1,101	31,010	-	[9,200]	-	32,111	3,112,453
	6月	711,931	2,389,186	-	1,463	26,587	-	[24,764]	-	28,050	3,129,167
	7月	633,513	2,750,829	-	652	24,127	-	[22,991]	-	24,779	3,409,120
	8月	598,051	2,572,991	-	1,321	18,970	-	[17,168]	-	20,291	3,191,333
	9月	562,107	2,415,223	-	978	23,272	-	[18,905]	-	24,250	3,001,579
	10月	433,293	2,209,705	-	1,668	18,829	-	[19,678]	-	20,497	2,663,496
	11月	345,785	2,532,154	-	2,570	14,790	-	[19,217]	-	17,360	2,895,299
	12月	522,827	3,125,821	-	5,288	6,834	-	[18,273]	-	12,122	3,660,771
	1月	451,739	3,285,048	-	5,155	7,072	-	[13,345]	-	12,227	3,749,014
	2月	405,214	3,008,736	-	3,867	11,881	-	[13,363]	-	15,748	3,429,698
	3月	743,755	2,335,802	-	1,615	24,267	-	[14,563]	-	25,882	3,105,439

※資料 資源エネルギー庁「電力調査統計表」

- (注) ① 火力発電所で2種類以上の燃料を混焼している場合は主要な燃料欄に計上
 ② バイオマスまたは廃棄物の欄には、専ら又は主として使用する燃料がバイオマス又は廃棄物の場合には、火力発電所の欄に記載する電力量のうち、バイオマス及び廃棄物に係る電力量を〔 〕を付して再掲

2 新潟県の電力需要実績

年度	区分	特別高圧		高圧		低圧			合計		
		電力 需要量 (1,000kWh)	小売電気 事業者数	電力 需要量 (1,000kWh)	小売電気 事業者数	電力 需要量 (1,000kWh)	特定需要	自由料金	小売電気 事業者数	電力 需要量 (1,000kWh)	小売電気 事業者数
令和元年度		4,135,337	-	6,676,136	-	5,541,473	3,502,867	2,038,606	-	16,352,945	-
令和2年度		3,781,546	-	6,500,316	-	5,906,631	3,312,570	2,594,061	-	16,188,493	-
令和3年度		4,155,678	-	6,667,725	-	5,857,320	2,879,340	2,977,980	-	16,680,723	-
令和4年度		4,038,530	-	6,493,862	-	5,659,642	2,583,356	3,076,286	-	16,192,034	-
	4月	315,267	19	499,166	90	502,917	222,056	280,861	136	1,317,350	165
	5月	328,184	19	482,985	87	392,269	180,294	211,975	136	1,203,438	164
	6月	334,454	19	538,113	88	330,385	155,898	174,487	130	1,202,952	160
	7月	380,303	17	608,178	87	411,893	199,841	212,052	130	1,400,374	160
	8月	358,195	17	610,806	85	472,027	230,338	241,689	129	1,441,027	158
	9月	343,999	17	568,898	84	438,433	212,751	225,682	128	1,351,330	157
	10月	328,231	18	505,321	84	358,064	169,914	188,150	125	1,191,616	155
	11月	325,384	18	491,303	79	401,568	182,393	219,175	124	1,218,255	152
	12月	340,015	18	545,104	80	471,091	209,810	261,281	124	1,356,210	154
	1月	342,254	19	569,812	78	705,434	302,651	402,783	124	1,617,500	153
	2月	326,875	18	560,217	79	648,845	283,288	365,557	115	1,535,937	146
	3月	315,369	18	513,959	80	526,717	234,122	292,595	119	1,356,045	149

※資料 資源エネルギー庁「電力調査統計表」

- (注) ① 「小売電気事業者数」は「当該月に需要実績のある小売電気事業者数」のこと
 ② 「小売電気事業者数」には、0.5MWh未満の場合はカウントしていない
 ③ 小売電気事業者には特定送配電事業者も含まれている

3 都市ガスの状況

(1) 供給区域及び購入量

年度 \ 区分	供給区域			供給所内 ガスホルダー 合計貯蔵容量 (m ³)	購入量 (m ³)
	区域内戸数a (戸)	供給戸数b (戸)	普及率 b/a (%)		
平成30年度	56,469	46,597	82.5	215,000	61,170,668
令和元年度	56,978	46,721	82.0	215,000	60,476,131
令和2年度	57,704	46,770	81.1	215,000	62,089,339
令和3年度	58,003	46,676	80.5	215,000	62,075,791
令和4年度	58,661	46,528	79.3	215,000	59,148,256

※資料 ガス水道局経営企画課

(2) 送油量

(単位：m³)

年度 \ 区分	計	自家使用 料	販売					勘定外 ガス
			小計	家庭用	商業用	工業用	その他	
平成30年度	61,175,908	35,341	61,116,046	18,354,938	6,353,926	27,117,583	9,289,599	24,521
令和元年度	60,469,577	33,270	60,387,731	17,909,175	6,079,755	27,222,385	9,176,416	48,576
令和2年度	62,085,965	37,373	62,005,206	18,557,060	5,378,842	28,138,161	9,931,143	43,386
令和3年度	62,074,138	34,357	61,981,392	18,177,453	5,445,718	28,524,932	9,833,289	58,389
令和4年度	59,149,734	37,223	59,063,143	16,935,534	5,304,671	27,112,645	9,710,293	49,368

※資料 ガス水道局経営企画課

(3) 1日平均販売量等

(単位：m³)

年度 \ 区分	1日当たり			1戸当たり	
	最大送油量	平均送油量	平均販売量	1ヶ月販売量	1日平均販売量
平成30年度	292,343	167,605	167,441	108.9	3.6
令和元年度	288,441	165,217	164,994	107.6	3.6
令和2年度	310,648	170,099	169,877	110.5	3.7
令和3年度	299,684	170,066	169,812	110.3	3.7
令和4年度	283,526	162,054	161,817	105.3	3.5

※資料 ガス水道局経営企画課

(注) 送油量は温圧補正後の数値

4 上水道の状況

年度 \ 区分	配水管延長 (m)	給水戸数 (戸)	給水人口 (人)	1日当たり 平均供給量 (m ³)	年間配水量 (m ³)	年間供給量 (m ³)
平成30年度	1,909,081	85,173	192,040	61,743	24,253,747	22,536,311
令和元年度	1,904,247	85,790	190,033	60,269	23,407,866	22,058,531
令和2年度	1,908,394	86,010	188,378	60,323	23,458,589	22,017,846
令和3年度	1,905,798	86,475	185,889	60,212	23,363,780	21,977,554
令和4年度	1,908,155	86,546	184,072	58,883	23,094,593	21,492,261

※資料 ガス水道局経営企画課

5 下水道の状況

年度 \ 区分	行政人口 (人)	供用人口 (人)	人口普及率 (%)	接続人口 (人)	接続率 (%)
平成30年度	192,068	117,008	60.9	111,313	95.1
令和元年度	190,042	118,068	62.1	112,798	95.5
令和2年度	188,382	119,683	63.5	113,913	95.2
令和3年度	185,892	120,193	64.7	114,592	95.3
令和4年度	184,082	121,535	66.0	116,239	95.6

※資料 生活排水対策課

(注) ①行政人口：各年度末の住民基本台帳人口

②人口普及率：供用人口÷行政人口

③接続率：接続人口÷供用人口

6 集落排水の状況

年度 \ 区分	行政人口 (人)	供用人口 (人)	人口普及率 (%)	接続人口 (人)	接続率 (%)
平成30年度	192,068	31,954	16.6	29,891	93.5
令和元年度	190,042	31,424	16.5	29,464	93.8
令和2年度	188,382	30,790	16.3	29,086	94.5
令和3年度	185,892	29,806	16.0	28,163	94.5
令和4年度	184,082	28,049	15.2	26,609	94.9

※資料 生活排水対策課

- (注) ①行政人口：各年度末の住民基本台帳人口
 ②人口普及率：供用人口÷行政人口
 ③接続率：接続人口÷供用人口

7 合併処理浄化槽の状況

年度 \ 区分	行政人口 (人)	使用人口 (人)	人口普及率 (%)
平成30年度	192,068	18,886	9.8
令和元年度	190,042	18,783	9.9
令和2年度	188,382	18,511	9.8
令和3年度	185,892	18,124	9.7
令和4年度	184,082	16,918	9.2

※資料 生活排水対策課

- (注) ①行政人口：各年度末の住民基本台帳人口
 ②人口普及率：使用人口÷行政人口