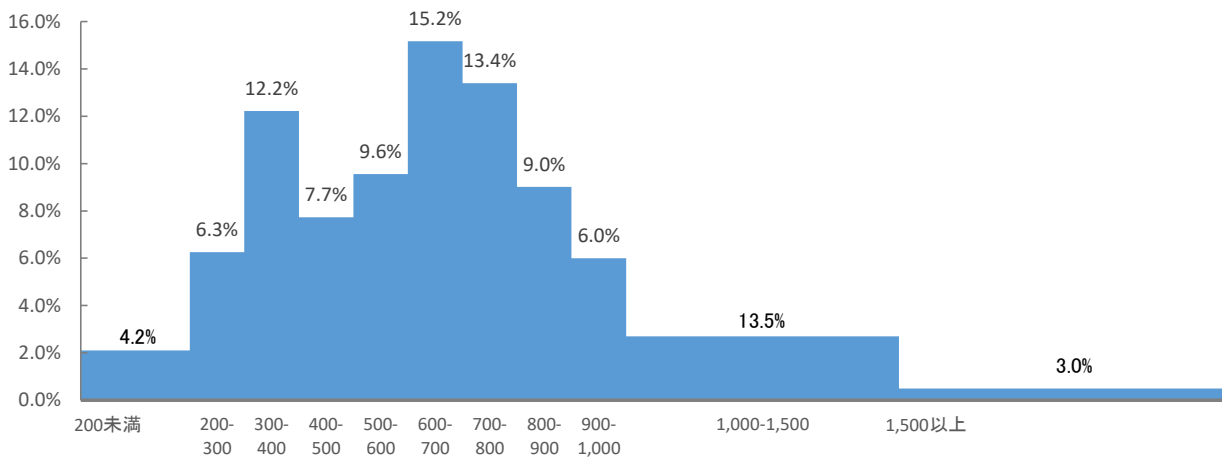


# 12 市民生活

年間収入 階級別割合  
(2人以上の世帯に関する集計)

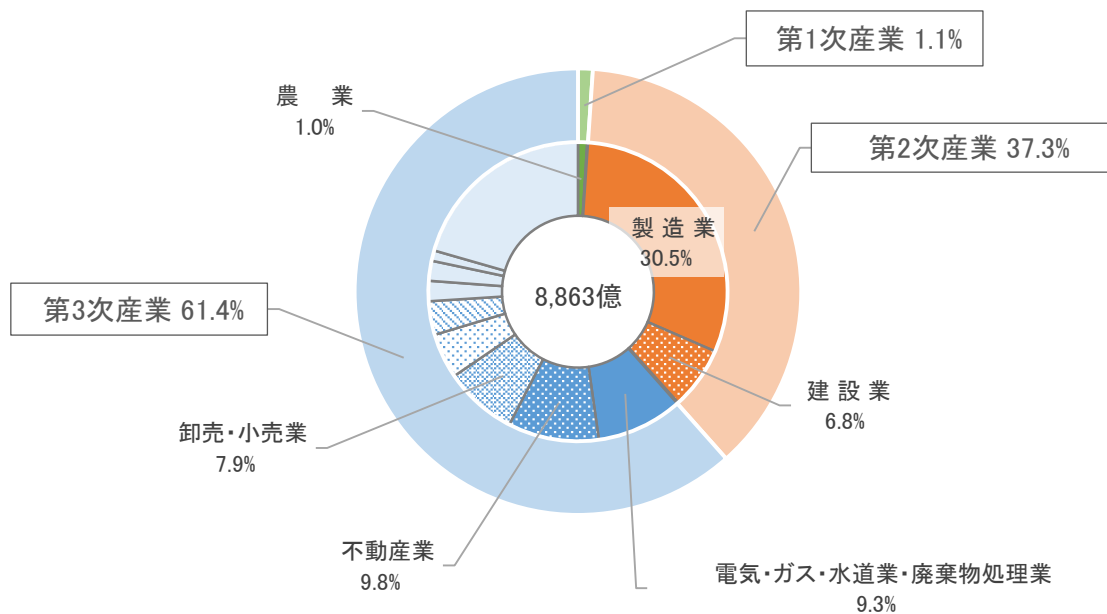


(注)①令和元年調査 二人以上の世帯に関する集計  
②単位:万円

※資料 全国家計構造調査

### 令和2年度 産業別市内総生産(構成比)

市内総生産 8,892億円



(注) 産業別の構成比には輸入品に課される税・消費税と総資本形成に係る消費税(控除)は含まない

※資料 新潟県市町村民経済計算

## 1 市民所得

## (1) 市内総生産

| 産業別               | 区分<br>・<br>年度 | 平成30年度      |            | 令和元年度       |            | 令和2年度       |            | 対前年増加率(%)      |             |
|-------------------|---------------|-------------|------------|-------------|------------|-------------|------------|----------------|-------------|
|                   |               | 実額<br>(百万円) | 構成比<br>(%) | 実額<br>(百万円) | 構成比<br>(%) | 実額<br>(百万円) | 構成比<br>(%) | 令和元/<br>平成30年度 | 令和2/<br>元年度 |
| 市内総生産             |               | 958,801     | 100.0      | 941,342     | 100.0      | 889,170     | 100.0      | △ 1.8          | △ 5.5       |
| 第1次産業             |               | 9,394       | 1.0        | 9,146       | 1.0        | 9,511       | 1.1        | △ 2.6          | 4.0         |
| 農業                |               | 8,728       | 0.9        | 8,519       | 0.9        | 8,807       | 1.0        | △ 2.4          | 3.4         |
| 林業                |               | 540         | 0.1        | 513         | 0.1        | 613         | 0.1        | △ 5.0          | 19.5        |
| 水産業               |               | 126         | 0.0        | 114         | 0.0        | 91          | 0.0        | △ 9.5          | △ 20.2      |
| 第2次産業             |               | 359,675     | 37.5       | 348,066     | 37.0       | 331,257     | 37.3       | △ 3.2          | △ 4.8       |
| 鉱業                |               | 1,062       | 0.1        | 1,082       | 0.1        | 1,139       | 0.1        | 1.9            | 5.3         |
| 製造業               |               | 286,330     | 29.9       | 291,413     | 31.0       | 269,995     | 30.4       | 1.8            | △ 7.3       |
| 建設業               |               | 72,283      | 7.5        | 55,571      | 5.9        | 60,123      | 6.8        | △ 23.1         | 8.2         |
| 第3次産業             |               | 585,054     | 61.0       | 580,122     | 61.6       | 545,577     | 61.4       | △ 0.8          | △ 6.0       |
| 電気・ガス・水道業・廃棄物処理業  |               | 95,645      | 10.0       | 92,617      | 9.8        | 82,571      | 9.3        | △ 3.2          | △ 10.8      |
| 卸売・小売業            |               | 74,720      | 7.8        | 74,493      | 7.9        | 69,858      | 7.9        | △ 0.3          | △ 6.2       |
| 金融・保険業            |               | 21,013      | 2.2        | 21,056      | 2.2        | 19,427      | 2.2        | 0.2            | △ 7.7       |
| 不動産業              |               | 87,027      | 9.1        | 87,466      | 9.3        | 87,132      | 9.8        | 0.5            | △ 0.4       |
| 運輸・郵便業            |               | 38,841      | 4.1        | 39,669      | 4.2        | 32,165      | 3.6        | 2.1            | △ 18.9      |
| 情報通信業             |               | 19,256      | 2.0        | 18,605      | 2.0        | 19,118      | 2.2        | △ 3.4          | 2.8         |
| 宿泊・飲食サービス業        |               | 18,116      | 1.9        | 16,643      | 1.8        | 9,921       | 1.1        | △ 8.1          | △ 40.4      |
| 専門・科学技術・業務支援      |               | 43,347      | 4.5        | 43,217      | 4.6        | 43,186      | 4.9        | △ 0.3          | △ 0.1       |
| その他のサービス          |               | 187,089     | 19.5       | 186,356     | 19.7       | 182,199     | 20.5       | △ 0.4          | △ 2.2       |
| 小計                |               | 954,123     | 99.5       | 937,334     | 99.6       | 886,345     | 99.7       | △ 1.8          | △ 5.4       |
| 輸入品に課される税・関税      |               | 16,862      | 1.8        | 16,334      | 1.7        | 15,757      | 1.8        | △ 3.1          | △ 3.5       |
| (控除) 総資本形成にかかる消費税 |               | 12,184      | 1.3        | 12,326      | 1.3        | 12,932      | 1.5        | 1.2            | 4.9         |
| 就業者数(市区域ベース)      |               | 100,503     | (人)        | 100,873     | (人)        | 101,046     | (人)        | 0.4            | 0.2         |
| 就業者1人当たりの総生産      |               | 9.5         |            | 9.3         |            | 8.8         |            | △ 2.2          | △ 5.7       |

※資料 新潟県市町村経済計算

- (注) ①就業者＝雇用者＋無給家族従業者＋個人業主  
 ②市町村経済計算の遡及改訂等により、平成30・令和元年度の数値については、遡及改訂している  
 ③ここでいう「その他のサービス」は「公務」「教育」「保健衛生・社会事業」「その他のサービス」の合計

## (2) 市民分配所得

| 産業別          | 区分<br>・<br>年度 | 平成30年度      |            | 令和元年度       |            | 令和2年度       |            | 対前年増加率(%)      |             |
|--------------|---------------|-------------|------------|-------------|------------|-------------|------------|----------------|-------------|
|              |               | 実額<br>(百万円) | 構成比<br>(%) | 実額<br>(百万円) | 構成比<br>(%) | 実額<br>(百万円) | 構成比<br>(%) | 令和元/<br>平成30年度 | 令和2/<br>元年度 |
| 市民所得         |               | 643,138     | 100.0      | 628,029     | 100.0      | 566,397     | 100.0      | △ 2.3          | △ 9.8       |
| 雇用者報酬        |               | 404,771     | 62.9       | 406,969     | 64.8       | 403,437     | 71.2       | 0.5            | △ 0.9       |
| 賃金・俸給        |               | 340,443     | 52.9       | 342,116     | 54.5       | 339,168     | 59.9       | 0.5            | △ 0.9       |
| 雇主の社会負担      |               | 64,328      | 10.0       | 64,853      | 10.3       | 64,269      | 11.3       | 0.8            | △ 0.9       |
| 雇主の現実社会負担    |               | 59,071      | 9.2        | 59,931      | 9.5        | 59,208      | 10.5       | 1.5            | △ 1.2       |
| 雇主の帰属社会負担    |               | 5,257       | 0.8        | 4,922       | 0.8        | 5,061       | 0.9        | △ 6.4          | 2.8         |
| 財産所得(非企業部門)  |               | 34,310      | 5.3        | 32,588      | 5.2        | 31,821      | 5.6        | △ 5.0          | △ 2.4       |
| 一般政府         |               | △ 712       | △ 0.1      | △ 567       | △ 0.1      | △ 642       | △ 0.1      | △ 20.4         | 13.2        |
| 受取           |               | 562         | 0.1        | 568         | 0.1        | 543         | 0.1        | 1.1            | △ 4.4       |
| 支払           |               | 1,274       | 0.2        | 1,135       | 0.2        | 1,185       | 0.2        | △ 10.9         | 4.4         |
| 家計           |               | 34,356      | 5.3        | 32,553      | 5.2        | 31,864      | 5.6        | △ 5.2          | △ 2.1       |
| 受取           |               | 34,954      | 5.4        | 33,141      | 5.3        | 32,357      | 5.7        | △ 5.2          | △ 2.4       |
| 支払           |               | 598         | 0.1        | 588         | 0.1        | 493         | 0.1        | △ 1.7          | △ 16.2      |
| 対家計民間非営利団体   |               | 666         | 0.1        | 602         | 0.1        | 599         | 0.1        | △ 9.6          | △ 0.5       |
| 受取           |               | 752         | 0.1        | 710         | 0.1        | 681         | 0.1        | △ 5.6          | △ 4.1       |
| 支払           |               | 86          | 0.0        | 108         | 0.0        | 82          | 0.0        | 25.6           | △ 24.1      |
| 企業所得         |               | 204,057     | 31.7       | 188,472     | 30.0       | 131,139     | 23.2       | △ 7.6          | △ 30.4      |
| 民間法人企業       |               | 150,670     | 23.4       | 136,874     | 21.8       | 81,895      | 14.5       | △ 9.2          | △ 40.2      |
| 公的企業         |               | 2,027       | 0.3        | 997         | 0.2        | △ 1,717     | △ 0.3      | △ 50.8         | △ 272.2     |
| 個人企業         |               | 51,360      | 8.0        | 50,601      | 8.1        | 50,961      | 9.0        | △ 1.5          | 0.7         |
| 農林水産業        |               | 1,843       | 0.3        | 1,853       | 0.3        | 1,721       | 0.3        | 0.5            | △ 7.1       |
| その他の産業       |               | 13,165      | 2.0        | 12,622      | 2.0        | 13,315      | 2.4        | △ 4.1          | 5.5         |
| 持ち家          |               | 36,352      | 5.7        | 36,126      | 5.8        | 35,925      | 6.3        | △ 0.6          | △ 0.6       |
| 総人口          |               | 191,835     | (人)        | 189,881     | (人)        | 188,047     | (人)        | △ 1.0          | △ 1.0       |
| 人口1人当たりの市民所得 |               | 3.4         |            | 3.3         |            | 3.0         |            | △ 1.3          | △ 8.9       |
| 雇用者数(市民ベース)  |               | 89,576      | (人)        | 90,166      | (人)        | 90,555      | (人)        | 0.7            | 0.4         |
| 雇用者1人当たりの報酬  |               | 4.5         |            | 4.5         |            | 4.5         |            | △ 0.1          | △ 1.3       |

- (注) ①総人口は各年度の10月1日現在の推計人口による  
 ②企業所得は法人企業の分配所得受払後のもの  
 ③雇用者＝常用雇用者＋臨時・日雇＋役員＋有給家族従業者  
 ④市町村経済計算の遡及改訂等により、平成30・令和元年度の数値については、遡及改訂している

※資料 新潟県市町村経済計算

## 2 消費生活センターの相談受付状況

(単位：件)

| 種別 \ 年度     | 平成30年度   | 令和元年度  | 令和2年度 | 令和3年度 | 令和4年度 |     |
|-------------|----------|--------|-------|-------|-------|-----|
| 計           | 1,172    | 1,071  | 977   | 953   | 980   |     |
| 商品類         | 商品一般     | 354    | 199   | 129   | 117   | 134 |
|             | 食料品      | 56     | 82    | 86    | 71    | 60  |
|             | 住居品      | 34     | 31    | 25    | 51    | 45  |
|             | 光熱水品     | 34     | 22    | 39    | 27    | 25  |
|             | 被服品      | 35     | 30    | 31    | 47    | 56  |
|             | 保健衛生品    | 28     | 56    | 63    | 81    | 100 |
|             | 教養娯楽品    | 71     | 59    | 68    | 63    | 67  |
|             | 車両・乗り物   | 24     | 20    | 18    | 32    | 24  |
|             | 土地・建物・設備 | 19     | 16    | 21    | 24    | 20  |
|             | 他の商品     | 3      | －     | －     | 3     | 0   |
|             | 役務類      | クリーニング | －     | 1     | 4     | 5   |
| レンタル・リース・貸借 |          | 25     | 39    | 45    | 30    | 24  |
| 工事・建築・加工    |          | 19     | 27    | 21    | 19    | 18  |
| 修理・補修       |          | 6      | 6     | 8     | 18    | 7   |
| 管理・保管       |          | －      | －     | －     | －     | －   |
| 役務一般        |          | 4      | 8     | 5     | 12    | 16  |
| 金融・保険サービス   |          | 105    | 94    | 89    | 92    | 80  |
| 運輸・通信サービス   |          | 187    | 192   | 166   | 59    | 75  |
| 教育サービス      |          | 2      | 4     | 3     | 2     | 2   |
| 教養・娯楽サービス   |          | 22     | 14    | 9     | 70    | 76  |
| 保健・福祉サービス   |          | 23     | 34    | 20    | 16    | 31  |
| 他の役務        |          | 35     | 38    | 56    | 67    | 65  |
| 内職・副業・ねずみ講  |          | 5      | 4     | 4     | 14    | 3   |
| 他の行政サービス    | 9        | 17     | 10    | 7     | 11    |     |
| その他         | 72       | 78     | 57    | 26    | 40    |     |

※資料 市消費生活センター

### 3 1世帯当たり1か月間の収入と支出

家計収支に関する結果：2人以上の世帯に関する集計

| 収支項目              | 年 | 平成21年   | 収支項目               | 年 | 平成26年   | 令和元年    |
|-------------------|---|---------|--------------------|---|---------|---------|
| 集計世帯数             |   | 107     | 集計世帯数（概数）          |   | 110     | 80      |
| 世帯数分布（抽出率調整）      |   | 57,296  | 世帯数分布              |   | 50,841  | 55,765  |
| 世帯人員（人）           |   | 3.77    | 世帯人員（人）            |   | 3.26    | 3.37    |
| 有業人員（人）           |   | 1.75    | 有業人員（人）            |   | 1.63    | 1.75    |
| 世帯主の年齢（歳）         |   | 55.8    | 世帯主の年齢（歳）          |   | 62.1    | 62.6    |
| 持家率（%）            |   | 91.7    |                    |   |         |         |
| 家賃を支払っている世帯の割合（%） |   | 10.8    |                    |   |         |         |
| 消費支出（単位：円）        |   | 368,249 | 消費支出（単位：円）         |   | 274,090 | 258,561 |
| 食料                |   | 83,961  | 食料                 |   | 75,504  | 70,203  |
| 住居                |   | 12,266  | 住居                 |   | 11,080  | 9,944   |
| 光熱・水道             |   | 23,669  | 光熱・水道              |   | 25,371  | 28,867  |
| 家具・家事用品           |   | 13,747  | 家具・家事用品            |   | 11,106  | 10,162  |
| 被服及び履物            |   | 12,644  | 被服及び履物             |   | 9,991   | 7,578   |
| 保健医療              |   | 16,302  | 保健医療               |   | 13,305  | 14,013  |
| 交通・通信             |   | 51,335  | 交通・通信              |   | 47,419  | 45,083  |
| 教育                |   | 13,346  | 教育                 |   | 4,491   | 2,160   |
| 教養娯楽              |   | 34,386  | 教養娯楽               |   | 27,696  | 26,183  |
| その他の消費支出          |   | 106,594 | その他の消費支出           |   | 48,128  | 44,367  |
| 年間収入（千円）          |   | 7,728   | 所得に関する結果           |   |         |         |
| [持家の帰属家賃]         |   | 66,357  | 集計世帯数（概数）          |   | 100     | 150     |
| エンゲル係数（%）         |   | 22.8    | 世帯数分布              |   | 50,489  | 50,263  |
| 貯蓄現在高（千円）         |   | 20,955  | 年間収入（千円）           |   | 6,695   | 6,963   |
| 負債現在高（千円）         |   | 4,846   | 現金収入               |   | 6,616   | 6,934   |
| うち住宅・土地のための負債（千円） |   | 4,353   | 勤め先収入              |   | 4,246   | 4,179   |
| 負債保有率（%）          |   | 49.4    | 公的年金・個人年金          |   | 1,386   | 1,428   |
| うち住宅・土地のための負債（%）  |   | 35.3    | その他<br>（事業・内職収入など） |   | 984     | 1,327   |

※資料 全国消費実態調査  
全国家計構造調査

(注) ①標本調査であり、表の数値は抽出された世帯の回答等から算出されたもの

②令和元年調査では調査項目等の全面的な見直しにより市単位では集計されなくなった項目があるため、平成21年の結果と比較を行う場合には注意が必要

③平成26年は令和元年の項目に合わせて遡及集計した数値

④特定の月の収支を調査した結果であり、通年の収支を調査したものではない

※平成21年は9月から11月までの3か月間、平成26年と令和元年は10月から11月までの2か月間

⑤四捨五入による端数の調整を行っていないことから、総数と内訳の計は一致しない場合がある

#### 4 1 世帯当たり資産現在高・負債現在高

家計資産・負債に関する結果：2人以上の世帯に関する集計

| 資産項目 \ 年      | 平成21年  | 資産項目 \ 年       | 平成26年  | 令和元年   |
|---------------|--------|----------------|--------|--------|
| 集計世帯数         | 106    | 集計世帯数 (概数)     | 100    | 140    |
| 世帯数分布 (抽出率調整) | 57,331 | 世帯数分布          | 46,950 | 45,641 |
| 世帯人員 (人)      | 3.78   | 世帯人員 (人)       | 3.41   | 3.30   |
| 有業人員 (人)      | 1.76   | 有業人員 (人)       | 1.81   | 1.76   |
| 世帯主の年齢 (歳)    | 55.6   | 世帯主の年齢 (歳)     | 60.4   | 61.2   |
| (単位:千円)       |        | (単位:千円)        |        |        |
| 資産合計 (①+②)    | 66,876 | 純資産総額 (①+②)    | 23,629 | 19,500 |
| ①金融資産 (貯蓄-負債) | 15,552 | ①純金融資産 (貯蓄-負債) | 10,227 | 8,150  |
| 貯蓄現在高         | 20,417 | 貯蓄現在高 (金融資産残高) | 13,609 | 12,316 |
| 通貨性預貯金        | 3,479  | 預貯金            | 9,596  | 8,052  |
| 定期性預貯金        | 8,538  | 生命保険など         | 2,941  | 3,144  |
| 金投資口座・金貯蓄口座   | …      | 有価証券           | 753    | 1,011  |
| 生命保険など        | 4,526  | その他            | 320    | 108    |
| 有価証券          | 3,653  | 金融負債残高         | 3,382  | 4,166  |
| その他           | 221    | 住宅・土地のための負債    | 2,902  | 3,647  |
| 負債現在高         | 4,865  | 住宅・土地以外の負債     | 189    | 314    |
| うち住宅・土地のための負債 | 4,371  | 月賦・年賦          | 291    | 206    |
| ②実物資産         | 51,324 | ②住宅・宅地         | 13,402 | 11,351 |
| 住宅・宅地資産額      | 43,601 |                |        |        |
| 現住居・現居住地      | 37,946 |                |        |        |
| 宅地            | 11,820 |                |        |        |
| うち借地          | 301    |                |        |        |
| 住宅            | 26,127 |                |        |        |
| 現住居以外・現居住地以外  | 5,654  |                |        |        |
| 宅地            | 2,192  |                |        |        |
| 住宅            | 3,462  |                |        |        |
| 耐久消費財資産額      | 7,675  |                |        |        |
| うち自動車         | 4,029  |                |        |        |
| ゴルフ会員権等の資産額   | 48     |                |        |        |

※資料 全国消費実態調査  
全国家計構造調査

(注) ①標本調査であり、表の数値は抽出された世帯の回答等から算出されたもの

②平成21年は11月末現在、平成26年、令和元年は10月末現在

③令和元年調査では調査項目等の全面的な見直しにより市単位では集計されなくなった項目があるため、平成21年の結果と比較を行う場合には注意が必要

④四捨五入による端数の調整を行っていないことから、総数と内訳の計は一致しない場合がある

## 5 年間収入・貯蓄現在高 階級別世帯数

年間収入・資産分布等に関する結果：2人以上の世帯に関する集計

単位：世帯

| 資産項目 \ 年    | 平成26年  |       | 令和元年   |       |
|-------------|--------|-------|--------|-------|
|             | 世帯分布   | 世帯割合  | 世帯分布   | 世帯割合  |
| 平均          | 50,489 | -     | 50,263 | -     |
| 年間収入階級      |        |       |        |       |
| 200万円未満     | 1,439  | 2.9%  | 2,115  | 4.2%  |
| 200～300万円   | 6,219  | 12.3% | 3,148  | 6.3%  |
| 300～400万円   | 5,838  | 11.6% | 6,142  | 12.2% |
| 400～500万円   | 6,900  | 13.7% | 3,886  | 7.7%  |
| 500～600万円   | 7,253  | 14.4% | 4,806  | 9.6%  |
| 600～700万円   | 5,112  | 10.1% | 7,626  | 15.2% |
| 700～800万円   | 2,950  | 5.8%  | 6,734  | 13.4% |
| 800～900万円   | 1,644  | 3.3%  | 4,533  | 9.0%  |
| 900～1000万円  | 2,301  | 4.6%  | 3,016  | 6.0%  |
| 1000～1500万円 | 9,693  | 19.2% | 6,767  | 13.5% |
| 1500万円以上    | 1,138  | 2.3%  | 1,491  | 3.0%  |
| 貯蓄現在高階級     |        |       |        |       |
| 100万円未満     | 5,881  | 11.6% | 6,328  | 13.6% |
| 100～300万円   | 8,772  | 17.4% | 7,333  | 15.7% |
| 300～600万円   | 6,291  | 12.5% | 6,130  | 13.1% |
| 600～900万円   | 3,717  | 7.4%  | 5,340  | 11.4% |
| 900～1500万円  | 6,683  | 13.2% | 8,298  | 17.8% |
| 1500～3000万円 | 10,323 | 20.4% | 8,690  | 18.6% |
| 3000～5000万円 | 7,677  | 15.2% | 2,984  | 6.4%  |
| 5000万円以上    | 1,144  | 2.3%  | 1,569  | 3.4%  |

※資料 全国家計構造調査

- (注) ①標本調査であり、表の数値は抽出された世帯の回答等から算出されたもの  
 ②平成26年は令和元年の項目に合わせて遡及集計した数値  
 ③年間収入：過去1年間（令和元年は2018年11月から2019年10月末まで）の収入（税込）で退職金、財産の売却で得た収入など一時的な収入は含めない  
 ④貯蓄現在高：10月末現在の、銀行（ゆうちょ銀行を含む）、その他の金融機関への預貯金、生命保険、株式、債券、社内預金等のその他の貯蓄の合計  
 ⑤不詳の世帯は「平均」にのみ含まれ、世帯割合は不詳を除いた世帯数で算出

