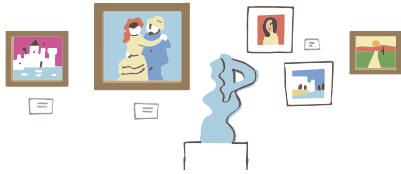


第78回新潟県
美術展覧会出品作品

出品作品を受け付けます。部門は日本画、洋画、版画、彫刻、工芸、書道、写真で、各部門とも1人3点まで出品できます。

■1点5千円、2点目以降は1点2千円(30歳未満の学生は半額) ※新潟市までの輸送運賃別途 時5月18日(土)午前10時～午後5時の間に教育プラザへ持ち込み ※出品目録の提出と出品料の納付は5月8日(水)まで(当日受付は別途手数料千円が必要) 関新潟日報社上越支社 (☎025・9700) 他県展上越展は6月12日(水)～16日(日)の間、教育プラザ体育館で開催します



保育園勤務の会計年度任用職員

任用条件や受験資格、申込方法、様式など、詳しくは申込先、南・北出張所、各総合事務所、市ホームページにある募集案内をご覧ください。試験は個別面接で行います。時随時募集。試験日は応募書類受理後に日程を調整 申関指定様式の受験申込書および履歴書に資格証の写し(有資格者のみ)を添えて幼児保育課(☎025-520-5720)



職種	勤務時間	給料または報酬	
保育業務	午前7時15分～午後7時15分のうち7時間45分(シフト勤務、主な勤務時間は午前8時30分～午後5時)	保育士資格または幼稚園教諭免許の有資格者	176,100円/月
		無資格者	166,600円/月

令和6年度 自衛官募集

申し込み・問合せ…自衛隊新潟地方協力本部高田地域事務所(☎025-523-5519)



種目	対象者	試験日		試験会場	申し込み
第1回 自衛官候補生 (陸・海・空)	18歳以上33歳未満の人(32歳の方は、採用予定月の末日現在、33歳に達していない人)	学科(Web試験)	5月30日(土)～6月2日(日)のいずれか1日	任意の場所	5月22日(土)まで
		口述・身体検査	6月7日(金)～10日(日)のいずれか1日		
第2回 自衛官候補生 (陸・海・空)	18歳以上33歳未満の人(32歳の方は、採用予定月の末日現在、33歳に達していない人)	学科(Web試験)	6月27日(土)～30日(日)のいずれか1日	任意の場所	5月23日(土)～6月19日(日)
		口述・身体検査	7月5日(金)～8日(日)のいずれか1日		
一般曹候補生 (陸・海・空)	18歳以上33歳未満の人(32歳の方は、採用予定月の末日現在、33歳に達していない人)	1次	9月14日(土)～22日(日)のいずれか1日	高田地域事務所*	7月1日(日)～9月3日(日)
		2次	10月12日(土)～27日(日)のいずれか1日		

※受験人数次第で変更になる場合があります。