

雨水排水路の

上越市 雨水排水路

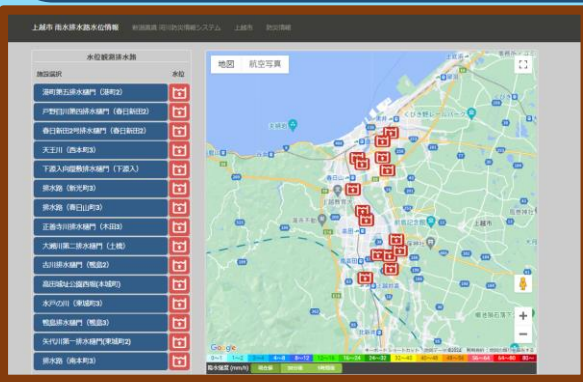


…で検索!



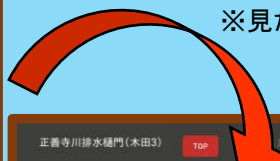
水位情報を公開しています

近年、台風や短時間で局地的に降る雨(いわゆるゲリラ豪雨)などで、雨水排水路の水位が急激に上昇し、市内で浸水被害が発生しています。このため、市では、雨水排水路に水位計を設置し、水位の観測情報を発信していますので、浸水対策にご活用ください。

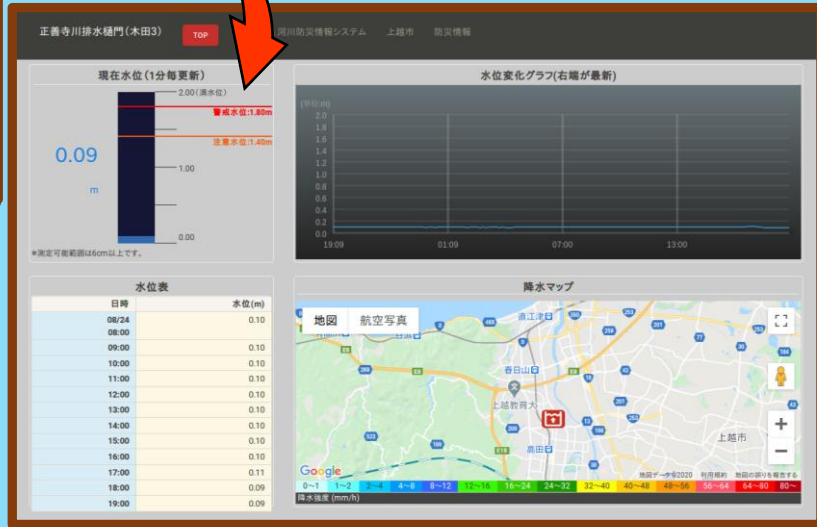


出典: Google マップ

※トップページ…このような画面が表示されます。



※見たい箇所を選ぶと現在の水位が表示されます。



出典: Google マップ

水位情報を活用した対策事例

土のうや止水板の早期設置
可搬式ポンプや排水ポンプ車の迅速な配備
自主避難

など



■ 水位情報はパソコンおよびスマートフォンのウェブブラウザで見ることができます。以下のURLを入力してください。

<https://public.ysuishin.com/opendata/suishin/15/222/index.html>

また、二次元コードからも水位情報を見ることができます



- ・ここで提供している水位情報(注意水位及び警戒水位)は参考値であり、水防の警報発令等を意味するものではありません。
- ・水位値は計測機器の故障や通信異常により、異常値がそのまま表示されてしまう可能性があります。利用の際にはご注意ください。
- ・システムの保守の都合上、予告なく利用を制限する場合があります。

■ お問い合わせ TEL 025(520)5795 生活排水対策課 管理係
025(520)5797 下水道建設課 計画係