



大家好，這裡是新潟縣上越市。



大家好。  
這裏是新潟縣上越市。

您知道新潟縣上越市嗎？

「町 (MACHI)」、隨四季的變化，自然風景也展現不同的演出，  
無論是誰都可在這裏找得到屬於自己理想的生活天地。

「時 (TOKI)」、薰陶歷史文化的氣息，融貫古今。

「人 (HITO)」、含蓄內斂，人人持有溫柔親切的心。

在這充滿大自然的環境之下，  
可以盡情享受大自然的戶外活動和品嚐最高等的天然美食。

這本書的名字是《上越市的名片》。

作者特意以極少的文字和大量的照片，  
張張表現出我們喜愛的上越市的魅力。

當我們將此書閱讀到最後一頁時，  
應該會更加喜愛上越市的魅力！

那麼，  
接下來就讓我們開始我們的上越市之旅吧！——



## CONTENTS

### 歷史・文化

- 04 櫻花
- 06 城下街高田
- 08 上杉謙信公
- 10 大海與鐵路之城 直江津

### 生產業

- 12 生活支援點 直江津港
- 14 上超市的產業

### 娛樂

- 16 讓我們玩遍上越吧!

### 食

- 20 極品的米
- 21 發酵之城
- 22 大自然的饋贈
- 23 地產地消

### 生活

- 24 移居・定居
- 25 育兒
- 26 國公立大學

● Joetsu

Tokyo ●



## 歷史・文化

戰國時期，上杉謙信公在春日山建城，而位於其中部的上越市於奈良時期及越後國府建城，而後以越後國的政治、經濟、文化為中心而發展起來的城市。

江戶時期，德川家康的第六個兒子、松平忠輝公做為第一代城主，在高田建成高田城，以越後一國和北信四郡為中心進行統治，當時曾為北前船的停靠口岸的直江津，作為高田部落的海洋的出入口繁榮一時。

之後，明治政府對地方行政進行改編，將各個地區進行了更加具體的劃分。1971年，為促進地區的更好的發展，將高田市和直江津市進行合併，由此誕生了上越市。2005年，合併了作為當時在全國最多的14個市町村，而將地區再次進行了統一。

### 櫻花

越後春天的一大代表也是全國有名的高田城址公園的櫻花，是為紀念1909年舊陸軍第十三師團入駐高田而種植的。當時，由在鄉軍人會組織，共種植了2200棵櫻花樹。

現在在公園內以及周圍共綻放著約有4000棵的櫻花樹，在太陽落下的同時約有3000盞燭燈同時亮起，被燈光照射的高田城三重櫓倒影，倒映在湖面上，十分美麗。也是日本的三大夜櫻之一。







## 城下町高田

在高田，有入口極窄却巷深的"町家"，岩石的走道及格子門窗構成的雁木的街道，處處都残留著當時為城下町高田城的繁榮時代的歷史足跡。

雁木是指當時的町家自己家門前騎樓的屋簷。當時是為確保冬季下豪雪時也能有走道可行走，所以當時的居住者們提供各自的私有地而共同建造而成的。這也顯現了當時人們互幫互助的精神。

高田現存雁木的總長為 12 千公尺，稱為日本第一長的雁木走道。





左／由岩石鋪成的“雁木走道”可有感當時的影像。  
上／交流與傳承地域文化、傳達訊息的據點“舊今井染物屋”。



上／日本最早的電影院“高田世界館”，目前尚在營業中。



右／建造於明治時期，融合東方與西方極為珍貴的建築方式的“原師團長官舎”，目前作為料理店也極有人氣。



## 上杉謙信公

生於現在的上越市，以春日山城為中心統一了當時常年內亂不斷的越後國。謙信公與當時戰國時代的名將武田信玄、北條氏康、織田信長間的戰爭不斷，但據說當時持續不斷的戰爭並不是因謙信公想一統天下的欲望而進行的，而是由於謙信公重義而進行出兵的。

在上越市內，以春日山城跡為首，留存着許多有關謙信公的歷史古跡。



謙信公的目光已經看到了  
地域充滿希望的未來。





春日山城是巧妙地利用自然地勢建成的被稱為易守難攻的山城。在第二城郭高高聳立的銀杏樹，總是傳達給人們冬季的即將來臨的訊息。



走過被靜謐的空氣包裹著的長長的參拜走道後，就能到達靜靜佇立著的“春日神社”。其名字的由來是來自於春日山。

“春日山神社”供奉的是上杉謙信公。上杉謙信是名擅戰的武將，一整年都有很多仰慕他的人前來參拜。







## 大海与铁路之城 直江津

位於直江津的海水浴場每年有很多人來享受海水浴和海上運動。此海水浴場以淺灘及水質極好而受大家歡迎。

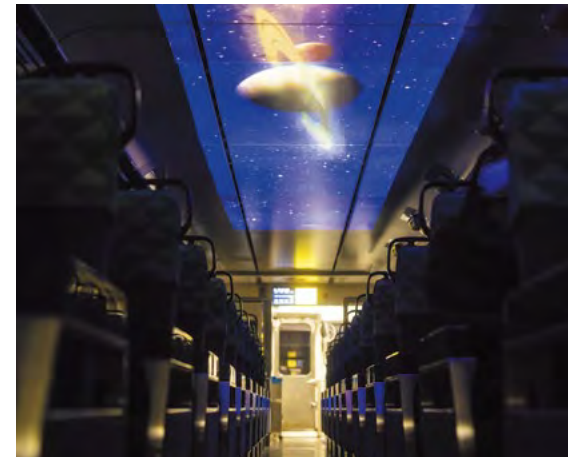
同樣位於直江津的水族館“海語”，麥哲倫企鵝的飼養數為全國第一。

作為“新潟縣鐵路發源地”也有著悠久的歷史。

可以乘坐觀光列車以及體驗 SL 的線路主題公園，也吸引了很多鐵路迷前來體驗。











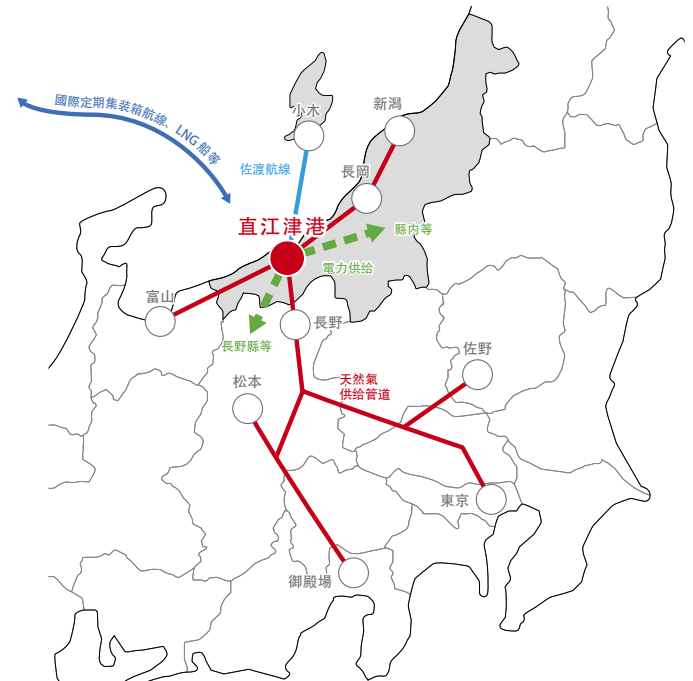
照片：由新潟縣提供



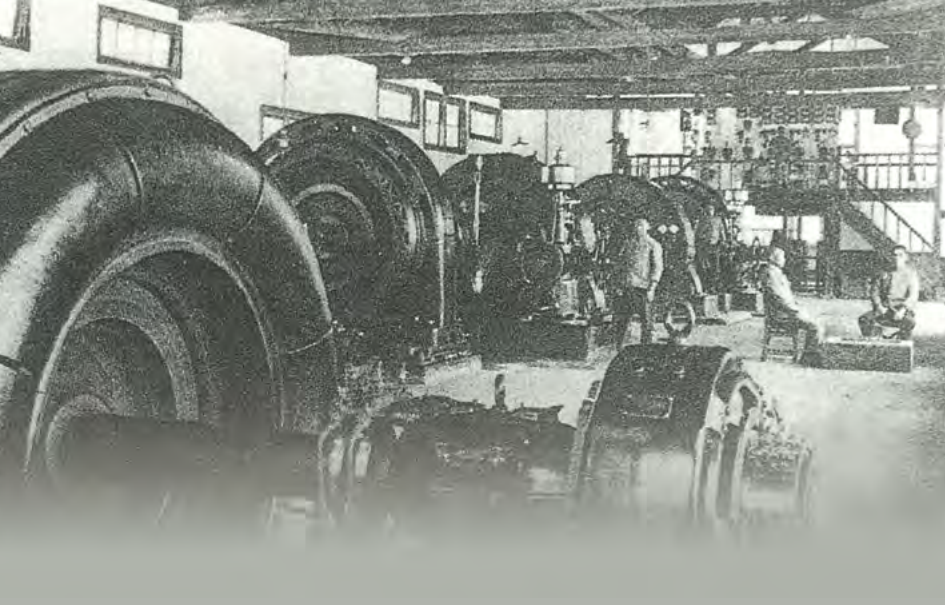
## 生存之源直江津港

自古以來做為地區要港而繁榮，被指定為重要港口的直江津港作為連接國內、亞洲以及世界各地的港口的物流據點，還做為連接“佐渡島金山”列入世界文化遺產的佐渡島和本土的航線據點發揮作用。

進而將LNG（液化天然氣）轉換為電力和氣體，供給東北、關東、中部、北陸等廣大地區，做為能源據點，支撐着經濟生活和人們的生活。







## 始於上越的國際企業

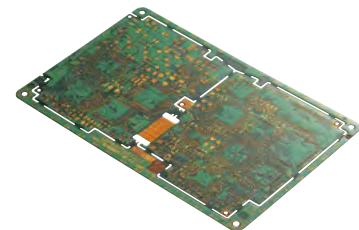
### 上越市的產業

上越市自古以來就做為交通要塞而繁榮起來，現在以重要港口直江津港為首，北陸新幹線、北陸高速公路以及上信越高速公路也為來自四面八方的交流提供了極大的便利。

從上越市產業的歷史來看，活用冬季豪雪融化的雪水產業，是在全國來看也是較早時期建立了水力發電站，從而使化學、鋼鐵等工廠的發展也逐漸繁榮壯大。

這些企業憑借多年來積累的獨有技術和經驗，不只在國內，在世界的舞台上也是相當活躍的企業。

引用自《河川有生命的關川姬川 100 選水》



### 株式會社有澤製作所

上越市內的有澤製作所，從製作組裝電腦和手機的電子材料、飛機內裝用嵌板開始，發展到製作產業構造材料、電絕緣材料等，靠着“織造、噴漆、成型”的流水生產線和獨一無二的技術，為上越市的產業發展做出了傑出的貢獻。



## 信越化学工業株式會社 直江津工廠

由該公司起源的工廠 - 直江津工廠中，生產半導體製造不可或缺的‘光阻材料和醫藥品、食品，建築、土木工程中需要的納米纖維互衍物、以及抑制農業害虫通信的合成性激素等等。向全世界提供着附加價值極高的產品。



## 日本曹達株式公司 二本木工廠

成立於舊中鄉村（現在為中鄉區）的二本木工廠，作為日曹集團的主力工廠，向全世界輸出各種化學產品和農藥。最近幾年，為適應時代的變化，也致力於製造各種醫藥品的添加劑以及新型農藥。



## 玩遍上越！

在自然環境優美四季分明的上越市，一整年都可享受各種運動和休閒活動。

1911年，奧地利、匈牙利的軍人雷魯希少校將滑雪的技術在首次傳入日本，也就是在此地上越市。

上越市不只有戶外的娛樂項目，體操場、游泳池、滑冰場等室內的娛樂設施也相當豐富。

我們也期待您的挑戰。





## 野外露營

可與家人好友們在這極具開放性的大自然中度過美好的時光。不論山，湖，海等在上越市內的各種場所都可以享受野外露營。



## 信越越野登山路

在動聽的鳥鳴聲，以及透過樹葉，灑在剛抽芽的綠油油的葉子上的耀眼的陽光中。全長約 110 千公尺的信越越野登山路，是國內有名也是極為正規的越野登山路線。



## 星光熠熠的夜晚

從市中心開車一段路程，就能看見讓人屏住呼吸的美麗的滿天星。



## 夜景

在野營場向下觀望城镇的燈光，耳邊傳蟲鳴聲。從日常的喧嚣中遠離，享受這奢侈的時光。



## 直江津海岸

到海邊玩的方式不只有在夏天的海水浴，  
回過頭就能欣賞到雄偉的山脈和迎着朝暉泛着金色的波浪。



## 滑翔翼

可以獨占上越的山、海以及天空編織而成的美景。



## 城市型運動

於之比較的不是別人，而是昨天的自己。跳躍的那一瞬間的愉悅，讓身體及心靈達到興奮的頂端。



## BMX

在國內屈指規模的上越市的BMX場地，從初學者到資深玩家都可以玩的開心。




## 久比岐自行車道

利用了舊國鐵北陸線的線路舊道而鋪設成的自行車道。迎着海風，勇往前進。



## 燈的回廊

點燃約十萬盞燈，構築了僅限一夜的夢幻的世界。在雪中搖曳的溫暖的火光，也會溫暖我們的心靈。



## 極上級的米

您有吃過上越產的米嗎？剛剛煮熟的白米，在熱騰騰的蒸氣中蔓延開的米香，可以看到米粒在熠熠生輝。越嚼越能品出其中的香甜，單吃米飯就可以很滿足的無限美味香甜的米。

在日本穀物鑒定協會中連續 10 年被評定為特級 A 的越光米，它的美味是由專家品鑒具有保證的。





## 發酵之城

1年中濕氣較高的上越市最適合發酵的環境。自古以來延續下來的鄉土食物也有很多是發酵食物。以在全國評鑑會上經常獲獎的清酒和味噌為首，青菜、海鮮的醃製食品、調味料、濁酒和葡萄酒等等，利用自然的氣候以及延續傳統而製作出了各種各樣的上越市的發酵食品。雪國獨特的發酵的文化讓餐桌變得更多彩多姿，已經深深的融入了這片土地的生活文化中。



## 上越產的食材

生產者將自己種的蔬菜和水果拿到市內的各個“直接販賣所”販賣，在那裏可買到新採的新鮮的季節食材。每次都不知有什麼食材，所以每次總是抱著躍躍欲試的心情去販賣店。

## 雪室食品

雪國上越，自以前就在利用雪建造的天然的冰箱“雪室”。不使用電，只通過雪的冷空氣循環的雪室，即使在夏天也不會令青菜腐壞，反而會有因為低溫而糖化，增加蔬菜的甜度。



made in  
JOETSU 上越產

上越市向全國以及世界出產“上越生產品牌”。從其原創性、信賴性、地域性等視角進行嚴格的審查，且被認可的上越生產的商品，現在正被廣泛關注。





## 地產地消 - 品嚐上越

由清澈的雪融水培育出來的新鮮的蔬菜和水果，還有經日本海的歷練出來新鮮海鮮。使用上越產的食材的廚師們，施展高超的料理技巧，製作來的一道道名菜，一定可您滿足的視覺和味覺。







做我想做的工作，  
過我想要的生活

在被受矚目的多種多樣的工作方式中，陸續誕生了合作工作室以及衛星式辦公室等新型工作方式。在城市中重新裝修的町家居住也可，被大自然包圍的環境中居住也可。你可以自由選擇自己想要的生活方式，這居住上越市的魅力之一。





對於所有的孩子來說，  
天天都是開心快樂的

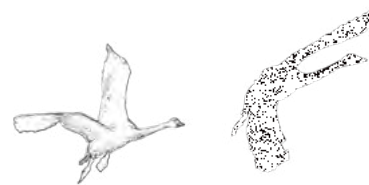
可以在學校的操場抓蟲子，也可為插秧及割稻弄得滿身是泥。學校的午餐曾多次在縣內多次獲獎，有食慾大增的學校午餐等著您。在上越市孩子們，每天都自由自在的學習，健康的發育成長。



## 支援您成為您嚮往的「未來」的國公立大學

### 國立大學法人 上越教育大學

為“想成為教師的人”以及“想更充實自己實力的教師”的上越教育大學。是為培養擁有的使命感、而且懂得人間愛及具有想像力的教師。在擁有自然、歷史及文化教育環境下，可培養出對教育有著更深的理解和熱愛，以及紮根地區連結的教師。



### 公立大學法人 新潟縣立看護大學

培養能理解性命的重要性以及可感受人性的喜怒哀樂以及負有責任感的護士。通過了保健、醫療、福利知識教育和與多種角色的人們接觸和共同協助，以可培養出整體的管理和調節能力。







## 最後

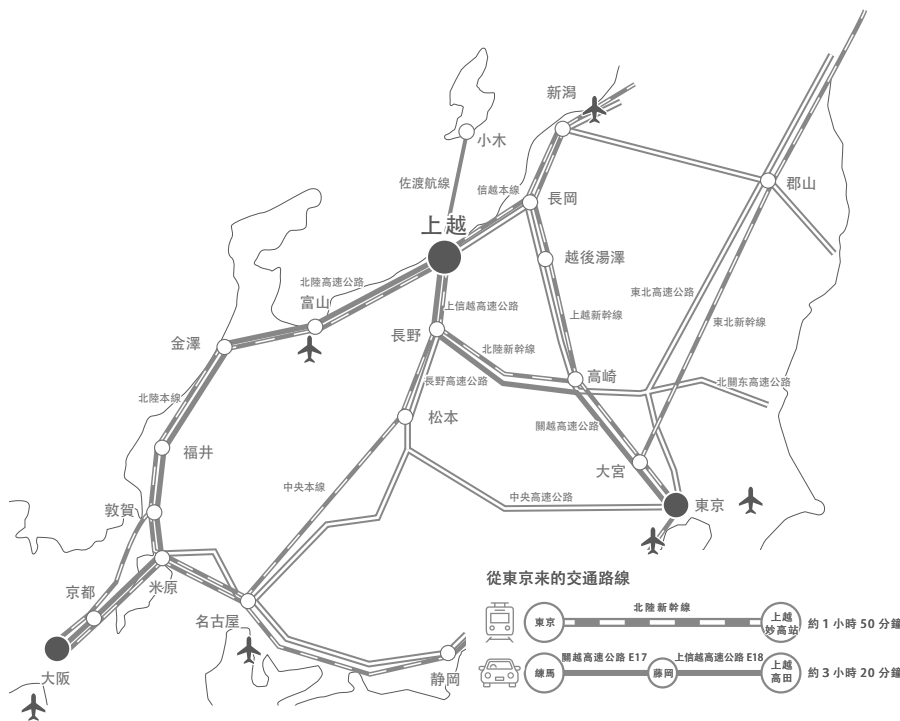
你想來一次上越巡回之旅嗎？

我們最愛的上越的魅力，您都已經了解了嗎？

希望這本書能成為拉近您與上越市之間的距離的通行證明。

接下來請您一定要來親身體驗一下，真正的上越。

上越真誠地期待您的到來。



### 上越市 市情要覽

發行日 / 2023年3月

發行者 / 新潟縣上越市



外語



# JOETSU\_NIIGATA

本書內所登載的相關場所及攝影地

- |                              |    |    |                                       |
|------------------------------|----|----|---------------------------------------|
| 高田城址公園(本城町)                  | 04 | 15 | 信越化学工業株式會社直江津工廠(頸城區西福島)               |
| 雁木大街(大町5)                    | 06 |    | 日本曹達株式會社二本木工廠(中鄉區二本木)                 |
| 雁木大街(北本町3)／原今井染物屋(大町5)       | 07 | 16 | KYUBITTOBAREI 滑雪場(安塚區須川)              |
| 高田世界館(本町6)／原師團長官舎(大町2)       |    |    | RIZYON 廣場上越滑冰場(9月下旬～5月末・下門前)          |
| 春日山城跡 上杉謙信公像(中屋敷)            | 08 | 17 | 南葉高原野營地(中之俣)                          |
| 春日山城跡 第二城郭一棵銀杏樹              | 09 |    | 信越越野登山路(安塚區・大島區・牧區・板倉區・清里區)           |
| 春日神社(春日)／春日山神社(大豆)           |    | 18 | 上越清里星星之鄉館(清里區青柳)／南葉高原露營地(中之俣)         |
| 上越市立水族博物館 UMIGATARI(海語)(五智2) | 10 | 19 | 直江津海岸(虫生岩戸)／SKITTOPIA 遊樂園(吉川區坪野)      |
| 直江津海岸(虫生岩戸)                  |    | 20 | 上越 ACTIVE 運動公園(富岡)／上越市 BMX 場(大貫)      |
| 直江津 D51 線路主題公園(東町)           | 11 |    | 久比岐自行車道(虫生岩戸～系魚川市)                    |
| TOKIMEKI 鐵路「雪月花」             |    | 22 | 燈的回廊(2月下旬・安塚區・浦川原區・大島區・牧區・高士區・名立區)    |
| 新潟縣鐵路發源之地(直江津自由道路)           |    | 24 | bibit(本町4)／JM-DAWN(大和5)               |
| 北越快車「YUMEZORA 夢空」            |    |    | 共享房屋(大町3)／牛田屋(大島區田木)                  |
| 直江津港全景                       | 12 | 25 | 株式會社 A.FGREEN(浦川原區今能)                 |
| 直江津門式起重機(港町1)                | 13 |    | 高田城址公園 OOREN 廣場兒童中心(本城町)              |
| 直江津港佐渡汽船乘船處(港町1)             |    |    | 上越市立南川小學(頸城區上吉)／上越市立大瀨町小學(大瀨區土底濱)     |
| 上越市火力發電所、直江津 LNG 基地(八千浦)     | 14 | 26 | 國立大學法人上越教育大學(山屋敷町)／公立大學法人新潟縣看護大學(新南町) |
| 株式會社有澤製作所(南本町1)              |    | 28 | 鶯之池(大瀨區)                              |