

上越市 都市計画審議会

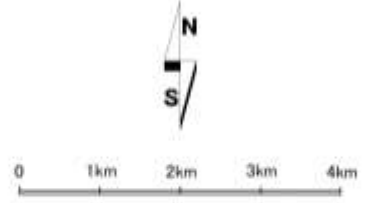
- 図面資料 -

令和6年11月13日

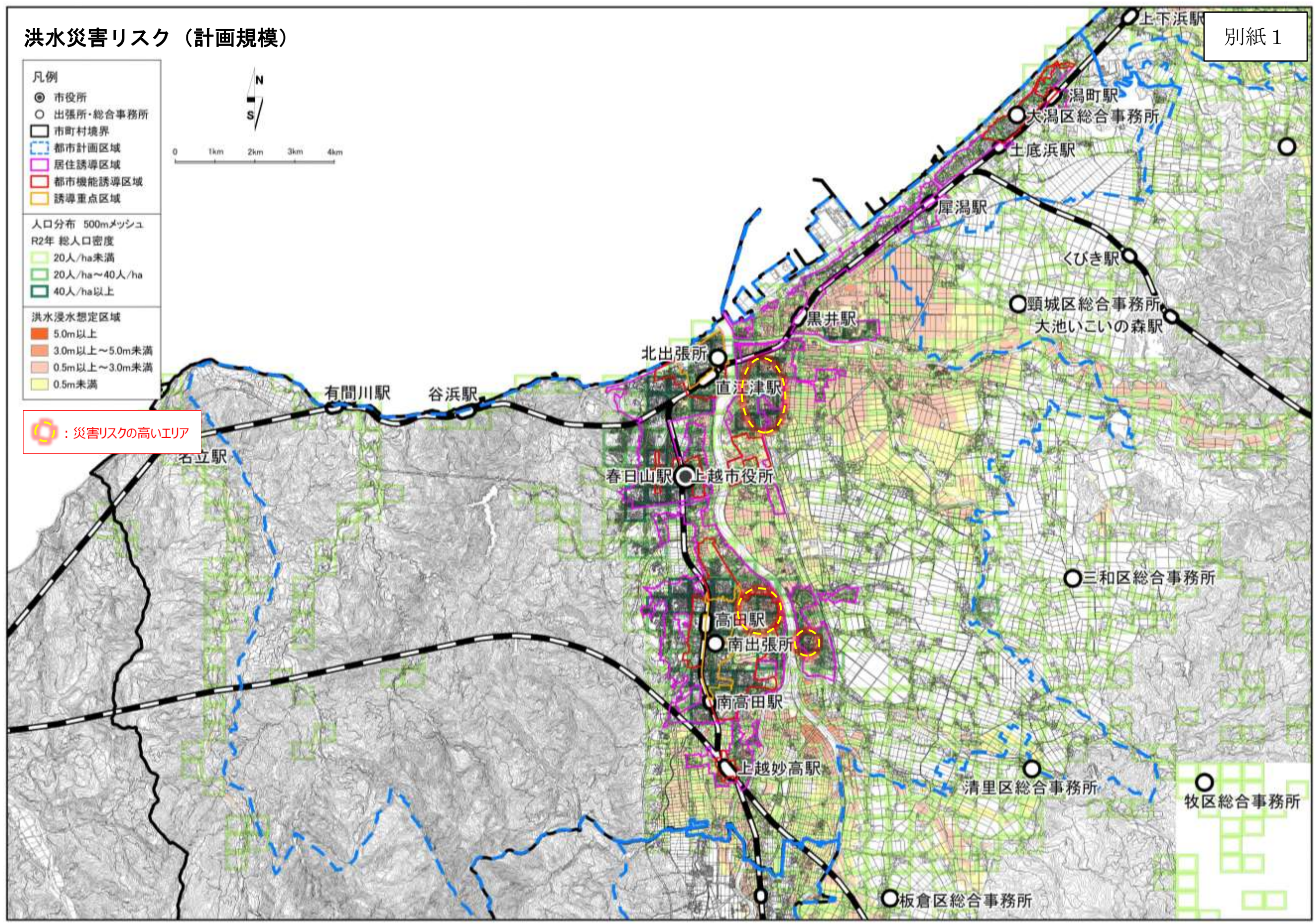
洪水災害リスク（計画規模）

別紙 1

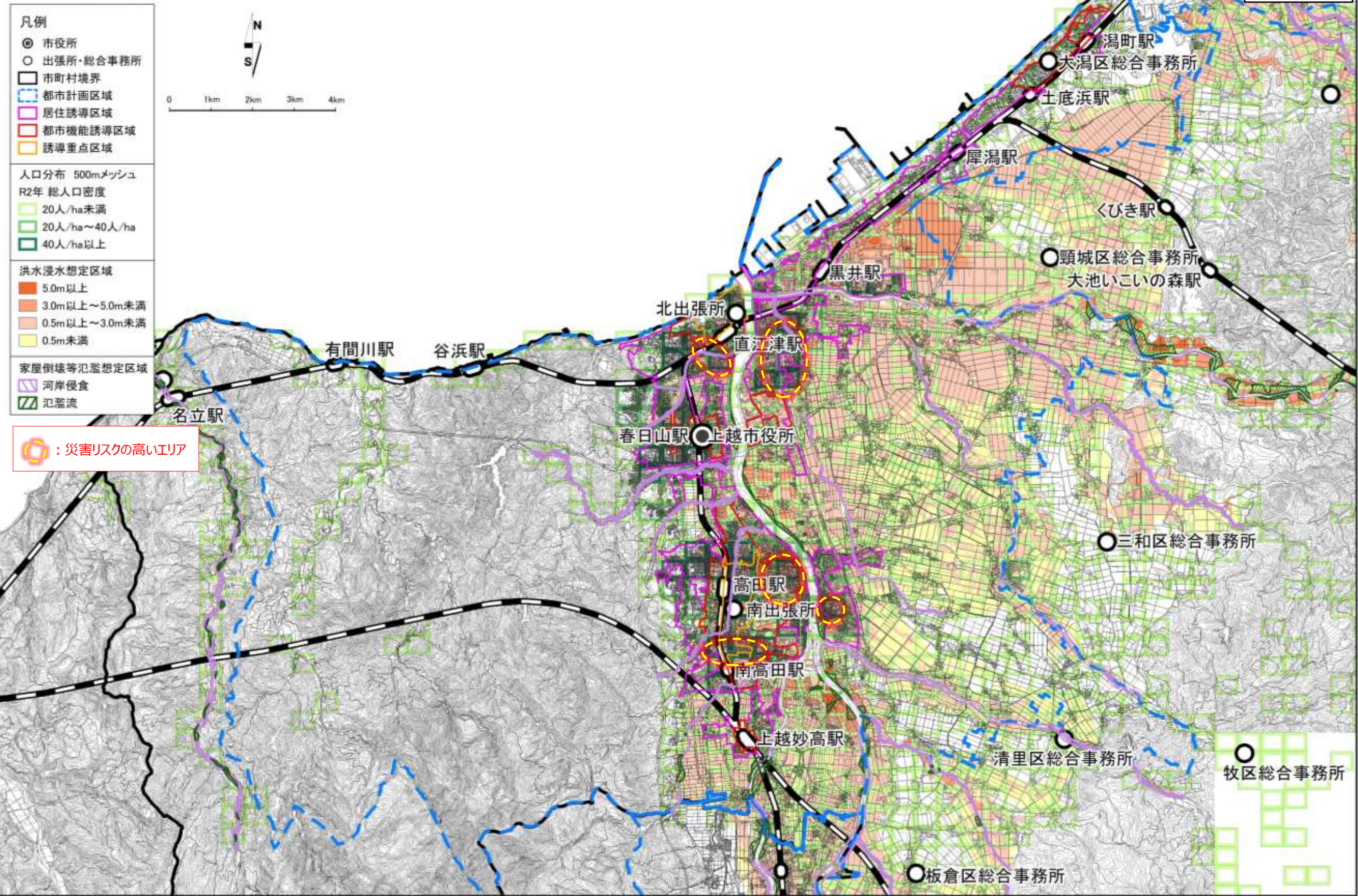
- 凡例**
- 市役所
 - 出張所・総合事務所
 - 市町村境界
 - ▭ 都市計画区域
 - ▭ 居住誘導区域
 - ▭ 都市機能誘導区域
 - ▭ 誘導重点区域
- 人口分布 500mメッシュ**
- R2年 総人口密度
- 20人/ha未満
 - 20人/ha～40人/ha
 - 40人/ha以上
- 洪水浸水想定区域**
- 5.0m以上
 - 3.0m以上～5.0m未満
 - 0.5m以上～3.0m未満
 - 0.5m未満



: 災害リスクの高いエリア

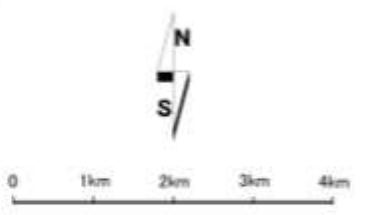


洪水災害リスク（想定最大規模）

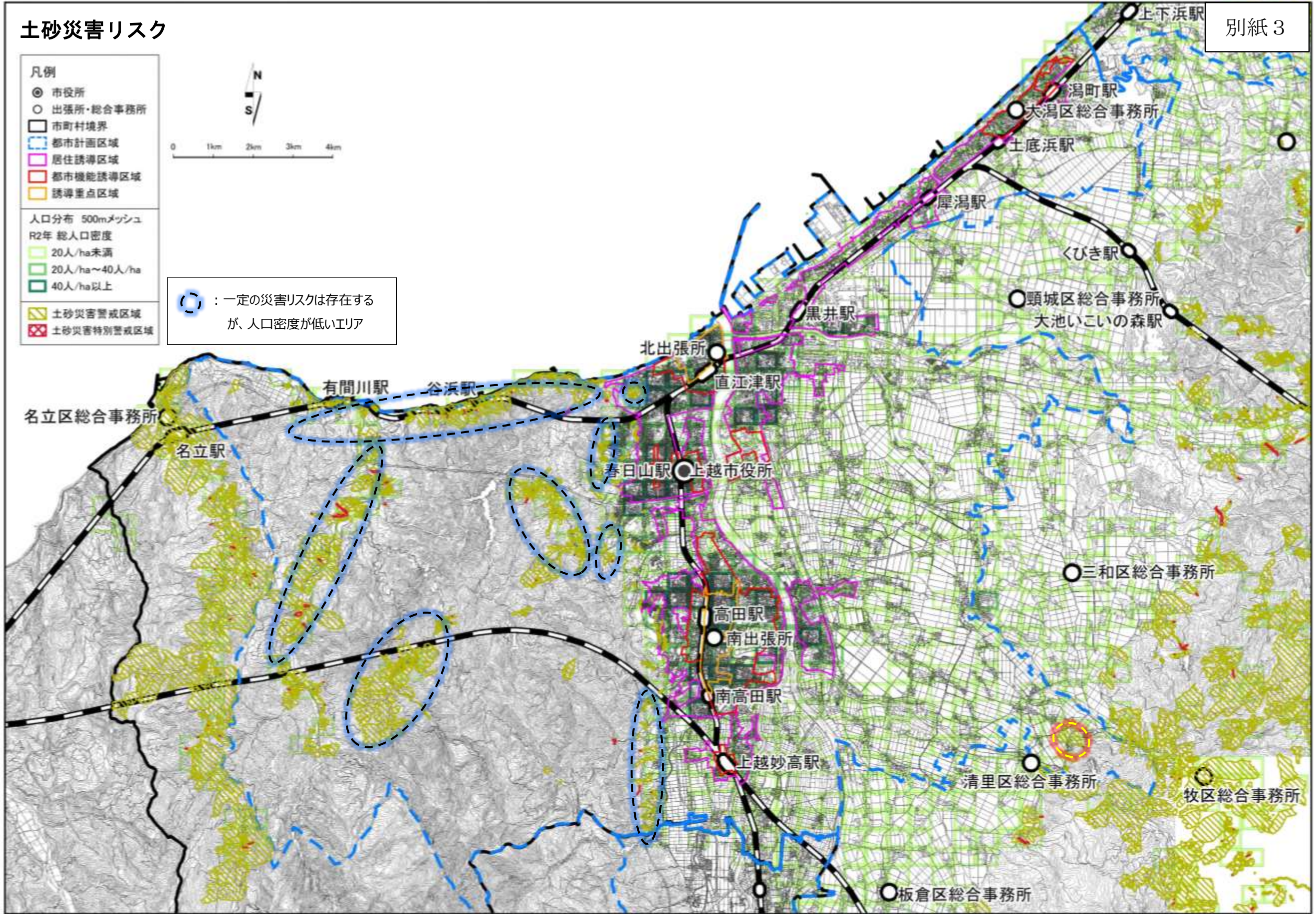


土砂災害リスク

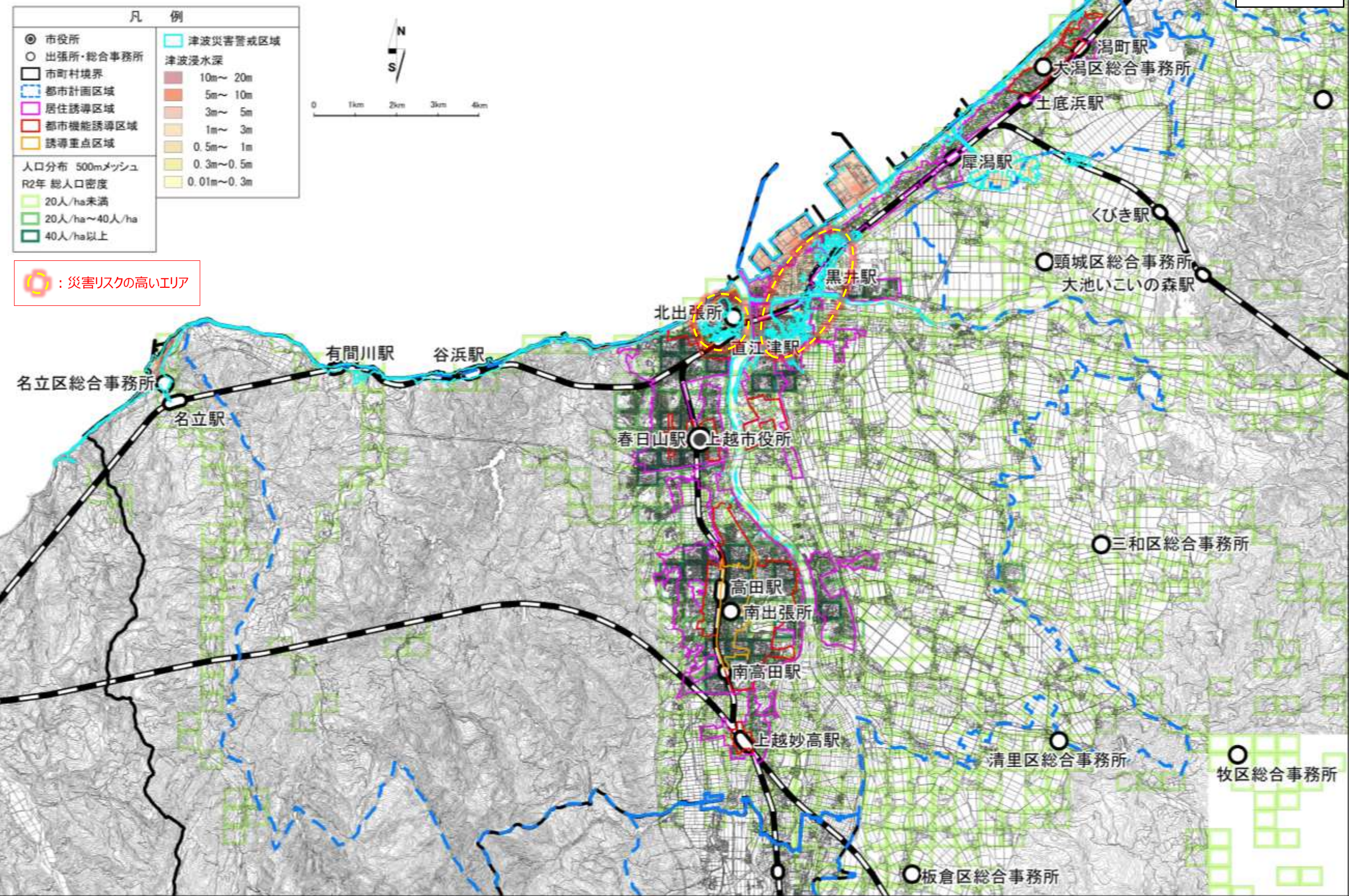
- 凡例
- 市役所
 - 出張所・総合事務所
 - 市町村境界
 - 都市計画区域
 - 居住誘導区域
 - 都市機能誘導区域
 - 誘導重点区域
- 人口分布 500mメッシュ
R2年 総人口密度
- 20人/ha未満
 - 20人/ha～40人/ha
 - 40人/ha以上
- 土砂災害警戒区域
■ 土砂災害特別警戒区域



○ : 一定の災害リスクは存在するが、人口密度が低いエリア

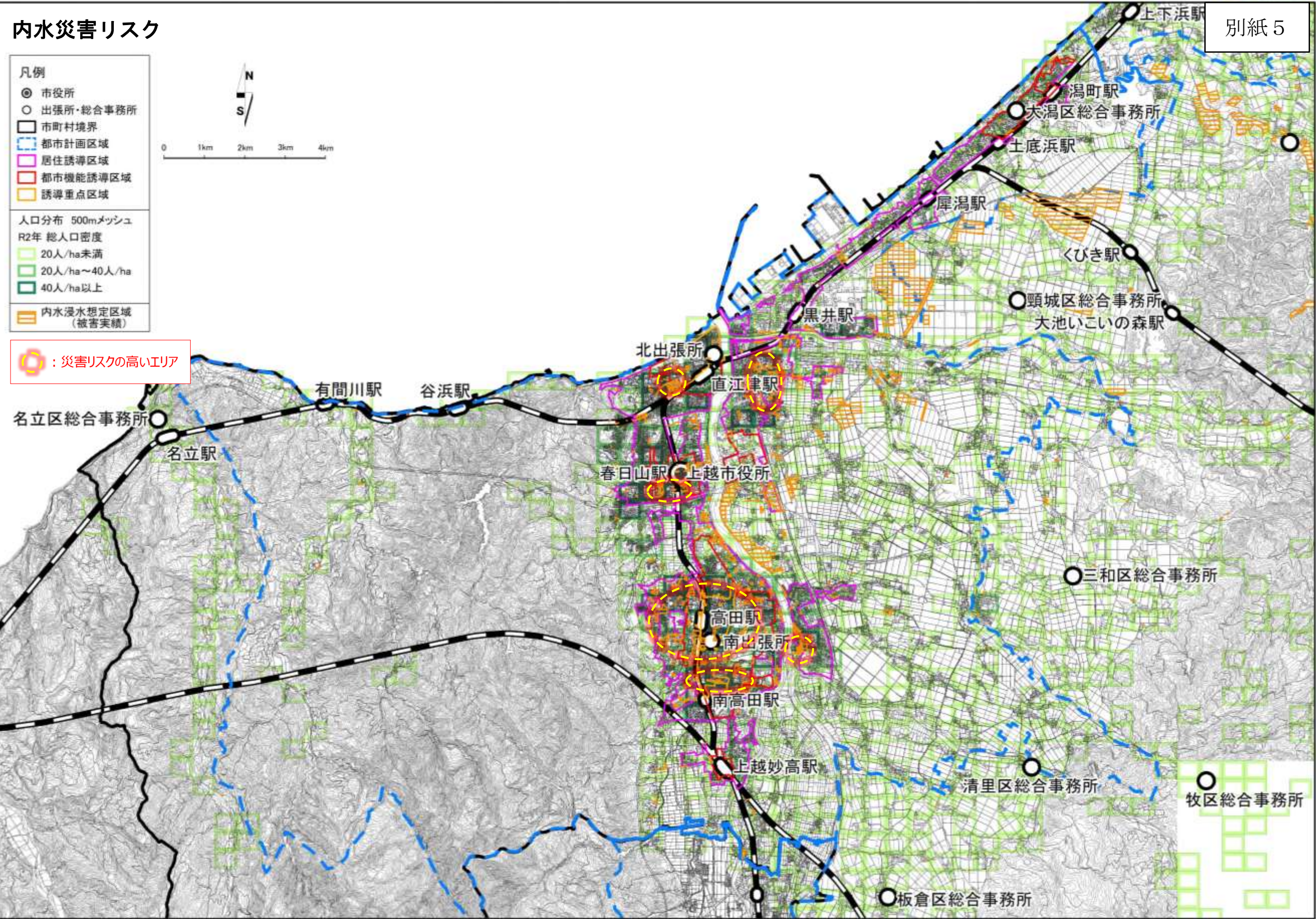
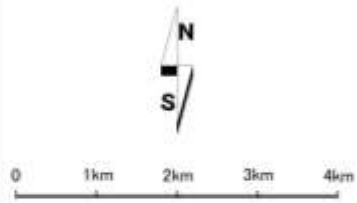


津波災害リスク



内水災害リスク

- 凡例
- 市役所
 - 出張所・総合事務所
 - 市町村境界
 - 都市計画区域
 - 居住誘導区域
 - 都市機能誘導区域
 - 誘導重点区域
- 人口分布 500mメッシュ
R2年 総人口密度
- 20人/ha未満
 - 20人/ha～40人/ha
 - 40人/ha以上
- 内水浸水想定区域 (被害実績)



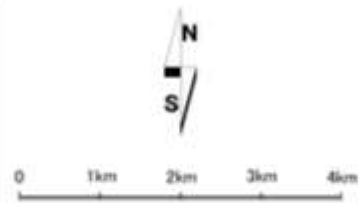
別紙5

○ : 災害リスクの高いエリア

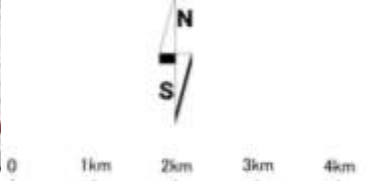
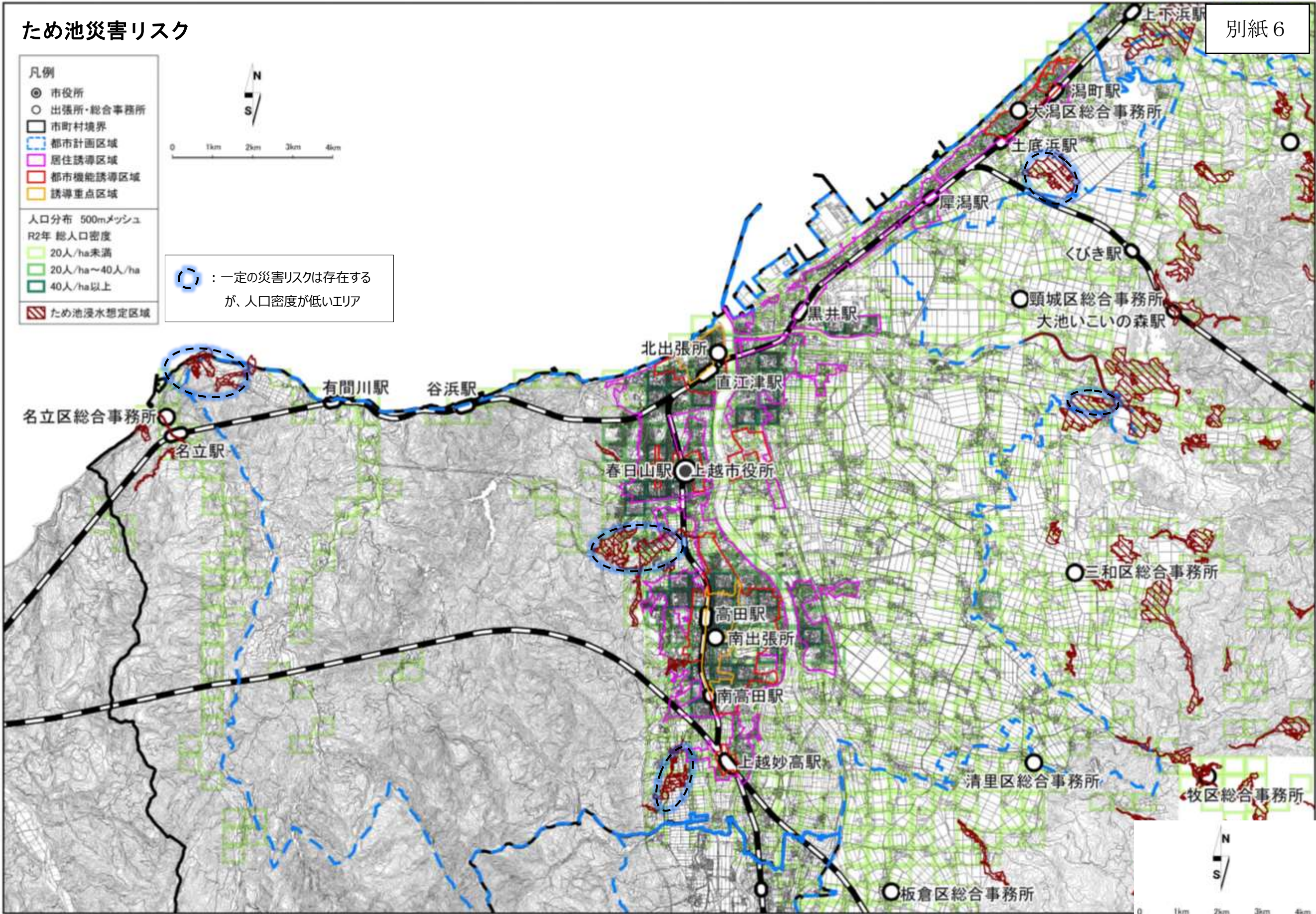
ため池災害リスク

別紙6

- 凡例
- 市役所
 - 出張所・総合事務所
 - 市町村境界
 - 都市計画区域
 - 居住誘導区域
 - 都市機能誘導区域
 - 誘導重点区域
- 人口分布 500mメッシュ
R2年 総人口密度
- 20人/ha未満
 - 20人/ha～40人/ha
 - 40人/ha以上
- ため池浸水想定区域



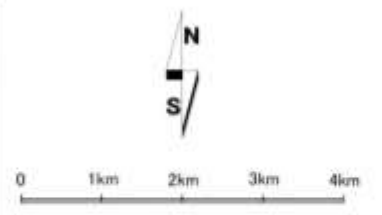
○ : 一定の災害リスクは存在するが、人口密度が低いエリア



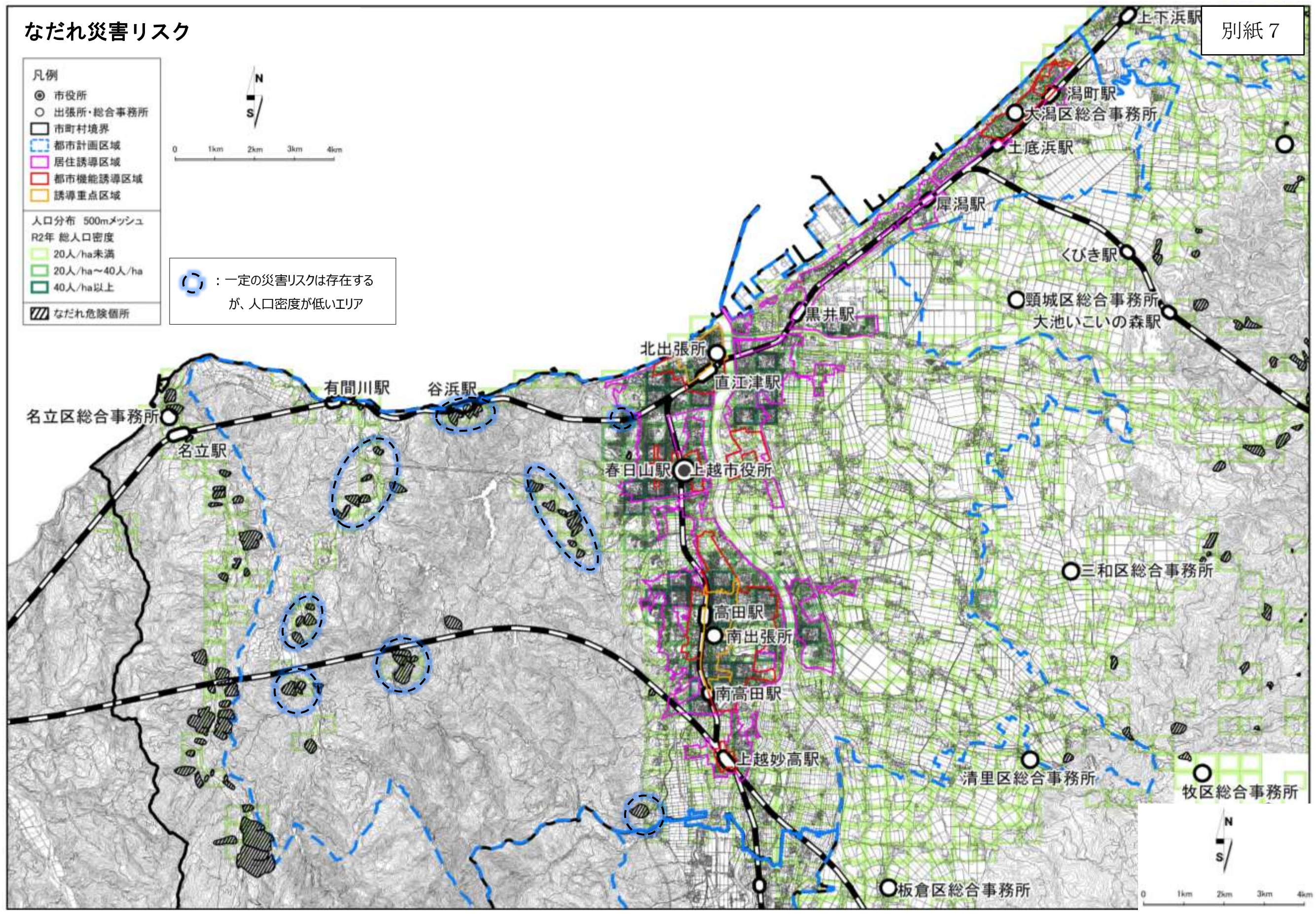
なだれ災害リスク

別紙 7

- 凡例
- 市役所
 - 出張所・総合事務所
 - 市町村境界
 - ▭ 都市計画区域
 - ▭ 居住誘導区域
 - ▭ 都市機能誘導区域
 - ▭ 誘導重点区域
- 人口分布 500mメッシュ
R2年 総人口密度
- 20人/ha未満
 - 20人/ha～40人/ha
 - 40人/ha以上
- ▨ なだれ危険箇所



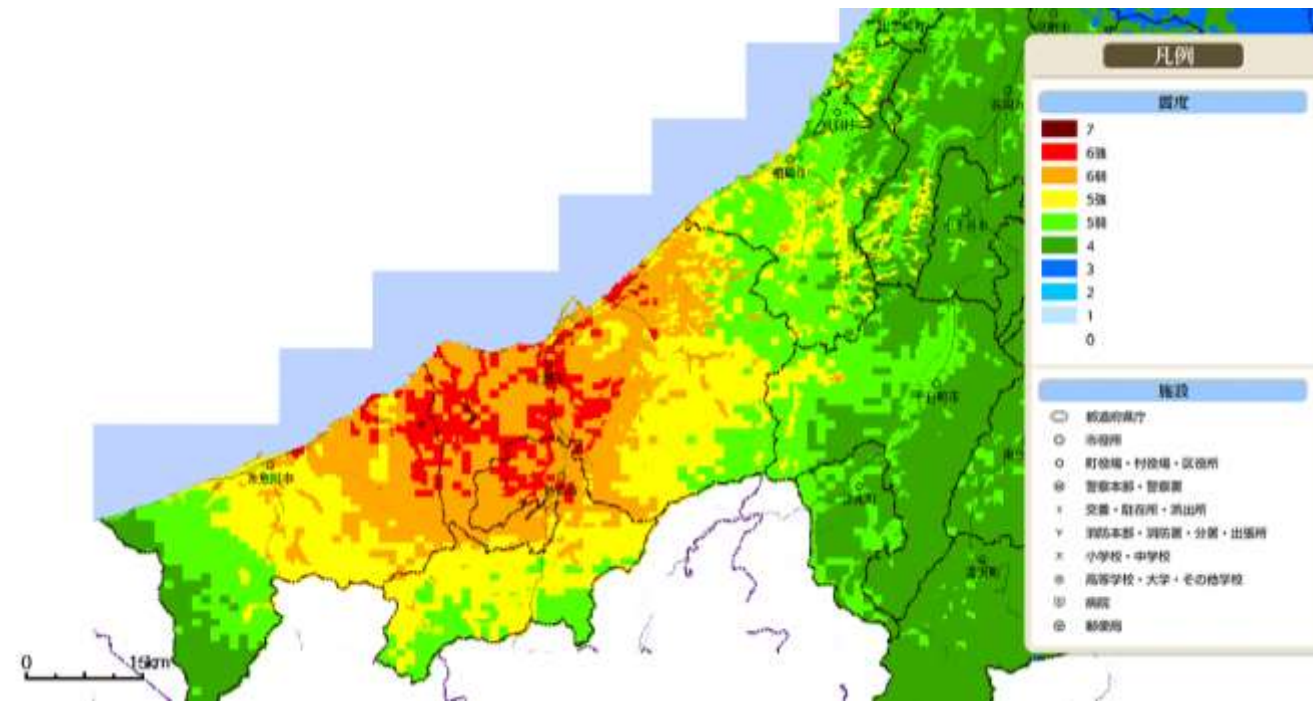
○ : 一定の災害リスクは存在するが、人口密度が低いエリア



地震災害リスク

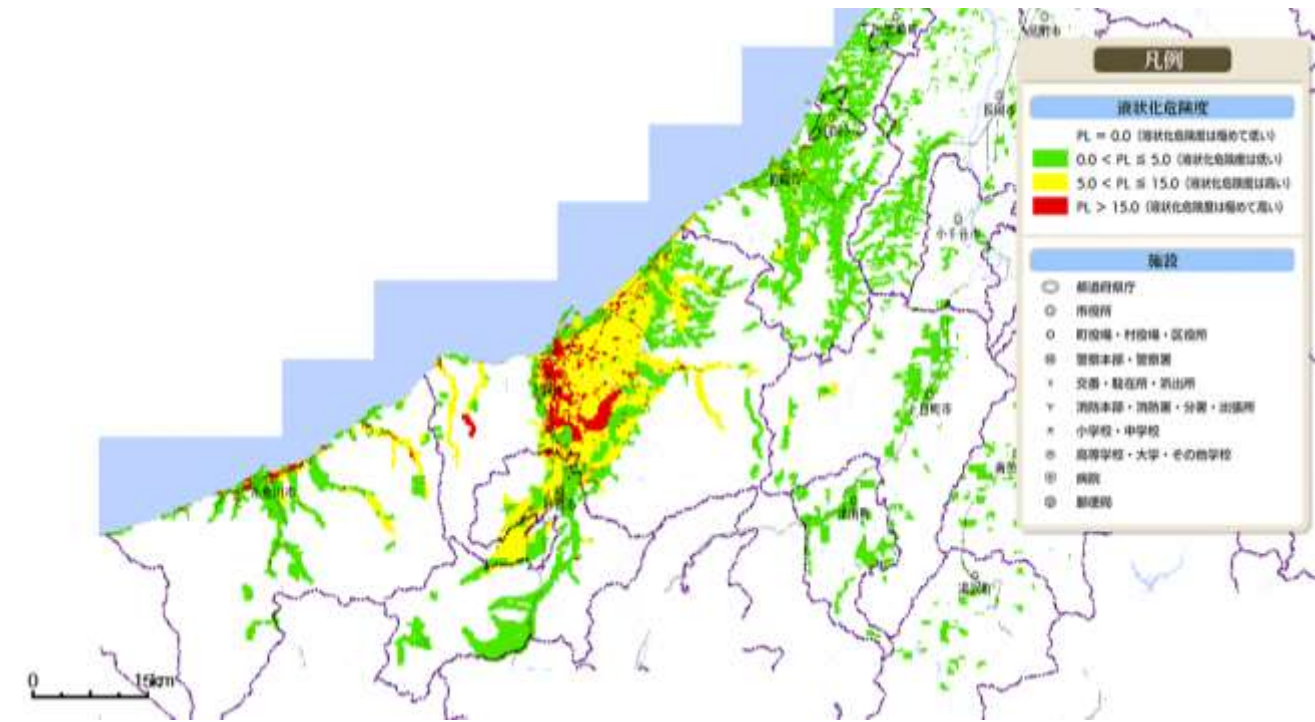
■高田平野西縁断層

○地震動



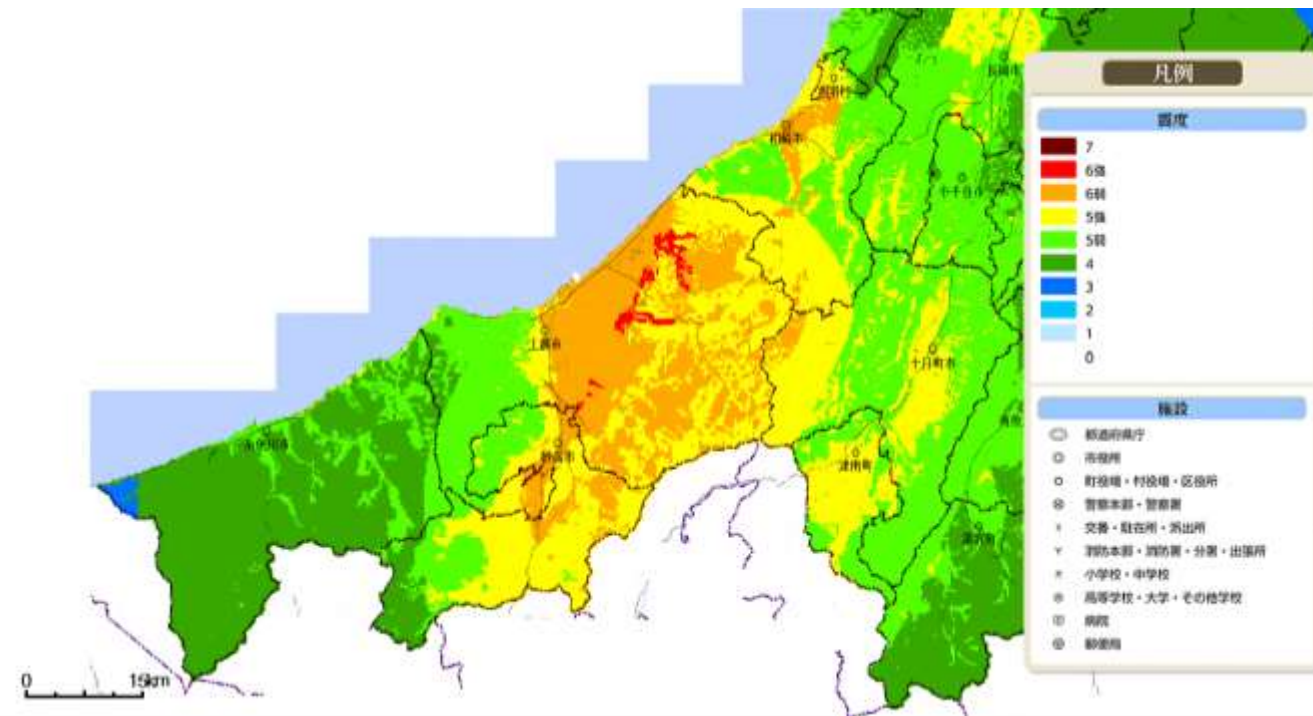
別紙 8

○液状化危険度

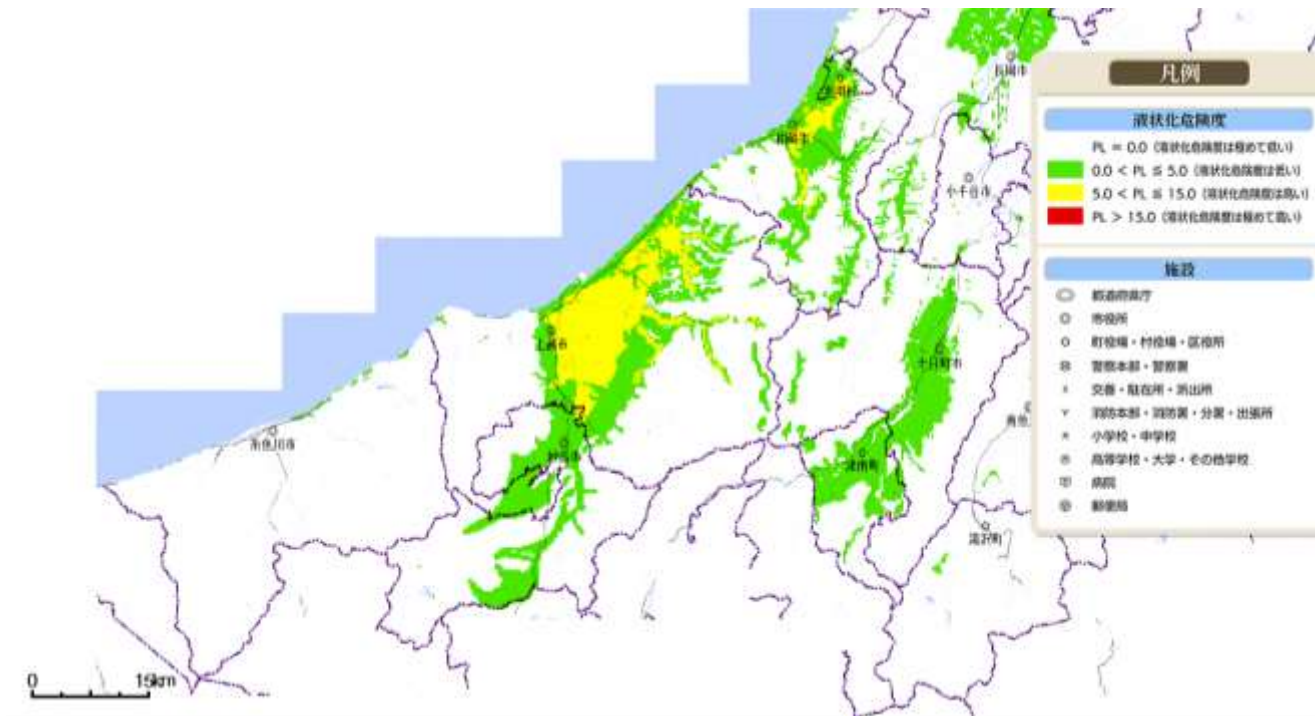


■高田平野東縁断層

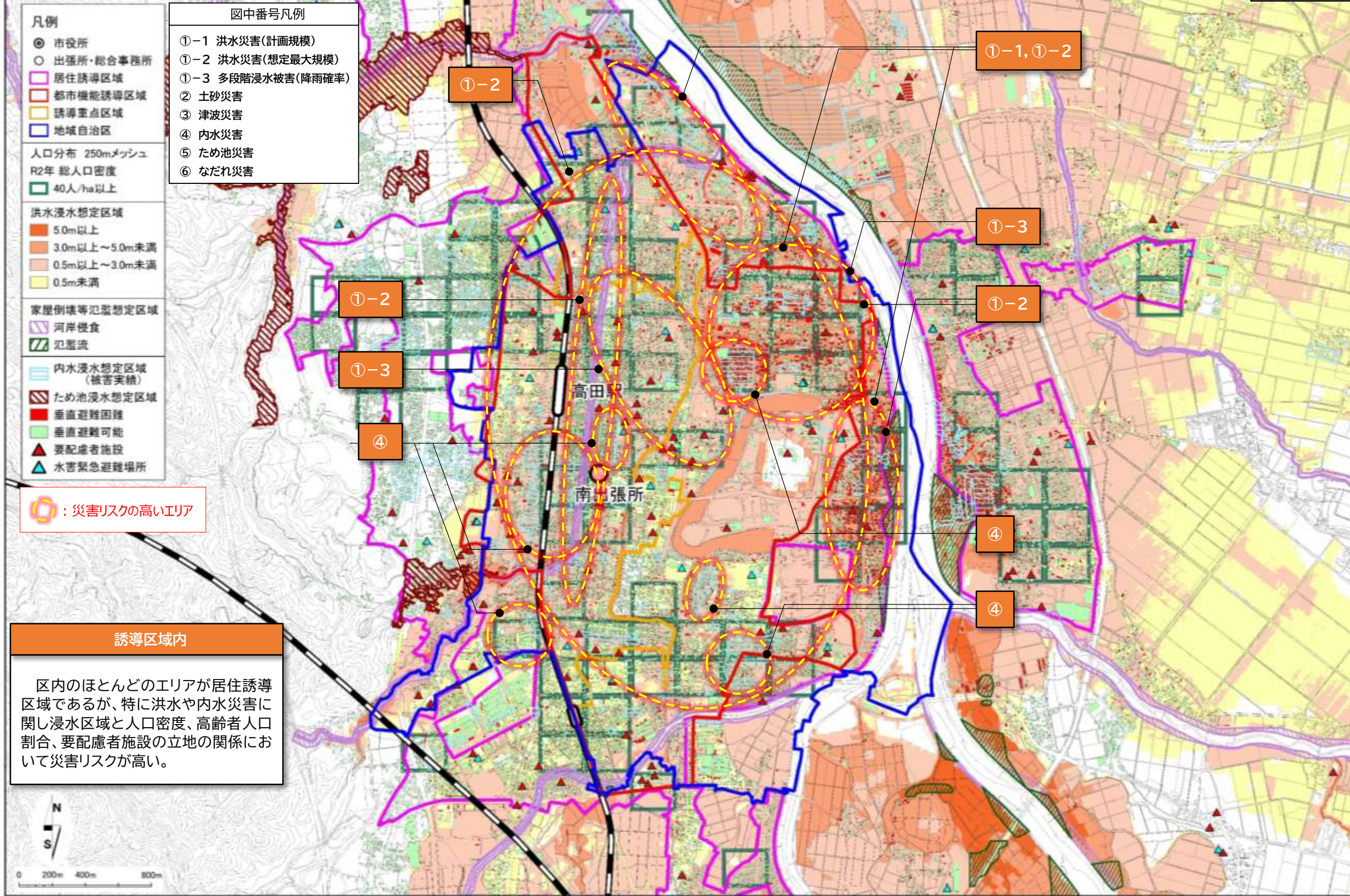
○地震動



○液状化危険度

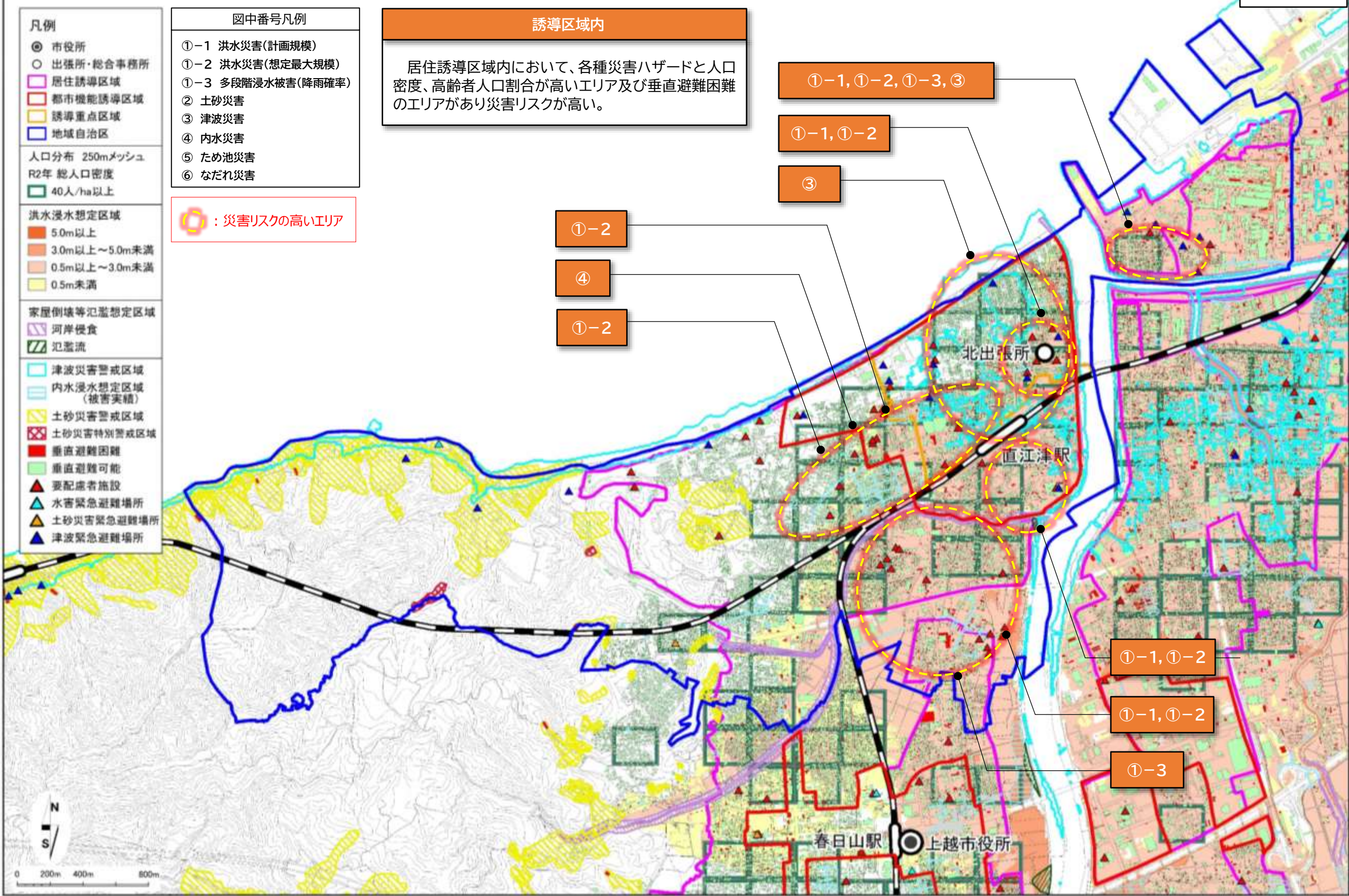


災害リスクの高いエリアの重ね合わせ（高田区）

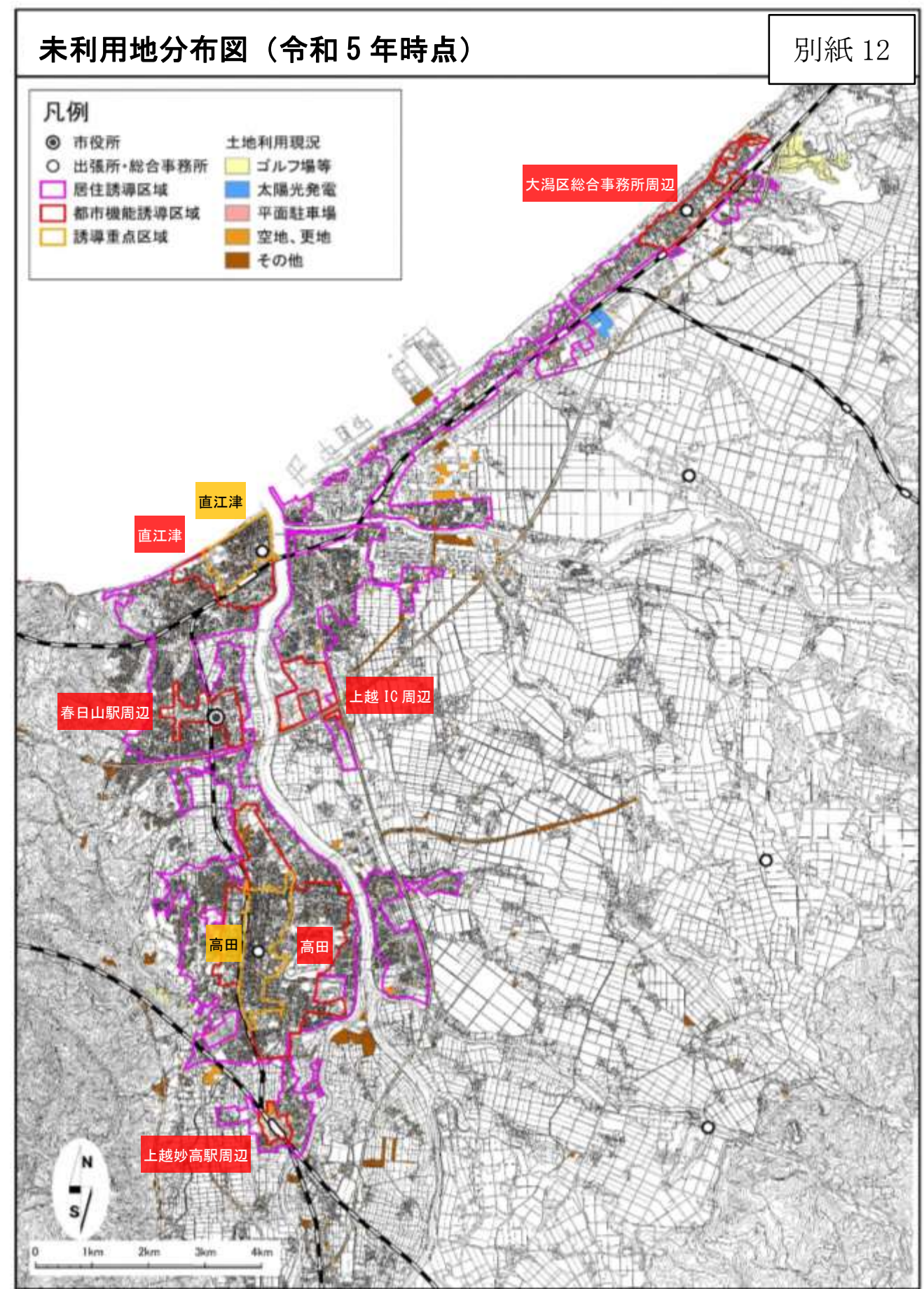
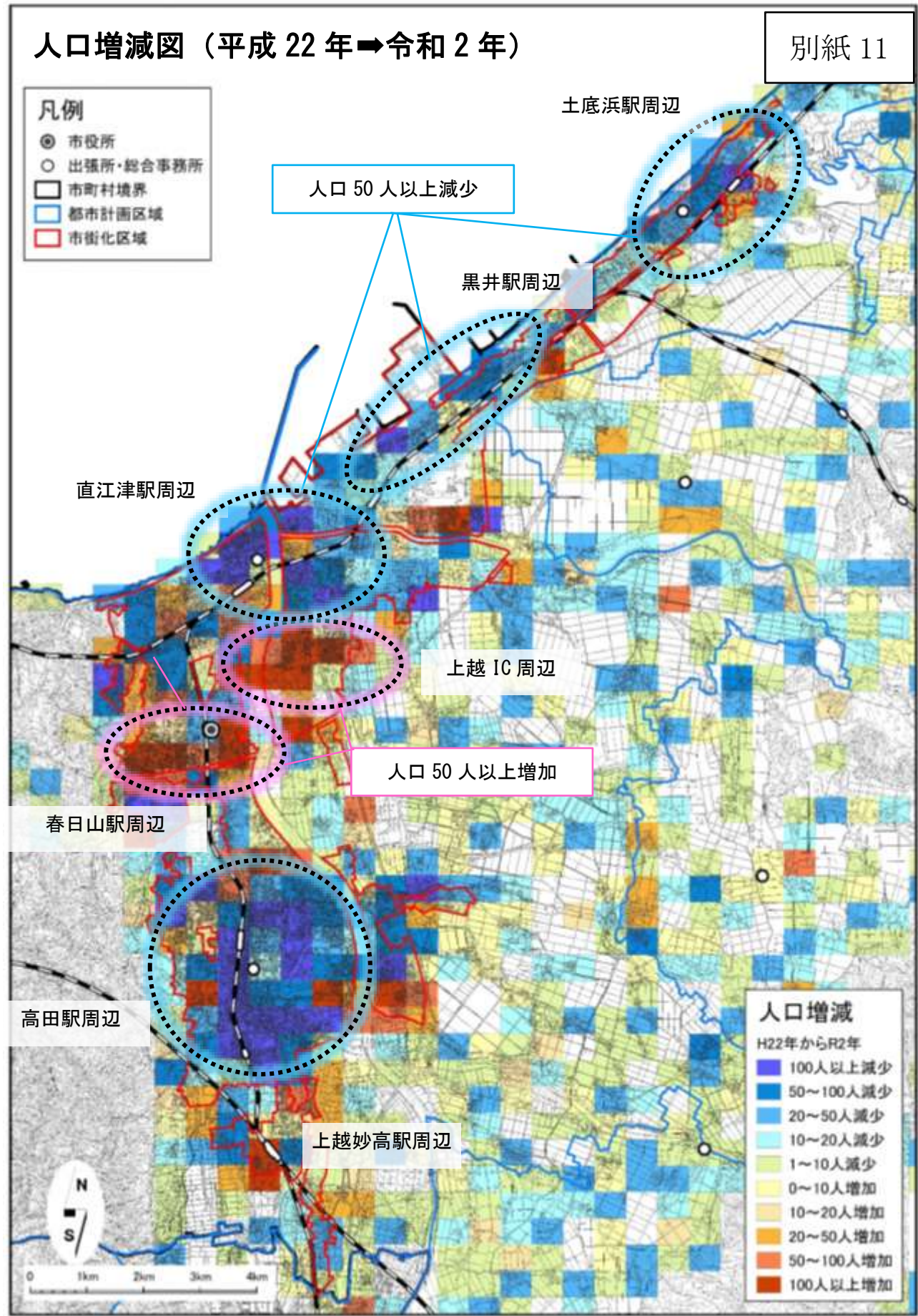


※災害ハザードのうち「①-3 多段階浸水被害」は図示していません。

災害リスクの高いエリアの重ね合わせ（直江津区）

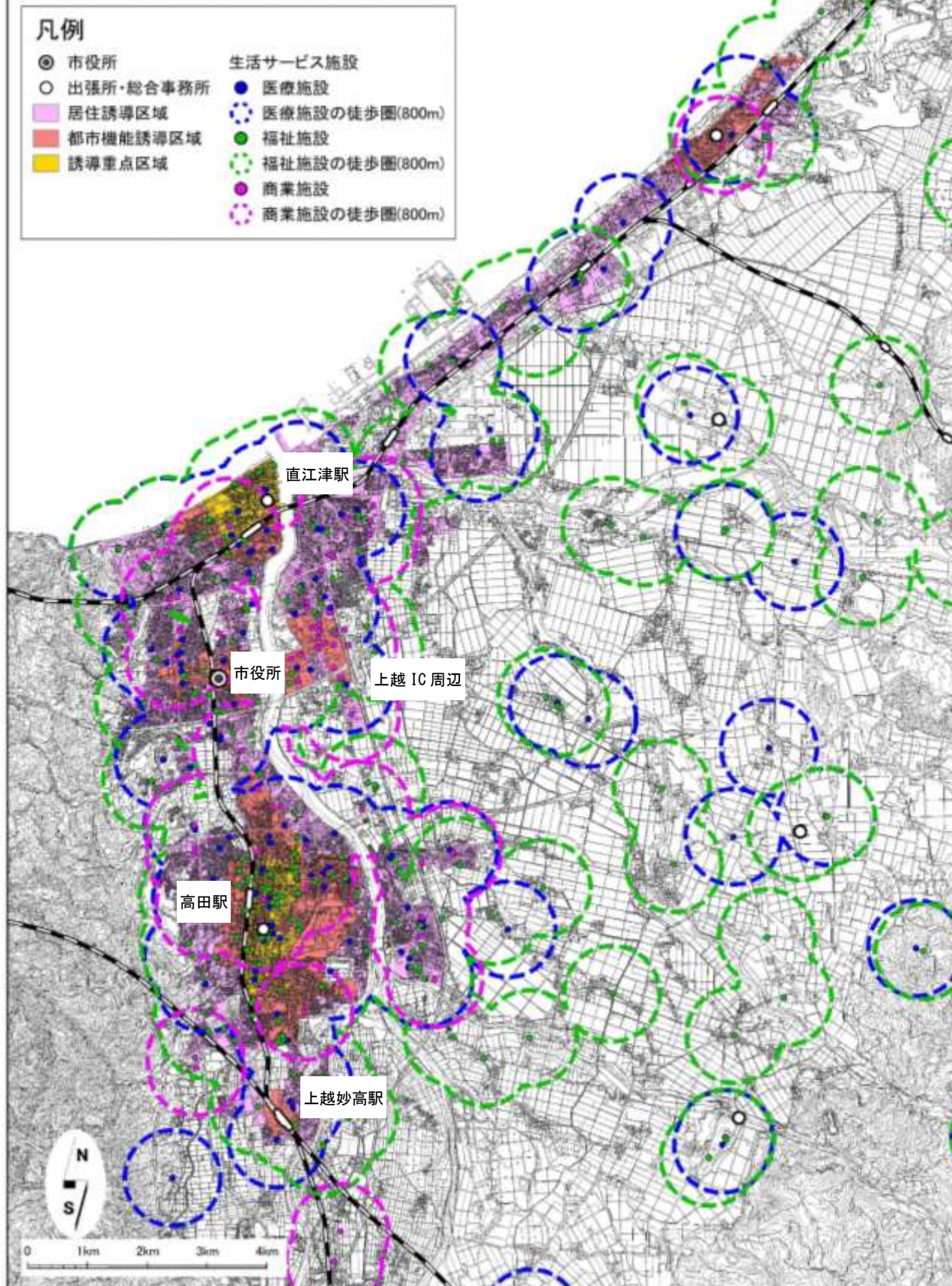


※災害ハザードのうち「①-3 多段階浸水被害」は図示していません。



生活サービス施設カバー率（令和6年時点）

別紙 13



地価位置図

別紙 14

