

大項目3 : Wi-Fi の整備について

市民プラザ 2階市民談話コーナー



談話コーナーに掲示



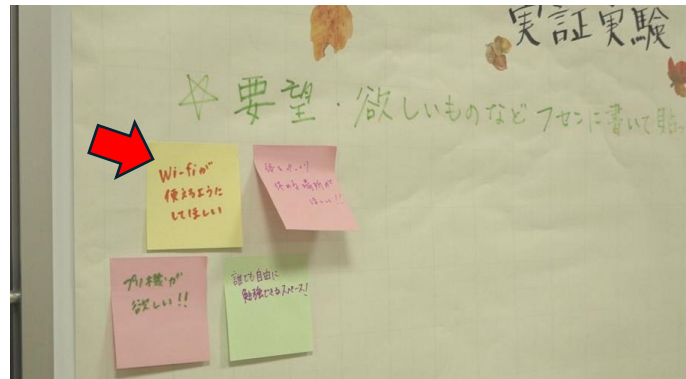
問い合わせが多いのか？
複数箇所に掲示されている



ミュゼ雪小町（5階）市民交流スペース



開放的なスペースで 子どもたちが
毎日勉強等している



(2024年10月29日上越妙高タウン情報より引用)
関根学園高校生の居場所実証実験に伴うミュゼ5階
多目的室に設置されたボードに書かれた学生の要望

「Wi-Fiが使えるようにしてほしい」と書かれている

オーレンプラザ 交流スペース(Wi-Fiあり)

