

令和6年度 上越市露店市場運営委員会 次第

日時：令和6年12月10日（火）午後3時30分～

会場：雁木通りプラザ 多目的ホール

1 開 会

2 挨拶

3 委員長、副委員長の選出

4 議 事

(1) 露店市場出店状況等の報告について

- ・露店市場出店数の実績について **【資料1】**
- ・小学校による朝市への出店状況について **【資料2】**
- ・朝市の入込調査結果について **【資料3】**
- ・活性化に向けた取組実績 **【資料4】【資料5】**

(2) 移動露店について

- ・令和7年度の移動露店市場開設予定について **【資料6】**

5 意見交換

6 閉 会

露店市場出店者数推移

◆ 常設露店市場出店者数推移

①常時出店

市場名	R02	R03	R04	R05	R06
二七の市	34	34	30	25	20
三八の市	32	31	26	22	18
四九の市	26	27	22	17	15
一の日市	9	9	6	5	4
合計	101	101	84	69	57

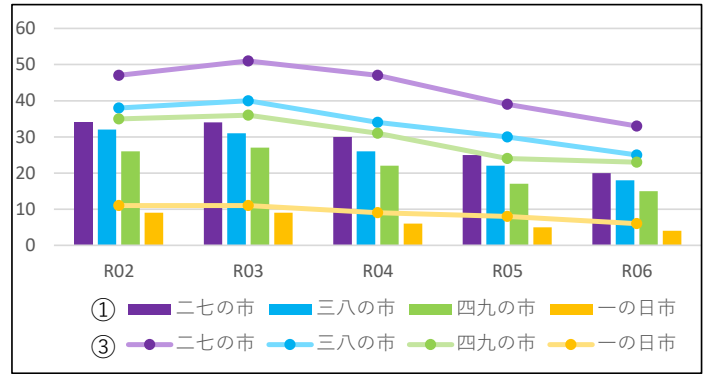
②1回あたりの臨時出店数平均

市場名	R02	R03	R04	R05	R06
二七の市	13	17	17	14	13
三八の市	6	9	8	8	7
四九の市	9	9	9	7	8
一の日市	2	2	3	3	2
合計	30	37	37	32	30

※年間72回（一の日市は35回）、小数点以下切上げ

③1回あたりの出店数平均（①+②）

市場名	R02	R03	R04	R05	R06
二七の市	47	51	47	39	33
三八の市	38	40	34	30	25
四九の市	35	36	31	24	23
一の日市	11	11	9	8	6
合計	131	138	121	101	87



◆ 移動露店市場出店者数推移

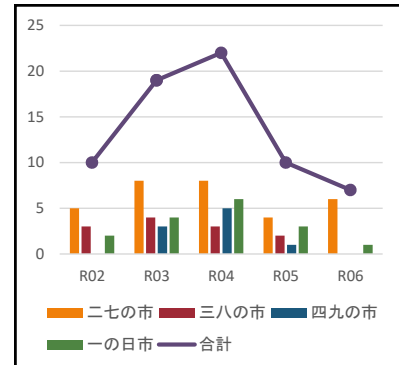
市場名	R01	R02	R03	R04	R05	R06
観桜会	274	0	40	40	61	211
八坂神社春祭礼	2	0	0	0	0	5
坂田池観桜会	3	0	0	0	11	11
お引き上げ商工まつり	108	0	0	51	77	95
上越まつり	高田	19	0	0	16	14
	直江津	87	0	0	45	52
	八坂神社	20	0	0	16	12
納涼花火大会（柿崎）	7	0	0	10	10	10
菅原神社例大祭	15	0	0	0	0	0
謙信公祭	4	0	0	14	7	6
八坂神社秋祭礼	2	0	0	0	0	0

小学校による朝市への出店状況について

①出店数

市場名	R02	R03	R04	R05	R06
二七の市	5	8	8	4	6
三八の市	3	4	3	2	0
四九の市	0	3	5	1	0
一の日市	2	4	6	3	1
合計	10	19	22	10	7
前年度との差		9	3	-12	-3

※悪天候での中止を含む



②出店状況詳細

	日付	出店市	学校名	出店内容	備考
1	7月22日	二・七の市	大町小学校	作品	
2	10月1日	一の日市	下黒川小学校	さつまいも	
3	11月7日	二・七の市	大町小学校	さつまいも	2年生
4	11月7日	二・七の市	大町小学校	マッサージ、作品	5年生
5	11月12日	二・七の市	豊原小学校	お米	
6	11月27日	二・七の市	大手町小学校	さつまいも	
7	12月12日	二・七の市	大手町小学校	お米	予定



- 令和6年度は、二・七の市で6回、一の日市で1回の出店があった。
- 学校で育てたさつまいもやお米の販売が多く、10月以降に出店する学校が多い。
- 11月に出店ではないが、高志小学校の生徒が二・七の市に見学を訪れた。

令和6年度 入込調査結果について

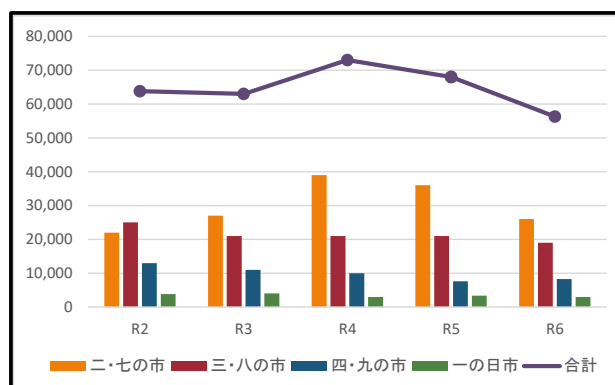
①1回あたりの平均入込数

市場名	R2	R3	R4	R5	R6
二・七の市	300	370	510	510	370
三・八の市	340	290	300	290	280
四・九の市	180	150	140	100	150
一の日市	110	100	90	100	90
合計	930	910	1,040	1,000	890
前年度との差		-20	130	-40	-110

②年間推計入込数

市場名	R2	R3	R4	R5	R6
二・七の市	22,000	27,000	39,000	36,000	26,000
三・八の市	25,000	21,000	21,000	21,000	19,000
四・九の市	13,000	11,000	10,000	7,600	8,300
一の日市	3,800	4,000	3,000	3,400	3,000
合計	63,800	63,000	73,000	68,000	56,300
前年度との差		-800	10,000	-5,000	-11,700

※二・七の市、三・八の市、四・九の市は年間72回
一の日市は年間35回



●入込調査結果をもとに算出した令和6年度の年間推計入込数は約56,300人となり、令和5年度と比較して約11,700人減少となった。

【入込調査方法】

- ・ 外部委託（一の日市は職員が調査）
- ・ 5月又は6月、7月又は8月、10月又は11月、2月又は3月の平日1回、休日2回ずつ実施。（年間12回）
- ・ 9時から11時の間、30分ごとに男女別、年齢別（目測で60歳未満か、60歳以上か）で行う。

活性化に向けた取組実績について

年度	項目	概要	実施結果
R02	自動車による販売エリア区別	自動車による販売エリアと、テントによる販売エリアを指定	R03.3 末時点、4 店出店中（延べ 5 店）。 （二七 4 店、三八 3 店、四九 2 店、一の日市 2 店） ※テント→車への切換えは含まない。
R03	イベント開催	パンまつり、スイーツまつりなどイベントを 8 回開催 （うち 2 回は上越教育大学附属小学校主催）	入込数が 1,000 人を超えるイベントが 4 回、最大で 2,870 人と多くの市民が来場した。 中には初めて来場する市民も多くいた。
	SNS 等による発信	朝市の開設情報、イベント、小学生の出店などを発信	一定程度の反応があるが、効果は引き続き計測していく。
R04	イベント開催	4 つの市でスイーツまつり、菓子・ぱん‘逸品まつり’、はたらく車まつり など 6 回開催	入込数が 1,000 人を超えるイベントが 3 回、最大で 2,000 人と多くの市民が来場した。 「次回のイベントへの出店や土日祝限定ではあるが、臨時出店を検討したい」と希望する出店者もいた。
	SNS 等による発信	朝市の開設情報、イベント、小学生の出店などを発信	一定程度の反応があるため、今後も継続する。
R05	イベント開催	4 つの市でスイーツまつり、菓子・ぱん‘逸品まつり’など 6 回開催 （うち 2 回は農村振興課と共同で「米粉スイーツ祭り」を開催）	入込数が 1,000 人を超えるイベントが 1 回と昨年度と比較して、減少したが、イベント開催日に雨の日が多く、天候に影響を受けた。 イベントをきっかけに臨時出店を希望する出店者がいた。
	SNS 等による発信	朝市の開設情報、イベント、小学生の出店などを発信	今後も継続する。
R06	イベント開催	4 つの市でスイーツまつり、パンまつりなど 5 回開催 （二・七、三・八、四・九で各 1 回、一の日市で 2 回開催）	悪天候の影響を受け、入込は昨年度と比較し減少した。
	SNS 等による発信	朝市の開設情報、イベント、小学生の出店などを発信	今後も継続する。

常設露店市場イベント開催実績

年度	名称	主催	協力団体	開催日	開催場所	イベント内容	備考
令和6年度	菓子・ぱんまつり	上越市	頸北菓子組合	6月1日	一の日市	・菓子、パン5店	天候：晴れ
	菓子・ぱんフェア	上越市	頸北菓子組合	9月21日	一の日市	・菓子、パン7店	天候：風雨
	朝市スイーツまつり	上越市	上越朝市組合 直江津菓子組合	9月23日	三・八の市	・菓子、パン屋9店 ・バルーン1店 ・直江津菓子組合によるおはぎ企画	天候：雨
	朝市パンまつり	上越市	上越朝市組合	10月12日	二・七の市	・パン、菓子出店者5店	天候：晴れ
	朝市スイーツまつり	上越市	上越朝市組合	10月19日	四・九の市	・菓子、パン屋7店	天候：曇り時々雨
令和5年度	朝市スイーツまつり	・上越市 ・直江津菓子組合	上越朝市組合	6月18日	三・八の市	・菓子、パン屋9店 ・バルーン1店 ・直江津菓子組合による大福企画	
	朝市フリマまつり	上越市	上越朝市組合	7月17日	二・七の市	・フリーマーケット出店者5店	
	米粉スイーツまつり	・上越市 (農村振興課・観光振興課)	上越朝市組合	9月23日	三・八の市	・菓子屋8店 ・米粉スイーツ企画	天候：雨
	一の日市 菓子・ぱんまつり	上越市	頸北菓子組合	10月1日	一の日市	・柿崎区・吉川区・大潟区の菓子店・ぱん店9店が出店 ・各店舗の自慢の菓子・ぱんを販売	
	米粉スイーツまつり	・上越市 (農村振興課・観光振興課)	上越朝市組合	10月9日	四・九の市	・菓子屋8店 ・米粉スイーツ企画	天候：雨
	朝市フリマまつり	上越市	上越朝市組合	10月29日	四・九の市	・5店のフリーマーケット出店者	天候：雨

令和 7 年度移動露店市場開設予定

市場名		開設日（期間）※予定
観桜会		3月28日（金）～4月13日（日）
八坂神社春祭礼		4月27日（日）、28日（月）
坂田池観桜会		4月上旬～4月中旬 ※イベント開催日：4月6日（日）・13日（日）
お引き上げ商工まつり		6月20日（金）～22日（日）
上越まつり	高田	7月24日（木）、25日（金）
	直江津	7月26日（土）
	八坂神社	7月28日（月）、29日（火）
納涼花火大会（柿崎）		8月11日（月）
菅原神社例大祭		8月18日（月）
謙信公祭		8月23日（土）
八坂神社秋祭礼		8月27日（水）、28日（木）

第 100 回観桜会移動露店市場について

○開設期間

令和 6 年 3 月 28 日（金）～4 月 13 日（日） ※17 日間
（会期と同様）

○出店条件

露店連絡係と協議中

【参考：露店の開設規模（店舗数）】

第 95 回	第 96 回	第 97 回	第 98 回	第 99 回
コロナ中止	上越地域(40)	上越地域(40)	県内 (61)	全国 (211)