

資料

(令和6年度 第5回上越市地域公共交通活性化協議会)

予約型コミュニティバスについて

1 現状と課題

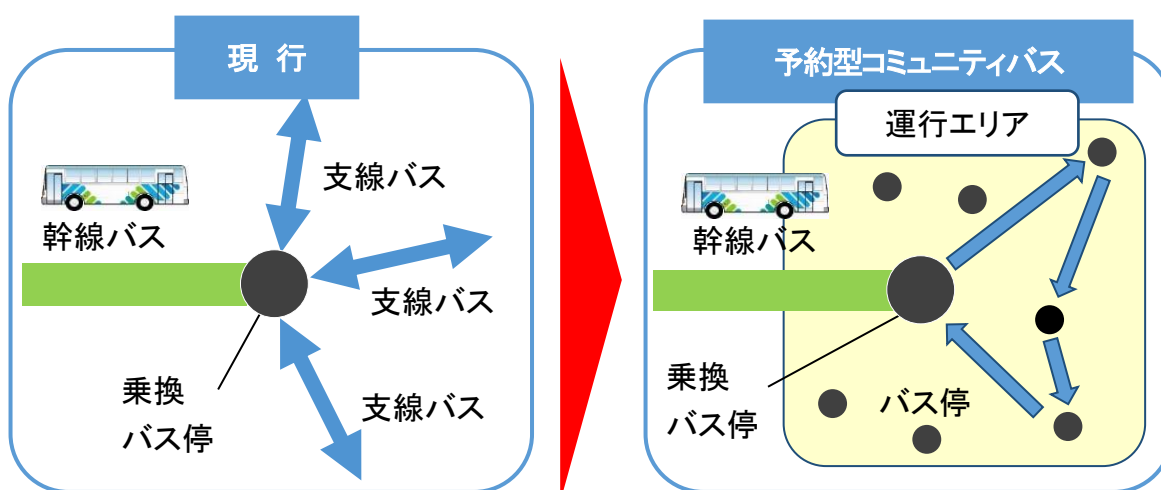
- ・人口減少や車社会の進展等によりバス利用者が減少している。
- ・13区の拠点と市の中心地・駅を結ぶ幹線バスは、通勤通学の利用が多いため便数を多く設けているが、13区の拠点と区内集落を結ぶ支線バスは、利用者の減少に伴い運行内容が縮小傾向にある。
- ・高校生の通学範囲の広域化や高齢化により公共交通の重要性が高まっている。

2 運行概要

- ・高齢者の通院や買物、高校生の通学に利用しやすい移動手段を確保するため、決められた時刻や経路ではなく、利用者からの予約に基づき、区内の停留所間を自由に運行する。
- ・複数の予約に対して効率的な運行を行うため、オンデマンド交通システムを活用する。
 ※小・中学生の通学利用がある時間帯は、定時定路線で運行する。
 ※予約状況や鉄道・路線バスとの乗継を考慮して、運行時間が調整する場合がある。
- ・予約は、原則乗車を希望する時間の1時間前までとし、電話での予約のほか、インターネット（WEB）から予約できる。

<オンデマンド交通システムとは>

利用者の電話やインターネットからの予約に応じて、経路設定から車両の配車、運行指示等を自動的かつリアルタイムで効率的に行うシステム。（裏面を参照）

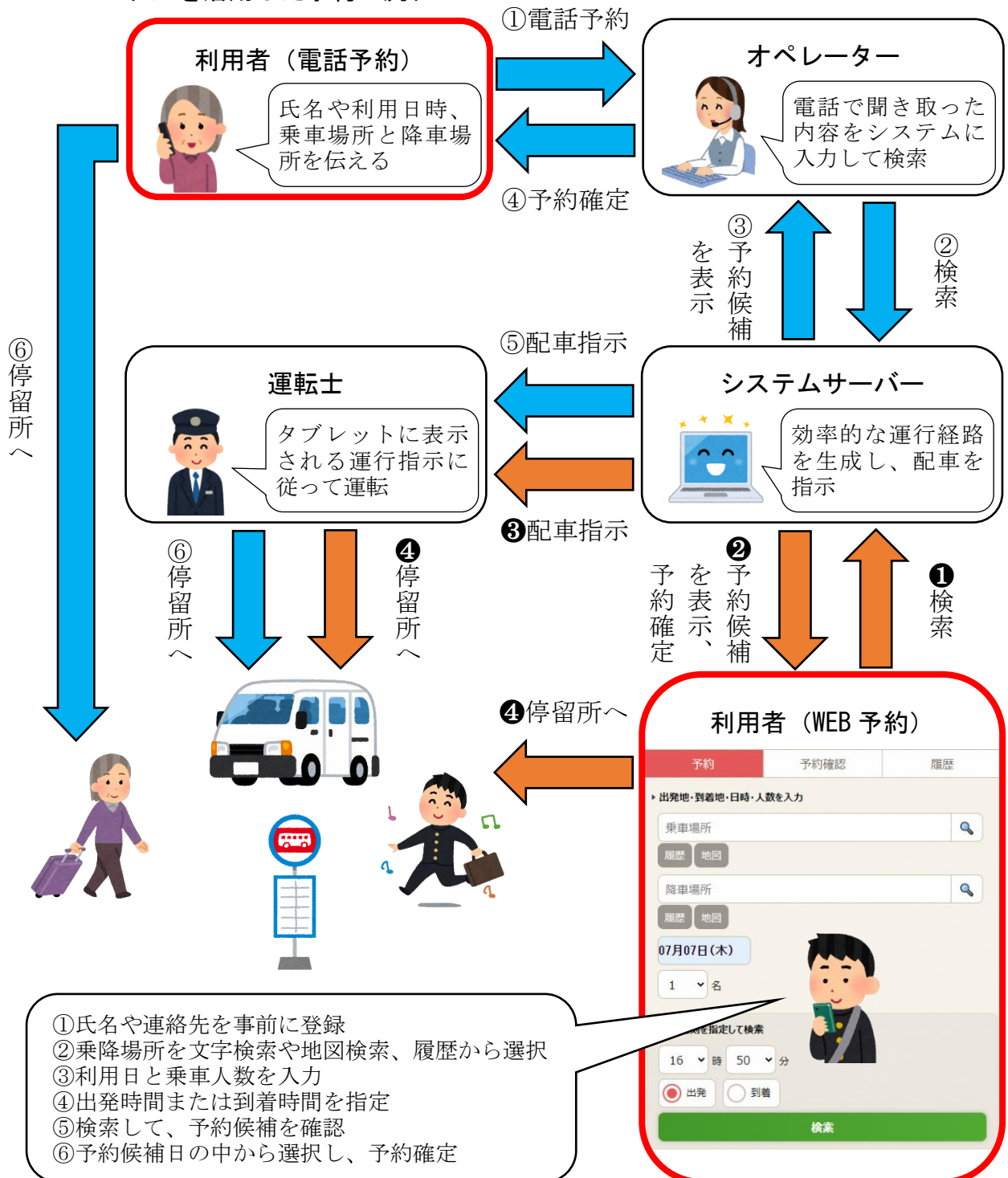


オンデマンド交通システム「コンビニクル」の概要

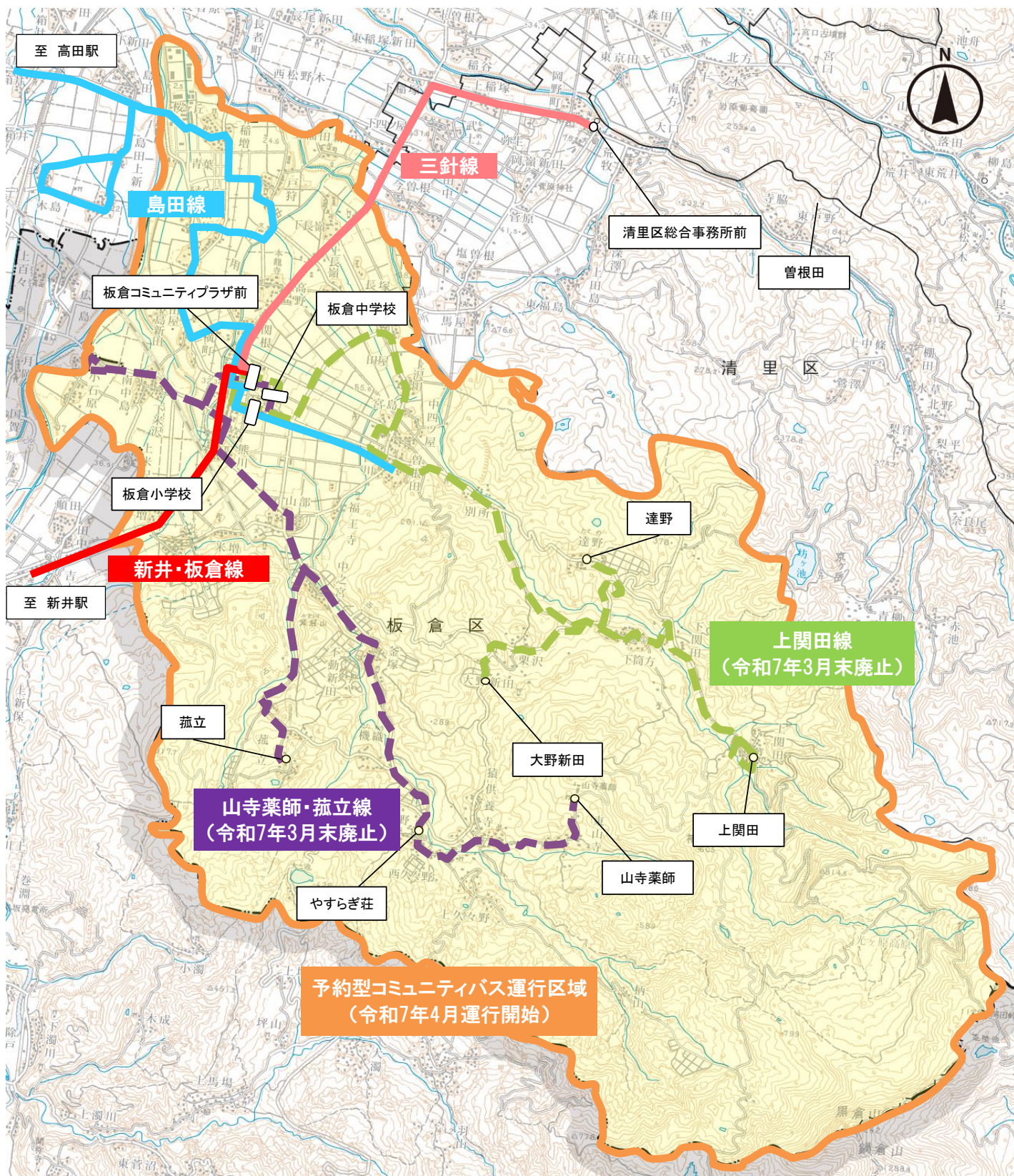
1 コンビニクルについて

- ・ 東京大学と順風路株式会社が共同で開発
- ・ 短期の実験としてではなく、長く使われるシステムとして設計
- ・ 多くの実績を基に、さまざまな運行形態に柔軟に対応できる機能を実装
- ・ 運行する中でデータを蓄積し、常にニーズを把握することで、地域に合った最適な運行にカスタマイズすることが可能

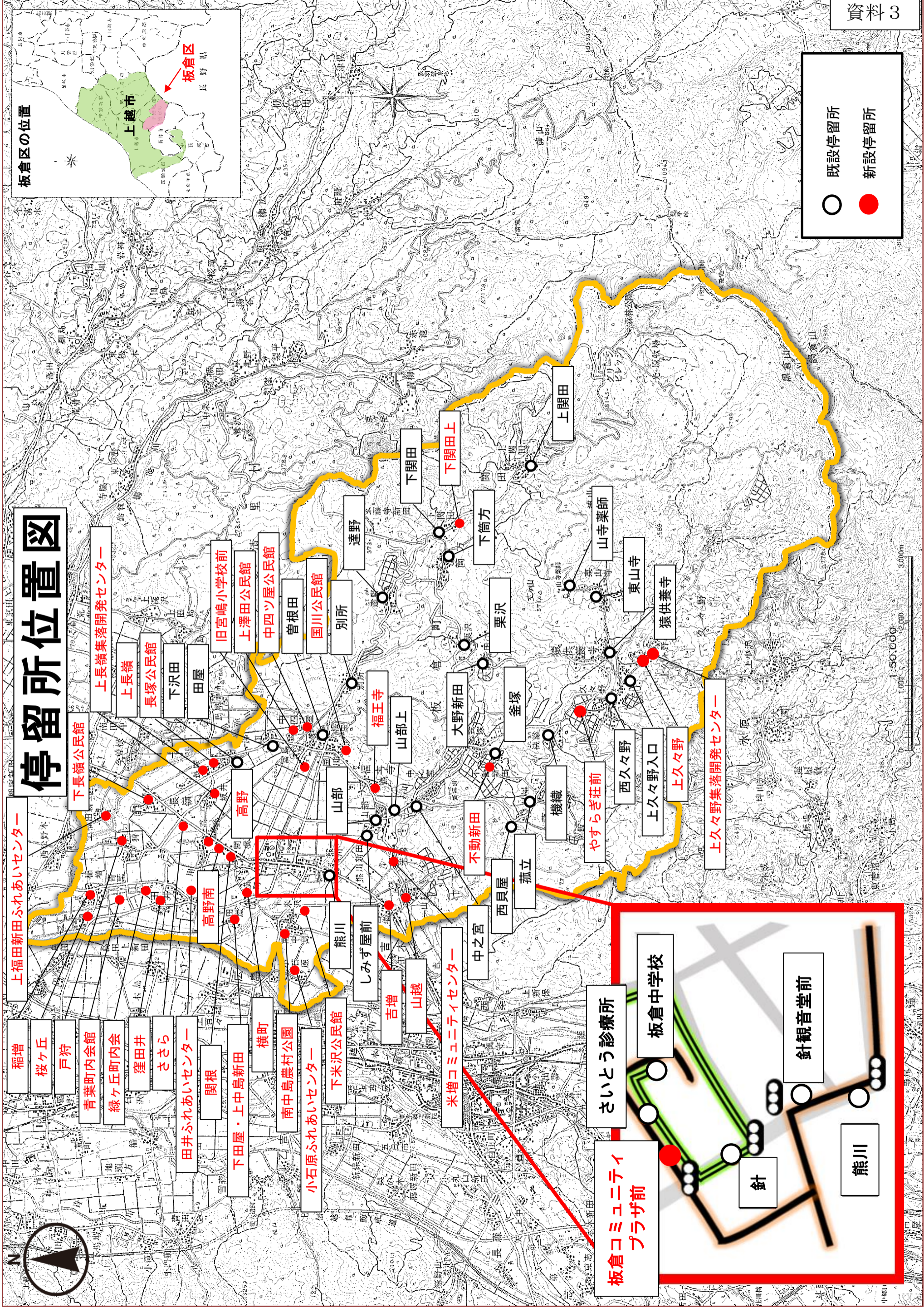
2 コンビニクルを活用した予約の流れ



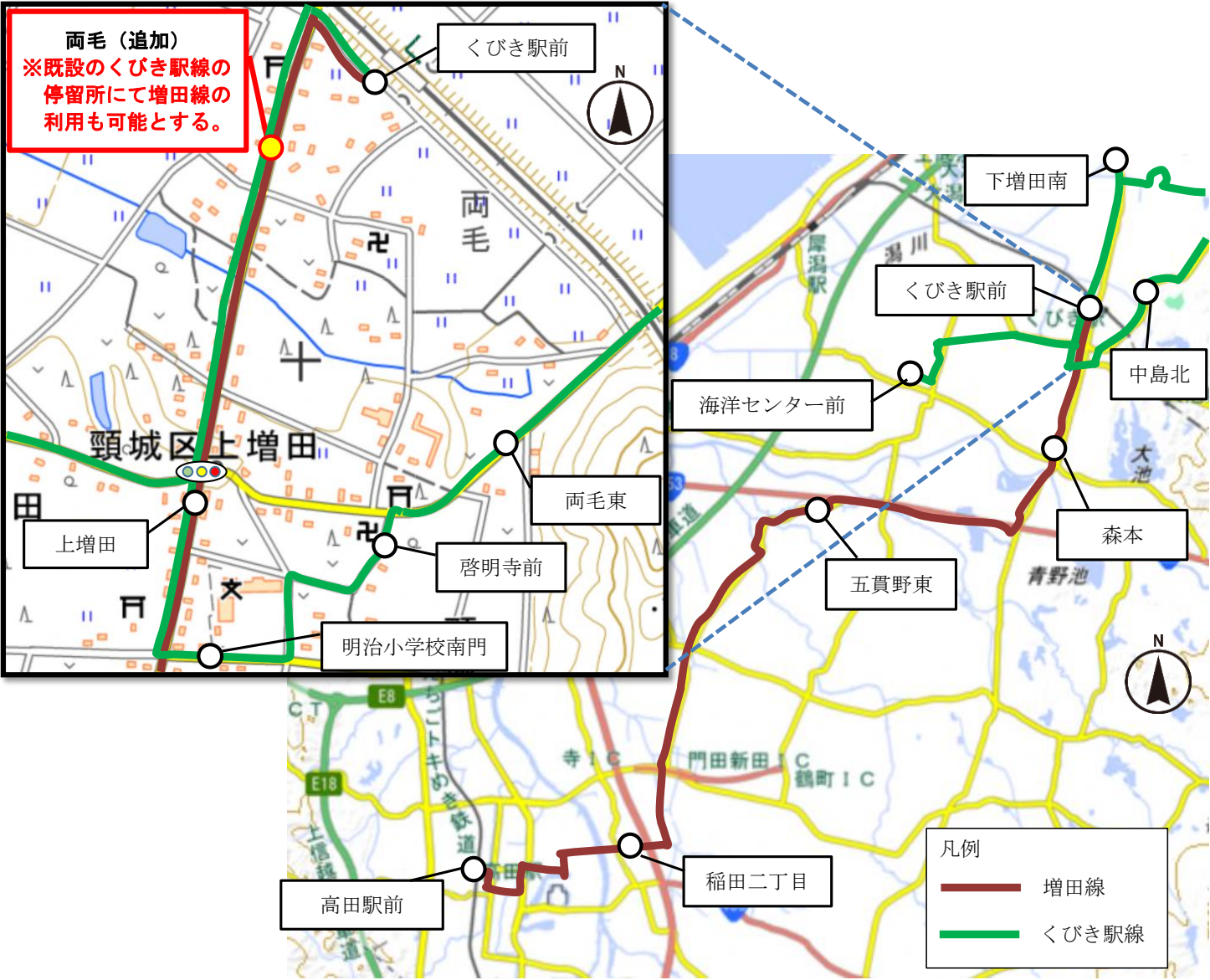
板倉区予約型コミュニティバス 運行区域図



【地図の出典】 地理院地図 (電子国土Web)を加工して作成

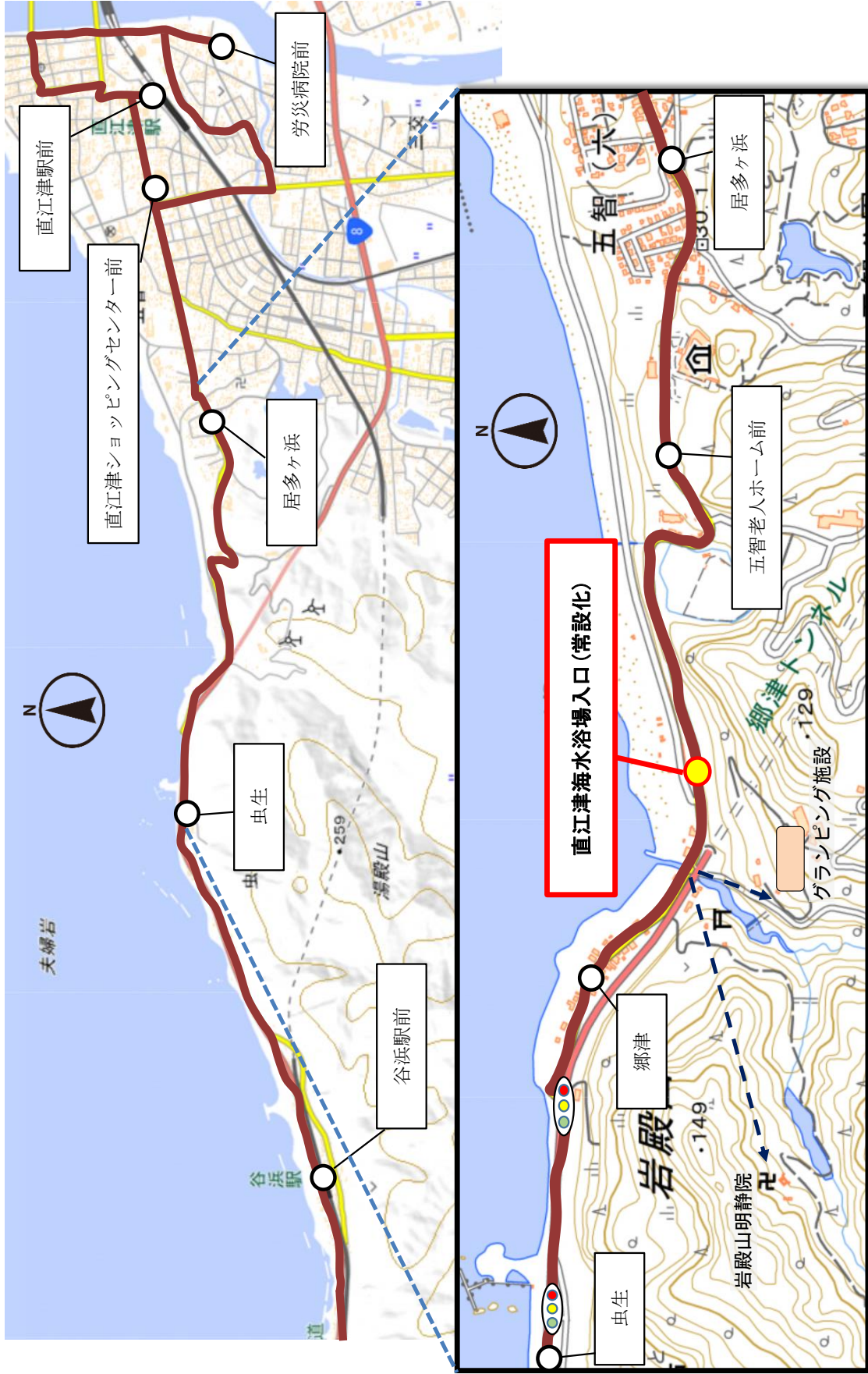


増田線 路線図(案)



【地図の出典】地理院地図（電子国土Web）を加工して作成

桑取線・名立線・能生線 路線図(案)



【地図の出典】 地理院地図（電子国土Web）を加工して作成