

# 物 件 明 細 書

(売却区分番号 1)

新潟県上越市 財務部 収納課  
〒943-8601  
新潟県上越市木田1丁目1番3号  
電 話 025-526-5656  
FAX 025-526-6114

## 物件明細書

売却区分番号	1
公売物件	別紙物件目録のとおり
位置・交通	えちごトキめき鉄道 妙高はねうまライン「高田」駅の南西へ、道路距離にして約2.2kmの地点に位置する。(位置図参照)
主な公法上の規制	都市計画区分 市街化区域
	用途地域 第一種低層住居専用地域
	建ぺい率 50%
	指定容積率 80%
	防火規制 —
その他の規制	景観法、道路斜線制限、隣地斜線制限、日影斜線制限等あり
接面道路	建築基準法上の道ではない。
土地の利用状況及び隣地の状況等	雑草が生えており、一部残置物もあるため直ちに耕作の用に供することが困難な状況である。
供給処理施設	上水道 未接続
	都市ガス 未接続
	下水道 未接続(浄化槽)
特記事項	地下埋設物の確認は行っていない。 土壌汚染やアスベストなどに関する専門的な調査は行っていません。

# 物件目録

公売財産の名称、性質、所在、地上権等の内容について

売却区分番号 1

不動産の表示(登記簿の表示による)

(土地の表示)

所在 上越市大貫三丁目

地番 2243 番

地目 畑

地積 350.00 m<sup>2</sup>

以下余白

位置図

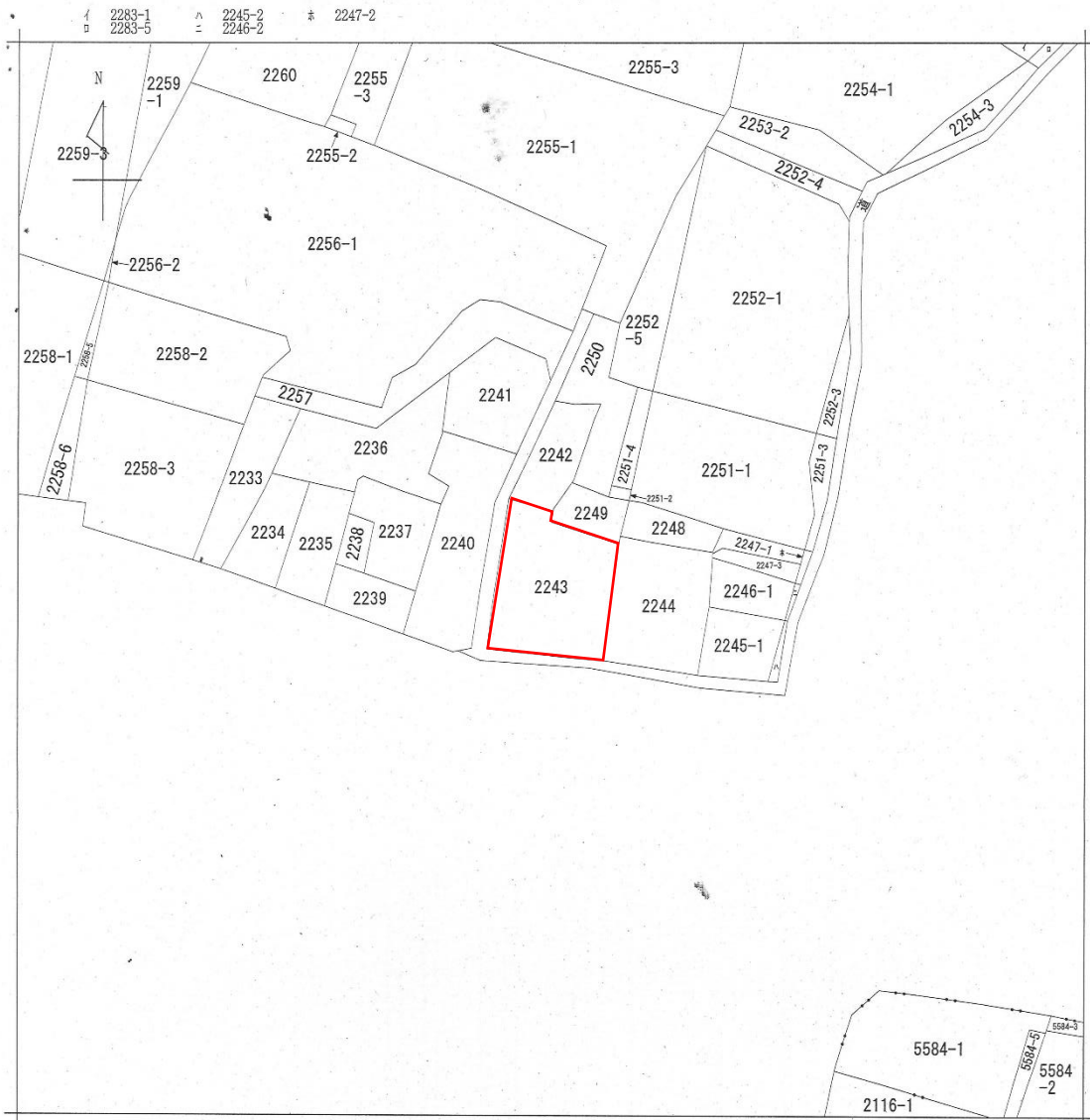
地理院地図  
GSI Maps



# 地理院地図

GSI Maps





請求部 分	所在	上越市大貫三丁目			地番	2243番			
出縮 力尺	1/600	精度 区分		座標系 番号又 は記号	分類	地図に準ずる図面		種類	旧土地台帳附属地図
作成 年月日	明治29年12月			備付 年月日 (原図)		補事 記項			

請求番号：13-2  
(1/1)

A3 サイズから縮小し加工したため、実際の縮尺と異なる。  
 対象物件は赤線で囲われた場所。  
 図面と現況が異なる場合は、現況を優先する。

公用

全体（東→西）※概ねの位置を表すもので、形状・大きさ等は正確ではない。



全体（南→北）※概ねの位置を表すもので、形状・大きさ等は正確ではない。



境界杭



樹木





残置物



残置物 (拡大)

