

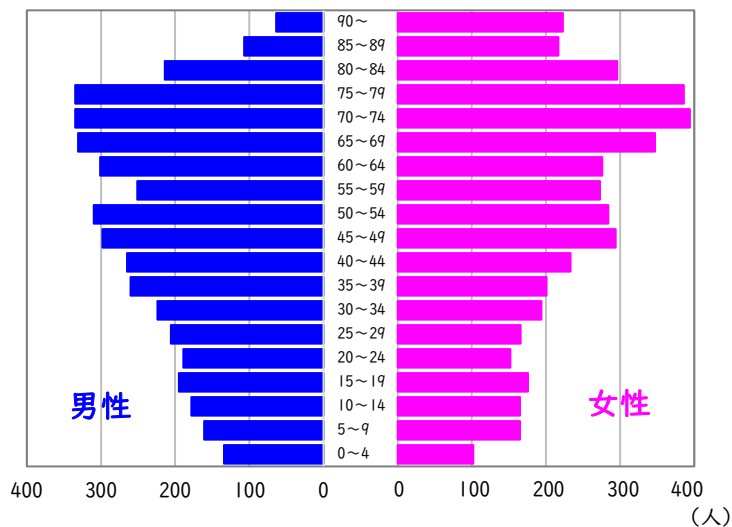
大湊区



人口	8,902人
うち外国人	141人
世帯数	3,601世帯
高齢化率	36.5%

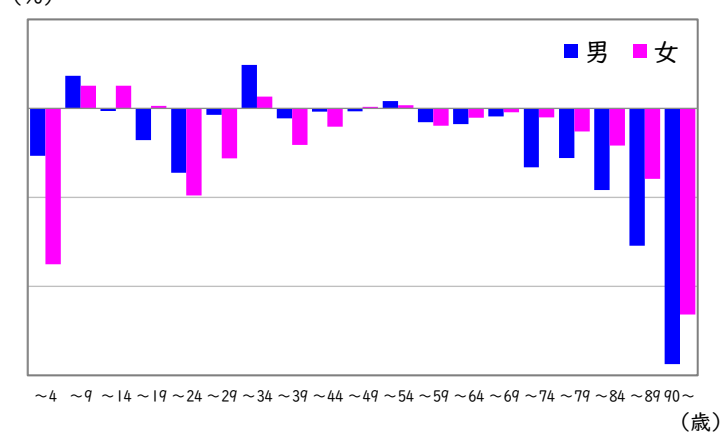
※2024年4月末時点の
住民基本台帳人口

男女年齢別人口



コーホート変化率

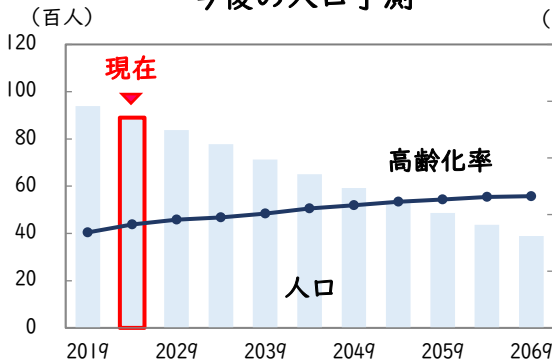
(各年齢層別5年間変化率、2019～2024年)



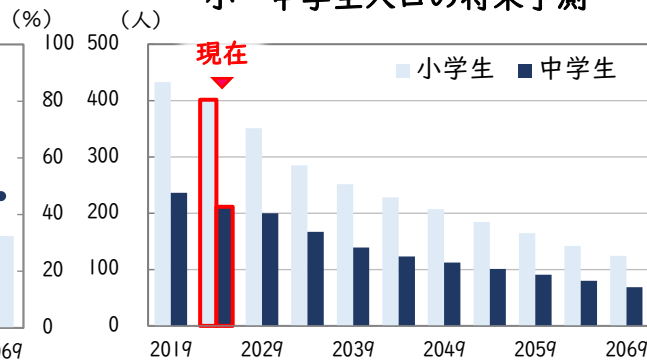
シナリオ①：現行推移

このままのペースで増減が続いたらどうなるか。

今後の人口予測

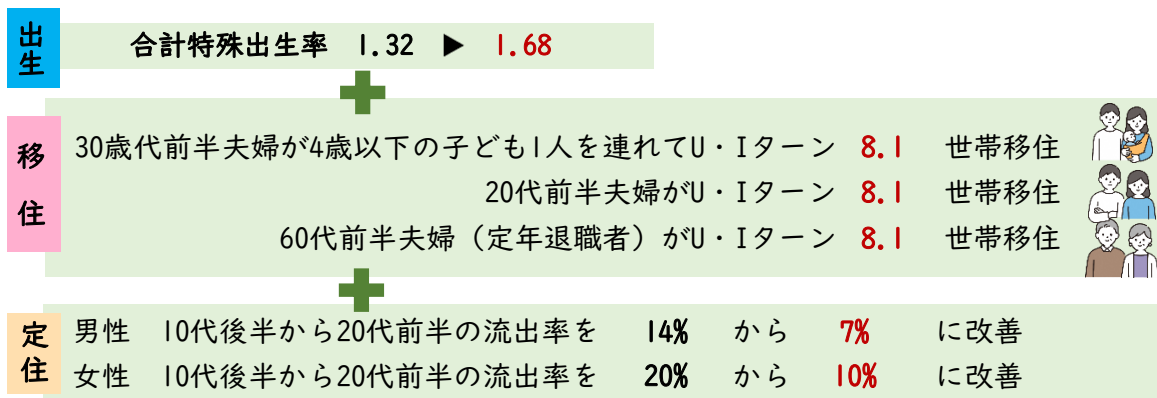


小・中学生人口の将来予測

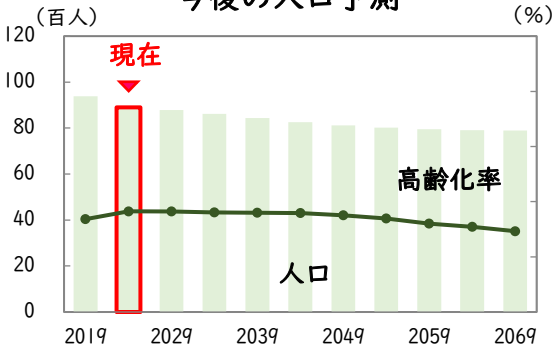


シナリオ②：組み合わせ最適モデル

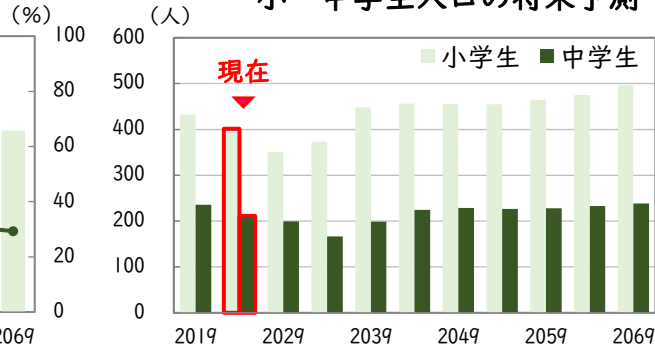
定住促進に取り組み、毎年、以下の目標が達成できたらどうなるか。



今後の人口予測



小・中学生人口の将来予測

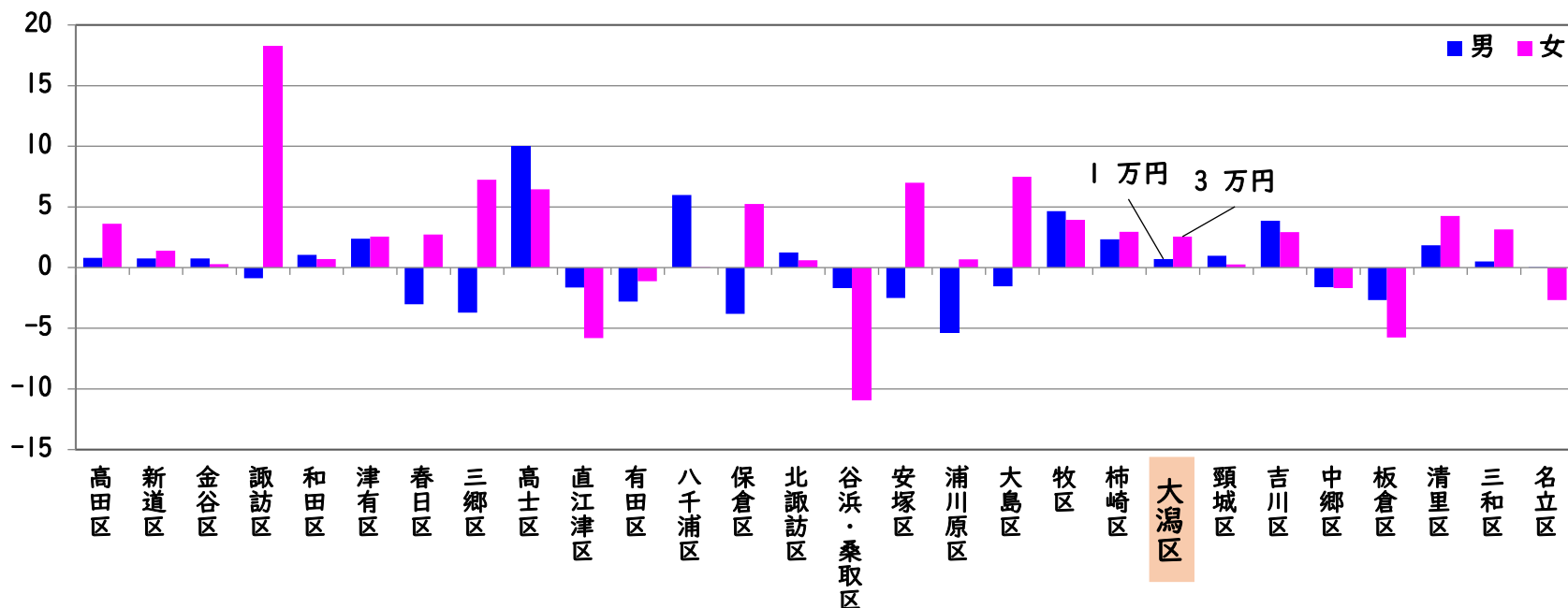


介護分析：各地域自治区と全国の平均的介護費用の比較（28区別）

被保険者1人当たりの年間の介護費用を地区ごとに全国の平均的介護費用と比較してみます。

※地域での暮らしが高齢者の健康度に及ぼす影響を調べるため、特別養護老人ホームに入所している人は前住所地で分析を行っています。

(万円/年)



男性：大湊区は全国平均より 高額（介護費用が多い）

女性：大湊区は全国平均より 高額（介護費用が多い）

介護分析：大潟区の「お達者度」（介護認定の状況）

大潟区の65歳以上の介護認定の状況

小 介護サービス必要量の度合い 大

認定者以外

要支援1・2

要介護1・2

要介護3～5



約80%

約5%

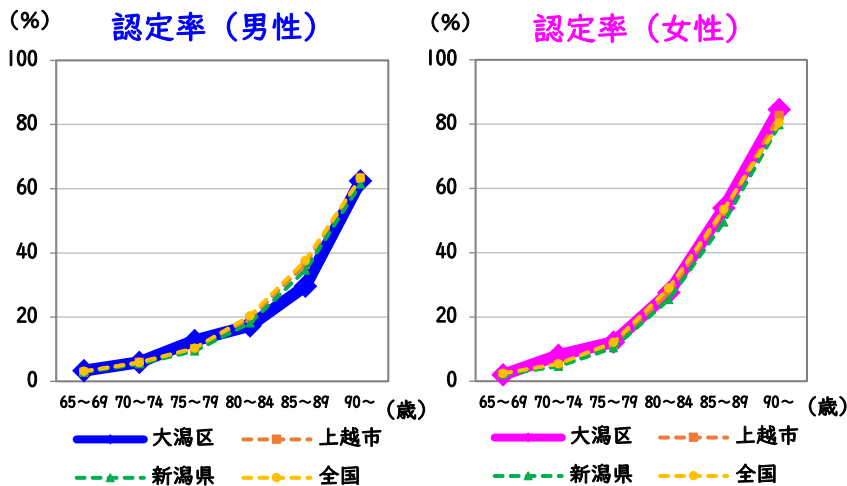
約8%

約7%

大潟区の高齢者のうちの約20%が介護認定を受けています。

概要

(1) 年齢階層別の介護認定率



大潟区は、全国平均と比較してどんな地域？

- 認定率 男性 **低め**（特に80代前半～後半）
女性 **高め**（70代前半、90代～）

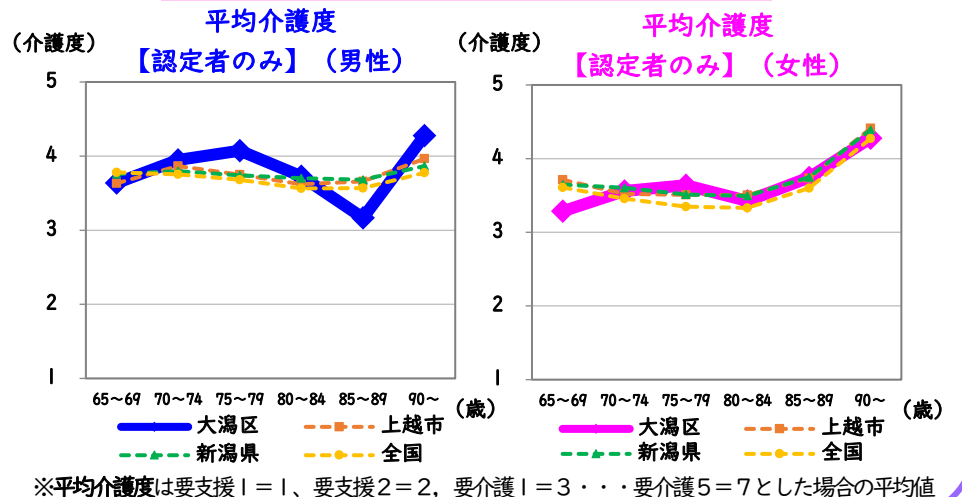
全国平均と比較して、程度は様々だが、介護や支援を必要とする方が男性は少なく、女性が多い地域である。

- 認定者の平均介護度 男性 **高め**（特に70代）
女性 **高め**（特に70代後半）

全国平均と比較して、手厚い介護を必要とする方が男女ともに多い地域（「低め」は「一人当たりの介護度が小さい」、「高め」は「一人当たりの介護度が大きい」という見方もできる）

結論

(2) 年齢階層別の平均介護度



地元関係図（大潟区で活動する組織の一覧）

大潟区

子育て・教育

より広域を活動範囲とする団体
市全体や市外

ジムリーナ

福祉

さいがた医療センター
市社会福祉協議会
市民生委員
児童委員
協議会連合会
市赤十字
奉仕団

コミュニティ・その他

市町内会長連絡協議会
市老連連絡協議会

農林（漁）

JAえちご上越
頸北わかば営農センター
くびき野
森林組合
獺友会
（くびき支部）

商工・観光

大潟水と森公園

防災・交通

市消防団
市防災士会
市防犯協会

大潟区総合事務所・大潟区地域協議会

いきいきサロン



まちづくり大潟

大潟コミュニティサ

大潟町小学校 PTA
大潟町中学校 PTA
各小中学校運営協議会
子育てひろば（2）
放課後児童クラブ
大潟の子どもを
育てる会
大潟ジュニア
リーダークラブ
おおがた
スポーツクラブ
大潟体育センター
大潟地区公民館
大潟地区公民館運
営委員会

しおさいの里地域包括支援
センター 大潟くらし支援
室（拠点）
上越市社会福祉協議会
大潟支所
大潟地区食生活改善
推進委員会
大潟地区運動普及
推進協議会
上越頸城福祉会
上越あたご福祉会
上越福祉会
区内福祉施設
赤十字奉仕団大潟分団

大潟区町内会長協議会
大潟老人クラブ連合会
大潟区生活環境協議会
大潟かっぱ祭り実行委員会
卯の花音楽祭実行委員会

JAえちご上越
大潟支店
大潟あさひ土地改良区
大潟区農業経営者会
上越市漁業協同組合
才浜支部
大潟地区広域協定
（多面的支払交付金）

大潟商工会
くびきの商工会
（R7.4～）
大潟工業団地各
事業所・工場
区内建設業者等
区内飲食店等
区内商店等
鵜の浜温泉等
宿泊施設
大潟観光協会
鵜の浜温泉
観光組合
鵜の浜入魚館
大潟キャンプ場

大潟交番
市消防団
大潟方面隊
市交通安全協会
大潟支部
市防災士会
大潟支部
大潟区
防犯組合
大潟スマートIC
駅（3）

保育園（2）
保護者会

地域公民館（15）
ジムリーナと新し
い夢を育む会
子供会

より小さなコミュニティと
同等の範囲を活動範囲とする団体

町内会（22） 老人会
だいはま会
郷土史友の会おおがた
各活動団体（サークル含む）

各農業法人
（朝日池総合農場、大潟ナショナ
ルカントリーなど）
農業生産組合
農家組合

鵜の浜温泉観光組合
大潟ライオンズ
クラブ
入魚館サポーターズ
クラブ

大潟方面隊
分団（3）
消防部（6）
自主防災組織（15）