

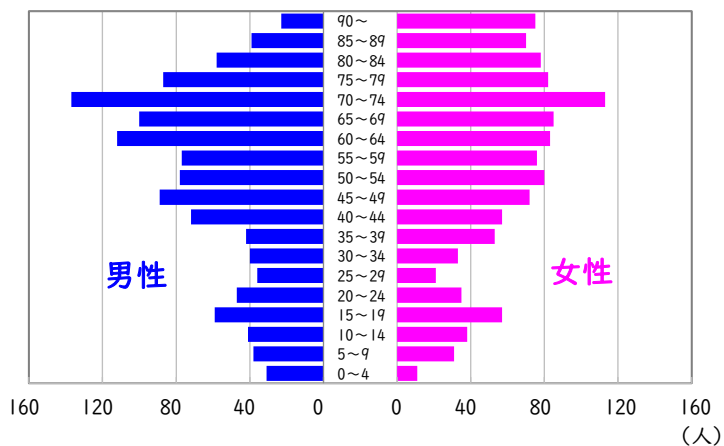
清里区



人口	2,356人
うち外国人	5人
世帯数	874世帯
高齢化率	40.2%

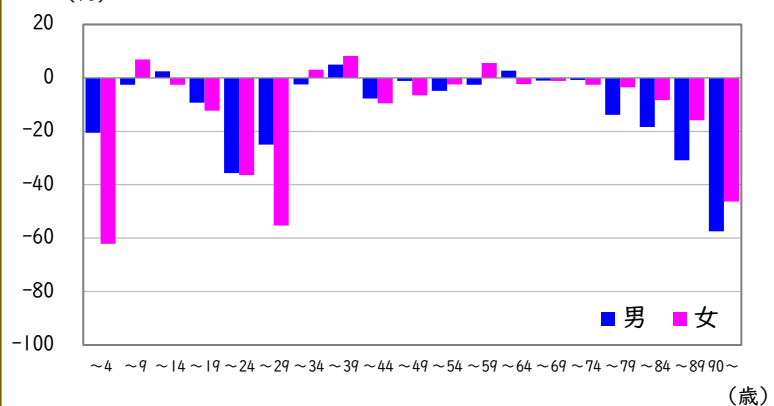
※2024年4月末時点の
住民基本台帳人口

男女年齢別人口



コーホート変化率

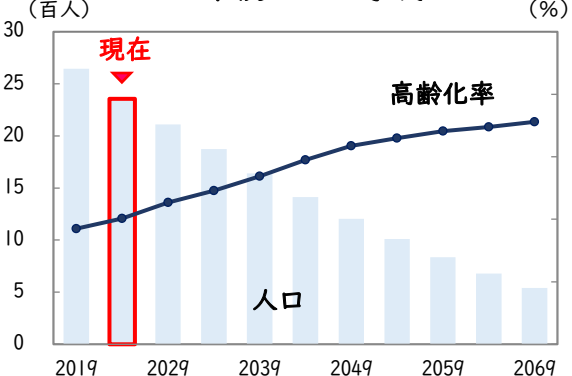
(各年齢層別 5年間変化率、2019～2024年)



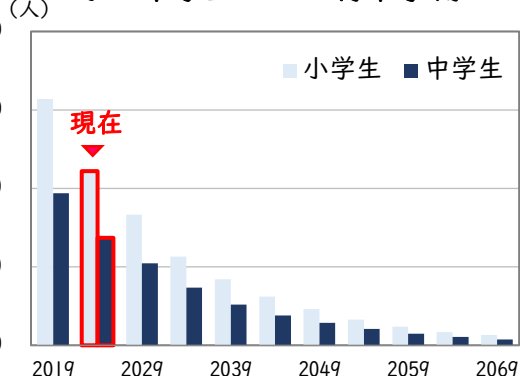
シナリオ①：現行推移

このままのペースで増減が続いたらどうなるか。

今後の人口予測

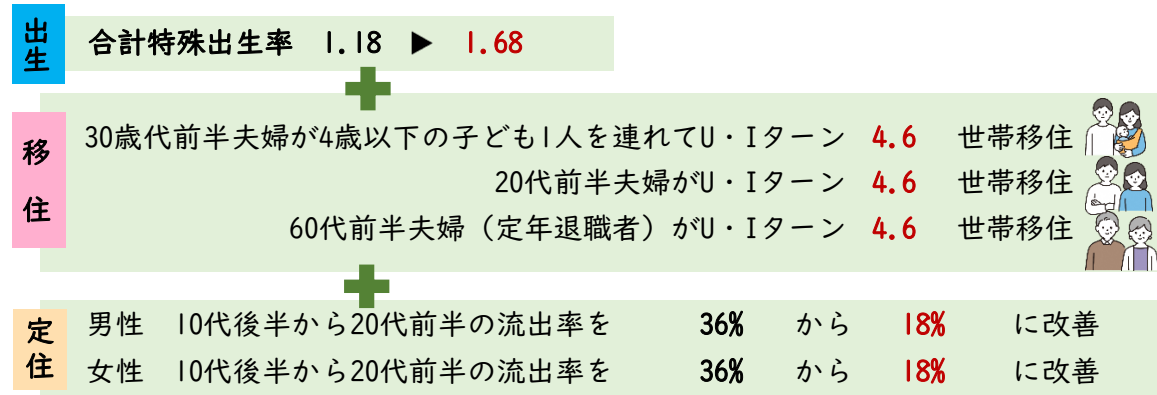


小・中学生人口の将来予測

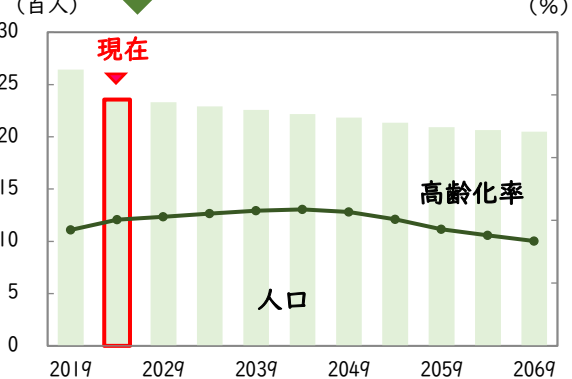


シナリオ②：組み合わせ最適モデル

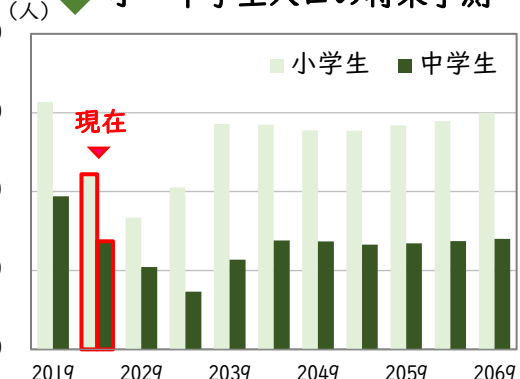
定住促進に取り組み、毎年、以下の目標が達成できたらどうなるか。



今後の人口予測



小・中学生人口の将来予測

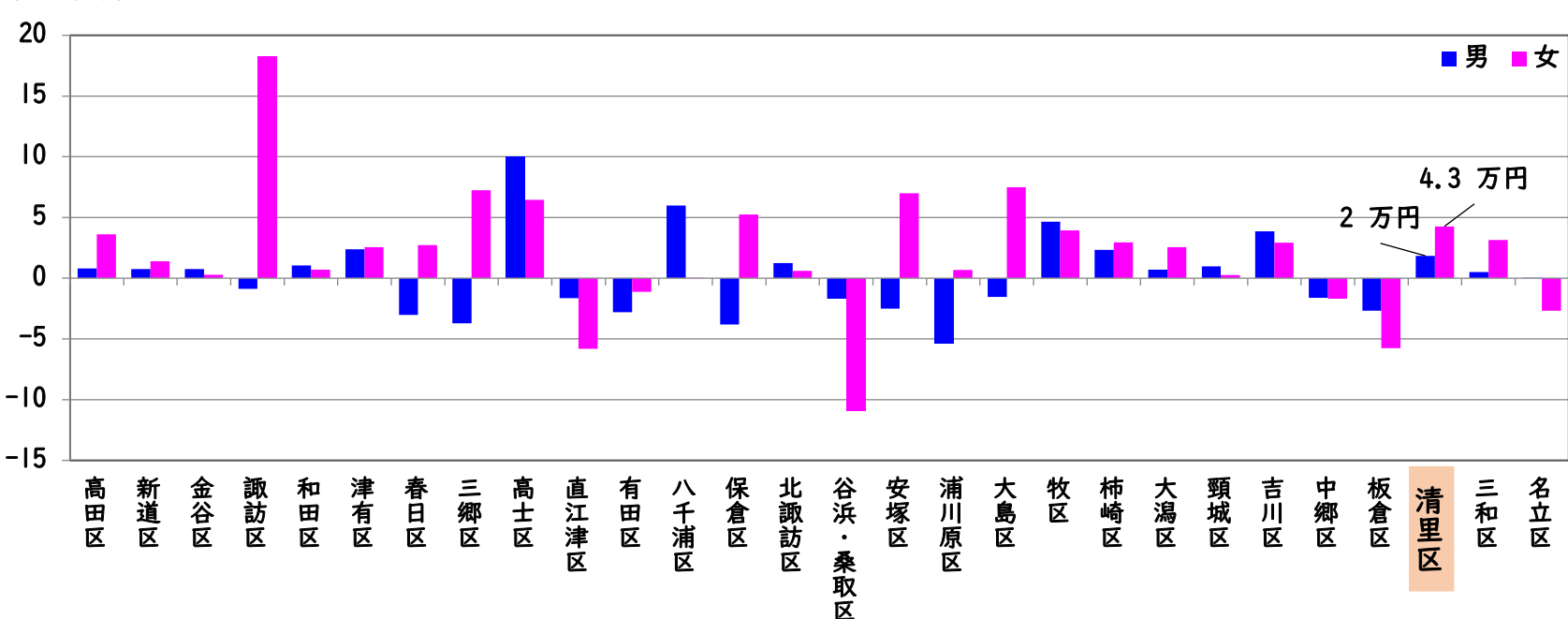


介護分析 ：各地域自治区と全国の平均的介護費用の比較（28区別）

被保険者1人当たりの年間の介護費用を地区ごとに全国の平均的介護費用と比較してみます。

※地域での暮らしが高齢者の健康度に及ぼす影響を調べるため、特別養護老人ホームに入所している人は前住所地で分析を行っています。

(万円/年)

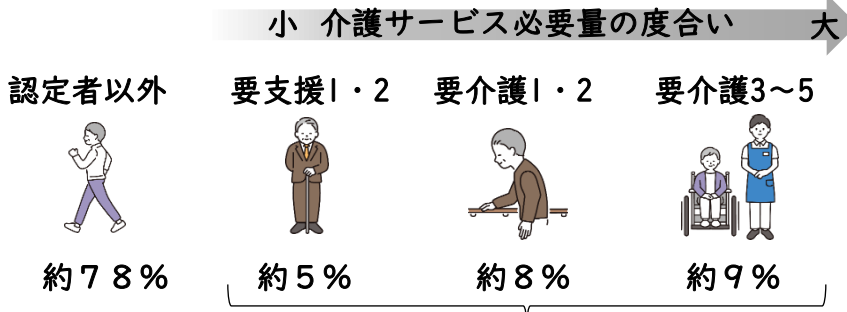


男性：清里区は全国平均より 高額（介護費用が多い）

女性：清里区は全国平均より 高額（介護費用が多い）

介護分析：清里区の「お達者度」（介護認定の状況）

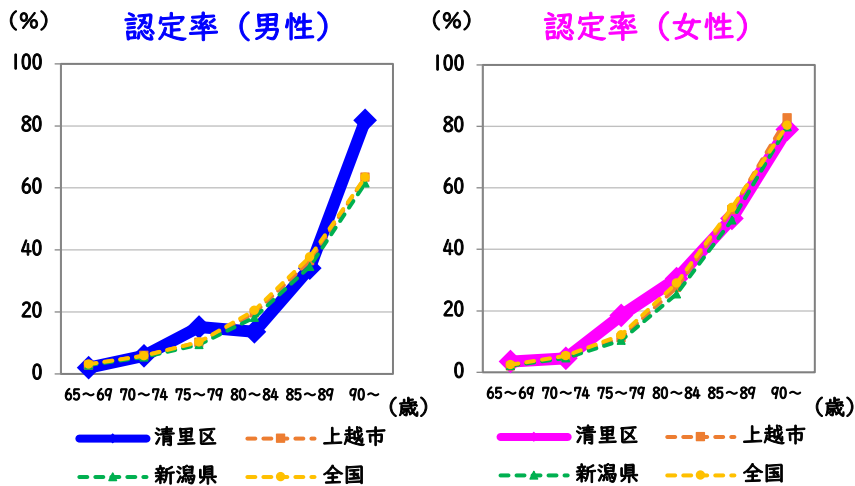
清里区の65歳以上の介護認定の状況



清里区の高齢者のうちの約22%が介護認定を受けています。

概要

(1) 年齢階層別の介護認定率



清里区は、全国平均と比較してどんな地域？

- 認定率 男性 **低め**（特に60代後半、70代後半）
女性 **高め**（特に70代）

全国平均と比較して、程度は様々だが、介護や支援を必要とする方が男性では少なく、女性では多い地域である。

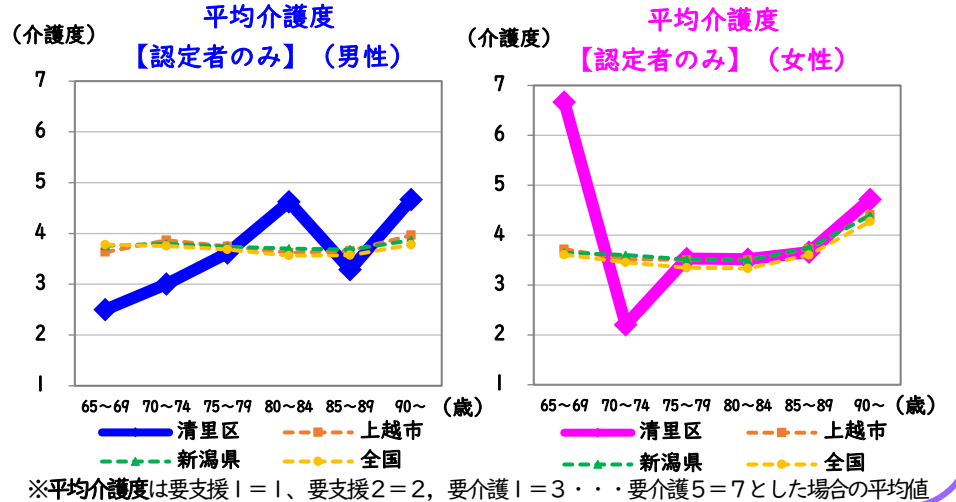
- 認定者の平均介護度 男性 **高め**（特に80代前半、90代～）
女性 **高め**（70前半以外）

全国平均と比較して、男女ともに手厚い介護を必要とする人が多い地域

（「低め」は「一人当たりの介護度が小さい」、「高め」は「一人当たりの介護度が大きい」という見方もできる）

結論

(2) 年齢階層別の平均介護度



※平均介護度は要支援1＝1、要支援2＝2、要介護1＝3・・・要介護5＝7とした場合の平均値

地元関係図（清里区で活動する組織の一覧）

