

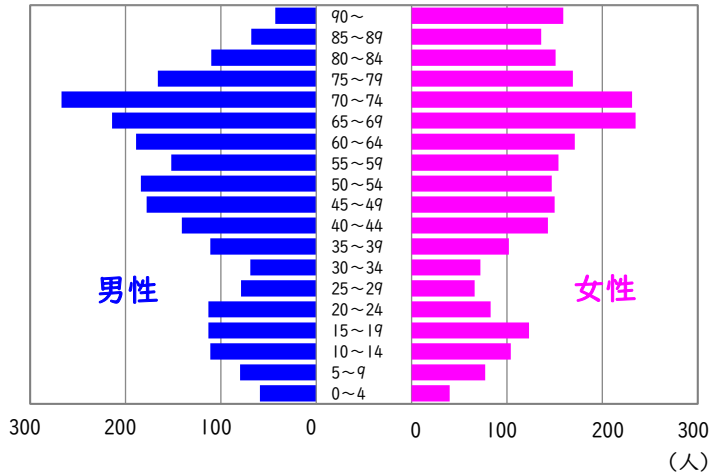
三和区



人口	4,960人
うち外国人	30人
世帯数	1,867世帯
高齢化率	39.3%

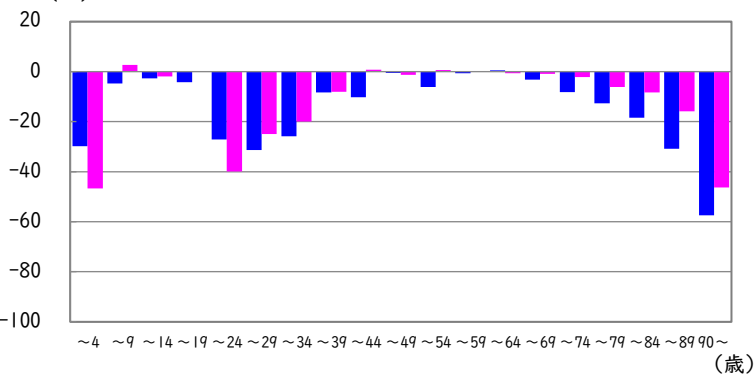
※2024年4月末時点の
住民基本台帳人口

男女年齢別人口



コーホート変化率

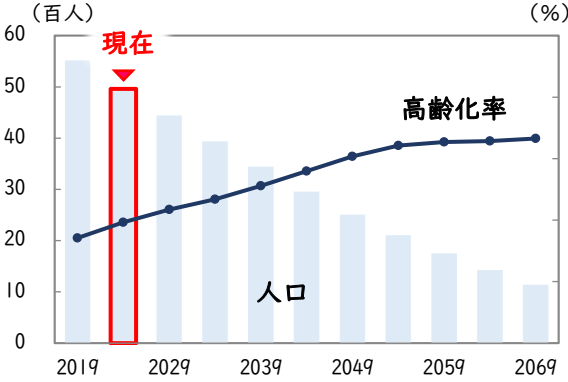
(各年齢層別 5年間変化率、2019~2024年)



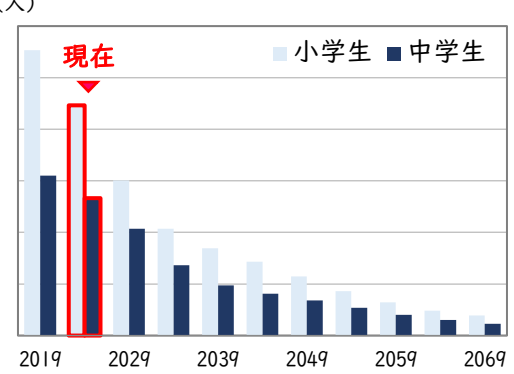
シナリオ①：現行推移

このままのペースで増減が続いたらどうなるか。

今後の人口予測

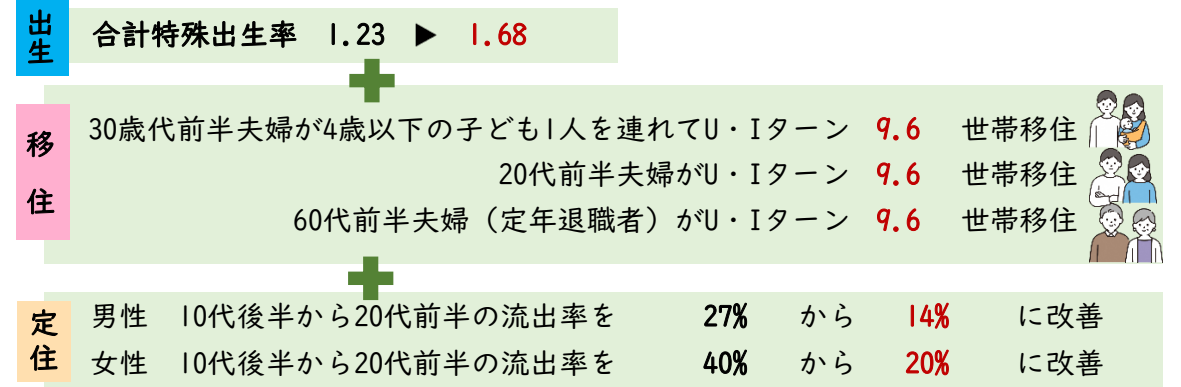


小・中学生人口の将来予測

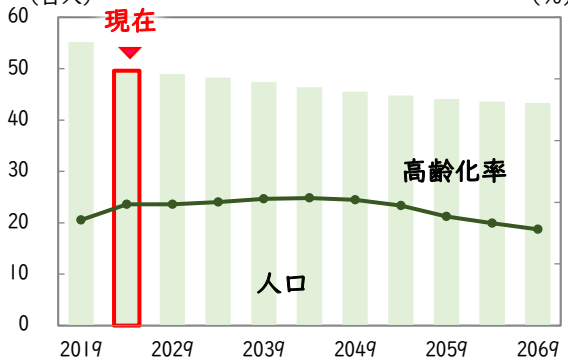


シナリオ②：組み合わせ最適モデル

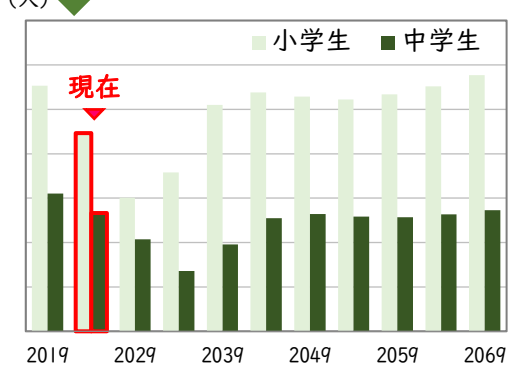
定住促進に取り組み、毎年、以下の目標が達成できたらどうなるか。



今後の人口予測



小・中学生人口の将来予測

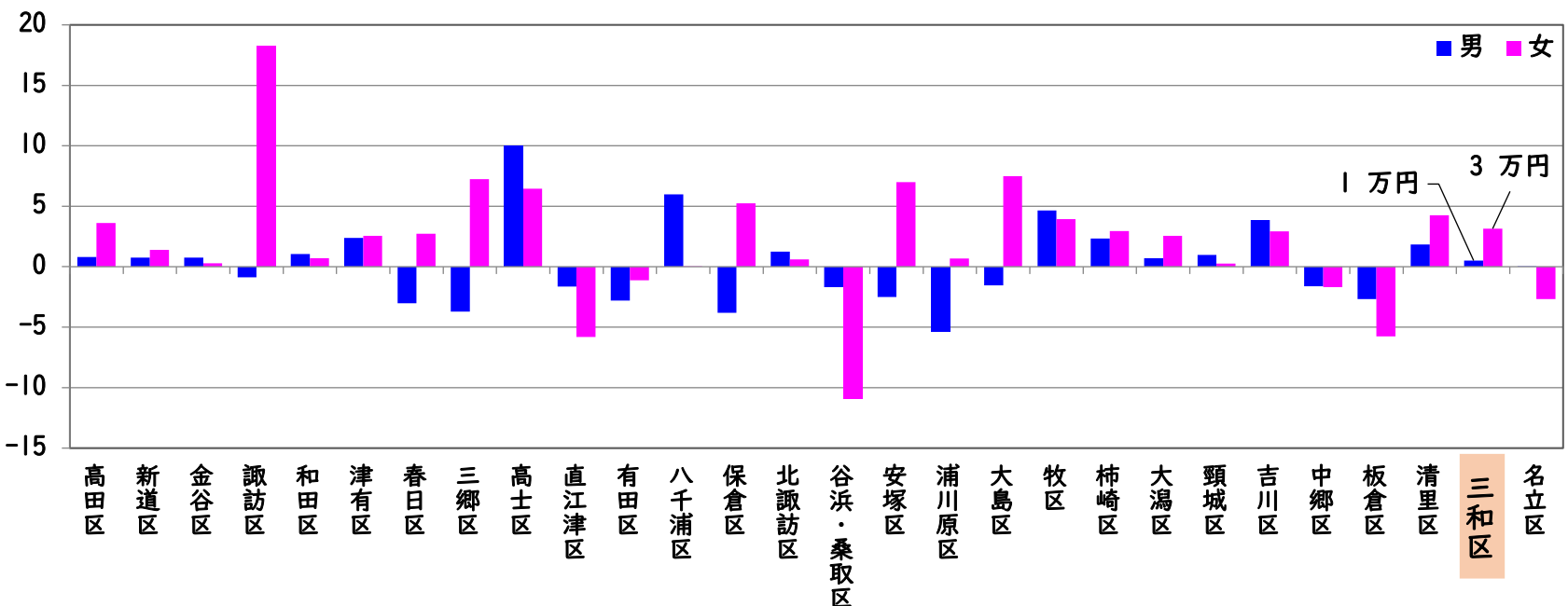


介護分析 ：各地域自治区と全国の平均的介護費用の比較（28区別）

被保険者1人当たりの年間の介護費用を地区ごとに全国の平均的介護費用と比較してみます。

※地域での暮らしが高齢者の健康度に及ぼす影響を調べるため、特別養護老人ホームに入所している人は前住所地で分析を行っています。

(万円/年)



男性：三和区は全国平均より 高額（介護費用が多い）

女性：三和区は全国平均より 高額（介護費用が多い）

介護分析：三和区の「お達者度」（介護認定の状況）

三和区の65歳以上の介護認定の状況

小 介護サービス必要量の度合い 大

認定者以外

要支援1・2

要介護1・2

要介護3～5



約79%

約6%

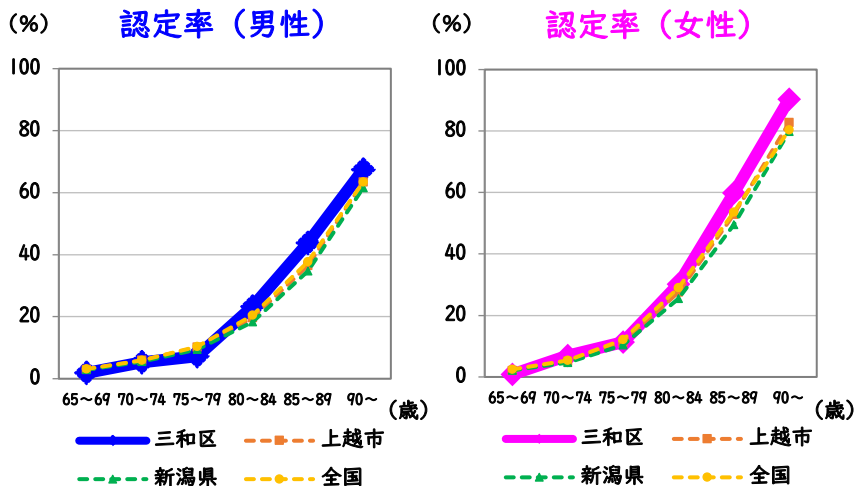
約7%

約8%

三和区の高齢者のうちの約21%が介護認定を受けています。

概要

(1) 年齢階層別の介護認定率



三和区は、全国平均と比較してどんな地域？

- 認定率 男性 **低め** (60代～70代)
女性 **高め** (特に70代後半～)

全国平均と比較して、程度は様々だが、介護や支援を必要とする方が男性では少なく、女性では多い地域である。

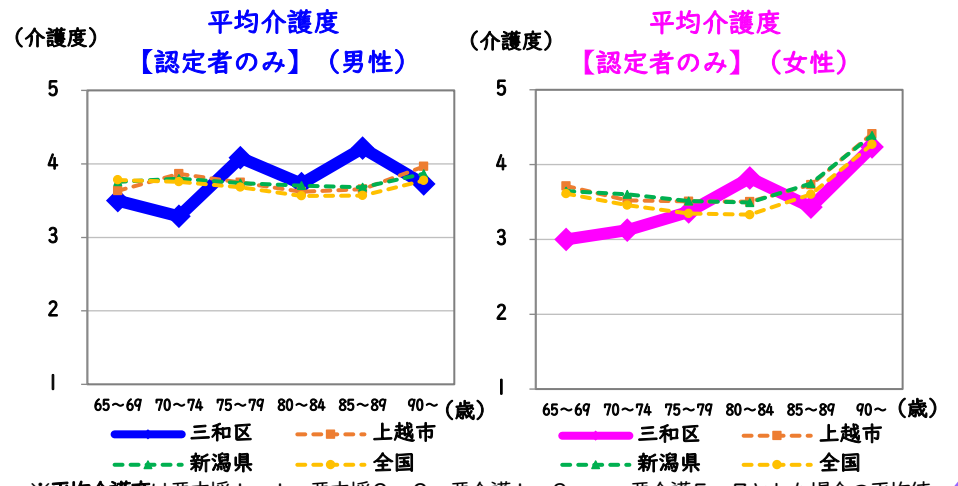
- 認定者の平均介護度 男性 **高め** (特に70代後半、80代後半)
女性 **高め** (特に80代前半)

全国平均と比較して、男女ともに手厚い介護を必要とする人が多い地域

(「低め」は「一人当たりの介護度が小さい」、「高め」は「一人当たりの介護度が大きい」という見方もできる)

結論

(2) 年齢階層別の平均介護度



※平均介護度は要支援1=1、要支援2=2、要介護1=3・・・要介護5=7とした場合の平均値

地元関係図（三和区で活動する組織の一覧）

三和区

子育て・教育

より広域を活動範囲とする団体
市全体や市外

三和中学校 PTA
放課後児童クラブ
さんわ保育園 保護者会
NPO法人さんわスポーツクラブ
三和区青少年育成会議
三和地区公民館
三和体育館
三和スポーツセンター
三和西部スポーツハウス (R74～廃止)
三和スポーツ公園

美守小 PTA
上杉小 PTA
里公小 PTA
コミュニティ・スクール
子ども会

より小さなコミュニティと同等の範囲を活動範囲とする団体

福祉

市社会福祉協議会
市民生委員児童委員連絡協議会
赤十字奉仕団
地域包括支援センター（拠点・三和）

さんわささえあい
上越市社会福祉協議会三和支所
社会福祉法人やまびこ会
小多機 えどひがんの里
小多機 ふれあいの里五公
DSすいせんの里
DS三和愛宕の園
GHぬくもりの里
GH三和愛宕の園
三和居宅介護支援事業所
福音居宅介護支援事業所
特養三和愛宕の園
三和地区民生委員児童委員協議会
三和ふれあい食堂運営委員会
三和GB協会
日赤奉仕団三和分団
ボランティア友の会
三和保健センター
三和ふれあいホール（ゲートボールハウス）

地域の中心となるコミュニティ（昭和の合併前の村、小学校区など）

コミュニティ・その他

上越市町内会長連絡協議会

さんわ買物クラブ
三和区町内会長協議会
三和区ネットワークづくり会議
三和文化協会
三和まなびの会
三和の自然と地域を育む会
三和区生活環境協議会

石造仏頭 管理団体
川浦代官所跡 管理団体
大間城跡 管理団体
水科古墳公園 管理団体
よしだの谷内・こんやの谷内 管理団体
岡田郷土芸能保存会
井ノ口郷土芸能保存会
老人クラブ
町内会 (45)

農林（漁）

くびき野森林組合（上越、名立、牧、清里、三和、柿崎、大潟、頸城、吉川）
猟友会（上越支部）
JAえちご上越上越営農センター

JAえちご上越三和支店
JAえちご上越女性部三和地区
三和区認定農業者協議会
越後田舎体験さんわ連絡協議会
北代ぶどう園
北代ぶどう組合
三和土地改良区

農業法人 (15)
活動組織 (30) (多面的交付金)
集落協定 (1) (中山間地域等直払)
用水組合
農家組合

商工・観光

新井信用金庫三和支店

三和商工会 (R7.4～上越南商工会)
郵便局 (4)
三和西部工業団地協同組合
カフェ・飲食店
製造業・小売販売店
建設業・事業所
林富永郎
林富永郎サポーターズクラブがんばれ！林くん

風巻神社（バイク神社）
五十君神社
谷内池（オニバス）
上江北辰神社
多能鉱泉
月見塚
北代オフロードコース

消防部 (6)
自主防災組織

防災・交通

高士分遣所
市消防団
市防災士会
市防犯協会

みんなの足
三和駐在所
市消防団三和方面隊
市交通安全協会三和支部
市防災士会三和支部

地域の中心となるコミュニティ（地域自治区）

三和方面隊消防分団 (3)