

# 選挙の記録

令和 7 年 7 月 20 日執行  
参議院新潟県選出議員選挙

上越市選挙管理委員会

## 第 265 参議院新潟県選出議員選挙 (令和 7 年 7 月 20 日執行)

### 1 選挙人名簿に関する調

### 2 投票結果に関する調

- (1) 有権者数、投票者数、投票率に関する調
- (2) 投票区別投票率に関する調
- (3) 時間別投票状況に関する調 ※当日投票分  
【時間別投票者数・時間別構成比】  
【累計投票者数・累計投票率】
- (4) 仮投票に関する調
- (5) 点字投票に関する調
- (6) 代理投票に関する調
- (7) 投票所に使用した施設に関する調
- (8) 投票所関係者に関する調
- (9) 期日前投票に関する調  
【期日前投票所別内訳】
- (10) 不在者投票に関する調  
【不在者投票の請求、交付、投票に関する調】  
【不在者投票管理者等別内訳】

### 3 開票結果に関する調

- (1) 有効投票数、無効投票数に関する調
- (2) 有効投票に関する調
- (3) 無効投票に関する調
- (4) 候補者別得票数に関する調
- (5) 開票関係者に関する調
- (6) 開票所、開票時間に関する調

### 4 その他

- (1) 年齢別投票率に関する調
- (2) 選挙人の同伴者数、投票所入場証明書発行数に関する調

# 第 265 参議院新潟県選出議員選挙

## 1 選挙人名簿に関する調

執行年月日	選挙人名簿登録者数（人）			選挙当日の有権者数（人）		
	男	女	計	男	女	計
令和 7 年 7 月 20 日	75,216 [22]	78,447 [53]	153,663 [75]	75,198 [22]	78,442 [53]	153,640 [75]

※在外選挙に係る者を含めて掲載し、在外選挙人の数を[ ]内書で再掲

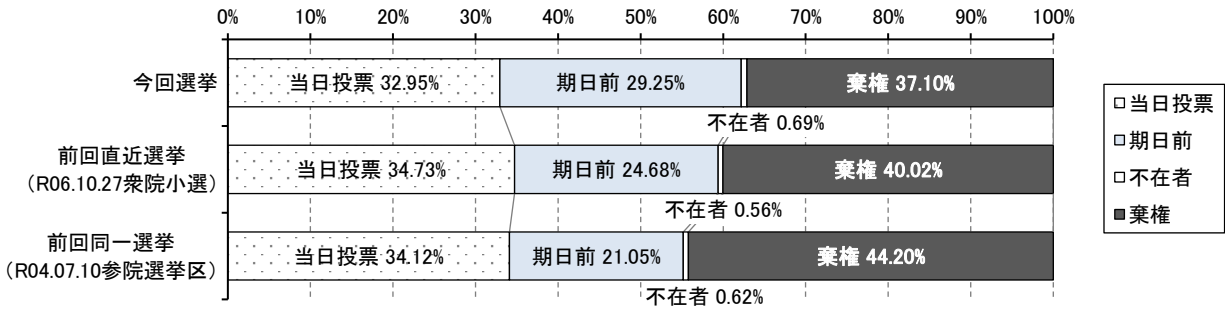
## 2 投票結果に関する調

### (1) 有権者数、投票者数、投票率に関する調

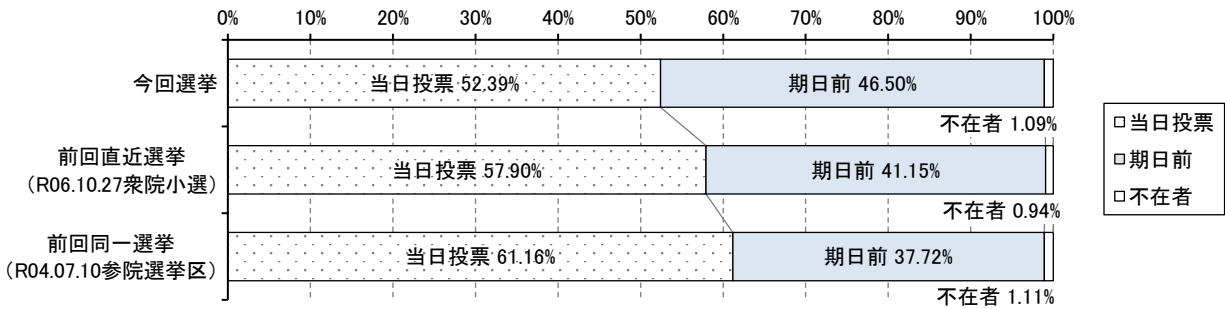
区 分	男	女	計	有 権 者 構成比 (%)	投 票 者 構成比 (%)
選挙当日の有権者数（人）	75,198	78,442	153,640	100.00	
投票者数	48,494	48,142	96,636	62.90	100.00
当日投票	26,719	23,912	50,631	32.95	52.39
期日前投票	21,196	23,740	44,936	29.25	46.50
不在者投票	573	480	1,053	0.69	1.09
在外投票	6	10	16	0.01	0.02
棄権者数	26,704	30,300	57,004	37.10	
投票率（%）	64.49	61.37	62.90		

※構成比は、小数点第3位を四捨五入しているため、計とは一致しない場合がある。

### 【有権者構成比】



### 【投票者構成比】



## (2) 投票区別投票率に関する調

## &lt;合併前の上越市&gt;

投 票 所		選挙当日の有権者数 (人)			投票者数 (人)			投票率 (%)		
		男	女	計	男	女	計	男	女	計
1	南本町2丁目会館	923	982	1,905	538	538	1,076	58.29	54.79	56.48
2	南本町小学校	1,027	1,200	2,227	629	725	1,354	61.25	60.42	60.80
3	城西中学校	1,344	1,635	2,979	796	881	1,677	59.23	53.88	56.29
4	高田高等学校	1,604	1,426	3,030	980	912	1,892	61.10	63.96	62.44
5	大手町小学校	1,136	1,326	2,462	742	814	1,556	65.32	61.39	63.20
6	大町小学校	652	800	1,452	436	488	924	66.87	61.00	63.64
7	福祉交流プラザ	546	612	1,158	345	349	694	63.19	57.03	59.93
8	上越高等学校	759	852	1,611	504	516	1,020	66.40	60.56	63.31
9	上越市市民プラザ	946	963	1,909	576	581	1,157	60.89	60.33	60.61
10	城北中学校	1,359	1,369	2,728	845	863	1,708	62.18	63.04	62.61
11	新潟日報カルチャースクール上越教室	795	860	1,655	513	539	1,052	64.53	62.67	63.56
12	高田北城高等学校	1,179	1,256	2,435	768	779	1,547	65.14	62.02	63.53
13	子安保育園	1,728	1,951	3,679	1,116	1,179	2,295	64.58	60.43	62.38
14	稲田小学校	1,052	1,079	2,131	639	643	1,282	60.74	59.59	60.16
15	富岡小学校	970	914	1,884	582	541	1,123	60.00	59.19	59.61
16	高田西趣味の家	1,309	1,463	2,772	831	897	1,728	63.48	61.31	62.34
17	黒田小学校	856	861	1,717	526	501	1,027	61.45	58.19	59.81
18	ほたる保育園	1,331	1,313	2,644	808	789	1,597	60.71	60.09	60.40
19	明照幼稚園	1,071	1,138	2,209	667	698	1,365	62.28	61.34	61.79
20	中ノ俣地区多目的研修センター	17	20	37	15	14	29	88.24	70.00	78.38
21	下正善寺集落開発センター	83	86	169	52	48	100	62.65	55.81	59.17
22	和田小学校	532	553	1,085	326	317	643	61.28	57.32	59.26
23	大和小学校	1,620	1,738	3,358	1,066	1,087	2,153	65.80	62.54	64.12
24	しまだこどもの家	269	274	543	191	163	354	71.00	59.49	65.19
25	三郷小学校	495	527	1,022	315	322	637	63.64	61.10	62.33
26	戸野目小学校	1,014	1,078	2,092	673	680	1,353	66.37	63.08	64.67
27	ファームセンター	680	730	1,410	463	418	881	68.09	57.26	62.48
28	四辻町多目的研修センター	120	129	249	81	76	157	67.50	58.91	63.05
29	荒屋会館	68	70	138	50	56	106	73.53	80.00	76.81
30	諏訪保育園	336	418	754	213	193	406	63.39	46.17	53.85
31	高志小学校	2,160	2,142	4,302	1,324	1,330	2,654	61.30	62.09	61.69
32	岩木多目的研修センター	1,253	1,127	2,380	710	610	1,320	56.66	54.13	55.46
33	春日小学校	2,904	2,909	5,813	1,881	1,858	3,739	64.77	63.87	64.32
34	春日謙信交流館	1,524	1,630	3,154	1,017	1,041	2,058	66.73	63.87	65.25
35	高士地区公民館	540	535	1,075	357	339	696	66.11	63.36	64.74
36	レインボーセンター	726	775	1,501	506	519	1,025	69.70	66.97	68.29

投 票 所		選挙当日の有権者数（人）			投票者数（人）			投票率（％）		
		男	女	計	男	女	計	男	女	計
37	直江津屋台会館	569	646	1,215	345	394	739	60.63	60.99	60.82
38	直江津ショッピングセンターエルマール	1,037	1,115	2,152	666	704	1,370	64.22	63.14	63.66
39	旧古城小学校	416	385	801	267	230	497	64.18	59.74	62.05
40	とううんちょうこどもの家	1,574	1,580	3,154	963	974	1,937	61.18	61.65	61.41
41	新光町3丁目町内会館	1,070	1,073	2,143	650	610	1,260	60.75	56.85	58.80
42	国府小学校	1,015	1,070	2,085	653	642	1,295	64.33	60.00	62.11
43	国府4丁目町内会館	1,648	1,753	3,401	1,052	1,060	2,112	63.83	60.47	62.10
44	教育プラザ	1,318	1,295	2,613	786	784	1,570	59.64	60.54	60.08
45	春日新田小学校	1,774	1,744	3,518	1,040	1,022	2,062	58.62	58.60	58.61
46	カルチャーセンター	1,356	1,339	2,695	810	802	1,612	59.73	59.90	59.81
47	有田小学校	1,648	1,750	3,398	1,028	1,047	2,075	62.38	59.83	61.07
48	北諏訪小学校	610	555	1,165	424	358	782	69.51	64.50	67.12
49	黒井町内会館	387	374	761	244	224	468	63.05	59.89	61.50
50	八千浦交流館はまぐみ	404	416	820	270	269	539	66.83	64.66	65.73
51	夷浜会館	695	700	1,395	435	467	902	62.59	66.71	64.66
52	保倉保育園	419	473	892	270	243	513	64.44	51.37	57.51
53	小泉集落開発センター	217	225	442	154	149	303	70.97	66.22	68.55
54	下青野会館	159	170	329	100	104	204	62.89	61.18	62.01
55	長浜会館	142	158	300	89	111	200	62.68	70.25	66.67
56	たにはま保育園	211	196	407	129	122	251	61.14	62.24	61.67
57	高住ふれあいセンター	126	136	262	90	88	178	71.43	64.71	67.94
58	大淵公民館	46	55	101	35	37	72	76.09	67.27	71.29
59	土口集落開発センター	52	45	97	43	36	79	82.69	80.00	81.44
合併前の上越市計		51,821	53,994	105,815	32,624	32,781	65,405	62.96	60.71	61.81

## &lt;安塚区&gt;

投 票 所		選挙当日の有権者数（人）			投票者数（人）			投票率（％）		
		男	女	計	男	女	計	男	女	計
60	安塚小学校	415	487	902	291	284	575	70.12	58.32	63.75
61	中川地域生涯学習センター	55	54	109	39	40	79	70.91	74.07	72.48
62	安塚B&G海洋センター	170	170	340	129	108	237	75.88	63.53	69.71
63	菅沼集落センター	13	12	25	11	8	19	84.62	66.67	76.00
64	高沢地区集落開発センター	83	79	162	64	60	124	77.11	75.95	76.54
65	真萩平地区集落開発センター	35	28	63	28	16	44	80.00	57.14	69.84
66	須川ふれあいセンター	30	32	62	24	26	50	80.00	81.25	80.65
安 塚 区 計		801	862	1,663	586	542	1,128	73.16	62.88	67.83

## &lt;浦川原区&gt;

投 票 所		選挙当日の有権者数（人）			投票者数（人）			投票率（％）		
		男	女	計	男	女	計	男	女	計
67	浦川原コミュニティプラザ	372	397	769	256	261	517	68.82	65.74	67.23
68	浦川原体育館	285	285	570	195	181	376	68.42	63.51	65.96
69	浦川原里山地域活性化センター	294	302	596	206	198	404	70.07	65.56	67.79
70	谷集会所	15	10	25	11	6	17	73.33	60.00	68.00
71	月影の郷	89	86	175	62	53	115	69.66	61.63	65.71
72	中猪子田集会所	146	157	303	102	102	204	69.86	64.97	67.33
浦 川 原 区 計		1,201	1,237	2,438	832	801	1,633	69.28	64.75	66.98

## &lt;大島区&gt;

投 票 所		選挙当日の有権者数（人）			投票者数（人）			投票率（％）		
		男	女	計	男	女	計	男	女	計
73	大島旭農村環境改善センター	61	66	127	55	51	106	90.16	77.27	83.46
74	大島多目的ホールふれあい館	277	348	625	192	195	387	69.31	56.03	61.92
75	大島生活改善センター	69	62	131	51	43	94	73.91	69.35	71.76
76	大島地域生涯学習センター	56	45	101	45	33	78	80.36	73.33	77.23
77	菖蒲農村環境改善センター	55	49	104	45	35	80	81.82	71.43	76.92
大 島 区 計		518	570	1,088	388	357	745	74.90	62.63	68.47

## &lt;牧区&gt;

投 票 所		選挙当日の有権者数（人）			投票者数（人）			投票率（％）		
		男	女	計	男	女	計	男	女	計
78	宮口公会堂	83	75	158	68	61	129	81.93	81.33	81.65
79	牧体育館	283	300	583	193	193	386	68.20	64.33	66.21
80	牧ふれあい体験交流施設	99	95	194	75	63	138	75.76	66.32	71.13
81	白峰山菜加工所	20	26	46	18	15	33	90.00	57.69	71.74
82	高尾活性化センター	22	24	46	19	17	36	86.36	70.83	78.26
83	川上集会所	38	38	76	26	23	49	68.42	60.53	64.47
84	沖見会館	77	127	204	50	51	101	64.94	40.16	49.51
牧 区 計		622	685	1,307	449	423	872	72.19	61.75	66.72

## &lt;柿崎区&gt;

投 票 所		選挙当日の有権者数（人）			投票者数（人）			投票率（％）		
		男	女	計	男	女	計	男	女	計
85	柿崎コミュニティプラザ	908	1,016	1,924	611	617	1,228	67.29	60.73	63.83
86	久比岐高等学校	517	567	1,084	347	377	724	67.12	66.49	66.79
87	上下浜小学校	679	727	1,406	469	493	962	69.07	67.81	68.42
88	柿崎体育館	495	485	980	336	324	660	67.88	66.80	67.35
89	七ヶ地区コミュニティセンター	94	99	193	73	70	143	77.66	70.71	74.09
90	下黒川小学校	571	600	1,171	417	393	810	73.03	65.50	69.17
91	柿崎地区公民館黒川分館	260	278	538	177	167	344	68.08	60.07	63.94
柿 崎 区 計		3,524	3,772	7,296	2,430	2,441	4,871	68.96	64.71	66.76

## &lt;大潟区&gt;

投 票 所		選挙当日の有権者数（人）			投票者数（人）			投票率（％）		
		男	女	計	男	女	計	男	女	計
92	大潟町中学校	860	924	1,784	575	572	1,147	66.86	61.90	64.29
93	大潟町小学校	1,169	1,189	2,358	814	785	1,599	69.63	66.02	67.81
94	渋柿浜町内会館	904	996	1,900	603	585	1,188	66.70	58.73	62.53
95	潟端町内会館	112	132	244	81	84	165	72.32	63.64	67.62
96	大潟老人福祉センター	614	647	1,261	411	411	822	66.94	63.52	65.19
大 潟 区 計		3,659	3,888	7,547	2,484	2,437	4,921	67.89	62.68	65.20

## &lt;頸城区&gt;

投 票 所		選挙当日の有権者数（人）			投票者数（人）			投票率（％）		
		男	女	計	男	女	計	男	女	計
97	頸城コミュニティプラザ	724	689	1,413	444	420	864	61.33	60.96	61.15
98	南川小学校	1,749	1,765	3,514	1,127	1,112	2,239	64.44	63.00	63.72
99	頸城地区公民館大坂井分館	238	236	474	172	166	338	72.27	70.34	71.31
100	頸城地区公民館西部分館	302	313	615	201	194	395	66.56	61.98	64.23
101	明治保育園	394	409	803	264	270	534	67.01	66.01	66.50
102	頸城地区公民館明治南分館	185	170	355	129	108	237	69.73	63.53	66.76
103	大蒲生田公民館	40	32	72	31	25	56	77.50	78.13	77.78
頸 城 区 計		3,632	3,614	7,246	2,368	2,295	4,663	65.20	63.50	64.35

## &lt;吉川区&gt;

投 票 所		選挙当日の有権者数（人）			投票者数（人）			投票率（％）		
		男	女	計	男	女	計	男	女	計
104	源地域生涯学習センター	120	109	229	79	67	146	65.83	61.47	63.76
105	東田中集落開発センター	186	196	382	135	123	258	72.58	62.76	67.54
106	土尻集落開発センター	96	111	207	59	77	136	61.46	69.37	65.70
107	赤沢ふれあいセンター	65	66	131	52	49	101	80.00	74.24	77.10
108	吉川保健センター	508	520	1,028	353	328	681	69.49	63.08	66.25
109	ゆったりの郷ゲートボール場	216	221	437	153	153	306	70.83	69.23	70.02
110	吉川旭地区農業拠点センター	301	325	626	209	206	415	69.44	63.38	66.29
吉 川 区 計		1,492	1,548	3,040	1,040	1,003	2,043	69.71	64.79	67.20

## &lt;中郷区&gt;

投 票 所		選挙当日の有権者数（人）			投票者数（人）			投票率（％）		
		男	女	計	男	女	計	男	女	計
111	藤沢集落センター	145	136	281	102	98	200	70.34	72.06	71.17
112	中郷コミュニティプラザ	528	571	1,099	354	332	686	67.05	58.14	62.42
113	二本木会館	244	268	512	157	170	327	64.34	63.43	63.87
114	片貝縄文資料館	215	245	460	136	138	274	63.26	56.33	59.57
115	岡沢農民研修センター	243	218	461	172	154	326	70.78	70.64	70.72
中 郷 区 計		1,375	1,438	2,813	921	892	1,813	66.98	62.03	64.45

## &lt;板倉区&gt;

投 票 所		選挙当日の有権者数（人）			投票者数（人）			投票率（％）		
		男	女	計	男	女	計	男	女	計
116	板倉農村環境改善センター	780	852	1,632	549	550	1,099	70.38	64.55	67.34
117	豊原小学校	857	875	1,732	542	523	1,065	63.24	59.77	61.49
118	旧宮嶋小学校	327	356	683	220	211	431	67.28	59.27	63.10
119	筒方地区地域資源加工施設	90	90	180	58	51	109	64.44	56.67	60.56
120	えしんの里記念館	313	354	667	206	206	412	65.81	58.19	61.77
121	下西ふれあいセンター	120	106	226	74	61	135	61.67	57.55	59.73
板 倉 区 計		2,487	2,633	5,120	1,649	1,602	3,251	66.30	60.84	63.50



## &lt;清里区&gt;

投 票 所		選挙当日の有権者数（人）			投票者数（人）			投票率（％）		
		男	女	計	男	女	計	男	女	計
122	清里スポーツセンター	664	679	1,343	440	383	823	66.27	56.41	61.28
123	馬屋自治会館	131	121	252	98	82	180	74.81	67.77	71.43
124	東戸野多目的集会所	85	81	166	64	54	118	75.29	66.67	71.08
125	楡池地域生涯学習センター	156	123	279	107	88	195	68.59	71.54	69.89
清 里 区 計		1,036	1,004	2,040	709	607	1,316	68.44	60.46	64.51

## &lt;三和区&gt;

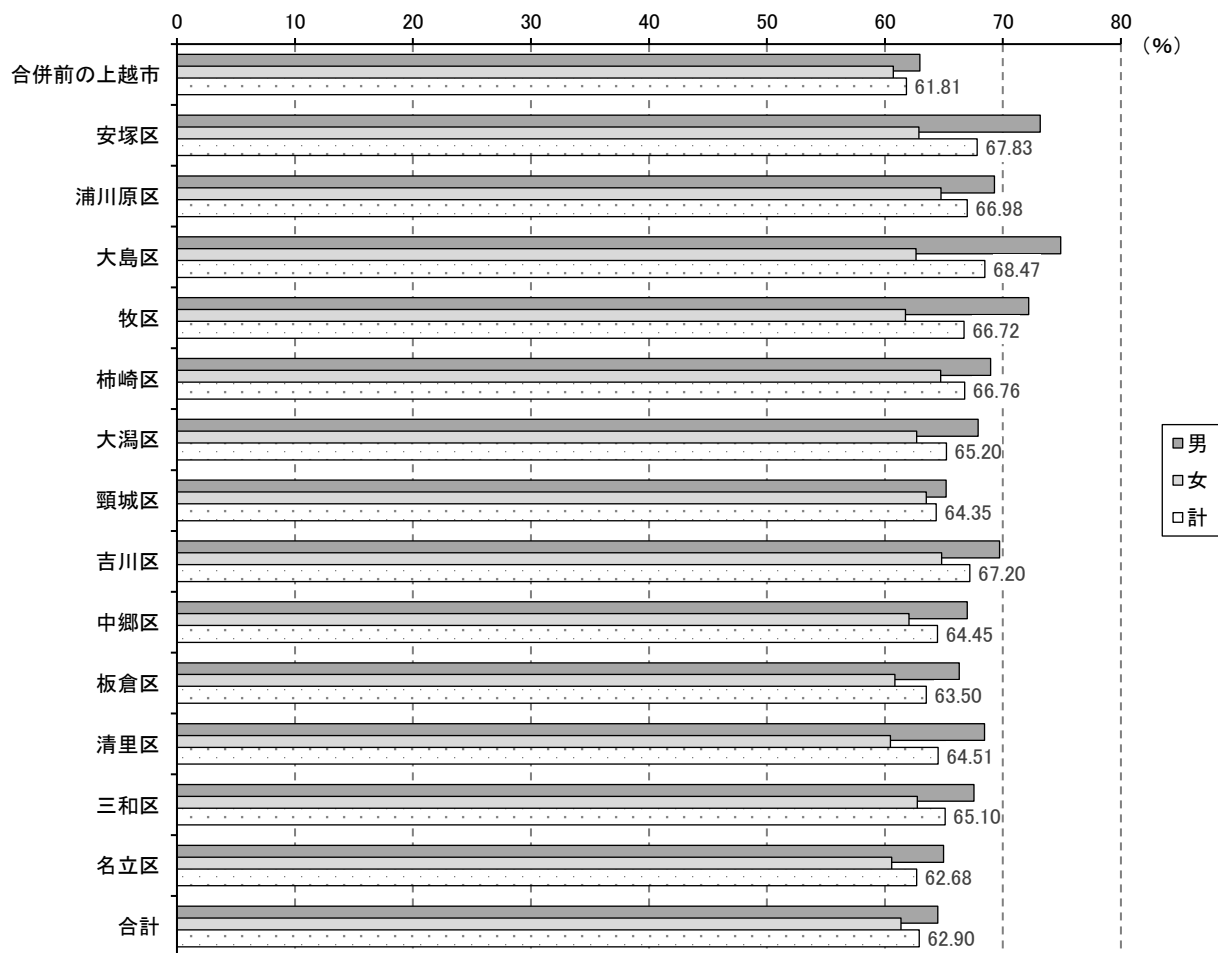
投 票 所		選挙当日の有権者数（人）			投票者数（人）			投票率（％）		
		男	女	計	男	女	計	男	女	計
126	三和小学校	564	567	1,131	366	358	724	64.89	63.14	64.01
127	野会館	383	422	805	253	271	524	66.06	64.22	65.09
128	旧上杉小学校	217	214	431	149	129	278	68.66	60.28	64.50
129	岡田集落センター	137	141	278	97	99	196	70.80	70.21	70.50
130	三和スポーツセンター	399	439	838	270	235	505	67.67	53.53	60.26
131	旧美守小学校	275	258	533	187	168	355	68.00	65.12	66.60
132	末野地区会館	117	119	236	91	95	186	77.78	79.83	78.81
三 和 区 計		2,092	2,160	4,252	1,413	1,355	2,768	67.54	62.73	65.10

## &lt;名立区&gt;

投 票 所		選挙当日の有権者数（人）			投票者数（人）			投票率（％）		
		男	女	計	男	女	計	男	女	計
133	名立地区公民館	545	630	1,175	342	365	707	62.75	57.94	60.17
134	円田荘	133	109	242	80	75	155	60.15	68.81	64.05
135	森町内会館	113	127	240	74	73	147	65.49	57.48	61.25
136	名立地区公民館上名立分館	46	45	91	35	31	66	76.09	68.89	72.53
137	不動産地域生涯学習センター	79	73	152	64	52	116	81.01	71.23	76.32
名 立 区 計		916	984	1,900	595	596	1,191	64.96	60.57	62.68

## &lt;地区別&gt;

地 区	選挙当日の有権者数（人）			投票者数（人）			投票率（％）		
	男	女	計	男	女	計	男	女	計
合併前の上越市	51,821	53,994	105,815	32,624	32,781	65,405	62.96	60.71	61.81
安 塚 区	801	862	1,663	586	542	1,128	73.16	62.88	67.83
浦 川 原 区	1,201	1,237	2,438	832	801	1,633	69.28	64.75	66.98
大 島 区	518	570	1,088	388	357	745	74.90	62.63	68.47
牧 区	622	685	1,307	449	423	872	72.19	61.75	66.72
柿 崎 区	3,524	3,772	7,296	2,430	2,441	4,871	68.96	64.71	66.76
大 潟 区	3,659	3,888	7,547	2,484	2,437	4,921	67.89	62.68	65.20
頸 城 区	3,632	3,614	7,246	2,368	2,295	4,663	65.20	63.50	64.35
吉 川 区	1,492	1,548	3,040	1,040	1,003	2,043	69.71	64.79	67.20
中 郷 区	1,375	1,438	2,813	921	892	1,813	66.98	62.03	64.45
板 倉 区	2,487	2,633	5,120	1,649	1,602	3,251	66.30	60.84	63.50
清 里 区	1,036	1,004	2,040	709	607	1,316	68.44	60.46	64.51
三 和 区	2,092	2,160	4,252	1,413	1,355	2,768	67.54	62.73	65.10
名 立 区	916	984	1,900	595	596	1,191	64.96	60.57	62.68
在外選挙人	22	53	75	6	10	16	27.27	18.87	21.33
合 計	75,198	78,442	153,640	48,494	48,142	96,636	64.49	61.37	62.90



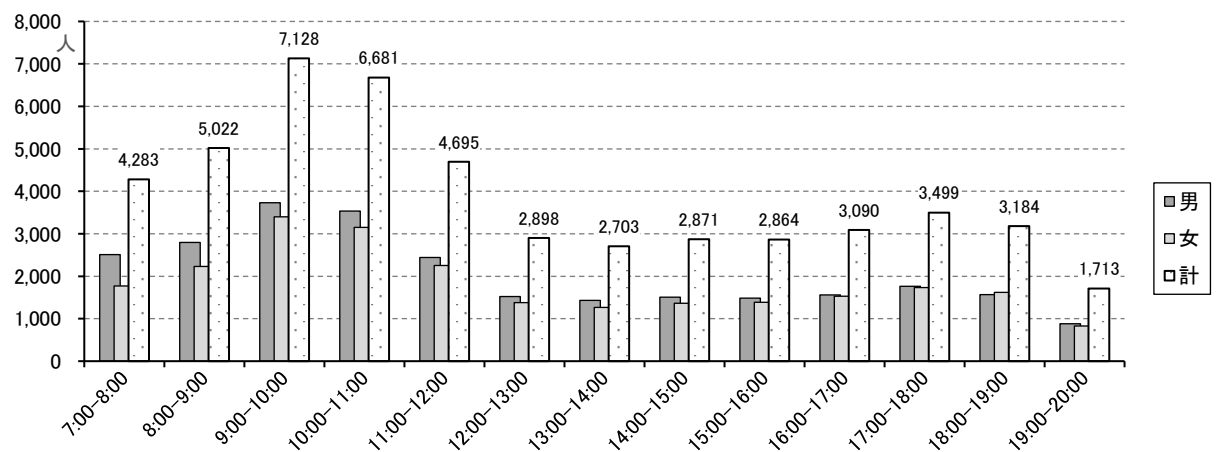
## (3) 時間別投票状況に関する調査 ※当日投票分

## 【時間別投票者数・時間別構成比】

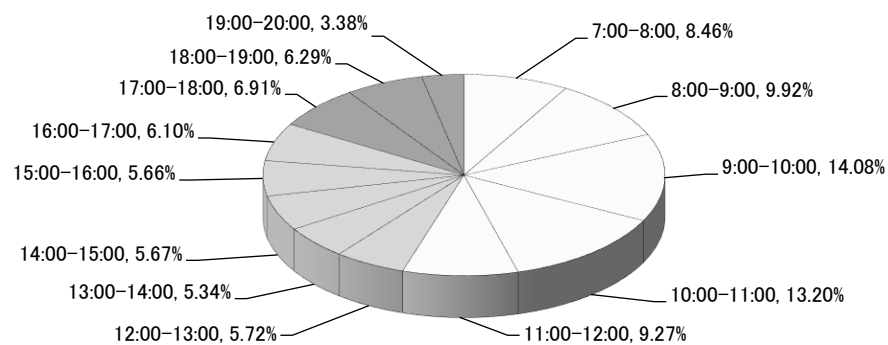
時 間	時間別投票者数（人）			時間別構成比（％）		
	男	女	計	男	女	計
7:00 ～ 8:00	2,509	1,774	4,283	9.39	7.42	8.46
8:00 ～ 9:00	2,795	2,227	5,022	10.46	9.31	9.92
9:00 ～ 10:00	3,730	3,398	7,128	13.96	14.21	14.08
10:00 ～ 11:00	3,531	3,150	6,681	13.22	13.17	13.20
11:00 ～ 12:00	2,443	2,252	4,695	9.14	9.42	9.27
12:00 ～ 13:00	1,523	1,375	2,898	5.70	5.75	5.72
13:00 ～ 14:00	1,435	1,268	2,703	5.37	5.30	5.34
14:00 ～ 15:00	1,504	1,367	2,871	5.63	5.72	5.67
15:00 ～ 16:00	1,481	1,383	2,864	5.54	5.78	5.66
16:00 ～ 17:00	1,558	1,532	3,090	5.83	6.41	6.10
17:00 ～ 18:00	1,764	1,735	3,499	6.60	7.26	6.91
18:00 ～ 19:00	1,565	1,619	3,184	5.86	6.77	6.29
19:00 ～ 20:00	881	832	1,713	3.30	3.48	3.38
合 計	26,719	23,912	50,631	100.00	100.00	100.00

※時間別構成比は、小数点第3位を四捨五入しているため、合計とは一致しない場合がある。

## 【時間別投票者数】



## 【時間別構成比】



## 【累計投票者数・累計投票率】

時 間	累計投票者数（人）			累計投票率（％）		
	男	女	計	男	女	計
7:00 ～ 8:00	2,509	1,774	4,283	3.34	2.26	2.79
8:00 ～ 9:00	5,304	4,001	9,305	7.05	5.10	6.06
9:00 ～ 10:00	9,034	7,399	16,433	12.01	9.43	10.70
10:00 ～ 11:00	12,565	10,549	23,114	16.71	13.45	15.04
11:00 ～ 12:00	15,008	12,801	27,809	19.96	16.32	18.10
12:00 ～ 13:00	16,531	14,176	30,707	21.98	18.07	19.99
13:00 ～ 14:00	17,966	15,444	33,410	23.89	19.69	21.75
14:00 ～ 15:00	19,470	16,811	36,281	25.89	21.43	23.61
15:00 ～ 16:00	20,951	18,194	39,145	27.86	23.19	25.48
16:00 ～ 17:00	22,509	19,726	42,235	29.93	25.15	27.49
17:00 ～ 18:00	24,273	21,461	45,734	32.28	27.36	29.77
18:00 ～ 19:00	25,838	23,080	48,918	34.36	29.42	31.84
19:00 ～ 20:00	26,719	23,912	50,631	35.53	30.48	32.95
期日前投票	21,196	23,740	44,936	28.19	30.26	29.25
不在者投票	573	480	1,053	0.76	0.61	0.69
在 外 投 票	6	10	16	0.01	0.01	0.01
合 計	48,494	48,142	96,636	64.49	61.37	62.90

※累計投票率は、小数点第3位を四捨五入しているため、合計とは一致しない場合がある。

## (4) 仮投票に関する調

総 数	事由による内訳		受理不受理による内訳	
	投票の拒否の決定を受けた者において不服がある場合	投票立会人において異議がある場合	受理したもの	受理しなかったもの
0				

## (5) 点字投票に関する調

総 数	有効無効の内訳		性 別	
	有 効	無 効	男	女
7	7	0	4	3

## (6) 代理投票に関する調

総 数	投票所におけるもの	期日前投票所におけるもの	不在者投票によるもの
204	30	67	107

## (7) 投票所に使用した施設に関する調

投票所数	地方公共団体等の管理する施設									左記以外の施設	施設数 借上料を要した
	市役所	総合事務所 支所・出張所	学校・幼稚園 保育園	公会堂	公民館	体育館（学校 以外のもの）	集会施設	その他	小計		
137			35		10	6	8	20	79	58	50

## (8) 投票所関係者に関する調

投票管理者				投票立会人		投票所事務従事者				
投票 管理者	職務 代理者	職務 管掌者	計	選管で 選任し た者	投票管 理者が 選任し た者	選管 書記	市の職員		その他	計
							吏員	その他の 職員		
136	1		137	305			511			511

※上記のほか、選挙期日に選挙事務に従事した職員数は、選挙管理委員会事務局職員、各区書記、不在者投票事務担当職員など 63 人（うち会計年度任用職員は 11 人）

## (9) 期日前投票に関する調

区 分	投票所数	開 設 日 数 等	投 票 者 数		
			男	女	計
常 時 開 設	17	7月4日～7月19日（16日間） 午前8時30分～午後8時 ※開設期間・時間は期日前投票所により異なる	21,124	23,655	44,779
短時間開設	9	7月17日の1～2時間 ※開設時間は期日前投票所により異なる	72	85	157
合 計	26	—	21,196	23,740	44,936

## 【期日前投票所別内訳】

期日前投票所（常時開設）	投票者数	1日当たり 投票者数
上越市市民プラザ	19,162	1,198
上越市福祉交流プラザ	2,184	364
直江津ショッピングセンターエルマール	6,693	1,116
イオン上越店	6,560	1,093
安塚区総合事務所	305	51
浦川原コミュニティプラザ	451	75
大島コミュニティプラザ	225	38
牧区総合事務所	318	53
柿崎保健センター	1,525	254
大潟コミュニティプラザ	1,877	313
頸城コミュニティプラザ	1,078	180
吉川コミュニティプラザ	670	112
中郷コミュニティプラザ	600	100
板倉コミュニティプラザ	1,523	254
清里コミュニティプラザ	495	83
三和コミュニティプラザ	802	134
名立区総合事務所	311	52

期日前投票所（短時間開設）	投票者数
上猪子田集会所（浦川原区）	9
虫川集会所（浦川原区）	30
水野集落センター（柿崎区）	17
竹鼻公民館（柿崎区）	9
吉川地区公民館川谷分館（吉川区）	19
関田自治会館（板倉区）	12
梨平集落開発センター（清里区）	21
青柳集落開発センター（清里区）	11
錦会館（三和区）	29

## &lt;期日前投票所（常時開設）の開設期間&gt;

- ・上越市市民プラザ 7月 4日～7月19日（16日間）
- ・上越市市民プラザ以外 7月14日～7月19日（6日間）

## (10) 不在者投票に関する調

## 【不在者投票の請求、交付、投票に関する調】

請 求					交 付				投 票		
直 接			郵送	合計	直接	郵送	交付 拒否	合計	投票し たもの	投票し なかつ たもの	合計
本人	使者	代理									
※ 330	28	596	222	1,176	629	547		1,176	1,053	123	1,176

※本人の直接請求には、他市町村滞在者によるオンライン請求（324 件）を含む。

## 【不在者投票管理者等別内訳】

区 分	投 票 数
当市の選挙管理委員長に対してなしたもの	5
業務地又は旅行地の市区町村の選挙管理委員長に対してなしたもの	292
船長に対してなしたもの	
病院長、老人ホームの長、保護施設等の長に対してなしたもの	716
刑事施設の長、留置施設の留置業務管理者に対してなしたもの	2
少年院の長、少年鑑別所の長に対してなしたもの	
特定国外派遣組織の長に対してなしたもの	2
小 計	1,017
郵便等投票	36
合 計	1,053

### 3 開票結果に関する調

#### (1) 有効投票数、無効投票数に関する調

有効投票数	無効投票数	無効投票率	投票総数	持ち帰り等	投票者数
94,774	1,862	1.93%	96,636		96,636

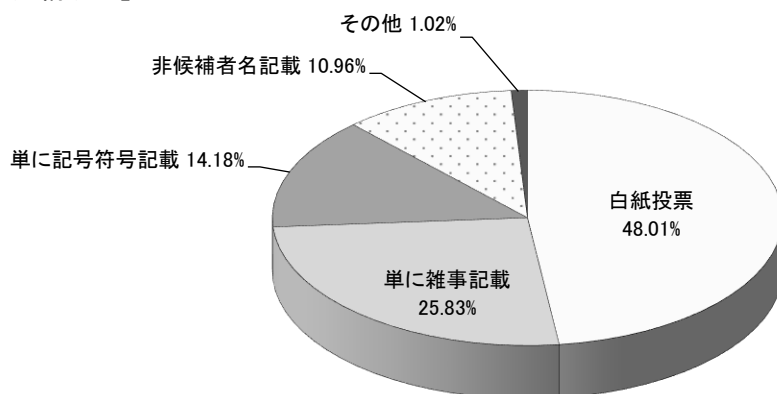
#### (2) 有効投票に関する調

法第68条の2 第1項以外の投票	同条第1項の 同一の氏名、 氏又は名のみ を記載したもの	左記の内容				合 計
		氏名を記載 したもの	氏を記載し たもの	名を記載し たもの	その他	
94,774	-					94,774

#### (3) 無効投票に関する調

所定の用紙を用いないもの	候補者でない者又は候補者となることができない者の氏名を記載したもの	2人以上の候補者の氏名を記載したもの	被選挙権のない候補者の氏名を記載したもの	候補者の氏名のほか、他事を記載したもの	候補者の氏名を自書しないもの	候補者の何人記載したかを確認し難いもの	白紙投票	単に雑事を記載したもの	単に記号、符号を記載したもの	合 計
	204	17		2			894	481	264	1,862

#### 【事由別構成比】



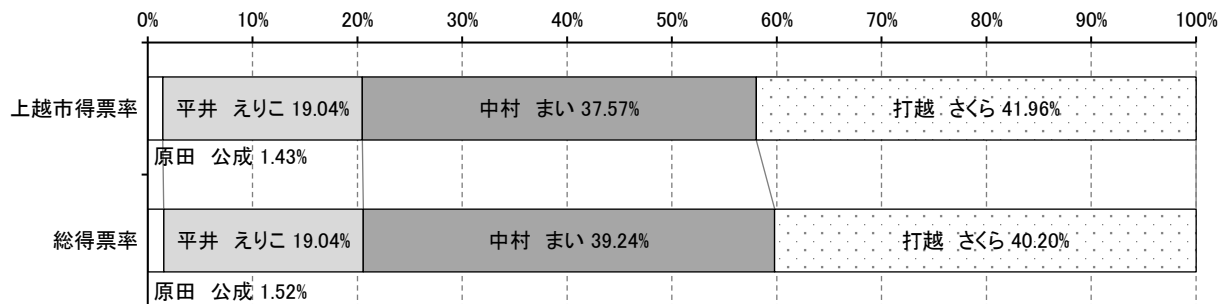
※構成比は、小数点第3位を四捨五入しているため、合計が100にならない場合がある。



## (4) 候補者別得票数に関する調

候補者氏名	党 派	上越市得票数	総得票数	備 考
原田 公成	NHK党	1,358	16,604	
平井 えりこ	参政党	18,041	207,786	
中村 まい	自由民主党	35,606	428,167	
打越 さくら	立憲民主党	39,769	438,592	当選

## 【候補者別得票率】



※得票率は、小数点第3位を四捨五入しているため、合計が100にならない場合がある。

## (5) 開票関係者に関する調

開票所数	開票立会人	開票管理者				開票所事務従事者				
		開票管理者	職務代理者	職務管掌者	計	選管書記	市の職員		その他	計
							吏員	その他の職員		
1	3	1			1	9	168			177

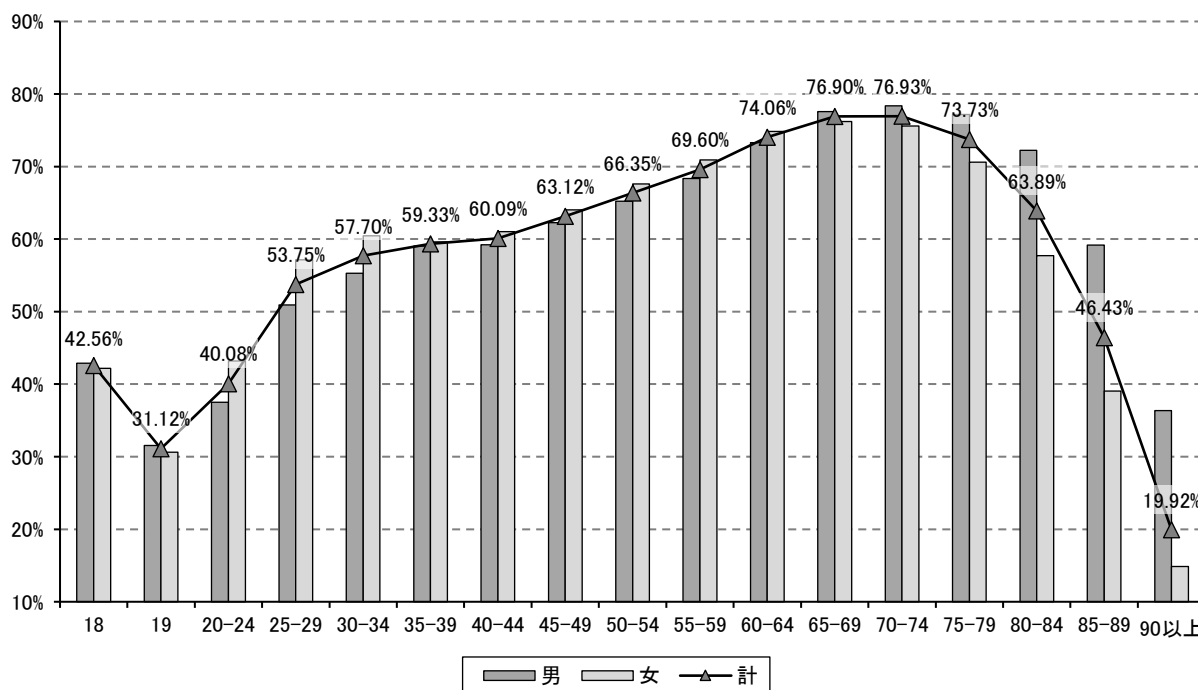
## (6) 開票所、開票時間に関する調

開 票 所	開票開始時刻	開票終了時刻	開票所要時間
リージョンプラザ上越 インドアスタジアム	21:00	22:55	1時間 55分

## 4 その他

## (1) 年齢別投票率に関する調

年齢区分 (歳)	選挙当日の有権者数 (人)			投票者数 (人)			投票率 (%)		
	男	女	計	男	女	計	男	女	計
18	860	846	1,706	369	357	726	42.91	42.20	42.56
19	843	754	1,597	266	231	497	31.55	30.64	31.12
20～24	3,999	3,314	7,313	1,500	1,431	2,931	37.51	43.18	40.08
25～29	3,929	3,240	7,169	2,001	1,852	3,853	50.93	57.16	53.75
30～34	4,113	3,597	7,710	2,274	2,175	4,449	55.29	60.47	57.70
35～39	4,616	4,238	8,854	2,726	2,527	5,253	59.06	59.63	59.33
40～44	5,269	4,823	10,092	3,120	2,944	6,064	59.21	61.04	60.09
45～49	6,166	5,776	11,942	3,839	3,699	7,538	62.26	64.04	63.12
50～54	6,741	6,250	12,991	4,396	4,224	8,620	65.21	67.58	66.35
55～59	5,987	5,707	11,694	4,091	4,048	8,139	68.33	70.93	69.60
60～64	5,664	5,647	11,311	4,150	4,227	8,377	73.27	74.85	74.06
65～69	6,109	6,081	12,190	4,739	4,635	9,374	77.57	76.22	76.90
70～74	6,675	7,111	13,786	5,231	5,375	10,606	78.37	75.59	76.93
75～79	6,441	7,083	13,524	4,970	5,001	9,971	77.16	70.61	73.73
80～84	3,985	5,408	9,393	2,879	3,122	6,001	72.25	57.73	63.89
85～89	2,461	4,228	6,689	1,456	1,650	3,106	59.16	39.03	46.43
90 以上	1,340	4,339	5,679	487	644	1,131	36.34	14.84	19.92
合計	75,198	78,442	153,640	48,494	48,142	96,636	64.49	61.37	62.90



## (2) 選挙人の同伴者数、投票所入場証明書発行数に関する調

区分	投票所数	同伴者数					投票所入 場証明書 発行数
		未就学児	小学生	中学生以上	その他	計	
期日前投票	26	772	346	29	74	1,221	547
当 日 投 票	137	1,465	804	90	36	2,395	188
合計	163	2,237	1,150	119	110	3,616	735

※同伴者数の区分は概ね次のとおり（同伴者等への年齢確認は行っていない。）

未就学児…7歳未満、小学生…7歳以上13歳未満、中学生以上…13歳以上18歳未満、その他…選挙人の介添人等