

令和7年度 上越市露店市場運営委員会 次第

日時：令和7年12月1日（月）午後3時30分

会場：雁木通りプラザ 多目的ホール

1 開 会

2 挨拶

3 委員長、副委員長の選出

4 議 事

（1）露店市場出店状況等の報告について

- ・露店市場出店数の実績について 【資料1】
- ・小学校による朝市への出店状況について 【資料2】
- ・朝市の入込調査結果について 【資料3】
- ・活性化に向けた取組実績 【資料4】【資料5】

（2）移動露店について

- ・令和8年度の移動露店市場開設予定について 【資料6】

5 意見交換

6 閉 会

露店市場出店者数推移

◆ 常設露店市場出店者数推移

- 常時出店者、臨時出店者ともに令和3年度以降減少傾向。
○常時出店から臨時出店への出店方法の変更等により、常時出店者数が減少。

①常時出店

市場名	R03	R04	R05	R06	R07
二七の市	34	31	25	20	18
三八の市	31	26	22	18	14
四九の市	27	22	17	15	12
一の日市	9	6	5	4	5
合計	101	85	69	57	49

②臨時出店

市場名	R03	R04	R05	R06	R07
二七の市	1,210	1,197	968	881	832
三八の市	597	551	555	464	437
四九の市	582	590	450	475	468
一の日市	46	74	86	86	78
合計	2,435	2,412	2,059	1,906	1,815

※R07はR07上期実績＋R06下期実績

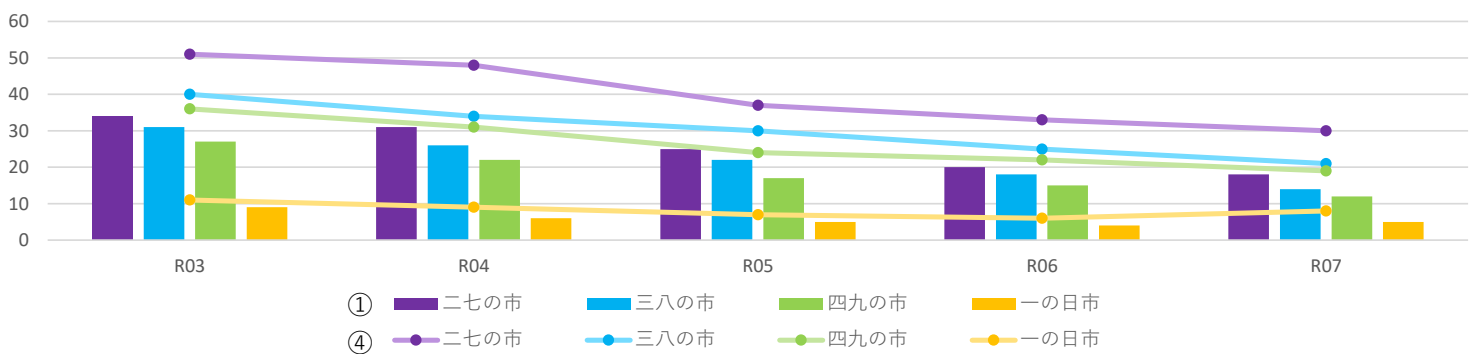
③1回あたりの臨時出店数平均

市場名	R03	R04	R05	R06	R07
二七の市	17	17	12	13	12
三八の市	9	8	8	7	7
四九の市	9	9	7	7	7
一の日市	2	3	2	2	3
合計	37	37	29	29	29

④1回あたりの出店数平均（①＋③）

市場名	R03	R04	R05	R06	R07
二七の市	51	48	37	33	30
三八の市	40	34	30	25	21
四九の市	36	31	24	22	19
一の日市	11	9	7	6	8
合計	138	122	98	86	78

※年間72回（一の日市は35回）、小数点以下切上げ



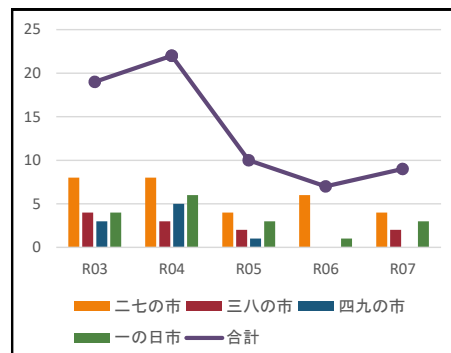
◆ 移動露店市場出店者数推移

市場名	R02	R03	R04	R05	R06	R07
観桜会	0	40	40	61	211	215
八坂神社春祭礼	0	0	0	0	5	0
坂田池観桜会	0	0	0	11	11	12
お引き上げ商工まつり	0	0	51	77	95	99
上越まつり	高田	0	0	16	14	16
	直江津	0	0	45	49	53
	八坂神社	0	0	16	12	13
納涼花火大会	0	0	10	10	10	10
菅原神社例大祭	0	0	0	0	0	0
謙信公祭	0	0	14	7	6	9
八坂神社秋祭礼	2	0	0	0	0	0

小学校等による朝市への出店状況について

①出店数

市場名	R03	R04	R05	R06	R07
二七の市	8	8	4	6	4
三八の市	4	3	2	0	2
四九の市	3	5	1	0	0
一の日市	4	6	3	1	3
合計	19	22	10	7	9
前年度との差		3	-12	-3	2



※悪天候での中止を含む

②出店状況詳細

	日付	出店市	学校名	出店内容	備考
1	6月12日	二・七	大手町小学校	授業で作成した作品（絵葉書等）	3年生
2	9月22日	二・七	大手町小学校	図工の作品	3年生
3	10月21日	一の日市	上下浜小学校	さつまいも	
4	10月23日	三・八	なおえつにこにここども園	さつまいも	
5	11月7日	二・七	高田西小学校	さつまいも	
6	11月13日	三・八	直江津小学校	アイロンビーズ、缶バッジ等	
7	11月27日	二・七	大手町小学校	図工の作品、体験	3年生 ※インフルエンザ流行のため中止
8	12月1日	一の日市	上下浜小学校	米・雑貨	
9	12月1日	一の日市	柿崎小学校	米	

令和7年度 入込調査結果について

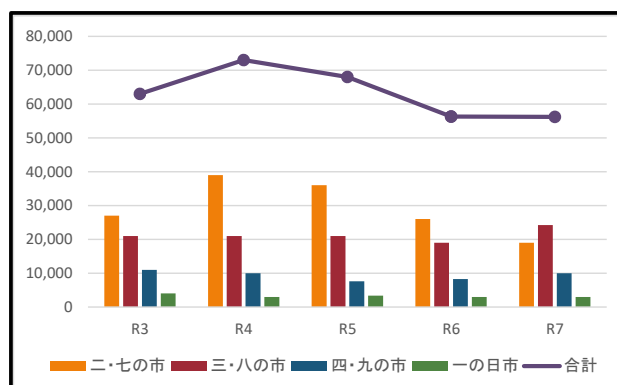
①1回あたりの平均入込数

市場名	R3	R4	R5	R6	R7
二・七の市	370	510	510	370	264
三・八の市	290	300	290	280	336
四・九の市	150	140	100	150	139
一の日市	100	90	100	90	90
合計	910	1,040	1,000	890	829
前年度との差		130	-40	-110	-61

②年間推計入込数

市場名	R3	R4	R5	R6	R7
二・七の市	27,000	39,000	36,000	26,000	19,000
三・八の市	21,000	21,000	21,000	19,000	24,200
四・九の市	11,000	10,000	7,600	8,300	10,000
一の日市	4,000	3,000	3,400	3,000	3,000
合計	63,000	73,000	68,000	56,300	56,200
前年度との差		10,000	-5,000	-11,700	-100

※二・七の市、三・八の市、四・九の市は年間72回
一の日市は年間35回



●令和7年度の年間推計入込数は約56,200人となり、令和6年度の結果（約56,300人）と比較してほぼ同数となった。

【入込調査方法】

- ・ 外部委託（一の日市は職員が調査）
- ・ 5月又は6月、7月又は8月、10月又は11月、2月又は3月の平日1回、休日2回ずつ実施。（年間12回）
- ・ 9時から11時の間、30分ごとに男女別、年齢別（目測で60歳未満か、60歳以上か）で行う。

活性化に向けた取組実績について

年度	項目	概要	実施結果
R03	イベント開催	パンまつり、スイーツまつりなどイベントを8回開催 (うち2回は上越教育大学附属小学校主催)	入込数が1,000人を超えるイベントが4回、最大で2,870人と多くの市民が来場した。中には初めて来場する市民も多くいた。
	SNS等による発信	朝市の開設情報、イベント、小学生の出店などを発信	一定程度の反応があるが、効果は引き続き計測していく。
R04	イベント開催	4つの市でスイーツまつり、菓子・ぱん'逸品まつり'、はたらく車まつりなど6回開催	入込数が1,000人を超えるイベントが3回、最大で2,000人と多くの市民が来場した。「次回のイベントへの出店や土日祝限定ではあるが、臨時出店を検討したい」と希望する出店者もいた。
	SNS等による発信	朝市の開設情報、イベント、小学生の出店などを発信	一定程度の反応があるため、今後も継続する。
R05	イベント開催	4つの市でスイーツまつり、菓子・ぱん'逸品まつり'など6回開催 (うち2回は農村振興課と共同で「米粉スイーツ祭り」を開催)	入込数が1,000人を超えるイベントが1回と昨年度と比較して、減少したが、イベント開催日に雨の日が多く、天候に影響を受けた。 イベントをきっかけに臨時出店を希望する出店者がいた。
	SNS等による発信	朝市の開設情報、イベント、小学生の出店などを発信	今後も継続する。
R06	イベント開催	4つの市でスイーツまつり、パンまつりなど5回開催 (二・七、三・八、四・九で各1回、一の日市で2回開催)	悪天候の影響を受け、入込は昨年度と比較し減少した。
	SNS等による発信	朝市の開設情報、イベント、小学生の出店などを発信	今後も継続する。
R07	イベント開催	4つの市でスイーツまつり、パンまつりなど5回開催 (二・七、三・八、四・九で各1回、一の日市で2回開催)	天候に恵まれ、9月23日(祝)の三八市では入込数が1,000人を超える結果となった。その他のイベントについても、昨年度と比較して入込数が増加。
	SNS等による発信	朝市の開設情報、イベント、小学生の出店などを発信	今後も継続する。

常設露店市場イベント開催実績

・二七、三八、四九市場で1回ずつ、柿崎区一の日市では2回のイベントを開催。

年度	名称	主催	協力団体	開催日	開催場所	イベント内容	備考
令和7年度	菓子・ぱんまつり	上越市	なし	6月1日	一の日市	・菓子、パン6店	天候：雨
	菓子・ぱんフェア	上越市	頸北菓子組合	10月11日	一の日市	・菓子、パン4店	天候：雨
	朝市スイーツまつり	上越市	上越朝市組合 直江津菓子組合	9月23日	三・八の市	・菓子5店 ・直江津菓子組合によるおはぎ企画	天候：晴れ
	朝市パンまつり	上越市	上越朝市組合	10月19日	四・九の市	・パン、菓子出店者5店	天候：雨のち晴れ
	朝市スイーツまつり	上越市	上越朝市組合	11月2日	二・七の市	・菓子、パン屋3店	天候：晴れ

令和6年度	菓子・ぱんまつり	上越市	頸北菓子組合	6月1日	一の日市	・菓子、パン5店	天候：晴れ
	菓子・ぱんフェア	上越市	頸北菓子組合	9月21日	一の日市	・菓子、パン7店	天候：風雨
	朝市スイーツまつり	上越市	上越朝市組合 直江津菓子組合	9月23日	三・八の市	・菓子、パン屋9店 ・バルーン1店 ・直江津菓子組合によるおはぎ企画	天候：雨
	朝市パンまつり	上越市	上越朝市組合	10月12日	二・七の市	・パン、菓子出店者5店	天候：晴れ
	朝市スイーツまつり	上越市	上越朝市組合	10月19日	四・九の市	・菓子、パン屋7店	天候：曇り時々雨

●令和8年度の予定

・二七、三八、四九市場で1回ずつ、柿崎区一の日市では2回のイベントを開催予定

開催場所	開催時期（予定）	内容（予定）	出店数
二・七の市	9月27日（日）または11月7日（土）	・朝ごはんとなる、ごはんやパンの出店 ・出店したことのないお店への出店を依頼	5～7店舗
三・八の市	9月23日（水・祝）	・和菓子、洋菓子等の出店 ・直江津菓子組合によるスイーツ食べ比べ企画	最大10店舗
四・九の市	10月24日（土）	・菓子、パンの出店 ・出店したことのないお店への出店を依頼	5～7店舗
一の日市	春、秋に1回ずつ実施予定	・頸北菓子組合への協力を依頼 ・菓子、パンの出店	5店舗程度

令和 8 年度移動露店市場開設予定

市場名		開設日（期間）※予定
観桜会		4 月 3 日（金）～4 月 19 日（日）
八坂神社春祭礼		4 月 27 日（月）、28 日（火）
坂田池観桜会		4 月上旬～4 月中旬 ※イベント開催日：4 月 6 日（日）・13 日（日）
お引き上げ商工まつり		6 月 20 日（金）～22 日（日）
上越まつり	高田	7 月 24 日（金）、25 日（土）
	直江津	7 月 26 日（日）
	八坂神社	7 月 28 日（火）、29 日（水）
納涼花火大会（柿崎）		8 月 11 日（月）
菅原神社例大祭		8 月 18 日（月）
謙信公祭		8 月 22 日（土）
八坂神社秋祭礼		8 月 27 日（木）、28 日（金）

第 101 回観桜会移動露店市場について

○開設期間

令和 8 年 4 月 3 日（金）～4 月 19 日（日） ※17 日間
（会期と同様）

○公募制導入について

- ・ 県暴排条例の改正に伴い、新潟県警からの要請があり、出店者の公募制を検討中

【参考：露店の開設規模（店舗数）】

第 95 回	第 96 回	第 97 回	第 98 回	第 99 回	第 100 回
コロナ中止	上越地域(40)	上越地域(40)	県内 (61)	全国 (211)	全国 (215)