

大項目1(1) 学校体育館(避難所)のエアコンの設置について



体育館にある学校備品の扇風機(2台)



学校内にある発電機(備蓄)

(体育館の避難所に冷・暖房を！) 移動式エアコン

災害時
発電機から
電源が取れる

配管工事が不要

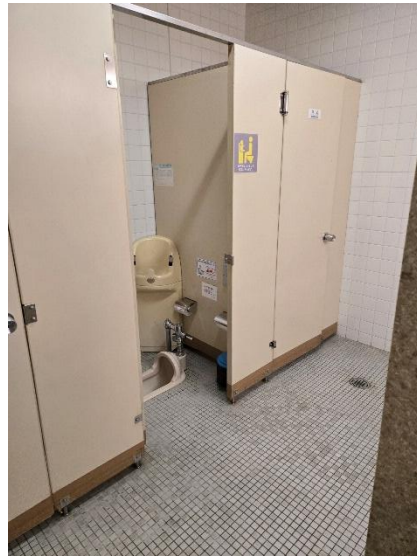


体育館設置例:信越空調(株)より提供

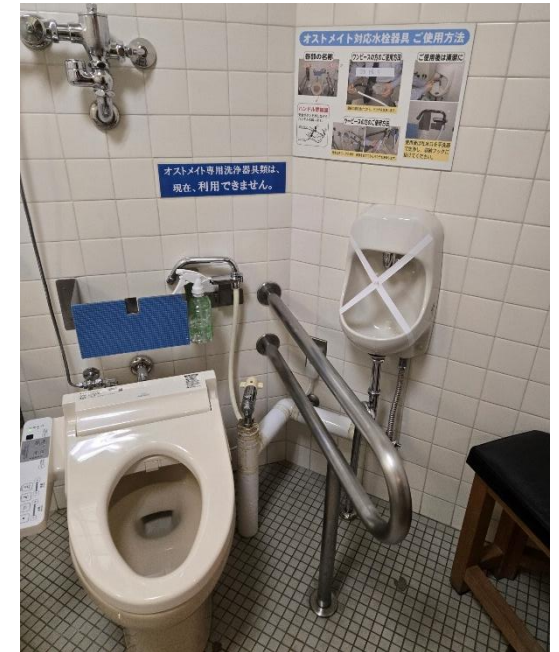
大項目 1 (2) : リージョンプラザ施設内、駐車場のトイレについて



和式トイレにベビーチェア
(他の施設では見たことがない)

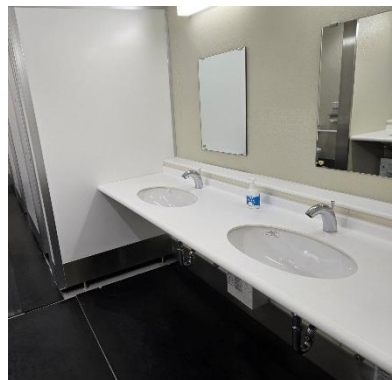


洋式トイレの奥行きがないため
狭く使い難い
(使えない人もいるのではないかな?)



1階多目的トイレ (現在オストメイト使用不可)

トイレも含め、お客様の
様々な声が届いている



アイスアリーナのトイレ
(改修済)



リージョンプラザ駐車場にある公衆トイレ (現在、女子トイレは男性側からしか入れない)



大項目2：高齢者の健康増進とランド・ゴルフについて

妙高市のランド・ゴルフ場（大会可）



糸魚川市のランド・ゴルフ場（大会可）



上越市 福祉交流プラザのランド・ゴルフ練習場（大会不可）

