

# 町内会に関するアンケートの調査結果

## <概要>

対 象 者 浦川原区町内会長(34町内会)

実施期間 令和7年8月25日(月)～令和7年9月16日(火)

回答者数 34町内会、回答率:100%

※表中の比率(%)は四捨五入しているため、  
個々の選択肢の合計の比率が100%にならない場合がある。

### 〇50世帯以上の町内会

・有島(70) ・顕聖寺(136) ・横川(58) ・飯室(108) ・虫川(61) ・中猪子田(80)

計6町内会

### 〇11世帯～49世帯の町内会

・山印内(48) ・山本(33) ・長走(32) ・菱田(33) ・熊沢(31) ・釜淵(21) ・下柿野(24) ・上岡(28) ・六日町(20) ・日向(13)  
・印内(25) ・今熊(17) ・桜島(11) ・谷(14) ・横住(24) ・下猪子田(11) ・小谷島(19) ・蕨岡(15)

計18町内会

### 〇10世帯以下の町内会

・上柿野(6) ・東俣(7) ・杉坪(2) ・岩室(3) ・真光寺(7) ・坪野(6) ・法定寺(7) ・追出(3) ・小蒲生田(4) ・上猪子田(9)

計10町内会

※( )内の数字は世帯数  
※世帯数はR7.10.3現在

一町内会行事に関する設問一

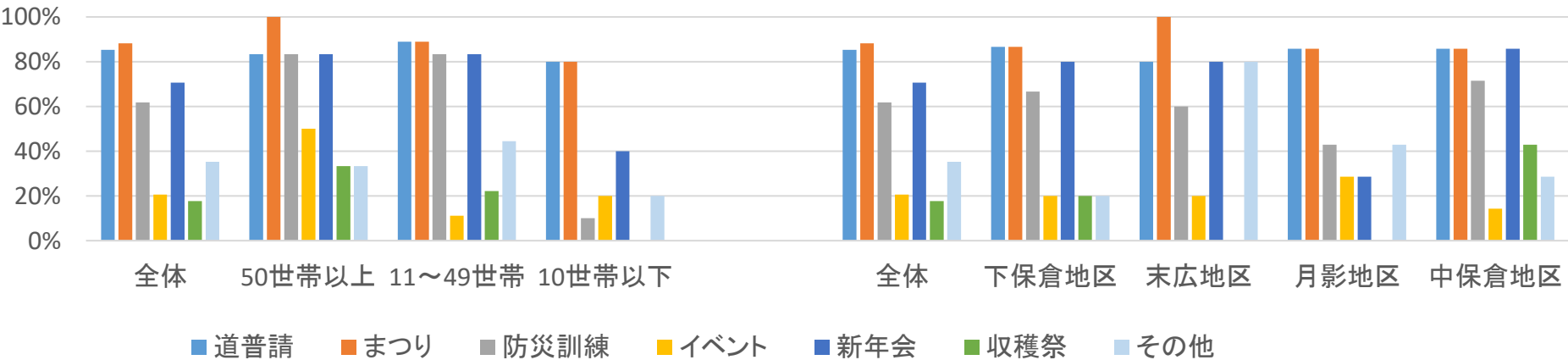
○どのような町内会行事を開催していますか？

		集計数	道普請	まつり	防災訓練	イベント	新年会	収穫祭	その他
全体		34	29 (85%)	30 (88%)	21 (62%)	7 (21%)	24 (71%)	6 (18%)	12 (35%)
世帯数別	50世帯以上の町内会	6	5 (83%)	6 (100%)	5 (83%)	3 (50%)	5 (83%)	2 (33%)	2 (33%)
	11～49世帯の町内会	18	16 (89%)	16 (89%)	15 (83%)	2 (11%)	15 (83%)	4 (22%)	8 (44%)
	10世帯以下の町内会	10	8 (80%)	8 (80%)	1 (10%)	2 (20%)	4 (40%)	0	2 (20%)
地区別	下保倉地区	15	13 (87%)	13 (87%)	10 (67%)	3 (20%)	12 (80%)	3 (20%)	3 (20%)
	末広地区	5	4 (80%)	5 (100%)	3 (60%)	1 (20%)	4 (80%)	0	4 (80%)
	月影地区	7	6 (86%)	6 (86%)	3 (43%)	2 (29%)	2 (29%)	0	3 (43%)
	中保倉地区	7	6 (86%)	6 (86%)	5 (71%)	1 (14%)	6 (86%)	3 (43%)	2 (29%)

★その他の町内会行事について

- 
- ・ラジオ体操
  - ・さいの神
  - ・池掃除
  - ・池の水の管理
  - ・公園の管理
  - ・納涼会
  - ・灯の回廊（雪あかりフェスタ）
  - ・大浦安げんき市
  - ・バーベキュー大会
  - ・清算会
  - ・あじさいまつり
  - ・どんど焼き
  - ・土用祝い

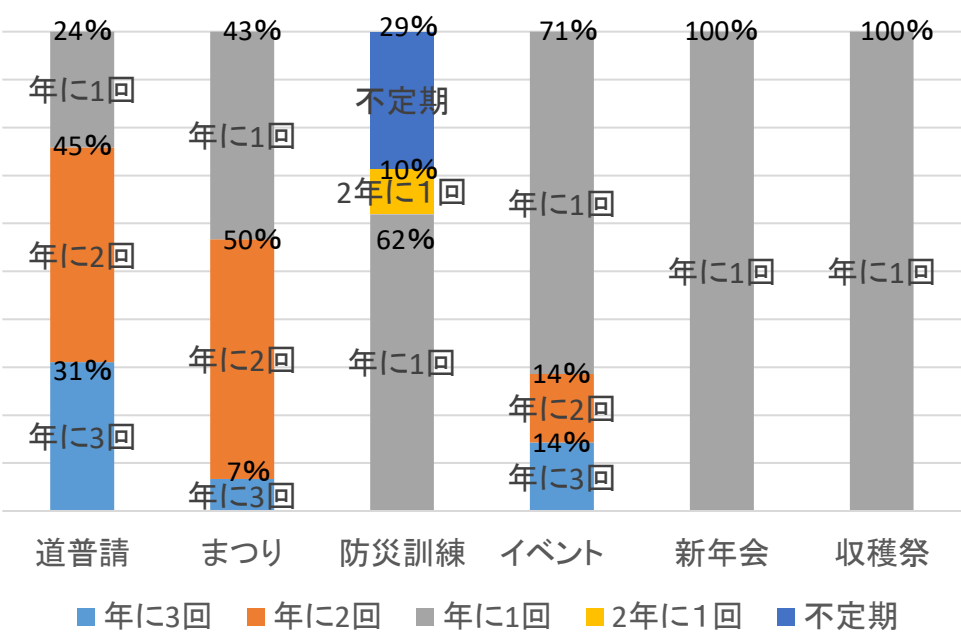
(複数回答可)



○町内会行事の開催頻度について教えてください。

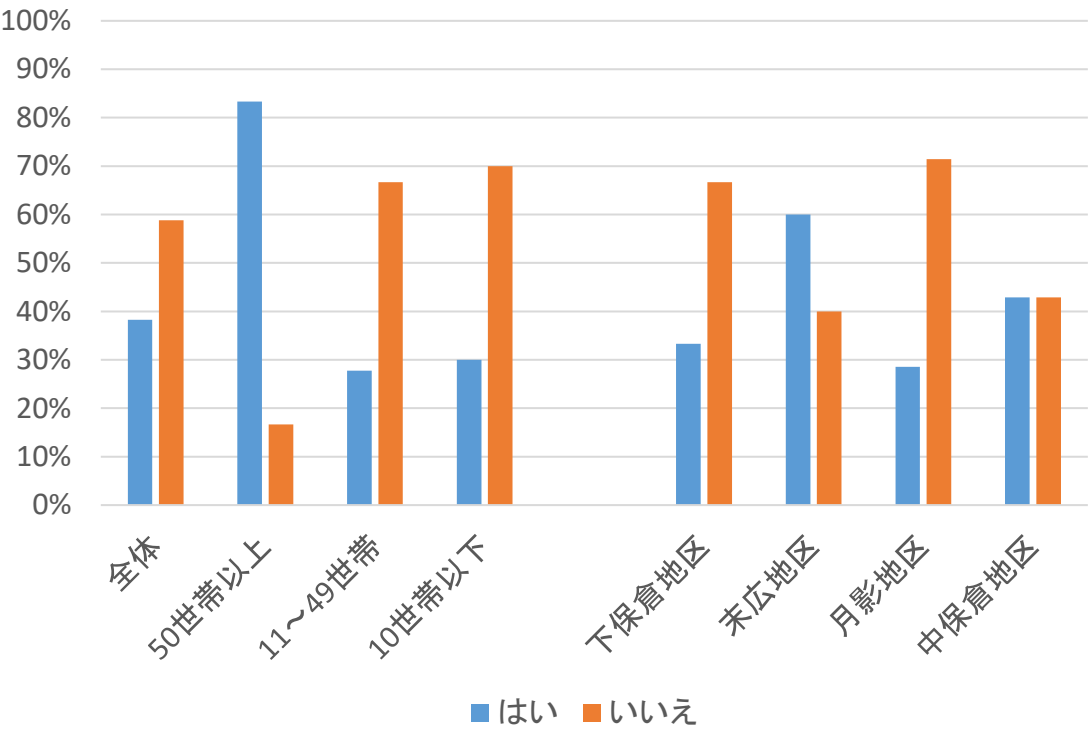
行事名	集計数	開催頻度				
		年に3回以上	年に2回	年に1回	2年に1回	不定期
道普請	29	9 (31%)	13 (45%)	7 (24%)	0	0
まつり	30	2 (7%)	15 (50%)	13 (43%)	0	0
防災訓練	21	0	0	13 (62%)	2 (10%)	6 (29%)
イベント	7	1 (14%)	1 (14%)	5 (71%)	0	0
新年会	24	0	0	24 (100%)	0	0
収穫祭	6	0	0	6 (100%)	0	0

<全体のみ>



○町内会行事の運営において、工夫している点や、今後工夫したいことはありますか？

		集計数	はい	いいえ
全体		34	13 (38%)	20 (59%)
世帯数別	50世帯以上の町内会	6	5 (83%)	1 (17%)
	11～49世帯の町内会	18	5 (28%)	12 (67%)
	10世帯以下の町内会	10	3 (30%)	7 (70%)
地区別	下保倉地区	15	5 (33%)	10 (67%)
	末広地区	5	3 (60%)	2 (40%)
	月影地区	7	2 (29%)	5 (71%)
	中保倉地区	7	3 (43%)	3 (43%)



※未回答1件

★工夫している点や、今後工夫したいことについて

- ・見直し委員会の設置。
- ・春祭りのときに、杵と臼を使って餅つきの実施。
- ・春祭りのときに、過去の行事写真をスライドショーにして鑑賞。
- ・全世帯からの参加を目指す。
- ・実施月を固定し、開催日については、3か月以上前に周知している。
- ・さいの神について、消防団との兼ね合いもあるため、前年12月の常会で実施日を決定している。
- ・役員との情報交換はLINEを使用している。
- ・食材は町内会役員等が持ち寄り、費用は会費等の中から支払う。（イベント時）
- ・行事の運営は各担当者が中心となり執り行う。
- ・道普請は熱中症に注意し、半日を2回（6月、8月）にして実施。5月は1日で行う。
- ・灯の回廊（雪あかりフェスタ）と大浦安げんき市に出店して、男性会員に補助を願い、女性会員が主体で実施し、女性会員の親睦を図る。
- ・今後役員が無理しないで、運営していけるよう、簡素化できるようなことをやっていきたい。ただし、若い人たちがやりたいイベントがあれば個人的には協力したい。
- ・町内の人のみでなく、農地所有者に道普請の応援をしてもらっている。
- ・若い世代の参加を促すため、意見や意向を聞きながら実施内容を詰めている。
- ・いかに多数の参加者を得るか。

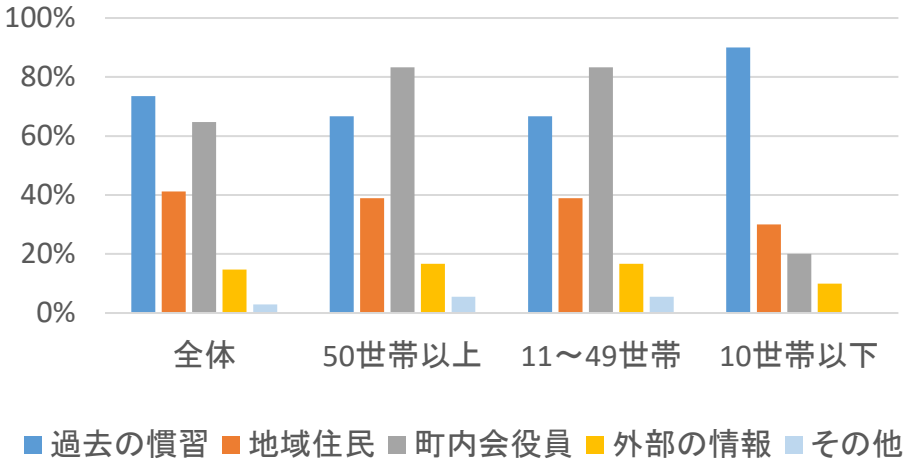
○町内会行事の企画にあたり、アイデアをどのように収集していますか？

		集計数	過去の慣習	地域住民	町内会役員	外部の情報	その他
全体		34	25 (74%)	14 (41%)	22 (65%)	5 (15%)	1 (3%)
世帯数別	50世帯以上の町内会	6	4 (67%)	4 (67%)	5 (83%)	1 (17%)	0
	11～49世帯の町内会	18	12 (67%)	7 (39%)	15 (83%)	3 (17%)	1 (6%)
	10世帯以下の町内会	10	9 (90%)	3 (30%)	2 (20%)	1 (10%)	0
地区別	下保倉地区	15	11 (73%)	7 (47%)	10 (67%)	1 (7%)	1 (7%)
	末広地区	5	3 (60%)	4 (80%)	3 (60%)	2 (40%)	0
	月影地区	7	5 (71%)	2 (29%)	3 (43%)	1 (14%)	0
	中保倉地区	7	6 (86%)	1 (14%)	6 (86%)	1 (14%)	0

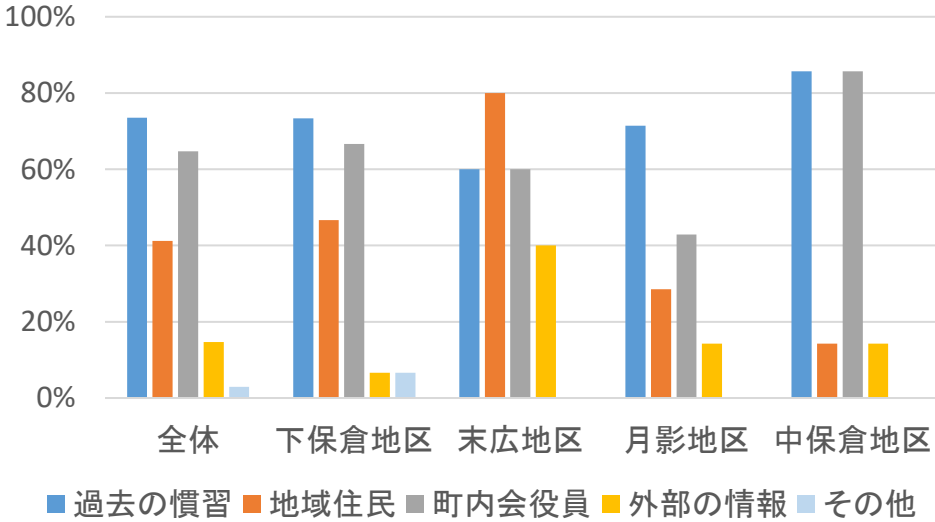
★具体的な例について (複数回答可)

- ・個人的な要望や、アイデアを採用。
- ・町内に昨年まで、2体のお地蔵さんが山の中腹にあり、3月と4月に各々祭りを行っていたが、急斜面のため、以前より下の方に下ろしたいという要望があった。東農林事務所と総合事務所に協力いただき、公園に「地蔵堂」を建設して2体の地蔵を収め、今までの各まつりを廃止し、9月の第3日曜日を新たに町内行事として、「秋祭り」とすることとした。概ね3年かかった。
- ・集落独自のかるた大会と百人一首大会。
- ・さいの神時の宝引き大会。
- ・イベント時の食材提供をバイキング方式にする。
- ・アジサイまつり。
- ・町内会の会合の場で、行事の内容について新たな提案や意向を聞くなどしている。

世帯数別



地区別



# 一町内会運営に関する設問一

## ○町内会長をどのように決めてますか？

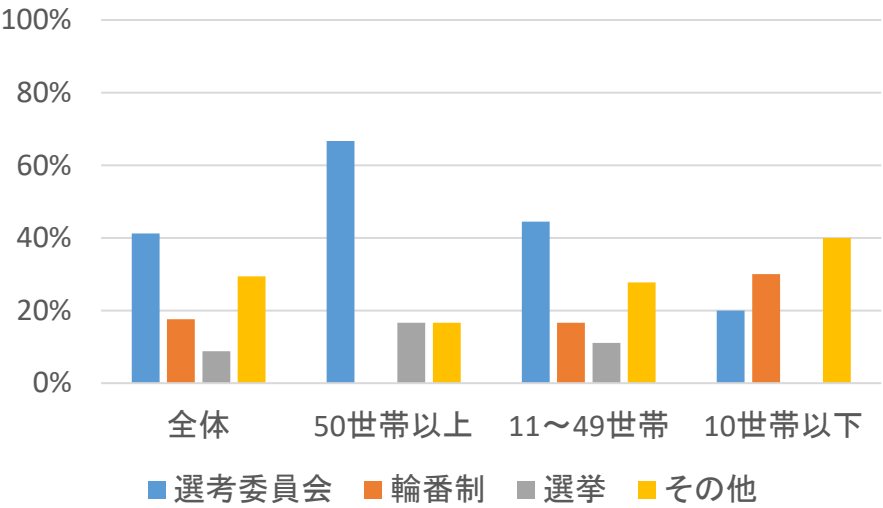
		集計数	選考委員会	輪番制	選挙	その他
全体		34	14 (41%)	6 (18%)	3 (9%)	10 (29%)
世帯数別	50世帯以上の町内会	6	4 (67%)	0	1 (17%)	1 (17%)
	11～49世帯の町内会	18	8 (44%)	3 (17%)	2 (11%)	5 (28%)
	10世帯以下の町内会	10	2 (20%)	3 (30%)	0	4 (40%)
地区別	下保倉地区	15	5 (33%)	3 (20%)	1 (7%)	6 (40%)
	末広地区	5	4 (80%)	0	0	1 (20%)
	月影地区	7	2 (29%)	2 (29%)	1 (14%)	1 (14%)
	中保倉地区	7	3 (43%)	1 (14%)	1 (14%)	2 (29%)

※未回答1件

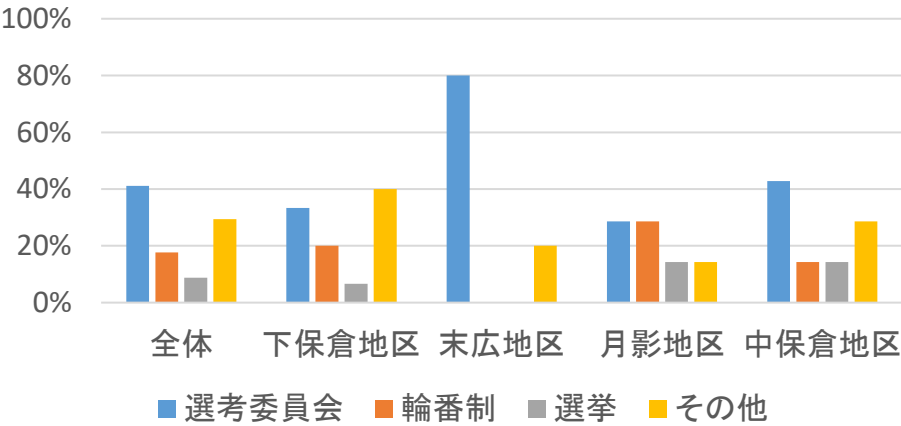
### ★その他について

- ・役員会での選挙
  - ・改選常会での討議
  - ・都度、年齢等を考慮してお願いをする
  - ・話合い
  - ・総会で決定
  - ・適任者を選任
  - ・全員高齢のため限られた人が選任

## 世帯数別

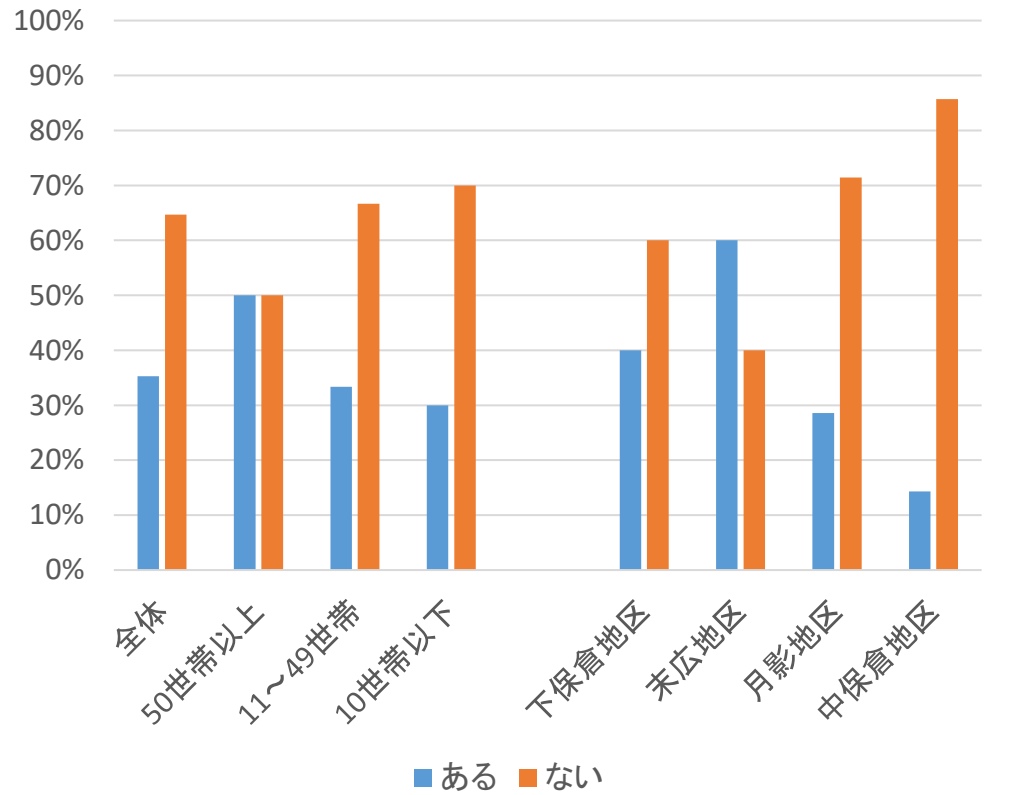


## 地区別



○町内会で、住民と円滑にコミュニケーションを取るために工夫している点や、今後工夫したいことはありますか？

		集計数	ある	ない
全体		34	12 (35%)	22 (65%)
世帯数別	50世帯以上の町内会	6	3 (50%)	3 (50%)
	11～49世帯の町内会	18	6 (33%)	12 (67%)
	10世帯以下の町内会	10	3 (30%)	7 (70%)
地区別	下保倉地区	15	6 (40%)	9 (60%)
	末広地区	5	3 (60%)	2 (40%)
	月影地区	7	2 (29%)	5 (71%)
	中保倉地区	7	1 (14%)	6 (86%)

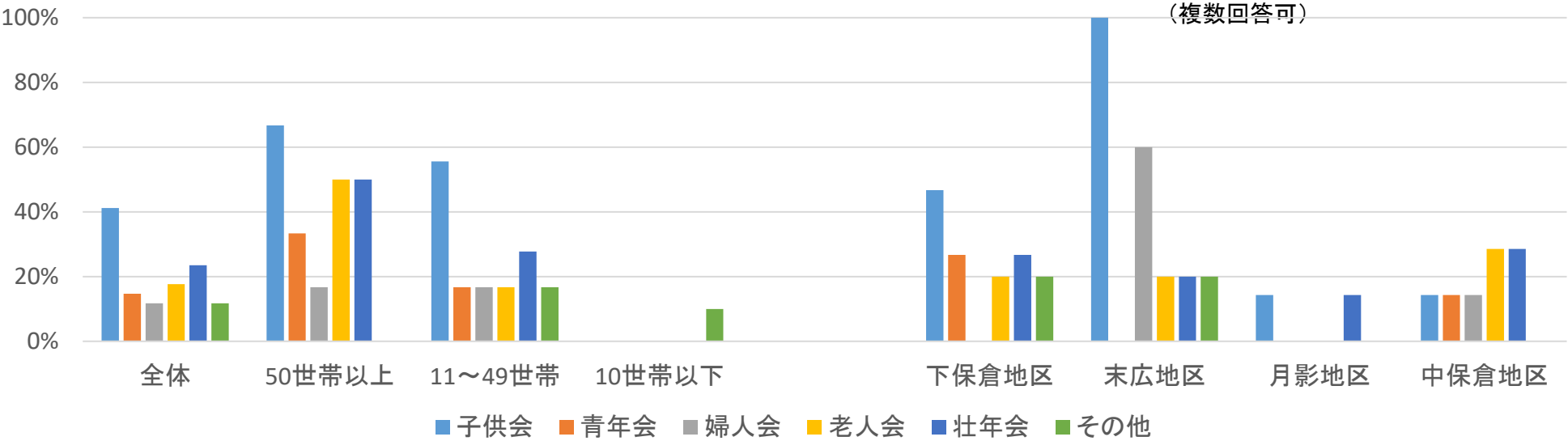


★具体的な内容について

- ・多くの人と会話が持てるように、作業やイベントの手伝い等のお願いを幅広く声掛けする。声を掛けやすい人だけでなく、相手の得技を知るように心掛けている。
- ・住居数が減少しているため、顔を見たら声掛けや挨拶をするようにしている。・全世帯加入のLINEグループを設置。・回覧による情報の周知。
- ・道普請や祭りの慰労会、直会での要望の収集。・町内会等の情報をまとめ、毎月回覧している。
- ・月に1回、各組の役員が集まり、各組の様子や要望等を聞いて、情報収集をしている。・概ね月に1回、集落の回覧板を作成している。
- ・お楽しみ集会にて、6月、11月に日帰り温泉に行く。8月は買い物と食事会。・広報〇〇という名前で、身近な出来事など2回ほど出した。
- ・道普請、草刈り、電気柵の作業などの行事は全戸参加で行っている。・定期的に常会、広場の草刈り、懇親会などを行っている。
- ・多くの人の参加と協力を得ることに重点を置いた取組を進める。・アンケート等で住民の声を聞く。
- ・防災訓練、土用祝い、新年会、レクリエーション大会は全員参加を目標に案内を回覧している。

○町内会にどのような生活組織がありますか？またどのような活動をしていますか？

		集計数	子供会	青年会	婦人会	老人会	壮年会	その他
全体		34	14 (41%)	5 (15%)	4 (12%)	6 (18%)	8 (24%)	4 (12%)
世帯数別	50世帯以上の町内会	6	4 (67%)	2 (33%)	1 (17%)	3 (50%)	3 (50%)	0
	11～49世帯の町内会	18	10 (56%)	3 (17%)	3 (17%)	3 (17%)	5 (28%)	3 (17%)
	10世帯以下の町内会	10	0	0	0	0	0	1 (10%)
地区別	下保倉地区	15	7 (47%)	4 (27%)	0	3 (20%)	4 (27%)	3 (20%)
	末広地区	5	5 (100%)	0	3 (60%)	1 (20%)	1 (20%)	1 (20%)
	月影地区	7	1 (14%)	0	0	0	1 (14%)	0
	中保倉地区	7	1 (14%)	1 (14%)	1 (14%)	2 (29%)	2 (29%)	0





## ★各組織の活動内容

生活組織	活動内容について
子供会	<ul style="list-style-type: none"> <li>・祭りの手伝い、分担を与えて協力いただく。</li> <li>・空き瓶の回収、子ども神輿の練り歩き等。</li> <li>・清掃活動、ラジオ体操。</li> <li>・道のごみ拾い、神社の掃除等。</li> <li>・クリーン活動、空瓶、ビール瓶を回収し、酒店で買い取っていただく。</li> <li>・橋のそうじ、危険個所の点検。</li> <li>・地区での活動。</li> <li>・小、中学生の集まり。</li> <li>・さいの神の手伝い、納涼会。</li> </ul>
青年会	<ul style="list-style-type: none"> <li>・少人数ではあるが、役割分担を明確にして、春・秋の祭りを協力していただく。</li> <li>・年1回の1泊旅行。</li> <li>・夏のバーベキュー大会。</li> <li>・青年会はないが、「えとの会」という会があり、年に1回夏祭りを開催。</li> </ul>
婦人会	<ul style="list-style-type: none"> <li>・花壇の整理、集会場の掃除等。</li> <li>・町内会館清掃活動、公園、花壇の整理。</li> <li>・災害時の炊き出し、花壇の植栽、防災訓練。</li> </ul>
老人会	<ul style="list-style-type: none"> <li>・各種行事に実行委員として参加いただく。</li> <li>・お茶会、レクリエーション体験。</li> <li>・旅行、お宮の掃除、しめ縄づくり、新年会、盆行事。</li> </ul>
壮年会	<ul style="list-style-type: none"> <li>・さいの神、ウォーキング、夏祭りのバーベキュー収穫祭等の主催。</li> <li>・年1回の1泊の温泉旅行と総会。</li> <li>・大池の草刈り、チェーン取り付け取り外し、山田あき歌碑の管理。</li> <li>・花の植栽、草刈り。・旅行、盆行事。</li> </ul>
その他	<ul style="list-style-type: none"> <li>・親睦会、旅行、ラジオ体操</li> <li>・活動内容をボランティアといきいきセンター職員で計画。（年6回）</li> <li>・3集落の仲間が集まり、旅行、懇親会等を行っている。</li> </ul>

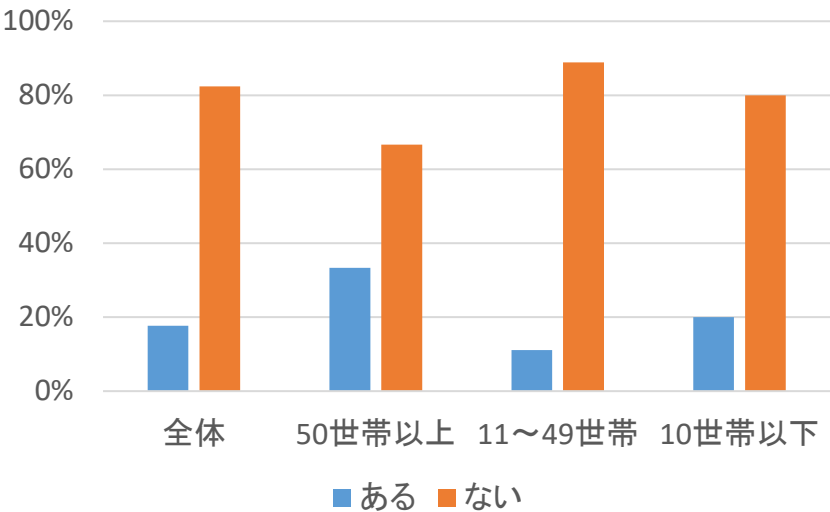
○町内会が、企業やその他の団体と連携した事例はありますか？

		集計数	ある	ない
全体		34	6 (18%)	28 (82%)
世帯数別	50世帯以上の町内会	6	2 (33%)	4 (67%)
	11～49世帯の町内会	18	2 (11%)	16 (89%)
	10世帯以下の町内会	10	2 (20%)	8 (80%)
地区別	下保倉地区	15	3 (20%)	12 (80%)
	末広地区	5	1 (20%)	4 (80%)
	月影地区	7	2 (29%)	5 (71%)
	中保倉地区	7	0 (100%)	7 (100%)

★具体的な内容について

- ・ イベントに商品等の提供をいただいている。
- ・ 夏祭り後援と参加依頼。
- ・ 総合事務所職員と集落づくり推進員に参加してもらい、草刈り等を行っている。
- ・ 他町内会とのお楽しみ会や忘年会。
- ・ 他町内会と共同行事として「どんど焼き」を実施している。
- ・ 防災訓練で他の町内会と合同で実施し、その際には東頸消防署に指導に来てもらった。
- ・ 灯の回廊（雪あかりフェスタ）は地区合同で来年から試験的に実施する。

世帯数別



地区別

